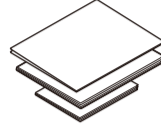
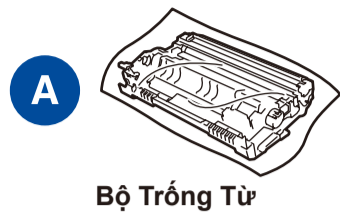
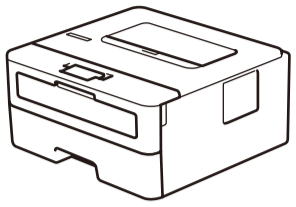




## Mở bao bì đựng máy và kiểm tra các thành phần



Hướng dẫn cài đặt nhanh  
Hướng dẫn tham khảo (chỉ dành cho các dòng máy nhất định)  
Hướng dẫn về an toàn sản phẩm

### LƯU Ý:

- Có thể có sự khác biệt giữa các bộ phận trong hộp, tùy thuộc vào quốc gia của bạn.
- Giao diện kết nối có sẵn thay đổi tùy vào model.
- Nếu cần, bạn phải mua đúng cáp giao diện.

### Cáp USB

Chúng tôi khuyến nghị sử dụng cáp USB 2.0 (Loại A/B) không dài hơn 2 mét.

### Cáp mạng

Sử dụng cáp xoắn đôi loại thẳng suốt 5 (hoặc lớn hơn).

- Hình minh họa trong *Hướng dẫn cài đặt nhanh* này minh họa HL-B2080DW.
- *Hướng dẫn tham khảo* có sẵn trên đĩa Cài đặt của Brother ở các nước mà nó không có trong hộp.

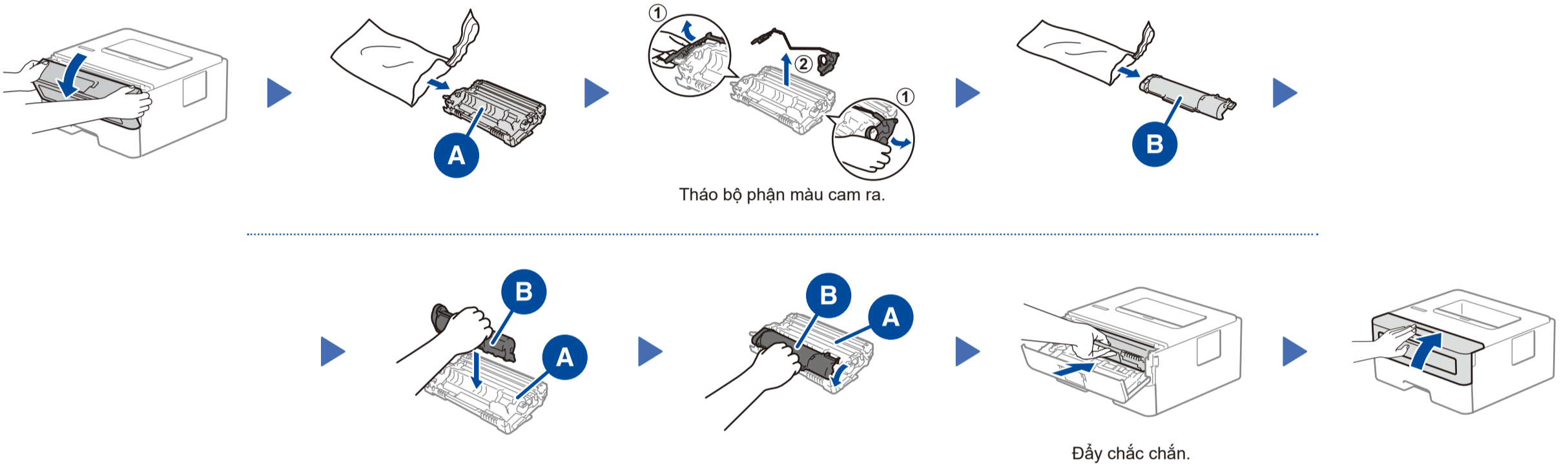
### Bảo mật Truy cập Mạng

Mật khẩu mặc định của máy ở trên nhãn phía sau máy (đứng trước là "Pwd"). Chúng tôi hết sức khuyến nghị bạn thay đổi mật khẩu để bảo vệ máy của bạn khỏi truy cập chưa được cấp quyền.

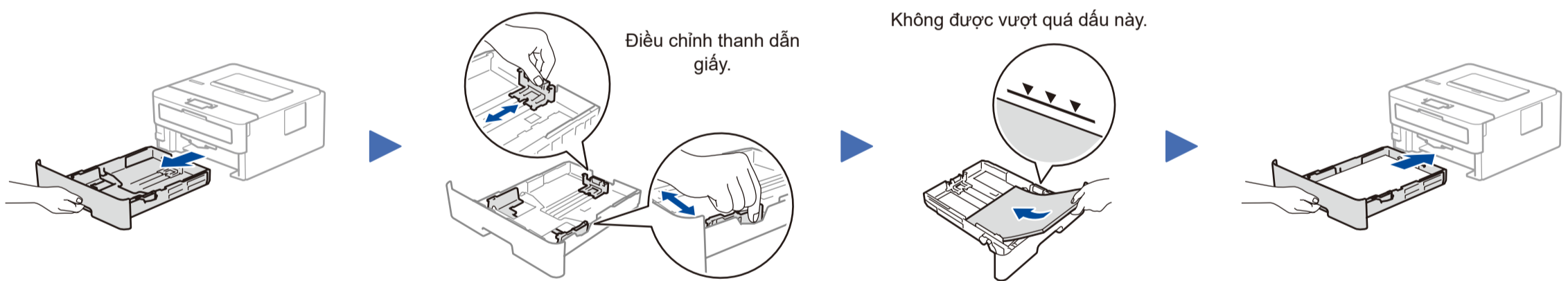


Hãy xem Video FAQs (Video Các câu hỏi thường gặp) của chúng tôi để giúp cài đặt máy Brother của bạn: [support.brother.com/videos](http://support.brother.com/videos).

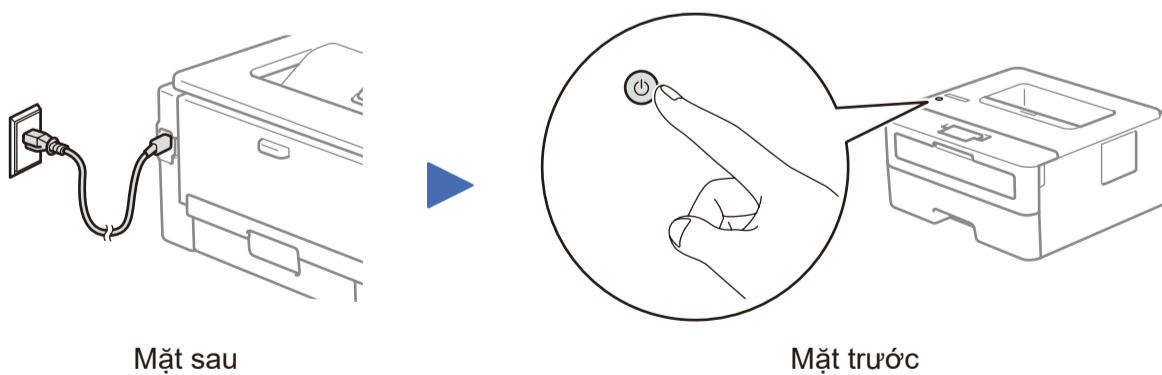
## 1 Tháo vật liệu đóng gói rồi lắp bộ trống từ và bộ hộp mực



## 2 Nạp giấy vào khay giấy

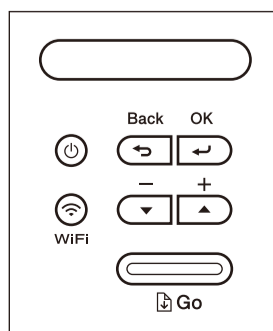


## 3 Nối dây nguồn và bật máy



## 4 Chọn ngôn ngữ của bạn (nếu cần)

1. Ấn ▼ hoặc ▲ để chọn [Initial Setup] (Cài đặt ban đầu), và sau đó ấn OK.
2. Ấn OK để chọn [Local Language] (Ngôn ngữ địa phương).
3. Nhấn ▼ hoặc ▲ để chọn ngôn ngữ của bạn, và sau đó ấn OK.



## 5 Chọn một thiết bị để kết nối với máy của bạn

### Máy tính

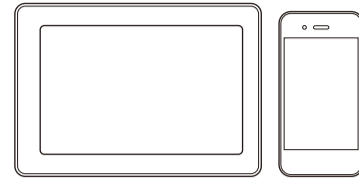


Truy cập vào **6** và làm theo các hướng dẫn.

#### LƯU Ý:

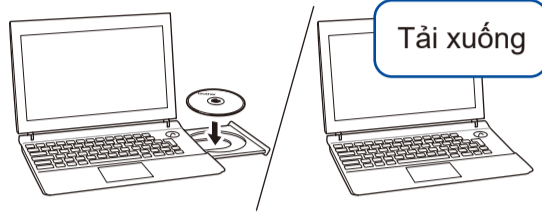
Chúng tôi khuyến nghị cấu hình các cài đặt không dây từ máy tính của bạn.

### Thiết bị Di động



Truy cập vào **7** và làm theo các hướng dẫn.

## 6 Kết nối với máy tính của bạn



Đưa đĩa cài đặt vào ổ đĩa CD/DVD hoặc tải về Full Driver & Software Package (Gói Phần mềm & Trình điều khiển đầy đủ) tại:

Dành cho Windows®: [support.brother.com/windows](http://support.brother.com/windows)

Dành cho Mac: [support.brother.com/mac](http://support.brother.com/mac)

Nếu bạn đang sử dụng một hệ điều hành mới được phát hành trên máy tính của mình, hãy truy cập vào các trang web trên để cập nhật trình điều khiển và tìm hiểu thông tin về phần mềm.

Làm theo các hướng dẫn và các thông báo nhắc nhở trên màn hình.

Dành cho Windows®:

Nếu màn hình Brother không xuất hiện tự động, hãy truy cập vào **Máy tính (PC này)**. Nhấp đúp vào biểu tượng CD/DVD-ROM, sau đó nhấp đúp vào **start.exe**.

Dành cho Mac:

Để trình điều khiển có đầy đủ chức năng, chúng tôi khuyến nghị nên chọn trình điều khiển **CUPS driver** khi bổ sung máy in.

Kết thúc

Brother thường xuyên cập nhật firmware để bổ sung các tính năng và áp dụng các bản sửa lỗi. Để kiểm tra firmware mới nhất, hãy ghé [support.brother.com/up5](http://support.brother.com/up5).

### Không thể Kết nối? Kiểm tra các phần sau:



Mạng không dây



Mạng có dây



Kết nối USB

Khởi động lại bộ định tuyến/điểm truy cập không dây của bạn (nếu có thể).

Ngắt kết nối cáp.

Khởi động lại máy và máy tính của bạn, và truy cập vào **6**.

Nếu vẫn không thành công, hãy truy cập vào **7**.

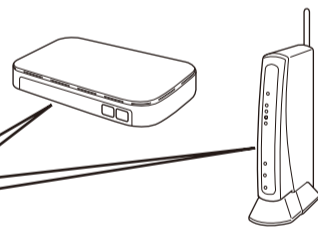
Nếu vẫn không thành công, hãy [support.brother.com](http://support.brother.com) ghé FAQs & Troubleshooting (Các câu hỏi thường gặp & khắc phục sự cố).

## 7 Cài đặt mạng không dây thay thế

Tim SSID (Tên Mạng) và Khóa Mạng (Mật khẩu) của bạn trên bộ định tuyến/điểm truy cập không dây của bạn và ghi lại chúng vào bảng bên dưới.

SSID (Tên Mạng)	
Khoá Mạng (Mật khẩu)	

SSID: XXXXXXXX  
Khóa mạng: XXXX



Để chọn mỗi tùy chọn menu, ấn ▲ hoặc ▼, và sau đó ấn **OK** để xác nhận.

Chọn [Network] (Mạng) > [WLAN] > [Setup Wizard] (Thuật sĩ cài đặt), và sau đó nhấn ▼.

Chọn SSID (Tên mạng) cho điểm truy cập/bộ định tuyến và nhập Khóa mạng (Mật khẩu).

Khi cài đặt mạng không dây thành công, Màn hình LCD hiển thị [Connected] (Đã kết nối).

Nếu cài đặt không thành công, hãy khởi động lại máy Brother, và bộ định tuyến/điểm truy cập của bạn, và thiết lập lại **7**.

### Đối với Máy tính

Truy cập vào **6** để cài đặt phần mềm.

### Đối với Thiết bị Di động

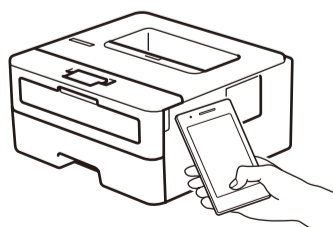
Truy cập vào **8** để cài đặt ứng dụng.

Ngay cả khi bạn không có bộ định tuyến/điểm truy cập không dây, bạn vẫn có thể kết nối thiết bị của bạn và máy của bạn trực tiếp. Để được hỗ trợ mạng không dây bổ sung, hãy đi tới [support.brother.com/wireless-support](http://support.brother.com/wireless-support).

## 8 In bằng cách sử dụng thiết bị di động của bạn

Thiết bị di động của bạn phải được kết nối với cùng mạng không dây giống như máy Brother của bạn.

Trung tâm Hỗ trợ Brother là một ứng dụng di động cung cấp các thông tin hỗ trợ mới nhất dành cho sản phẩm Brother của bạn. Truy cập App Store hoặc Google Play™ để tải về.



AirPrint có sẵn cho người dùng thiết bị Apple. Bạn không cần phải tải xuống bất kỳ phần mềm nào để sử dụng AirPrint. Để biết thêm thông tin, hãy xem *Hướng dẫn sử dụng trực tuyến*.



Tải về và cài đặt ứng dụng Mopria® Print Service từ Google Play™ bằng thiết bị Android™ của bạn.



Tải xuống và cài đặt ứng dụng miễn phí của chúng tôi **Brother iPrint&Scan** từ một cửa hàng ứng dụng di động, như App Store, Google Play™ hoặc Microsoft® Store bằng cách sử dụng thiết bị di động của bạn.

### Ứng dụng tùy chọn

Bạn có thể in từ thiết bị di động của mình bằng cách sử dụng nhiều ứng dụng khác nhau. Để biết hướng dẫn, hãy xem *Hướng dẫn sử dụng trực tuyến*.



Hỗ trợ Mạng Không dây Bổ sung: [support.brother.com/wireless-support](http://support.brother.com/wireless-support)

Để biết các câu hỏi thường gặp, xử lý sự cố và để tải về phần mềm và sách hướng dẫn, hãy truy cập [support.brother.com](http://support.brother.com). Để biết thông số kỹ thuật sản phẩm, hãy xem *Hướng dẫn sử dụng trực tuyến*.