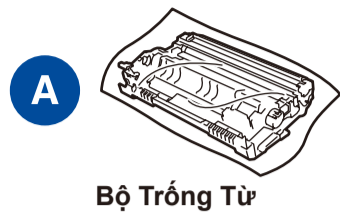
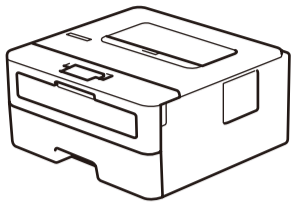
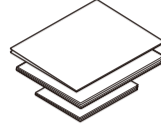




Mở bao bì đựng máy và kiểm tra các thành phần



Đĩa Cài đặt của Brother



Hướng dẫn cài đặt nhanh
Hướng dẫn tham khảo (chỉ dành cho các dòng máy nhất định)
Hướng dẫn về an toàn sản phẩm



Dây nguồn AC
(chỉ dành cho các dòng máy nhất định)

LƯU Ý:

- Có thể có sự khác biệt giữa các bộ phận trong hộp, tùy thuộc vào quốc gia của bạn.
- Nếu cần, bạn phải mua đúng cáp giao diện.

Cáp USB

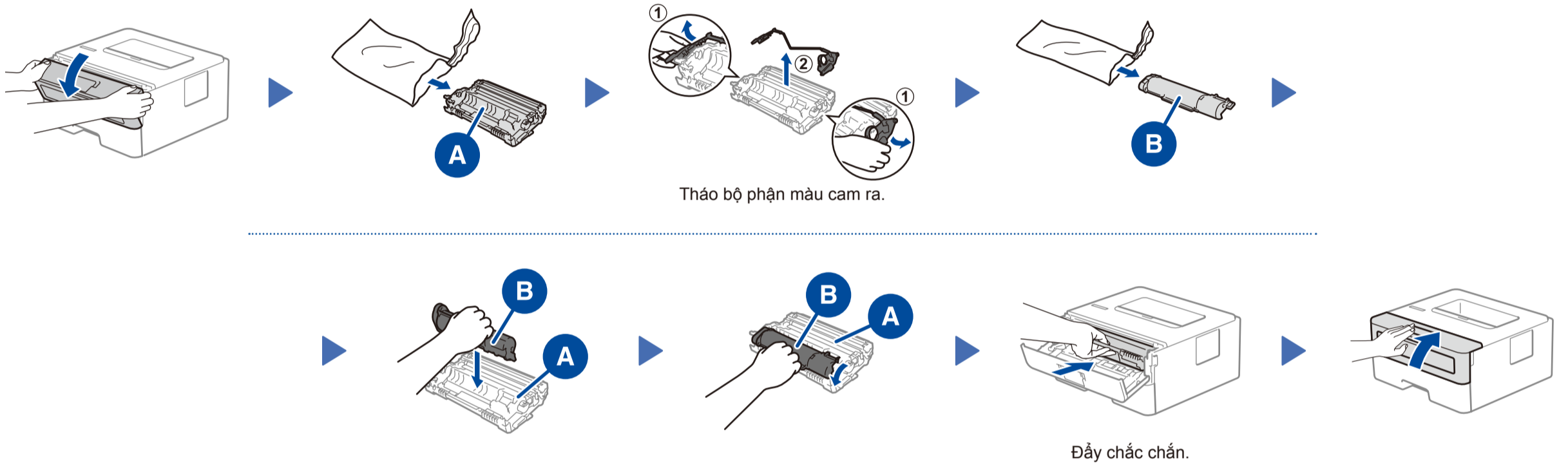
Chúng tôi khuyến nghị sử dụng cáp USB 2.0 (Loại A/B) không dài hơn 2 mét.

- Hình minh họa trong *Hướng dẫn cài đặt nhanh* này hiển thị HL-B2000D.
- *Hướng dẫn tham khảo* có sẵn trên đĩa Cài đặt của Brother ở các nước mà nó không có trong hộp.

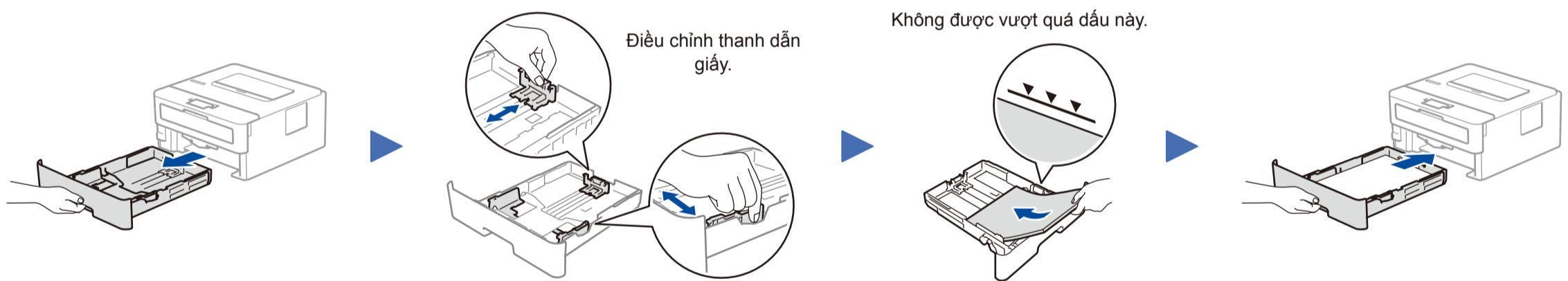


Hãy xem Video FAQs (Video Các câu hỏi thường gặp) của chúng tôi để giúp cài đặt máy Brother của bạn: support.brother.com/videos.

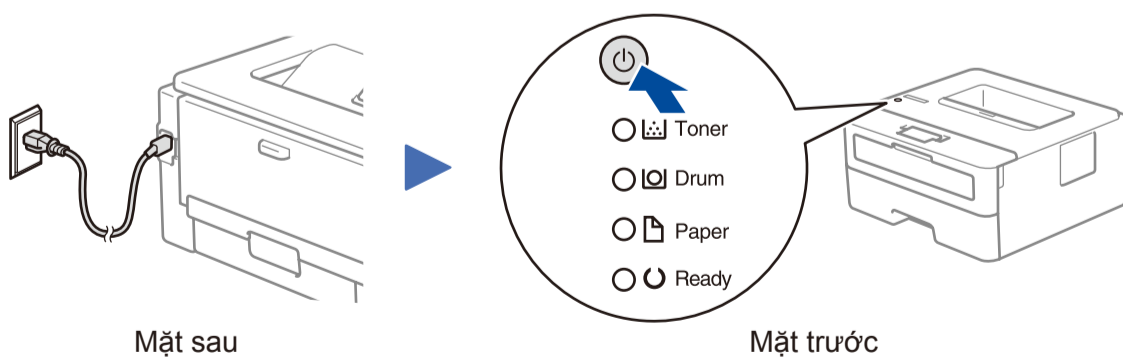
1 Tháo vật liệu đóng gói rồi lắp bộ trống tù và bộ hộp mực



2 Nạp giấy vào khay giấy



3 Nối dây nguồn và bật máy



Chỉ báo đèn LED máy in

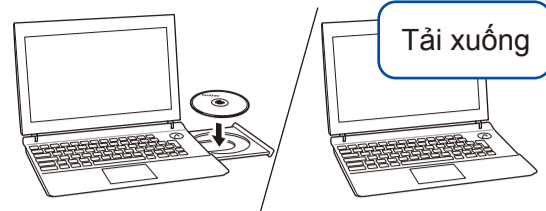
Nháy sáng: ☀ BẬT: ● hoặc ● TẮT: ○

| | Mực in thấp ¹ | Thay thế mực in | Trống mực sắp hết ¹ | Thay trống mực | Trống mực ! ² | Kết giấy / Mờ lấp ² | Không có giấy |
|------------------|--------------------------|-----------------|--------------------------------|----------------|--------------------------|--------------------------------|---------------|
| Toner (Mực) | ☀ | ● | ○ | ○ | ○ | ○ | ○ |
| Drum (Trống tù) | ○ | ○ | ☀ | ● | ☀ | ○ | ○ |
| Paper (Giấy) | ○ | ○ | ○ | ○ | ○ | ☀ | ● |
| Ready (Sẵn sàng) | ● | ○ | ● | ● | ○ | ○ | ○ |

- 1 Đèn LED màu vàng sẽ nháy sáng theo kiểu BẬT trong 2 giây và sau đó TẮT trong 3 giây.
- 2 Đèn LED sẽ nháy sáng BẬT và TẮT mỗi 0,5 giây.



4 Kết nối với máy tính của bạn



Đưa đĩa cài đặt vào ổ đĩa CD/DVD hoặc tải về Full Driver & Software Package (Gói Phần mềm & Trình điều khiển đầy đủ) tại:

Dành cho Windows®: support.brother.com/windows
Dành cho Mac: support.brother.com/mac

Nếu bạn đang sử dụng một hệ điều hành mới được phát hành trên máy tính của mình, hãy truy cập vào các trang web trên để cập nhật trình điều khiển và tìm hiểu thông tin về phần mềm.

Brother thường xuyên cập nhật firmware để bổ sung các tính năng và áp dụng các bản sửa lỗi. Để kiểm tra firmware mới nhất, hãy truy cập support.brother.com/up5.

▶ **Làm theo các hướng dẫn và các thông báo nhắc nhở trên màn hình.**

Dành cho Windows®:
Nếu màn hình Brother không xuất hiện tự động, hãy truy cập vào **Máy tính (PC này)**. Nhấp đúp vào biểu tượng CD/DVD-ROM, sau đó nhấp đúp vào **start.exe**.

Dành cho Mac:
Để trình điều khiển có đầy đủ chức năng, chúng tôi khuyến nghị nên chọn trình điều khiển **CUPS driver** khi bổ sung máy in.

▶ **Kết thúc**

Không thể Kết nối? Kiểm tra các phần sau:

 Kết nối USB

▶ Ngắt kết nối cáp.

▶ Khởi động lại máy và máy tính của bạn, và truy cập vào **4**.

▶ Nếu vẫn không thành công, hãy truy cập support.brother.com để biết FAQs & Troubleshooting (Các câu hỏi thường gặp & khắc phục sự cố).