

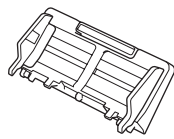
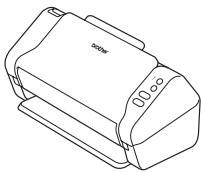
Lees de *Handleiding product veiligheid* verderop in deze handleiding voordat u de machine installeert.

WAARSCHUWING

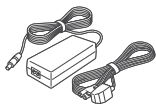
WAARSCHUWING geeft een mogelijk gevaarlijke situatie aan die, indien genegeerd, de dood of zwaar lichamelijk letsel tot gevolg kan hebben.

1 De machine uitpakken en controleren of alle onderdelen aanwezig zijn

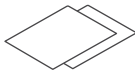
De meegeleverde onderdelen verschillen per land. Verwijder de beschermende tape en folie waarmee de scanner is afgedekt.



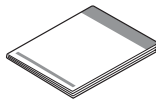
Automatische documentinvoer (ADF)



Netspanningsadapter



Garantiekaart



Installatiehandleiding/
Handleiding product veiligheid

WAARSCHUWING

- Dit product is verpakt in een plastic zak. Houd plastic zakken uit de buurt van baby's en kinderen om verstikking te voorkomen. De zak is geen speelgoed.
- Gebruik alleen de netspanningsadapter die bij dit product wordt geleverd.

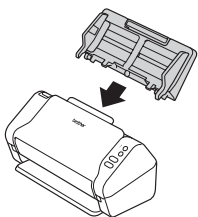
OPMERKING

We raden u aan de originele verpakking te bewaren voor het geval u de machine moet vervoeren.

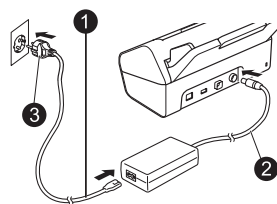
Beveiligde toegang tot het netwerk

U vindt het standaardwachtwoord van het apparaat op het label aan de achterkant van de scanner (het wachtwoord begint met "Pwd"). Het verdient aanbeveling het wachtwoord van het apparaat te wijzigen om ongeautoriseerde toegang te voorkomen.

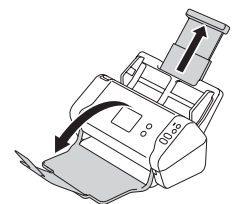
2 De machine voorbereiden



Plaats de ADF (automatische documentinvoer).



Sluit de netspanningsadapter aan.



Trek de laden uit.

OPMERKING

Waaier het papier altijd uit voordat u het in de ADF (automatische documentinvoer) plaatst en lijn het papier uit met de randen.

3 De machine configureren (alleen ADS-2700W)

- De taal selecteren

Druk op (Instellingen) > Initiële installatie > Lokale taal.

- De datum en tijd instellen

Druk op (Instellingen) > Initiële installatie > Datum&tijd.

4 De machine aansluiten en de software installeren

Selecteer de methode van uw voorkeur om te scannen.

Voor de ADS-2200 zijn de netwerkinstellingen niet van toepassing.

De scanner gebruiken in combinatie met de computer



Wi-Fi®-verbinding met het netwerk



LAN-kabel naar het netwerk



A

USB-kabel naar de computer



De scanner gebruiken in combinatie met een mobiel apparaat



Wi-Fi®-verbinding met het netwerk



- Een computer met een netwerkverbinding
- Een computer zonder netwerkverbinding

A

B

LAN-kabel naar het netwerk



C

De scanner gebruiken als stand-alone apparaat



Wi-Fi®-verbinding met het netwerk



- Een computer met een netwerkverbinding
- Een computer zonder netwerkverbinding

A

B

LAN-kabel naar het netwerk



D

A De scanner gebruiken in combinatie met de computer

Mac of Windows® computer



Download het volledige pakket met stuurprogramma's en software van Brother Solutions Center. support.brother.com
Klik op het gedownloade bestand om de installatie te starten en volg de aanwijzingen op het scherm.

Na de installatie moet de computer opnieuw worden opgestart.

Als u vanaf uw computer wilt scannen, moet u de met de scanner meegeleverde software installeren. Raadpleeg de *Gebruikershandleiding* voor meer informatie.

Gereed

B De scanner gebruiken in combinatie met een mobiel apparaat of als stand-alone apparaat (Wi-Fi®-verbinding met het netwerk (alleen ADS-2700W))

1. > Instelwizard > Ja.
2. Selecteer de SSID. Voer de netwerksleutel in.
3. Op het LCD-scherm wordt *Verbonden* weergegeven.

Als u de scanner gebruikt in combinatie met een mobiel apparaat



Download op het mobiele apparaat de gratis mobiele app **Brother iPrint&Scan** vanuit de App Store, Google Play™ of Microsoft® Store en installeer de app.

Gereed

Als u de scanner gebruikt als stand-alone apparaat

Gereed

OPMERKING

- Vraag uw netwerkbeheerder of de fabrikant van het draadloze toegangspunt/de router naar de SSID of netwerksleutel als u die niet kunt vinden.
- **Brother SupportCenter** is een mobiele app met actuele ondersteuningsinformatie voor uw Brother-apparaat. Ga naar de App Store of Google Play™, download de app en installeer deze op uw mobiele apparaat.

C De scanner gebruiken in combinatie met een mobiel apparaat (LAN-kabel naar netwerk)

Sluit de machine met een LAN-kabel aan op het netwerk.



Download op het mobiele apparaat de gratis mobiele app **Brother iPrint&Scan** vanuit de App Store, Google Play™ of Microsoft® Store en installeer de app.

Gereed

D De scanner gebruiken als stand-alone apparaat (LAN-kabel naar netwerk)

Sluit een LAN-kabel aan op de machine.

Gereed

Symbolen en conventies die in deze handleiding worden gebruikt

De volgende symbolen en conventies worden in deze handleiding gebruikt:

WAARSCHUWING

WAARSCHUWING geeft een mogelijk gevaarlijke situatie aan die, indien genegeerd, de dood of zwaar lichamelijk letsel tot gevolg kan hebben.

VOORZICHTIG







VOORZICHTIG geeft een mogelijk gevaarlijke situatie aan die, indien genegeerd, licht of matig letsel tot gevolg kan hebben.

BELANGRIJK

BELANGRIJK geeft een mogelijk gevaarlijke situatie aan die, indien genegeerd, schade aan eigendommen of verminderde functionaliteit van het product tot gevolg kan hebben.

OPMERKING

OPMERKING legt uit wat u in een bepaalde situatie moet doen en geeft tips voor andere scanfuncties.

-  Verbodspictogrammen geven acties aan die niet mogen worden uitgevoerd.
-  Dit pictogram geeft aan dat brandbare vloeistoffen uit spuitbussen niet moeten worden gebruikt.
-  Dit pictogram wordt gebruikt om aan te geven dat organische oplosmiddelen zoals alcohol of vergelijkbare vloeistoffen niet moeten worden gebruikt.
-  Pictogrammen voor elektrisch gevaar wijzen u op een risico op elektrische schokken.
-  Pictogrammen met brandgevaar waarschuwen voor mogelijk brandgevaar.
-  Dit pictogram geeft aan dat u de stekker van de machine uit het stopcontact moet nemen.

(Alleen de ADS-2700W)

Courier Het lettertype Courier New verwijst naar
New meldingen die worden weergegeven op het LCD-scherm van het apparaat.

Let op alle waarschuwingen en volg alle instructies die op de machine en de netspanningsadapter staan aangegeven (vanaf nu samen aangeduid als "het apparaat").

OPMERKING

De afbeeldingen in deze handleiding zijn gebaseerd op het model ADS-2700W.

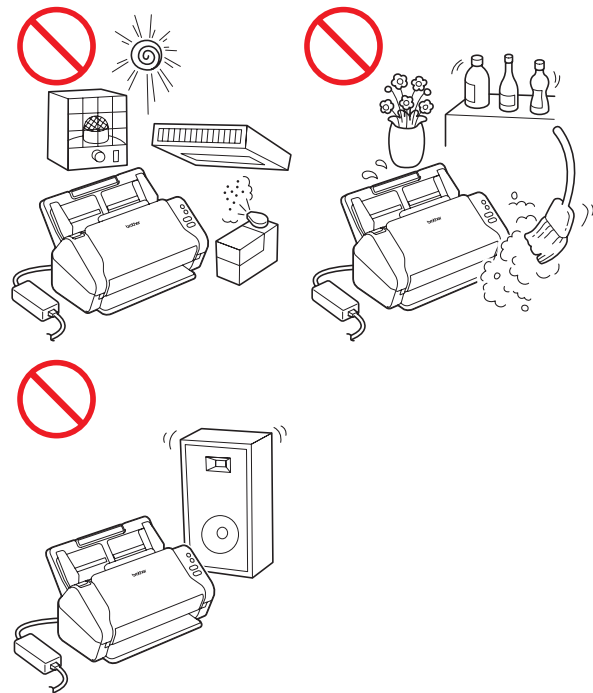
Samenstelling en publicatie

Deze handleiding is samengesteld en gepubliceerd om de recentste informatie over productveiligheid op het tijdstip van publicatie te bieden. De informatie in deze handleiding kan worden gewijzigd.

Ga voor de nieuwste handleiding naar support.brother.com/manuals

Kies een veilige locatie voor het apparaat

Zet het apparaat op een vlak, stevig oppervlak dat niet onderhevig is aan schokken en trillingen, bijvoorbeeld een bureau. Plaats het apparaat op een droge, goed geventileerde locatie met een temperatuur tussen 5 °C en 35 °C.



WAARSCHUWING



Stel het apparaat **NIET** bloot aan direct zonlicht, extreme hitte, open vuur, corroderende gassen, vocht of stof. Plaats het apparaat **NIET** op een tapijt of vloerkleed; hierdoor kan het apparaat stoffig raken. In dat geval bestaat het gevaar van kortsluiting en brand. Bovendien kan het apparaat hierdoor schade oplopen en/of onbruikbaar raken.



Plaats het apparaat NIET in de buurt van radiatoren, verwarmingstoestellen, airconditioners, water, chemicaliën of apparaten die magneten bevatten of magnetische velden genereren. Als het apparaat in contact komt met water kan kortsluiting of brand ontstaan (zelfs door verdampingsvocht van verwarmingstoestellen, airconditioners en/of ventilatieapparatuur).



Plaats het apparaat NIET in de buurt van chemicaliën of op een locatie waar de mogelijkheid bestaat dat chemicaliën worden gemorst. Met name organische oplosmiddelen of vloeistoffen kunnen ertoe leiden dat de behuizing en/of de kabels smelten of oplossen. Dit kan leiden tot brand of elektrische schokken. Bovendien kunnen ze verkleuring of een verminderde werking van het apparaat veroorzaken.



Sleuven en openingen in de behuizing, en aan de achter- of onderkant van het product zijn voor de ventilatie. Het product moet zodanig geplaatst worden dat het geen contact maakt met muren of andere apparaten zodat de openingen niet geblokkeerd of bedekt worden. Als de ventilatie van het apparaat wordt belemmerd, kan het oververhit raken en zelfs vlam vatten.

BELANGRIJK

- Plaats het apparaat altijd op een stabiel oppervlak, nooit op een bed, bank, vloerkleed of ander zacht oppervlak.
- Plaats het apparaat NIET in een ingebouwde installatie.

! VOORZICHTIG

Plaats het apparaat niet op een locatie met veel drukte. Als u dit niet kunt vermijden, zorg er dan voor dat het apparaat op een veilige locatie staat, waar het niet per ongeluk kan worden omgestoten om lichamelijk letsel bij u of anderen en schade aan het apparaat te voorkomen.

Zorg ervoor dat de kabels van en naar het apparaat goed vast liggen om te voorkomen dat mensen over de kabels struikelen.

Zorg ervoor dat geen enkel deel van het apparaat over de rand van het bureau of de stelling waarop het apparaat is geplaatst, uitsteekt. Zorg ervoor dat het apparaat op een trillingsvrij, vlak, horizontaal en stabiel oppervlak staat. Als deze voorzorgsmaatregelen worden genegeerd, kan het apparaat vallen en letsel veroorzaken.

Zet het apparaat NIET op een instabiele of scheefstaande kar, stelling, tafel of een ander niet horizontaal oppervlak. De machine kan vallen en letsel veroorzaken of ernstig beschadigd raken.

Er is een extra risico van letsel als het glas van de scanner breekt.

BELANGRIJK

- Plaats GEEN objecten op het apparaat.
- Plaats het apparaat NIET in de buurt van storingsbronnen, zoals luidsprekers of de basisstations van draadloze telefoons van andere leveranciers dan Brother. Hierdoor kan de werking van de elektronische onderdelen van het apparaat worden aangetast.

Algemene voorzorgsmaatregelen

! WAARSCHUWING

Voor het verpakken van het apparaat is gebruikgemaakt van plastic zakken. Houd deze plastic zakken uit de buurt van baby's en kinderen om verstikking te voorkomen. Plastic zakken zijn geen speelgoed.



Steek geen objecten in de machine via sleuven in de behuizing. De objecten kunnen gevaarlijke spanningspunten raken of onderdelen kortsluiten, waardoor er risico ontstaat op brand of elektrische schokken. Als metalen voorwerpen, water of andere vloeistoffen in de machine terecht komen, moet u onmiddellijk de stekker van het apparaat uit het stopcontact halen. Neem contact op met uw Brother-dealer of met de klantenservice van Brother.



Gebruik GEEN brandbare stoffen en geen spray of organische oplosmiddelen/vloeistoffen die alcohol of ammoniak bevatten om de binnenkant of de buitenkant van het apparaat schoon te maken. Dit kan brand of elektrische schokken veroorzaken.

Handleiding product veiligheid



Haal het apparaat NIET uit elkaar en modificeer het niet, dit kan brand of elektrische schokken veroorzaken. Neem contact op met uw Brother-dealer of met de klantenservice van Brother als het apparaat moet worden gerepareerd.



Gebruik GEEN beschadigde netspanningsadapters.



Plaats GEEN zware voorwerpen op de netspanningsadapter, en beschadig of wijzig de netspanningsadapter NIET. Gebruik geen kracht bij het buigen van, of trekken aan het adaptersnoer.



Laat de netspanningsadapter NIET vallen, stel hem NIET bloot aan schokken en zorg ervoor dat hij NIET anderszins beschadigd raakt.



Raak het apparaat NIET aan tijdens onweer. Er bestaat een kleine kans op een elektrische schok door de bliksem als de machine tijdens onweer wordt gebruikt.



Gebruik de machine NIET in de buurt van vloeistoffen, bijvoorbeeld nabij een bad, wasbak, aanrecht of wasmachine, in een vochtige kelder of in de buurt van een zwembad.

! VOORZICHTIG

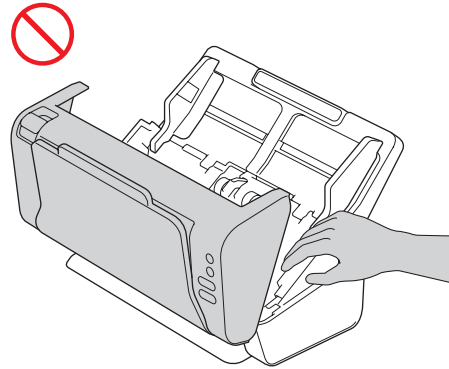
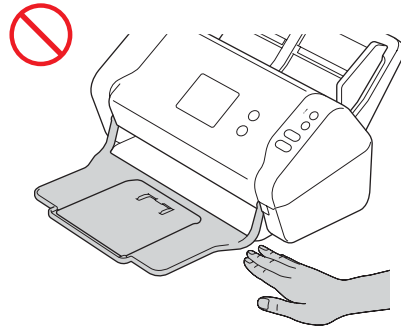
Plaats GEEN zware voorwerpen op het apparaat en gebruik het niet voor andere doeleinden dan waarvoor het bedoeld is.

Raak de rand van het hulpblad niet met uw hand of vingers aan om snijwonden te voorkomen.

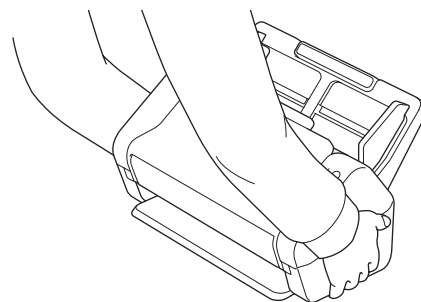
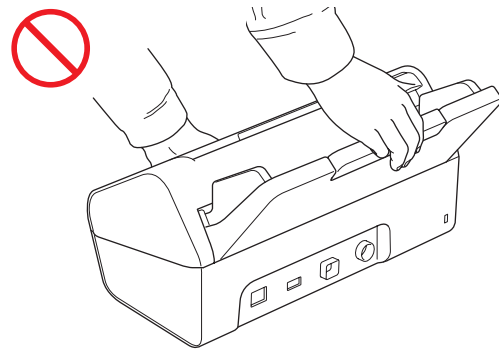
Wacht tot de machine het papier volledig heeft uitgeworpen om te voorkomen dat uw vingers klem komen te zitten tussen de rollen.

Sommige delen van de machine kunnen letsel veroorzaken als deksels (grijs) met kracht worden gesloten.

Wees voorzichtig wanneer u uw hand plaatst op de locaties, zoals die zijn weergegeven in de afbeeldingen.



Til de machine NIET op bij de ADF (automatische documentinvoer). Hierdoor kan de ADF (automatische documentinvoer) namelijk loskomen van de machine. Draag de machine alleen met beide handen onder de hele machine geplaatst.



Let er tijdens het bedienen van de machine op dat kleding (in het bijzonder mouwen, stropdassen, etc.), haar of accessoires niet in de machine worden getrokken, om letsel te voorkomen.
Mocht een object in de machine worden getrokken, trek dan onmiddellijk de stekker uit het stopcontact.

Zwaai niet met de netspanningsadapter. Het is geen speelgoed. Dit kan namelijk leiden tot letsel bij uzelf of anderen.

BELANGRIJK

(Alleen de ADS-2700W)

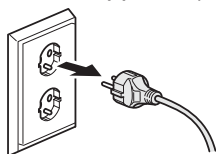
Raak het touchscreen NIET direct aan nadat u de stekker van het netsnoer in het stopcontact hebt gestoken of de machine hebt ingeschakeld. Hierdoor kan een storing optreden.

Het apparaat veilig aansluiten

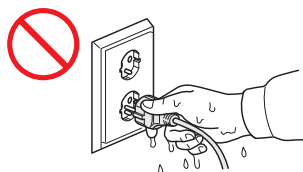
! WAARSCHUWING



In het apparaat bevinden zich elektroden met een hoog voltage. Zorg ervoor dat u de stekker van het netsnoer uit het stopcontact haalt en eventuele Ethernet-kabels (alleen ADS-2700W) van de machine loskoppelt voordat u het binnenwerk aanraakt (voor routineonderhoud, zoals reiniging van het apparaat).



Raak de netspanningsadapter of de stekker van de voedingskabel NIET met natte handen aan. Het mogelijke gevolg is een elektrische schok.



Sluit het apparaat NIET aan op een gelijkstroombron of -omvormer. Er bestaat gevaar voor een elektrische schok. Wend u in geval van twijfel over het type stroombron tot een bevoegd elektricien.



Gebruik het apparaat NIET als het netsnoer gerafeld of beschadigd is. Er bestaat gevaar voor elektrische schokken en brand.



Trek NIET in het midden aan het netsnoer. Plaats NOOIT iets op het netsnoer. Zet het apparaat NIET op een plaats waar mensen over het snoer kunnen lopen. Dit kan een elektrische schok of brand tot gevolg hebben.



Brother raadt u dringend aan om NOOIT een verlengsnoer te gebruiken. Het niet naleven van deze voorzorgsmaatregelen kan brand, elektrische schokken of beschadiging van het apparaat veroorzaken.



Houd altijd de stekker vast en trek die stevig uit de connector als u de netspanningsadapter loskoppelt van de machine of het stopcontact. Trek niet aan het snoer. Het gevaar bestaat dat draden van het netsnoer die onder spanning staan, bloot komen te liggen of breken; bovendien bestaat er gevaar voor brand en elektrische schok.



Controleer of de stekker aan het ene uiteinde van het netsnoer stevig in het stopcontact is gestoken en aan het andere uiteinde stevig in het adapterblok. Gebruik geen stopcontact dat los zit. Als de stekker van het netsnoer niet volledig in het stopcontact of het adapterblok is gestoken, bestaat het gevaar dat de adapter heet wordt en vlam vat.



Gebruik altijd de meegeleverde netspanningsadapter en steek de stekker van de adapter in een stopcontact met het voltage dat wordt aangegeven bij *Specificaties* in de *Gebruikershandleiding*. Als u deze aanwijzing niet opvolgt, kan dit resulteren in verwondingen bij uzelf of bij anderen, of leiden tot schade aan de machine of andere eigendommen. Brother is niet verantwoordelijk voor ongevallen of schade als gevolg van het gebruik van een andere dan de meegeleverde netspanningsadapter.



Sluit de meegeleverde netspanningsadapter NIET aan op andere producten.



VOORKOM overbelasting van de netspanningsadapter.

VOORZICHTIG

Haal de stekker van de netspanningsadapter uit het stopcontact als u het apparaat geruime tijd niet gaat gebruiken.

Het apparaat onderhouden

Probeer NIET zelf onderhoud te plegen aan het apparaat. Het openen of verwijderen van kleppen kan u blootstellen aan een gevaarlijk voltage en andere risico's en kan ervoor zorgen dat uw garantie vervalt. Neem contact op met uw Brother-dealer of met de klantenservice van Brother.

WAARSCHUWING



Als het apparaat is gevallen of als de behuizing beschadigd is, bestaat het risico van een elektrische schok of brand. Trek de stekker van het apparaat uit het stopcontact en neem contact op met uw Brother-dealer of de klantenservice van Brother.



Schakel het apparaat direct uit en haal de stekker van het apparaat uit het stopcontact als het ongewoon heet wordt, begint te roken, een sterke geur verspreidt of als u er per ongeluk vloeistof op morst. Neem contact op met uw Brother-dealer of met de klantenservice van Brother.

BELANGRIJK

Pas alleen de instellingen aan die worden beschreven in de bedieningsinstructies als de machine ondanks het naleven van de bedieningsinstructies niet normaal functioneert. Een onjuiste afstelling van andere functies kan leiden tot schade, waardoor vaak uitvoerige werkzaamheden door een erkende servicemonteur nodig zijn om het apparaat weer naar behoren te laten werken.

Productgarantie en aansprakelijkheid

Niets in dit document beïnvloedt een bestaande productgarantie of kan worden geïnterpreteerd als aanvullende productgarantie. Als u de veiligheidsinstructies in deze handleiding niet volgt, kan de garantie van uw product ongeldig worden.

WAARSCHUWING

Gebruik alleen de netspanningsadapter die met de machine is geleverd.

Installeer dit product in de buurt van een goed bereikbaar stopcontact. In geval van nood moet u de stekker van het netsnoer uit het stopcontact halen om de stroom volledig uit te schakelen.

Verklaring van Overeenstemming (alleen voor Europa)

Wij, Brother Industries, Ltd.
15-1, Naeshiro-cho, Mizuho-ku, Nagoya 467-8561, Japan,
verklaren dat dit product voldoet aan de essentiële vereisten van alle relevante richtlijnen en voorschriften van de Europese Gemeenschap. De Verklaring van Overeenstemming kan worden gedownload van het Brother Solutions Center. Ga naar support.brother.com en:
-> klik op "Handleidingen"
-> selecteer uw model
-> klik op "Verklaring van Overeenstemming"
-> klik op "Downloaden"
De verklaring wordt gedownload als PDF-bestand.

Verklaring van Overeenstemming voor de RE-richtlijn 2014/53/EU (alleen voor Europa) (alleen ADS-2700W)

Wij, Brother Industries, Ltd.
15-1, Naeshiro-cho, Mizuho-ku, Nagoya, 467-8561, Japan,
verklaren dat dit product voldoet aan de essentiële vereisten en andere relevante bepalingen van richtlijn 2014/53/EU. Een exemplaar van de Verklaring van Overeenstemming kan worden gedownload door de instructies te volgen in het gedeelte Verklaring van Overeenstemming (alleen Europa).

Draadloos LAN (alleen ADS-2700W)

Deze scanner beschikt over een draadloze interface.

Frequentieband(en): 2 400-2 483,5 MHz. Maximaal uitgestraald radiofrequentievermogen op de frequentieband(en): minder dan 20 dBm (e.i.r.p)

LAN-verbinding (alleen ADS-2700W)

BELANGRIJK

Sluit de machine NIET aan op een LAN-verbinding die kan blootstaan aan te hoge voltages.

Informatie over naleving van de Verordening van de Commissie 801/2013

Energieverbruik* (Standby-modus in een netwerk)	ADS-2200	ADS-2700W
	Ca. 1,4 W	Ca. 2,7 W

* Alle netwerkpoorten geactiveerd en aangesloten

Wi-Fi inschakelen/uitschakelen (alleen ADS-2700W)

- 1 Druk op  (Instellingen).
- 2 Druk op **Netwerk**.
- 3 Druk op **WLAN (Wi-Fi)**.
- 4 Druk op **▲** of **▼** tot **WLAN inschakelen (Wi-Fi inschakelen)** wordt weergegeven.
- 5 Druk op **WLAN inschakelen (Wi-Fi inschakelen)**.
- 6 Druk op **Aan (of Uit)**.

Informatie over recycling conform de WEEE-richtlijn en de richtlijnen inzake batterijen en accu's



Productsymbool



Batterijsymbool

Alleen Europese Unie

Het product/de batterij is gemarkeerd met een van de bovenstaande symbolen. Dat geeft aan dat u het product/de batterij aan het einde van de levenscyclus afzonderlijk dient in te leveren bij een officieel inzamelpunt en niet mag weggooiden bij het gewone huishoudelijk afval.

Handelsmerken

BROTHER is een handelsmerk of gedeponieerd handelsmerk van Brother Industries, Ltd.

Microsoft, Windows, Windows Vista, Windows Server, Outlook en Internet Explorer zijn wettig gedeponieerde handelsmerken of handelsmerken van Microsoft Corporation in de Verenigde Staten en/of andere landen.

Android is een handelsmerk van Google Inc.

Apple, Mac, Mac OS en Safari zijn handelsmerken van Apple Inc., wettig gedeponieerd in de Verenigde Staten en andere landen.

Nuance, het Nuance-logo en PaperPort zijn handelsmerken of gedeponieerde handelsmerken van Nuance Communications, Inc. of zijn partners in de Verenigde Staten en/of andere landen.

WPA, WPA2, Wi-Fi Protected Access en Wi-Fi Protected Setup zijn handelsmerken van de Wi-Fi Alliance.

Wi-Fi, Wi-Fi Alliance en Wi-Fi Direct zijn wettig gedeponieerde handelsmerken van de Wi-Fi Alliance.

Intel is een handelsmerk van Intel Corporation in de Verenigde Staten en/of andere landen.

Elk bedrijf waarvan een softwaretitel in deze handleiding wordt genoemd, heeft een Gebruiksrechtovereenkomst die specifiek is voor de eigen programma's.

Alle handels- en productnamen van bedrijven die vermeld zijn op producten van Brother, de bijbehorende documenten en andere materialen zijn handelsmerken of gedeponieerde handelsmerken van de respectieve bedrijven.

Samenstelling en publicatie

Deze handleiding is samengesteld en gepubliceerd onder toezicht van Brother Industries, Ltd. De nieuwste productgegevens en specificaties zijn in deze handleiding verwerkt.

De inhoud van deze handleiding en de specificaties van dit product kunnen zonder voorafgaande kennisgeving worden gewijzigd.

Brother houdt zich het recht voor om wijzigingen in de specificaties en het hierin bevatte materiaal door te voeren zonder voorafgaande kennisgeving, en is niet verantwoordelijk voor welke schade ook (inclusief gevolgschade) veroorzaakt door het vertrouwen op het voorgestelde materiaal, inclusief maar niet beperkt tot typografische en andere fouten met betrekking tot de publicatie.

Auteursrecht en licentie

© 2019 Brother Industries, Ltd. Alle rechten voorbehouden.

Opmerkingen over Open Source-licenties

Dit product bevat open-source-software. Ga naar Brother Solutions Center (support.brother.com) voor opmerkingen over Open Source-licenties.

De klantenservice van Brother

Klantenservice

Ga naar www.brother.com voor contactgegevens van uw plaatselijke Brother-vestiging.

Locaties servicecentra

Neem voor servicecentra in Europa contact op met uw plaatselijke Brother-vestiging. Adressen en telefoonnummers vindt u op www.brother.com op de pagina voor uw land.

Onwettig gebruik van scanapparatuur

Het is strafbaar dit apparaat te gebruiken voor het maken van frauduleuze reproducties. Hierna volgt een niet-uitputtende lijst met documenten waarvoor mogelijk een wettelijk kopieverbod geldt. Wij raden u aan contact op te nemen met een juridisch adviseur en/of wettelijke instanties bij twijfel over een bepaald item of document:

- Valuta
- Obligaties of andere schuldbekentenissen
- Depositobewijzen
- Documenten voor de Armed Forces of andere rekruteringsdocumenten
- Paspoorten
- Postzegels (al dan niet gebruikt)
- Immigratiepapieren
- Documenten inzake sociale zekerheid
- Cheques of wissels opgemaakt door overheidsinstanties
- Identificatiepenningen of insignes

Werk dat auteursrechtelijk is beschermd, mag volgens de wet niet worden gekopieerd. Delen van werk dat auteursrechtelijk is beschermd, mogen echter wel voor "redelijk gebruik" worden gekopieerd. Meerdere exemplaren wijzen op onrechtmatig gebruik. Kunstwerken dienen te worden beschouwd als werk dat auteursrechtelijk is beschermd.

brother

Bezoek ons op het web
www.brother.com



www.brotherearth.com



D00S4K001④