

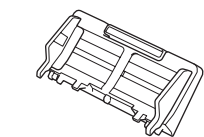
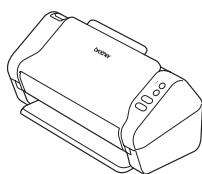
Läs igenom **Produktsäkerhetsguiden** längre ned i det här dokumentet innan du ställer in skannern.

! VARNING

VARNING indikerar en potentiellt farlig situation som kan leda till allvarliga skador eller dödsfall.

1 Packa upp skannern och kontrollera komponenterna

Komponenterna som medföljer i förpackningen kan variera beroende på inköpsland. Ta bort skyddstejpen och filmen som täcker skannern.



Dokumentmatare (ADF)



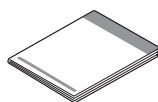
Installationsdisk



Nätadapter



Garantikort



Snabbguide/
Produktsäkerhetsguide

! VARNING

- Den här produkten är förpackad i en plastpåse. För att undvika kvävning ska du förvara plastpåsar utom räckhåll för barn och spädbarn. Påsen är inte en leksak.
- Använd endast nätadaptern som medföljer den här produkten.

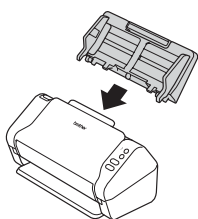
Obs!

Spara allt förpackningsmaterial ifall du måste transportera skannern.

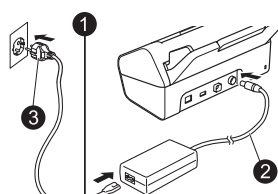
Säker nätverksåtkomst

Skannerns standardlösenord finns på etiketten på baksidan av skannern (föregås av "Pwd"). Vi rekommenderar starkt att du ändrar det för att skydda skannern från obehörig åtkomst.

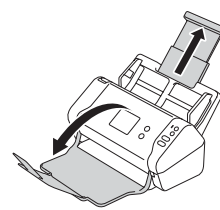
2 Förbered din skanner



Fäst dokumentmataren (ADF).



Anslut nätadaptern.



Fäll ut facken.

Obs!

När du sätter i ett dokument ska du alltid bläddra igenom sidorna och justera kanterna innan du lägger i dem i dokumentmataren.

3 Konfigurera skannern (endast ADS-2700W)

- Välj språk
Tryck på (Inställningar) > Första installationen > Lokalt språk.
- Ställ in datum och tid
Tryck på (Inställningar) > Första installationen > Datum och tid.

4 Anslut skannern och installera programvaran

Välj den skanningsmetod som du föredrar.

Om du använder ADS-2200 stöds inte nätverksanslutningar.



A Använda skannern med datorn

Mac- och Windows®-dator

Hämta den fullständiga drivrutinen och programvaran från Brother Solutions Center. support.brother.com
Dubbelklicka på den hämtade filen för att starta installationen och följ sedan instruktionerna som visas på skärmen.

Starta om datorn när du är klar.

Om du vill skanna med din dator installerar du programvaran som levereras med skannern. Mer information finns i *Bruksanvisningen*.

Avsluta

Obs!

Om installationsskivan medföljde sätter du den i DVD-enheten och följer anvisningarna på skärmen för att slutföra installationen.

B Använda skannern med en mobil enhet eller som en fristående enhet (Wi-Fi®-anslutning till nätverket (endast ADS-2700W))

1. > Installationsguide > Ja.
2. Välj SSID. Ange nätverksnyckel.
3. LCD-skärmen visar Ansluten.

Om du använder skannern med din mobila enhet



Hämta och installera vår kostnadsfria mobilapp **Brother iPrint&Scan** från App Store, Google Play™ eller Microsoft® Store med din mobila enhet.

Avsluta

Om du använder skannern som en fristående enhet

Avsluta

Obs!

- Om du inte hittar ditt SSID eller din nätverksnyckel frågar du din nätverksadministratör eller tillverkaren av den trådlösa åtkomstpunkten/routern.
- **Brother SupportCenter** är en mobilapp som ger den senaste supportinformationen om din Brother-produkt. Besök App Store eller Google Play™ för att hämta och installera den på din mobila enhet.

C Använda skannern med en mobil enhet (LAN-kabel till nätverk)

Anslut skannern till nätverket med en LAN-kabel.



Hämta och installera vår kostnadsfria mobilapp **Brother iPrint&Scan** från App Store, Google Play™ eller Microsoft® Store med din mobila enhet.

Avsluta

D Använda skannern som en fristående enhet (LAN-kabel till nätverk)

Anslut en LAN-kabel till skannern.

Avsluta

Symboler och anvisningar i den här dokumentationen

Följande symboler och anvisningar används i dokumentationen:

VARNING

VARNING indikerar en potentiellt farlig situation som kan leda till allvarliga skador eller dödsfall.

VAR FÖRSIKTIG







VAR FÖRSIKTIG informerar om en potentiell risk som kan orsaka mindre eller måttliga personskador.

VIKTIGT

VIKTIGT anger en möjligen farlig situation som om den inte undviks kan medföra skada på materiell egendom eller förlust av produktfunktioner.

Obs!

OBS informerar dig om hur du ska agera i en viss situation eller ger tips om andra skanningsfunktioner.

-  Ikonen indikerar förbjudna åtgärder.
-  Ikonen indikerar att lättantändliga sprayer inte får användas.
-  Ikonen indikerar att organiska lösningsmedel som alkohol och andra vätskor inte får användas.
-  Ikoner som betecknar elektrisk fara gör dig uppmärksam på risk för elektriska stötar.
-  Ikonen uppmärksammar dig på brandrisken.
-  Ikonen indikerar att skannern bör kopplas bort.

(Endast ADS-2700W)

Courier New Meddelanden på skannerns LCD-skärm visas med typsnittet Courier New.

Följ samtliga instruktioner och varningstexter som finns på skannern och nätadaptern (kallas härnå efter tillsammans för "enheten").

Obs!

Bilderna i den här guiden visar ADS-2700W.

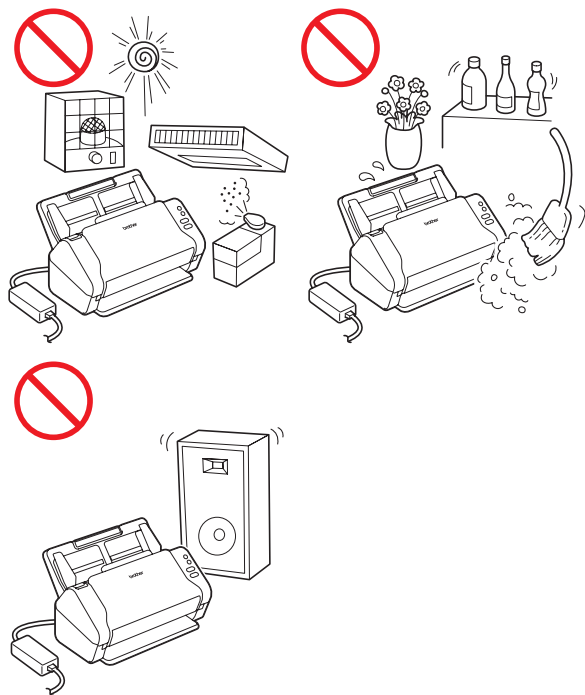
Information om sammanställning och publicering

Denna handbok har sammanställts och publicerats för att ge den senaste säkerhetsinformationen för produkten vid publiceringstillfället. Informationen i denna handbok kan komma att ändras.

Den senaste versionen av bruksanvisningen finns på support.brother.com/manuals

Välj en säker plats för enheten

Ställ enheten på ett plant och stabilt underlag som inte vibrerar eller utsätts för andra typer av stötar, till exempel ett skrivbord. Välj en torr plats med god ventilation där temperaturen ligger mellan 5 °C och 35 °C.



VARNING



Utsätt **INTE** enheten för direkt solljus, värme, öppen eld, korrosiv gas, fukt eller damm. Placera **INTE** enheten på en matta eftersom den då utsätts för damm. Det kan leda till risk för elektrisk kortslutning eller brand. Det kan skada enheten eller göra den obrukbar.



Placera INTE enheten vid element, värmekällor, luftkonditioneringsutrustning, vatten, kemikalier eller enheter med magneter eller som genererar magnetfält. Om enheten kommer i kontakt med vatten (inklusive tillräcklig kondens från värmesystem eller luftkonditionerings- eller ventilationsutrustning) kan det leda till risk för kortslutning eller brand.



Placera INTE enheten i närheten av kemikalier eller på en plats där kemiskt spill kan inträffa. I synnerhet kan organiska lösningsmedel eller vätskor medföra att höljet och sladdarna smälter eller löses upp, vilket kan leda till risk för brand eller elektriska stötar. De kan också medföra att enheten slutar att fungera som den ska eller missfärgas.



Springor och öppningar i höljet och på baksidan eller undersidan av produkten är till för ventilation. Produkten ska placeras så att den inte kommer i kontakt med någon vägg eller en annan enhet eftersom öppningarna inte får blockeras eller täckas. Om enhetens ventilation blockeras kan det leda till risk för överhettning och brand.

VIKTIGT

- Placera alltid enheten på ett fast underlag och inte på en säng, soffa, matta eller liknande mjuka underlag.
- Placera INTE enheten i en inbyggd konstruktion.

! VAR FÖRSIKTIG

Undvik att placera enheten på en plats med många människor i rörelse. Om den måste placeras på en sådan plats ser du till att platsen är säker och att enheten inte riskerar slås omkull, vilket kan leda till allvarliga skador på dig eller andra och enheten.

Se till att kablar och sladdar till enheten är placerade på en plats där de inte utgör en snubbelrisk.

Se till att ingen del av enheten skjuter ut utanför skrivbordet eller ställningen där den är placerad. Se till att enheten är placerad på en plan, jämn och stabil yta som är fri från vibrationer. Om dessa försiktighetsåtgärder inte följs kan det leda till att enheten faller, vilket kan leda till skador.

Placera INTE enheten på en instabil eller lutande vagn eller ställning, ett instabilt bord eller någon annan lutande eller sluttande yta. Skannern kan falla, vilket kan skada dig och allvarligt skada enheten. Det finns dessutom risk för personskador om skannerglasets går sönder.

VIKTIGT

- Placera INTE föremål ovanpå enheten.
- Placera INTE enheten bredvid störningskällor, t.ex. högtalare eller basenheter till trådlösa telefoner från andra företag än Brother. Om du gör det kan det störa driften av enhetens elektroniska komponenter.

Allmänna försiktighetsåtgärder

! VARNING

Plastpåsar används för att förpacka enheten. Förvara plastpåsar utom räckhåll för barn för att undvika risk för kvävning. Plastpåsar är inga leksaker.



För aldrig in föremål i öppningarna på skannerns hölje eftersom de kan komma åt farliga strömkällor eller kortsluta delar och orsaka brand eller elektriska stötar. Om metallföremål, vatten eller andra vätskor tränger in i skannern måste du omgående dra ut nätkabeln ur eluttaget. Kontakta din Brother-återförsäljare eller Brothers kundtjänst.



Använd INTE lättantändliga ämnen, sprayer eller organiska lösningsmedel/vätskor som innehåller alkohol eller ammoniak när enhetens in- eller utsida rengörs. Detta kan leda till brand eller elektriska stötar.



Ta INTE isär och gör INTE ändringar på enheten eftersom det kan leda till brand eller elektriska stötar. Kontakta din Brother-återförsäljare eller Brothers kundtjänst om enheten behöver repareras.



Använd INTE en skadad nätadapter.



Placera INTE tunga föremål på och skada eller modifiera inte nätadaptern. Böj eller dra inte i kabeln med kraft.

Produktsäkerhetsguide



Tappa INTE, slå INTE på och skada INTE nätadaptern på annat sätt.



Rör INTE enheten när åskan går. Det kan finnas en liten risk för elektriska stötar från blixten när skannern används vid åska.



Använd INTE enheten i närheten av vätskor, t.ex. nära ett badkar, handfat, köksvask, tvättmaskin, på ett vått golv eller i närheten av en simbassäng.

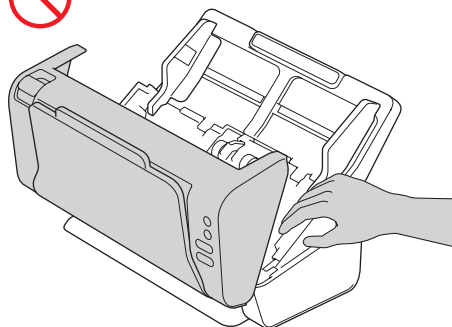
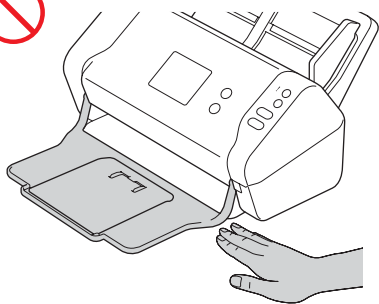
⚠ VAR FÖRSIKTIG

Undvik att trycka på eller tynga ner enheten och använd den inte för andra ändamål än de avsedda.

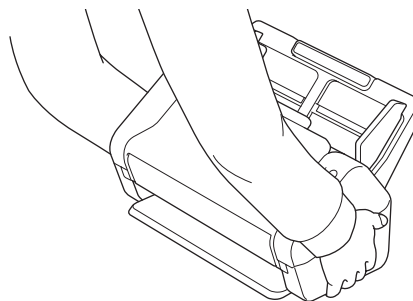
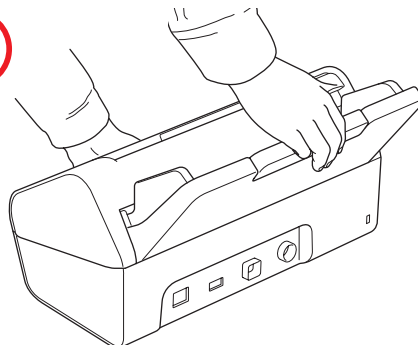
Dra inte med handen eller fingrarna längs kanten på bärarket, då kan du skära dig.

Vänta tills enheten har matat ut arken annars finns det risk för att du fastnar med fingrarna i rullarna.

Vissa delar på skannern (skuggade områden) kan orsaka skador om luckorna stängs kraftigt. Var försiktig när du placerar händerna i områdena som visas i bilderna.



Bär INTE skannern genom att hålla i dokumentmataren. Det kan leda till att dokumentmataren lossnar från skannern. Du ska endast bära maskinen genom att placera händerna under hela skannern.



Var försiktig när du använder skannern så att inte kläder (särskilt ärmor, slipsar osv.), hår eller accessoarer fastnar i den och orsakar skada. Koppla genast bort enheten från strömkällan om ett objekt fastnar i skannern.

Undvik att svinga runt eller leka med nätadaptern. Du kan skada dig själv eller andra.

VIKTIGT

(Endast ADS-2700W)

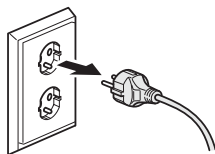
Rör INTE vid pekskärmen direkt efter att du har anslutit strömkabeln eller slagit på skannern. Det kan leda till fel.

Ansluta enheten säkert

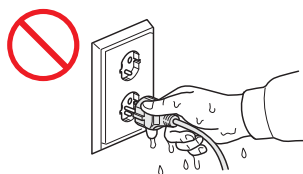
! VARNING



Inuti enheten finns högspänningselektroder. Innan du öppnar skannerns insida (inbegripet vid rutinunderhåll, t.ex. rengöring) måste du se till att du har dragit ut nätkabeln ur eluttaget samt eventuella Ethernet-kablar (endast ADS-2700W) ur den.



Vidrör INTE nätadaptern eller stickkontakten med våta händer. Det kan ge en elektrisk stöt.



Anslut INTE skannern till en likströmskälla eller växelriktare. Du riskerar att få en elektrisk stöt. Kontakta en behörig elektriker om du är osäker på vilken sorts strömkälla du har.



Använd INTE enheten om nätkabeln är sliten eller skadad eftersom det kan leda till elektriska stötar eller brandfara.



Dra INTE i mitten på nätkabeln. Placera INTE några föremål på nätkabeln. Placera INTE enheten på en plats där människor kan trampa på kabeln. Det kan leda till elektriska stötar eller brandfara.



Brother rekommenderar starkt att du INTE använder någon typ av förlängningssladd. Om dessa försiktighetsåtgärder inte följs finns det risk för brand, elektriska stötar eller skador på enheten.



Håll alltid i kontakten på nätadaptern och inte kabeln när du kopplar bort den från skannern eller eluttaget. Om du inte gör det kan det leda till trasiga eller blottade trådar i kablar, brand eller elstötar.



Kontrollera att den ena änden av nätkabeln är ordentligt inkopplad i ett vanligt eluttag och att den andra änden är ordentligt inkopplad i transformatordelen. Använd inte ett eluttag som sitter löst. Om nätkabeln inte är ordentligt inkopplad i eluttaget och transformatordelen kan det leda till att adaptern hettas upp och börjar brinna.



Använd alltid den medföljande nätadaptern och koppla in den i ett eluttag inom spänningsintervallet som anges i *Specifikationer* i *Bruksanvisningen*. I annat fall finns risk för personskador eller skador på skrivaren eller annan egendom. Brother tar inget ansvar för olyckor och skador som uppstår på grund av att den medföljande nätadaptern inte har använts.



Anslut INTE den medföljande nätadaptern till andra produkter.



Överbelasta INTE nätadaptern.

! VAR FÖRSIKTIG

Om du inte tänker använda enheten under en längre tid ska du koppla ur nätadaptern från eluttaget.

Service på enheten

Försök INTE att själv utföra service på enheten. Om du öppnar eller tar bort luckor kan du utsätta dig för farliga strömkällor och andra risker. Det kan även innebära att garantin upphör att gälla. Kontakta din Brother-återförsäljare eller Brothers kundtjänst.

VARNING



Om du har tappat enheten eller skadat höljet finns det risk för elektriska stötar eller brand. Koppla bort enheten från eluttaget och kontakta din Brother-återförsäljare eller Brothers kundtjänst.



Koppla omedelbart bort enheten från eluttaget om den blir ovanligt varm, ryker, avger starka lukter eller om du av en olyckshändelse spiller vätska på den. Kontakta din Brother-återförsäljare eller Brothers kundtjänst.

VIKTIGT

Om skannern inte fungerar normalt trots att du följer bruksanvisningen bör du endast ändra sådana inställningar som tas upp i anvisningarna. Felaktiga ändringar av andra inställningar kan leda till skador och även till att omfattande arbete måste utföras av behörig teknisk personal för att åtgärda problemen.

Produktgaranti och ansvar

Innehållet i denna handbok skall inte påverka befintlig produktgaranti eller tolkas som att ytterligare produktgarantier beviljas. Om säkerhetsinstruktionerna i handboken inte efterföljs kan produktgarantin ogiltigförklaras.

VARNING

Använd endast nätadaptorn som levereras med skannern.

Denna produkt måste installeras nära ett eluttag som är enkelt att komma åt. I nödfall bryter du strömmen till maskinen genom att dra ut kontakten ur eluttaget.

Konformitetsförklaring (endast Europa)

Vi på Brother Industries, Ltd.
15-1, Naeshiro-cho, Mizuho-ku, Nagoya 467-8561
Japan
intygar att den här produkten följer de grundläggande kraven i alla relevanta direktiv och regelverk inom EU.
Försäkran om överensstämmelse kan hämtas från Brother Solutions Center.
Besök support.brother.com och:
-> klicka på "Manualer"
-> välj modell
-> klicka på "Konformitetsförklaring"
-> klicka på "Ladda ner"
Du kan nu spara denna försäkran som en PDF-fil.

Försäkran om överensstämmelse med RE-direktivet 2014/53/EU (endast Europa) (endast ADS-2700W)

Vi på Brother Industries, Ltd.
15-1, Naeshiro-cho, Mizuho-ku, Nagoya, 467-8561,
Japan
försäkrar att den här produkten följer villkoren i RE-direktivet 2014/53/EU. En kopia av Försäkran om överensstämmelse kan hämtas genom att följa anvisningarna i avsnittet Försäkran om överensstämmelse (endast i Europa).

Trådlös nätverksanslutning (endast ADS-2700W)

Den här skannern har stöd för trådlöst gränssnitt.
Frekvensband: 2400-2483,5 MHz. Maximal radiofrekvensström som överförs i frekvensbanden: mindre än 20 dBm (E.I.R.P)

LAN-anslutning (endast ADS-2700W)

VIKTIGT


Anslut INTE skannern till en lokal nätverksanslutning som kan utsättas för överspänning.

Information om överensstämmelse med kommissionens förordning 801/2013

Effektförbrukning* (standbyläge vid nätverksdrift)	ADS-2200	ADS-2700W
	Ca 1,4 W	Ca 2,7 W

*Alla nätverksportar är aktiverade och anslutna

Aktivera/inaktivera WLAN (endast ADS-2700W)

- 1 Tryck på  (Inställningar).
- 2 Tryck på Nätverk.
- 3 Tryck på WLAN.
- 4 Tryck på ▲ eller ▼ för att visa Aktivera WLAN.
- 5 Tryck på Aktivera WLAN.
- 6 Tryck på På (eller Av).

Information om återvinning ges i enlighet med WEEE-direktivet och batteridirektivet



Produktsymbol



Batterisymbol

Endast inom EU

Produkten/batteriet är märkt med en av återvinningssymbolerna ovan. Det innebär att produkten/batteriet INTE får slängas i vanliga hushållssopor. Batteriet måste lämnas till lämplig återvinningsstation när det är förbrukat.

Varumärken

BROTHER är antingen ett varumärke eller ett registrerat varumärke som tillhör Brother Industries, Ltd.

Microsoft, Windows, Windows Vista, Windows Server, Outlook och Internet Explorer är antingen registrerade varumärken eller varumärken som tillhör Microsoft Corporation i USA och/eller andra länder.

Android är ett varumärke som tillhör Google Inc.

Apple, Mac, Mac OS och Safari är varumärken som tillhör Apple Inc. och som är registrerade i USA och andra länder.

Nuance, Nuance-logotypen och PaperPort är varumärken eller registrerade varumärken som tillhör Nuance Communications, Inc. eller dess dotterbolag i USA och/eller andra länder.

WPA, WPA2, Wi-Fi Protected Access och Wi-Fi Protected Setup är märken som tillhör Wi-Fi Alliance.

Wi-Fi, Wi-Fi Alliance och Wi-Fi Direct är registrerade märken som tillhör Wi-Fi Alliance.

Intel är ett varumärke som tillhör Intel Corporation i USA och/eller andra länder.

För varje företag vars programvarutitel omnämns i den här bruksanvisningen finns ett licensavtal med avseende på de upphovsrättsskyddade programmen i fråga.

Alla varumärkesnamn och produktnamn som finns på Brother-produkterna, relaterade dokument och annat material är varumärken eller registrerade varumärken som tillhör respektive företag.

Sammanställning och publikation

Den här bruksanvisningen har under överinseende av Brother Industries, Ltd. sammanställts och publicerats med uppdaterade produktbeskrivningar och specifikationer.

Innehållet i den här bruksanvisningen och specifikationerna för den här produkten kan ändras utan föregående meddelande.

Brother förbehåller sig rätten att göra ändringar utan föregående meddelande i specifikationerna och materialet häri, och ansvarar inte för eventuella skador (eller följdskador) som kan uppstå genom att användare förlitar sig på det presenterade materialet, inklusive, men inte begränsat till, skrivfel eller andra misstag i publikationen.

Copyright och licens

© 2019 Brother Industries, Ltd. Med ensamrätt.

Information om licens för öppen källkod

I produkten ingår programvara med öppen källkod. Information om licens för öppen källkod finns på Brother Solutions Center på support.brother.com

Brothers kundtjänst

Kundservice

Gå till www.brother.com för att få kontaktuppgifter om var ditt närmaste Brother-kontor finns.

Adresser till servicecenter

Kontakta ditt lokala Brother-kontor för att hitta servicecenter i Europa. Kontaktinformation med adress och telefonnummer till europeiska kontor hittar du på www.brother.com genom att välja ditt land.

Olaglig användning av skanningsutrustning

Det är ett brott att skapa kopior av vissa objekt eller dokument med bedrägliga avsikter. Här följer en lista över dokument (ej fullständig) som kan vara olagliga att kopiera. Vi föreslår att du frågar en juridiskt sakkunnig eller aktuella myndigheter om du är tveksam gällande ett specifikt objekt eller dokument:

- Valuta
- Skuldsedlar eller andra skuldebrev
- Pantbevis
- Värnplikts- eller uttagningspapper
- Pass
- Frimärken (stämplade eller ostämplade)
- Immigrationspapper
- Socialvårdsdokument
- Checkar eller växlar utställda av statliga myndigheter
- ID-brickor eller gradbeteckningar

Upphovsrättsskyddat material får enligt lag inte kopieras, med undantag för kopiering av delar av upphovsrättsskyddat material för "eget bruk". Flera kopior betyder olämplig användning. Konst ska betraktas som upphovsrättsskyddat material.

brother

Besök oss på webben
www.brother.com



www.brotherearth.com



D00S4L001⑤