

- No todos los modelos están disponibles en todos los países.
- Gracias por elegir Brother. Su apoyo es importante para nosotros y agradecemos su confianza. Su producto Brother está diseñado y fabricado siguiendo los más altos estándares para ofrecer un rendimiento confiable día tras día.

Encuentre los últimos manuales en support.brother.com/manuals

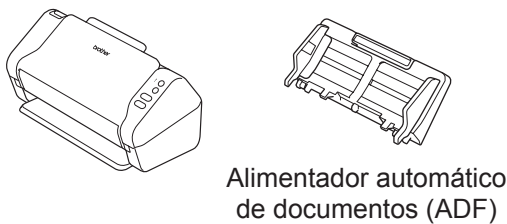
Lea la **Guía de seguridad del producto** que encontrará más adelante en este documento antes de configurar su equipo.

⚠ ADVERTENCIA	ADVERTENCIA indica una situación potencialmente peligrosa que, si no se evita, puede provocar la muerte o daños graves.
----------------------	--

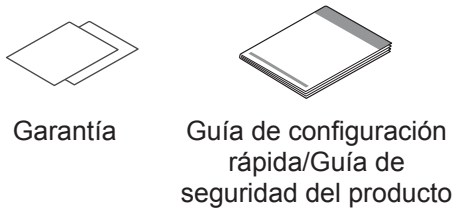
NOTA
A menos que se indique lo contrario, las ilustraciones de esta guía corresponden al modelo ADS-2700W.

1 Desembalado del equipo y revisión de los componentes

Los componentes que se incluyen en la caja pueden variar en función del país. Retire la cinta protectora y la película que cubren el equipo.

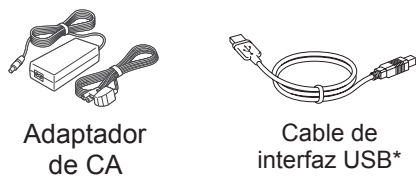


Alimentador automático de documentos (ADF)



Garantía

Guía de configuración rápida/Guía de seguridad del producto



Adaptador de CA

Cable de interfaz USB*

* No incluido en modelos vendidos en EE. UU.

⚠ ADVERTENCIA

- Este producto se embolsó en una bolsa plástica. Para evitar el riesgo de asfixia, mantenga las bolsas alejadas de bebés y niños. No use la bolsa en cunas, camas, coches ni corralitos. La bolsa no es un juguete.
- Utilice solo el adaptador de CA suministrado con este producto.

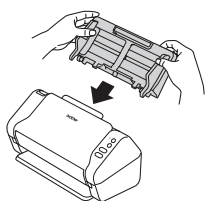
NOTA

- Si desea establecer una conexión local con un equipo, necesitará un cable USB 2.0 no incluido con el producto.
- Recomendamos conservar el embalaje original por si es necesario enviar el equipo.
- Si se trata de un modelo destinado al mercado de los Estados Unidos, el cable USB debe comprarse por separado.
- Si se proporciona un cable USB, úselo para conectar el equipo a una computadora.

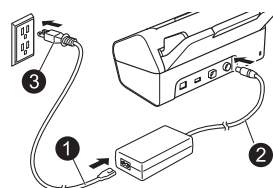
Para usuarios de redes

Le recomendamos que configure una única contraseña de administrador para cualquier dispositivo de red. Encontrará la contraseña predeterminada del equipo en su parte trasera. Es una cadena de ocho dígitos con el mensaje "Pwd". También es recomendable cambiar la contraseña predeterminada de inmediato para poder usar las herramientas y utilidades de red de forma segura.

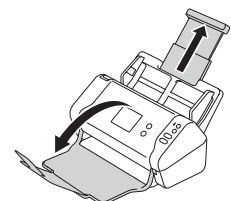
2 Conexión del cable de alimentación



Conecte el alimentador automático de documentos (ADF).



Conecte el adaptador de CA.



Despliegue las bandejas.

NOTA
A la hora de cargar un documento, primero mueva el papel y alinee los bordes antes de cargarlo en el alimentador automático de documentos (ADF).

3 Selección del idioma y configuración de la fecha y la hora (solo ADS-2700W)

- Selección del idioma
Pulse (Configuración) > Config. inicial > Idioma local > Seleccione el idioma > Pulse .
- Establecimiento de la fecha y la hora
Pulse (Configuración) > Config. inicial > Fecha y hora > Establezca la Fecha y la Hora > Pulse .

4 Conexión del equipo e instalación del software

Seleccione el método de escaneo que prefiera y elija el método de conexión.
En el caso del modelo ADS-2200, no es posible conectarse a ninguna red.

Uso del escáner con la computadora



Conexión Wi-Fi® a la red



Cable LAN a la red



Cable USB a la computadora



Uso del escáner con el dispositivo móvil



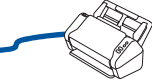
Conexión Wi-Fi® a la red



- Si tiene una computadora conectada a la red
- Si no tiene una computadora conectada a la red



Cable LAN a la red



Uso del escáner como dispositivo independiente



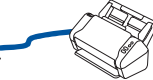
Conexión Wi-Fi® a la red



- Si tiene una computadora conectada a la red
- Si no tiene una computadora conectada a la red



Cable LAN a la red



A Uso del escáner con la computadora

Mac y Windows®



Descargue el paquete del controlador y software completo de Brother Solutions Center.

Para Windows®: support.brother.com/windows

Para Mac: support.brother.com/mac

NOTA

En el caso de los equipos Mac y Windows®, es necesario disponer de conexión a Internet. Si lo necesita, póngase en contacto con el **Servicio de atención al cliente de Brother llamando al 1-877-BROTHER (877-276-8437)** y solicite un disco de instalación de Brother para instalar los controladores y el paquete de software.

Siga las instrucciones que aparecen en la pantalla para continuar con la instalación.

Finalizar

NOTA: Cuando termine, reinicie la computadora.
Para obtener instrucciones detalladas sobre el escaneo, consulte la *Guía del usuario online*, disponible en support.brother.com/manuals

B Uso del escáner con un dispositivo móvil o como dispositivo independiente (conexión a la red mediante Wi-Fi®; solo ADS-2700W)

1. > Asistente de instal. > Sí.
2. Seleccione el SSID (nombre de red) e introduzca la clave de red (contraseña).
3. En la pantalla LCD se muestra Conectado.

Uso del escáner con un dispositivo móvil

Uso del escáner como dispositivo independiente



Descargue nuestra aplicación gratuita, **Brother iPrint&Scan**, desde su tienda de aplicaciones favorita con su dispositivo móvil.

Finalizar

Finalizar

NOTA

- Si no encuentra el SSID o la clave de red, póngase en contacto con el administrador de red o con el fabricante del enrutador o del punto de acceso inalámbrico.
- **Brother SupportCenter** es una aplicación móvil que ofrece la información de soporte técnico más reciente para su producto Brother. Visite el App Store o Google Play™ para descargarla e instalarla en su dispositivo móvil.

C Uso del escáner con el dispositivo móvil (cable LAN a la red)

Conecte el equipo a la red mediante un cable LAN* o mediante Wi-Fi®.

*El cable LAN debe comprarse por separado.



Descargue nuestra aplicación gratuita, **Brother iPrint&Scan**, desde su tienda de aplicaciones favorita con su dispositivo móvil. Para obtener instrucciones sobre cómo usar **Brother iPrint&Scan**, consulte support.brother.com/manuals

Finalizar

D Uso del escáner como dispositivo independiente (cable LAN a la red)

Conecte un cable LAN al equipo o mediante Wi-Fi®.

*El cable LAN debe comprarse por separado.

Finalizar

NOTA

Si la configuración no se realiza correctamente, visite support.brother.com, donde encontrará manuales, más información para solucionar problemas y las preguntas más frecuentes. Para consultar las especificaciones del producto, consulte la *Guía del usuario online*.

Guía de seguridad del producto

El no seguir estas instrucciones podría aumentar el riesgo de sufrir lesiones personales o daños materiales, incluyendo los originados por un incendio, una descarga eléctrica, quemaduras o asfixia.

Símbolos y convenciones utilizados en la documentación

En la documentación se utilizan los siguientes símbolos y convenciones.

ADVERTENCIA

ADVERTENCIA indica una situación potencialmente peligrosa que, si no se evita, puede provocar la muerte o daños graves.

AVISO







AVISO indica una situación potencialmente peligrosa que, de no evitarse, puede provocar lesiones leves o moderadas.

IMPORTANTE

IMPORTANTE indica una situación potencialmente peligrosa que, si no se evita, puede producir daños materiales o pérdida de la funcionalidad del producto.

NOTA

Las notas le indican cómo debe responder ante situaciones que puedan presentarse o dan consejos sobre el funcionamiento de una operación con otras funciones.

-  Los iconos de prohibición indican acciones que no se deben realizar.
-  Este icono indica que no se deben utilizar aerosoles inflamables.
-  Este icono indica que no se deben utilizar disolventes orgánicos como el alcohol ni otros líquidos.
-  Los iconos de peligro eléctrico alertan sobre posibles descargas eléctricas.
-  Los iconos de peligro de incendio avisan sobre la posibilidad de incendio.
-  Los iconos de desconexión indican que debe desenchufar el equipo.

(Solo ADS-2700W) El texto escrito en Courier New identifica los mensajes que aparecen en la pantalla LCD del equipo.

Respete todas las advertencias e instrucciones que se muestran en el equipo.

NOTA

Las ilustraciones de esta guía corresponden al modelo ADS-2700W.

Compilación y publicación

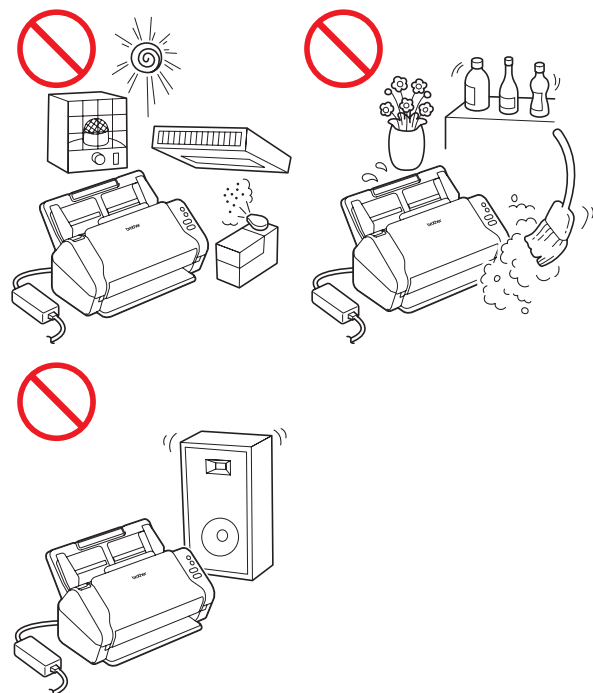
Este manual fue compilado y publicado bajo la supervisión de Brother Industries, Ltd. y contiene información referente a las descripciones de los productos más recientes y a sus especificaciones.

El contenido de este manual y las especificaciones descritas de este producto están sujetos a cambios sin previo aviso.

Brother se reserva el derecho de modificar sin previo aviso las especificaciones y materiales aquí contenidos, y no asumirá responsabilidad alguna por daños de cualquier índole (incluyendo daños derivados) producidos al basarse en el material presentado, incluyendo, entre otros, los errores tipográficos y de otra naturaleza contenidos en la publicación.

Elección de una ubicación

Coloque el equipo y el adaptador de CA (a partir de aquí, denominados de forma colectiva "la unidad") sobre una superficie plana, nivelada y estable, libre de golpes y vibraciones, como un escritorio. Elija una ubicación donde la temperatura se mantenga entre los 5 y los 35 °C (41 y 95 °F) y la humedad sea del 20 al 80% (sin condensación).



ADVERTENCIA



Debe conectar la unidad a una fuente de alimentación de CA dentro del intervalo de voltaje indicado en las *Especificaciones* de la *Guía del usuario*. NO lo conecte a una fuente de alimentación de CC ni a un inversor de corriente. Si lo hace, podría provocar una descarga eléctrica o un incendio. Si no está seguro respecto del tipo de fuente de alimentación que tiene, póngase en contacto con un electricista cualificado.

Este producto se debe instalar cerca de una toma de corriente de CA de fácil acceso. En caso de emergencia, deberá desenchufar el cable de alimentación de la toma de corriente de CA para desconectar por completo el suministro eléctrico.

IMPORTANTE

- Brother no puede aceptar ninguna responsabilidad financiera ni de ninguna otra índole que pueda resultar del uso de esta información, entre otras, las responsabilidades por daños directos, indirectos o especiales. No existen garantías ampliadas ni se otorgan garantías de ese tipo por medio de este documento.
- Se certifica que este equipo cumple con las normas FCC, que se aplican solamente dentro de Estados Unidos.



NO exponga la unidad a la luz directa del sol, a un calor excesivo, a llamas, a gases corrosivos, a la humedad o al polvo.

NO coloque la unidad sobre un tapete o alfombra, ya que la expondrá al polvo. Si expone la unidad al polvo podría producirse un cortocircuito eléctrico o un incendio. Posiblemente, también dañe la unidad o quede sin funcionamiento.



NO coloque la unidad cerca de calefactores, aires acondicionados, ventiladores eléctricos, refrigeradores, radiadores ni agua. Si lo hace, puede crear el riesgo de un cortocircuito o incendio si la unidad entra en contacto con agua (incluso la condensación de los equipos de calefacción, aire acondicionado o ventilación puede ser suficiente para crear un cortocircuito o un incendio).



NO coloque la unidad cerca de productos químicos ni en un lugar en el que se puedan derramar sobre ella. Si algún producto químico entra en contacto con la unidad, podría producirse un incendio o una descarga eléctrica. En especial, los solventes orgánicos o líquidos tales como el benceno, diluyente para pintura, quitaesmalte o desodorante pueden fundir o disolver la cubierta plástica y/o los cables, con el consiguiente riesgo de incendio o descarga eléctrica. Estos u otros químicos también podrían ocasionar que la unidad tenga un mal funcionamiento o que se descolore.



El producto se debe colocar de manera que no esté en contacto con una pared ni otro dispositivo. De lo contrario, podría haber riesgo de sobrecalentamiento o de incendio. Es necesario que la zona entre el producto y la pared esté despejada.

AVISO

Evite colocar la unidad en una zona de alto tráfico. Si lo hace, asegúrese de que la unidad esté en una ubicación segura donde no corra el riesgo de que la derriben accidentalmente, lo que podría ocasionarle lesiones a usted o daños graves a la unidad.

Asegúrese de que los cables conectados a la unidad estén anclados para que no haya peligros de tropiezo.

Asegúrese de que ninguna parte de la unidad sobresalga del escritorio o del soporte donde esté colocada. Asegúrese de que la unidad se encuentre en una superficie plana, nivelada, estable y sin vibraciones. Si no se siguen estas precauciones, la unidad podría caerse y, además de provocarles lesiones a usted o a otros, podría resultar gravemente dañada.

IMPORTANTE

- NO coloque la unidad junto a fuentes de interferencia, como altavoces o unidades base de teléfonos inalámbricos que no sean de Brother. Si lo hace, puede interferir con el funcionamiento de los componentes electrónicos de la unidad.
- No conecte el equipo a una toma de corriente controlada por interruptores de pared o temporizadores automáticos. La interrupción del suministro podría borrar información de la memoria del equipo y el reinicio reiterado podría dañar la unidad.

Uso seguro de la unidad

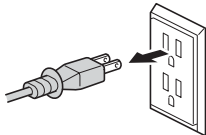
ADVERTENCIA

PELIGROS DE DESCARGA ELÉCTRICA

Si no se tienen en cuenta las advertencias de esta sección, se podría crear un riesgo de descarga eléctrica. Además, podría producirse un cortocircuito eléctrico, lo que podría provocar un incendio.



Dentro de la unidad, hay electrodos de alto voltaje. Antes de acceder al interior del equipo, incluso para el mantenimiento rutinario como sería el caso de la limpieza, asegúrese de haber desenchufado el cable de alimentación de la toma de corriente de CA, además de cualquier cable Ethernet (solo ADS-2700W) del equipo.



NO inserte objetos de ningún tipo dentro de la unidad a través de las aberturas o ranuras del equipo, ya que podrían tocar puntos de voltaje peligrosos o provocar cortocircuitos en los componentes.



NO continúe usando la unidad si se cayó o está dañada. En su lugar, desenchúfela de la toma de corriente y póngase en contacto con el personal de servicio autorizado de Brother.



Si entra agua, otros líquidos u objetos metálicos en la unidad, desenchúfela de inmediato de la toma de corriente de CA y póngase en contacto con el personal de servicio autorizado de Brother.



Seguridad del cable de alimentación:

- Utilice únicamente el cable de alimentación que se proporciona con este producto.
- NO permita que ningún objeto quede apoyado sobre el cable de alimentación.
- NO coloque la unidad en un sitio donde las personas puedan pisar el cable.
- NO coloque la unidad en una posición en la que el cable quede estirado o de manera que se realice presión sobre él, ya que esto podría desgastar o raer el cable.

- NO use la unidad ni manipule el cable si este está desgastado o raído. Si el cable está desgastado o raído, desconecte la unidad, pero NO toque la parte dañada o raída.
- Brother recomienda enfáticamente NO usar ningún tipo de cable alargador.

Seguridad del adaptador de CA



Utilice solamente el adaptador de CA proporcionado con la unidad. Solo enchufe el adaptador de CA en una toma de corriente con el voltaje dentro del rango indicado en las *Especificaciones de la Guía del usuario*. De lo contrario, puede sufrir lesiones personales o bien provocar lesiones a otros, daños en el equipo o daños en otros objetos. Brother no asume ninguna responsabilidad por los daños derivados del uso de un adaptador de CA que no sea el especificado.



NO utilice un adaptador de CA dañado.



NO dañe o altere el adaptador de CA, ni coloque objetos pesados sobre él.



NO doble el cable del adaptador de CA ni tire de él.



NO tire del cable del adaptador de CA.



NO deje caer, golpee ni dañe de ninguna otra manera el adaptador de CA.



NO use ni toque la unidad durante una tormenta eléctrica si el adaptador de CA está enchufado. Si el equipo se utiliza durante una tormenta eléctrica, podría existir un riesgo remoto de descarga eléctrica causada por los rayos.

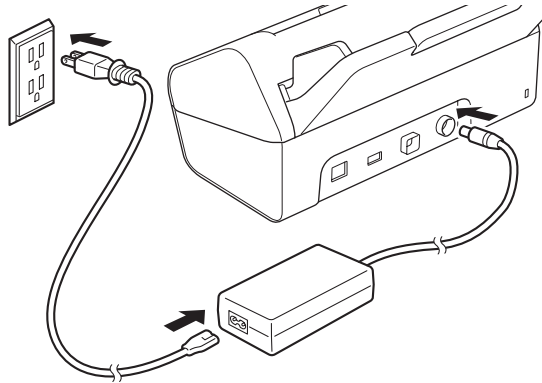


Cuando desconecte el adaptador de CA del equipo o de la toma de corriente, siempre sostenga el conector, no el cable, y tire firmemente. De lo contrario, podría provocar que los cables de alimentación se rompan o se expongan o producir un riesgo de incendio o descarga eléctrica.

Guía de seguridad del producto



Asegúrese de que un extremo del cable de alimentación se encuentre firmemente enchufado a una toma de corriente estándar y que el otro extremo se encuentre firmemente enchufado al bloque del adaptador. No utilice una toma de corriente floja. Si el cable de alimentación no está totalmente enchufado en la toma de corriente y en el bloque del adaptador, el adaptador podría calentarse o incendiarse.



NO exceda la entrada ni la salida nominales que se indican en la etiqueta aprobada del adaptador de CA.



NO conecte el adaptador de CA suministrado a otros productos.

PELIGROS DE INCENDIO

Si no se siguen las advertencias indicadas en esta sección, puede haber riesgo de incendio.



Al limpiar el interior o el exterior de la unidad, NO utilice sustancias inflamables ni ningún tipo de aerosol, líquido o disolvente orgánico que contenga alcohol o amoníaco. Si lo hace, puede provocar un incendio o una descarga eléctrica.



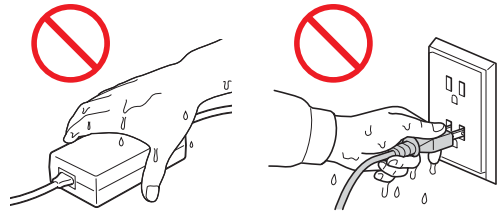
NO desmonte ni modifique la unidad. De lo contrario, podría provocar un incendio o una descarga eléctrica. Si la unidad requiere reparaciones, póngase en contacto con el personal de servicio autorizado de Brother.



Si la unidad se calienta, libera humo o produce olores fuertes, desenchúfela inmediatamente de la toma de corriente y llame al servicio de atención al cliente de Brother.



NO toque el adaptador de CA ni manipule el enchufe con las manos mojadas.



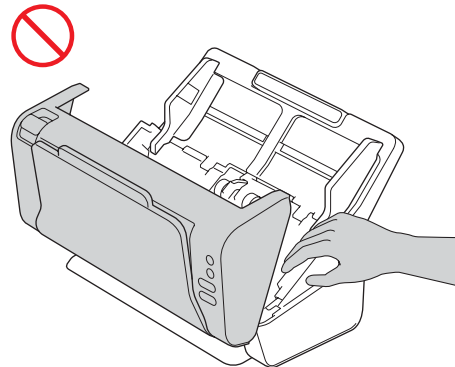
AVISO

NO haga presión sobre el equipo ni aplique peso sobre este, ni lo utilice para ningún otro propósito que no sea para el que fue creado.

Espere hasta que todas las páginas hayan salido del interior del equipo antes de tomarlas con la mano o, de lo contrario, podría lastimarse los dedos pillándose los dedos con un rodillo.

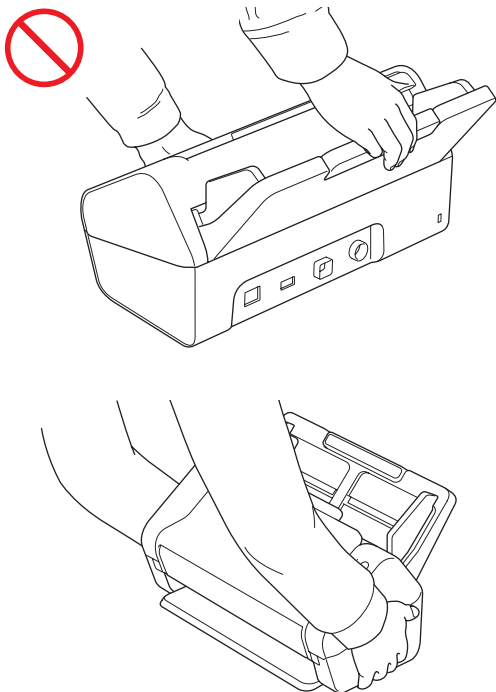
Para evitar cortarse, no deslice la mano o los dedos ni raspe con ellos a lo largo de los bordes de la hoja portadora.

Al transportar el equipo, NO coloque las manos en el borde. Si lo hace, se le podría resbalar el equipo y causar lesiones a usted o a otros y daños en el equipo.



Guía de seguridad del producto

NO transporte el equipo sujetándolo por el alimentador automático de documentos (ADF). Esto podría provocar que el alimentador automático de documentos (ADF) se separara del equipo. Para transportarlo, coloque las manos debajo del cuerpo del equipo.



Si no va a utilizar la unidad durante un tiempo prolongado, desconecte el adaptador de CA de la toma de corriente.

NO mueva el adaptador de CA ni juegue con él. De lo contrario, puede sufrir lesiones personales o bien provocar lesiones a otros.

ADVERTENCIA

Tenga cuidado al utilizar el equipo a fin de evitar que se introduzcan prendas de vestir (en especial mangas, corbatas, etc.), cabello o accesorios en el equipo. De lo contrario, podría sufrir daños. En caso de que un objeto se meta en el equipo, desconecte de inmediato el equipo de la fuente de alimentación.

IMPORTANTE

- La interrupción de la alimentación eléctrica puede borrar la información existente en la memoria del equipo.
- NO coloque objetos sobre la unidad.
- Si el equipo no funciona de forma normal cuando se siguen las instrucciones de funcionamiento, ajuste únicamente los controles que se describen en las instrucciones de funcionamiento. Si ajusta otros controles de manera incorrecta, podrían ocasionarse daños o exposición mínima a ondas electromagnéticas, y esto requerirá un arduo trabajo de un técnico calificado para restaurar el equipo a su funcionamiento normal.
- Si el rendimiento del equipo se modifica, podría indicar que es necesario realizar tareas de mantenimiento.
- (Solo ADS-2700W)
NO toque la pantalla táctil mientras arranca el equipo. Esto podría provocar un error.

Instrucciones de seguridad importantes

NO intente realizar el mantenimiento de la unidad usted mismo, ya que abrir o quitar las cubiertas podría exponerlo a puntos de voltaje peligrosos y otros riesgos, y podría invalidar la garantía. Remita todas las tareas de servicio técnico al Centro de servicio técnico autorizado de Brother. Para conocer la ubicación del centro de servicio autorizado de Brother más cercano, llame al:

En EE. UU.: 1-877-BROTHER (1-877-276-8437)

Normas

ADVERTENCIA

Este producto se debe instalar cerca de una toma de corriente de CA de fácil acceso. En caso de emergencia, deberá desenchufar el cable de alimentación de la toma de corriente de CA para desconectar por completo el suministro eléctrico.

IMPORTANTE

- Brother no puede aceptar ninguna responsabilidad financiera ni de ninguna otra índole que pueda resultar del uso de esta información, entre otras, las responsabilidades por daños directos, indirectos o especiales. No existen garantías ampliadas ni se otorgan garantías de ese tipo por medio de este documento.
- Se certifica que este equipo cumple con las normas FCC, que se aplican solamente dentro de Estados Unidos.

Declaración de conformidad de la Comisión Federal de Comunicaciones (FCC) (solo Estados Unidos)

Parte responsable: Brother International Corporation
200 Crossing Boulevard
Bridgewater, NJ 08807-0911 USA
TEL.: (908) 704-1700

declara que los productos

Nombre del producto: ADS-2200 y ADS-2700W

cumplen con la Parte 15 de las Normas de la FCC. Su utilización está sujeta a las dos condiciones siguientes: (1) Este dispositivo no debe causar interferencias dañinas y (2) este dispositivo debe aceptar cualquier interferencia que reciba, incluidas las que puedan causar un funcionamiento no deseado.

Este equipo ha sido probado y se ha determinado que cumple con los límites establecidos para dispositivos digitales Clase B, de conformidad con la Parte 15 de las Normas de la FCC. Estos límites están diseñados para ofrecer una protección razonable contra las interferencias perjudiciales en una instalación doméstica. Este equipo genera, utiliza y puede irradiar energía de radiofrecuencia y, si no se instala y se utiliza de acuerdo con las instrucciones suministradas, podría ocasionar interferencias perjudiciales para las comunicaciones por radio. No obstante, no se puede garantizar que no se vayan a producir este tipo de interferencias en una instalación en particular.

Si este equipo ocasiona interferencias perjudiciales en la recepción de radio o televisión, lo que puede comprobarse encendiendo y apagando el equipo, se recomienda que el usuario intente corregir la interferencia mediante una de las siguientes acciones:

- Reoriente o reubique la antena de recepción.
- Aumente la separación entre el equipo y el receptor.
- No conecte el equipo a una toma del mismo circuito que el receptor.
- Consulte con el distribuidor o con un servicio informático cualificado y con experiencia.

(Solo ADS-2700W)

- Este transmisor no debe ubicarse junto a otra antena o transmisor ni utilizarse conjuntamente con uno u otro.

IMPORTANTE

- Los cambios o modificaciones no aprobados expresamente por Brother Industries, Ltd. podrían anular la autorización que tiene el usuario para utilizar este equipo.
- Es necesario utilizar un cable blindado de interfaz específico para garantizar el cumplimiento de los límites de los dispositivos digitales de Clase B.

Para uso exclusivo en Estados Unidos

Estos equipos están fabricados para su uso exclusivo en Estados Unidos. No se recomienda su uso en el exterior, ya que los requisitos de alimentación del equipo podrían no ser compatibles con la corriente disponible en los países extranjeros. El uso de los modelos para Estados Unidos fuera de dicho país se realiza bajo la responsabilidad del usuario y puede acarrear la anulación de la garantía.

Conexión LAN (solo ADS-2700W)

IMPORTANTE

NO conecte este producto a una conexión LAN que esté sujeta a sobrevoltaje.

Declaración de conformidad internacional de ENERGY STAR® (solo para Estados Unidos)

El objetivo del programa internacional de ENERGY STAR® es promover el desarrollo y la popularización de equipos que utilicen eficientemente los recursos energéticos.

Como socio de ENERGY STAR®, Brother Industries, Ltd. ha determinado que este producto cumple con las especificaciones de eficiencia energética de ENERGY STAR®.



Aviso de exposición RF (solo para Estados Unidos; solo ADS-2700W)

Este equipo cumple con los límites de exposición a radiación de FCC establecidos para un entorno sin control y cumple con las directrices de exposición a radiofrecuencia (RF) FCC. Este equipo debe instalarse y funcionar manteniendo el radiador a 20 cm o más del cuerpo de una persona.

Marcas comerciales

BROTHER es una marca comercial o marca comercial registrada de Brother Industries, Ltd.

Microsoft, Windows, Windows Vista, Windows Server, Outlook e Internet Explorer son marcas comerciales registradas o marcas comerciales de Microsoft Corporation en Estados Unidos y en otros países.

Android es una marca comercial de Google Inc.

Apple, Mac, Mac OS y Safari son marcas comerciales de Apple Inc., registradas en Estados Unidos y en otros países.

Nuance, el logotipo de Nuance y PaperPort son marcas comerciales o marcas comerciales registradas de Nuance Communications, Inc. o sus afiliados en Estados Unidos y/o en otros países.

WPA, WPA2, Wi-Fi Protected Access y Wi-Fi Protected Setup son marcas de Wi-Fi Alliance.

Wi-Fi, Wi-Fi Alliance y Wi-Fi Direct son marcas registradas de Wi-Fi Alliance.

Intel es una marca comercial de Intel Corporation en Estados Unidos y en otros países.

Todas las empresas cuyos programas de software se mencionan en el presente manual cuentan con un Contrato de Licencia de Software específico para sus programas patentados.

Los nombres comerciales y los nombres de productos de las empresas que aparecen en los productos Brother, los documentos relacionados y cualquier otro material son marcas comerciales o marcas comerciales registradas de esas respectivas empresas.

Copyright y licencia

© 2019 Brother Industries, Ltd. Reservados todos los derechos.

Comentarios sobre licencias de Open Source

Este producto incluye software de código abierto. Visite Brother Solutions Center, en support.brother.com, para consultar los comentarios sobre licencias de Open Source.

brother

Visítenos en la red
www.brother.com



www.brotherearth.com