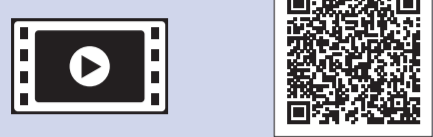
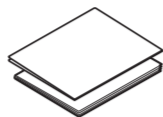


## 1 Dezambalați aparatul și verificați componentele

Componentele incluse în cutie pot să difere în funcție de țara dvs. Scoateți banda și filmul de protecție care acoperă aparatul și capacul rezervorului de cerneală.



Dacă aveți nevoie de ajutor pentru configurarea aparatului Brother, vizionați fișierele video cu răspunsuri la întrebările frecvente. [support.brother.com/videos](http://support.brother.com/videos)

### Sticlele de cerneală din cutie\*

- Negru
- Galben
- Cyan
- Magenta

\* Sticlele de cerneală din cutie au următorul randament în comparație cu sticlele de schimb:  
- Negru: cca. 95% randament  
- Celelalte: cca. 90% randament

➤ *Ghid de Referință: Specificații privind alimentarea*

### Ghid de instalare și configurare rapidă Ghid de siguranță produsului



Disc de instalare Brother

### Cablu de alimentare



Cablu de telefon

### NOTĂ

- *Ghidul de referință* al acestui model este disponibil pe discul de instalare inclus.
- Păstrați toate materialele de ambalare, inclusiv cutia, pentru a le folosi în cazul în care trebuie să expediați aparatul.
- **Trebuie să cumpărați cablul de interfață corect, în funcție de interfața utilizată. Pentru anumite țări, este inclus și un cablu USB.**

### Cablu USB

Vă recomandăm să utilizați un cablu USB 2.0 (tip A/B) a cărui lungime nu depășește 2 metri.

### Cablu Ethernet (de rețea)

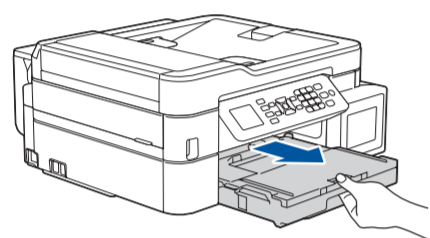
Utilizați un cablu torsadat direct, de Categoria 5 (sau mai mare) pentru rețeaua Fast Ethernet 10BASE-T sau 100BASE-TX.

### Accesul securizat la rețea

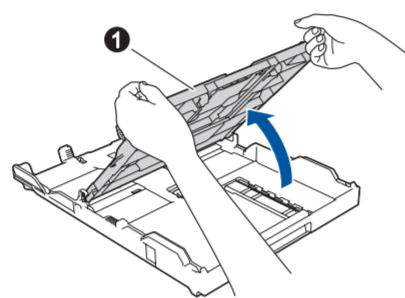
Parola implicită a aparatului dvs. se află pe eticheta din partea din spate a aparatului (precedată de „Pwd”). Vă recomandăm cu tărie să modificați parola pentru a vă proteja aparatul împotriva accesului neautorizat.

## 2 Încărcați hârtie în tava de hârtie

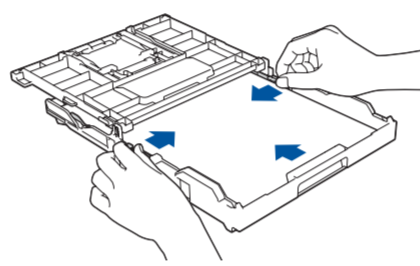
Pentru informații suplimentare despre gestionarea și dimensiunile hârtiei, consultați manualul *Ghid de Referință*.



Scoateți complet tava pentru hârtie din aparat.

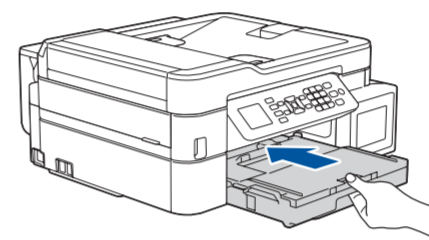


Deschideți capacul tăvii de ieșire a hârtiei ①.

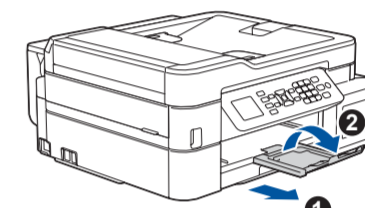


Reglați ghidajele pentru hârtie.

Răsfoiți bine hârtia și încărcați-o în tavă.



Închideți capacul tăvii de ieșire a hârtiei și apoi împingeți încet tava până la capăt în aparat.



### NOTĂ

Scoateți suportul pentru hârtie ① și întindeți extensia suportului pentru hârtie ② astfel încât paginile imprimate să nu cadă.

## 3 Conectarea cablului de alimentare

Conectați cablul de alimentare. Aparatul va porni automat.

## 4 Selectarea țării sau a limbii (numai pentru configurarea inițială)

După pornirea aparatului, probabil va trebui să configurați țara sau limba dumneavoastră (în funcție de aparat). Dacă este necesar, urmați instrucțiunile afișate pe ecranul LCD.

## 5 Definirea datei și a orei

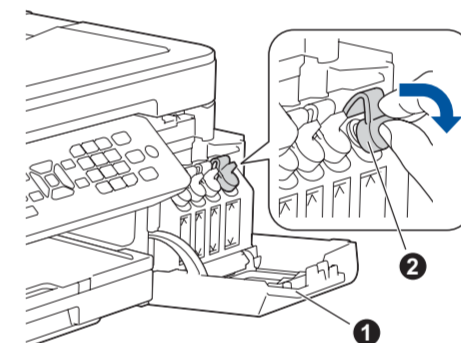
Urmați instrucțiunile afișate pe ecranul LCD pentru a seta data și ora.

## 6 Umpleți rezervoarele de cerneală cu cerneala din cutie

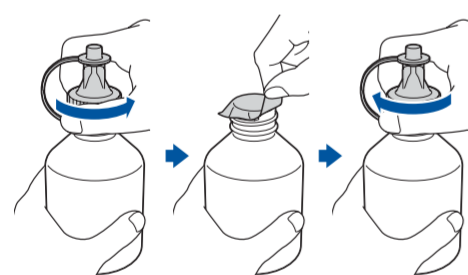
### IMPORTANT

Verificați numele modelului pe eticheta sticlei de cerneală. Utilizarea unei cerneli incorecte poate cauza deteriorarea aparatului.

BK (Vopsea)	CMY
BT600BK	BT5000CMY
	BT5001CMY
	BT5009CMY
NU UTILIZAȚI	
BK (Pigment)	
BT6000BK	
BT6001BK	
BT6009BK	



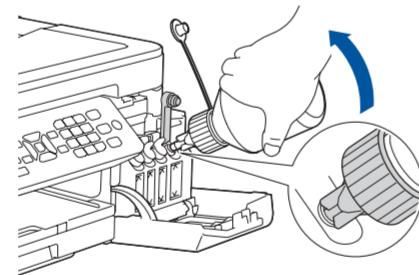
Deschideți capacul rezervorului de cerneală ① și trageți de inelul de blocare ② în jos pentru a deschide capacul rezervorului de cerneală.



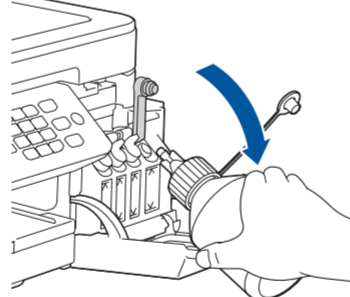
Scoateți capacul și filmul de protecție de pe sticla de cerneală și apoi reasezați capacul.

### NOTĂ

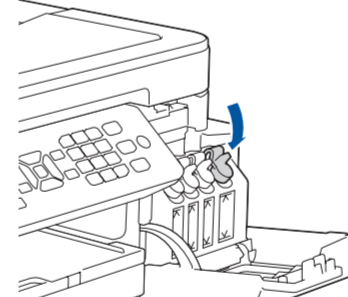
Strângeți bine capacul sticlei de cerneală pentru a evita scurgerile.



Scoateți vârful sticlei de cerneală. Introduceți duza sticlei de cerneală ferm astfel încât cerneala să nu curgă. Umpleți rezervorul de cerneală apăsând cu atenție pe sticlă așa cum este prezentat. Goliți conținutul sticlei în rezervorul de cerneală.



Îndreptați duza în sus astfel încât cerneala să nu se scurgă și apoi scoateți duza din rezervorul de cerneală.



Împingeți capacul rezervorului de cerneală pentru a-l închide strâns. Repetați pasul ⑥ pentru celelalte trei rezervoare de cerneală.

Închideți capacul rezervorului de cerneală. Aparatul va pregăti sistemul de tuburi de cerneală pentru imprimare.

## 7 Definirea setărilor aparatului

Dacă aparatul a terminat procesul inițial de curățare, urmați instrucțiunile de pe ecranul LCD pentru a configura setările aparatului.

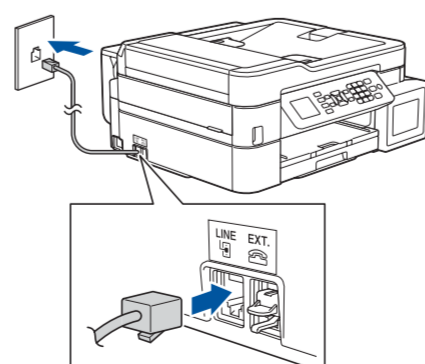
- Verificarea calității tipăririi
- Configurarea setărilor tăvii
- Configurarea notificării de actualizare a programului firmware
- Imprimarea fișei de instalare

## 8 Selectarea limbii dumneavoastră (dacă este necesar și numai pentru anumite modele)

1. Apăsați pe **Settings (Setări)**.
2. Apăsați pe ▲ sau pe ▼ pentru a selecta următoarele:
  - a. Selectați [Setare Initial] și apoi apăsați pe **OK**.
  - b. Selectați [Limba locală] și apoi apăsați pe **OK**.
  - c. Selectați limba și apoi apăsați pe **OK**.
3. Apăsați pe **Stop/Exit (Stop/Ieșire)**.

## 9 Conectarea cablului de telefon

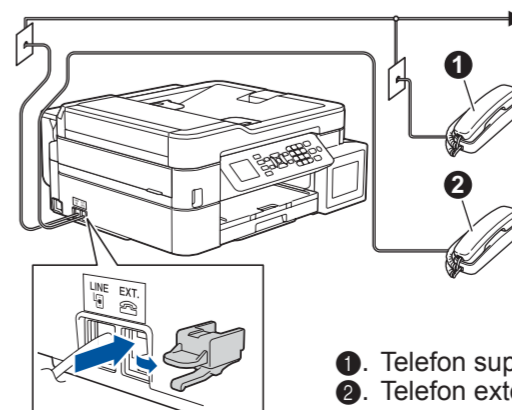
Dacă nu utilizați aparatul ca fax, treceți la ⑩.



Conectați cablul de telefon. Utilizați mufa marcată cu **LINE**.

### NOTĂ

În cazul în care aparatul este conectat pe aceeași linie telefonică pe care este instalat un telefon extern, conectați-l urmând instrucțiunile de mai jos.



- ① Telefon suplimentar
- ② Telefon extern

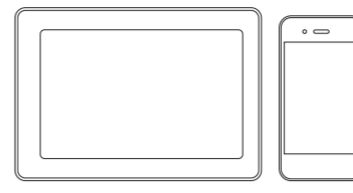
## 10 Selectarea dispozitivului care va fi conectat la aparatul dvs.

### Computer



Mergeți la pasul **11** și urmați instrucțiunile.

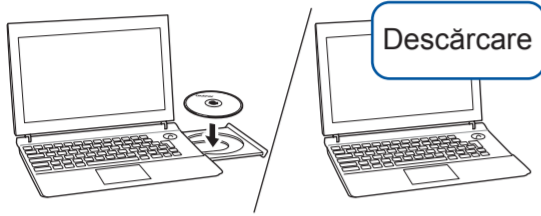
### Dispozitiv mobil



Mergeți la pasul **12** și urmați instrucțiunile.

## 11 Conectarea computerului dvs.

Brother actualizează în mod regulat programele firmware pentru a adăuga funcții și pentru a elimina erorile. Pentru a afla care este cea mai recentă versiune a programului firmware, vizitați [support.brother.com/up4](http://support.brother.com/up4).



Urmați instrucțiunile pas cu pas și mesajele de pe ecran.

Introduceți discul de instalare în unitatea CD/DVD sau descărcați Pachetul complet drivere & aplicații de la adresa:

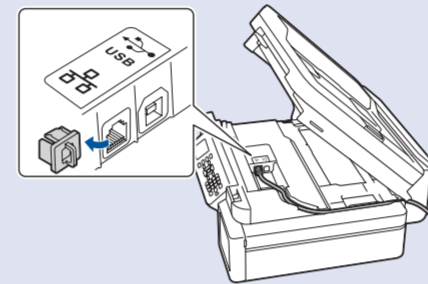
Pentru Windows®: [support.brother.com/windows](http://support.brother.com/windows)  
Pentru Mac: [support.brother.com/mac](http://support.brother.com/mac)

Dacă pe computerul dvs. utilizați un sistem de operare lansat recent, vizitați site-urile web de mai sus, pentru versiunile actualizate ale driverelor și informații despre programul software.

Pentru Windows®:  
Dacă ecranul Brother nu este afișat automat, treceți la **Computer (Computerul meu/Acest PC)**. Faceți dublu clic pe pictograma CD/DVD-ROM și apoi faceți dublu clic pe **start.exe**.

Pentru Mac:  
Pentru o funcționalitate completă a driverului, vă recomandăm să selectați opțiunea **Driver CUPS** dacă adăugați o imprimantă.

Pentru conexiune la rețeaua cablată și conexiune USB:  
Localizați portul corect (în funcție de cablul utilizat) în interiorul aparatului, respectând instrucțiunile.



Procedură finalizată

### Nu se poate conecta? Verificați următoarele:

Rețea wireless

Reporniți punctul de acces/routerul wireless (dacă este posibil).

Rețea cablată

Conexiune USB

Deconectați cablul.

Reporniți aparatul și computerul și apoi treceți la pasul **11**.

Dacă problema nu s-a rezolvat, treceți la **12**.

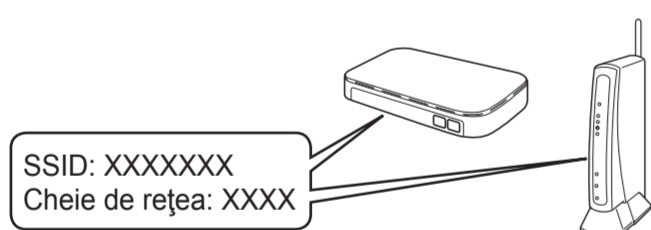
Dacă problema nu s-a rezolvat, vizitați [support.brother.com](http://support.brother.com) pentru a consulta răspunsurile la întrebările frecvente și informațiile de depanare.

## 12 Configurare wireless alternativă

Chiar dacă nu aveți un punct de acces/router wireless, puteți conecta direct dispozitivul și aparatul dvs. Pentru informații suplimentare despre rețeaua wireless, vizitați [support.brother.com/wireless-support](http://support.brother.com/wireless-support).

Aflați următorii parametri: SSID (Nume rețea) și Cheie rețea (Parolă) pentru punctul dumneavoastră de acces/routerul wireless și completați datele în tabelul de mai jos.

SSID (Nume rețea)	
Cheie de rețea (Parolă)	



Dacă nu găsiți această informație, întrebați administratorul de rețea sau producătorul punctului de acces/routerul wireless.

- Mergeți la aparat și apăsați pe **WiFi** de pe panou. Apăsați pe **OK** pentru a selecta [Expert setare]. Mesajul [Activați WLAN?] este afișat pe ecranul LCD.
- Apăsați pe ► pentru a selecta Da.

Selectați SSID (Nume rețea) pentru punctul de acces/routerul dumneavoastră și introduceți cheia de rețea (parolă). Pentru informații suplimentare, consultați *Introducerea unui text pe aparatul Brother* din Ghidul utilizatorului Online.

Dacă ați finalizat cu succes configurarea rețelei wireless, pe ecranul LCD va fi afișat mesajul [Conectat].

În cazul în care configurarea nu s-a finalizat cu succes, reporniți aparatul Brother și punctul de acces/routerul wireless și repetați **12**.

Pentru computer

Pentru instalarea programului software, mergeți la pasul **11**.

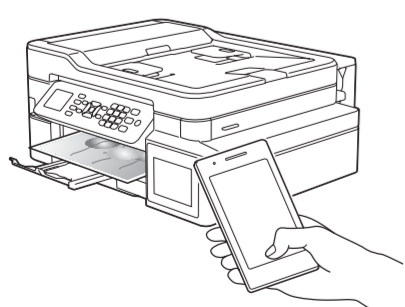
Pentru dispozitive mobile

Pentru instalarea aplicațiilor, mergeți la pasul **13**.

## 13 Imprimarea sau scanarea folosind dispozitivul mobil

Dispozitivul mobil trebuie conectat la aceeași rețea wireless la care este conectat și aparatul Brother.

Brother SupportCenter este o aplicație mobilă care vă oferă cele mai recente informații de asistență pentru aparatul dvs. Brother. Vizitați App Store sau Google Play™ pentru descărcarea aplicației.



Works with  
**Apple AirPrint**

AirPrint este disponibil pentru toate dispozitivele iOS compatibile inclusiv iPhone, iPad și iPod touch. Pentru a utiliza AirPrint, nu este necesar să descărcați niciun software. Pentru informații suplimentare, consultați *Ghidul utilizatorului Online*.



Descărcați și instalați aplicația Mopria® Print Service din Google Play™ folosind dispozitivul Android™.



Descărcați și instalați aplicația noastră gratuită **Brother iPrint&Scan** dintr-un magazin cu aplicații pentru dispozitive mobile, precum App Store, Google Play™ sau Microsoft® Store folosind dispozitivul dumneavoastră mobil.

### Aplicații optionale

Puteți tipări și scana de pe dispozitivul mobil folosind diferite aplicații. Pentru instrucțiuni, consultați *Ghidul utilizatorului Online*.



Asistență suplimentară pentru rețelele wireless: [support.brother.com/wireless-support](http://support.brother.com/wireless-support)

Pentru întrebări frecvente, instrucțiuni de depanare și pentru descărcarea programelor software și a manualelor, vizitați [support.brother.com](http://support.brother.com). Pentru informații despre specificațiile produsului, consultați *Ghidul utilizatorului Online*.