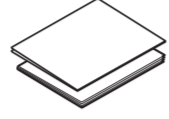
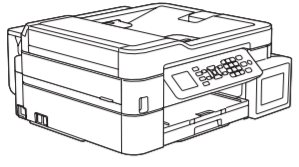


1 Makinenin paketini açın ve parçaları kontrol edin

Kutudan çıkan parçalar bulunduğunuz ülkeye göre değişebilir. Makineyi ve mürekkep hazne kapağını kaplayan koruyucu bant ve filmi çıkarın.

**Gelen Mürekkep Şişeleri***

- Siyah
- Sarı
- Camgöbeği
- Macenta

* Gelen mürekkep şişeleri aşağıdaki değişim şişelerini içermektedir:
- Siyah: Yakl. %95
- Diğer: Yakl. %90
➤ *Başvuru Kılavuzu: Sarf Malzemelerinin Teknik Özellikleri*

Hızlı Kurulum Kılavuzu Ürün Güvenlik Kılavuzu**Brother Yükleme Diski****Telefon Hattı Kablosu****USB Arayüz Kablosu (Bazı ülkeler için)****Temizleme Kiti (Bazı ülkeler için)****Çok Amaçlı Çekmece (ÇA Çekmece) Kapağı (Bazı ülkeler için)****NOT**

- Bu modele ait *Başvuru Kılavuzu* birlikte verilen yükleme diskinde mevcuttur.
- Makinenizi taşımanız gerektiğinde kullanmak üzere tüm ambalaj malzemelerini ve kutuyu saklayın.
- **Kullanmak istediğiniz arayüz için doğru arayüz kablosunu satın almalısınız. Bazı ülkeler için bir USB kablosu verilmektedir.**

USB kablosu

İki metreden uzun olmayan bir USB 2.0 kablosu (Tip A/B) kullanmanızı öneririz.

Ethernet (Ağ) kablosu

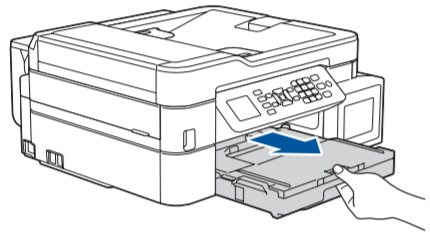
10BASE-T veya 100BASE-TX Hızlı Ethernet Ağı için düz Kategori 5 (veya daha büyük) çift bükümlü bir kablo kullanın.

Güvenli Ağ Erişimi

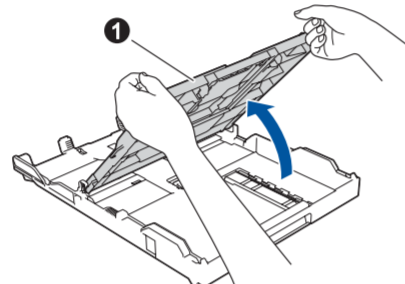
Makinenizin varsayılan şifresi, makinenizin arkasındaki etikette bulunur (önünde "Pwd" yazar). Makinenizi yetkisiz erişime karşı korumak için bunu değiştirmenizi şiddetle öneririz.

2 Kağıt çekmecesine kağıt yükleyin

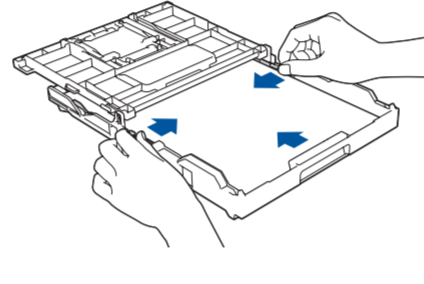
Kağıt kullanımı ve boyutları hakkında daha fazla bilgi edinmek için bkz. *Başvuru Kılavuzu*.



Kağıt çekmecesini makineden tamamen dışarı çıkarın.

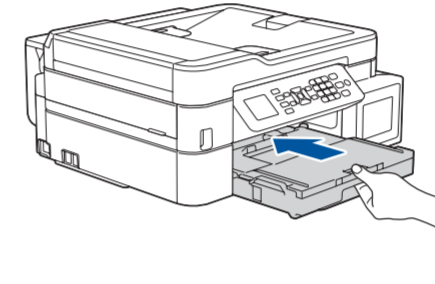


Çıkan kağıt çekmece kapağını ① açın.



Kağıt kılavuzlarını ayarlayın.

Kağıdı iyi bir şekilde havalandırıp çekmeceye yükleyin.



Çıkan kağıt çekmece kapağını kapatın ve ardından kapağı yavaşça makineye itin.

**NOT**

Kağıt desteğini ① çıkarın ve yazdırılan kağıtlar düşmeyecek şekilde kağıt desteği kapağını ② katlayarak açın.

3 Elektrik kablosunu bağlayın

Elektrik kablosunu bağlayın. Makine otomatik olarak çalışacaktır.

5 Tarih ve saati ayarlayın

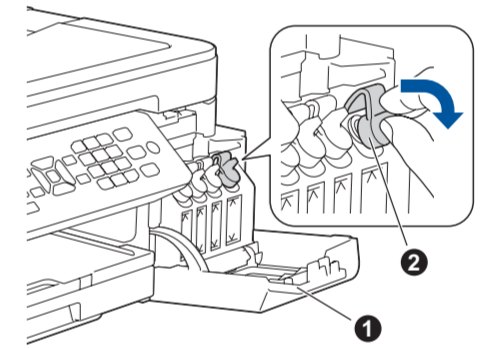
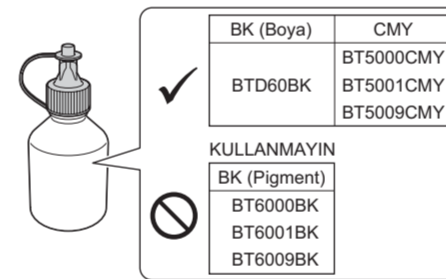
Tarih ve saati ayarlamak için LCD'de görüntülenen talimatları izleyin.

4 Ülkenizi veya dilinizi seçin (Yalnızca ilk kurulum)

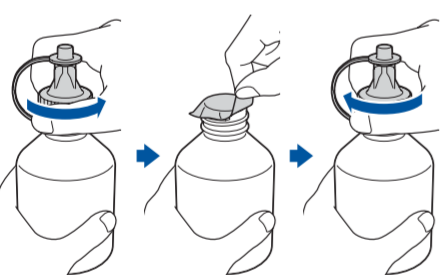
Makineyi açtıktan sonra, (makineye bağlı olarak) ülkenizi veya dilinizi ayarlamamız gerekebilir. Gerekirse, LCD'de görüntülenen adımları izleyin.

6 Gelen mürekkebi kullanarak mürekkep haznelerini doldurun**ÖNEMLİ**

Etiketlerde yer alan mürekkep şişesi model adını kontrol edin. Yanlış mürekkep kullanılması makineye hasar verebilir.



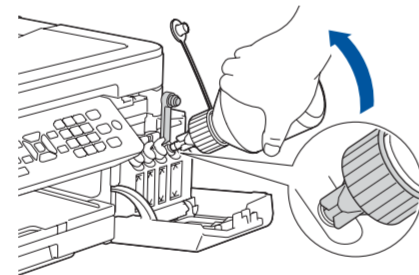
Mürekkep hazne kapağını ① açın ve mürekkep hazne kapağını açmak için sekmeyi ② aşağıya doğru çekin.



Mürekkep şişesinde bulunan kapağı ve koruyucu filmi çıkarın ve ardından kapağı çıkarın.

NOT

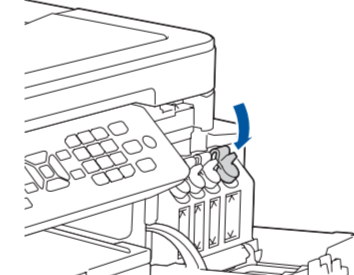
Sızıntı oluşumunu önlemek için mürekkep şişe kapağını sıkıca kapatın.



Mürekkep şişesinin ucunu çıkarın. Mürekkep dökülmeyecek şekilde mürekkep şişesi nozülünü sıkıca kapatın. Şişeyi hafifçe sıkarak mürekkep haznesini gösterildiği şekilde doldurun. Şişenin tamamını mürekkep haznesine boşaltın.



Mürekkep dökülmeyecek şekilde nozülü yukarıya doğru çevirin ve ardından mürekkep haznesinde bulunan nozülü çıkarın.



Mürekkep haznesini sıkıca kapatmak için kapağı bastırın. Diğer üç mürekkep haznesi için adımı ⑥ tekrarlayın.

Mürekkep hazne kapağını kapatın. Makine baskı için mürekkep kanalı sistemini hazırlayacaktır.

7 Makine ayarları

Makine başlangıç temizlik işlemini bitirdiğinde, makine ayarlarını yapılandırmak için LCD'deki adımları izleyin.

- Baskı kalitesini kontrol edin
- Çekmece ayarlarını yapılandırın
- Donanım Yazılımı Güncelleme Bildirimini Ayarla
- Kurulum sayfasını yazdırın

8 Dilinizi seçin (gerekirse ve yalnızca belirli modeller için)

1. **Ayarlar** ögesine basın.

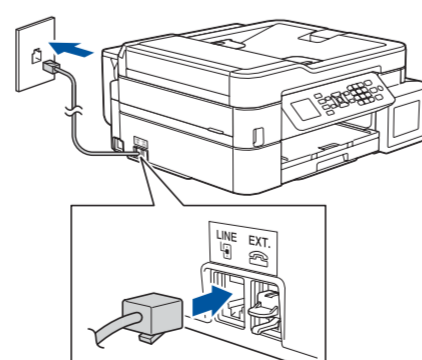
2. ▲ veya ▼ ögesine basarak aşağıdakileri seçin:

- [İlk Kurulum] seçimini yapın ve ardından **OK** ögesine basın.
- [Yerel Dil] seçimini yapın ve ardından **OK** ögesine basın.
- Dilinizi seçin ve ardından **OK** ögesine basın.

3. **Durdur/Çık** ögesine basın.

9 Telefon hattı kablosunu bağlayın

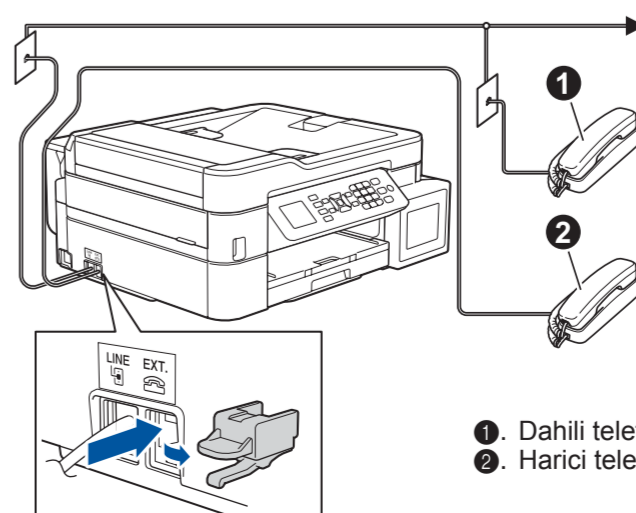
Makinenizi faks olarak kullanmıyorsanız, ⑩ ögesine gidin.



Telefon hattı kablosunu bağlayın. **LINE** olarak işaretlenen yuvayı kullanın.

NOT

Telefon hattını bir harici telefon ile paylaşıyorsanız, aşağıda gösterilen şekilde bağlayın.



- ① Dahili telefon
- ② Harici telefon

10 Makinenize bağlayacak bir cihaz seçin

Bilgisayar



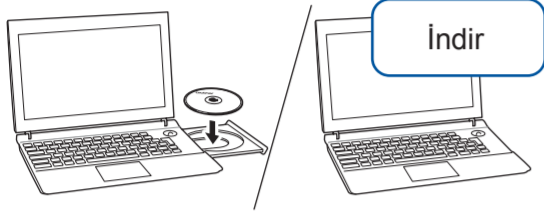
11 ögesine gidin ve talimatları takip edin.

Mobil Aygıt



12 ögesine gidin ve talimatları takip edin.

11 Bilgisayarınızı bağlayın



CD/DVD sürücüsüne yükleme diskini yerleştirin veya Tam Sürücü & Yazılım Paketini aşağıdaki adresten indirin:

Windows® için: support.brother.com/windows
Mac için: support.brother.com/mac

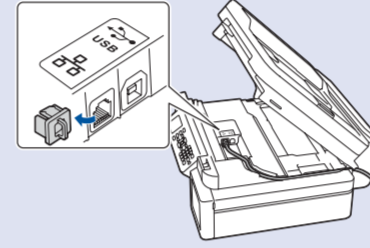
Bilgisayarınızda yakın zamanda piyasaya sürülen bir işletim sistemi kullanıyorsanız güncellenen sürücüler ve yazılım bilgisi için yukarıdaki web sitelerini ziyaret edin.

Ekrandaki talimatları ve iletileri takip edin.

Windows® için:
Brother ekranı otomatik olarak görünmezse, **Bilgisayar (Bilgisayarım/Bu bilgisayar)** ögesine gidin. CD/DVD-ROM simgesine çift tıklayın ve ardından **start.exe** ögesine çift tıklayın.

Mac için:
Tam sürücü işlevselliği için bir yazıcı eklerken **CUPS sürücüsünü** seçmenizi öneririz.

Kablolu Ağ Bağlantısı ve USB Bağlantısı için:
Gösterildiği gibi makinenin içinde doğru bağlantı noktasını (kullandığınız kabloya göre) bulun.



Bitti

Brother, hataları gidermek ve yeni özellikler eklemek için düzenli olarak donanım yazılımını günceller. Son donanım yazılımını kontrol etmek için support.brother.com/up4 adresini ziyaret edin.

Bağlantı kurulamadı mı? Aşağıdakileri kontrol edin:

Kablosuz ağ

Kablosuz erişim noktanızı/yönlendiricinizi yeniden başlatın (mümkünse).

Kablolu ağ

USB bağlantısı

Kablonun bağlantısını kesin.

Makinenizi ve bilgisayarınızı yeniden başlatın ve ardından 11 ögesine gidin.

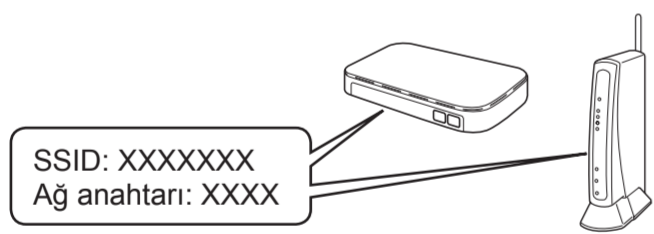
Hala bağlantı yoksa, 12 ögesine gidin.

Hala bağlantı kurulamıyorsa SSS ve Sorun Giderme için support.brother.com adresini ziyaret edin.

12 Alternatif kablosuz kurulumu

Kablosuz erişim noktanızdan/yönlendiricinizden SSID (Ağ İsmi) ve Ağ Anahtarını (Şifre) bulun ve aşağıda verilen tabloya yazın.

SSID (Ağ İsmi)	
Ağ anahtarı (Şifre)	



SSID: XXXXXXXX
Ağ anahtarı: XXXX

Eğer bu bilgiyi bulamazsanız, ağ yöneticinize veya kablosuz erişim noktası/yönlendirici üreticisine sorun.

1. Makinenize gidin ve panelde **WiFi** ögesine basın. **OK** ögesine basarak [Kur. Sihirbazı] ögesini seçin. [WLAN etkinleştirilsin mi?] mesajı LCD ekranda belirir.
2. ▶ ögesine basarak Evet'i seçin.

Kablosuz erişim noktanız/yönlendiriciniz için SSID (Ağ İsmi) seçin ve Ağ Anahtarını (Şifre) girin. Daha fazla bilgi için *İnternet Üzerinden Kullanım Kılavuzu*'nda *Brother Makinenize Metin Girme* kısmına bakın.

Kablosuz kurulumu tamamlandıktan sonra, LCD [Bağlandı] ögesini gösterir.

Kurulum tamamlanamazsa, Brother makinenizi ve kablosuz erişim noktanızı/yönlendiricinizi yeniden başlatın ve 12 ögesini tekrarlayın.

Bilgisayar için

Yazılımı yüklemek için 11 ögesine gidin.

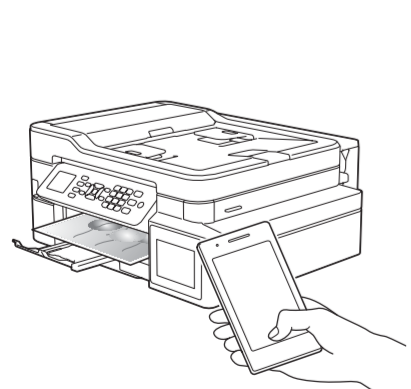
Mobil Aygıt için

Uygulamaları yüklemek için 13 ögesine gidin.

Kablosuz erişim noktanız/yönlendiriciniz olmasa bile aygıtınızı ve makinenizi doğrudan bağlayabilirsiniz. Ek kablosuz ağ desteği için support.brother.com/wireless-support adresini ziyaret edin.

13 Mobil aygıtınızı kullanarak yazdırın veya tarayın

Mobil aygıtınız, Brother makinesinin bağlı olduğu aynı kablosuz ağa bağlı olmalıdır.



Works with
Apple AirPrint



AirPrint özelliği iPhone, iPad ve iPod touch gibi desteklenen tüm iOS aygıtları için uygundur. AirPrint özelliğini kullanmak için herhangi bir yazılım indirmenize gerek yok. Daha fazla bilgi için *İnternet Üzerinden Kullanım Kılavuzu*'na bakın.

Android™ aygıtınızı kullanarak Google Play™ üzerinden Mopria® Print Service uygulamasını indirin ve yükleyin.

Mobil aygıtınızı kullanarak App Store, Google Play™ veya Microsoft® Store gibi mobil uygulama mağazalarından ücretsiz **Brother iPrint&Scan** uygulamamızı indirin ve yükleyin.

Brother SupportCenter, Brother ürününüz için güncel destek bilgilerini sağlayan mobil bir uygulamadır. İndirmek için App Store veya Google Play™ kullanın.



İsteğe bağlı uygulamalar

Çeşitli uygulamalar kullanarak mobil aygıtınızdan baskı ve tarama yapabilirsiniz. Talimatlar için *İnternet Üzerinden Kullanım Kılavuzuna* bakın.



Ek Kablosuz Desteği: support.brother.com/wireless-support

SSS, Sorun Giderme, yazılım ve kılavuz indirme için support.brother.com sitesini ziyaret edin. Ürüne ait teknik özellikler için *İnternet Üzerinden Kullanım Kılavuzu*'na bakın.