



Guía de seguridad del producto

HL-T4000DW / MFC-T4500DW

Brother Industries, Ltd.
15-1, Naeshiro-cho, Mizuho-ku, Nagoya 467-8561, Japón

Lea esta guía antes de utilizar el producto o de realizar cualquier tarea de mantenimiento. El no seguir estas instrucciones, podría aumentar el riesgo de sufrir lesiones personales o daños materiales, incluyendo los originados por un incendio, una descarga eléctrica, quemaduras o asfixia. Brother no será responsable de los daños causados al producto si el propietario del producto no ha leído las instrucciones que se ofrecen en esta guía.

Cómo usar esta guía:

1. Lea la guía entera antes de usar el producto y guárdela para futuras consultas.
2. Siga atentamente las instrucciones indicadas en esta guía y asegúrese siempre de observar todas las advertencias e instrucciones marcadas en el producto.
3. Si tiene dudas acerca de cómo usar el producto después de haber leído la guía, comuníquese con el servicio de atención al cliente de Brother o con el distribuidor de Brother de su localidad.
4. Para asegurarse de que comprende todas las instrucciones, revise los Símbolos y convenciones utilizados en la documentación.

NOTA

Para consultar información, instrucciones avanzadas y especificaciones del producto, consulte la *Guía del usuario online* en: support.brother.com/manuals

Símbolos y convenciones utilizados en la documentación

Los siguientes símbolos y convenciones se utilizan en la documentación.

Respete todas las advertencias e instrucciones del producto.

ADVERTENCIA

ADVERTENCIA indica una situación potencialmente peligrosa que, si no se evita, puede provocar la muerte o lesiones graves.

AVISO

AVISO indica una situación potencialmente peligrosa que, de no evitarse, puede provocar lesiones leves o moderadas.

IMPORTANTE

IMPORTANTE indica una situación potencialmente peligrosa que, si no se evita, puede producir daños materiales o pérdida de la funcionalidad del producto.

NOTA

NOTA especifica el entorno operativo, las condiciones de instalación o las condiciones especiales de uso.



Los iconos de peligro por descarga eléctrica le advierten de una posible descarga eléctrica.



Los iconos de peligro de incendio le adviertan sobre la posibilidad de que se produzca un incendio.



Los iconos de prohibición indican acciones que no se deben realizar.



Este icono indica que no se deben utilizar aerosoles inflamables.



Este icono indica que no se deben utilizar disolventes orgánicos como el alcohol u otros líquidos.



Este icono le indica que no se debe ingerir la tinta.



Este icono le indica que las botellas de tinta deben mantenerse en posición vertical.

Negrita

El texto escrito en negrita identifica teclas específicas del panel de control del producto o de la pantalla del PC.

Cursiva

El estilo en cursiva tiene por objeto destacar un punto importante o derivarle a un tema afín.

Courier New

El texto escrito en el tipo de letra Courier new identifica los mensajes que aparecen en el visor LCD del producto.

NOTA

- No todos los modelos están disponibles en todos los países.
- Las ilustraciones de esta guía corresponden a MFC-T4500DW.

Aviso de publicación y compilación

Los manuales de este producto han sido compilados y publicados bajo la supervisión de Brother Industries, Ltd. y contienen las descripciones y especificaciones más recientes del producto.

El contenido de todos los manuales y las especificaciones de este producto están sujetos a cambios sin previo aviso.

Brother se reserva el derecho de modificar sin previo aviso las especificaciones y materiales aquí contenidos, y no asumirá responsabilidad alguna por daños de cualquier índole (incluidos los daños indirectos) producidos al basarse en el material presentado que incluye, entre otros, los errores tipográficos y de otra naturaleza contenidos en la publicación.

Elija una ubicación segura para el producto

⚠ ADVERTENCIA



Elija una ubicación donde la temperatura permanezca entre 50 y 95 °F (10 y 35 °C), la humedad entre 20 y 80 % y donde no haya condensación.



NO permita que este producto entre en contacto con el agua. Este producto no se debería utilizar cerca de lugares con agua acumulada, como, por ejemplo, bañeras, fregaderos o piscinas, de aparatos que contienen agua, incluidos los refrigeradores, ni en sótanos húmedos.



NO exponga el producto a luz solar directa ni a un exceso de calor, llamas, gases corrosivos, humedad o polvo. Si lo hace, se podrían crear las condiciones para una descarga eléctrica, un cortocircuito o un incendio, lo que dañaría el producto o lo volvería inservible.



NO coloque el producto cerca de sustancias químicas ni en lugares donde se pudieran derramar estas sustancias sobre él. Si dichas sustancias químicas entran en contacto con el producto, se corre el riesgo de que se produzca un incendio o una descarga eléctrica. En especial, los solventes orgánicos o líquidos tales como el benceno, diluyente para pintura, quitaesmalte o desodorante pueden fundir o disolver la cubierta plástica y/o los cables, con el consiguiente riesgo de incendio o descarga eléctrica. Estas u otras sustancias químicas pueden provocar el mal funcionamiento del producto o su decoloración.

AVISO

Coloque el producto sobre una superficie plana, nivelada y estable (como un escritorio) que no presente vibraciones ni impactos. Coloque el producto cerca de una toma de teléfono de pared (modelos MFC únicamente) y de una toma de corriente de CA estándar o una toma de corriente de CA estándar con descarga a tierra (Canadá y América Latina).

NO coloque este producto sobre un carro, soporte o mesa inestable, especialmente si existe la posibilidad de que haya niños cerca del producto. El producto es pesado y puede caerse, causándole lesiones a usted o a otras personas y provocando daños graves en el producto. En los productos que tienen función de escaneado existe un riesgo añadido de lesión en caso de ruptura del cristal de escaneado.

Evite colocar el producto en una zona con mucha actividad. Si debe colocarlo en una zona con mucha actividad, asegúrese de que el producto esté en un lugar seguro donde nadie se pueda tropezar accidentalmente con él, hecho que podría ocasionar lesiones e importantes daños al producto.

Asegúrese de que los cables conectados al producto estén bien instalados, de manera que las personas no puedan tropezarse con ellos.

NO coloque objetos pesados sobre el producto.

NO coloque ningún objeto alrededor del producto. Los objetos pueden bloquear el acceso a la toma de corriente en caso de emergencia. Es importante que el producto pueda desenchufarse siempre que sea necesario.

IMPORTANTE

- NO coloque el producto cerca de dispositivos que contienen imanes o generan campos magnéticos. Si lo hace, podría interferir con el funcionamiento del producto afectando la calidad de la impresión.

- NO incline el producto ni lo ponga del revés después de recargar los tanques de tinta. Si lo hace, la tinta puede derramarse y producir daños internos en el producto.
- NO instale el producto junto a fuentes de interferencias, como altavoces o bases de teléfonos inalámbricos que no sean de la marca Brother. Si lo hace, podría interferir con el funcionamiento de los componentes electrónicos del producto.
- NO coloque nada delante del producto que pueda bloquear las páginas impresas o los faxes recibidos (solo modelos MFC). NO coloque ningún objeto en la trayectoria de las páginas impresas o los faxes recibidos (solo modelos MFC).

Conecte el producto de forma segura

ADVERTENCIA



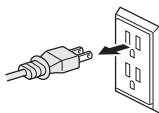
PELIGROS DE DESCARGA ELÉCTRICA

Si no se tienen en cuenta las advertencias de esta sección se podría crear el riesgo de descarga eléctrica. Además, se podría provocar un cortocircuito, que podría crear a su vez el riesgo de un incendio.



Dentro del producto hay electrodos de alta tensión. Antes de tener acceso al interior del producto, incluido el mantenimiento rutinario como limpieza, asegúrese de que ha desconectado el cable de la línea telefónica primero (solo modelos MFC) y el cable de alimentación de la toma de corriente de CA, así como cualquier cable de teléfono/RJ-11 (solo modelos MFC) o de ethernet/RJ-45 (solo modelos de red) del producto.

NO introduzca objetos de ningún tipo a través de las ranuras u orificios del producto, ya que pueden entrar en contacto con puntos de voltaje peligrosos o provocar un cortocircuito en alguna pieza.



(Ejemplo para EE. UU.)



NO manipule los enchufes con las manos húmedas. De lo contrario, es posible que se produzca una descarga eléctrica.



(Ejemplo para EE. UU.)



Asegúrese siempre de que el enchufe esté completamente introducido. NO use el producto ni manipule el cable si este está desgastado o deshilachado.



Desconecte el enchufe de alimentación regularmente para limpiarlo. Utilice un paño seco para limpiar la raíz de las clavijas del enchufe y entre medio de ellas. Si el enchufe está conectado a la toma durante un largo periodo de tiempo, el polvo se acumula alrededor de las varillas metálicas del enchufe, lo que puede provocar un cortocircuito que dé lugar a un incendio.



NO desarme este producto. Desarmar este producto podría provocar un incendio o una descarga eléctrica.

NO intente realizar las tareas de servicio por su cuenta. Al abrir o retirar las cubiertas puede quedar expuesto a puntos de tensión peligrosos y a otros riesgos, y la garantía podría quedar nula y sin efecto. Remita todas las tareas de servicio técnico al Centro de servicio técnico autorizado de Brother.



NO deje caer ningún elemento metálico ni ninguna clase de líquido en el enchufe de alimentación del producto. Podría provocar una descarga eléctrica o un incendio.



Si agua, otros líquidos u objetos metálicos llegan a introducirse en el producto, desenchúfelo de inmediato del toma de corriente de CA y contáctese con el Personal de servicio técnico autorizado de Brother.



Este producto debe conectarse a una fuente de alimentación de CA dentro del rango indicado en la etiqueta de tensión nominal (puede encontrar la etiqueta de tensión nominal en su equipo). NO lo conecte a una fuente de alimentación de CC ni a un inversor de corriente. Si no está seguro respecto del tipo de fuente de alimentación que tiene, póngase en contacto con un electricista cualificado.

Utilice el producto de forma segura

ADVERTENCIA

PELIGROS ELÉCTRICOS

Si no se tienen en cuenta las advertencias de esta sección se podría crear el riesgo de descarga eléctrica. Además, se podría provocar un cortocircuito, que podría generar a su vez un incendio.



Si el producto se ha caído o el gabinete se ha dañado, es posible que se produzca una descarga eléctrica. Desenchufe el producto de la toma de corriente de CA y comuníquese con el Personal de servicio técnico autorizado de Brother.



NO utilice este producto durante una tormenta eléctrica. Existe el riesgo remoto de descarga eléctrica provocada por un rayo.

PELIGROS DE INCENDIO

Si no se siguen las advertencias indicadas en esta sección, se puede originar riesgo de incendio.



NO use sustancias inflamables, ningún tipo de aerosol ni ningún solvente/líquido orgánico que contenga alcohol o amoníaco para limpiar el interior o el exterior del producto. Si lo hace, podría provocar un incendio. En su lugar, utilice únicamente un paño sin pelusa seco. Para obtener instrucciones sobre cómo limpiar el producto, consulte la *Guía del usuario online*.

(Modelos con la función LAN inalámbrica únicamente)

NO use el producto cerca de ningún equipo médico eléctrico. Las ondas de radio emitidas por el producto pueden afectar a los equipos electromédicos y provocar fallos en su funcionamiento, lo que puede derivar en un accidente o una lesión.

Para usuarios con marcapasos:

Este producto genera un campo magnético de poca intensidad. Si percibe algo inusual en el funcionamiento de su marcapasos cuando se encuentra cerca del producto, aléjese y consulte a un médico inmediatamente.



NO deje objetos de metal, como clips, grapas o joyas, sobre el producto. Si estos objetos entran en contacto con las piezas eléctricas del interior del producto, se puede originar un incendio o una descarga eléctrica.



NO deje ningún recipiente lleno de agua o líquido sobre el producto. El contenido del recipiente puede derramarse y entrar en contacto con las piezas eléctricas del interior del producto, lo cual puede originar un incendio o una descarga eléctrica.



Si el producto levanta una temperatura inusual, genera humo, algún olor fuerte o si usted salpica algún líquido sobre el producto accidentalmente, desenchúfelo inmediatamente de la toma de corriente de CA. Contáctese con el Personal de servicio técnico autorizado de Brother.

Para embalar este producto, se usan bolsas de plástico. Las bolsas de plástico no son juguetes. Para evitar el riesgo de asfixia, mantenga estas bolsas fuera del alcance de bebés y niños, y deséchelas de la forma correcta.



(Solo modelos MFC)

Proceda con precaución si debe instalar o modificar líneas telefónicas. No toque nunca cables ni terminales de teléfono que no estén aislados a menos que haya desconectado la línea telefónica del enchufe de la pared.

Nunca instale cables telefónicos durante una tormenta eléctrica. Nunca instale un enchufe de pared para línea telefónica en un lugar húmedo; por ejemplo, cerca de un refrigerador u otro aparato que produzca condensación.



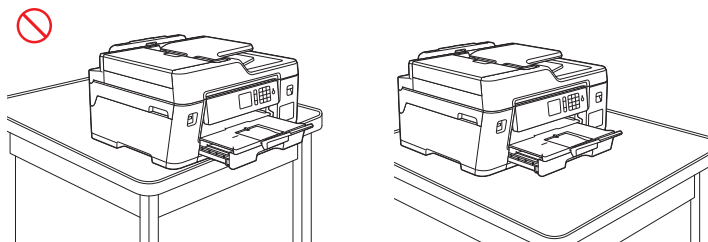
Seguridad del cable de alimentación:

- (Canadá y América Latina) Este producto está equipado con un enchufe con descarga a tierra. Este enchufe encaja únicamente en una toma de corriente con descarga a tierra. Se trata de una función de seguridad. Si no puede introducir el enchufe en la toma de corriente, llame a un electricista para reemplazar la toma de corriente obsoleta. NO intente anular el propósito de seguridad de los enchufes con descarga a tierra.
- NO permita que ningún objeto quede apoyado sobre el cable de alimentación.
- NO coloque el producto de modo que el cable quede en el paso y alguien pueda pisarlo.
- NO coloque el producto en una posición en la que el cable quede estirado o tenso, ya que puede deshilacharse o desgastarse.
- NO use el producto si el cable de alimentación está desgastado o dañado. De lo contrario, podría provocar un incendio o una descarga eléctrica.
- NO tire del cable de alimentación de CA, esto puede ocasionar que el cable se desprenda del enchufe. De lo contrario, es posible que se produzca una descarga eléctrica.
- NO utilice cables que no hayan sido designados (o dispositivos opcionales). Hacerlo puede ocasionar un incendio o lesiones. La instalación se debe llevar a cabo apropiadamente de acuerdo con la guía del usuario.
- Brother recomienda enfáticamente NO usar ningún tipo de cable alargador.
- El producto debe estar posicionado de tal forma que nada apriete ni obstruya el cable de alimentación.
- NO utilice ningún cable que no cumpla las especificaciones aplicables con respecto a los cables que se describen en la *Guía de configuración rápida*. Hacerlo puede ocasionar un incendio o lesiones. Si con este producto se facilita un cable de alimentación, use SOLO el cable facilitado. La instalación debe realizarse de forma correcta como se describe en la *Guía de configuración rápida*.

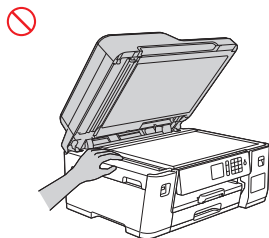
AVISO

Espera hasta que todas las páginas hayan salido del producto para recogerlas. Si no lo hace, podría atraparse los dedos en el interior del equipo y lastimárselos.

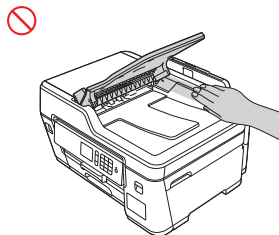
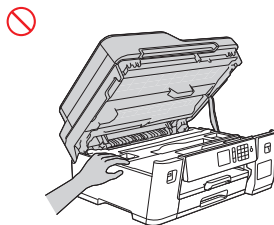
Si ha extendido la bandeja para utilizar papel de gran tamaño, como Doble carta, A3, Legal (Oficio) o Folio, coloque el producto en una superficie plana con suficiente espacio para que queden apoyados tanto el equipo como la bandeja. Cuando la bandeja esté extendida, sobresaldrá del producto. Por lo tanto, si alguien golpea la bandeja, el producto podría caerse y causar lesiones.



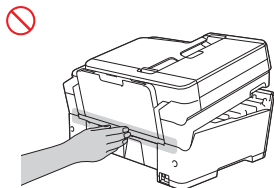
A fin de evitar lesiones, tenga cuidado de no tocar con los dedos las áreas que se muestran en las ilustraciones.



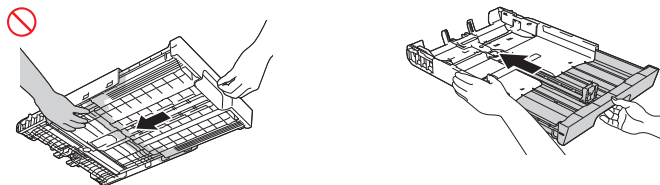
(Solo modelo MFC)



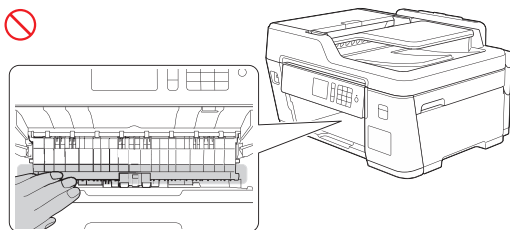
(Solo modelo MFC)



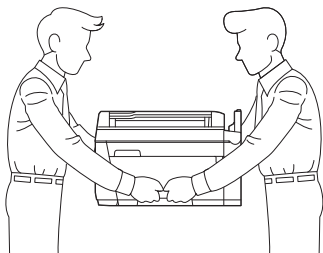
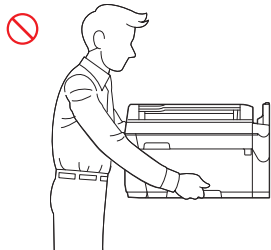
Al cambiar el tamaño de la bandeja del tamaño Doble carta, A3, Legal (Oficio) o Folio al tamaño original, tenga cuidado de no lastimarse los dedos en los huecos o ranuras de la parte inferior de la bandeja. De hacerlo, podría lesionarse.



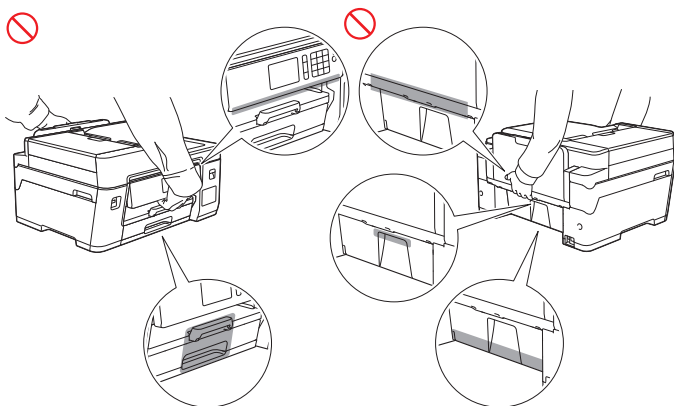
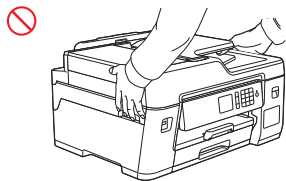
Tenga cuidado de no introducir los dedos en las áreas que se muestran en las ilustraciones. De hacerlo, podría lesionarse.



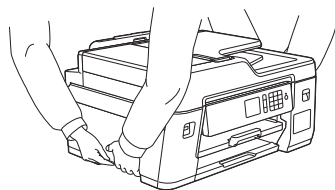
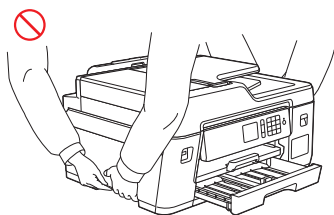
Para evitar posibles lesiones, el equipo deben levantarlo al menos dos personas. Una persona deberá sujetar la parte delantera del equipo y la otra persona deberá sujetar la parte posterior, tal y como se muestra en la ilustración. Transporte el producto colocando las manos en las concavidades que se encuentran a cada lado. Tengan cuidado de no lastimarse los dedos cuando vuelvan a colocar el equipo.



NO transporte el producto sosteniéndolo por las áreas que se muestran en las ilustraciones. Si lo hace, el producto podría resbalarse de las manos y causar lesiones.



Cuando vaya a transportar el equipo, extraiga las bandejas si se han extendido para utilizar papel de gran tamaño, como Doble carta, A3, Legal (Oficio) o Folio. Debido al peso del papel, las bandejas podrían caer y causarle lesiones.



Cuando se conecta este producto junto con otros dispositivos a una computadora mediante cables USB, puede que sienta una descarga eléctrica cuando toque las piezas metálicas del producto.



Almacenamiento de las botellas de tinta:

- Tenga cuidado de que no le entre tinta en los ojos o en la boca cuando recargue el tanque de tinta.
 - Mantenga la botella de tinta fuera del alcance de los niños.
 - NO agite la botella de tinta. La tinta puede salirse si agita o gira la botella.
 - NO almacene la botella de tinta en un lugar sujeto a cambios de temperatura.
 - NO esponga la botella de tinta a la luz directa del sol.
 - NO deje que la botella de tinta se caiga o se dañe.
 - NO ingiera la tinta. Si ingiere algo de tinta por error, escúpala, enjuáguese la boca y consulte a su médico inmediatamente.
 - Si aún queda tinta en la botella, apriete bien el tapón y guarde la botella en una superficie nivelada y en un lugar oscuro y fresco.
-

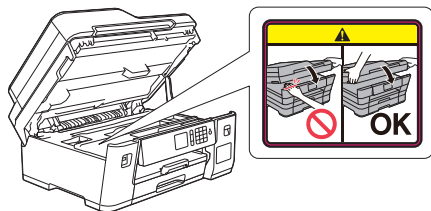
Si la tinta entra en contacto con la piel o le entra en los ojos o la boca, siga los siguientes pasos inmediatamente:

- Si su piel entra en contacto con la tinta, lávese la piel inmediatamente con agua y jabón.
 - Si le entra tinta en los ojos, enjuáguese con agua y consulte a un médico inmediatamente. Si no se lava, puede sufrir una ligera inflamación o rojez en los ojos.
 - Si le entra tinta en la boca o la traga, escúpala, enjuáguese la boca y consulte a un médico inmediatamente. De lo contrario, podría sentirse mal.
-

NO pase la mano sobre el borde del papel. Los bordes delgados y afilados del papel pueden causar una lesión.

(MFC-T4500DW)

NO retire ni dañe ninguna de las etiquetas de precaución o de advertencias en el interior del producto.



IMPORTANTE

- Un cambio notable en el funcionamiento del producto puede ser indicativo de que hay que repararlo.
- NO conecte el producto a una toma de corriente de CA controlada por interruptores de pared o temporizadores automáticos, ni al mismo circuito en el que esté conectado un aparato grande, u otro equipo que requiera una cantidad considerable de energía. Podría interrumpir el suministro de energía. Una interrupción en el suministro de energía también puede borrar información de la memoria del producto y, si el suministro se interrumpe constantemente, el producto puede resultar dañado.
- Se recomienda utilizar nuestra tinta original. La tinta no original puede dañar el cabezal de impresión. Además, puede haber diferencias de estabilidad en el almacenamiento o en los colores. (No toda la tinta no original produce estos problemas).
- NO coloque objetos sobre el producto. Hacerlo puede causar que el producto no funcione correctamente.
- NO introduzca objetos extraños en el tanque de tinta. Si lo hace, el producto puede dejar de funcionar correctamente.

Instrucciones importantes de seguridad

NO intente reparar el producto por su cuenta, ya que al abrir o quitar las cubiertas puede exponerse a puntos de voltaje peligrosos y a otros riesgos, y la garantía puede quedar anulada. Remita todas las tareas de servicio técnico al Centro de servicio técnico autorizado de Brother.

1. Lea todas estas instrucciones.
2. Tenga estas instrucciones a mano para consultarlas cuando sea necesario.
3. Respete todas las advertencias e instrucciones del producto.

- Desenchufe el producto del toma de corriente de CA y consulte con el Personal de servicio técnico autorizado de Brother en los siguientes casos:
 - Si se ha derramado líquido en el producto.
 - Si el producto ha sido expuesto a la lluvia o al agua.
 - Si el producto no funciona normalmente aun cuando se hayan seguido las instrucciones pertinentes. Ajuste únicamente los controles indicados en las instrucciones de funcionamiento. El ajuste incorrecto de otros controles puede provocar daños y, en la mayoría de los casos, exigir un gran trabajo por parte de un técnico calificado para restablecer el funcionamiento normal del producto.
 - Si advierte un cambio significativo en el desempeño del producto que podría indicar la necesidad de servicio técnico.
- Para averiguar la dirección del Centro de servicio técnico autorizado de Brother más cercano, estos son los datos de contacto:

En EE. UU.: 1-877-BROTHER (1-877-276-8437)

En Canadá: www.brother.ca/support

Normas

ADVERTENCIA



(Solo modelos MFC)

Cuando use su equipo telefónico, se debe cumplir con las medidas de precaución de seguridad básicas para reducir riesgos de incendio, descarga eléctrica o lesiones. Entre las medidas de precaución de seguridad importantes se incluyen:

- NO utilice este producto cerca del agua o lugares que puedan mojar, por ejemplo cerca de una bañera, un lavabo, un fregadero, una lavadora, en un sótano húmedo ni cerca de una piscina.
- Evite utilizar este producto durante una tormenta eléctrica. Existe el riesgo remoto de descarga eléctrica provocada por un rayo.
- NO utilice este producto para informar de una fuga de gas cerca de la fuga.
- Use solo el cable de alimentación facilitado con el producto (si se incluye en la caja).

Lea todas las instrucciones. Téngalas a mano para consultarlas cuando sea necesario.



(Solo modelos MFC)

Para reducir riesgos de incendio, descarga eléctrica o lesiones personales:

- Utilice únicamente un cable de telecomunicación № 26 AWG o mayor.



Desconexión del dispositivo

Este producto se debe instalar cerca de un toma de corriente de CA de fácil acceso. En caso de emergencia, deberá desenchufar el cable de alimentación del toma de corriente de CA para desconectar por completo el suministro eléctrico.



Para obtener protección contra descargas eléctricas, desconecte siempre todos los cables del tomacorriente de la pared antes de realizar cualquier tarea de instalación, servicio técnico o modificación del equipo.

IMPORTANTE

- Este equipo no se puede usar en un servicio de teléfono público provisto por la compañía telefónica ni conectar a una línea compartida.
 - Brother no puede aceptar ninguna responsabilidad financiera ni de ninguna otra índole que pueda resultar del uso de esta información, entre otras, las responsabilidades por daños directos, indirectos o especiales. No existen garantía ampliadas ni se otorgan garantías de ese tipo por medio de este documento.
 - Se debe usar un enchufe con descarga a tierra en un toma de corriente de CA con descarga a tierra después de comprobar la clasificación nominal del sistema de alimentación local para que el producto funcione de forma correcta y segura.
-

Conexión inalámbrica (solo para México) (solo para modelos inalámbricos)

El funcionamiento de este equipo está sujeto a las siguientes dos condiciones:

(1) es posible que este equipo o dispositivo no causen interferencias dañinas y (2) este equipo o dispositivo debe aceptar cualquier interferencia, incluidas las que puedan causar un funcionamiento no deseado.

La operación de este equipo está sujeta a las siguientes dos condiciones:

(1) es posible que este equipo o dispositivo no cause interferencia perjudicial y (2) este equipo o dispositivo debe aceptar cualquier interferencia, incluyendo la que pueda causar su operación no deseada.

Conexión LAN (solo modelos con la función de LAN cableada)

AVISO

NO conecte este producto a una conexión LAN que esté sujeta a sobrevoltaje.

Declaración de conformidad de International ENERGY STAR® (Solo EE. UU. y Canadá)

La finalidad del programa International ENERGY STAR® es promover el desarrollo y la popularización de equipos de oficina que utilicen eficientemente los recursos energéticos.

Como empresa asociada a ENERGY STAR®, Brother Industries, Ltd. ha determinado que este producto cumple las especificaciones de ENERGY STAR® relativas a la eficiencia energética.



Marcas comerciales

Microsoft y Windows son marcas comerciales registradas de Microsoft Corporation en Estados Unidos y/o en otros países.

Apple, App Store y Mac son marcas comerciales de Apple Inc. registradas en EE. UU. y en otros países.

AirPrint y el logotipo de AirPrint son marcas comerciales de Apple Inc. registradas en EE. UU. y en otros países.

Wi-Fi es una marca comercial registrada de Wi-Fi Alliance®.

Android y Google Play son marcas comerciales de Google Inc.

Mopria® y el logotipo de Mopria® son marcas de servicio y comerciales registradas de Mopria Alliance, Inc. en Estados Unidos y en otros países. Queda estrictamente prohibido su uso no autorizado.

Toda compañía cuyo título de software se mencione en este manual cuenta con un Contrato de licencia de software específico respecto de la propiedad de sus programas.

Marcas comerciales de software

FlashFX® es una marca comercial registrada de Datalight, Inc.

FlashFX® Pro™ es una marca comercial de Datalight, Inc.

FlashFX® Tera™ es una marca comercial de Datalight, Inc.

Reliance™ es una marca comercial de Datalight, Inc.

Reliance Nitro™ es una marca comercial de Datalight, Inc.

Datalight® es una marca comercial de Datalight, Inc.

Los nombres comerciales y los nombres de los productos de las compañías que aparecen en los productos de Brother, documentos relacionados y otros materiales son marcas comerciales o marcas comerciales registradas de esas respectivas compañías.

Observaciones sobre licencias de código abierto

Este producto incluye software de código abierto.

Vaya a la sección de descargas de manuales en la página de inicio correspondiente a su modelo en Brother Solutions Center en support.brother.com para ver las observaciones sobre la licencia de código abierto y la información de copyright.

Copyright y Licencia

©2018 Brother Industries, Ltd. Todos los derechos reservados.

Este producto incluye software desarrollado por:

© 1983-1998 PACIFIC SOFTWARES, INC. TODOS LOS DERECHOS RESERVADOS.

© 2008 Devicescape Software, Inc. Todos los derechos reservados.

Este producto incluye el software "KASAGO TCP/IP" desarrollado por ZUKEN ELMIC, Inc.

Copyright 1989-2014 Datalight, Inc. Todos los derechos reservados.

FlashFX® Copyright 1998-2014 Datalight, Inc.

U.S. Patent Office 5,860,082/6,260,156

Limitaciones legales para realizar copias o escaneados (Productos con función de escaneo únicamente)

Las reproducciones en color de determinados documentos son ilegales y pueden conllevar responsabilidades penales o civiles.

El listado siguiente tiene por finalidad servir de guía y no debe interpretarse como un listado completo de todas las prohibiciones posibles. En caso de duda, le sugerimos que consulte con las autoridades o los asesores apropiados respecto de la documentación específica.

No se pueden copiar ni escanear los siguientes documentos emitidos por el gobierno estadounidense o canadiense o por cualquiera de sus agencias, estados, territorios o provincias.

- Papel moneda
- Bonos u otros certificados de deuda
- Certificados de depósito
- Sellos fiscales (cancelados o no)
- Documentos de convocatoria al servicio militar
- Pasaportes
- Estampillas postales de Estados Unidos/Canadá (canceladas o no)
- Estampillas para alimentos (Food Stamps)
- Documentos de inmigración
- Cheques o pagarés girados por dependencias de gobierno
- Credenciales o insignias de identificación
- Licencias y certificados de título de automotores según ciertas leyes estatales o provinciales

Es posible que la copia o escaneado de obras protegidas por copyright esté regulada por leyes federales, estatales o locales. Para obtener más información, consulte a la autoridad o asesor que proceda.

brother

Hecho con papel 100% reciclado
Mes de publicación: 12/2018



D0116E001-01
MEX/LTN-SPA
Versión A