



(само за ЕС)

brother

Ръководство за безопасност

HL-L3210CW / HL-L3230CDW / HL-L3270CDW / DCP-L3510CDW /
DCP-L3517CDW / DCP-L3550CDW / MFC-L3710CW /
MFC-L3730CDN / MFC-L3750CDW / MFC-L3770CDW

Brother Industries, Ltd.
15-1, Naeshiro-cho, Mizuho-ku, Nagoya 467-8561, Япония

Прочетете това ръководство, преди да започнете работа с продукта или преди да започнете някакво техническо обслужване. Неспазването на тези инструкции може да доведе до повишен риск от наранявания или повреда на имущество, включително поради пожар, токов удар, изгаряния или задушаване. Brother не носи отговорност за щети, причинени от неспазване на инструкциите, посочени в това ръководство.

Как да използвате това ръководство:

1. Прочетете цялото ръководство, преди да използвате продукта, и го запазете за справка в бъдеще.
2. Внимателно следвайте инструкциите, посочени в това ръководство, и винаги се уверявайте, че спазвате всички предупреждения и инструкции, маркирани върху продукта.
3. Ако след като сте прочели ръководството, имате притеснения, свързани с това как да използвате продукта, свържете се с центъра за обслужване на клиенти на Brother или с местния дилър на Brother.
4. За да сте сигурни, че разбирате всички инструкции, разучете символите и условните обозначения, използвани в документацията.

ЗАБЕЛЕЖКА

За повече информация, допълнителни функции и спецификации на устройството, вижте *Онлайн Ръководство за потребителя* на support.brother.com/manuals

Символи и условни обозначения, използвани в документацията

В документацията са използвани следните символи и условни обозначения.

Следвайте всички предупреждения и инструкции, обозначени на продукта.

ПРЕДУПРЕЖДЕНИЕ

ПРЕДУПРЕЖДЕНИЕ показва потенциално опасна ситуация, която може да доведе до смърт или сериозни наранявания, ако не се предотврати.

ВНИМАНИЕ

ВНИМАНИЕ указва потенциално опасна ситуация, която, ако не се избегне, може да доведе до леки или средни наранявания.

ВАЖНО

ВАЖНО указва потенциално опасна ситуация, която, ако не се избегне, може да доведе до материални щети или загуба на функционалност на продукта.

ЗАБЕЛЕЖКА

ЗАБЕЛЕЖКА посочва работната среда, условията за монтаж или специални условия за употреба.



Иконите за опасност от електричество ви предупреждават за възможен токов удар.



Иконите за опасност от пожар ви предупреждават за риск от пожар.



Иконите за гореща повърхност ви предупреждават да не докосвате горещите части на продукта.



Иконите за забрана показват действия, които не трябва да бъдат извършвани.

Получер шрифт

С получер шрифт са показани определени бутони на контролния панел на продукта или на екрана на компютъра.

Курсив

Курсивът акцентира върху важните моменти или представлява позоваване на сродна тема.

Courier New

Текстът с шрифт Courier New обозначава съобщенията, показвани на LCD дисплея на продукта.

ЗАБЕЛЕЖКА

- Не всички модели се предлагат във всички страни.
 - Илюстрациите в това ръководство показват HL-L3230CDW/MFC-L3770CDW.
-

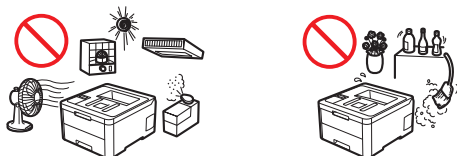
Предупреждение относено съставянето и публикуването

Ръководствата за този продукт са съставени и публикувани, за да осигурят най-актуалната информация за безопасност на продукта към момента на публикуване. Съдържащата се в тези ръководства информация може да подлежи на промяна.

За най-новите ръководства ни посетете на адрес support.brother.com.

Изберете безопасно място за своя продукт

ПРЕДУПРЕЖДЕНИЕ



Изберете място, където температурата е между 10 °C и 32 °C, влажността е между 20% и 80% и където няма кондензация.



НЕ поставяйте продукта в близост до отоплителни уреди, климатици, електрически вентилатори, хладилници или вода. Това може да създаде опасност от токов удар, късо съединение или пожар, тъй като водата може да влезе в контакт с продукта (включително с кондензацията, причинена от уреда за отопление/климатизация/вентилация).



НЕ излагайте продукта на директна слънчева светлина, прекомерна топлина, открит пламък, корозивни газове, влага или прах. Това може да създаде опасност от токов удар, късо съединение или пожар, което да доведе до повреда на продукта и/или невъзможност за използването му.



НЕ поставяйте продукта в близост до химикали или на места, на които могат да се разляят химикали върху продукта. При контакт на продукта с химикали може да възникне опасност от пожар или токов удар. По-конкретно, органичните разтворители или течности, като бензен, разреждители за бои, лакочистители или дезодоранти, може да причинят разтопяване или разтваряне на пластмасовия капак и/или кабелите, което да доведе до опасност от пожар или токов удар. Тези или други химикали може да причинят неизправност на продукта или обезцветяване.

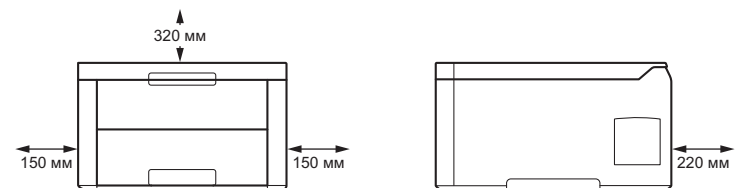


НЕ поставяйте продукта на местоположение, което блокира или възпрепятства някой слот или отвор в продукта. Тези слотове и отвори са направени за вентилация. Блокирането на вентилацията на устройството може да създаде опасност от прегряване и/или пожар.

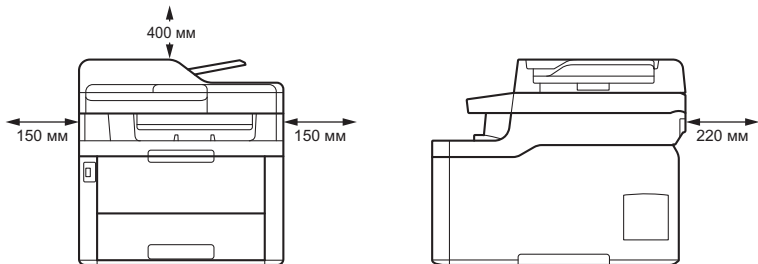
Вместо това:

- Оставете разстояние около продукта поне колкото е показано на илюстрацията.

Продукти без функция за сканиране



Продукти с функция за сканиране



- Поставете продукта на твърда, равна повърхност.
- НЕ поставяйте този продукт близо до или върху радиатор или нагревател.
- НЕ враждайте продукта, освен ако не е осигурена достатъчна вентилация.

ВНИМАНИЕ

Поставете продукта на плоска, равна и стабилна повърхност (например бюро), без вибрации и сътресения. Поставете продукта близо до телефонна розетка (само за модели MFC) и стандартен заземен електрически контакт.

НЕ поставяйте този продукт върху нестабилна количка, стойка или маса, особено ако се очаква в близост до него да има деца. Продуктът е тежък и може да падне и да причини нараняване на вас или на други хора, както и да се повреди сериозно. При продукти с функция за сканиране има допълнителен риск от нараняване при счупване на стъклото на скенера.

Избягвайте да поставяте продукта в натоварени помещения. Ако се налага да го поставите в такова помещение, уверете се, че продуктът е на безопасно място, където не може да се преобърне случайно и да падне, което може да причини нараняване на вас или на други хора, както и сериозна повреда на продукта.

Уверете се, че кабелите към продукта са обезопасени, така че да няма опасност някой да се спъне в тях.

НЕ поставяйте тежки предмети върху продукта.

НЕ поставяйте никакви предмети около продукта. Те блокират достъпа до електрическия контакт при аварии. Важно е продуктът да може да бъде изключен от контакта при необходимост.

Този продукт отделя някои химически вещества по време на печат и също ако се използва за продължителни периоди от време или в помещения с лоша вентилация, е възможно да отдели газове с неприятна миризма, напр. озон. Поставете продукта в помещение с добра вентилация за оптимална работа и комфорт.

ВАЖНО

- НЕ поставяйте продукта близо до устройства, които съдържат магнити или генерират магнитни полета. Това може да причини смущения в работата на продукта и да доведе до проблеми в качеството на печат.
 - НЕ поставяйте продукта близо до източници на смущения, като високоговорители или поставки на безжични телефони, които не са произведени от Brother. Това може да причини смущения в работата на електронните компоненти на продукта.
-

Безопасно свързване на продукта

ПРЕДУПРЕЖДЕНИЕ



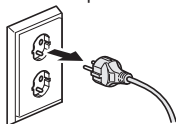
ОПАСНОСТИ, СВЪРЗАНИ С ЕЛЕКТРИЧЕСТВО

Неспазването на предупрежденията в този раздел може да създаде опасност от токов удар. Освен това може да възникне късо съединение, което да доведе до опасност от възникване на пожар.



В продукта има електроди под високо напрежение. Преди да докосвате вътрешността на продукта, включително при текуща поддръжка като почистване, непременно първо изключете кабела на телефонната линия (само за модели MFC), а след това и захранващия кабел от електрическия контакт, както и всички телефонни/RJ-11 (само за модели MFC) или Ethernet/RJ-45 кабели (само за мрежовите модели) от продукта.

НЕ пъхайте никакви предмети в този продукт през слотовете или отворите му, тъй като те могат да се допрат до точки с опасно напрежение или да окъсят частите му.



НЕ докосвайте щепсела с мокри ръце. Това може да причини токов удар.



Винаги проверявайте дали щепселът е вкаран докрай. НЕ използвайте продукта и не боравете с кабела, ако кабелът е износен или протрит.



Редовно изключвайте щепсела на захранващия кабел, за да го почистите. Използвайте суха кърпа, за да почистите основата на щифтовете на щепсела и мястото между тях. Ако щепселът на захранващия кабел е включен в контакта за дълъг период от време, около щифтовете на щепсела се събира прах, което може да стане причина за късо съединение и да доведе до възникване на пожар.



НЕ разглобявайте продукта. Разглобяването на този продукт може да предизвика пожар или токов удар.

НЕ се опитвайте да обслужвате този продукт сами. Отварянето или свалянето на капациите може да ви изложи на опасно напрежение и други рискове и може да обезсили гаранцията. За всякакви видове обслужване се обръщайте към центъра за обслужване на клиенти на Brother или вашия местен дилър на Brother.



НЕ изпускате никакви метални предмети и течности върху щепсела на захранващия кабел на продукта. Това може да стане причина за токов удар или пожар.



При попадане на вода, други течности или метални предмети в продукта незабавно го изключете от електрическия контакт и се свържете с центъра за обслужване на клиенти на Brother или с местния дилър на Brother.



Този продукт трябва да бъде включен в източник на променлив ток при параметрите на захранването, посочени на етикета с номинални стойности. (Можете да намерите етикета с номинални стойности на устройството си). НЕ го свързвайте към постояннотоков източник на захранване или инвертор. Ако не сте сигурни с какъв източник на захранване разполагате, свържете се с квалифициран електротехник.

Безопасно използване на продукта

ПРЕДУПРЕЖДЕНИЕ



ОПАСНОСТИ, СВЪРЗАНИ С ЕЛЕКТРИЧЕСТВО

Неспазването на предупрежденията в този раздел може да създаде опасност от токов удар. Освен това може да предизвикате късо съединение, което да доведе до възникване на пожар.



Ако продуктът е бил изпуснат или корпусът е повреден, е възможно да има опасност от токов удар. Изключете продукта от електрическия контакт и се свържете с центъра за обслужване на клиенти на Brother или с местния дилър на Brother.



НЕ използвайте този продукт по време на гръмотевична буря. Съществува потенциална опасност от токов удар, предизвикан от светкавиците.



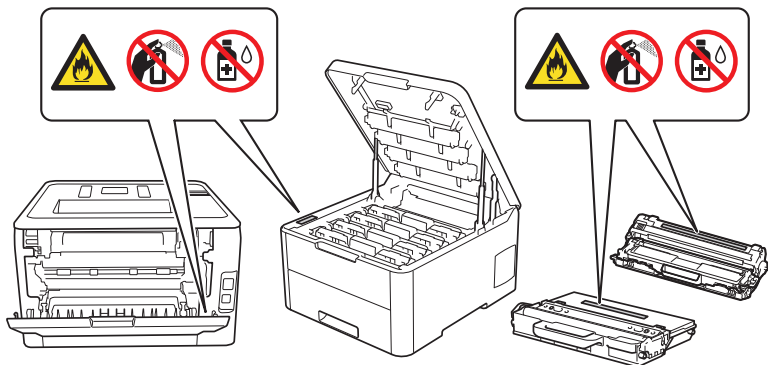
НЕ поставяйте тонер касетите, блока на тонер касетата и модула на барабана или кутията за отпадъчен тонер в огън или на места, където лесно може да възникне пожар. Може да се взриви и да причини наранявания.

ОПАСНОСТИ, СВЪРЗАНИ С ПОЖАР

Неспазването на предупрежденията в този раздел може да създаде опасност от възникване на пожар.



НЕ използвайте възпламеними вещества, спрейове или органични разтворители/течности, които съдържат спирт или амоняк, за да чистите устройството отвътре или отвън. Това може да доведе до пожар. Вместо това използвайте само суха кърпа без власинки. За инструкции как да почистите продукта, вижте *Онлайн Ръководство за потребителя*.



НЕ се опитвайте да работите с този продукт, когато има засядане на хартия или в него са останали парченца хартия. Продължителният контакт на хартията с изпичащия модул може да стане причина за пожар.



НЕ използвайте прахосмукачка за почистване на разпръснатия тонер. Това може да причини възпламеняване на тонера в прахосмукачката и евентуално да предизвика пожар. Почиствайте тонера внимателно със суха, мека кърпа без власинки и го изхвърляйте в съответствие с местните разпоредби.

(Само за модели с функция за безжична LAN мрежа)

НЕ използвайте продукта в близост до медицинско електрическо оборудване. Излъчваните от продукта радиовълни могат да окажат влияние върху медицинското електрическо оборудване и да причинят повреда, която да доведе до инцидент или нараняване.

За потребители с пейсмейкър:

Този продукт генерира слабо магнитно поле. Ако почувствате нещо нередно в работата на пейсмейкъра, докато сте в близост до продукта, се отдалечете от него и незабавно се консултирайте с лекар.



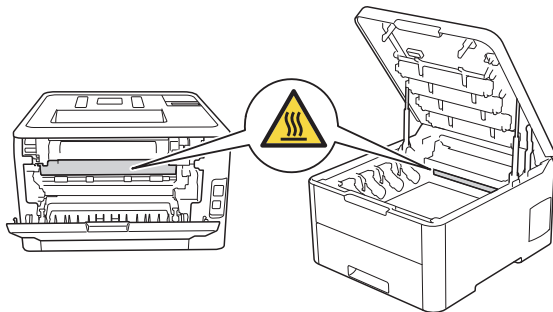
НЕ поставяйте метални предмети, например кламери, телчета или бижута, върху продукта. Ако тези предмети се докоснат до електрическите части в продукта, това може да доведе до пожар или токов удар.



НЕ поставяйте съд, съдържащ вода или други течности, върху продукта. Водата или течността в съда могат да се разлеят в продукта и да достигнат до електрическите части в него, което да причини възникване на пожар или токов удар.

ГОРЕЩА ПОВЪРХНОСТ

Непосредствено след използване на продукта някои негови вътрешни части са много горещи. Изчакайте продуктът да изстине поне 10 минути, преди да докосвате вътрешните му части.



Ако продуктът се нагорещи необичайно, изпуска дим или силна миризма или ако случайно разлее течност върху него, незабавно го изключете от електрическия контакт. Свържете се с центъра за обслужване на клиенти на Brother или вашия местен дилър на Brother.

За опаковането на този продукт са използвани найлонови пликосе. Найлоновите пликосе не са за игра. За да избегнете опасността от задушаване, пазете тези пликосе на място, недостъпно за бебета и деца, и ги изхвърлете по правилен начин.



(само за моделите MFC)

Бъдете внимателни при монтиране или модифициране на телефонни линии. Никога не докосвайте неизолирани телефонни кабели или клеми, освен ако телефонната линия не е изключена от стенната розетка.

Никога не монтирайте телефонни кабели по време на гръмотевична буря. Никога не монтирайте телефонна стенна розетка на място, което е мокро или може да се намокри, напр. близо до хладилник или друг уред, който създава кондензация.

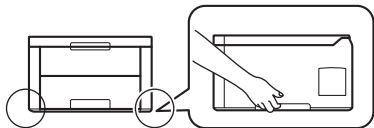


Безопасност на захранващия кабел:

- Този продукт е оборудван със заземен щепсел. Този щепсел може да се включи само в заземен електрически контакт. Това е мярка за безопасност. Ако не можете да вкарате щепсела в контакта, помолете електротехник да смени остарелия ви контакт. НЕ се опитвайте да видоизмените предназначението на заземен щепсел.
- НЕ поставяйте нищо върху захранващия кабел.
- НЕ поставяйте този продукт на места, където хората може да стъпват върху кабела.
- НЕ поставяйте този продукт в такава позиция, при която кабелът се разтяга или опъва, тъй като може да се износи или протрие.
- НЕ използвайте продукта и не боравете с кабела, ако кабелът е износен или протрит. Ако изключвате продукта от контакта, НЕ докосвайте повредената/протритата част.
- НЕ дърпайте захранващия кабел за средата; това може да доведе до отделянето на кабела от щепсела. Това може да причини токов удар.
- НЕ използвайте други кабели, които не отговарят на изискванията (или допълнителни устройства). Такива действия могат да станат причина за пожар или наранявания. Монтажът трябва да бъде извършен правилно съгласно ръководството за потребителя.
- Brother настоятелно препоръчва да НЕ използвате никакъв удължителен кабел.
- Този продукт трябва да бъде разположен така, че нищо да не притиска или ограничава захранващия кабел.
- НЕ използвайте кабели, които не отговарят на приложимите кабелни спецификации, описани в *Ръководство за бързо инсталиране*. Такива действия могат да станат причина за пожар или наранявания. Ако с този продукт е предоставен захранващ кабел, използвайте САМО предоставения кабел. Инсталирането трябва да се извърши в съответствие с описано в *Ръководството за бързо инсталиране*.

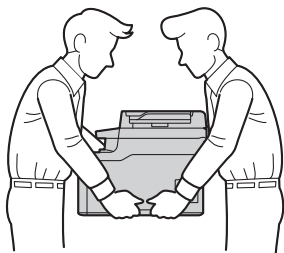
ВНИМАНИЕ

Когато премествате продукта, го носете, както е показано на илюстрацията.

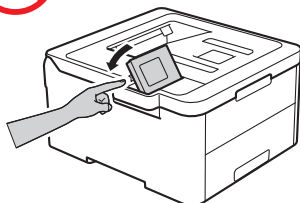
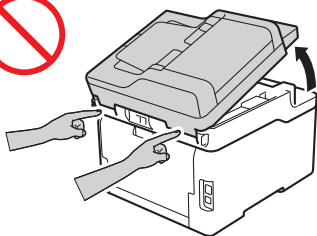
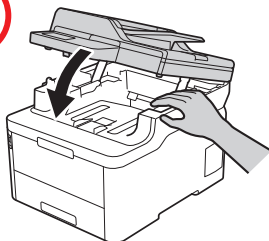
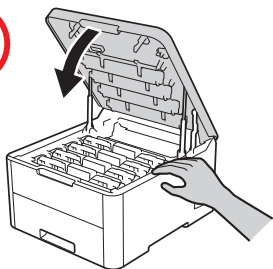


(DCP-L3510CDW/DCP-L3517CDW/DCP-L3550CDW/MFC-L3710CW/MFC-L3730CDN/
MFC-L3750CDW/MFC-L3770CDW)

За да се предотвратят възможни наранявания, поне двама души трябва да повдигат продукта, като го държат отпред и отзад.



За да предотвратите нараняванията, внимавайте да не поставяте пръстите си в показаните на илюстрациите зони.



HL-L3270CDW

За ваша безопасност изключете продукта от електрическия контакт, когато няма да се използва за дълго време.

Някои продукти и/или техните кашони съдържат пакетче със силикагел. НЕ яжте пакетчето със силикагел – изхвърлете го. Ако го погълнете, потърсете незабавно медицинска помощ.

НЕ се опитвайте да разглобявате тонер касетата. Ако изтече тонер, гледайте да не го вдишвате и да не влиза в контакт с кожата ви. Ако се случи нещо подобно, прегледайте информационните листове за безопасност (SDS) на адрес sds.brother.co.jp/sdsapp/index.html.

Съхранявайте тонер касетите на недостъпни за деца места. Ако бъде погълнат тонер, веднага се консултирайте с лекар и прегледайте информационните листове за безопасност (SDS) на адрес sds.brother.co.jp/sdsapp/index.html.

Препоръчваме да поставите блока на тонер касетата и модула на барабана на чиста, равна повърхност, с хартия за еднократна употреба под него, в случай че неволно се изсипе или разпилее тонер. Ако се разпръсне тонер върху ръцете или дрехите ви, веднага ги избършете или ги измийте със студена вода.

Ако влезете в контакт с тонер, следвайте тези инструкции:

- Вдишване

Незабавно се обърнете към медицинско лице. При случайно вдишване излезте на чист въздух веднага, след което се обърнете към медицинско лице.

- Контакт с кожата

Незабавно свалете замърсените дрехи и измийте обилно засегнатата кожа с вода или вода и сапун.

- Контакт с очите

Обърнете се към медицинско лице. Ако тонерът е попаднал в очите ви, незабавно ги изплакнете продължително с вода, най-малко за 15 минути.

- Поглъщане

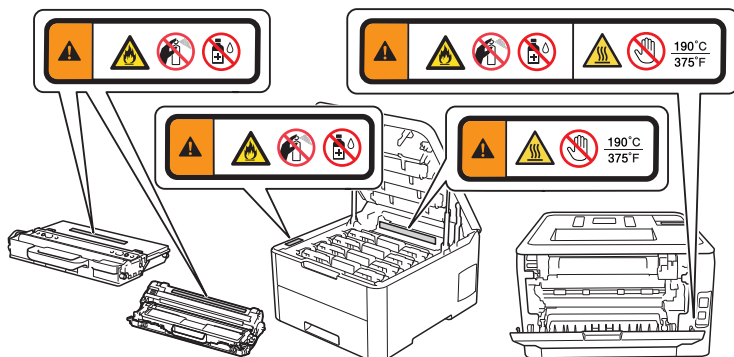
Незабавно се обърнете към медицинско лице. Изплакнете устата с вода и изпийте 200 – 300 мл (една чаша) вода.

За повече информация за безопасност във връзка с тонера, използван във вашия продукт, посетете следния уеб адрес, за да прочетете информационните листове за безопасност: sds.brother.co.jp/sdsapp/index.html.

НЕ прекарвайте ръката си по ръба на хартията. Възможно е тънките ѝ и остри ръбове да ви наранят.

ВАЖНО

- Значителна промяна в работата на продукта може да е индикатор, че той се нуждае от сервизно обслужване.
- НЕ включвайте продукта в електрически контакт, управляван от стенни прекъсвачи или автоматични таймери, или към същата верига, в която е включен голям уред или друго оборудване, чиято работа изисква значително количество електроенергия. Това може да прекъсне захранването. Прекъсването на захранването може също така да изтрие информацията от паметта на продукта, а повтарящото се циклично изменение на захранването може да повреди продукта.
- Препоръчваме ви да използвате нашите оригинални тонер касети за смяна на тонер касетите, които се предоставят с устройството. Тонер касетите, които не са оригинални, може да повредят устройството. Също така може да доведат до разлика в цветовете и стабилността при съхранение. (Не всички тонер касети, които не са оригинални, водят до тези проблеми.)
- НЕ махайте и повреждайте етикетите с предупреждения или за внимание в продукта.



- НЕ поставяйте предмети върху продукта. Такива действия могат да станат причина за неизправност на продукта.
- Ако продуктът не функционира нормално при спазване на инструкциите за работа, регулирайте само онези настройки, които са описани в инструкциите за работа. Неправилното регулиране на други настройки може да доведе до повреда и в много случаи изисква продължителна работа от квалифициран техник, за да се възстанови нормалното функциониране на продукта.

Гаранция и отговорност за продукта

Нищо в това ръководство няма да повлияе на съществуващата гаранция на продукта и не трябва да бъде тълкувано като предоставящо допълнителна гаранция за продукта. Неспазването на инструкции за безопасност в това ръководство може да отмени гаранцията на вашия продукт.

ПРЕДУПРЕЖДЕНИЕ



НЕ използвайте продукта в близост до вода, например вана, мивка или перална машина, в мокро мазе или в близост до плувен басейн.



Избягвайте да използвате продукта по време на гръмотевична буря. Съществува потенциална опасност от токов удар, предизвикан от светкавиците.



НЕ използвайте този продукт за съобщаване за изтичане на газ в близост до теча.



Използвайте само захранващия кабел, предоставен с този продукт (ако е включен в кашона).

Изключване на устройството



Този продукт трябва да бъде монтиран в близост до леснодостъпен електрически контакт. В аварийни ситуации трябва да изключите захранващия кабел от електрическия контакт, за да спрете напълно електрическото захранване.

Информация за одобрение (само за моделите MFC)

ТОВА ОБОРУДВАНЕ Е ПРЕДНАЗНАЧЕНО ЗА РАБОТА С ДВУКАБЕЛНА АНАЛогоВА PSTN ЛИНИЯ, ОБОРУДВАНА С ПОДХОДЯЩ КОНЕКТОР.

Brother уведомява, че този продукт може да не работи коректно в държава, различна от тази на закупуване, и не предлага гаранция, в случай че този продукт се използва с обществени телекомуникационни линии в друга държава.

Декларация за съответствие (само за Европа)

Ние, Brother Industries, Ltd.

15-1, Naeshiro-cho, Mizuho-ku, Nagoya 467-8561, Япония

декларираме, че този продукт отговаря на основните изисквания на всички съответни директиви и разпоредби, които важат за Европейската общност.

Декларацията за съответствие (DoC) може да бъде изтеглена от нашия уебсайт. Посетете support.brother.com и:

→ изберете “Ръководства”

→ изберете вашия модел.

Декларацията ще бъде свалена като PDF файл.

Декларация за съответствие с RE Директива 2014/53/ЕС (само за Европа) (важи за моделите с радиоинтерфейс)

Ние, Brother Industries, Ltd.

15-1, Naeshiro-cho, Mizuho-ku, Nagoya 467-8561, Япония

декларираме, че тези продукти са в съответствие с разпоредбите на RE Директива 2014/53/ЕС. Копие на Декларацията за съответствие можете да изтеглите, като следвате инструкциите в раздел “Декларация за съответствие” (само за Европа).

Безжична LAN връзка (само модели с функция за безжична LAN мрежа)

Този принтер/мултифункционален принтер поддържа безжична LAN мрежа.

Честотна лента: 2 400 – 2 483,5 MHz

Максимална радиочестотна мощност, излъчена в честотната лента: по-малко от 20 dBm (e.i.r.p)

NFC (само модели с NFC функция)

Този принтер/мултифункционален принтер поддържа NFC, Near Field Communication (Комуникация в близко поле).

Честотна лента: 13,553 – 13,567 MHz

LAN връзка (само модели с функция за кабелна LAN мрежа)

ВНИМАНИЕ

НЕ свързвайте този продукт към LAN връзка, която може да е подложена на пренапрежение.

Информация за рециклиране в съответствие с директивата за отпадъците в електрическото и електронно оборудване (WEEE) и директивата за батериите и акумулаторите



Знак на продукта



Знак на батерията

Само за Европейския съюз

Този продукт/батерия е маркиран/а с един от посочените по-горе символи. Това означава, че в края на живота на продукта/батерията, Вие трябва да го/я изхвърлите разделно на определените за целта места, а не при нормални битови отпадъци.

Доброволно споразумение за устройства за създаване на изображения

(Важи за нови модели, пуснати на пазара в ЕС след януари 2015 г.)

Brother гарантира, че сервизните части ще се предлагат най-малко пет години след края на производството.

За да получите сервизни части, се свържете с вашия доставчик или дилър на Brother.

Търговски марки

BROTHER е или търговска марка, или запазена търговска марка на Brother Industries, Ltd.

Microsoft и Windows са регистрирани търговски марки на Microsoft Corporation в САЩ и/или в други страни.

App Store, iPad, iPhone, iPod touch и Mac са търговски марки на Apple Inc., регистрирани в САЩ и други държави.

AirPrint и логото на AirPrint са търговски марки на Apple Inc., регистрирани в САЩ и/или други страни.

Wi-Fi е регистрирана търговска марка на Wi-Fi Alliance®.

Android е търговска марка на Google Inc.

Google Play е търговска марка на Google Inc.

Mopria® и логото на Mopria® са регистрирани търговски марки и марки на услуга на Mopria Alliance, Inc. в САЩ и други страни. Неразрешеното използване е строго забранено.

Всяка фирма, заглавието на чийто софтуер е споменат в настоящото ръководство, притежава лицензионно споразумение за софтуер, специфично за собствените ѝ програми.

Търговски марки, свързани със софтуера

FlashFX® е търговска марка на Datalight, Inc.

FlashFX® Pro™ е търговска марка на Datalight, Inc.

FlashFX® Tera™ е търговска марка на Datalight, Inc.

Reliance™ е търговска марка на Datalight, Inc.

Reliance Nitro™ е търговска марка на Datalight, Inc.

Datalight® е регистрирана търговска марка на Datalight, Inc.

Всички търговски имена и имена на продукти на компании, появяващи се в продуктите на Brother, както и свързани документи и всякакви други материали, са търговски марки или регистрирани търговски марки на съответните компании.

Бележки за лицензиране на отворен код

Този продукт включва софтуер с отворен код.

Посетете раздела за сваляне на ръководствата, намиращ се на началната страница за вашия модел в Brother Solutions Center на адрес support.brother.com, за да видите бележките за лицензиране на отворен код и информацията за авторските права.

Авторско право и лиценз

©2018 Brother Industries, Ltd. Всички права запазени.

Този продукт включва софтуер, разработен от следните доставчици:

© 1983 – 1998 PACIFIC SOFTWARES, INC. ВСИЧКИ ПРАВА ЗАПАЗЕНИ.

© 2008 Devicescape Software, Inc. Всички права запазени.

Този продукт включва софтуер "KASAGO TCP/IP", разработен от ZUKEN ELMIC, Inc.

Авторско право 1989 – 2014 Datalight, Inc. Всички права запазени.

FlashFX® Авторско право 1998 – 2014 Datalight, Inc.

Патентен офис САЩ 5,860,082/6,260,156

Обслужване на клиенти на Brother

Обслужване на клиенти

Посетете www.brother.com за информация за връзка с местния офис на Brother.

Местоположение на сервизните центрове

За сервизните центрове във вашата страна се свържете с местния офис на Brother. Адрес и телефон за връзка с местните офиси можете да намерите на адрес www.brother.com, като изберете своите регион или страна.

Незаконно използване на копирното или сканиращото оборудване (Само за продукти с функция за сканиране)

Създаването на копия на определени артикули или документи с цел извършване на измама е престъпление. Следва неизчерпателен списък на документите, копирането на които може да е незаконно. Препоръчваме ви да се посъветвате със своя правен консултант и/или съответните специалисти по право, ако имате съмнение относно даден артикул или документ:

- Валута
- Облигации или други дългови ценни книжа
- Депозитни сертификати
- Служебни документи или заповеди на въоръжените сили
- Паспорти
- Пощенски марки (с печат или без печат)
- Имиграционни документи
- Социални документи
- Чекове или ордери, издадени от държавни агенции
- Значки за идентификация или отличителни знаци

В допълнение към това, съгласно някои национални закони, не могат да бъдат копирани или сканирани свидетелства за правоуправление и удостоверения за собственост на моторни превозни средства.

Не могат да бъдат копирани или сканирани произведения със защитени авторски права с изключение на части от същите за „добросъвестна употреба“. Създаването на множество копия може да е сигнал за неправомерна употреба. Произведенията на изкуството следва да се считат за творби със защитени авторски права.

brother

Месец на публикуване: 02/2019



D00WF2001-01
BUL
Вариант А