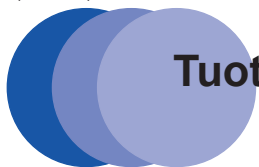




(vain EU)

brother



Tuotteen turvaohjeet

HL-L3210CW / HL-L3230CDW / HL-L3270CDW / DCP-L3510CDW /
DCP-L3517CDW / DCP-L3550CDW / MFC-L3710CW /
MFC-L3730CDN / MFC-L3750CDW / MFC-L3770CDW

Brother Industries, Ltd.
15-1, Naeshiro-cho, Mizuho-ku, Nagoya 467-8561, Japan

Lue tämä opas, ennen kuin ryhdyt käyttämään tuotetta tai teet sille kunnossapitotoimia. Näiden ohjeiden noudattamatta jättämisestä voi seurata kasvanut loukkaantumisen tai omaisuusvahingon riski, mukaan lukien tulipalon, sähköiskun, palovammojen tai tukehtumisen riski. Brother ei ole vastuussa vahingoista, jos tuotteen omistaja ei ole noudattanut tämän oppaan ohjeita.

Oppaan käyttö:

1. Lue koko opas, ennen kuin alat käyttää tuotetta, ja pane se talteen myöhempää käyttöä varten.
2. Noudata oppaassa annettuja ohjeita huolellisesti ja varmista aina, että noudatat kaikkia tuotteeseen merkityjä varoituksia ja ohjeita.
3. Jos oppaan lukemisen jälkeenkään et ole varma, miten tuotettasi tulisi käyttää, ota yhteys Brotherin asiakastukeen tai paikalliseen Brother-jälleenmyyjään.
4. Pehdy oppaassa käytettyihin symboleihin ja käytänteisiin varmistaaksesi, että ymmärrät kaikki ohjeet.

HUOMAUTUS

Lisätietoja laitteen toiminnoista, käytöstä ja tekniset tiedot löydät *Online-käyttöoppaasta* osoitteessa support.brother.com/manuals

Oppaassa käytetyt symbolit ja merkintätavat

Oppaassa käytetään seuraavia symboleja ja merkintätapoja.

Noudata kaikkia tuotteeseen merkittyjä varoituksia ja ohjeita.

VAROITUS

VAROITUS ilmaisee mahdollisen vaaratilanteen, joka voi aiheuttaa kuoleman tai vakavia tapaturmia, jos tilannetta ei vältetä.



Kuuma pinta -kuvake varoittaa koskemasta laitteen kuumia osia.



Kieltokuvakkeet tarkoittavat toimia, joita ei saa tehdä.

HUOMIO

HUOMIO ilmaisee mahdollisen vaaratilanteen, joka saattaa aiheuttaa loukkaantumisia tai vähäisiä loukkaantumisia.

Lihaviointi

Lihavoiduilla kirjaksimilla merkitään tietyt tuotteen ohjauspaneelin tai tietokoneen näytön näppäimet.

Kursiivi

Kursivoidulla tekstityylillä korostetaan tärkeää kohtaa tai sillä viitataan asiaan liittyvään toiseen aiheeseen.

Courier New

Courier New -fontilla kirjoitettu teksti tarkoittaa tuotteen nestekidenäytössä olevia viestejä.

TÄRKEÄÄ

TÄRKEÄÄ ilmaisee mahdollisen vaaratilanteen, joka saattaa aiheuttaa aineellisia vahinkoja tai laitteen toiminnallisuuden heikkenemistä.

HUOMAUTUS

HUOMAUTUS määrittää käyttöympäristön, asennusolosuhteet tai erityiset käyttöolosuhteet.



Suurjännite-kuvakkeet varoittavat mahdollisesta sähköiskusta.



Tulipalon vaara -kuvakkeet varoittavat tulipalon syttymisen mahdollisuudesta.

HUOMAUTUS

- Kaikki mallit eivät ole saatavissa kaikissa maissa.
- Tämän oppaan kuvat esittävät mallia HL-L3230CDW/MFC-L3770CDW.

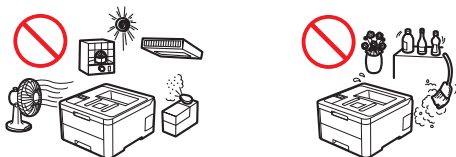
Kokoamis- ja julkaisuilmoitus

Tämän tuotteen käyttöohjeissa annetut turvallisuustiedot perustuvat uusimpiin julkaisuohjeilla voimassa oleviin tietoihin. Pidätämme oikeuden muuttaa näiden käyttöohjeiden tietoja.

Viimeisimmät käyttöohjeet löytyvät osoitteesta support.brother.com.

Turvallisen sijainnin valitseminen tuotteelle

VAROITUS



Valitse sijainti, jossa lämpötila on 10–32 °C ja kosteus on 20–80 % ilman kondensaatiota.



ÄLÄ sijoita tuotetta lämmittimien, ilmastointilaitteiden, sähkötuulettimien, jääkaappien tai veden lähelle. Jos vesi (lämmitys-, ilmanvaihto- ja ilmastointilaitteiden kondensaatio mukaan lukien) pääsee kosketukseen laitteen kanssa, saattaa se aiheuttaa sähköiskun, oikosulun tai tulipalon vaaran, jos vesi pääsee kosketuksiin tuotteen kanssa.



ÄLÄ altista tuotetta suoralle auringonvalolle, liialliselle kuumuudelle, avotulelle, syövyttävälle kaasulle, kosteudelle tai pölylle. Muuten voi aiheutua sähköiskun, oikosulun tai tulipalon vaara, ja tuote voi vahingoittua ja/tai muuttua käyttökelvottomaksi.



ÄLÄ sijoita tuotetta kemikaalien läheisyyteen tai paikkaan, jossa kemikaaleja voi roiskua sen päälle. Kemikaalit voivat aiheuttaa tulipalon tai sähköiskun vaaran, jos ne joutuvat kosketuksiin tuotteen kanssa. Erityisesti orgaaniset liuottimet tai nesteet, kuten bentseeni, maaliin ohenne, lakan poistaja tai hajunpoistoaine, voivat sulaa tai liuottaa muovikannen ja/tai johdot, mistä on seurauksena tulipalon tai sähköiskun vaara. Nämä tai muut kemikaalit saattavat aiheuttaa toimintahäiriön tai muuttaa tuotteen väriä.

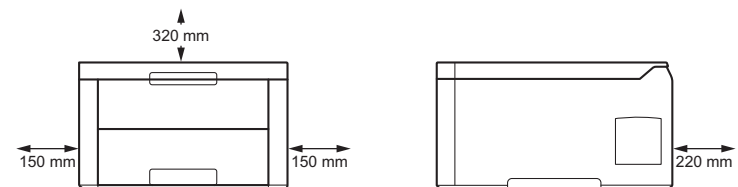


ÄLÄ aseta tuotetta paikkaan, jossa tuotteen aukot tukkeutuvat tai peittyvät. Tällaiset aukot on tarkoitettu ilmanvaihtoa varten. Laitteen ilmanvaihdon tukkiminen saattaa aiheuttaa ylikuumentumisen ja/tai tulipalon vaaran.

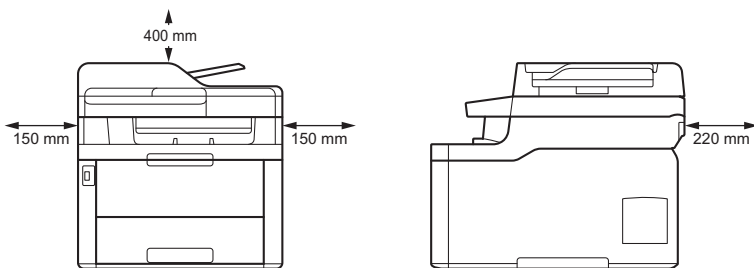
Toimi sen sijaan seuraavasti:

- Varmista, että tuotteen ympärillä on kuvassa osoitetun mukainen väli.

Tuotteet, joissa ei ole skannaustoimintoa



Tuotteet, joissa on skannaustoiminto



- Aseta tuote tasaiselle ja tukevalle alustalle.
- ÄLÄ aseta tätä tuotetta lämmityspatterin tai lämmittimen lähelle tai päälle.
- ÄLÄ asenna tätä tuotetta niin, ettei riittävästä ilmanvaihdosta ole huolehdittu.

HUOMIO

Aseta tuotteesi tasaiselle, vaakasuoralle ja vakaalle pinnalle (kuten työpöydälle), johon ei kohdistu värähdystä tai iskuja. Aseta tuote puhelinpistorasian (vain MFC-mallit) ja tavallisen maadoitetun sähköpistorasian lähelle.

ÄLÄ sijoita tätä tuotetta epävakaaseen vaunuun tai horjuvalle alustalle tai pöydälle etenkin, jos tuotteen lähellä voi olla lapsia. Tuote on raskas ja voi kaatua, jolloin seurauksena on henkilövahinkoja ja tuotteen vakava vaurioituminen. Skannaustoiminnolla varustettuihin tuotteisiin liittyy lisäksi skannerin lasin rikkoutumisesta aiheutuva loukkaantumisvaara.

Vältä koneen sijoittamista vilkkaasti kuljetulle alueelle. Jos tuote on sijoitettava vilkkaasti kuljetulle alueelle, varmista, että se on turvallisessa paikassa, jossa sitä ei voi vahingossa tönäistä nurin, mikä saattaa aiheuttaa loukkaantumisen ja tuotteen vakavan vahingoittumisen.

Varmista, että tuotteeseen johtavat kaapelit ja johdot on kiinnitetty niin, etteivät ne aiheuta kompastumisvaaraa.

ÄLÄ aseta raskaita esineitä tuotteen päälle.

ÄLÄ aseta mitään esineitä tuotteen ympärille. Kyseiset esineet saattavat estää pääsyn sähköpistorasian luo hätätilanteessa. On tärkeää, että tuote voidaan irrottaa pistorasiasta tarpeen mukaan.

Tämä tuote päästää joitain kemiallisia aineita tulostuksen aikana. Lisäksi pitkittyneessä käytössä tai riittämättömällä ilmanvaihdolla varustetuissa paikoissa tuotteesta voi päästä hajullisia kaasuja, kuten otsonia. Sijoita tuote hyvällä ilmanvaihdolla varustettuun paikkaan parhaan suorituskyvyn ja käyttömukavuuden varmistamiseksi.

TÄRKEÄÄ

- ÄLÄ sijoita tuotettasi magneetteja sisältävien tai magneettikenttiä muodostavien laitteiden viereen. Ne voivat häiritä tuotteen toimintaa ja aiheuttaa tulostuslaatuongelmia.
 - ÄLÄ aseta tuotetta häiriölähteiden, kuten kaiuttimien tai muiden kuin Brother-merkkisten langattomien puhelinten tukiasemien, lähelle. Muutoin tuotteen elektronisten komponenttien toiminta saattaa häiriintyä.
-

Yhdistä tuote turvallisesti

VAROITUS



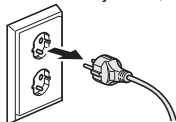
SÄHKÖVAARAT

Tämän osan varoitusten noudattamatta jättäminen voi aiheuttaa sähköiskuriskin. Lisäksi saattaa aiheutua oikosulku, joka voi aiheuttaa tulipaloriskin.



Tuotteen sisällä on verkkojännitteelle alttiita osia. Ennen kuin alat tehdä mitään tuotteen sisäpuolen osille, mukaan lukien puhdistuksen kaltaiset tavalliset ylläpitotoimet, varmista, että olet irrottanut ensin puhelinjohdon (vain MFC-mallit) ja sitten virtajohdon pistorasiasta sekä kaikki puhelin-/RJ-11-kaapelit (vain MFC-mallit) tai Ethernet-/RJ-45-kaapelit (vain verkkomallit) tuotteesta.

ÄLÄ työnnä minkäänlaisia esineitä tähän tuotteeseen tuotteen aukkojen kautta, sillä ne saattavat koskettaa kohtia, joissa on vaarallinen jännite, tai aiheuttaa osille oikosulkua.



ÄLÄ käsittele pistoketta märin käsin. Muussa tapauksessa seurauksena voi olla sähköisku.



Varmista, että pistoke on kunnolla paikallaan. ÄLÄ käytä tuotetta tai käsittele johtoa, jos johto on kulunut tai rispaantunut.



Irrota virtapistoke säännöllisesti ja puhdista se. Puhdista pistokkeen piikkien juuri ja väli kuivalla kankaalla. Jos virtapistoke on kytkettynä pistorasiaan kauan, pistokkeen piikkien ympärille kerääntyy pölyä, joka saattaa aiheuttaa oikosulun ja johtaa tulipaloon.



ÄLÄ pura tätä tuotetta. Tuotteen purkamisesta voi seurata tulipalo tai sähköisku.

ÄLÄ yritä huoltaa tätä tuotetta itse. Kun kannet on avattu tai irrotettu, on varottava laitteen vaarallisiin jännitteisiin osiin koskemista ja muita vaaroja. Kansien avaaminen tai irrottaminen voi myös mitätöidä laitteen takuun. Järjestä kaikki huolto Brotherin asiakaspalvelun tai paikallisen Brother-jälleenmyyjän kanssa.



ÄLÄ pudota minkäänlaisia metalliosia tai kaada minkäänlaista nestettä tuotteen virtapistokkeelle. Se voi aiheuttaa tulipalon tai sähköiskun.



Jos tuotteeseen pääsee vettä, muita nesteitä tai metalliesineitä, irrota tuote välittömästi pistorasiasta ja ota yhteys Brotherin asiakaspalveluun tai paikalliseen Brother-jälleenmyyjään.



Tämä tuote tulee kytkeä vaihtovirtalähteeseen, jonka ominaisuudet vastaavat arvokilvessä kuvattuja ominaisuuksia (löydät arvokilven laitteestasi). ÄLÄ kytke sitä tasavirtalähteeseen tai vaihtosuuntaajaan. Jos et ole varma, minkä tyyppinen virtalähde on käytettävissä, ota yhteys pätevään sähköasentajaan.

Tuotteen turvallinen käyttö

VAROITUS



SÄHKÖVAARAT

Tämän osan varoitusten noudattamatta jättäminen voi aiheuttaa sähköiskuriskin. Lisäksi saattaa aiheutua oikosulku, joka voi johtaa tulipaloon.



Jos tuote on pudotettu tai sen kotelo on vaurioitunut, saattaa olla sähköiskun vaara. Irrota tuote pistorasiasta ja ota yhteys Brotherin asiakaspalveluun tai paikalliseen Brother-jälleenmyyjään.



ÄLÄ käytä tätä tuotetta ukonilman aikana. On olemassa pieni salaman aiheuttaman sähköiskun vaara.



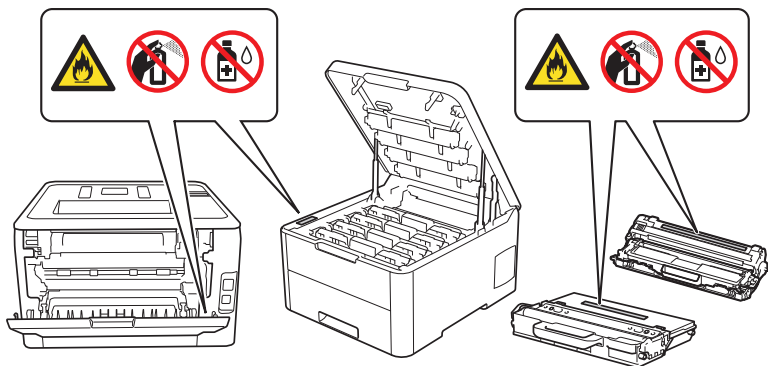
ÄLÄ aseta väriainekasetteja, väriainekasetti- ja rumpuyksikkökokoonpanoa tai hukkavärisäiliötä tuleen tai paikkoihin, jotka ovat alttiina tulelle. Se saattaa räjähtää ja aiheuttaa vahinkoja.

TULIPALOVAARAT

Tämän osan varoitusnoudattamatta jättäminen voi aiheuttaa tulipaloriskin.



ÄLÄ käytä tulenarkoja aineita, kuten suihkeita tai orgaanisia liuotteita tai alkoholia/ ammoniakkia sisältäviä nesteitä laitteen sisä- tai ulko-osien puhdistamiseen. Muussa tapauksessa seurauksena voi olla tulipalo. Käytä ainoastaan kuivaa ja nukkaamatonta kangasta laitteen puhdistamiseen. Tuotteen puhdistusohjeet löydät *Online-käyttöoppaasta*.



ÄLÄ yritä käyttää tätä tuotetta, kun tuotteen sisällä on paperitukos tai irrallisia paperinpalasia. Jos paperi on pitkään kosketuksissa kiinnitysyksikköön, seurauksena voi olla tulipalo.



ÄLÄ puhdista levinnyttä väriainetta pölynimurilla. Väriainepöly saattaa syttyä pölynimurin sisällä, mistä voi olla seurauksena tulipalo. Puhdista väriainepöly huolellisesti kuivalla, nukkaamattomalla kankaalla ja hävitä se paikallisten säännösten mukaisesti.

(Vain WLAN-toiminnolla varustetut mallit)

ÄLÄ käytä tuotetta lääketieteellisten sähkölaitteiden läheisyydessä. Tuotteen lähettämät radioaallot voivat häiritä lääketieteellisiä sähkölaitteita ja johtaa niiden toimintahäiriöihin, jotka voivat puolestaan johtaa onnettomuuteen tai loukkaantumiseen.

Sydämentahdistimen käyttäjät:

Tämä tuote tuottaa heikon magneettikentän. Jos tunnet sydämentahdistimesi toiminnassa jotakin outoa ollessasi tuotteen läheisyydessä, siirry pois tuotteen läheisyydestä ja ota yhteys lääkäriin välittömästi.



ÄLÄ aseta tuotteen päälle metalliesineitä, kuten paperiliittimiä, niittejä tai koruja. Jos nämä esineet koskettavat tuotteen sisällä olevia jännitteellisiä osia, voi aiheutua tulipalo tai sähköisku.

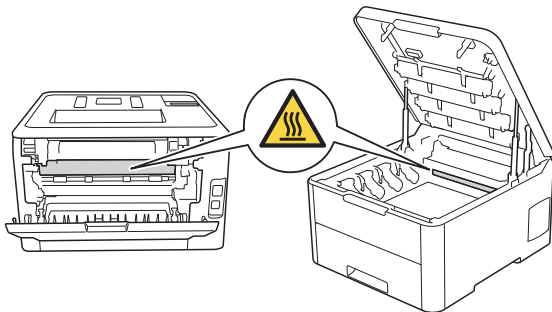


ÄLÄ aseta tuotteen päälle astiaa, jossa on vettä tai muuta nestettä. Astiassa oleva vesi tai neste voi päätyä tuotteeseen ja tuotteen sisällä oleviin sähköosiin, mikä voi aiheuttaa tulipalon tai sähköiskun.



KUUMA PINTA

Heti tuotteen käytön jälkeen jotkin tuotteen sisällä olevat osat ovat erittäin kuumia. Odota vähintään 10 minuuttia, että tuote jäähtyy, ennen kuin kosketat tuotteen sisäisiin osiin.



Jos tuotteesta tulee epätavallisen kuuma, siitä tulee savua tai voimakkaita hajuja tai jos läikytät vahingossa nestettä sen päälle, irrota tuotteen virtapistoke heti pistorasiasta. Ota yhteys Brotherin asiakaspalveluun tai paikalliseen Brother-jälleenmyyjään.

Tämän tuotteen pakkaamiseen on käytetty muovipusseja. Muovipussit eivät ole leluja. Tukehtumisvaaran välttämiseksi muovipussit on pidettävä vauvojen ja lasten ulottumattomissa ja hävitettävä asianmukaisesti.



(Vain MFC-mallit)

Ole varovainen, kun asennat tai muutat puhelinlinjoja. Älä koskaan koske eristämättömiin puhelinjohtoihin tai -laitteisiin, ellei puhelinjohtoa ole irrotettu pistorasiasta.

Älä koskaan asenna puhelinjohtoja ukonilman aikana. Älä koskaan asenna puhelin pistorasiaa paikkaan, joka on märkä tai saattaa kastua, kuten lähelle jääkaappia tai muuta tiivistynyttä vettä muodostavaa kodinkonetta.

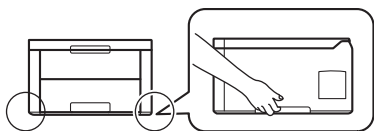


Virtajohdon turvallisuus:

- Tässä tuotteessa on maadoitettu pistoke. Tämä pistoke sopii ainoastaan maadoitettuun pistorasiaan. Tämä on turvaominaisuus. Jos pistoke ei sovi pistorasiaan, pyydä sähköasentajaa vaihtamaan vanhentunut pistorasiasi. ÄLÄ yritä ohittaa maadoitetun pistokkeen maadoitusominaisuuksia.
- ÄLÄ anna minkään esineen olla virtajohdon päällä.
- ÄLÄ sijoita tuotetta paikkaan, jossa ihmiset voivat astua johdon päälle.
- ÄLÄ sijoita tuotetta paikkaan, missä johto voi venyä tai siihen voi kohdistua vetoa, koska tämä voi johtaa johdon kulumiseen tai haurastumiseen.
- ÄLÄ käytä tuotetta tai käsittele johtoa, jos johto on kulunut tai rispaantunut. Jos irrotat tuotteen, ÄLÄ koske vahingoittuneeseen/kuluneeseen osaan.
- ÄLÄ vedä virtajohdosta, sillä virtajohdosta vetäminen voi saada johdon irtomaahan pistokkeesta. Muussa tapauksessa seurauksena voi olla sähköisku.
- ÄLÄ käytä tarkoitukseen sopimattomia johtoja (tai muita vastaavia laitteita). Sen seurauksena voi olla tulipalo tai henkilövahinko. Asennus on suoritettava oikein käyttöoppaan mukaan.
- Brother EI suosittele minkään tyyppisen jatkojohdon käyttämistä.
- Tämä tuote tulee sijoittaa niin, että mikään ei purista virtajohtoa tai estä sitä.
- ÄLÄ käytä mitään kaapelia, joka ei ole *Pika-asennusoppaassa* kuvattujen asianmukaisen kaapelin teknisten tietojen mukainen. Muutoin seurauksena voi olla tulipalo tai henkilövahinko. Jos tämän tuotteen mukana toimitetaan virtajohto, käytä VAIN mukana toimitettua johtoa. Asennus on suoritettava *Pika-asennusoppaan* ohjeiden mukaisesti.

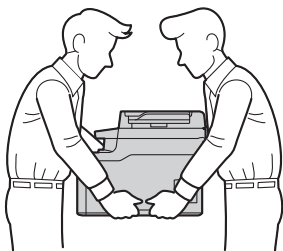
HUOMIO

Kun siirrät tuotetta, kannata tuotetta seuraavassa piirroksessa esitetyllä tavalla.

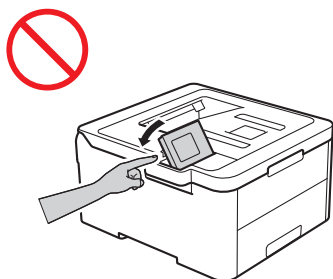
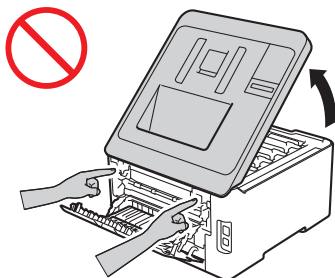
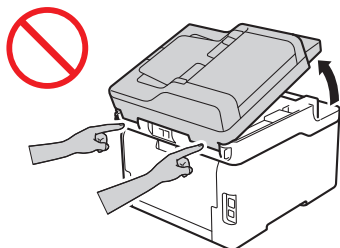
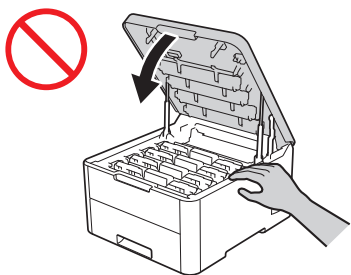


(DCP-L3510CDW/DCP-L3517CDW/DCP-L3550CDW/MFC-L3710CW/MFC-L3730CDN/
MFC-L3750CDW/MFC-L3770CDW)

Mahdollisen loukkaantumisen välttämiseksi tuote on nostettava kahden henkilön voimin tarttumalla tuotteen etu- ja takaosaan.



Loukkaantumisten välttämiseksi älä laita sormiasi kuvassa esitetylle alueelle.



HL-L3270CDW

Irrota turvallisuussyistä tuote pistorasiasta, kun tuotetta ei käytetä pitkään aikaan.

Jotkin tuotteet ja/tai niiden paketit sisältävät silikageelipaketin. ÄLÄ syö silikageelipakettia. Heitä se pois. Jos nielet sen, hakeudu heti lääkäriin.

ÄLÄ yritä purkaa väriainekasettia. Jos värijauhetta vuotaa, vältä värijauheen nielemistä äläkä altista ihoasi sille. Jos näin kuitenkin käy, katso käyttöturvallisuustiedotteet osoitteessa sds.brother.co.jp/sdsapp/index.html.

Pidä väriainekasetit poissa lasten ulottuvilta. Jos värijauhetta nielläään, ota välittömästi yhteys lääkäriin ja katso käyttöturvallisuustiedotteet osoitteessa sds.brother.co.jp/sdsapp/index.html.

Suosittelimme väriainekasetti- ja rumpuyksikön sijoittamista puhtaalle, tasaiselle alustalle paperin päälle väriaineen mahdollisen roiskumisen tai leviämisen varalta. Jos käsillesi tai vaatteillesi leviää väriainetta, pyyhi tai pese väriaine välittömästi kylmällä vedellä.

Jos joudut kosketuksiin väriaineen kanssa, noudata seuraavia ohjeita:

- Hengittäminen

Ota välittömästi yhteys lääkäriin. Tahattoman sisäänhengityksen sattuessa on siirryttävä välittömästi raikkaaseen ilmaan ja hakeuduttava sairaalahoitoon.

- Ihokontakti

Poista välittömästi vaate, jolle väriainetta on joutunut, ja pese värijauheen kanssa kosketuksiin joutunut iho käyttämällä paljon vettä tai pesuainetta ja vettä.

- Silmät

Ota yhteys lääkäriin. Jos väriainetta on joutunut silmiin, pese silmiä välittömästi vedellä jatkuvasti vähintään 15 minuutin ajan.

- Nieleminen

Ota välittömästi yhteys lääkäriin. Pese suusi vedellä ja juo 200–300 ml (yksi lasillinen) vettä.

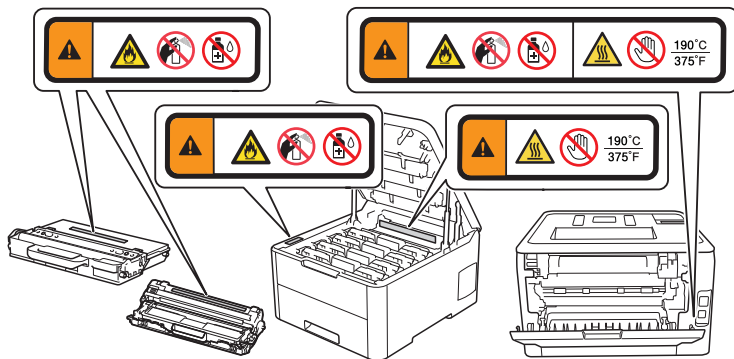
Saat lisätietoja tuotteesta käytetystä väriaineesta lukemalla tuoteturvallisuustiedotteen osoitteessa sds.brother.co.jp/sdsapp/index.html.

ÄLÄ kuljeta kättäsi paperin reunaa pitkin. Paperin ohuet ja terävät reunat voivat aiheuttaa tapaturman.

TÄRKEÄÄ

- Selkeä muutos tuotteen toiminnassa saattaa ilmaista tarvetta huoltotoimenpiteille.
- ÄLÄ kytke tuotetta pistorasiaan, jota ohjataan seinäkytkimellä tai automaattisilla ajastimilla, tai samaan piiriin kuin suuri kodinkone tai muu laitteisto, joka vaatii merkittävän määrän sähköä. Se voi aiheuttaa häiriön virransaannissa. Virransaannin häiriö voi myös poistaa tiedot tuotteen muistista, ja toistuva virran katkeaminen ja kytkeminen voi vahingoittaa tuotetta.

- Suosittelemme, että käytät aitoja väriainekasettejamme, jotka toimitetaan laitteen mukana. Muut kuin aidot väriainekasetit voivat vahingoittaa laitetta. Ne voivat myös aiheuttaa värimuutoksia tai heikentää musteiden säilyvyyttä. (Kaikki muut kuin aidot väriainekasetit eivät aiheuta näitä ongelmia.)
- ÄLÄ irrota tai vahingoita tuotteen sisällä olevia huomautus- tai varoitustarroja.



- ÄLÄ aseta esineitä tuotteen päälle. Muuten tuote voi toimia virheellisesti.
- Jos tuote ei toimi normaalisti, kun sen käyttöohjeita noudatetaan, säädä ainoastaan säätimiä, joiden toiminta on kerrottu käyttöohjeissa. Muiden osien väärin suoritettut säädöt saattavat vahingoittaa laitetta, jolloin pätevä korjaaja joutuu usein tekemään suuria korjauksia, jotta laite toimisi normaalisti.

Tuotetakuu ja -vastuu

Mikään tämän oppaan sisällöstä ei heikennä aiempaa tuotetakuuta tai muodosta tuotteelle lisätakuuta. Tämän oppaan turvallisuusohjeiden laiminlyöminen voi mitätöidä tuotteen takuun.

⚠ VAROITUS



ÄLÄ käytä tuotetta veden läheisyydessä, kuten esimerkiksi lähellä kylpyammetta, pesuallasta, tiskiallasta tai pesukonetta, kosteassa kellarissa tai uima-altaan läheisyydessä.



Vältä tämän tuotteen käyttämistä ukonilman aikana. Salama saattaa joissakin harvinaisissa tapauksissa aiheuttaa sähköiskun.



ÄLÄ käytä tätä tuotetta kaasuvuodosta ilmoittamiseen vuodon läheisyydessä.



Käytä ainoastaan tämän tuotteen mukana toimitettua virtajohtoa (jos sellainen sisältyy pakkaukseen).

Laitteen irrottaminen pistorasiasta



Tämä tuote on asennettava helpoppääsyisen sähköpistorasian lähelle. Häätätapauksessa virtajohto on irrotettava sähköpistorasiasta, jotta virta katkeaa kokonaan.

Hyväksyntätiedot (vain MFC-mallit)

TÄMÄ LAITE ON SUUNNITELTU TOIMIMAAN SOPIVALLA LIITTIMELLÄ VARUSTETUN KAKSIJOHTIMISEN ANALOGISEN PUHELINLINJAN KANSSA.

Brother ilmoittaa, että laite ei ehkä toimi oikein muussa kuin siinä maassa, josta se on ostettu, eikä Brotherin takuu kata tilannetta, jossa tätä tuotetta käytetään muiden maiden yleisessä puhelinverkossa.

Vaatimustenmukaisuusvakuutus (vain Eurooppa)

Brother Industries, Ltd.

15-1, Naeshiro-cho, Mizuho-ku, Nagoya 467-8561, Japan

vakuuttaa, että tämä tuote noudattaa kaikkia Euroopan yhteisössä voimassa olevia olennaisia direktiivejä ja säädöksiä.

Vaatimustenmukaisuusvakuutuksen (DoC) voi ladata WWW-sivustostamme. Käy osoitteessa support.brother.com ja

→ valitse "Käyttöohjeet "

→ valitse oma mallisi.

Vakuutus on ladattavissa PDF-muotoisena tiedostona.

Radiolaitedirektiivin 2014/53/EU vaatimustenmukaisuusvakuutus (ainoastaan Euroopassa) (koskee malleja, joissa on radiopäätelaitetoimintoja)

Brother Industries, Ltd.

15-1, Naeshiro-cho, Mizuho-ku, Nagoya 467-8561, Japani

vakuuttaa, että nämä tuotteet ovat Euroopan unionin RED-direktiivin 2014/53/EU määräysten mukaisia. Kopio vaatimustenmukaisuusvakuutuksesta voidaan ladata noudattamalla vaatimustenmukaisuusvakuutuksen (ainoastaan Euroopassa) osan ohjeita.

WLAN (Vain WLAN-toiminnolla varustetut mallit)

Tämä tulostin/monitoimitulostin tukee langatonta lähiverkkoa.

Taajuuskaista(t): 2400–2483,5 MHz

Taajuuskaistojen enimmäisradioaaltoteho: alle 20 dBm (e.i.r.p)

NFC (vain NFC-toiminnon sisältävät mallit)

Tämä tulostin/monitoimitulostin tukee NFC-toimintoa (Near Field Communication).

Taajuuskaista(t): 13,553–13,567 MHz

Lähiverkkoyhteys (vain mallit, joissa on kiinteä lähiverkkotoiminto)

⚠ HUOMIO

ÄLÄ kytke tätä tuotetta lähiverkkoliitäntään, joka on altis ylijännitteille.

WEEE- ja akkudirektiivin mukaiset kierrätystiedot



Tuotemerkki

Akun merkki

Vain Euroopan unioni

Tämä tuote/akku on merkitty jommallakummalla yllä esitetyllä kierrätysmerkillä. Merkki tarkoittaa, että käyttöikänsä päätyttyä tuote/akku on toimitettava asianmukaiseen keräyspisteeseen, eikä sitä saa hävittää talousjätteen mukana.

Kuvannuslaitteen vapaaehtoinen sopimus

(Koskee uusia malleja, jotka on tuotu markkinoille EU:ssa tammikuun 2015 jälkeen.)

Brother takaa, että tuotteeseen on saatavilla varaosia vähintään viiden vuoden ajan tuotannon päättymisen jälkeen.

Ota Brother-toimittajaan tai -jälleenmyyjään yhteyttä saadaksesi varaosia.

Tavaramerkit

BROTHER on Brother Industries, Ltd:n tavaramerkki tai rekisteröity tavaramerkki.

Microsoft ja Windows ovat Microsoft Corporationin rekisteröityjä tavaramerkkejä Yhdysvalloissa ja/tai muissa maissa.

App Store, iPad, iPhone, iPod touch ja Mac ovat Apple Inc:n tavaramerkkejä, jotka on rekisteröity Yhdysvalloissa ja muissa maissa.

AirPrint ja AirPrint-logo ovat Apple Inc:n tavaramerkkejä, jotka on rekisteröity Yhdysvalloissa ja muissa maissa.

Wi-Fi on Wi-Fi Alliance® -organisaation rekisteröity tavaramerkki.

Android on Google Inc:n tavaramerkki.

Google Play on Google Inc:n tavaramerkki.

Mopria® ja Mopria®-logot ovat Mopria Alliance, Inc:n rekisteröityjä tavaramerkkejä ja palvelumerkkejä Yhdysvalloissa ja muissa maissa. Luvaton käyttö on ehdottomasti kielletty.

Kullakin yrityksellä, jonka ohjelmiston nimi mainitaan tässä oppaassa, on omia ohjelmiaan koskeva käyttöoikeussopimus.

Ohjelmiston tavaramerkit

FlashFX® on Datalight, Inc:n rekisteröity tavaramerkki.

FlashFX® Pro™ on Datalight, Inc:n tavaramerkki.

FlashFX® Tera™ on Datalight, Inc:n tavaramerkki.

Reliance™ on Datalight, Inc:n tavaramerkki.

Reliance Nitro™ on Datalight, Inc:n tavaramerkki.

Datalight® on Datalight, Inc:n rekisteröity tavaramerkki.

Brother-tuotteissa, niihin liittyvissä asiakirjoissa ja muissa materiaaleissa esiintyvät yritysten kauppa- ja tuotenimet ovat kyseisten yhtiöiden tavaramerkkejä tai rekisteröityjä tavaramerkkejä.

Avoimen lähdekoodin käyttöoikeuksiin liittyvät huomautukset

Tämä laite sisältää avoimen lähdekoodin ohjelmistoja.

Siirry laitemallisi aloitussivulla oppaan latausvalintaan Brother Solutions Centerissä osoitteessa support.brother.com, jotta voit tarkastella avoimen lähteen käyttöoikeutta koskeviin huomautuksia ja tekijänoikeustietoja.

Tekijänoikeudet ja lisenssi

©2018 Brother Industries, Ltd. Kaikki oikeudet pidätetään.

Tämä tuote sisältää seuraavien kolmansien osapuolien kehittämiä ohjelmistoja:

© 1983–1998 PACIFIC SOFTWARES, INC. KAIKKI OIKEUDET PIDÄTETÄÄN.

© 2008 Devicescape Software, Inc. Kaikki oikeudet pidätetään.

Tämä laite sisältää ZUKEN ELMIC, Inc:n kehittämän KASAGO TCP/IP -ohjelman.

Copyright 1989–2014 Datalight, Inc. Kaikki oikeudet pidätetään.

FlashFX® Copyright 1998–2014 Datalight, Inc.

U.S. Patent Office 5,860,082/6,260,156

Brotherin asiakaspalvelu

Asiakaspalvelu

Brotherin paikallisen toimipisteen yhteystiedot löytyvät osoitteesta www.brother.com.

Huoltokeskukset

Jos haluat tietoja maassasi sijaitsevista huoltokeskuksista, ota yhteys Brotherin paikalliseen toimipisteeseen. Löydät paikallisten toimistojen osoitteet ja puhelinnumerot osoitteesta www.brother.com valitsemalla alueen ja maan.

Kopiointi- tai skannauslaitteiden laitton käyttö (vain tuotteet, joissa on skannaustoiminto)

Tiettyjen kohteiden tai asiakirjojen toisintaminen petostarkoituksessa on rangaistava teko. Seuraava luettelo sisältää asiakirjoja, joiden kopiointi saattaa olla laitonta. Suosittelemme tarkistamaan epäselvät tapaukset lainopilliselta asiantuntijalta ja/tai pätevältä viranomaiselta:

- Valuutta
- Velkakirjat tai muut velkatodistukset
- Talletustodistukset
- Armeijapalvelus- tai kutsuntapaperit
- Passit
- Postimerkit (leimatut tai leimaamattomat)
- Maahanmuuttopaperit
- Sosiaaliavun asiakirjat
- Hallituksen virastojen asettamat sekrit tai vekselit
- Virkamerkkit tai -tunnukset

Näiden lisäksi joidenkin kansallisten lakien mukaan moottoriajoneuvojen rekisteriotteita ja/tai omistustodistuksia ei saa kopioida tai skannata.

Tekijänoikeudella suojattuja teoksia ei voi kopioida tai skannata laillisesti lukuun ottamatta vilpittömän menettelyn poikkeusta, joka koskee tekijänoikeudella suojatun teoksen osia. Useiden kopioiden tekeminen tarkoittaa väärää käyttöä. Taideteoksiin on suhtauduttava samoin kuin tekijänoikeudella suojattuihin teoksiin.

brother

Julkaisuajankohta: 02/2019



D00WF0001-01
FIN
Versio A