

Termékbiztonsági útmutató

HL-L3210CW / HL-L3230CDW / HL-L3270CDW / DCP-L3510CDW /
DCP-L3517CDW / DCP-L3550CDW / MFC-L3710CW /
MFC-L3730CDN / MFC-L3750CDW / MFC-L3770CDW

Brother Industries Ltd.
15-1, Naeshiro-cho, Mizuho-ku, Nagoya 467-8561, Japán

Olvassa át ezt az útmutatót, mielőtt használni kezdené a terméket, vagy mielőtt bármilyen karbantartást próbálna végezni rajta. Az itt leírt utasítások figyelmen kívül hagyása növeli a tűz, elektromos áramütés, égések vagy fulladás okozta személyi sérülés vagy károk veszélyét. A Brother nem felelős az okozott károkért, ha a termék tulajdonosa nem tartotta be az útmutatóban leírt utasításokat.

Így használja az útmutatót:

1. A termék használatba vétele előtt olvassa el a teljes útmutatót, és tegye el későbbi felhasználásra is.
2. Gondosan kövesse a jelen útmutatóban olvasott utasításokat, és mindig vegye figyelembe a terméken jelzett figyelmeztetéseket és útmutatásokat.
3. Ha az útmutató elolvasása után még kétségei vannak a termék használatát illetően, vegye fel a kapcsolatot a Brother ügyfélszolgálatlal vagy a helyi Brother-kereskedővel.
4. Tanulmányozza a dokumentációban használt szimbólumokat és egyezményes jeleket, hogy később megértse az összes útmutatást.

MEGJEGYZÉS

További haladó utasításért, információért és a termék részletes leírásáért tekintse meg az *Online Használati útmutatót* itt support.brother.com/manuals

A dokumentációban használt szimbólumok és egyezményes jelek

A dokumentációban a következő szimbólumok és egyezményes jelek szerepelnek.

Vegye figyelembe a készüléken található összes figyelmeztető jelzést és utasítást.

FIGYELEM

A FIGYELEM jelzés esetlegesen fellépő veszélyes helyzetre hívja fel a figyelmet, amelyet ha nem kerülnek el, akár halálhoz vagy súlyos sérüléshez is vezethet.

VIGYÁZAT

A VIGYÁZAT veszélyes helyzetet jelez, amely bekövetkezte esetén kisebb sérülést okozhat.

FONTOS

A FONTOS veszélyes helyzetet jelez, amely bekövetkezte esetén a tulajdon megrongálásához vagy a termék alkalmasságának elvesztéséhez vezethet.

MEGJEGYZÉS

MEGJEGYZÉS a működési környezetet, a telepítési feltételeket és a használat speciális feltételeit határozza meg.



Az Áramütés-veszély ikon áramütés lehetőségére figyelmeztet.



A tűzveszély ikon tűz lehetőségére figyelmeztet.



A forró felület ikonja arra figyelmeztet, hogy ne érintse meg a termék forró alkatrészeit.



A tiltó ikonok olyan tevékenységeket jelölnek, amelyeket tilos végezni.

Félkövér A félkövér betűstílussal a terméken lévő vezérlőpult-gombokat és a számítógép képernyőjén megjelenő gombokat azonosítjuk.

Dőlt A dőlt betűstílus egy fontos pont kiemelésére szolgál, vagy kapcsolódó témákhoz irányít.

Courier New A Courier New betűtípussal a termék LCD-kijelzőjén megjelenő üzeneteket azonosítjuk.

MEGJEGYZÉS

- Nem minden típus kapható minden egyes országban.
- Ez az útmutató a HL-L3230CDW/ MFC-L3770CDW készülék illusztrációit mutatja be.

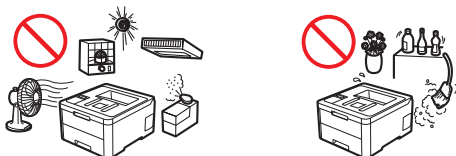
Az összeállításra és kiadásra vonatkozó tájékoztatás

A termék kézikönyvét úgy állították össze és adták ki, hogy a kiadása időpontjában érvényes legfrissebb termékbiztonsági információkat tartalmazza. A kézikönyvekben szereplő információk változtatásának jogát fenntartjuk.

A legújabb kézikönyvekért látogasson el a következő webhelyre: support.brother.com.

Biztonságos hely kiválasztása a termék számára

⚠ FIGYELEM



Olyan helyet válasszon, ahol a hőmérséklet 10 °C és 32 °C közt van, a páratartalom pedig 20% és 80%, valamint nincs páralecsapódás.



NE helyezze a terméket fűtőtestek, légkondicionálók, elektromos ventilátorok, hűtőgépek vagy víz közelébe. Ha mégis így tesz, akkor fennáll az elektromos áramütés, rövidzárlat és tűz veszélye, mert a víz érintkezhet a termékkel (beleértve a fűtő/légkondicionáló/szellőztető berendezés miatt bekövetkező páralecsapódást).



NE tegye ki a terméket közvetlen napfénynek, túlzott hőnek, nyílt lángnak, maró hatású gáznak, párának vagy pornak. Ha mégis így tesz, akkor fennáll az elektromos áramütés, rövidzárlat és tűz veszélye, ami kárt tehet a termékben, és/vagy tönkretelheti azt.



NE helyezze a terméket vegyszerek közelébe, vagy olyan helyre, ahol vegyszerek kerülhetnek rá. A termék vegyszerekkel való érintkezésekor fennáll a rövidzárlat vagy tűz kialakulásának a veszélye. Különösen az olyan szerves oldószerek vagy folyadékok, mint például a benzol, festékhígító, lakklemosó vagy légrfrissítő, megolvaszthatják vagy feloldhatják a műanyag burkolatot és/vagy a kábeleket, ami tüzet vagy elektromos áramütést okozhat. Ezek vagy más vegyszerek a termék meghibásodását vagy elszíneződését okozhatják.

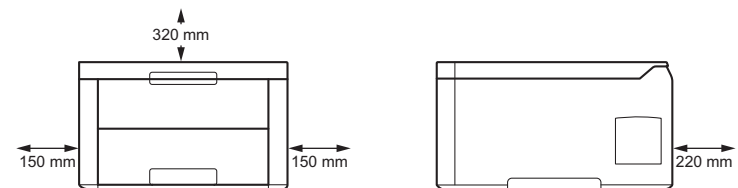


NE helyezze a terméket olyan helyre, ahol a termék bármely nyílása el van takarva. Ezek a nyílások a légmozgás céljára szolgálnak. A készülék szellőzőnyílásainak elzárása túlmelegedést és/vagy tüzet okozhat.

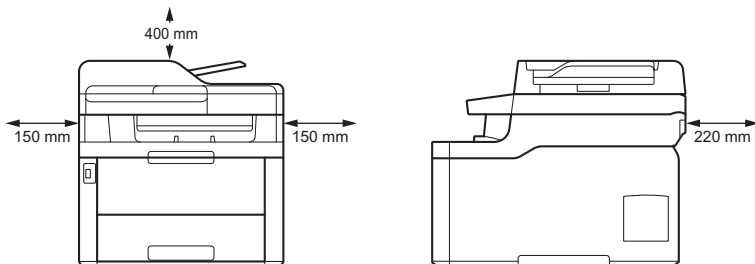
Helyette:

- A készülék körül tartsa meg az illusztráción látható minimális távolságot.

Beolvasási funkció nélküli termékek



Beolvasási funkcióval rendelkező termékek



- Helyezze a terméket szilárd, vízszintes felületre.
- NE helyezze a terméket radiátor vagy fűtőtest közelébe.
- NE helyezze be a terméket egyetlen berendezésbe sem, csak ha a megfelelő szellőzés biztosított.

VIGYÁZAT

Helyezze a terméket sima, vízszintes, stabil felületre (például asztalra), amelyen nincs kitéve rezgésnek és ütődésnek. Helyezze a terméket telefonaljzat (csak MFC modellek) és szabványos, földelt elektromos csatlakozójzat közelébe.

NE tegye a terméket instabil kocsira, állványra vagy asztalra, különösen ha gyerekek is megfordulnak a termék közelében. A termék nehéz és leeshet, amivel sérülést okozhat Önnek és másoknak, valamint maga a termék is komolyan károsodhat. A szkennert funkcióval rendelkező termékek esetében további sérülésveszély forrása lehet az esetlegesen betörő szkennerrüveg.

Kerülje a termék forgalmas helyre való telepítését. Ha mégis forgalmas helyre kell tennie, gondoskodjon róla, hogy a termék biztonságos helyen legyen, ahol nem lökhető le véletlenül, ami az Ön vagy mások sérülését okozhatja, vagy súlyos kárt tehet a termékben.

Gondoskodjon a termékhez kapcsolódó kábelek és vezetékek rögzítéséről, nehogy megboljtanak bennük.

NE tegyen nehéz tárgyakat a termékre.

NE tegyen tárgyakat a termékre. Az ilyen tárgyak akadályozzák az elektromos aljzathoz való hozzáférést vészhelyzet esetén. Fontos, hogy a termék bármikor kihúzható legyen, ha arra szükség van.

A termék vegyi anyagokat bocsát ki nyomtatás közben, illetve szagos gázokat, például özont termelhet hosszú vagy nem megfelelően szellőző területen történő használat során. A legjobb teljesítmény és az Ön kényelme érdekében helyezze a terméket jól szellőző területre.

FONTOS

- NE helyezze a terméket mágneseket tartalmazó vagy mágneses mezőket létrehozó eszközök mellé. Ellenkező esetben probléma léphet fel a termék működésében, ami nem megfelelő nyomtatási minőséghez vezet.
 - NE helyezze a terméket interferenciát okozó készülékek (pl. hangszórók, illetve nem Brother márkájú vezeték nélküli telefonok bázisállomásai) mellé. Ha mégis így tesz, hiba keletkezhet a termék elektronikus alkatrészeinek működésében.
-

A termék biztonságos csatlakoztatása

⚠ FIGYELEM



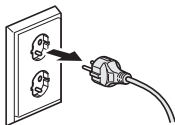
ÁRAMÜTÉSVESZÉLY

Az ebben a bekezdésben leírt figyelmeztetések figyelmen kívül hagyása áramütést okozhat. Ezenfelül rövidzárlatot okozhat, ami tűzveszélyt idézhet elő.



A termékben nagyfeszültségű elektródák találhatók. Mielőtt hozzáférne a készülék belsejéhez (például tisztítás vagy más hasonló rutin karbantartási műveletek céljából), mindenképpen győződjön meg arról, hogy először a telefonzsinórt húzta ki (csak MFC modellek esetén), majd a tápkábelt az elektromos aljzatból, valamint kihúzott minden telefon- (RJ-11, csak MFC modellek esetén) vagy Ethernet- (RJ-45, csak hálózati modellek esetén) kábelt a termékből.

NE dugjon tárgyakat a termékbe a nyílásokon keresztül, mert azok veszélyes feszültségű pontokhoz érhetnek, vagy rövidzárlatot okozhatnak.



NE érjen a csatlakozódugóhoz vizes kézzel. Ha mégis így tesz, elektromos áramütés történhet.



Minden esetben ellenőrizze, hogy a csatlakozódugó teljesen be van-e nyomva. NE használja a terméket és ne érjen a tápkábelhez, ha a tápkábel elhasználódott vagy kikopott.



Rendszeresen húzza ki a tápkábel csatlakozódugóját a tisztításhoz. Használjon egy száraz textilt a csatlakozódugó érintkezői alapjának valamint az érintkezők közti rés megtisztításához. Ha a tápkábel csatlakozódugója hosszabb ideig az aljzathoz van csatlakoztatva, akkor por gyűlhet össze a csatlakozódugó érintkezői között, ami tüzet okozó rövidzárlattal járhat.



NE szerelje szét a terméket. A termék szétszerelése tüzet vagy áramütést okozhat. NE próbálja meg saját maga megjavítani a terméket. A burkolatok felnyitásával vagy leszerelésével magasfeszültségnek és más veszélyeknek teheti ki magát, illetve a garanciát is elveszítheti. Minden javítási műveletet bízson a Brother ügyfélszolgálatra vagy a területileg illetékes Brother kereskedőre.



NE ejtsen fémtárgyat vagy folyadékot a termék tápellátási csatlakozódugójára. Ez áramütést vagy tüzet okozhat.



Ha víz, egyéb folyadék vagy fémtárgy kerül a termékbe, azonnal húzza ki az eszközt az elektromos aljzathoz, és vegye fel a kapcsolatot a Brother ügyfélszolgálattal vagy a helyi Brother-kereskedővel.



Ezt a terméket a besorolást jelző címkén megadott váltóáramú áramforráshoz kell csatlakoztatni. (A besorolást jelző címkét a készüléken találja.) NE csatlakoztassa egyenáramú áramforráshoz vagy inverterhez. Ha nem biztos abban, hogy milyen áramforrással rendelkezik, kérdezzen meg egy szakképzett villanyszerelőt.

A termék biztonságos használata

FIGYELEM



ÁRAMÜTÉSVESZÉLY

Az ebben a bekezdésben leírt figyelmeztetések figyelmen kívül hagyása áramütést okozhat. Ezenfelül rövidzárlatot okozhat, ami miatt tűz keletkezhet.



Ha a termék leesett, vagy a burkolata megsérült, fennáll az áramütés veszélye. Húzza ki a terméket az elektromos csatlakozójelzatról, és vegye fel a kapcsolatot a Brother ügyfélszolgálatával vagy a helyi Brother-kereskedővel.



NE használja a terméket viharban. Kis mértékben, de fennáll a villámlás okozta elektromos áramütés veszélye.



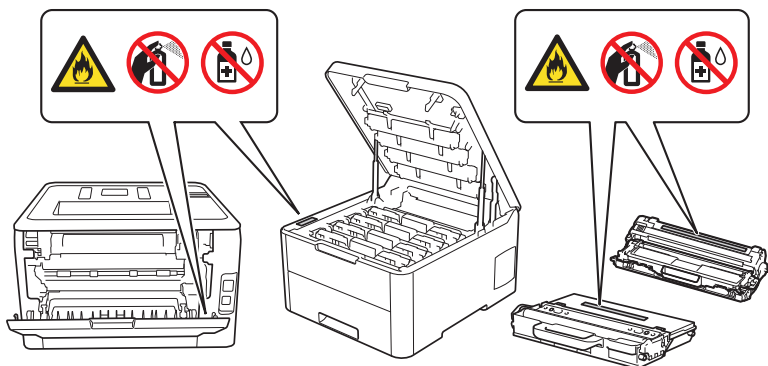
NE tegye tűzbe vagy tűzveszélyes helyre a festékkazettákat, az összeállított festékkazettát és a dobegységet, valamint a hulladékfesték-kazettát. Felrobbanhat, és sérülést okozhat.

TÜZVESZÉLY

Az itt leírt figyelmeztetések figyelmen kívül hagyása tüzet okozhat.



NE használjon semmilyen gyúlékony anyagot, aeroszolt, illetve alkoholt vagy ammóniát tartalmazó szerves oldószert/folyadékot a termék belsejének vagy külső részének tisztításához. Ha így tesz, az tüzet okozhat. Helyette kizárólag száraz, szálmentes kendőt használjon. A termék tisztítására vonatkozó utasítások tisztításra vonatkozó utasításokért lásd az *Online Használati Útmutató*.





NE próbálja olyankor működtetni a terméket, ha papírelakadás történt, vagy papírdarabok vannak a termék belsejében. Ha a papír hosszabb ideig a beégetőműhöz ér, az tüzet okozhat.



NE használjon porszívót az elkenődött, odaszáradt festék eltávolításához. A porszívó belsejébe került festékmарadék meggyulladhat, és tűz keletkezhet. A festékpórt száraz, szőszöktől, foszlásoktól mentes ruhával óvatosan törölje fel, majd azt az erre vonatkozó helyi előírásoknak megfelelően dobja ki.

(Csak vezeték nélküli LAN funkcióval rendelkező modellek esetén)

NE használja a terméket semmilyen elektromos orvosi berendezés közelében. A termék által kibocsátott rádióhullámok befolyásolhatják az elektromos orvosi berendezést és annak meghibásodását is okozhatják, ami balesethez vagy sérüléshez vezethet.

Szívritmus-szabályozóval rendelkező felhasználók számára:

Ez a termék gyenge mágneses teret hoz létre. Ha úgy érzi, hogy bármi gond van a szívritmus-szabályozójának működésével a termék közelében, akkor azonnal menjen távol a terméktől, és forduljon orvoshoz.



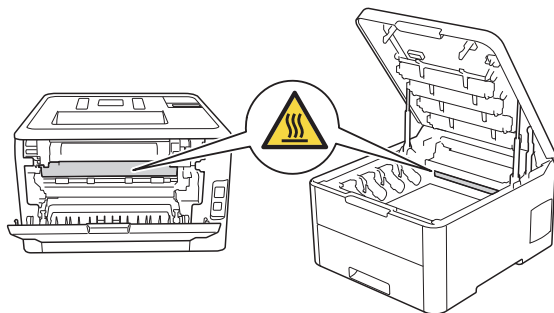
NE helyezzen fémtárgyakat, pl. gémpacsot, tűzőkapcsot vagy ékszereket a készülékre. Ha ezek a tárgyak hozzáérnek a termék belsejében lévő elektromos alkatrészekhez, az tüzet idézhet elő vagy áramütést okozhat.



NE helyezzen vizet vagy folyadékot tartalmazó edényt a készülékre. A víz vagy a folyadék bejuthat a készülékbe, és az elektromos részekkel érintkezésbe lépve tüzet vagy áramütést okozhat.

FORRÓ FELÜLET

Közvetlenül a termék használata után néhány belső alkatrész különösen forró. Várjon legalább 10 percet, amíg a készülék le nem hűl, mielőtt annak belső alkatrészeit megérintené.



Ha a termék szokatlanul túlforrósodik, illetve füstöt vagy valamilyen erős szagot bocsát ki, esetleg folyadék került rá, azonnal húzza ki az elektromos csatlakozójelzatról. Vegye fel a kapcsolatot Brother ügyfélszolgálatlal vagy a helyi Brother-kereskedővel.

A termék csomagolása műanyag tasakokat tartalmaz. A műanyag tasakok nem játékszerek. A fulladásveszély elkerülése érdekében tartsa távol ezeket a műanyag tasakokat a csecsemőktől és kisgyermekektől, és gondoskodjon a megfelelő elhelyezésükről.



(Csak az MFC modellek esetében)

A telefonkábelek csatlakoztatásánál vagy módosításánál legyen óvatos. Soha ne nyúljon szigetelés nélküli telefonvezetékhez vagy csatlakozóhoz, csak miután a telefonkábel kihúzta a fali aljzatról.

Soha ne csatlakoztasson telefonvezetékeket vihar alatt. Soha ne szereljen fel fali telefonaljzatot nedves vagy nedvessé válható helyen, például hűtőgép vagy egyéb, páralecsapódást okozó készülék közelében.

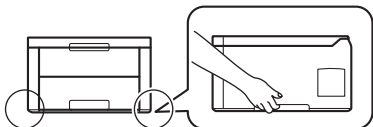


A tápkábelrel kapcsolatos biztonsági tudnivalók:

- Ez a termék földelt csatlakozódugóval készül. Ez a csatlakozódugó csak földelt elektromos csatlakozóaljzatba dugható. Ez biztonsági célokat szolgál. Ha nem tudja a csatlakozódugót az aljzatba dugni, hívjon villanyszerelőt, és cseréltesse ki az elavult aljzatot. NE próbálja megakadályozni a földelt csatlakozódugó által szolgált célt.
- NE tegyen semmit a tápkábelre.
- NE helyezze a terméket olyan helyre, ahol valaki ráléphet a tápkábelre.
- NE helyezze a terméket olyan helyre, ahol a tápkábel megnyúlhat vagy megfeszülhet, mert az elhasználódhat vagy elkophat.
- NE használja a terméket és ne érjen a tápkábelhez, ha a tápkábel elhasználódott vagy kikopott. Amikor kihúzza a terméket, NE érjen a sérült/kikopott részhez.
- NE húzza meg a tápkábelt a közepénél, mert ha így tesz, akkor a kábel elválhat a csatlakozódugótól. Ha mégis így tesz, elektromos áramütés történhet.
- NE használjon nem megfelelő kábelt (vagy kiegészítő eszközöket). Ez tüzet vagy sérülést okozhat. A telepítést a használati útmutatót pontosan betartva kell elvégezni.
- A Brother határozottan javasolja, hogy NE használjon semmilyen típusú hosszabbító kábelt.
- A terméket úgy kell elhelyezni, hogy semmi ne szúrja meg vagy gátolja a tápkábelt.
- NE használjon olyan kábelt, amely nem felel meg a *Gyors telepítési útmutató* kábelekre vonatkozó előírásainak. Ha mégis így tesz, azzal tüzet vagy sérülést okozhat. Ha a termék dobozában tápkábel is található, **KIZÁRÓLAG** ezt a mellékelt tápkábelt használja. A telepítést pontosan betartva a *Gyors telepítési útmutatóban* leírtaknak megfelelően kell elvégezni.

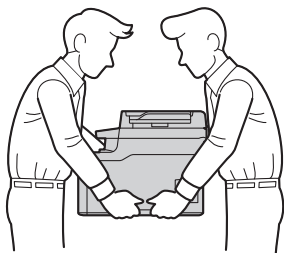
VIGYÁZAT

Amikor a terméket mozgatja, akkor az illusztráción látható módon vigye a terméket.

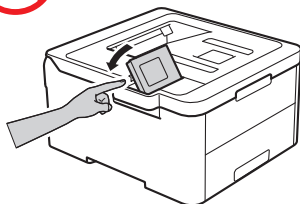
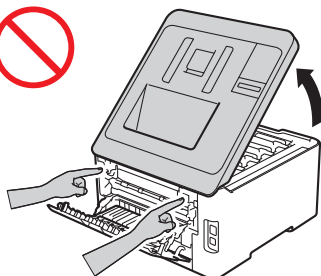
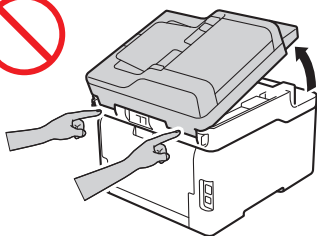
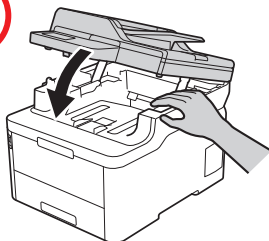
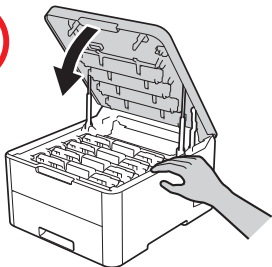


(DCP-L3510CDW/DCP-L3517CDW/DCP-L3550CDW/MFC-L3710CW/MFC-L3730CDN/
MFC-L3750CDW/MFC-L3770CDW)

Az esetleges sérülések elkerülése érdekében legalább két embernek kell megemelnie a terméket, elöl és hátul megfogva azt.



A sérülések megakadályozása érdekében ügyeljen arra, hogy ne nyúljon ujjával az ábrán jelzett területekhez.



HL-L3270CDW

A biztonsága érdekében húzza ki a terméket az elektromos csatlakozójatból, amikor hosszabb ideig nem használja.

Egyes termékek és/vagy azok doboza szilikagél-csomagot tartalmaz. NE egye meg a szilikagél-csomagot, dobja ki. Amennyiben elfogyasztja, azonnal forduljon orvoshoz.

NE próbálja meg szétszerelni a festékkazettát. Ha a festékpórv szivárog, akkor ne lélegezze be, és ne hagyja, hogy kapcsolatba kerüljön a bőrével. Ha bármelyik megtörténne, akkor tekintse meg az sds.brother.co.jp/sdsapp/index.html weboldalon elérhető biztonsági adatlapokat.

Tartsa gyermekektől elzárva a festékkazettákat. A festékpórv lenyelése esetén azonnal forduljon orvoshoz, és tekintse meg a sds.brother.co.jp/sdsapp/index.html weboldalon elérhető biztonsági adatlapokat.

Javasoljuk hogy az összeállított festékkazettát és a dobegységet tiszta, sima felületre tegye, és alá eldobható papírr helyezzen arra az esetre, ha a festék véletlenül kiborulna vagy kiszóródna. Ha a keze vagy a ruhája festékpórral szennyeződik, azonnal törölje le vagy mossa le hideg vízzel.

Festékkel való érintkezés esetén kövesse az alábbi utasításokat:

- **Belélegzés**

Azonnal forduljon orvoshoz. Véletlen belélegzés esetén azonnal menjen friss levegőre, majd forduljon orvoshoz.

- **Bőrrel való érintkezés**

Azonnal vegye le a szennyeződött ruházatot, és alaposan mossa le az érintett bőrfelületet vízzel vagy szappannal és vízzel.

- **Szembe kerülés**

Forduljon orvoshoz. Ha festék kerül a szemébe, akkor azonnal mossa ki folyóvízzel legalább 15 percig.

- **Lenyelés**

Azonnal forduljon orvoshoz. Öblítse ki a száját vízzel, és igyon 200-300 ml (egy csésze) vizet.

A termékben használt festékekkel kapcsolatos további információkért keresse fel a következő webcímet, ahol elolvashatja a biztonsági adatlapokat: sds.brother.co.jp/sdsapp/index.html.

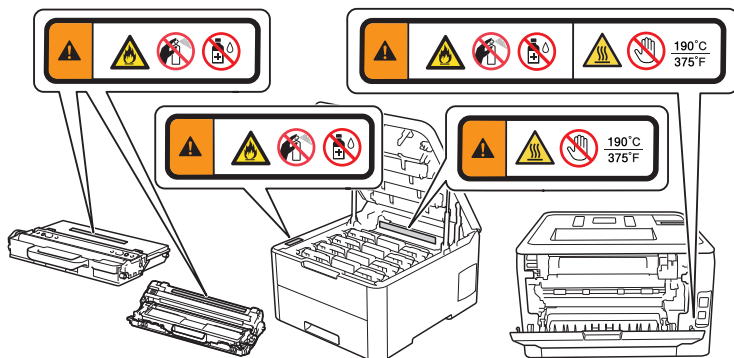
NE húzza végig a kezét a papír szélén. A papír vékony és éles széle sérülést okozhat.

FONTOS

- Ha a termék teljesítményében jelentős változás áll be, az arra utalhat, hogy javításra szorul.
- NE csatlakoztassa a terméket olyan elektromos csatlakozóaljzathoz, amelyet fali kapcsolók vagy automatikus időzítők vezérelnek, vagy ahol ugyanazon az áramkórvn más nagy

áramfelvételű készülék vagy berendezés van csatlakoztatva. Ez megszakíthatja az áramellátást. Előfordulhat, hogy az áramellátás zavara információkat töröl a termék memóriájából, és az áramellátás ismétlődő megszakadása kárt tehet a termékekben.

- Azt javasoljuk, hogy az eszközzel kapott kazetták lecseréléséhez eredeti festékkazettákat használjon. A nem eredeti festékkazetták kárt tehetnek a készülékben. Az is előfordulhat, hogy eltérést okoznak a színekben vagy a rögzítési stabilitásban. (Nem minden nem eredeti festékkazetta okoz ilyen hibákat.)
- NE távolítsa el és NE sértse meg a termékekben belül található veszély- vagy figyelmeztetőcímkéket.



- NE tegyen semmilyen tárgyat a terméke tetejére. Ez a termék hibás működéséhez vezethet.
- Ha a termék nem működik megfelelően annak ellenére, hogy a használati utasítást betartotta, csak a használati utasításban megtalálható hibaelhárítási eljárásokat alkalmazza. A többi kezelőszerv nem megfelelő beállítása következtében a készülék károsodhat, és ilyenkor gyakran egy képzett szerelő hosszas munkájára van szükség a termék normál működésének helyreállításához.

A termékre vonatkozó garancia és felelősség

Az útmutatóban leírtak nincsenek hatással az érvényes termékszavatossági feltételekre, és nem tekinthetők hivatkozási alapként a termékre vonatkozó szavatosság kibővítéséhez. Az útmutatóban leírt biztonsági előírások be nem tartása érvénytelenítheti a termékre vonatkozó jóállást.

⚠ FIGYELEM



NE használja a terméket víz közelében, pl. fürdőkád, mosdókagyló, mosogató vagy mosógép közelében, nedves alagsorban vagy úszómedence közelében.



Kerülje a termék használatát vihar idején. Kis mértékben, de fennáll a villámlás okozta elektromos áramütés veszélye.



NE használja a terméket gázszivárgás bejelentésére, ha a szivárgás helye annak közelében van.



Kizárólag a jelen termékhez mellékelt tápkábelt használja (ha megtalálható a dobozban).

Az eszköz áramtalanítása



A terméket könnyen hozzáférhető elektromos csatlakozójzat közelében kell elhelyezni. Vészhelyzet esetén a teljes áramtalanításhoz húzza ki a tápkábelt az elektromos csatlakozójzattól.

Engedélyezési információk (csak az MFC modellek esetében)

EZT A KÉSZÜLÉKET MEGFELELŐ CSATLAKOZÓVAL ELLÁTOTT, KÉTERES KÁBELT HASZNÁLÓ ANALÓG TELEFONVONALON TÖRTÉNŐ MŰKÖDÉSRE TERVEZTÉK.

A Brother tájékoztatja a felhasználókat, hogy a készülék rendeltetészerű működése csak abban az országban garantált, ahol a vásárlás történt, és a Brother nem vállal semmilyen garanciát arra az esetre, ha a terméket egy másik ország nyilvános távközlési vonalain használják.

Megfelelőségi nyilatkozat (csak Európa esetén)

Mi, a Brother Industries, Ltd.

15-1, Naeshiro-cho, Mizuho-ku, Nagoya 467-8561, Japan,

kijelenti, hogy ez a termék megfelel az Európai Közösségen belül irányadó vonatkozó irányelvek és rendeletek alapvető követelményeinek.

A megfelelőségi nyilatkozat (Declaration of Conformity, DoC) letölthető weboldalunkról. A(z) support.brother.com weboldalon

→ válassza a „Kézikönyvek” lehetőséget;

→ válassza ki a modell típusát.

A megfelelőségi nyilatkozatot PDF-fájlként töltheti le.

Megfelelőségi nyilatkozat a rádióberendezésekről szóló 2014/53/EU uniós irányelvnek való megfelelőségről (csak Európa) (Csak rádiós interfésszel rendelkező modellek esetében)

Mi, a Brother Industries, Ltd.

15-1, Naeshiro-cho, Mizuho-ku, Nagoya 467-8561, Japán,

ezennel kijelentjük, hogy ezen termékek megfelelnek a rádióberendezésekről szóló 2014/53/EU uniós irányelv előírásainak. A Megfelelőségi nyilatkozat másolatának letöltéséhez kövesse a Megfelelőségi nyilatkozat (csak Európában) című fejezet utasításait.

Vezeték nélküli LAN (csak vezeték nélküli LAN funkcióval rendelkező modellek esetén)

Ez a nyomtató/többfunkciós nyomtató támogatja a vezeték nélküli LAN-t.

Frekvenciasáv(ok): 2400-2483,5 MHz

A frekvenciasáv(ok)on továbbított maximális rádiófrekvenciás teljesítmény: kevesebb mint 20 dBm (EIRP)

NFC (csak az NFC funkcióval rendelkező modellek)

Ez a nyomtató/többfunkciós nyomtató támogatja az NFC, Near Field Communication (közeli eszközök kommunikációja) technológiát.

Frekvenciasáv(ok): 13,553-13,567 MHz

Helyi hálózati kapcsolat (csak vezeték nélküli helyi hálózati funkcióval rendelkező modellek esetében)

VIGYÁZAT

NE csatlakoztassa a terméket túlfeszültségnek kitétt helyi hálózathoz.

Az elektromos és elektronikus berendezések hulladékairól (WEEE) és az elemekről szóló irányelveknek megfelelő elhelyezési és újrafelhasználási információk



Termékjelölés



Elemjelölés

Csak az Európai Unió esetében

A termék/akkumulátor a fenti újrafelhasználási szimbólumok egyikével van ellátva. Ez arra utal, hogy a terméket/akkumulátort az élettartama végén a háztartási hulladéktól elkülönítve kellene gyűjteni és egy megfelelő gyűjtőpontra elhelyezni.

Képezhető eszköz önkéntes megállapodása

(Ez az EU-ban 2015 januárja után forgalomba hozott új modellekre vonatkozik.)

A Brother garantálja, hogy a termék gyártásának befejeződése után legalább öt évig rendelkezésre fognak állni cserealkatrészek.

A cserealkatrészek beszerzéséhez lépjen kapcsolatba a Brother-forgalmazóval vagy -kereskedővel.

Védjegyek

A BROTHER a Brother Industries, Ltd. védjegye vagy bejegyzett védjegye.

A Microsoft és a Windows a Microsoft Corporation bejegyzett védjegye az Egyesült Államokban és/vagy más országokban.

Az App Store, iPad, iPhone, iPod touch és a Mac az Apple Inc. bejegyzett védjegye az Egyesült Államokban és más országokban.

Az AirPrint és az AirPrint logó az Apple Inc. védjegye az Egyesült Államokban és más országokban.

A Wi-Fi a Wi-Fi Alliance® bejegyzett védjegye.

Az Android a Google Inc. védjegye.

A Google Play a Google Inc. védjegye.

A Mopria® és a Mopria® logó a Mopria Alliance, Inc. bejegyzett védjegye, illetve szolgáltatásneve az Egyesült Államokban és más országokban. Engedély nélküli felhasználásuk szigorúan tilos.

Mindazon cégek, amelyek szoftvereinek nevei szerepelnek a kézikönyvben, rendelkeznek a tulajdonukban levő programhoz tartozó Szoftverlicenc-szerződéssel.

Szoftvervédjegyek

FlashFX® a Datalight, Inc. bejegyzett védjegye.

FlashFX® Pro™ a Datalight, Inc. védjegye.

FlashFX® Tera™ a Datalight, Inc. védjegye.

Reliance™ a Datalight, Inc. védjegye.

Reliance Nitro™ a Datalight, Inc. védjegye.

Datalight® a Datalight, Inc. bejegyzett védjegye.

Bármilyen más vállalattól származó márkanév vagy terméknév, mely a Brother termékeken, kapcsolódó dokumentumokon és bármilyen más anyagon megjelenik, mind a megfelelő birtokos vállalatok védjegye vagy bejegyzett védjegye.

Nyílt forráskódú licencekkel kapcsolatos megjegyzések

A termék nyílt forráskódú szoftvert tartalmaz.

A nyílt forráskódú licenccel és a szerzői jogi információkkal kapcsolatos megjegyzések megtekintéséhez, kérjük, keresse fel a Brother Solutions Center kezdőoldalán az adott modell kézikönyvletöltési részét: support.brother.com.

Szerzői jog és licenc

©2018 Brother Industries, Ltd. Minden jog fenntartva.

Ez a termék a következő eladók által kifejlesztett szoftvereket tartalmazza:

© 1983-1998 PACIFIC SOFTWARES, INC. MINDEN JOG FENNTARTVA.

© 2008 Devicescape Software, Inc. Minden jog fenntartva.

Ez a termék a ZUKEN ELMIC, Inc. által kifejlesztett „KASAGO TCP/IP” szoftvert tartalmazza.

Copyright 1989-2014 Datalight, Inc. Minden jog fenntartva.

FlashFX® Copyright 1998-2014 Datalight, Inc.

U.S. Patent Office 5,860,082/6,260,156

Brother ügyfélszolgálat

Ügyfélszolgálat

Keresse fel a www.brother.com weboldalt a helyi Brother iroda elérhetőségéért.

Szervizközpontok helye

Az Ön országában található szervizközpontokra vonatkozó információkért vegye fel a kapcsolatot helyi Brother irodával. A helyi irodák címe és telefonos elérhetősége a www.brother.com honlapon érhető el, a régió és az ország kiválasztását követően.

Másoló- vagy beolvasó berendezés törvénytelen használata (Csak beolvasási funkcióval rendelkező termékek esetén)

Bizonyos iratok és dokumentumok csalási szándékkal végrehajtott lemásolása büntettnek minősül. Az alábbi nem teljes lista tartalmazza azon dokumentumtípusokat, melyek másolása törvénytelen. Ha egy dokumentum kapcsán kételyei merülnek fel, kérje ki jogi tanácsadóját és/ vagy az illetékes jogi hatóságok véleményét:

- Bankjegyek
- Kötvények vagy hasonló adóssági bizonyítványok
- Befizetési igazolások
- Fegyveres erők leszerelési igazolásai vagy behívói
- Útlevelek
- Postai bélyegek (lepecsételt vagy postatiszta)
- Bevándorlási dokumentumok
- Szociális juttatások dokumentumai
- Állami szervek által kiállított csekkek és váltók
- Azonosításra alkalmas névkitűzők vagy jelvények

Ezen kívül a vezetői engedély és/vagy a gépjárművek forgalmi engedélye nem másolható és nem olvasható be egyes országokban.

A szerzői jogvédelem alatt álló művek nem másolhatók és nem olvashatók be törvényesen, kivéve ha a másolás „tisztességes szándékú” és a jogvédelem alatt álló műnek csupán egyes részeit érinti. A több példányban való lemásolás helytelen felhasználásra utal. A műalkotások a szerzői jogvédelem alatt álló művekkel azonos elbírálás alá esnek.

brother

Kiadás hónapja: 02/2019



D00WF2001-01
HUN
A verzió