

Ürün Güvenlik Kılavuzu

HL-L3210CW / HL-L3230CDN / HL-L3230CDW / HL-L3270CDW /
DCP-L3510CDW / DCP-L3551CDW / MFC-L3710CW /
MFC-L3735CDN / MFC-L3745CDW / MFC-L3750CDW /
MFC-L3770CDW

Brother Industries, Ltd.
15-1, Naeshiro-cho, Mizuho-ku, Nagoya 467-8561, Japonya

Ürünü çalıştırmaya çalışmadan önce veya herhangi bir bakım işlemi yapmadan önce bu kılavuzu okuyun. Bu talimatlara uyulmaması, yangın, elektrik çarpması, yanıklar veya boğulma dahil yaralanma veya mala zarar gelmesiyle sonuçlanabilir. Brother, ürün sahibinin bu kılavuzda anlatılan talimatları izlememesinden dolayı oluşan zarardan sorumlu değildir.

Bu kılavuzun kullanılması:

1. Ürününüzü kullanmadan önce tüm kılavuzu okuyun ve daha sonra başvurmak için saklayın.
2. Bu kılavuzda anlatılan talimatları dikkatle izleyin ve üründe işaretlenen tüm uyarılara ve talimatlara uyduğunuzdan daima emin olun.
3. Bu kılavuzu okuduktan sonra ürününüzün kullanımı ile ilgili herhangi bir sorunuz varsa, Brother müşteri hizmetleri veya yerel Brother bayiiniz ile iletişime geçin.
4. Tüm talimatları anladığınızdan emin olmak için dokümantasyonda kullanılan Semboller ve Kuralları öğrenin.

NOT

Daha gelişmiş talimatlar, bilgi ve ürün özellikleri için *İnternet Üzerinden Kullanım Kılavuzuna* bakınız. support.brother.com/manuals adresindeki *İnternet Üzerinden Kullanım Kılavuzu*'na bakınız.

Dokümantasyonda Kullanılan Semboller ve Kurallar

Aşağıdaki semboller ve kurallar dokümantasyon boyunca kullanılabilir.
Ürün üzerinde işaretlenmiş tüm uyarıları ve talimatları izleyin.

⚠ UYARI

UYARI kaçınılmadığı takdirde, ölüm veya ciddi yaralanmalara neden olabilecek potansiyel olarak tehlikeli bir durumu işaret eder.

⚠ DİKKAT

DİKKAT, kaçınılmadığı takdirde, küçük veya orta derecede yaralanmalarla sonuçlanabilen zararlı olabilecek durumları gösterir.

ÖNEMLİ

ÖNEMLİ kaçınılmadığı takdirde, mala zarar verebilecek veya ürün işlevselliğinin kaybolmasıyla sonuçlanabilecek zararlı olabilecek durumları gösterir.

NOT

NOT, çalışma ortamını, kurulum şartlarını veya özel kullanım şartlarını belirtir.



Elektrik Tehlikesi sembelleri, olası elektrik çarpmasına karşı sizi uyarır.



Yangın Tehlikesi sembelleri, yangın olasılığına karşı sizi uyarır.



Sıcak Yüzey sembelleri, ürünün sıcak parçalarına dokunmamanız gerektiği konusunda sizi uyarır.



Yasaklama sembelleri yapılmaması gerekenleri gösterir.

Kalın

Kalın yazı tipi ürünün kumanda panelindeki veya bilgisayar ekranındaki belirli tuşları tanımlar.

İtalik

İtalik yazı stili, önemli bir noktayı vurgular veya sizi ilgili başlığa yönlendirir.

Courier New

Courier New yazı tipindeki metin, ürünün LCD'sindeki mesajları tanımlar.

NOT

- Modellerin tümü her ülkede mevcut değildir.
- Bu kılavuzdaki çizimler HL-L3230CDW/ MFC-L3770CDW ile ilgilidir.

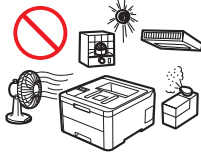
Derleme ve Yayınlama Bildirimi

Bu ürünün kılavuzları, basım zamanındaki en yeni ürün güvenlik bilgisini sağlamak üzere derlenip yayınlanmıştır. Bu kılavuzlarda bulunan bilgiler değişikliğe tabi olabilir.

En son kılavuzlar için support.brother.com adresinden bizi ziyaret edin.

Ürününüz İçin Güvenli Bir Yer Seçin

⚠ UYARI



Sıcaklığın 10 °C ve 32 °C arasında, nemin %20 ila %80 arasında kaldığı ve yağışmanın olmadığı bir yer seçin.



Ürünü ısıtıcı, klima, elektrikli vantilatör, buzdolabı veya su yakınına YERLEŞTİRMEYİN. Aksi halde su ürüne temas edebileceği için elektrik çarpması, kısa devre veya yangın çıkabilir (ısıtma/klima/havalandırma ekipmanının neden olduğu yağışma dahil).



Ürünü doğrudan güneş ışığına, yüksek ısıya, açık ateşe, aşındırıcı gazlara, neme ya da toza maruz BIRAKMAYIN. Aksi halde, ürüne zarar veren ve/veya çalışmaz hale getiren elektrik çarpması, kısa devre veya yangın riski vardır.



Ürünü, kimyasalların yakınındaki bir yere veya kimyasalların dökülebileceği bir yere YERLEŞTİRMEYİN. Kimyasalların ürün ile temas etmesi halinde, yangın veya elektrik çarpması riski olabilir. Özellikle benzen, tiner, aseton veya deodorant gibi sıvılar veya organik çözücüler, plastik kabı ve/veya kabloları eritebilir veya çözünmesine neden olabilir; bu da yangın veya elektrik çarpması riskine neden olur. Bunlar veya diğer kimyasallar ürünün arızalanmasına veya renginin atmasına neden olabilir.

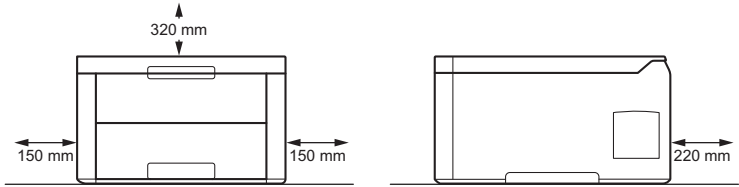


Ürünü, üründeki herhangi bir yuvayı veya açıklığı engelleyecek şekilde YERLEŞTİRMEYİN. Bu yuvalar ve açıklıklar havalandırma için sağlar. Makinenin havalandırmasını engelleme aşırı ısınmaya ve/veya yangına neden olabilir.

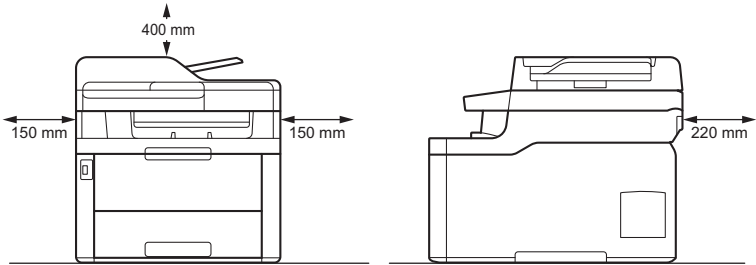
Bunun yerine:

- Çizimde gösterildiği gibi ürünün çevresinde minimum boşluğu koruyun.

Tarama işlevi olmayan ürünler



Tarama işlevi olan ürünler



- Ürünü sert, dengeli bir yüzeye yerleştirin.
- Bu ürünü radyatör veya ısıtıcının yakınına veya üzerine YERLEŞTİRMEYİN.
- Bu ürünü yeterli havalandırma sağlanmadığı sürece dolap içine yerleştirmeyin.

⚠ DİKKAT

Ürününüzü titreşim ve darbelerden uzak, düz, dengeli, sağlam bir yüzey (masa gibi) üzerine koyun. Ürünü bir telefon prizinin (yalnızca MFC modelleri) ve standart topraklı bir elektrik prizinin yakınına yerleştirin.

Ürünün etrafında özellikle çocukların bulunma ihtimali varsa, bu ürünü dengesiz bir el arabası, stand veya masa üzerine YERLEŞTİRMEYİN. Ürün ağırdır ve düşebilir, bu da size ve başkalarına zarar verebilir; ayrıca üründe ciddi hasara neden olabilir. Tarama işlevi bulunan ürünler için, tarayıcı camının kırılması halinde yaralanma riski de mevcuttur.

Ürününüzü yoğun olan yerlere yerleştirmekten kaçınınız. Yoğun bir yere yerleştirmeniz gerekiyorsa, ürünün yanlışlıkla düşürülmeyeceği güvenli bir konumda olduğundan emin olun, aksi halde sizin ve diğer insanların yaralanmasına neden olabilir ve üründe ciddi hasarlar oluşabilir.

Ürüne giden kablo ve kordonlara takılmama konusunda önlem alın.

Ürünün üzerine ağır nesnelere YERLEŞTİRMEYİN.

Ürünün çevresine bir nesne YERLEŞTİRMEYİN. Bu tür nesnelere acil durumda elektrik prizine erişimi engeller. Ürünün gerektiğinde prizden çıkarılabilmesi önemlidir.

Bu ürün yazdırma sırasında bazı kimyasal maddeler yayar ve ayrıca uzun süre veya yetersiz havalandırılan yerlerde kullanıldığında ozon gibi kokulu gazlar yayabilir. Optimum performans ve rahatlık için ürünü iyi havalandırılan bir yere yerleştirin.

ÖNEMLİ

- Ürününüzü mıknatıs içeren veya manyetik alan üreten aygıtların yanına YERLEŞTİRMEYİN. Aksi halde ürünün çalışması etkilenecek yazdırma kalitesi sorunlarına neden olabilir.
 - Ürününüzü hoparlörler veya Brother markasına ait olmayan kablosuz telefonlarının taban üniteleri gibi girişim yapan kaynakların yanına YERLEŞTİRMEYİN. Aksi halde ürünün elektronik bileşenlerle çalışmasına karışabilir.
-

Ürünü Güvenle Bağlama

UYARI



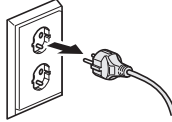
ELEKTRİKLE İLGİLİ TEHLİKELER

Bu bölümdeki uyarılara uyulmadığında elektrik çarpması riski olabilir. Ek olarak, yangın riski oluşturabilen kısa devre oluşturabilirsiniz.



Ürünün içinde yüksek gerimli elektrotlar bulunmaktadır. Temizleme gibi rutin bakım dahil ürünün içine erişmeden önce, telefon hattı kablosunu (yalnızca MFC modelleri) ve sonra elektrik prizinden güç kablosunu ve telefon/RJ-11 (yalnızca MFC modelleri) veya Ethernet/ RJ-45 kablolarını (yalnızca Ağ modelleri) üründen çıkardığınızdan emin olun.

Bu ürünün yuvalarından ve açıklıklarından içine herhangi bir nesne İTMEYİN, aksi halde tehlikeli gerilim noktalarına değebilir veya parçalara kısa devre yapabilir.



Fişin ıslak elle tutmayın. Aksi takdirde elektrik çarparabilirsiniz.



Fişin tamamen takıldığını her zaman kontrol edin. Kablo aşınmış veya yıpranmışsa kabloyu elle tutmayın veya ürünü KULLANMAYIN.



Elektrik fişini temizlemek için düzenli olarak prizden çıkarın. Kuru bir bez kullanarak fiş uçlarının diplerini ve aralarını temizleyin. Elektrik fişi uzun bir süre prizde takılı kalırsa, fiş uçları çevresinde toz birikerek kısa devreye neden olabilir ve yangınla sonuçlanabilir.



Bu ürünü parçalarına ayırmayın. Bu ürünü parçalarına ayırmak yangına veya elektrik çarpmasına neden olabilir.

Bu ürüne kendiniz bakım YAPMAYIN. Kapakları açmak veya çıkarmak, tehlikeli voltaj noktalarına ve diğer risklere maruz kalmanıza ve garantinizin geçersiz hale gelmesine neden olabilir. Tüm servis işlemleri için Brother müşteri hizmetleri'ne veya yerel Brother bayinize başvurun.



Metal donanım veya sıvı türünü ürünün elektrik fişi üzerine DÜŞÜRMEYİN. Elektrik çarpmasına veya yangına neden olabilir.



Ürünün içine su, diğer sıvılar veya metal nesnelere girerse, ürünün fişini hemen elektrik prizinden çekin ve Brother müşteri hizmetleri veya yerel Brother bayiinizle temasa geçin.



Bu ürün, derece etiketinde gösterilen aralık içinde bir AC güç kaynağına bağlanmalıdır (Derece etiketini makinenizin üzerinde bulabilirsiniz). Bir DC güç kaynağına veya dönüştürücüye bağlamayın. Ne tür bir güç kaynağı bulunduğunu bilmiyorsanız, kalifiye bir elektrikçi çağırın.

Ürünü Güvenle Kullanma

⚠ UYARI



ELEKTRİKLE İLGİLİ TEHLİKELER

Bu bölümdeki uyarılara uyulmadığında elektrik çarpması riski olabilir. Ek olarak, yangına yol açabilen kısa devreye neden olabilirsiniz.



Ürün düşürüldüyse veya kasası zarar görmüşse, elektrik çarpması riski olabilir. Ürünün fişini elektrik prizinden çıkarın ve Brother müşteri hizmetlerini veya bölgenizdeki Brother bayiini arayın.



Bu ürünü fırtınalı havalarda KULLANMAYIN. Uzak da olsa yıldırımdan dolayı elektrik çarpması ihtimali olabilir.



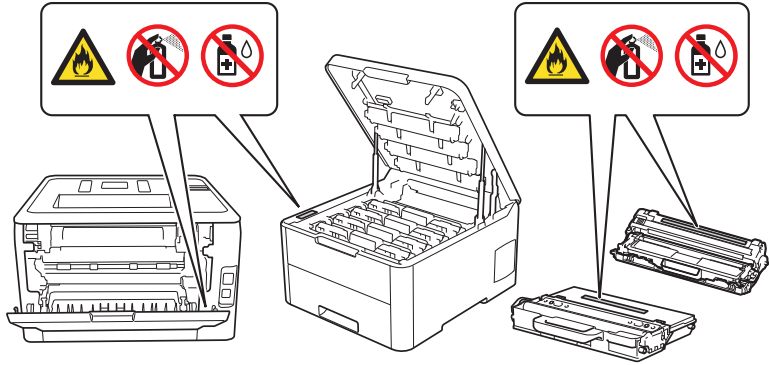
Toner kartuşları, toner kartuşu ve drum ünitesi düzeneği veya atık toner kutusunu ateşe atmayın veya yangına maruz kalabileceği yerlere KOYMAYIN. Patlayıp yaralanmalara neden olabilir.

YANGIN TEHLİKELERİ

Bu bölümdeki uyarılara uyulmadığında yangın riski olabilir.



Ürünün iç veya dış kısmını temizlemek için yanıcı maddeler, sprey tüpleri veya alkol ya da amonyak içeren organik solvent/sıvı **KULLANMAYIN**. Bunu yapma yangına neden olabilir. Bunun yerine, yalnızca kuru, havsız bez kullanın. Ürünü temizleme hakkında talimatlar için, *İnternet Üzerinden Kullanım Kılavuzu*'na bakın.



Ürünün içinde kağıt sıkışması veya kayıp kağıt parçaları olduğunda bu ürünü çalıştırmaya **ÇALIŞMAYIN**. Kağıdın fiksaj ünitesi ile uzun süre temas etmesi yangına neden olabilir.



Saçılmış toner temizlemek için elektrikli süpürge kullanmayın. Bu, toner tozunun elektrikli süpürge içinde tutuşup yangın çıkarmasına neden olabilir. Toner tozunu kuru, havsız, yumuşak bir bezle dikkatli bir şekilde temizleyin ve yerel yönetmeliklere uygun şekilde atın.

(Yalnızca kablosuz LAN işlevi olan modeller)

Ürünü medikal elektrikli bir ekipmanın yakınında **KULLANMAYIN**. Üründen yayılan radyo dalgaları medikal elektrikli ekipmanı etkileyebilir ve kaza veya yaralanmayla sonuçlanabilen bir arızaya neden olabilir.

Kalp pili kullanıcıları için:

Bu ürün zayıf manyetik alan oluşturur. Ürünün yakınındayken kalp pilinizin çalışmasında ters giden bir şeyler hissediyorsanız, üründen uzaklaşın ve hemen bir doktora başvurun.



Ürün üzerine klips, zımba teli veya ziynet eşyası gibi metal nesnelere **YERLEŞTİRMEYİN**. Bu nesnelere ürün içindeki elektrikli parçalara değerse, yangına veya elektrik çarpmasına neden olabilir.

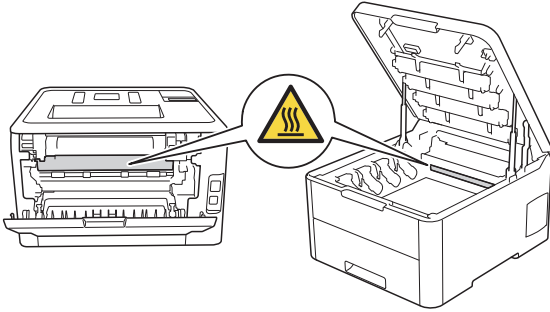


Ürünün üzerine su veya sıvı dolu bir kap **KOYMAYIN**. Kabin içindeki su veya sıvı, ürünün üzerine dökülebilir ve ürün içindeki elektrikli parçalara temas ederse yangına veya elektrik çarpmasına neden olabilir.



SICAK YÜZEY

Ürünü kullandıktan hemen sonra bazı iç parçaları son derece sıcak olacaktır. Ürünün iç parçalarına dokunmadan önce 10 dakika kadar soğumasını bekleyin.



Ürün anormal şekilde ısınır, duman çıkarsa keskin koku oluşursa veya yanlışlıkla üzerine sıvı dökerseniz, ürünü elektrik prizinden hemen çıkarın. Brother müşteri hizmetlerine veya bölgenizdeki Brother bayisine başvurun.

Bu ürünün ambalajında plastik torbalar kullanılmıştır. Plastik torbalar oyuncak değildir. Boğulma riskinden kaçınmak için bu torbaları bebek ve çocuklardan uzak tutun ve kurallara uygun bir şekilde atın.



(Yalnızca MFC modelleri)

Telefon hatlarını kurarken veya deęiřtirirken dikkatli olun. Telefon hattı duvar prizinden ıkarılmadıysa, yalıtılmamıř telefon tellerine veya terminallere kesinlikle dokunmayın.

Fırtınalı havalarda hibir zaman telefon hattı kurmayın. Islak veya ıslanabilecek bir yerde, rneęin, yoęuřma reten buzdolabı veya dięer aygıtların yakınındaki telefon duvar prizini kesinlikle kullanmayın.

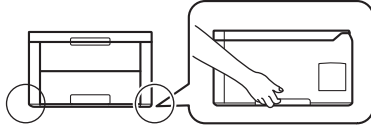


G Kablosu Gvenlięi:

- Bu rnde topraklı fiř bulunur. Bu fiř yalnızca topraklı bir elektrik prizine uyar. Bu bir gvenlik zellięidir. Fiři prize takamadıysanız, bir elektrikiden eski prizinizi deęiřtirmesini isteyin. Topraklı fiři amacına aykırı kullanmaya ALIřMAYIN.
- G kablosunun zerinde herhangi bir řey BIRAKMAYIN.
- Bu rn insanların kablonun zerine basabilecekleri bir yere YERLEřTİRMEYİN.
- Bu rn kablo gergin olacak řekilde veya zorlanacak řekilde bir yere YERLEřTİRMEYİN, aksi halde ařınabilir veya yıpranabilir.
- Kablo ařınmıř veya yıpranmıřsa kabloyu elle tutmayın veya rn KULLANMAYIN. rnnzn fiřini prizden ıkarırken, hasarlı/yıpranmıř kısma DOKUNMAYIN.
- AC g kablonun ortasından EKMEYİN; ortadan ekme kablonun fiřten ayrılmasına neden olabilir. Aksi takdirde elektrik arpabilir.
- Belirtilmeyen kabloları (veya isteęe baęlı cihazları) KULLANMAYIN. Aksi halde yangına veya yaralanmalara neden olabilir. Ykleme kullanım kılavuzuna gre dzgn yapılmalıdır.
- Brother herhangi bir tr uzatma kablosu KULLANMAMANIZI nemle nerir.
- Bu rn g kablosunu hibir řeyin kısırtmayacaęı veya sıkıřtırmayacaęı bir řekilde konumlandırılmalıdır.
- *Hızlı Kurulum Kılavuzu* iinde aıklanan uygun kablo zelliklerini karřılamayan bir kablo KULLANMAYIN. Aksi halde yangına veya yaralanmalara neden olabilir. rnle birlikte g kablosu verilmiřse, YALNIZCA birlikte verilen kabloyu kullanın. Kurulum *Hızlı Kurulum Kılavuzu*nda aıklandıęı řekilde doęru řekilde yapılmalıdır.

DİKKAT

rn tařırken izimde gsterildięi gibi tařıyın.

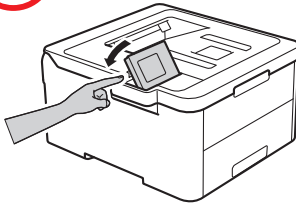
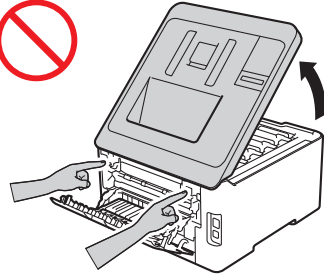
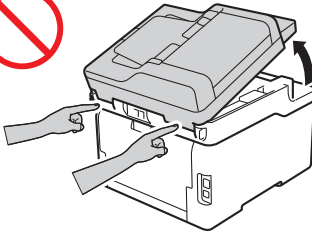
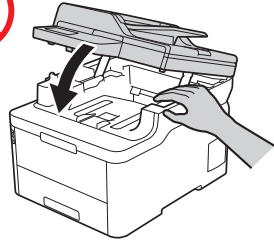
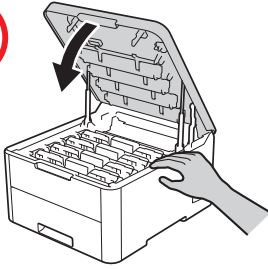


(DCP-L3510CDW/DCP-L3551CDW/MFC-L3710CW/MFC-L3735CDN/MFC-L3745CDW/
MFC-L3750CDW/MFC-L3770CDW)

Olası yaralanmaları önlemek için en az iki kişi önden ve arkadan tutarak ürünü kaldırmalıdır.



Yaralanmaları önlemek için, parmaklarınızı çizimlerde gösterilen alanlara koymamaya dikkat edin.



HL-L3270CDW

Uzun süre kullanılmayacaksa güvenliğinizi için ürünü elektrik prizinden çıkarın.

Bu ürün dahil olmak üzere birden fazla sayıda aygıtın USB kablolar üzerinden bir bilgisayara bağlı olması durumunda, ürünün metal aksamına dokunduğunuzda elektrik yükü hissedebilirsiniz.

Bazı ürünler ve/veya kartonları silika jel paket içerir. Silika jel paketini yemeyin; atın. Yutarsanız hemen tıbbi yardım alın.

Toner kartuşu parçalarına ayırmaya **ÇALIŞMAYIN**. Toner tozu sızarsa, solumaktan veya derinizle temas etmesinden kaçınin.

Toner kartuşlarını çocukların ulaşamayacakları bir yerde tutun. Toner tozu yutulursa hemen bir doktora başvurun.

Toner kartuşu ve drum ünitesi grubunu, toner dökülmesine veya sıçramasına karşı altına atılabilir bir kağıt sererek temiz, düz bir yüzeye yerleştirmenizi öneririz. Ellerimize veya göyünize toner sıçarsa, derhal soğuk suyla silin veya yıkayın.

Tonerle temas ederseniz, şu talimatları izleyin:

- Soluma

Ani tıbbi müdahale edinin. Kazayla solumanız durumunda, hemen taze hava olan bir yere gidin, sonra tıbbi yardım alın.

- Ciltle temas

Bulaşmış kıyafetleri hemen çıkarın ve etkilenen cildi bol su veya sabunlu su ile yıkayın.

- Gözle temas

Tıbbi müdahale edinin. Toner gözlere girdiyse, gözleri hemen bol suyla en az 15 dakika boyunca sürekli yıkayın.

- Yutma

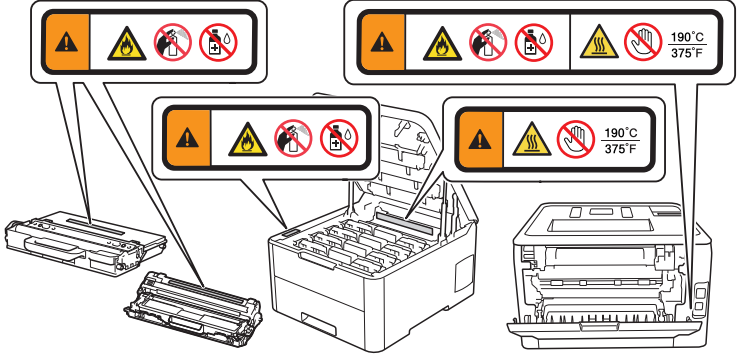
Ani tıbbi müdahale edinin. Ağzınızı suyla yıkayın ve 200 - 300 ml (bir bardak) su için.

Elinizi kağıdın kenarına **SÜRMEYİN**. Kağıdın ince ve keskin kenarları yaralanmaya neden olabilir.

ÖNEMLİ

- Ürün performansındaki fark edilebilir bir değişiklik servis gereksinimi olduğunu gösterebilir.
- Ürününüzü duvar anahtarları veya otomatik zamanlayıcılarla kontrol edilen bir elektrik prizine veya önemli miktarda elektrik gerektiren büyük bir cihazla veya başka ekipmanla aynı devreye bağlamayın. Güç kaynağını engelleyebilir. Güç kaynağını engelleme ayrıca ürünün belleğinden bilgi silebilir ve güç kaynağının tekrarlanan döngüsü ürüne zarar verebilir.

- Aygıtla gelen kartuşları değiştirmek için orijinal toner kartuşları kullanmanızı öneririz. Orijinal olmayan toner kartuşları makineye hasar verebilir. Ayrıca renkte veya depolama dayanıklılığında farklarla da sonuçlanabilir. (Orijinal olmayan toner kartuşlarının tamamı bu sorunlara neden olmaz.)
- Ürünün içindeki dikkat veya uyarı etiketlerini ÇIKARMAYIN veya ZEDELEMİYİN.



- Ürünün üzerine nesne KOYMAYIN. Aksi halde ürünün arızalanmasına neden olabilir.
- Çalıştırma talimatlarını uygularken ürün normal çalışmazsa, yalnızca çalıştırma talimatlarında bulunan kontrolleri ayarlayın. Kontrollerin hatalı ayarlanması ürüne zarar verebilir ve yetkili teknisyenin ürünü normal çalışmasına geri döndürmesi uzun sürebilir.

Önemli Bilgiler

Önemli Güvenlik Talimatları

1. Bu üründe iki veya üç pin içeren, topraklama türü bir fiş bulunur. Bu fiş yalnızca topraklı türde prize takılır. Bu bir güvenlik özelliğidir. Fişi prize takmadıysanız, eski prizinizi değiştirmesi için bir elektrikçiye başvurun. Topraklı-türde fişi amacına aykırı KULLANMAYIN.
2. Bu ürünle verilen güç kablosunun üzerine herhangi bir şey KOYMAYIN. Güç kablosunun üzerine basılmasına izin VERMEYİN.
3. Yazdırma sırasında bir belgeye DOKUNMAYIN.
4. Hiçbir zaman kabin yuvalarından ürünün içine herhangi bir nesne itmeyin, tehlikeli gerilim noktalarına dokunabilir ya da yangın veya elektrik çarpması riskiyle sonuçlanacak şekilde parçalar kısa devre olabilir. Hiçbir zaman ürün üzerine herhangi bir sıvı dökmeyin.
5. Bu ürünü prizden çıkarın ve aşağıdaki durumlarda servis için Yetkili Servis Personeline başvurun:

- Güç kablosu zarar görmüşse veya yıpranmışsa.
- Ürüne sıvı döküldüyse.
- Ürün yağmur veya suya maruz kaldıysa.
- Çalıştırma talimatları izlendiği halde ürün normal olarak çalışmıyorsa. Yalnızca çalıştırma talimatları kapsamındaki kontrolleri ayarlayın. Diğer kontrollerin hatalı ayarlanması ürüne zarar verebilir ve yetkili teknisyenin ürünü normal çalışmasına geri döndürmesi uzun sürebilir.
- Ürün düşürüldüyse veya kasa zarar gördüyse.
- Ürünün performansında servis gerektirdiğini gösteren fark edilir bir değişiklik olduysa.

UYARI



Elektrik çarpması riskine karşı koruma için, ekipmanda servis, değişiklik veya montaj yapmadan önce her zaman tüm kabloların prizle olan bağlantısını kesin.

ÖNEMLİ

- Bu ekipman, telefon şirketinin sağladığı veya taraf hatlarına bağlanan paralı hizmet hatlarında kullanılamaz. (Yalnızca MFC modelleri)
- Brother doğrudan, özel veya sonuçta meydana gelen hasarlar dahil bu bilgileri kullanmanızdan doğan finansal veya diğer sorumlulukları kabul etmez. Bu belge ile uzatılan veya verilen bir garanti yoktur.

Ürün Garantis ve Sorumluluk

Bu kılavuzda bulunan hiçbir hüküm var olan ürün garantilerini etkilemez ve ek herhangi bir ürün garantisini kabul edilemez. Bu kılavuzdaki güvenlik talimatlarına uyulmaması ürünün garantisini geçersiz kılabilir.

UYARI



Bu ürünü örneğin, küvet, lavabo, mutfak lavabosu veya bulaşık makinesi, ıslak bodrum veya yüzme havuzu yakını gibi su yakınında KULLANMAYIN.



Bu ürünü şimşekli fırtınalar sırasında kullanmaktan kaçının. Yıldırımdan kaynaklanan dolaylı bir elektrik çarpması riski olabilir.



Bu ürünü yakınlardaki bir gaz kaçağını bildirmek için KULLANMAYIN.



Yalnızca bu ürünle birlikte verilen güç kablosunu (kutuya dahil edilmişse) kullanın.

Aygıtın bağlantısını kesme



Bu ürün, kolaylıkla erişilebilen bir elektrik prizinin yakınına kurulmalıdır. Acil bir durumda gücü tamamen kesmek için güç kablosunun elektrik priziyle olan bağlantısını kesmeniz gerekir.

Onay Bilgileri (Yalnızca MFC Modelleri)

BU EKİPMAN, UYGUN KONEKTÖRE YERLEŞTİRİLMİŞ İKİ TELLİ ANALOG PSTN HATTI İLE KULLANILMAK ÜZERE TASARLANMIŞTIR.

Brother, bu ürünün orijinal olarak satın alındığı ülke dışında bir yerden düzgün olarak çalışamayabileceğini belirtir ve bu ürün başka bir ülkenin kamu telekomünikasyon hatlarını kullandığında düzgün çalışacağını garanti etmez.

Uyumluluk Bildirimi

Brother Industries, Ltd.

15-1, Naeshiro-cho, Mizuho-ku, Nagoya 467-8561 Japonya

bu ürünün, Avrupa Topluluğunda uygulanan ilgili tüm direktif ve düzenlemelerin gerekli gereksinimlerine uyduğunu beyan ederiz.

Uyumluluk Bildirimi (DoC) web sitemizden indirilebilir. Şu adresi ziyaret edin

support.brother.com ve:

→ “Kılavuzlar”ı seçin

→ modelinizi seçin.

Bildirimizin PDF dosyası olarak indirilecektir.

RE 2014/53/EU için Uygunluk Beyanı (Radyo arayüzleri olan modellerde uygulanabilir)

Biz, Brother Industries, Ltd.

15-1, Naeshiro-cho, Mizuho-ku, Nagoya 467-8561 Japonya

bu ürünlerin RE 2014/53/EU hükümlerine uygun olduğunu beyan ederiz. Uygunluk Beyanı'nın bir kopyasını aşağıdaki yönergeleri izleyerek Uygunluk Beyanı bölümünden indirebilirsiniz.

Kablosuz LAN (Yalnızca Kablosuz LAN İşlevi Olan Modeller)

Bu Yazıcı/Çok İşlevli Yazıcı Kablosuz LAN'ı destekler.

Frekans bantları: 2400 - 2483,5 MHz

Frekans bantlarında iletilen maksimum radyo frekansı gücü: 20 dBm'den (e.i.r.p) az

NFC (Yalnızca NFC İşlevi Olan Modeller)

Bu Yazıcı/Çok İşlevli Yazıcı NFC'yi (Yakın Alan İletişimi) destekler.

Frekans bantları: 13,553 - 13,567 MHz

LAN Bağlantısı (Yalnızca Kablolü LAN İşlevi Olan Modeller)

⚠ DİKKAT

Bu ürünü aşırı gerilime maruz kalan bir LAN bağlantısına BAĞLAMAYIN.

WEEE ve Pil Direktifleriyle Uyumlu Geri Dönüşüm Bilgileri



Ürün Markası



Pil Markası

Yalnızca Avrupa Birliği

Ürün/pil yukarıdaki geri dönüşüm simgelerinden bir tanesinin işaretini taşımaktadır. Bu, ürün/pil ömrünün sonunda ürünün uygun bir topla noktasına ayrıca atmalısınız ve normal ev atıklarıyla birlikte atmamanız gerekliliğini, belirtmektedir.

Türkiye RoHS Uygunluk Bildirisi

EEE Yönetmeliğine Uygundur.

Ticari Markalar

BROTHER, Brother Industries, Ltd.'nin ticari markası veya tescilli ticari markasıdır.

Microsoft ve Windows, Microsoft Corporation'ın Amerika Birleşik Devletleri ve/veya diğer ülkelerde tescilli ticari markalarıdır.

App Store, iPad, iPhone, iPod touch ve Mac, Apple Inc. şirketinin Amerika Birleşik Devletleri ve diğer ülkelerde tescilli ticari markalarıdır.

AirPrint ve AirPrint logosu Apple Inc.'in ABD ve diğer ülkelerde tescilli ticari markalarıdır.

Wi-Fi, Wi-Fi Alliance®'in tescilli ticari markasıdır.

Android, Google Inc.'in ticari markasıdır.

Google Play, Google Inc.'in ticari markasıdır.

Mopria® ve Mopria® logosu Mopria Alliance, Inc.'in Amerika Birleşik Devletleri ve diğer ülkelerde tescilli ticari markaları ve hizmet markalarıdır. Yetkisiz kullanımı kesinlikle yasaktır.

Bu kılavuzda yazılımından bahsedilen her şirket kendi mülkiyet programlarına özgü Yazılım Lisans Anlaşması'na sahiptir.

Yazılım Ticari Markaları

FlashFX®, Datalight, Inc.'in tescilli ticari markasıdır.

FlashFX® Pro™, Datalight, Inc.'in ticari markasıdır.

FlashFX® Tera™, Datalight, Inc.'in ticari markasıdır.

Reliance™, Datalight, Inc.'in ticari markasıdır.

Reliance Nitro™, Datalight, Inc.'in ticari markasıdır.

Datalight®, Datalight, Inc.'in tescilli ticari markasıdır.

Brother ürünleri, ilgili dokümanlar ve diğer materyallerde görünen şirketlerin tüm ticaret adları ve ürün adları ilgili şirketlerin ticari markaları veya tescilli ticari markalarıdır.

Açık Kaynak Lisansı Açıklamaları

Bu ürün açık kaynak yazılımı içerir.

Açık Kaynak Lisanslama Açıklamalarını ve Telif Hakkı Bilgilerini görüntülemek için Brother Solutions Center'ın support.brother.com adresindeki modelinizin ana sayfasında kılavuz indirme seçimi bölümü gidin.

Telif Hakkı ve Lisans

©2018 Brother Industries, Ltd. Tüm hakları saklıdır.

Bu ürün aşağıdaki satıcıların geliştirdiği yazılımı içerir:

©1983-1998 PACIFIC SOFTWARES, INC. TÜM HAKLARI SAKLIDIR.

©2008 Devicescape Software, Inc. Tüm hakları saklıdır.

Bu ürün ZUKEN ELMIC, Inc. tarafından geliştirilen "KASAGO TCP/IP" yazılımını içerir.

Telif Hakkı 1989-2014 Datalight, Inc., Tüm hakları saklıdır.

FlashFX® Telif Hakkı 1998-2014 Datalight, Inc.

ABD Patent Şirketi 5,860,082/6,260,156

Brother Müşteri Hizmetleri

Müşteri Hizmetleri

Bölgenizdeki Brother ofisinin iletişim bilgileri için www.brother.com adresini ziyaret edin.

Servis Merkezi Bölgeleri

Ülkenizdeki servis merkezleri için, bölgenizdeki Brother Ofisi ile temasa geçin. Yerel ofislerin adres ve telefon bilgilerini www.brother.com adresinde bölge ve ülkenizi seçerek bulabilirsiniz.

Kopyalama veya Tarama Ekipmanının Yasa Dışı Kullanımı (Yalnızca tarama işlevi olan ürünler)

Bazı öğelerin veya dokümanların sahtekarlık amacıyla yeniden üretilmesi bir suçtur. Aşağıda, kopyalarının üretilmesi yasadışı olabilecek dokümanların ayrıntılı olmayan bir listesi verilmektedir. Belirli bir öğe veya belge hakkında şüphelenir veya legal danışmanınız ve/veya ilgili legal yetkililerle birlikte kontrol etmenizi öneririz:

- Para
- Bonolar veya diğer borç sertifikaları
- Mevduat bonusu
- Silahlı kuvvetler görev veya sevk kağıtları

- Pasaportlar
- Posta pulları (iptal edilmiş veya iptal edilmemiş)
- Göçmenlik belgeleri
- Sosyal yardım belgeleri
- Kamu kurumlarının düzenlediđi çek veya belgeler
- Kimlik kartları veya rütbe işaretleri

Ayrıca, sürücü belgeleri ve/veya motorlu araçların Ruhsatları bazı ulusal yasalara göre kopyalanmamalıdır ve taranmamalıdır.

Üzerinde telif hakkı olan çalışmaların kopyalanması veya taranması legal değildir; telif hakkı olan çalışmanın bölümleriyle ilgili "adil kullanım" istisnası hariç. Birden fazla kopya uygunsuz kullanım olduğunu gösterir. Sanat eserleri telif hakkı olan çalışmalarla eşit değerlendirilmelidir.

brother

Yayınlanma Tarihi: 02/2019



Brother
Earth

www.brotherearth.com



D00WF9001-01
TUR
Sürüm A