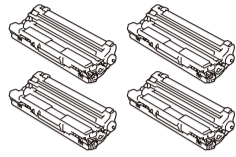
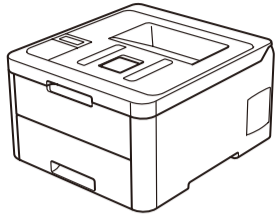


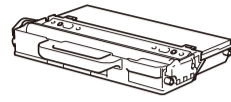
Разопаковане на устройството и проверка на компонентите



Модул на барабана и блокове на тонер касетите*
(черно, синьо, червено и жълто)



Ръководство за бързо инсталиране



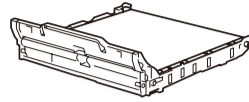
Кутия за отпадъчен тонер*



Инсталационен диск от Brother



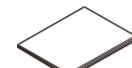
Ръководство за безопасност



Модул на ремъка*



Захранващ кабел



Ръководство за основните функции
(само за някои модели)

* Вече поставени в устройството

ЗАБЕЛЕЖКА:

- Компонентите, включени в комплекта, може да се различават в зависимост от държавата, в която се намирате.
- Наличните интерфейси за връзка може да са различни в зависимост от модела.
- Не са включени интерфейсни кабели. Трябва да закупите правилния интерфейсен кабел, ако ви е нужен такъв.

USB кабел

Препоръчваме ви да използвате USB 2.0 кабел (тип A/B), не по-дълъг от 2 метра.

Мрежов кабел (HL-L3230CDN / HL-L3230CDW / HL-L3270CDW)
Използвайте прав кабел тип "усукана двойка" категория 5 (или по-висока).

- На илюстрациите в това *Ръководство за бързо инсталиране* е показано устройството HL-L3230CDW.
- Ръководството за основните функции* за устройството се предлага в отпечатан вид или е записано в инсталационния диск от Brother, включен в комплекта.

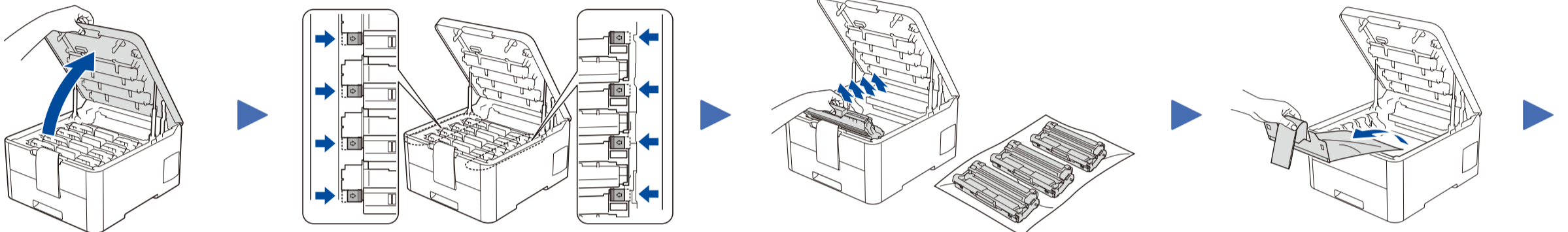
Защитен мрежов достъп

Паролата по подразбиране на устройството ви е на етикета на гърба на устройството (предхожда се от "Pwd"). Настоятелно ви препоръчваме да я смените, за да защитите устройството си от неупълномощен достъп.

Гледайте нашите видео ЧЗВ за помощ при настройката на устройството Brother: support.brother.com/videos.

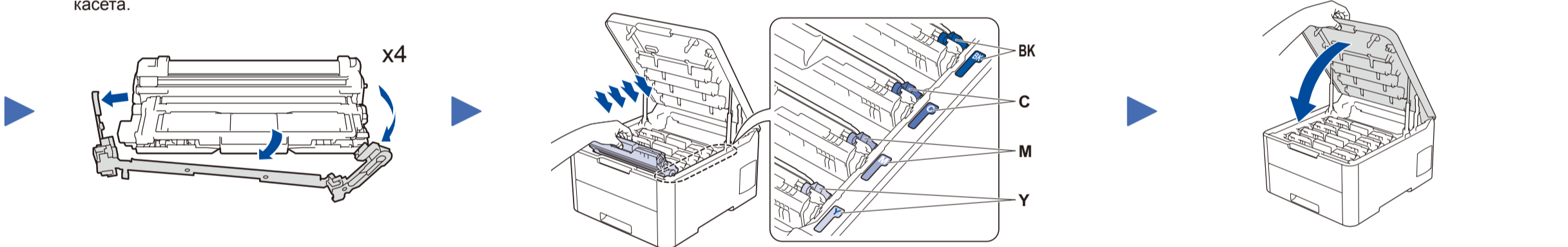
1 Отстранете опаковъчните материали и поставете отново модула на барабана и блока на тонер касетата

Отстранете цялата синя опаковъчна лента. Плъзнете всичките осем жълти блокировки на барабана.



Отстранете оранжевата част на всяка касета.

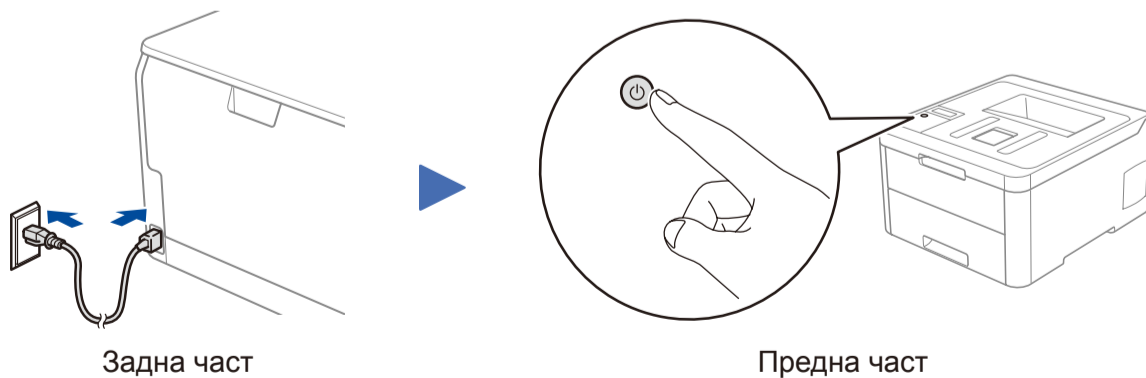
Поставете плътно.



2 Заредете хартия в тавата за хартия



3 Свържете захранващия кабел и включете устройството



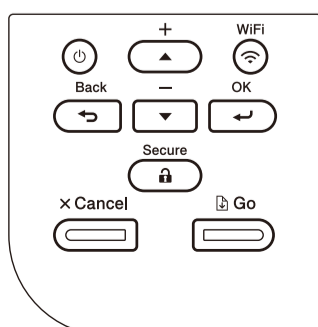
Задна част

Предна част

4 Изберете вашия език (при необходимост)

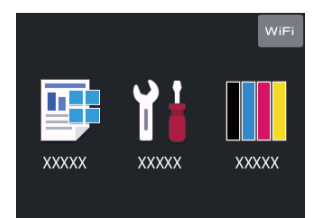
■ За моделите с LCD дисплей

- Натиснете ▼ или ▲, за да изберете [Initial Setup (Инициал. настр)], след което натиснете **OK**.
- Натиснете ▼ или ▲, за да изберете [Local Language (Локален език)], след което натиснете **OK**.
- Натиснете ▼ или ▲, за да изберете език, след което натиснете **OK**.
- Натиснете **Cancel (Отказ)**.



■ За моделите със сензорен екран

- На сензорния екран на устройството натиснете [Settings (Настройки)] > [All Settings (Всички настройки)] > [Initial Setup (Инициал. настр)] > [Local Language (Локален език)].
- Натиснете вашия език.
- Натиснете [Done].



5 Изберете друго устройство за свързване към устройството

Компютър

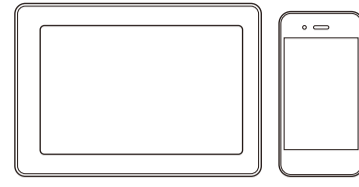


Преминете към **6** и следвайте инструкциите.

ЗАБЕЛЕЖКА:

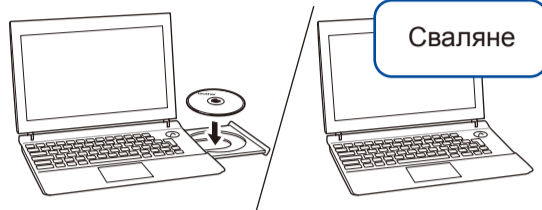
(За HL-L3210CW / HL-L3230CDW)
Препоръчваме ви да конфигурирате настройките за безжична мрежа от вашия компютър.

Мобилно устройство



Преминете към **7** и следвайте инструкциите.

6 Свързване към компютър



Поставете инсталационния диск в CD/DVD устройството или изтеглете Пакета с пълна версия на драйвера и софтуера от:

За Windows®: support.brother.com/windows

За Mac: support.brother.com/mac

Ако използвате на компютъра си пусната наскоро на пазара операционна система, посетете посочените по-горе уеб сайтове, за да получите актуализирана информация за драйвера и софтуера.

Brother редовно актуализира фърмуера, за да добавя функции и да прилага корекции на грешките. За да проверите кой е най-новият фърмуер, посетете support.brother.com/up7.

▶ Следвайте инструкциите и подканите на екрана.

▶ **Готово**

За Windows®:

Ако екранът на Brother не се покаже автоматично, отидете на **Компютър (Този компютър)**. Щракнете двукратно върху иконата на CD/DVD-ROM диска и след това върху **start.exe**.

За Mac:

За пълна функционалност на драйвера препоръчваме при добавяне на принтер да изберете **драйвер CUPS**.

Не можете да се свържете? Проверете следното:



Безжична мрежа



Кабелна мрежа



USB връзка

▶ Рестартирайте безжичната точка за достъп/маршрутизатора (ако е възможно).

▶ Изключете кабела.

▶ Рестартирайте устройството и компютъра и след това отидете на **6**.

▶ Ако все още не можете да се свържете, отидете на **7**.

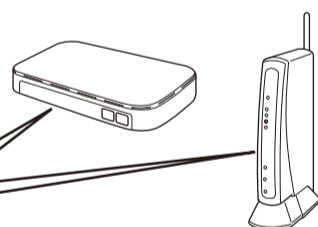
▶ Ако все още не можете да се свържете, посетете support.brother.com за отговори на ЧЗВ и за отстраняване на неизправности.

7 Алтернативна безжична настройка

Намерете SSID (името на мрежата) и мрежовия ключ (паролата) на безжичната точка за достъп/маршрутизатора и ги запишете в таблицата, предоставена по-долу.

SSID (име на мрежата)	
Мрежов ключ (парола)	

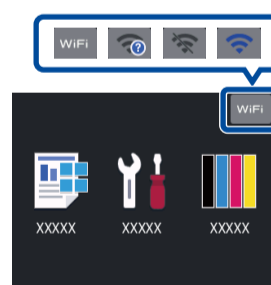
SSID: XXXXXXXX
Мрежов ключ: XXXX



Ако не можете да намерите тази информация, се обърнете към мрежовия администратор или производителя на безжичната точка за достъп/маршрутизатора.

■ За моделите с LCD дисплей
За да изберете опция от всяко меню, натиснете **▲** или **▼**, а след това натиснете **OK** за потвърждение. Изберете [Мрежа] > [WLAN] > [Помощ. за настр].

■ За моделите със сензорен екран
Натиснете **WiFi** > [Помощ. за настр] > [Да].



Дори ако нямате безжична точка за достъп/маршрутизатор, можете да свържете друго устройство директно към устройството. За допълнителна помощ относно безжичните мрежи отидете на support.brother.com/wireless-support.

Изберете SSID (име на мрежата) на безжичната точка за достъп/маршрутизатора и въведете мрежовия ключ (паролата).

▶ Когато безжичната настройка е успешна, на сензорния екран/LCD дисплея се показва [Свързан].

▶ Ако настройката е неуспешна, рестартирайте устройството на Brother и безжичната точка за достъп/маршрутизатора, а след това повторете **7**.

За компютър

▶ Отидете на **6**, за да инсталирате софтуера.

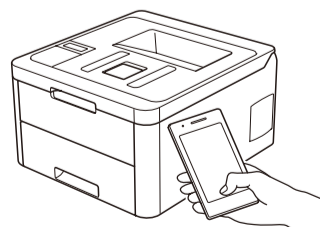
За мобилно устройство

▶ Отидете на **8**, за да инсталирате приложения.

8 Печат от мобилно устройство

Мобилното ви устройство трябва да е свързано към същата безжична мрежа като устройството ви на Brother.

Brother SupportCenter е мобилно приложение, което предоставя най-новата помощна информация за вашия продукт Brother. Посетете App Store или Google Play™, за да го свалите.



AirPrint е на разположение за всички поддържани устройства с iOS, включително iPhone, iPad и iPod touch. Не е нужно да сваляте никакъв софтуер, за да използвате AirPrint. За повече информация прегледайте *Онлайн Ръководството за потребителя*.

Свалете и инсталирайте приложението Mopria® Print Service от Google Play™, като използвате вашето устройство с Android™.

Свалете и инсталирайте нашето безплатно приложение **Brother iPrint&Scan** от магазин за мобилни приложения, като App Store, Google Play™ или Microsoft® Store, като използвате мобилното си устройство.

Приложения по избор

Можете да печатате от мобилното си устройство посредством различни приложения. За указания прегледайте *Онлайн Ръководството за потребителя*.



Допълнително съдействие относно безжичните мрежи: support.brother.com/wireless-support

За отговори на често задавани въпроси и за отстраняване на неизправности, както и за изтегляне на софтуер и ръководства, посетете support.brother.com. За спецификации на продукта прегледайте *Онлайн Ръководството за потребителя*.