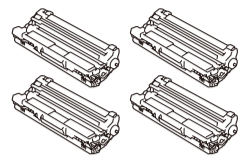
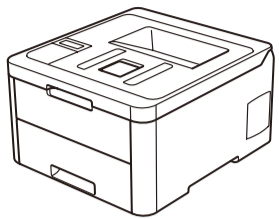
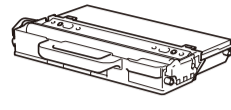


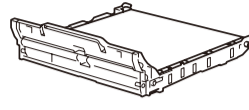
Het apparaat uitpakken en de onderdelen controleren



Toner cartridges inclusief drumeenheid*
(zwart, cyaan, magenta en geel)



Toneropvangbak*



Riemenheid*



Installatie-cd-rom van Brother



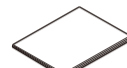
Stroomkabel



Installatiehandleiding



Handleiding product veiligheid



**Referentie gids
(alleen voor bepaalde modellen)**

* Reeds in het apparaat geïnstalleerd

OPMERKING:

- De meegeleverde onderdelen kunnen per land verschillen.
- De beschikbare verbindingsovergangen wisselen afhankelijk van het model.
- Interfacekabels zijn niet inbegrepen. Schaf de juiste interfacekabel zo nodig zelf aan.

USB-kabel

Wij raden u aan om een USB 2.0-kabel (type A/B) te gebruiken die niet langer is dan 2 meter.

Netwerkkabel (HL-L3230CDN / HL-L3230CDW / HL-L3270CDW)

Gebruik een rechtstreekse categorie 5 (of hoger) twisted-pair-kabel.

- De afbeeldingen in deze *Installatiehandleiding* hebben betrekking op de HL-L3230CDW.
- De *Referentie gids* van dit apparaat is beschikbaar in gedrukte vorm of staat op de installatie-cd-rom van Brother die in de doos zit.

Beveiligde toegang tot het netwerk

U vindt het standaardwachtwoord op het label aan de achterzijde van het apparaat (achter "Pwd"). Het verdient aanbeveling het wachtwoord van het apparaat te wijzigen om ongeautoriseerde toegang te voorkomen.

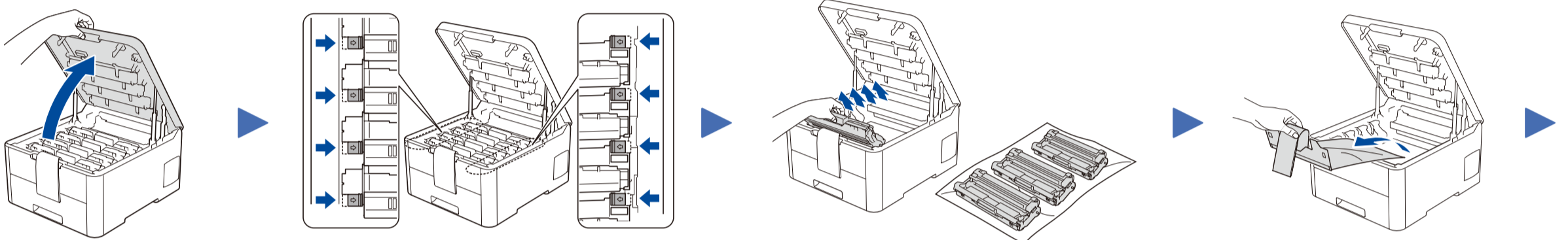


Bekijk onze Veelgestelde vragen met video voor hulp bij het configureren van uw Brother-apparaat: support.brother.com/videos

1 Verwijder de verpakkingsmaterialen en installeer de drumeenheid en tonercartridge opnieuw

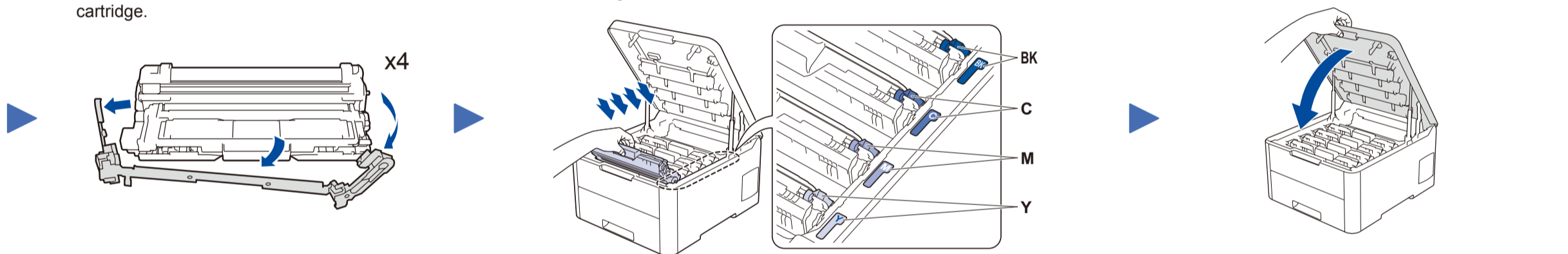
Verwijder alle blauwe verpakkingsstape.

Verschuif alle acht de gele drumvergrendelingen.

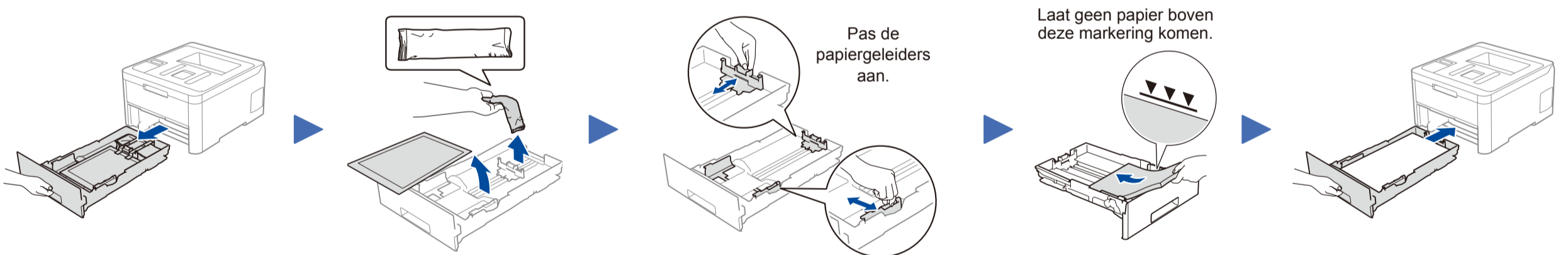


Verwijder het oranje onderdeel van elke cartridge.

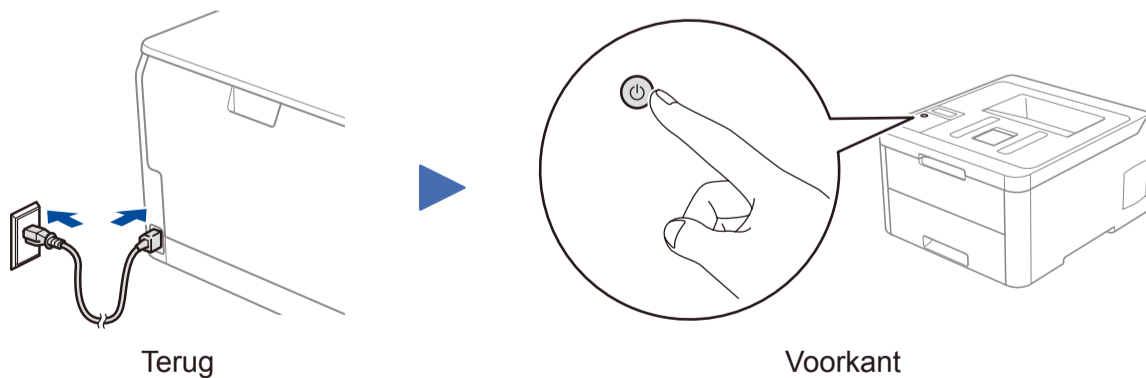
Duw goed aan.



2 Plaats papier in de papierlade



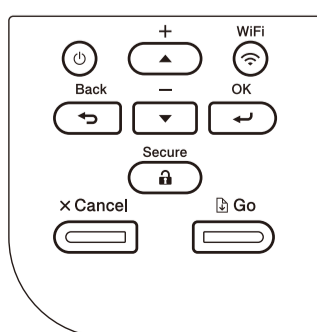
3 Sluit het netsnoer aan en zet het apparaat aan



4 Selecteer uw taal (indien nodig)

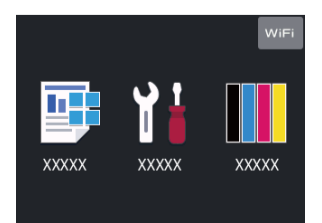
■ Voor modellen met LCD

1. Druk op ▼ of ▲ om [Initial Setup (Stand. instel.)] te selecteren en druk vervolgens op **OK**.
2. Druk op ▼ of ▲ om [Local Language (Taalkeuze)] te selecteren en druk vervolgens op **OK**.
3. Druk op ▼ of ▲ om uw taal te selecteren en druk vervolgens op **OK**.
4. Druk op **Cancel (Annuleren)**.



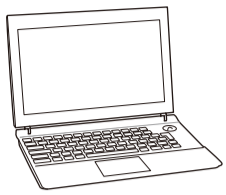
■ Voor Touchscreen-modellen

1. Druk op het touchscreen van het apparaat op **[Settings (Instell.)] > [All Settings (Alle instell.)] > [Initial Setup (Stand. instel.)] > [Local Language (Taalkeuze)]**.
2. Druk op uw taal.
3. Druk op **[OK]**.



5 Selecteer een apparaat dat met uw Brother-apparaat moet worden verbonden

Computer

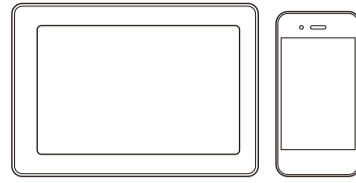


Ga naar **6** en volg de instructies.

OPMERKING:

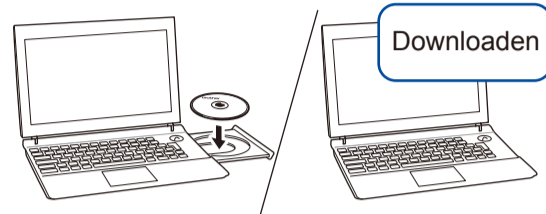
(Voor HL-L3210CW / HL-L3230CDW)
We raden u aan om de draadloze instellingen te configureren met uw computer.

Mobiel apparaat



Ga naar **7** en volg de instructies.

6 Uw computer aansluiten



Plaats de installatie-cd-rom in uw cd/dvd-station, of download het Compleet pakket van drivers & software via:

Voor Windows®: support.brother.com/windows

Voor Mac: support.brother.com/mac

Wanneer u een recent uitgegeven besturingssysteem gebruikt op uw computer, gaat u naar de bovenstaande websites voor een geüpdatete driver en informatie over de software.

▶ **Volg de aanwijzingen op het scherm en opdrachten.**

Voor Windows®:

Als het Brother-scherm niet automatisch verschijnt, gaat u naar **Computer (Deze pc)**. Dubbelklik op het pictogram van de cd/dvd-rom en dubbelklik dan op **start.exe**.

Voor Mac:

Om alle functies van de driver volledig te benutten, raden wij u aan om de **CUPS-driver** te kiezen wanneer u een printer toevoegt.

▶ **Voltooid**

Brother zorgt regelmatig voor updates van de firmware om functies toe te voegen en problemen te verhelpen. Ga naar support.brother.com/up7 voor de meest recente firmware.

Geen verbinding? Controleer het volgende:

Draadloos netwerk

▶ Start uw draadloze toegangspunt/router opnieuw op (indien mogelijk).

Bedraad netwerk

▶ Koppel de kabel los.

USB-aansluiting

▶ Start uw apparaat en uw computer opnieuw op, en ga dan naar **6**.

▶ Wanneer u nog steeds geen verbinding kunt maken, gaat u naar **7**.

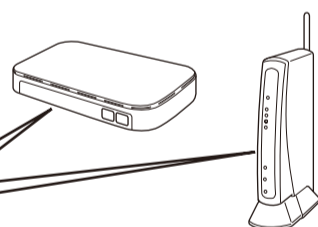
▶ Wanneer u nog steeds geen verbinding kunt maken, gaat u naar support.brother.com voor Veelgestelde vragen en probleemoplossing.

7 Alternatieve draadloze verbinding instellen

Zoek op uw draadloze toegangspunt/router op wat uw SSID (netwerknnaam) en netwerksleutel (wachtwoord) zijn en noteer deze gegevens in onderstaande tabel.

SSID (netwerknnaam)	
Netwerksleutel (wachtwoord)	

SSID: XXXXXXXX
Netwerksleutel: XXXX



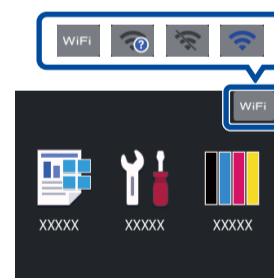
Als u deze gegevens niet kunt vinden, raadpleegt u uw netwerkbeheerder of de fabrikant van het draadloze toegangspunt/router.

■ Voor modellen met LCD

Om een menuoptie te selecteren, drukt u op **▲** of **▼** en daarna drukt u op **OK** om te bevestigen. Selecteer [Netwerk] > [WLAN] > [Inst. Wizard].

■ Voor Touchscreen-modellen

Druk op **WiFi** > [Inst. Wizard] > [Ja].



Ook wanneer u geen draadloze toegangspunt/router heeft, kunt u een rechtstreekse verbinding instellen tussen uw apparaat en uw Brother-apparaat. Ga naar support.brother.com/wireless-support voor aanvullende ondersteuning voor een draadloos netwerk.

Selecteer de SSID (netwerknnaam) voor uw toegangspunt/router en voer de netwerksleutel (het wachtwoord) in.

▶ Wanneer de draadloze instelling is gelukt, wordt [Verbonden] op het touchscreen/de LCD weergegeven.

▶ Wanneer het instellen niet is gelukt, start u uw Brother-apparaat en uw draadloze toegangspunt/router opnieuw op, en herhaalt u **7**.

Voor een computer

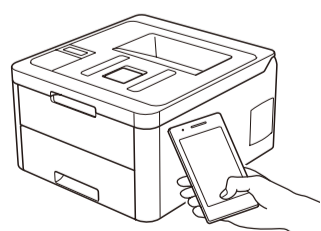
▶ Ga naar **6** om de software te installeren.

Voor een mobiel apparaat

▶ Ga naar **8** om apps te installeren.

8 Afdrukken met uw mobiele apparaat

Uw mobiele apparaat moet verbinding hebben met hetzelfde draadloze netwerk als uw Brother-machine.



AirPrint is beschikbaar voor alle ondersteunde iOS-apparaten, waaronder de iPhone, iPad en iPod touch. Voor het gebruik van AirPrint hoeft u geen software te downloaden. Raadpleeg voor meer informatie de *Online Gebruikershandleiding*.



Download en installeer de app Mopria® Print Service uit Google Play™ op uw Android™-apparaat.



Download en installeer met uw mobiele apparaat onze gratis applicatie **Brother iPrint&Scan** van een store voor mobiele applicaties, zoals de App Store, Google Play™ of Microsoft® Store.

Brother SupportCenter is een mobiele app die u de meest recente ondersteuningsinformatie biedt voor uw product van Brother. Ga naar de App Store of Google Play™ om deze te downloaden.



Optionele apps

U kunt vanaf uw mobiele apparaat afdrukken met verschillende apps. Zie de *Online Gebruikershandleiding* voor instructies.



Aanvullende ondersteuning voor een draadloos netwerk: support.brother.com/wireless-support

Voor FAQs, Problemen oplossen, en om software en handleidingen te downloaden, gaat u naar support.brother.com. Raadpleeg de *Online Gebruikershandleiding* voor productspecificaties.