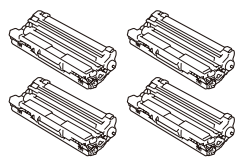
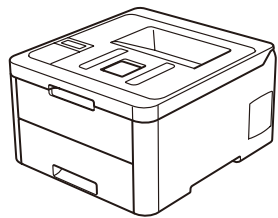
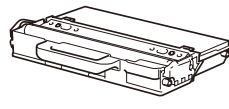


打開機器包裝並且檢查零組件



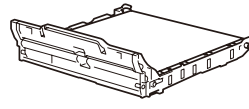
感光鼓元件和碳粉匣組件*
(黑色、青色、洋紅色和黃色)



廢碳粉回收盒*



Brother 安裝光碟



* 已安裝於機器內
轉印皮帶組*



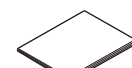
AC 電源線



快速安裝指南



產品安全指引



參考指南
(僅限某些機型)

提醒：

- 視乎國家，紙箱內的組件可能會有所不同。
- 可用連接介面會因機器型號而有所不同。
- 未隨附介面傳輸線。如需使用，必須購買正確的介面傳輸線。

USB 傳輸線

建議使用不超過 2 公尺長的 USB 2.0 傳輸線 (A/B 型)。

網路傳輸線 (HL-L3230CDN/HL-L3230CDW/HL-L3270CDW)

請使用 CAT.5 以上規格的一對一 (Straight-Through) 雙絞線。

- 本快速安裝指南中的插圖基於 HL-L3230CDW。
- 本機器的參考指南提供有列印複本，或者可在包裝盒內的 Brother 安裝光碟中找到。

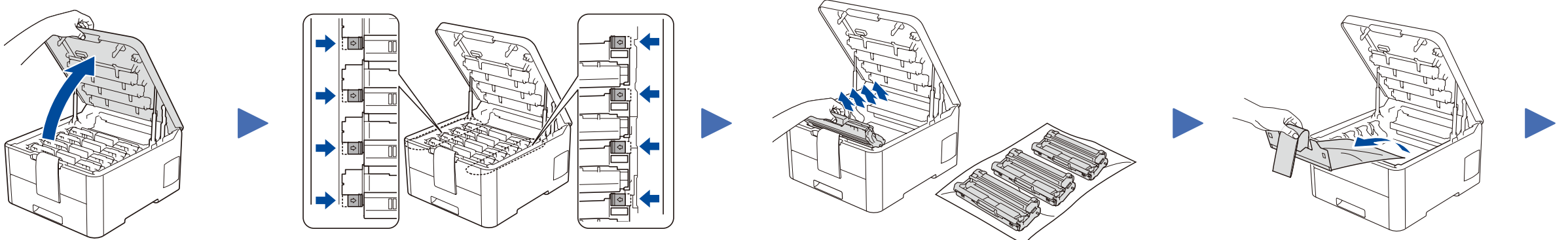
安全網路存取

機器的預設密碼位於機器背面的標籤上（前面有「Pwd」字樣）。強烈建議您變更預設密碼，防止機器遭到非授權存取。

1 拆除包裝材料，並裝回感光鼓元件和碳粉匣組件

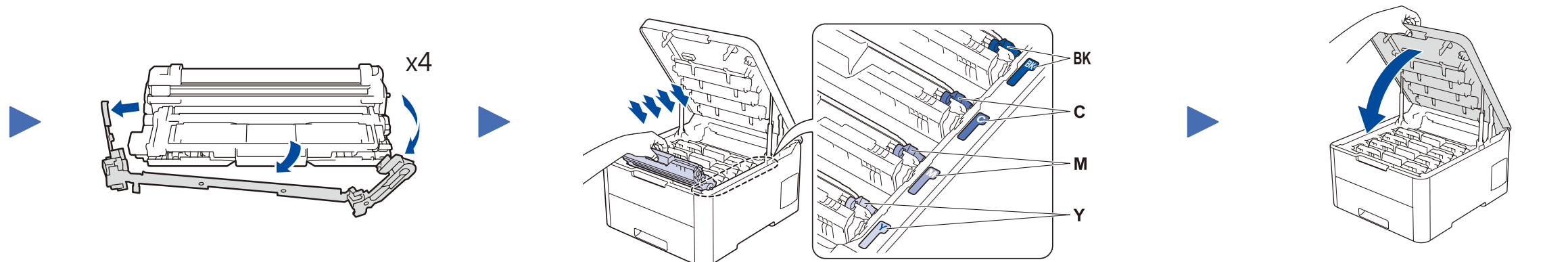
移除所有藍色包裝膠帶。

滑動所有八個黃色感光鼓鎖。

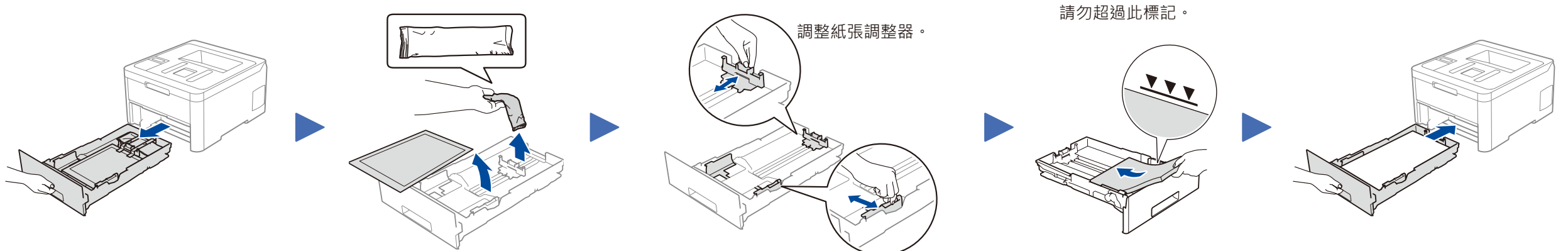


移除每個碳粉匣的橙色部件。

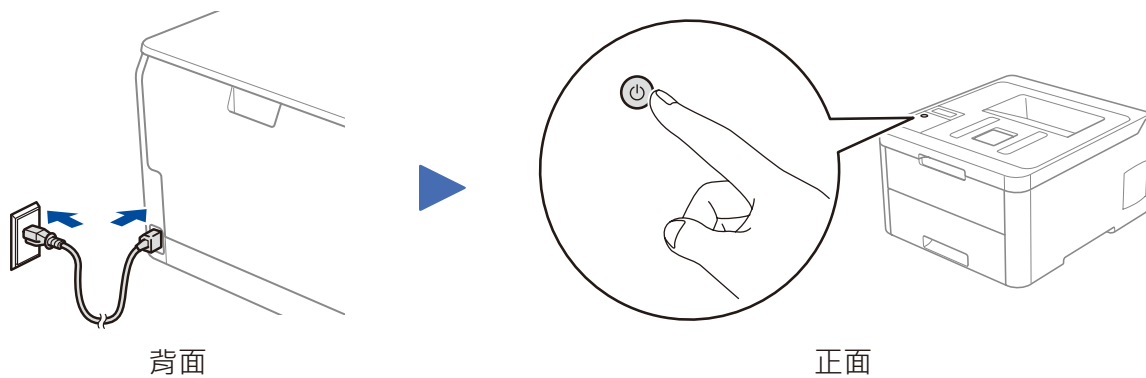
緊緊推入。



2 將紙張放入紙匣



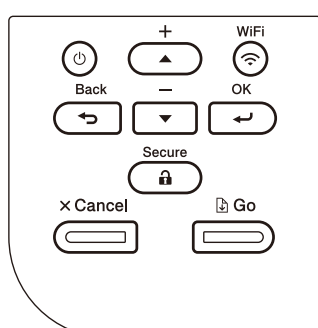
3 連接電源線，並開啟機器



4 選擇語言 (如有需要)

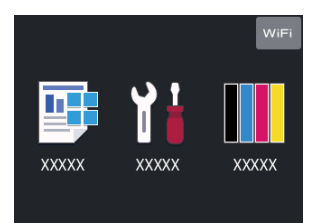
■ 針對液晶螢幕機型

- 按 ▼ 或 ▲ 選擇 [Initial Setup (初始設定)]，然後按 OK。
- 按 ▼ 或 ▲ 選擇 [Local Language (本地語言)]，然後按 OK。
- 按 ▼ 或 ▲ 選擇所需語言，然後按 OK。
- 按 Cancel (取消)。



■ 針對觸控式螢幕機型

- 在機器的觸控式螢幕上，按 [Settings (設定)] > [All Settings (所有設定)] > [Initial Setup (初始設定)] > [Local Language (本地語言)]。
- 按所需語言。
- 按 [Go]。



5 選擇要連接至本機器的裝置

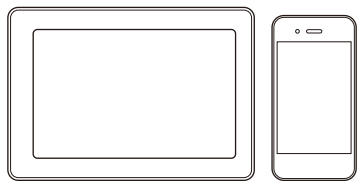
電腦



請跳至 **6** 並遵循說明執行操作。

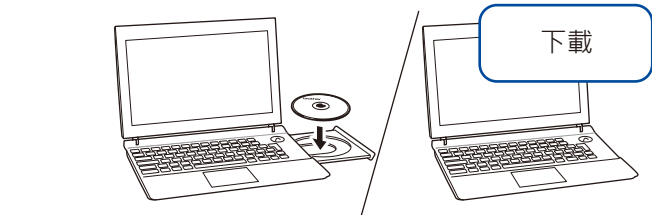
提醒：
(針對 HL-L3210CW/HL-L3230CDW)
我們建議從電腦設置無線設定。

行動裝置



請跳至 **7** 並遵循說明執行操作。

6 連接電腦



將安裝光碟放入光碟機中，或者從以下網站下載完整驅動程式 & 軟體安裝包：

對於 Windows®：support.brother.com/windows
對於 Mac：support.brother.com/mac

如果您的電腦使用的是新近發佈的作業系統，請瀏覽上述網站獲取更新的驅動程式和軟體資訊。

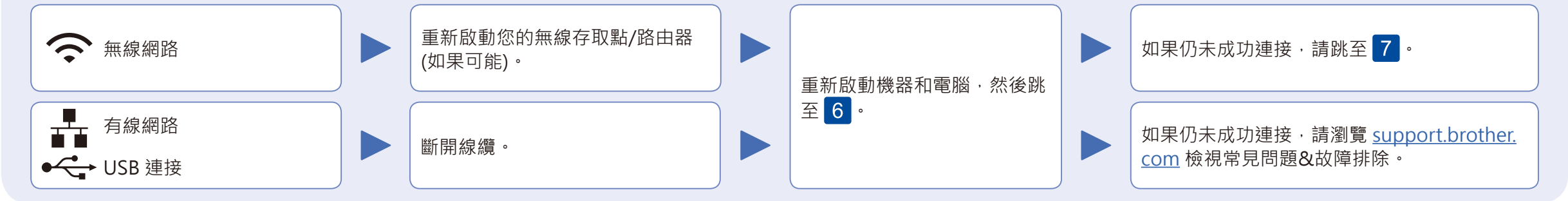
遵循螢幕上的說明和提示執行操作。

對於 Windows®：
如果沒有自動顯示 Brother 螢幕，跳至**電腦 (這台電腦)**。按兩下光碟圖示，然後按兩下 **start.exe**。

對於 Mac：
如需完整的驅動程式功能，建議您在新增印表機時選擇 **CUPS 驅動程式**。

完成

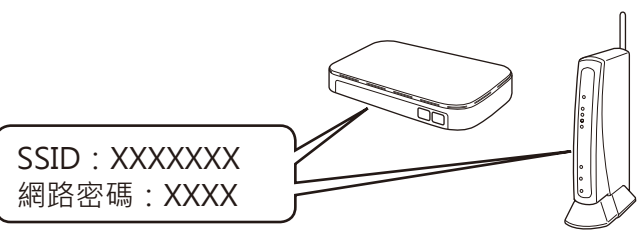
無法連接？請檢查以下各項：



7 替代無線安裝方式

在您的無線存取點/路由器上找到 SSID (網路名稱) 和網路密碼 (密碼)，並將其記錄在下表中。

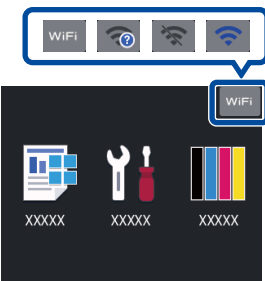
SSID (網路名稱)	
網路密碼 (密碼)	



如果您找不到此資訊，請諮詢您的網路管理員或無線存取點/路由器製造商。

■ 針對液晶螢幕機型
若要選擇各選單選項，按 ▲ 或 ▼，然後按 **OK** 確認。
選擇[Network (網路)] > [WLAN (無線區域網路)] > [Setup Wizard (設置精靈)]。

■ 針對觸控式螢幕機型
按 **WiFi** > [設置精靈] > [是]。



即使沒有無線存取點/路由器，您也可直接連接裝置和機器。有關其他無線網路支援，請跳至 support.brother.com/wireless-support。

選擇您的無線存取點/路由器的 SSID (網路名稱)，然後輸入網路密碼 (密碼)。

無線安裝成功時，觸控式螢幕上/液晶螢幕顯示 [Connected (已連接)]。

如果安裝不成功，重新啟動您的 Brother 機器和無線存取點/路由器，然後重複執行 **7**。

對於電腦

請跳至 **6** 安裝軟體。

對於行動裝置

請跳至 **8** 安裝應用程式。

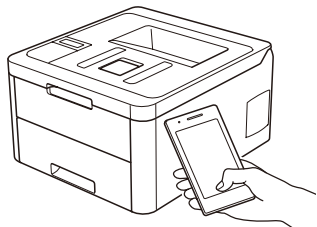
8 使用行動裝置進行列印

您的行動裝置必須連接至 Brother 機器所在的同一無線網路。

Brother SupportCenter 是一款行動應用程式，可為您的 Brother 產品提供最新的支援資訊。
請瀏覽 App Store 或 Google Play™ 進行下載。



AirPrint 適用於所有支援 iOS 的裝置，包括 iPhone、iPad 和 iPod touch。無需下載任何軟體即可使用 AirPrint。如需相關資訊，請參閱 [線上使用說明書](#)。



使用您的 Android™ 裝置從 Google Play™ 下載和安裝 Mopria® 列印服務應用程式。



使用您的行動裝置從 App Store、Google Play™ 或 Microsoft® Store 等行動應用程式商店下載和安裝我們的免費應用程式 **Brother iPrint&Scan**。

可選應用程式

您可使用各種應用程式從行動裝置進行列印。
有關說明，請參閱 [線上使用說明書](#)。



其他無線支援：support.brother.com/wireless-support

有關常見問題、故障排除及下載軟體和使用說明書，請瀏覽 support.brother.com。有關產品的技術規格，請參閱 [線上使用說明書](#)。