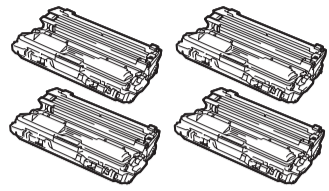
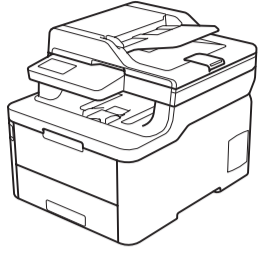
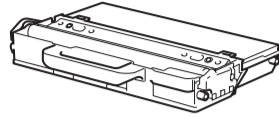


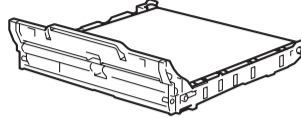
นำเครื่องออกจากกล่องบรรจุภัณฑ์และตรวจสอบส่วนประกอบต่างๆ



ชุดประกอบชุดแม่แบบสร้างภาพ (ดรัม) และตลับผงหมึก (โทนเนอร์)* (สีดำ, สีฟ้า, สีชมพู และสีเหลือง)



กล่องใส่ผงหมึกโทนเนอร์ที่ใช้แล้ว*



ชุดสายพาวเวอร์และสาย USB*



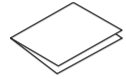
สายโทรศัพท์ (สำหรับรุ่น MFC)



สายไฟบ้าน



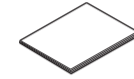
แผ่นดิสก์การติดตั้งของ Brother



คู่มือการติดตั้งเครื่องอย่างง่าย



คู่มือเกี่ยวกับความปลอดภัยของผลิตภัณฑ์ (Product Safety Guide)



คู่มืออ้างอิงการใช้งาน (เฉพาะบางรุ่นเท่านั้น)

หมายเหตุ:

- ส่วนประกอบที่บรรจุภายในกล่องอาจแตกต่างกันไป ทั้งนี้ขึ้นอยู่กับประเทศของคุณ
- ตัวเชื่อมต่อที่มีอาจแตกต่างกันไปโดยขึ้นกับรุ่นผลิตภัณฑ์
- ไม่รวมสายอินเทอร์เน็ต หากต้องการ คุณจะต้องซื้อสายอินเทอร์เน็ตที่ถูกต้อง

สาย USB

ขอแนะนำให้ใช้สาย USB 2.0 (ชนิด A/B) ที่มีความยาวไม่เกิน 2 เมตร

สายเครือข่าย

(DCP-L3550CDW / DCP-L3551CDW / MFC-L3730CDN / MFC-L3735CDN / MFC-L3745CDW / MFC-L3750CDW / MFC-L3770CDW)

ใช้สายเคเบิลยูทูซี Category 5 (ขึ้นไป)

- ภาพประกอบใน คู่มือการติดตั้งเครื่องอย่างง่าย ฉบับนี้แสดงผลิตภัณฑ์รุ่น MFC-L3770CDW

การเข้าถึงเครือข่ายที่ปลอดภัย

รหัสผ่านเริ่มต้นสำหรับเครื่องของคุณอยู่บนฉลากด้านหลังของเครื่อง (ขึ้นต้นด้วย "Pwd") เราขอแนะนำเป็นอย่างยิ่งให้คุณเปลี่ยนรหัสผ่านเพื่อป้องกันเครื่องของคุณจากการเข้าถึงที่ไม่ได้รับอนุญาต

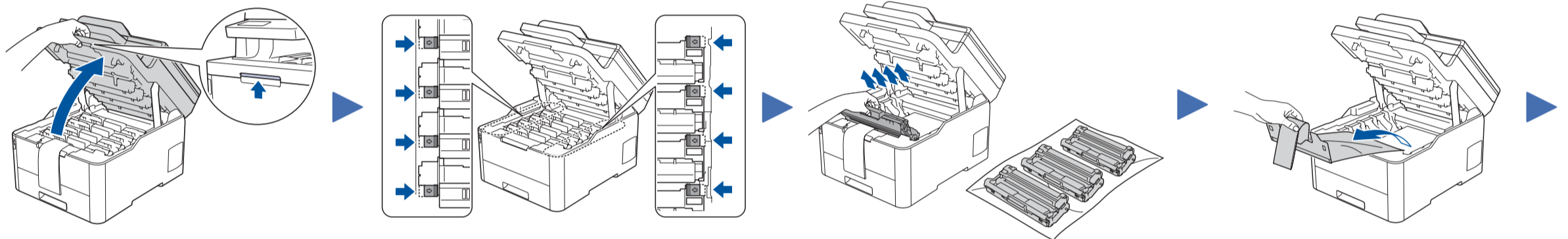


ดูวิดีโอคำถามที่พบบ่อยของเราเพื่อรับความช่วยเหลือเกี่ยวกับการตั้งค่าเครื่องพิมพ์ Brother ของคุณได้ที่: support.brother.com/videos

1 นำวัสดุบรรจุภัณฑ์ออกแล้วติดตั้งชุดประกอบชุดแม่แบบสร้างภาพ (ดรัม) และตลับผงหมึก (โทนเนอร์) ใหม่

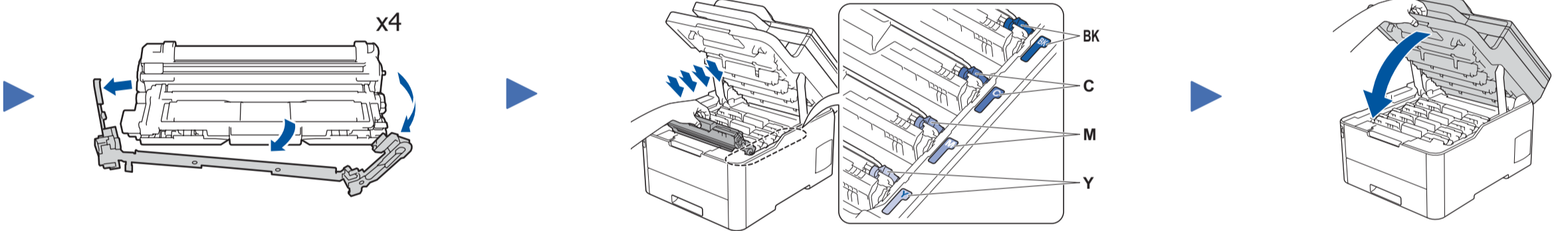
ดึงเทปปิดผนึกสีน้ำเงินทั้งหมดออก

เลื่อนล้อดรัมสีเหลืองทั้งแปดตัว

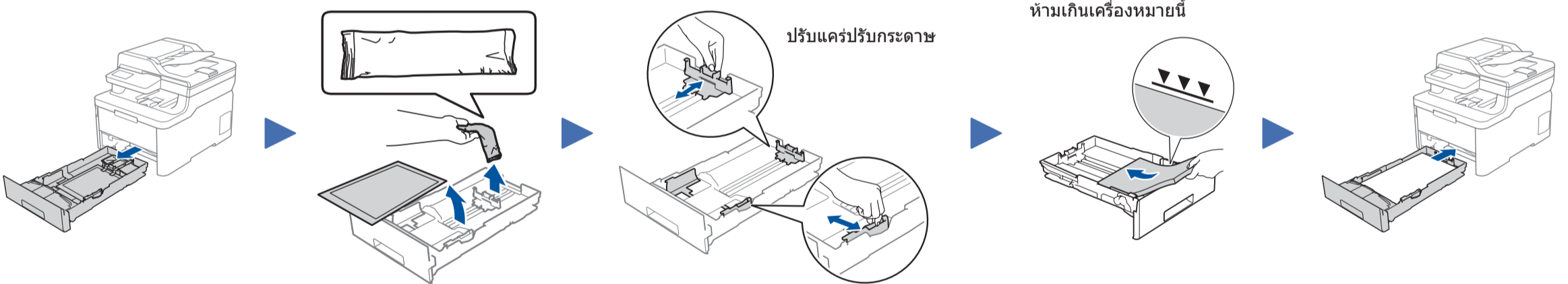


นำส่วนสีส้มออกจากตลับผงหมึกแต่ละตลับ

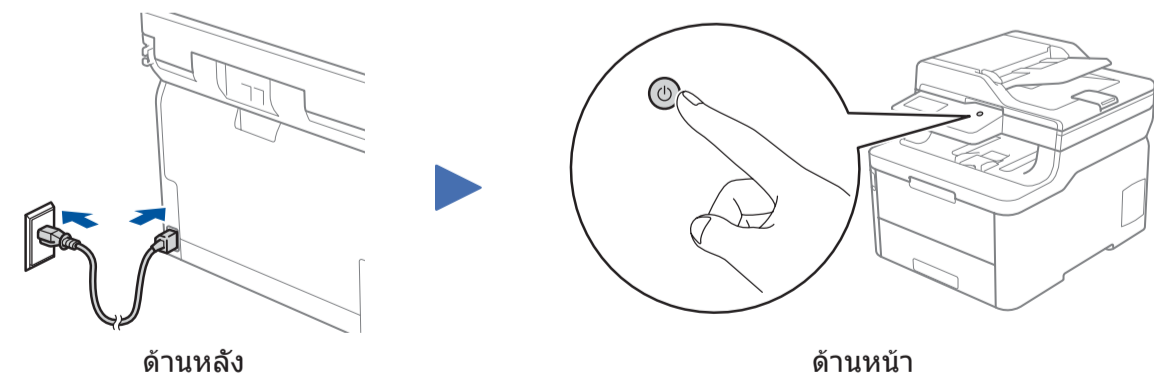
ดันให้แน่น



2 ใส่กระดาษในถาดใส่กระดาษ



3 เชื่อมต่อสายไฟและเปิดเครื่อง



4 เลือกประเทศ/ภาษาของคุณ (การตั้งค่าเครื่องเมื่อเริ่มต้นใช้งานเท่านั้น)

หลังจากเปิดเครื่องแล้ว คุณอาจต้องตั้งค่าประเทศหรือภาษาของคุณ (ขึ้นกับรุ่นเครื่องของคุณ) หากจำเป็น ให้ทำตามคำแนะนำบนหน้าจอ

5 เลือกภาษาของคุณ (หากจำเป็น) (เฉพาะบางรุ่นเท่านั้น)

- สำหรับรุ่นหน้าจอแสดงผลแบบ LCD
 1. กด Menu (เมนู)
 2. กด ▲ หรือ ▼ เพื่อแสดง [Initial Setup (การตั้งค่าเริ่มต้น)] จากนั้นกด OK (ตกลง)
 3. กด ▲ หรือ ▼ เพื่อแสดง [Local Language (ภาษาท้องถิ่น)] จากนั้นกด OK (ตกลง)
 4. กด ▲ หรือ ▼ เพื่อเลือกภาษาของคุณ จากนั้นกด OK (ตกลง)
 5. กด Stop/Exit (หยุด/ออก)

- สำหรับรุ่นที่มีหน้าจอสัมผัส
 1. ที่หน้าจอสัมผัสของเครื่อง กด [Settings (การตั้งค่า)] > [All Settings (การตั้งค่าทั้งหมด)] > [Initial Setup (การตั้งค่าเริ่มต้น)] > [Local Language (ภาษาท้องถิ่น)]
 2. กดปุ่มเลือกภาษาของคุณ
 3. กดปุ่ม [OK]



6 เลือกอุปกรณ์เพื่อเชื่อมต่อกับเครื่องของคุณ

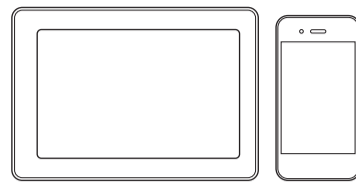
คอมพิวเตอร์



ไปยัง **7** และทำตามคำแนะนำ

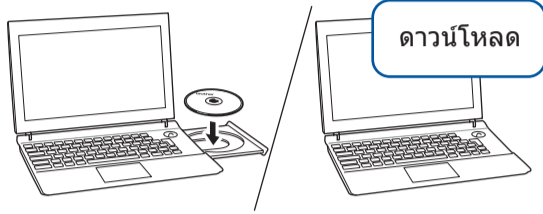
หมายเหตุ:
(สำหรับ DCP-L3510CDW / DCP-L3517CDW / DCP-L3551CDW)
เราแนะนำให้กำหนดค่าการตั้งค่าไร้สายจากคอมพิวเตอร์ของคุณ

อุปกรณ์เคลื่อนที่



ไปยัง **8** และทำตามคำแนะนำ

7 เชื่อมต่อคอมพิวเตอร์ของคุณ



ดาวน์โหลด

ใส่แผ่นดิสก์การติดตั้งเข้าไปในซีดี/ดีวีดีไดรฟ์ของคุณ หรือดาวน์โหลดแพ็คเกจไดรเวอร์และซอฟต์แวร์เพิ่มเติมได้ที่:

สำหรับ Windows®: support.brother.com/windows
สำหรับ Mac: support.brother.com/mac

หากคอมพิวเตอร์ของคุณใช้ระบบปฏิบัติการที่เพิ่งวางจำหน่าย เข้าไปที่เว็บไซต์ด้านบนเพื่อรับข้อมูลซอฟต์แวร์และไดรเวอร์ที่อัปเดตแล้ว

ทำตามคำแนะนำและการแจ้งเตือนบนหน้าจอ

สำหรับระบบปฏิบัติการ Windows®:
หากหน้าจอ Brother ไม่แสดงขึ้นโดยอัตโนมัติ ให้ไปยัง **คอมพิวเตอร์ (พีซีเครื่องนี้)** ดับเบิลคลิกไอคอน CD/DVD-ROM จากนั้นดับเบิลคลิก **start.exe**

สำหรับ Mac:
เพื่อประโยชน์ในการใช้งานไดรเวอร์สูงสุด ขอแนะนำให้เลือก **CUPS driver** เมื่อทำการเพิ่มเครื่องพิมพ์

เสร็จสิ้น

เชื่อมต่อไม่ได้? ตรวจสอบรายการต่อไปนี้:



เครือข่ายแบบไร้สาย

รีสตาร์ทจุดการเข้าถึง/เราเตอร์ไร้สายของคุณ (หากทำได้)



เครือข่ายแบบใช้สาย

การเชื่อมต่อ USB

ถอดสายเคเบิลออก

รีสตาร์ทเครื่องและคอมพิวเตอร์ของคุณ จากนั้นไปที่ **7**

หากยังคงไม่สำเร็จ ให้ไปที่ **8**

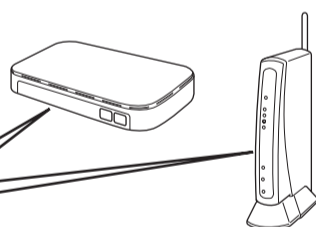
หากยังคงไม่สำเร็จ เข้าไปที่ support.brother.com เพื่อดูคำถามที่พบบ่อยและการแก้ปัญหาเบื้องต้น

8 ทางเลือกในการตั้งค่าแบบไร้สาย

ค้นหา SSID (ชื่อเครือข่าย) และคีย์เครือข่าย (รหัสผ่าน) ของคุณบนจุดการเข้าถึง/เราเตอร์ไร้สายของคุณ และเขียนลงในตารางด้านล่างนี้

SSID (ชื่อเครือข่าย)	
คีย์เครือข่าย (รหัสผ่าน)	

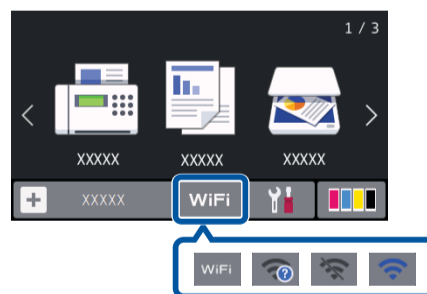
SSID: XXXXXXX
คีย์เครือข่าย: XXXX



หากคุณไม่สามารถหาข้อมูลนี้ได้ ให้สอบถามผู้ดูแลระบบเครือข่ายหรือผู้ผลิตจุดการเข้าถึง/เราเตอร์ไร้สาย

■ สำหรับรุ่นหน้าจอแสดงผลแบบ LCD เพื่อเลือกตัวเลือกเมนูแต่ละตัวเลือก ให้กด ▲ หรือ ▼ จากนั้นกด **OK (ตกลง)** เพื่อยืนยัน เลือก [Network (เครือข่าย)] > [WLAN] > [Setup Wizard (ตัวช่วยการตั้งค่า)]

■ สำหรับรุ่นจอสัมผัส กด **WiFi** > [Setup Wizard (ตัวช่วยการตั้งค่า)] > [Yes (ใช่)]



แม้คุณจะไม่มจุดการเข้าถึง/เราเตอร์ไร้สาย คุณยังสามารถเชื่อมต่ออุปกรณ์ของคุณเข้ากับเครื่องของคุณโดยตรงได้ สำหรับข้อมูลสนับสนุนเครือข่ายแบบไร้สายเพิ่มเติม เข้าไปที่ support.brother.com/wireless-support

เลือก SSID (ชื่อเครือข่าย) สำหรับจุดการเข้าถึง/เราเตอร์ของคุณและป้อนคีย์เครือข่าย (รหัสผ่าน)

เมื่อการตั้งค่าแบบไร้สายสำเร็จ หน้าจอสัมผัส/หน้าจอแสดงผลแบบ LCD จะแสดง [Connected (เชื่อมต่อแล้ว)]

หากการตั้งค่าไม่สำเร็จ ให้รีสตาร์ทเครื่อง Brother ของคุณและจุดการเข้าถึง/เราเตอร์ไร้สายของคุณ และทำซ้ำ **8**

สำหรับคอมพิวเตอร์

ไปยัง **7** เพื่อติดตั้งซอฟต์แวร์

สำหรับอุปกรณ์เคลื่อนที่

ไปยัง **9** เพื่อติดตั้งแอป

9 พิมพ์หรือสแกนโดยใช้อุปกรณ์เคลื่อนที่ของคุณ

อุปกรณ์เคลื่อนที่ของคุณต้องเชื่อมต่อกับเครือข่ายแบบไร้สายเครือข่ายเดียวกับกับเครื่อง Brother ของคุณ



Works with
Apple AirPrint

AirPrint สามารถใช้ได้กับอุปกรณ์ iOS ที่รองรับทั้งหมด รวมถึง iPhone, iPad และ iPod touch คุณไม่จำเป็นต้องดาวน์โหลดซอฟต์แวร์ใดๆ เพื่อใช้ AirPrint สำหรับข้อมูลเพิ่มเติม โปรดดูคู่มือผู้ใช้แบบออนไลน์



ดาวน์โหลดและติดตั้งแอป Mopria® Print Service ได้จาก Google Play™ โดยใช้อุปกรณ์ Android™ ของคุณ



ดาวน์โหลดและติดตั้ง **Brother iPrint&Scan** ซึ่งเป็นแอปพลิเคชันที่ไม่เสียค่าใช้จ่ายของเราได้จากร้านค้าแอปพลิเคชันสำหรับอุปกรณ์เคลื่อนที่ เช่น App Store, Google Play™ หรือ Microsoft® Store โดยใช้อุปกรณ์เคลื่อนที่ของคุณ

Brother SupportCenter คือแอปพลิเคชันสำหรับอุปกรณ์เคลื่อนที่ซึ่งให้ข้อมูลส่วนงานบริการล่าสุดสำหรับผลิตภัณฑ์ Brother ของคุณ เข้าไปที่ App Store หรือ Google Play™ เพื่อดาวน์โหลด



แอปพลิเคชันอื่นๆ

คุณสามารถพิมพ์จากและสแกนไปยังอุปกรณ์เคลื่อนที่ของคุณโดยใช้แอปพลิเคชันต่างๆ ได้สำหรับคำแนะนำ โปรดดูคู่มือผู้ใช้แบบออนไลน์



ข้อมูลสนับสนุนเครือข่ายแบบไร้สายเพิ่มเติม: support.brother.com/wireless-support

สำหรับคำถามที่พบบ่อย การแก้ไขปัญหา และเพื่อดาวน์โหลดซอฟต์แวร์และคู่มือ เข้าไปที่ support.brother.com สำหรับข้อมูลกำหนดของผลิตภัณฑ์ โปรดดูคู่มือผู้ใช้แบบออนไลน์

© 2018 บริษัท Brother Industries จำกัด สงวนลิขสิทธิ์