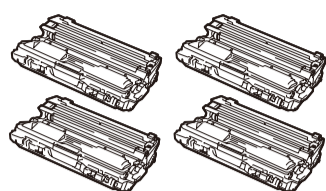
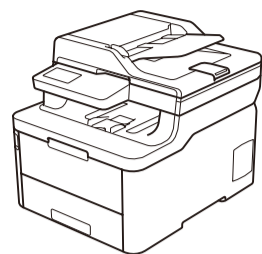
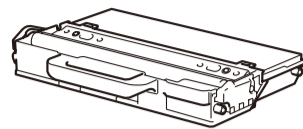


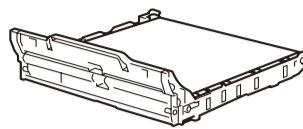
## Desembale o equipamento e verifique os componentes



**Conjunto de unidade de cilindro e cartuchos de toner\***  
(Preto, Ciano, Magenta e Amarelo)



**Caixa para resíduos de toner\***



**Unidade de correia\***



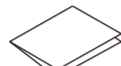
**Cabo de linha telefônica**  
(Para modelos MFC)



**Cabo de alimentação CA**



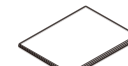
**Disco de instalação Brother**



**Guia de Configuração Rápida**



**Guia de Segurança do Produto**



**Guia de Referência**

\* Já instalado no equipamento

### OBSERVAÇÃO:

- Os componentes incluídos na caixa podem ser diferentes, dependendo do país.
- As interfaces de conexão disponíveis variam de acordo com o modelo.
- Os cabos de interface não estão incluídos. É necessário comprar o cabo de interface correto caso você precise de um.

#### Cabo USB

Recomendamos o uso de um cabo USB 2.0 (tipo A/B) com até 2 metros (6 pés) de comprimento.

#### Cabo de rede (DCP-L3551CDW / MFC-L3750CDW / MFC-L3770CDW)

Use um cabo de par trançado reto de Categoria 5 (ou superior).

- As ilustrações neste *Guia de Configuração Rápida* mostram o modelo MFC-L3770CDW.

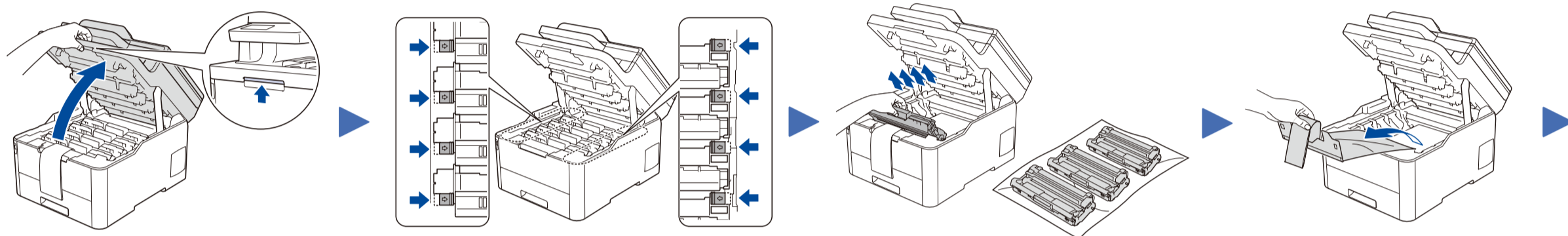


Assista a nossas perguntas frequentes em vídeo para obter ajuda sobre como configurar o seu equipamento Brother. [support.brother.com/videos](http://support.brother.com/videos).

## 1 Remova o material de embalagem e reinstale os conjuntos de unidade de cilindro e cartucho de toner

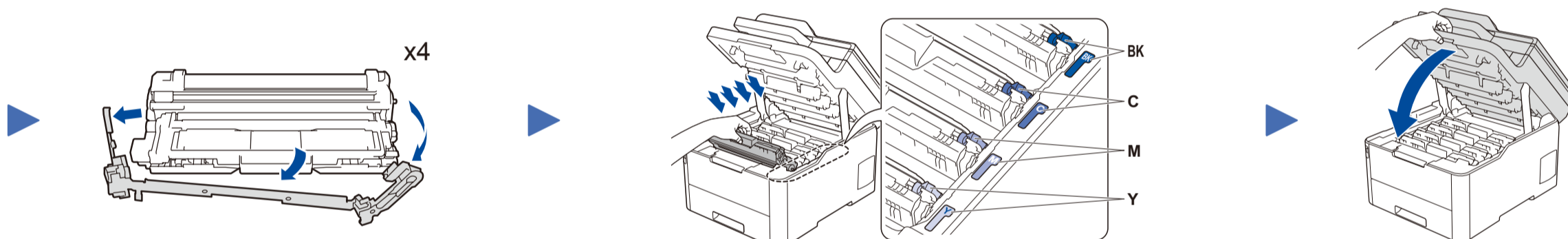
Remova todas as fitas azuis de embalagem.

Deslize todas as oito travas amarelas dos cilindros.

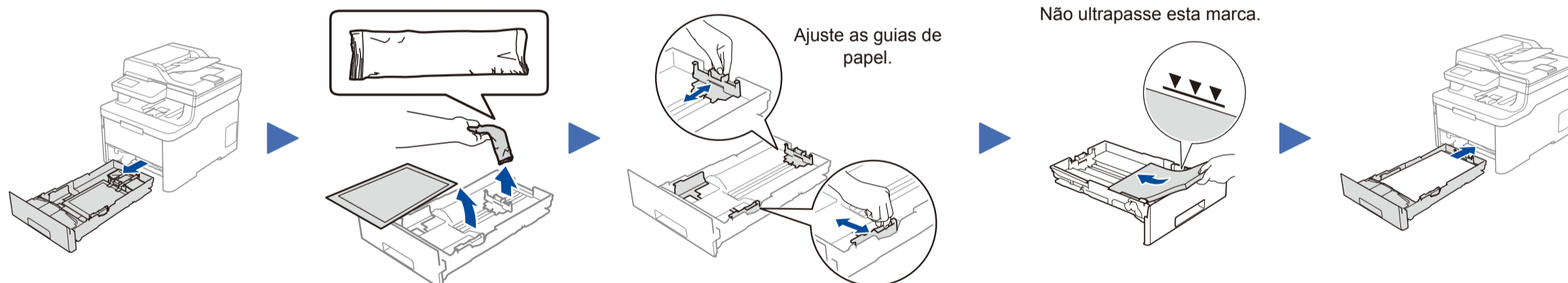


Remova a parte laranja de cada cartucho.

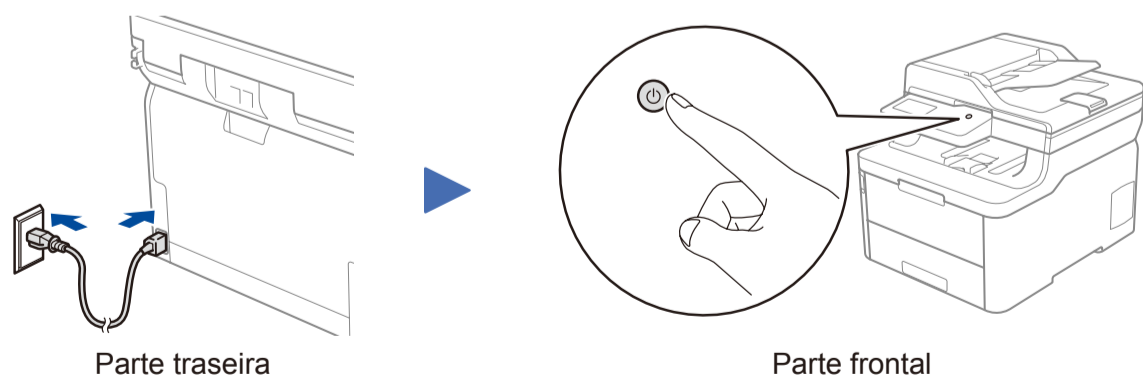
Empurre com firmeza.



## 2 Coloque papel na bandeja de papel

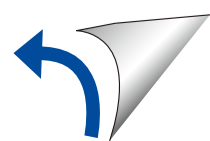


## 3 Conecte o cabo de alimentação e ligue o equipamento



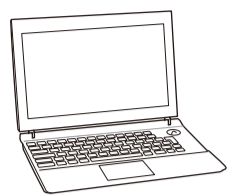
Parte traseira

Parte frontal



## 4 Selecione um dispositivo que deseja conectar ao seu equipamento

### Computador

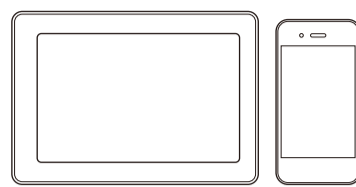


Consulte **5** e siga as instruções.

#### OBSERVAÇÃO:

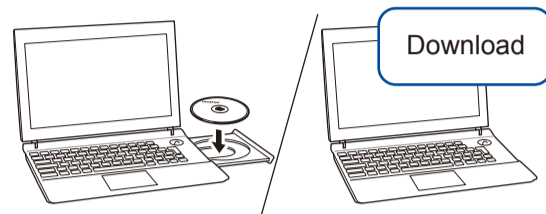
(Para HL-L3290CDW / DCP-L3551CDW)  
Recomendamos ajustar as configurações de rede sem fio no seu computador.

### Dispositivo móvel



Consulte **6** e siga as instruções.

## 5 Conecte seu computador



Insira o disco de instalação na unidade de CD/DVD ou faça download do Pacote Completo de Drivers e Software em:

Para Windows®: [support.brother.com/windows](http://support.brother.com/windows)

Para Mac: [support.brother.com/mac](http://support.brother.com/mac)

Se você estiver usando um sistema operacional recém-lançado, acesse os sites acima para obter os drivers e as informações de software mais recentes.

Siga as instruções e avisos na tela.

Para Windows®:

Se a tela da Brother não aparecer, vá para **Computador (Este Computador)**. Clique duas vezes no ícone do CD/DVD-ROM e clique duas vezes em **start.exe**.

Para Mac:

Para garantir a funcionalidade completa do driver, recomendamos escolher o **driver CUPS** ao adicionar uma impressora.

A Brother atualiza regularmente o firmware para adicionar recursos e aplicar correções de bugs. Para verificar o firmware mais recente, acesse [support.brother.com/up7](http://support.brother.com/up7).

### Concluído

#### Para usuários de redes: Aviso importante sobre segurança de redes

A senha padrão do Gerenciamento via Web está localizada na parte traseira do equipamento, identificada como "Pwd". Recomendamos que a senha padrão seja alterada imediatamente, para permitir o uso seguro de ferramentas e utilitários de rede e para proteger seu equipamento contra acesso não autorizado.

### Não consegue conectar? Verifique o seguinte:

Rede sem fio

Reinicie o seu ponto de acesso/roteador sem fio (se possível).

Rede cabeada

Conexão USB

Desconecte o cabo.

Reinicie o seu equipamento e o computador e siga para a etapa **5**.

Se isso não funcionar, siga para a etapa **6**.

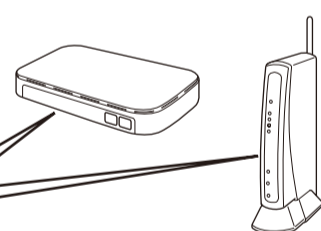
Se isso não funcionar, acesse [support.brother.com](http://support.brother.com) para consultar as perguntas frequentes e a solução de problemas.

## 6 Configuração sem fio alternativa

Descubra o SSID (nome da rede) e a chave de rede (senha) do seu ponto de acesso/roteador sem fio e anote-os na tabela abaixo.

SSID (Nome da rede)	
Chave de rede (Senha)	

SSID: XXXXXXXX  
Chave de rede: XXXX



Se não conseguir encontrar essa informação, consulte seu administrador de rede ou o fabricante do ponto de acesso/roteador sem fio.

#### Para modelos com LCD

Para selecionar cada opção de menu, pressione **▲** ou **▼** e depois pressione **OK** para confirmar. Selecione [Rede] > [WLAN] > [Assist. config].

#### Para modelos com tela de toque

Pressione **WiFi** > [Assist. config.] > [Sim].



Mesmo que você não tenha um ponto de acesso/roteador sem fio, é possível conectar o seu dispositivo diretamente ao seu equipamento. Para obter suporte adicional para a rede sem fio, acesse [support.brother.com/wireless-support](http://support.brother.com/wireless-support).

Selecione o SSID (nome de rede) do seu ponto de acesso/roteador e insira a chave de rede (senha).

Quando a configuração de rede sem fio tiver sido concluída com sucesso, a tela de toque/LCD exibirá [Conectado].

Se a configuração não for concluída com sucesso, reinicie seu equipamento Brother e o ponto de acesso/roteador sem fio e repita a etapa **6**.

### Para computadores

Siga para a etapa **5** para instalar o software.

### Para dispositivos móveis

Siga para a etapa **7** para instalar os aplicativos.

## 7 Imprima ou digitalize usando o seu dispositivo móvel

O dispositivo móvel deve estar conectado à mesma rede sem fio que o equipamento Brother.

O Brother SupportCenter é um aplicativo móvel que traz as informações mais recentes sobre seu produto Brother. Acesse a App Store ou o Google Play™ para fazer download.



O AirPrint está disponível para todos os dispositivos iOS compatíveis, incluindo iPhone, iPad e iPod touch. Não é necessário fazer download de qualquer software para usar o AirPrint. Para obter mais informações, consulte o *Manual do Usuário Online*.

Faça download e instale o aplicativo Mopria® Print Service a partir do Google Play™ usando seu dispositivo Android™.



Por meio de seu dispositivo móvel, faça download e instale nosso aplicativo gratuito **Brother iPrint&Scan** a partir de lojas de aplicativos móveis, como App Store, Google Play™ ou Microsoft® Store.

#### Aplicativos opcionais

Você pode imprimir e digitalizar a partir de seu dispositivo móvel usando diversos aplicativos. Para obter instruções, consulte o *Manual do Usuário Online*.



Suporte adicional a redes sem fio: [support.brother.com/wireless-support](http://support.brother.com/wireless-support)

Para saber mais sobre perguntas frequentes e solução de problemas ou fazer download de softwares ou manuais, acesse [support.brother.com](http://support.brother.com). Para obter especificações do produto, consulte o *Manual do Usuário Online*.