

# Guia de Segurança do Produto

MFC-J5845DW / MFC-J5945DW / MFC-J6545DW / MFC-J6945DW

Brother Industries, Ltd.  
15-1, Naeshiro-cho, Mizuho-ku, Nagoya 467-8561, Japan

Leia este guia antes de operar o produto ou antes de realizar qualquer tarefa de manutenção. A não observação destas instruções pode resultar no aumento do risco de ferimentos pessoais ou de danos à propriedade, inclusive por incêndio, choque elétrico, queimaduras ou sufocamento. A Brother não será responsabilizada por danos causados pelo não cumprimento das instruções estabelecidas neste guia por parte do proprietário do produto.

## Como usar este guia:

1. Leia todo o guia antes de usar o produto e guarde-o para referência futura.
2. Siga cuidadosamente as instruções apresentadas neste guia e sempre assegure-se de seguir as advertências e instruções marcadas no produto.
3. Se houver dúvidas sobre como usar o produto após a leitura deste guia, entre em contato com o Centro de Serviço Autorizado ou com o seu Revendedor da Brother.
4. Para garantir que você entenda todas as instruções, estude os símbolos e convenções usados na documentação.

## OBSERVAÇÃO

---

Para instruções mais avançadas, informações e especificações do produto, consulte o *Manual do Usuário Online* em [support.brother.com/manuals](http://support.brother.com/manuals)

---

# Símbolos e convenções usados na documentação

Os símbolos e convenções a seguir são usados em toda a documentação.

Siga todos os avisos e instruções marcados no produto.

## ADVERTÊNCIA

ADVERTÊNCIA indica uma situação potencialmente perigosa que, se não for evitada, pode resultar em morte ou acidentes graves.

## CUIDADO

CUIDADO indica uma situação potencialmente perigosa que, se não for evitada, pode resultar em acidentes leves ou moderados.

## IMPORTANTE

IMPORTANTE indica uma situação potencialmente perigosa que, se não for evitada, pode resultar em danos materiais ou perda de funcionalidade do produto.

## OBSERVAÇÃO

OBSERVAÇÃO especifica o ambiente de operação, condições para instalação ou condições especiais de uso.



Os ícones de perigo elétrico alertam sobre a possibilidade de choque elétrico.



Os ícones de perigo de incêndio alertam quanto à possibilidade de um incêndio.



Os ícones de proibição indicam ações que não devem ser executadas.



Este ícone indica que sprays inflamáveis não devem ser usados.



Este ícone indica que solventes orgânicos como álcool ou outros líquidos não devem ser usados.

### **Negrito**

Textos em negrito identificam teclas específicas no painel de controle do produto ou na tela do computador.

### *Itálico*

Textos em itálico enfatizam um ponto importante ou direcionam o usuário a um tópico relacionado.

### Courier New

Os textos na fonte Courier New identificam mensagens na tela LCD do produto.

## OBSERVAÇÃO

- Nem todos os modelos estão disponíveis em todos os países.
- As ilustrações deste guia mostram o MFC-J6945DW.

## Aviso sobre compilação e publicação

Os manuais deste produto foram compilados e publicados sob a supervisão da Brother Industries, Ltd. e incluem as descrições e especificações mais recentes do produto.

O conteúdo de todos os manuais e as especificações deste produto estão sujeitos a alterações sem prévio aviso.

A Brother reserva-se o direito de fazer alterações, sem aviso prévio, nas especificações e nos materiais aqui contidos e não se responsabilizará por quaisquer danos (incluindo danos indiretos) causados por sua confiança nos materiais apresentados, incluindo, entre outros, erros tipográficos e outros erros relativos à publicação.

## Escolha um local seguro para seu produto

### ! ADVERTÊNCIA



Escolha um local com temperatura entre 50°F e 95°F (10°C e 35°C) e umidade entre 20 e 80%, sem condensação.



NÃO permita que este produto entre em contato com água. Ele não deve ser usado próximo à água parada (banheira, pia ou piscina), aos eletrodomésticos que contenham água (geladeira) ou em ambientes com muita umidade (porões).



NÃO exponha o produto a condições de luz solar direta, calor excessivo, chamas, gases corrosivos, umidade ou poeira. Tal exposição pode criar riscos de choque elétrico, curto-circuito ou incêndio, causando danos ao produto e/ou tornando-o inoperante.



NÃO coloque o produto perto de agentes químicos ou em lugares onde tais agentes possam ser derramados sobre ele. O contato de agentes químicos com o produto pode resultar em risco de incêndio ou choque elétrico. Em especial, solventes orgânicos ou líquidos como benzeno, tiner, removedor de esmalte ou desodorizante podem derreter ou dissolver a tampa plástica e/ou os cabos, resultando em risco de incêndio ou choque elétrico. Esses ou outros produtos químicos podem desbotar o produto ou fazer com que ele pare de funcionar.

## CUIDADO

Coloque o produto em uma superfície plana, nivelada e estável, livre de vibrações e impactos, como uma mesa. Coloque o produto perto de uma tomada telefônica de parede (apenas modelos MFC) e de uma tomada de alimentação CA padrão ou uma tomada de alimentação CA com aterramento.

---

NÃO coloque este produto em um carrinho, suporte ou mesa instável, principalmente em locais onde crianças fiquem próximas do produto. O produto é pesado e pode cair, causando ferimentos em você ou em outras pessoas e graves danos ao produto. Produtos com função de scanner apresentam um fator de risco adicional de ferimento, em caso de quebra do vidro do scanner.

---

Evite deixar o produto em áreas de grande movimentação. Se não houver opção de evitar essas áreas, garanta que o produto esteja em um local seguro, onde não possa ser derrubado acidentalmente, evitando ferimentos pessoais e a terceiros e sérios danos ao produto.

---

Assegure-se de que os cabos e fios do produto estejam protegidos de forma a não constituírem risco de tropeços.

---

NÃO coloque objetos pesados sobre o produto.

---

NÃO coloque objetos ao redor do produto. Esses objetos obstruem o acesso à tomada elétrica em caso de emergência. É importante que o produto possa ser desconectado sempre que necessário.

---

## IMPORTANTE

---

- NÃO coloque o produto próximo a dispositivos que contenham ímãs ou gerem campos magnéticos. Isso poderá interferir na operação do produto, causando problemas de qualidade de impressão.
  - NÃO coloque o produto em superfícies inclinadas ou instáveis. NÃO incline o produto após a instalação dos cartuchos de tinta. Isso pode causar o derramamento da tinta e danos internos ao produto.
  - NÃO coloque o produto próximo de fontes de interferência, como alto-falantes ou bases de telefones sem fio não comercializados pela Brother. Isso poderá interferir na operação dos componentes eletrônicos do produto.
  - NÃO coloque nenhum objeto na frente do produto que possa obstruir as páginas impressas ou os faxes recebidos (apenas para modelos MFC). NÃO coloque nenhum objeto na trajetória das páginas impressas ou dos faxes recebidos (apenas para modelos MFC).
-

## Conecte o produto com segurança

### ⚠️ ADVERTÊNCIA



#### PERIGOS RELACIONADOS À ELETRICIDADE

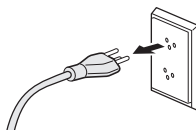
*A não observância dos avisos desta seção pode resultar em risco de choque elétrico. Além disso, você poderá gerar um curto-circuito elétrico, o que pode causar incêndio.*

---



Existem eletrodos de alta tensão dentro do produto. Antes de acessar a parte interna do produto, inclusive para manutenção rotineira, como limpeza, certifique-se de desconectar os cabos da parede, desconectando primeiro o cabo da linha telefônica (apenas para modelos MFC) e depois o cabo de alimentação CA, além de desconectar do produto todos os cabos telefônicos/RJ-11 (apenas para modelos MFC) ou de Ethernet/RJ-45 (apenas para modelos de Rede).

NÃO insira objetos de nenhum tipo no produto através das fendas ou aberturas existentes no gabinete, pois esses objetos podem tocar pontos de tensão perigosos ou provocar curto-circuito.



NÃO toque no plugue com as mãos molhadas. Isso pode causar choque elétrico.



Certifique-se sempre de que o plugue esteja inserido completamente. NÃO use o produto nem toque no cabo se este estiver danificado ou corroido.



Desconecte o plugue de alimentação periodicamente para limpá-lo. Use um pano seco para limpar a base dos pinos do plugue e o espaço entre os pinos. Se o plugue de alimentação ficar conectado à tomada elétrica durante um longo período de tempo, poeira pode se acumular ao redor dos pinos, podendo causar um curto-circuito e, conseqüentemente, um incêndio.

---



NÃO desmonte este produto. A desmontagem deste produto pode causar incêndio ou choque elétrico.

NÃO tente realizar manutenção no produto por conta própria. A abertura ou remoção de tampas pode causar exposição a pontos de tensão perigosos e a outros riscos, além de invalidar a garantia. Encaminhe todos os serviços de manutenção a um Centro de Serviço Autorizado Brother.

---



NÃO derrube nenhuma ferramenta metálica ou qualquer tipo de líquido no plugue do produto. Isso poderá causar incêndio ou choque elétrico.

---



Se água, outros líquidos ou objetos metálicos entrarem no interior do produto, desconecte-o imediatamente da tomada elétrica CA e entre em contato com o Serviço Autorizado Brother.

---



Este produto deve ser conectado a uma fonte de alimentação CA compatível com o limite indicado na etiqueta de identificação (Verifique a etiqueta de identificação em seu equipamento). NÃO o conecte a uma fonte de alimentação CC ou a um inversor. Caso não tenha certeza do tipo de fonte de alimentação que possui, entre em contato com um eletricista qualificado.

---

## Use o produto com segurança

### ADVERTÊNCIA



PERIGOS RELACIONADOS À ELETRICIDADE

*A não observância dos avisos desta seção pode criar riscos de choque elétrico. Além disso, você poderá gerar um curto-circuito elétrico, o que pode causar incêndio.*



Em caso de queda ou danos no gabinete do produto, pode haver risco de choque elétrico. Desconecte o produto da tomada elétrica CA e entre em contato com o Serviço Autorizado Brother.

---



NÃO utilize esse produto durante tempestades. Pode haver risco remoto de choques elétricos em decorrência de relâmpagos.

---

## PERIGOS DE INCÊNDIO

*A não observância dos avisos desta seção pode criar o risco de incêndio.*



NUNCA use substâncias inflamáveis, sprays, solventes ou líquidos orgânicos contendo álcool ou amônia para limpar o interior ou exterior do produto. Isso pode causar um incêndio. Em vez disso, use apenas um pano seco que não solte fiapos. Para obter instruções sobre a limpeza do produto, consulte o *Manual do Usuário Online*.

---

(Somente modelos com função LAN sem fio)

NÃO utilize este produto próximo a qualquer equipamento eletromédico. As ondas de rádio emitidas pelo produto podem afetar o equipamento eletromédico e causar uma falha de funcionamento, que pode resultar em acidente ou ferimento.

---

Para usuários com marca-passo:

Este produto gera um campo magnético fraco. Se sentir que há algo errado com seu marca-passo quando você se aproxima do produto, afaste-se do produto e consulte um médico imediatamente.

---



NÃO coloque objetos de metal, como cliques e grampos de papel ou joias sobre o produto. Caso estes objetos entrem em contato com as partes elétricas no interior do produto, poderá ocorrer incêndio ou choque elétrico.

---



NÃO coloque um recipiente contendo água ou líquido sobre do produto. A água ou o líquido do recipiente podem derramar no produto entrando em contato com as peças elétricas dentro do produto, o que pode causar incêndio ou choque elétrico.

---



Se o produto ficar excessivamente quente, liberar fumaça ou produzir odores fortes, ou se você derrubar acidentalmente algum líquido sobre ele, desconecte-o imediatamente da tomada elétrica CA. Entre em contato com o Serviço Autorizado Brother.

---

Sacos plásticos são utilizados na embalagem deste produto. Sacos plásticos não são brinquedos. Para evitar o risco de sufocamento, mantenha os sacos plásticos longe do alcance de bebês e crianças e descarte-os de maneira adequada.

---



(Apenas para modelos MFC)

Tenha cuidado ao instalar ou modificar linhas telefônicas. Nunca toque em fios ou terminais telefônicos que não estejam isolados, a menos que a linha telefônica tenha sido desconectada da tomada da parede.

Nunca instale fiação telefônica durante tempestades. Nunca instale uma tomada telefônica de parede em locais úmidos ou sujeitos à umidade, tais como nas proximidades de um refrigerador ou outro equipamento que produza condensação.





Segurança do cabo de alimentação:

- Este produto é equipado com um plugue aterrado. Este plugue somente pode ser conectado a uma tomada elétrica com pino de aterramento. Este é um recurso de segurança. Se não conseguir inserir o plugue na tomada, solicite que um electricista substitua sua tomada incompatível. NÃO tente eliminar o pino de aterramento.
- NÃO permita que nada seja colocado sobre o cabo de alimentação.
- NÃO coloque esse produto em locais onde o cabo possa ser pisado.
- NÃO coloque o produto em uma posição na qual o cabo fique esticado ou sofra algum tipo de tensão, pois ele pode ficar desgastado ou danificado.
- NÃO utilize o produto se o cabo de alimentação estiver desgastado ou danificado. Isso poderá causar incêndio ou choque elétrico.
- NÃO segure no meio do cabo de alimentação CA para puxá-lo; ele pode se romper, separando-se do plugue. Isso pode causar choque elétrico.
- NÃO utilize outros cabos (ou dispositivos opcionais) que não sejam os especificados. Isso pode causar incêndio ou ferimentos. A instalação deve ser realizada de acordo com as instruções fornecidas no guia do usuário.
- A Brother recomenda enfaticamente que você NÃO use nenhum tipo de cabo de extensão.
- Esse produto deve ser posicionado de forma que nada aperte ou faça pressão sobre o cabo de alimentação.
- NÃO use nenhum cabo que não atenda às especificações de cabos aplicáveis descritas no *Guia de Configuração Rápida*. Isso pode causar incêndio ou ferimentos. Se o cabo de alimentação for fornecido com este produto, use APENAS o cabo fornecido. A instalação deve ser realizada corretamente de acordo com o *Guia de Configuração Rápida*.

## CUIDADO

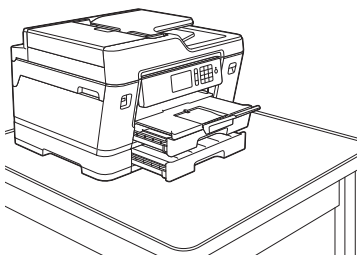
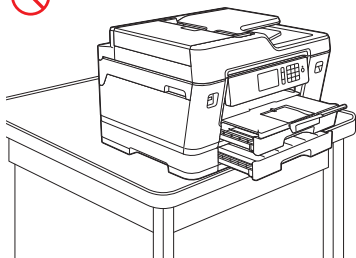
Aguardar as folhas saírem do produto para então pegá-las. A não observância disso pode causar ferimentos nos seus dedos prendendo-os dentro do equipamento.

---

NÃO coloque suas mãos ou objetos estranhos na abertura de inserção de tinta. Isso pode causar ferimentos.

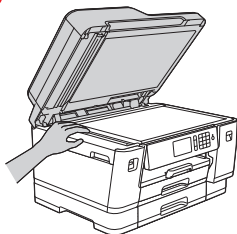
---

Se a bandeja estiver estendida para suportar papéis grandes, posicione o produto de maneira que a bandeja não ultrapasse a borda da mesa. Se alguém esbarrar na bandeja, o produto poderá cair e causar ferimentos.

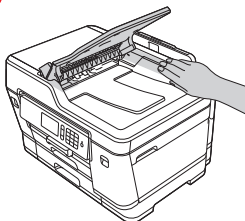
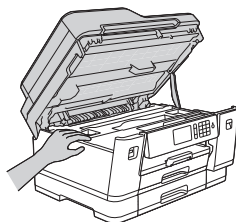


---

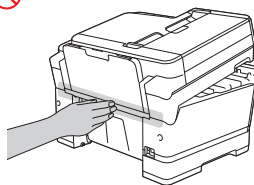
Para evitar ferimentos, tome cuidado para não colocar os dedos nas áreas mostradas nas ilustrações.



(Apenas para modelos MFC)

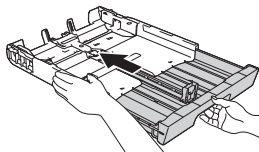
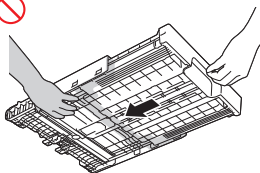


(Apenas para modelos MFC)



---

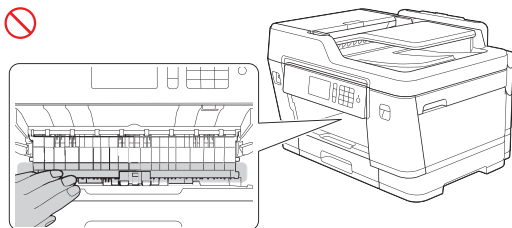
Ao ajustar o tamanho de bandeja de Duplo Carta (Ledger), A3, Ofício ou Fólio para o tamanho original, tenha cuidado para não prender os seus dedos nos espaços ou encaixes existentes na parte inferior da bandeja.



---

(MFC-J6545DW/MFC-J6945DW)

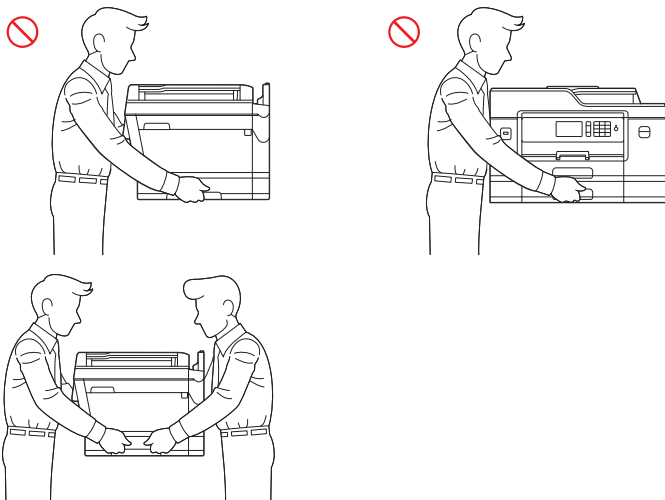
Tenha cuidado para não colocar os seus dedos nas áreas mostradas nas ilustrações. Isso pode lhe causar ferimentos.



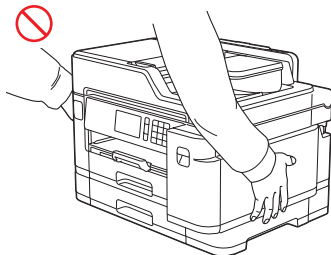
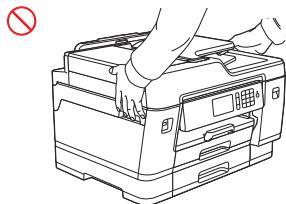
---

(MFC-J5945DW/MFC-J6545DW/MFC-J6945DW)

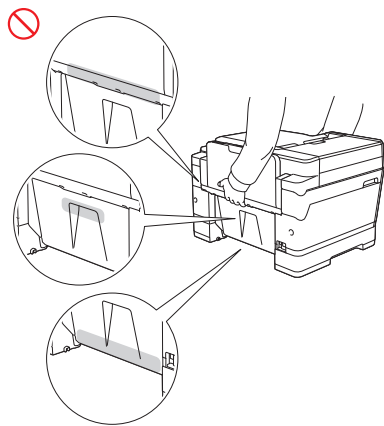
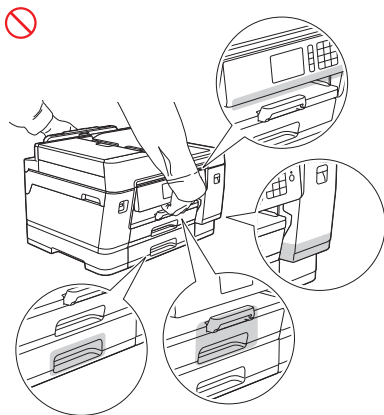
Para evitar possíveis lesões, pelo menos duas pessoas são necessárias para erguer o produto. Uma delas deve segurar a parte da frente do produto, e a outra deve segurar a parte de trás, conforme mostrado na ilustração abaixo. Carregue o produto deslizando as suas mãos até os pontos de apoio localizados em cada lado do produto. Tenha cuidado para não prender os seus dedos ao soltar o produto.



NÃO segure o produto pelas áreas mostradas nas ilustrações ao carregá-lo. Isso pode fazer com que o produto escorregue das suas mãos, resultando em ferimentos.



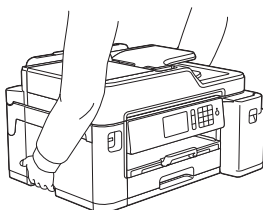
(MFC-J5945DW)



---

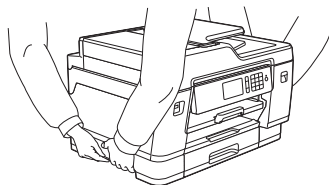
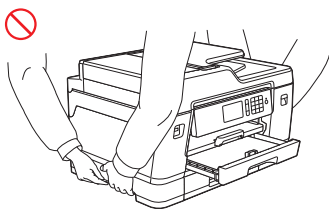
(MFC-J5845DW)

Carregue o produto deslizando as suas mãos até os pontos de apoio localizados em cada lado do produto.



---

Ao carregar o produto, remova as bandejas caso tenham sido expandidas para suportar papéis grandes. O peso do papel pode fazer com que as bandejas caiam, causando ferimentos.



---

Quando vários dispositivos, incluindo este produto, estiverem conectados a um computador usando cabos USB, você poderá sentir uma descarga elétrica ao tocar nas partes metálicas do produto.

---

Se a tinta entrar em contato com sua pele, seus olhos ou sua boca, siga estas etapas imediatamente:

- Em caso de contato da sua pele com a tinta, lave sua pele com água e sabão imediatamente.
- Se a tinta entrar nos seus olhos, enxágue-os com água e consulte seu médico imediatamente. Caso contrário, poderá ocorrer vermelhidão ou inflamação leve dos olhos.
- Se a tinta entrar na sua boca, ou se você engolir tinta, cuspa-a, enxágue a boca e consulte o seu médico imediatamente. Se nada for feito, isto poderá causar doenças.



- Ao substituir cartuchos de tinta, tenha cuidado para não deixar a tinta entrar em contato com seus olhos.
- Mantenha cartuchos de tinta fora do alcance de crianças.
- Evite engolir tinta.
- NÃO agite os cartuchos de tinta a não ser que especificamente instruído a fazê-lo. A tinta pode vaziar do cartucho se ele for sacudido ou girado.
- NÃO desmonte cartuchos de tinta. O cartucho não poderá ser usado se for desmontado. A tinta pode entrar nos seus olhos ou ter contato com a sua pele se o cartucho for desmontado.

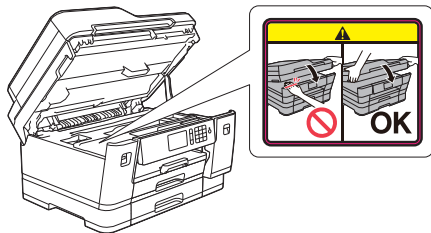
---

NÃO passe suas mãos pelas bordas do papel. As bordas finas do papel podem causar ferimentos.

---

(MFC-J6545DW/MFC-J6945DW)

NÃO remova ou danifique nenhuma das etiquetas de cuidado ou de aviso existentes no interior do produto.



---

## IMPORTANTE

- Uma alteração marcante no desempenho do produto pode indicar a necessidade de manutenção.
- NÃO conecte o produto a uma tomada elétrica CA controlada por interruptores de parede ou timers automáticos nem o conecte ao mesmo circuito ao qual esteja conectado um equipamento grande ou outro equipamento que requeira uma quantidade significativa de eletricidade. Isso pode causar a interrupção do fornecimento de energia. Interrupções no fornecimento de energia podem apagar informações da memória do produto, e a repetição de ciclos de ligar e desligar pode danificar o produto.
- Recomendamos usar nossos cartuchos de tinta genuínos para substituir os cartuchos fornecidos com o dispositivo. Cartuchos de tinta não genuínos podem danificar o cabeçote de impressão. Além disso, podem causar diferenças nas cores ou na estabilidade de

armazenamento. (Nem todos os cartuchos de tinta não genuínos causam esses problemas.)

- NÃO coloque objetos sobre o produto. Isso pode causar o mau funcionamento do produto.

## Instruções de segurança importantes

NÃO tente reparar este produto por conta própria, pois a abertura ou remoção de tampas pode expô-lo a pontos de tensão perigosos e a outros riscos e pode anular sua garantia. Solicite os serviços de manutenção a um Serviço Autorizado Brother.

1. Leia todas as instruções.
2. Guarde essas instruções para referência futura.
3. Siga todos os avisos e instruções marcados no produto.
4. Desconecte este produto da tomada elétrica CA e procure atendimento do serviço autorizado da Brother nas seguintes condições:
  - Se ocorrer derramamento de líquido no produto.
  - Se o produto tiver sido exposto à chuva ou água.
  - Se o produto não funcionar normalmente quando observadas as instruções de operação. Ajuste somente os controles mencionados nas instruções de operação. O ajuste inapropriado de outros controles poderá provocar danos e muitas vezes exigirá trabalho árduo de um técnico qualificado para a restauração da operação normal do produto.
  - Se o produto apresentar alteração expressiva no desempenho, indicando necessidade de manutenção.

## Regulamentações

### ADVERTÊNCIA



(Apenas para modelos MFC)

Ao usar equipamentos telefônicos, siga sempre as precauções básicas de segurança, para reduzir o risco de incêndio, choque elétrico e ferimentos pessoais. Estas importantes precauções de segurança incluem o seguinte:

1. NÃO utilize este produto perto de água ou em locais que possam ficar úmidos, por exemplo, próximo a uma banheira, bacia, pia de cozinha ou lavadora de roupa, em um porão molhado ou ao redor de uma piscina.
2. Evite utilizar esse produto durante uma tempestade. Pode haver risco remoto de choques elétricos em decorrência de relâmpagos.
3. NÃO utilize este produto nas proximidades de um vazamento de gás para reportar o incidente.



4. Utilize apenas o cabo de alimentação fornecido com o produto (se incluído na caixa).  
Leia todas as instruções. Guarde-as para referência futura.
- 



(Apenas para modelos MFC)

Para reduzir o risco de incêndio, choques elétricos e ferimentos pessoais;

- Use somente um cabo de linha de telecomunicação nº 26 AWG ou maior.
- 



### **Desconectar o dispositivo**

Este produto deve ser instalado próximo a uma tomada elétrica CA de fácil acesso. Em caso de emergência, o cabo de alimentação CA deverá ser desconectado da tomada elétrica para desligar totalmente a energia.

---



Para proteção contra o risco de choque elétrico, desconecte sempre todos os cabos da tomada antes da instalação, manutenção ou modificação do equipamento.

---

## **IMPORTANTE**

---

- Este equipamento não deve ser usado em linhas públicas a cartão ou ficha fornecidas pela companhia telefônica nem ser conectado a extensões de linha telefônica servindo mais de um assinante.
  - A Brother não assume nenhuma responsabilidade financeira ou de qualquer outra natureza, inclusive responsabilidade por danos diretos, especiais ou consequenciais, que possam ser resultantes do uso que você fizer destas informações. Este documento não assegura nenhum tipo de garantia ou garantia estendida.
  - Um plugue com pino de aterramento deve ser conectado a uma tomada elétrica aterrada após verificação da classificação do fornecimento de energia local para que o produto opere corretamente e com segurança.
- 

## **Apenas modelos em conformidade com a ANATEL**

---

- Este produto está homologado pela ANATEL, de acordo com os procedimentos regulamentados pela Resolução 242/2000, e atende aos requisitos técnicos aplicados.  
Para maiores informações, consulte o site da ANATEL – [www.anatel.gov.br](http://www.anatel.gov.br)
- (Apenas modelos com função LAN sem fio)

3357-15-6389



(01)07899730500811

Este equipamento opera em caráter secundário, isto é, não tem direito à proteção contra interferência prejudicial, mesmo de estações do mesmo tipo e não pode causar interferência a sistemas operando em caráter primário.

- (Apenas modelos com função NFC)

02023-18-01513



Este equipamento não tem direito à proteção contra interferência prejudicial e não pode causar interferência em sistemas devidamente autorizados.

## Conexão via LAN (apenas para modelos com função de LAN cabeada)

---

### CUIDADO

NÃO conecte este produto a uma conexão de rede local (LAN) que esteja sujeita a sobretensões.

## Marcas comerciais

Microsoft e Windows são marcas registradas da Microsoft Corporation nos Estados Unidos e/ou em outros países.

Apple, App Store e Mac são marcas comerciais da Apple Inc., registradas nos EUA e em outros países.

AirPrint e o logotipo AirPrint são marcas comerciais da Apple Inc., registradas nos EUA e em outros países.

Wi-Fi é uma marca registrada da Wi-Fi Alliance®.

Android e Google Play são marcas comerciais da Google Inc.

Mopria® e o logotipo Mopria® são marcas registradas e marcas de serviço da Mopria Alliance, Inc. nos Estados Unidos e em outros países. O uso não autorizado é estritamente proibido.

Toda empresa cuja titularidade de software é mencionada neste manual possui um Contrato de Licença de Software específico para seus programas proprietários.

#### **Marcas comerciais de software**

FlashFX® é uma marca registrada da Datalight, Inc.

FlashFX® Pro™ é uma marca comercial da Datalight, Inc.

FlashFX® Tera™ é uma marca comercial da Datalight, Inc.

Reliance™ é uma marca comercial da Datalight, Inc.

Reliance Nitro™ é uma marca comercial da Datalight, Inc.

Datalight® é uma marca registrada da Datalight, Inc.

**Todos os nomes de marcas e produtos de empresas presentes em produtos Brother, documentações e quaisquer outros materiais relacionados são marcas comerciais ou registradas de suas respectivas empresas.**

## **Comentários sobre licenciamento de código aberto**

Este produto inclui software de código-fonte aberto (open source).

Acesse a página de seleção de download de manuais referente ao seu modelo no Brother Solutions Center, em [support.brother.com](http://support.brother.com), para visualizar o documento Comentários sobre Licenciamento de Código-Fonte Aberto e Informações sobre Direitos Autorais.

## **Direitos autorais e licença**

©2018 Brother Industries, Ltd. Todos os direitos reservados.

Este produto inclui softwares desenvolvidos pelos seguintes fornecedores:

©1983-1998 PACIFIC SOFTWARES, INC. TODOS OS DIREITOS RESERVADOS.

©2008 Devicescape Software, Inc. Todos os direitos reservados.

Este produto inclui o software “KASAGO TCP/IP”, desenvolvido pela ZUKEN ELMIC, Inc.

Copyright 1989-2014 Datalight, Inc. Todos os direitos reservados.

FlashFX® Copyright 1998-2014 Datalight, Inc.

Escritório de Patentes dos Estados Unidos 5.860.082/6.260.156

## Uso ilícito de equipamento de cópia ou digitalização (apenas produtos com função de digitalização)

É considerada crime a reprodução de determinados itens ou documentos com a intenção de cometer fraude. Apresentamos a seguir uma lista de alguns documentos cuja reprodução pode ser considerada ilegal. Sugerimos que você procure aconselhamento jurídico e/ou consulte as autoridades competentes sempre que tiver dúvidas sobre um determinado item ou documento:

- Dinheiro
- Títulos e outros certificados de dívida
- Certificados de depósito
- Selos fiscais (cancelados ou não)
- Documentos de alistamento e recrutamento militar
- Passaportes
- Selos postais (cancelados ou não)
- Vales-refeição
- Documentos de imigração
- Cheques ou letras de câmbio emitidos por agências do governo
- Documentos ou emblemas de identificação

Além disso, carteiras de motorista e/ou certificados de título para veículos motorizados não podem ser copiados ou digitalizados sob certas leis nacionais.

Obras protegidas por direitos autorais não podem ser copiadas ou digitalizadas legalmente, exceto em situações de "uso justo" de seções de uma obra protegida por direitos autorais. Cópias múltiplas indicam uso inapropriado. Obras artísticas devem ser consideradas de forma equivalente a obras protegidas por direitos autorais.

brother

Produzido com papéis 100% reciclados  
Mês de publicação: 12/2018



D013DP001-01  
BRA  
Versão A