

Příručka bezpečnosti výrobku

HL-J6000DW / HL-J6100DW / MFC-J5945DW / MFC-J6945DW /
MFC-J6947DW

Brother Industries, Ltd.
se sídlem 15-1, Naeshiro-cho, Mizuho-ku, Nagoya 467-8561, Japonsko

Než začnete tento produkt používat nebo se pokusíte provádět údržbu, přečtěte si tuto příručku. Zanedbání těchto pokynů může vést ke zvýšenému riziku úrazu nebo poškození majetku včetně požáru, zásahu elektrickým proudem, popáleninám nebo udušení. Společnost Brother nenesे odpovědnost za škodu způsobenou nedodržením pokynů uvedených v této příručce vlastníkem tohoto produktu.

Jak používat tuto příručku:

1. Před používáním tohoto produktu si přečtěte celou tuto příručku a uschovejte ji pro budoucí použití.
2. Pečlivě dodržujte pokyny uvedené v této příručce a vždy dbejte všech varování a pokynů uvedených na výrobku.
3. Máte-li po přečtení této příručky dotazy k používání tohoto produktu, obraťte se na Zákaznický servis Brother nebo na nejbližšího prodejce společnosti Brother.
4. Abyste rozuměli všem pokynům, seznamte se se symboly a konvencemi použitými v dokumentaci.

POZNÁMKA

Více pokynů, informací a specifikací produktu najdete v *Online Příručce uživatele* na support.brother.com/manuals

Symbole a konvence použité v dokumentaci

V této dokumentaci jsou použity následující symboly a konvence.

Dodržujte všechna varování a pokyny vyznačené na produktu.

VAROVÁNÍ

VAROVÁNÍ označuje potenciálně nebezpečnou situaci, která by mohla vést k vážnému úrazu nebo i smrti.

UPOZORNĚNÍ

UPOZORNĚNÍ určuje možnou nebezpečnou situaci, která může skončit lehkým či středním poraněním.

DŮLEŽITÉ

DŮLEŽITÉ určuje možnou nebezpečnou situaci, která může skončit poškozením majetku či ztrátou funkčnosti produktu.

POZNÁMKA

POZNÁMKY určují provozní prostředí, podmínky instalace nebo speciální podmínky použití.



Ikony nebezpečí úrazu elektrickým proudem varují před možným zásahem elektrickým proudem.



Ikony Nebezpečí požáru upozorňují na možnost požáru.



Ikony zákazu označují jednání, které je zakázáno provádět.



Tato ikona zakazuje používání hořlavých sprejů.



Tato ikona zakazuje používání organických rozpouštědel, například alkoholu a jiných kapalin.

Tučně

Tučné písmo označuje konkrétní klávesy na ovládacím panelu produktu nebo na obrazovce počítače.

Kurzíva

Kurzívou jsou zdůrazněny důležité body nebo odkazy na související téma.

Courier New

Písmem Courier New jsou označeny zprávy na LCD displeji produktu.

POZNÁMKA

- Ne všechny modely jsou dostupné ve všech zemích.
- Obrázky v této příručce znázorňují model MFC-J6945DW.

Oznámení o sestavení a publikování

Příručky pro tento produkt byly vytvořeny a vydány tak, aby obsahovaly nejnovější bezpečnostní informace o produktu v době jejich vydání. Změna informací obsažených v těchto příručkách je vyhrazena.

Nejnovější příručky naleznete na support.brother.com.

Vyberte bezpečné umístění produktu

⚠ VAROVÁNÍ



Zvolte místo, kde teplota zůstává mezi 10 a 35°C, vlhkost mezi 20 a 80 % a kde se nesráží vlhkost.



NEVYSTAVUJTE produkt přímému slunečnímu záření, nadměrnému horku, otevřenému ohni, žíravým plynům, vlhkosti nebo prachu. To by mohlo vést k zásahu elektrickým proudem, zkratu či požáru s následným poškozením produktu nebo jeho funkce.



NEUMÍSTUJTE produkt do blízkosti chemikálií nebo na místo, na kterém může být potřísněn chemikáliemi. V případě styku chemikálií s produktem by mohlo dojít k požáru nebo úraze elektrickým proudem. Zejména organická rozpouštědla nebo kapaliny, jako jsou benzen, ředidlo na barvy, odlakovač nebo deodorant, mohou rozpustit nebo rozleptat plastový kryt a/ nebo jiným osobám způsobit zranění a produktu vážné poškození. U produktů s funkcí skenování existuje navíc riziko zranění v případě rozbití skla skeneru.

⚠ UPOZORNĚNÍ

Umíst'ujte produkt na rovný, plochý a stabilní povrch (jako je například stůl), který není vystaven vibracím a otřesům. Umíst'ete produkt poblíž telefonní zásuvky (pouze modely MFC) a standardní uzemněné elektrické zásuvky.

NEUMÍSTUJTE tento produkt na nestabilní vozík, podstavec nebo stůl, zejména pokud se v blízkosti produktu pohybují děti. Produkt je těžký a mohlo by dojít k jeho pádu, který by vám nebo jiným osobám způsobil zranění a produktu vážné poškození. U produktů s funkcí skenování existuje navíc riziko zranění v případě rozbití skla skeneru.

Vyhňte se umístění produktu do prostoru s vysokým provozem. Pokud produkt musí být umístěn v prostoru s vysokým provozem, ujistěte se, že je produkt na bezpečném místě, kde nehrozí náhodné shození, které by mohlo způsobit zranění a vážné poškození produktu.

Zajistěte, aby byly kabely vedoucí k produktu upevněny a nedalo se o ně zakopnout.

Na produkt NEPOKLÁDEJTE těžké předměty.

Na produkt NEPOKLÁDEJTE předměty. Takové předměty blokují přístup k elektrické zásuvce v naléhavých případech. Je důležité, aby bylo možné v případě potřeby odpojit.

DŮLEŽITÉ

- NEUMISŤUJTE produkt poblíž zařízení, která obsahují magnety nebo vytváří magnetická pole. Mohlo by dojít k rušení funkce produktu a vzniku problémů s kvalitou tisku.
 - NEUMISŤUJTE produkt na nakloněnou/zakřivenou plochu. NEPŘEKLÁPĚJTE produkt po nainstalování inkoustových kazet. Mohlo by dojít k vylití inkoustu a k vnitřnímu poškození produktu.
 - NEUMISŤUJTE produkt do blízkosti zdrojů rušení, jakými jsou reproduktory nebo základny bezdrátových telefonů jiných značek než Brother. Mohlo by dojít k rušení provozu elektronických součástí produktu.
 - NEUMISŤUJTE před produkt nic, co by mohlo blokovat vytištěné strany nebo přijaté faxy (pouze modely MFC). NEUMISŤUJTE nic do cesty vytištěných stran nebo přijatých faxů (pouze modely MFC).
-

Bezpečné připojení produktu

VAROVÁNÍ



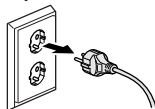
OHROŽENÍ ELEKTRICKÝM PROUDEM

Zanedbání varování v této části může vést k riziku zásahu elektrickým proudem. Kromě toho byste mohli vyvolat zkrat, který může vést k požáru.



Uvnitř tohoto produktu se nacházejí vysokonapěťové elektrody. Před otevřením vnitřku produktu například pro účely rutinní údržby, jako je čištění, nejprve odpojte telefonní linku (pouze modely MFC) a potom vyjměte napájecí kabel z elektrické zásuvky. Odpojit je třeba také telefonní kabely / kabely RJ-11 (pouze modely MFC) nebo ethernetové kabely / kabely RJ-45 (pouze síťové modely).

NEVSOUVEJTE do produktu skrze štěrby nebo otvory žádné předměty – mohly by se dotknout částí pod nebezpečným napětím nebo vyvolat zkrat.



NE DOTÝKEJTE se zástrčky mokřkýma rukama. Následkem toho by mohlo dojít k úrazu elektrickým proudem.



Vždy zkontrolujte, zda je zástrčka zcela zasunutá. NEPOUŽÍVEJTE produkt nebo nemanipulujte s kabelem, pokud je kabel opotřebovaný nebo roztržený.



Pravidelně odpojujte napájecí zástrčku, abyste ji vyčistili. Očistěte úpatí kolíčků zástrčky a prostor mezi nimi suchou látkou. Je-li elektrická zástrčka zapojena do zásuvky příliš dlouho, kolem kolíčků zástrčky se nahromadí prach, což může vést ke zkratu s následným rizikem požáru.



Tento produkt **NEROZEBÍREJTE**. Při rozebírání produktu by mohlo dojít k požáru nebo k zásahu elektrickým proudem.

NEPOKOUŠEJTE se provádět servis tohoto produktu vlastními silami. Otevřením nebo odmontováním krytů tohoto produktu můžete být vystaveni nebezpečným napětím a dalším rizikům a může dojít k propadnutí vaší záruky. Veškeré servisní práce svěřte zákaznickému servisu Brother nebo místnímu prodejci společnosti Brother.



Na napájecí zástrčku produktu NESMÍTE UPUSTIT žádné kovové předměty ani na ni vylít jakoukoliv kapalinu. Mohlo by dojít k zásahu elektrickým proudem nebo požáru.



V případě, že se voda, jiné tekutiny nebo kovové předměty dostanou dovnitř produktu, okamžitě odpojte produkt z elektrické zásuvky a kontaktujte Zákaznický servis Brother nebo svého nejbližšího prodejce společnosti Brother.



Tento produkt by měl být připojen ke zdroji střídavého napájení v rozsahu uvedeném na výkonnostním štítku (výkonnostní štítek naleznete na přístroji). NEPŘIPOJUJTE produkt ke zdroji stejnosměrného napájení ani ke střídači. Pokud si nejste jisti, jaký typ zdroje napájení máte k dispozici, obraťte se na kvalifikovaného elektrikáře.

Bezpečné použití produktu

VAROVÁNÍ



OHROŽENÍ ELEKTRICKÝM PROUDEM

Zanedbání varování v této části může vést k riziku zásahu elektrickým proudem. Kromě toho byste mohli vyvolat zkrat, který může vést k požáru.



Pokud došlo k pádu produktu nebo k poškození pláště, hrozí nebezpečí úrazu elektrickým proudem. Odpojte produkt od elektrické zásuvky a kontaktujte Zákaznický servis Brother nebo nejbližšího prodejce společnosti Brother.



NEPOUŽÍVEJTE tento produkt za bouře. Existuje při ní nepatrné riziko úrazu elektrickým proudem z blesku.

RIZIKO POŽÁRU

Zanedbání varování v této části může vést k riziku požáru.



K čištění vnitřních nebo vnějších částí produktu **NEPOUŽÍVEJTE** hořlavé látky, jakýkoliv druh spreje nebo organická rozpouštědla / tekutiny obsahující alkohol či čpavek. To by mohlo vyvolat požár. Místo toho použijte pouze suchou látku nepouštějící vlákna. Pokyny, jak čistit produkt naleznete v návodu *Online Příručka uživatele*.

(Pouze modely s funkcí bezdrátové sítě LAN)

NEPOUŽÍVEJTE produkt v blízkosti jakéhokoli zdravotnického elektrického vybavení. Rádiové vlny vyzařované z produktu mohou mít vliv na zdravotnické elektrické vybavení a způsobit závadu, která může mít za následek nehodu či úraz.

Pro uživatele s kardiostimulátory:

Tento produkt vytváří slabé magnetické pole. Pokud se v blízkosti tohoto produktu setkáte s neobvyklým fungováním vašeho kardiostimulátoru, odejděte od produktu a ihned se poraďte s lékařem.



Na produkt **NEUMÍSTUJTE** žádné kovové předměty, jako spony, svorky či šperky. Jestliže se tyto předměty dostanou do kontaktu s elektrickými částmi uvnitř produktu, může to způsobit požár či zásah elektrickým proudem.



NEPOKLÁDEJTE na produkt nádobu s vodou či jinou kapalinou. Voda nebo jiná kapalina v nádobě by se mohla vylít do produktu a zkratovat elektrické součástky uvnitř, což může způsobit požár či elektrický šok.



Pokud se produkt neobvykle zahřeje, vychází z něj kouř nebo silný zápach nebo pokud na produkt omylem rozlijete jakoukoli kapalinu, odpojte ihned produkt od elektrické zásuvky. Obráťte se na Zákaznický servis Brother nebo prodejce společnosti Brother.

Obal tohoto produktu obsahuje plastové sáčky. Plastové sáčky nejsou hračky. Tyto sáčky mohou způsobit udušení, proto je uchovávejte mimo dosah batolat a malých dětí a řádně je zlikvidujte.



(Pouze modely MFC)

Během instalace nebo úpravy telefonních linek buďte opatrní. Nikdy se nedotýkejte telefonních kabelů nebo konektorů, které nejsou izolované, dokud není telefonní linka odpojena ze zásuvky ve dli.

Nikdy neinstalujte telefonní vedení během bouřky. Nikdy neinstalujte telefonní zásuvku na místo, které je vlhké nebo může potenciálně zvlhnout, například poblíž chladničky nebo jiného zařízení, které vytváří sraženou vlhkost.



Bezpečnost napájecího kabelu:

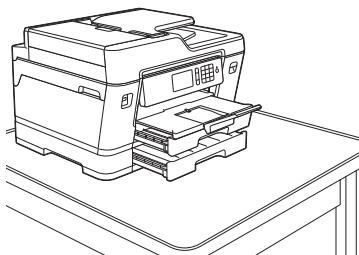
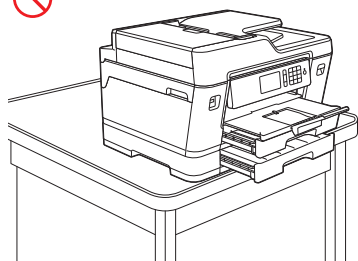
- Tento produkt je vybaven uzemněnou zástrčkou. Tuto zástrčku lze zasunout pouze do uzemněné zásuvky. Jedná se o bezpečnostní opatření. Pokud zástrčku nelze do zásuvky zasunout, požádejte elektrikáře o výměnu nekompatibilní zásuvky. **NEOBCHÁZEJTE** bezpečnostní funkci uzemněné zástrčky.
- Na napájecí kabel **NEPOKLÁDEJTE** žádné předměty.
- **NEUMÍSŤUJTE** tento produkt na místo, kde by lidé mohli šlápnout na jeho kabel.
- **NEUMÍSŤUJTE** tento produkt na místo, kde dochází k natažení či namáhání kabelu, protože by se mohl poškodit či roztřípit.
- **NEPOUŽÍVEJTE** produkt nebo nemanipulujte s kabelem, pokud je kabel opotřebovaný nebo roztřípený. Chcete-li svůj produkt odpojit, **NEDOTÝKEJTE** se poškozené/roztřípené části.
- **NETAHEJTE** za střední část napájecího kabelu, protože to by mohlo vést k oddělení kabelu od zástrčky. Následkem toho by mohlo dojít k úrazu elektrickým proudem.
- **NEPOUŽÍVEJTE** žádné neoznačené kabely (nebo doplňková zařízení). Mohlo by dojít k požáru či zranění. Instalace musí být provedena řádně podle příručky uživatele.
- Společnost Brother důrazně doporučuje **NEPOUŽÍVAT** žádný typ prodlužovacích kabelů.
- Tento produkt by neměl být umístěn tak, že něco sevře či omezí napájecí kabel.
- **NEPOUŽÍVEJTE** žádný kabel, který nevyhovuje platným technickým specifikacím, které jsou uvedené v *Stručném návodě k obsluze*. Pokud tak učiníte, mohlo by dojít k požáru či zranění. Pokud je s tímto produktem dodáván napájecí kabel, použijte **VÝHRADNĚ** dodávaný kabel. Instalace musí být provedena správně podle příručky *Stručný návod k obsluze*.

UPOZORNĚNÍ

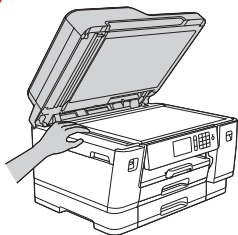
Před odebráním stránek počkejte, než se vysunou z produktu. V opačném případě by mohlo dojít ke zranění prstů jejich zachycením uvnitř přístroje.

Do otvoru pro vkládání inkoustu NEVKLÁDEJTE ruce ani jiné cizí předměty. V opačném případě by mohlo dojít ke zranění.

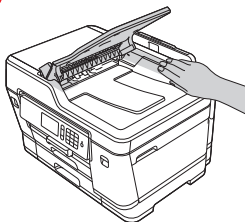
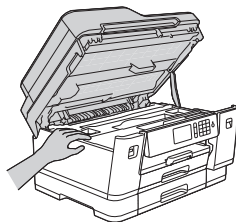
Pokud je zásobník vysunut, aby pojal velký papír, umístěte produkt tak, aby zásobník nevyčínal přes okraj stolu nebo podložky. Pokud někdo do zásobníku narazí, může produkt spadnout a způsobit zranění.



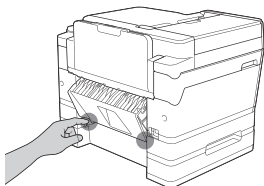
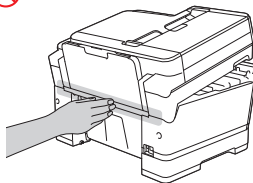
Chcete-li předejít zraněním, dávejte pozor, abyste nedávali prsty do oblastí znázorněných na obrázcích.



(Pouze modely MFC)

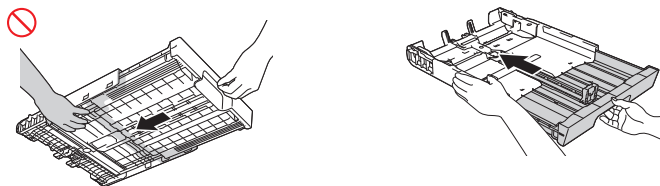


(Pouze modely MFC)



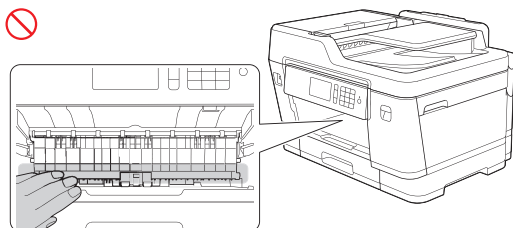
(HL-J6100DW/MFC-J6947DW)

Při úpravě velikosti zásobníku z formátu A3, Legal, Ledger nebo Folio na původní velikost nezasunujte prsty do mezer nebo otvorů v dolní části zásobníku.

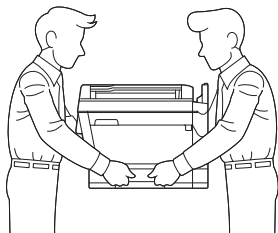
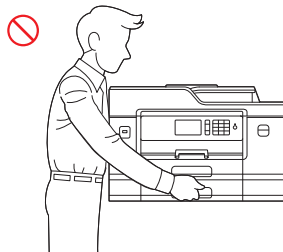


(HL-J6000DW/HL-J6100DW/MFC-J6945DW/MFC-J6947DW)

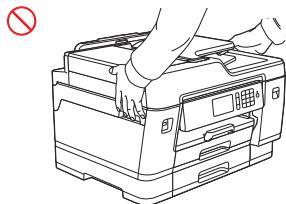
Dávejte pozor, abyste nedávali prsty do oblastí znázorněných na obrázcích. Může vám to způsobit zranění.



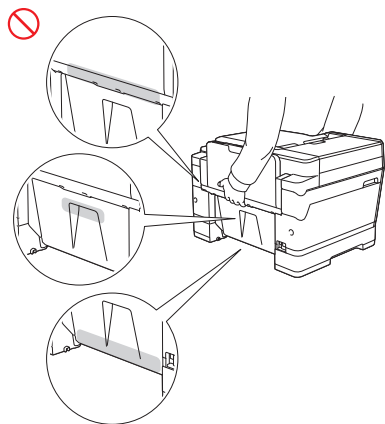
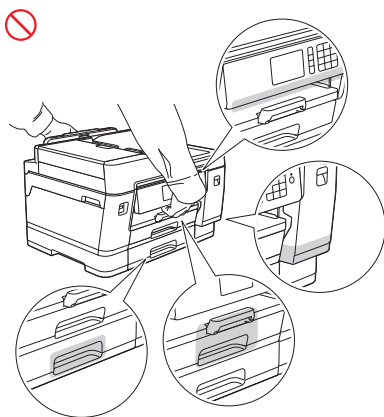
Má-li se zabránit možným poraněním, měli by produkt zvedat alespoň dva lidé. Jedna osoba by měla držet přední část produktu a druhá by měla držet stranu zadní, jak je znázorněno na obrázku níže. Při přenášení produktu zasuňte ruce do otvorů držadel na každé straně produktu. Dávejte pozor, abyste si při pokládání produktu nepřiskřípli prsty.



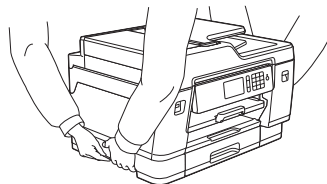
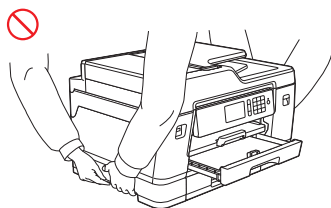
NEZVEDEJTE produkt za oblasti znázorněné na obrázcích. V opačném případě by mohlo dojít k vyklouznutí produktu z rukou a následnému zranění.



(MFC-J5945DW)



Při přepravě produktu odejměte zásobníky, které byly vytaženy, aby pojaly velký papír. Hmotnost papíru by mohla způsobit pád zásobníků a vaše zranění.



Pokud se barvivo dostane do kontaktu s vaší pokožkou, vnikne vám do očí nebo do úst, ihned postupujte podle těchto kroků:

- Jestliže přišla vaše pokožka do kontaktu s barvivem, ihned si opláchněte pokožku vodou a mýdlem.
- Pokud se vám inkoust dostane do očí, okamžitě je vypláchněte vodou a vyhledejte lékařskou pomoc. Necháte-li ho na místě, může způsobit zarudnutí či mírné zanícení oka.
- Pokud se vám inkoust dostane do úst nebo jej polknete, ústa si propláchněte a okamžitě se obraťte na svého lékaře. V opačném případě to může způsobit nevolnost.

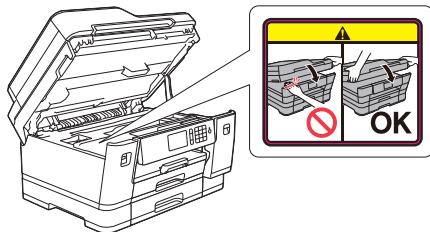


- Při výměně inkoustové kazety dávejte pozor, aby se vám inkoust nedostal do očí.
- Inkoustovou kazetu uchovávejte mimo dosah dětí.
- Vyvarujte se požití inkoustu.
- **NEPROTŘEPÁVEJTE** inkoustové kazety, pokud to není specificky uvedeno v instrukcích. V případě třepání či otáčení kazety může dojít k úniku inkoustu.
- Inkoustové kazety **NEROZEBÍREJTE**. Inkoust se vám může dostat do očí nebo na kůži.

NEPŘEJÍŽDĚJTE rukou po okrajích papíru tiskárny. Ostré a tenké hrany papíru mohou způsobit zranění.

(MFC-J6945DW/MFC-J6947DW)

NEVYJÍMEJTE ani nepoškozujte žádné z výstražných či varovných štítků uvnitř produktu.



DŮLEŽITÉ

- Zřetelná změna výkonu produktu může znamenat potřebu servisního úkonu.
- **NEPŘIPOJUJTE** produkt k elektrické zásuvce ovládané přepínači nebo automatickými časovači, ani do stejného okruhu jako velké spotřebiče nebo jiná zařízení s velkou spotřebou elektřiny. Mohlo by dojít k poškození zdroje napájení. Přerušování dodávky proudu může také odstranit informace z paměti produktu a opakované cyklování dodávky proudu může produkt poškodit.
- Doporučujeme vám k výměně kazet, které byly dodány se zařízením, používat originální inkoustové kazety. Neoriginální inkoustové kazety mohou poškodit tiskovou hlavu. Mohou mít za následek rozdíly v barvách či stabilitě uchovávání. (Ne všechny neoriginální inkoustové kazety způsobují tyto problémy.)
- **NEPOKLÁDEJTE** na produkt žádné předměty. To by mohlo způsobit selhání funkce produktu.
- Pokud produkt při dodržování provozních pokynů nefunguje normálně, upravujte pouze ty ovladače, které jsou uvedeny v provozních pokynech. Nesprávné nastavování jiných ovládacích prvků může vést k poškození produktu a obnovení normálního provozu obvykle vyžaduje rozsáhlý zásah kvalifikovaného technika.

Záruka a odpovědnost za produkt

Žádné informace v této příručce nemají vliv na stávající záruku na produkt ani nezakládají žádnou další záruku na produkt. Nedodržení bezpečnostních pokynů v této příručce může zneplatnit záruku na váš produkt.

VAROVÁNÍ



NEPOUŽÍVEJTE tento produkt v blízkosti vody, například vany, umyvadla, dřezu či pračky, ve vlhkém sklepení nebo poblíž bazénu.



Tento produkt nepoužívejte během bouřky. Existuje při ní nepatrné riziko úrazu elektrickým proudem z blesku.



NEPOUŽÍVEJTE tento produkt pro hlášení úniku plynu v blízkosti úniku.



Používejte pouze napájecí kabel dodávaný s tímto produktem (pokud byl obsažen v balení).

Odpojení zařízení



Tento produkt musí být umístěn v blízkosti snadno přístupné elektrické zásuvky. Je-li v případě nutnosti nezbytné zcela vypnout napájení produktu, musíte napájecí kabel z elektrické zásuvky odpojit.

Informace o schválení (pouze modely MFC)

TOTO ZAŘÍZENÍ JE NAVRŽENO TAK, ABY FUNGOVALO S DVOUDRÁTOVOU ANALOGOVOU TELEKOMUNIKAČNÍ LINKOU VYBAVENOU PŘÍSLUŠNÝM KONEKTOREM.

Společnost Brother upozorňuje, že tento výrobek nemusí fungovat správně v jiné zemi, než ve které byl původně zakoupen, a nenabízí žádnou záruku v případě, že se tento výrobek používá na veřejných telekomunikačních linkách v jiné zemi.

Prohlášení o shodě (pouze Evropa)

My, Brother Industries, Ltd.,

se sídlem 15-1, Naeshiro-cho, Mizuho-ku, Nagoya 467-8561, Japan,

prohlašujeme, že tento produkt vyhovuje základním požadavkům všech příslušných směrnic a předpisů platných v rámci Evropské unie.

Prohlášení o shodě (DoC) si můžete stáhnout z našich internetových stránek. Navštivte

support.brother.com a:

→ zvolte „Příručky“

→ zvolte váš model.

Vaše prohlášení o shodě bude staženo ve formátu PDF souboru.

Prohlášení o shodě se směrnicí RE 2014/53/EU (pouze pro Evropu) (platí pro modely s rádiovým rozhraním)

Společnost, Brother Industries, Ltd.,

15-1, Naeshiro-cho, Mizuho-ku, Nagoya 467-8561, Japonsko,

prohlašuje, že tyto produkty jsou ve shodě s ustanoveními směrnice RE 2014/53/EU. Kopii Prohlášení o shodě si můžete stáhnout podle pokynů v části Prohlášení o shodě (pouze pro Evropu).

Bezdrátová LAN (pouze modely s funkcí bezdrátová síť LAN)

Tato tiskárna / multifunkční tiskárna podporuje bezdrátovou síť LAN.

Frekvenční pásmo(a): 2 400-2 483,5 MHz

Maximální radiofrekvenční výkon vysílaný ve frekvenčním pásmu(ech): méně než 20 dBm (e.i.r.p)

NFC (pouze modely s funkcí NFC)

Tato tiskárna/multifunkční zařízení podporuje standard NFC, Near Field Communication (Komunikace v blízkém poli).

Frekvenční pásmo (a): 13,553-13,567 MHz

Maximální radiofrekvenční výkon vysílaný ve frekvenčním pásmu / frekvenčních pásmech: méně než 111,5 dBuV/m na 10 m

Připojení k místní síti LAN (pouze modely s funkcí drátová síť LAN)

UPOZORNĚNÍ

NEPŘIPOJUJTE tento produkt k síti LAN, která je vystavena přepětí.

Informace o recyklaci v souladu se směrnicí o odpadních elektrických a elektronických zařízeních OEEZ a směrnicí o bateriích



Značka produktu



Značka baterie

Pouze pro Evropskou unii

Produkt/baterie jsou označeny jednou z výše zobrazených recyklačních značek. To značí, že na konci doby životnosti produktu/baterie byste měli zajistit oddělené uložení na sběrném místě, zařízeném pro tento účel, a ne na místech určených pro ukládání běžného komunálního odpadu.

Dobrovolná dohoda k zobrazovacím zařízením

(Týká se nových modelů uvedených na trh Evropské unie po lednu 2015.)

Společnost Brother zaručuje, že servisní díly budou dostupné po dobu alespoň pěti let od skončení výroby.

Chcete-li získat servisní díly, obraťte se na svého dodavatele nebo prodejce společnosti Brother.

Chemické látky (EU REACH)

Informace o chemických látkách v rámci našich produktů, které jsou požadovány v nařízení REACH, naleznete na adrese <https://www.brother.eu/reach>.

Ochranné známky

Microsoft a Windows jsou registrované ochranné známky společnosti Microsoft Corporation ve Spojených státech a/nebo jiných zemích.

Apple, App Store a Mac jsou ochranné známky společnosti Apple Inc. registrované v USA a dalších zemích.

AirPrint a logo AirPrint jsou ochranné známky společnosti Apple Inc. registrované v USA a dalších zemích.

Wi-Fi je registrovaná ochranná známka společnosti Wi-Fi Alliance®.

Android a Google Play jsou ochranné známky společnosti Google Inc.

Mopria® a logo Mopria® jsou registrované ochranné známky a značky služeb společnosti Mopria Alliance, Inc. v USA a dalších zemích. Neoprávněné použití je přísně zakázáno.

Každá společnost, jejíž program je zmíněn v této příručce, disponuje licenční smlouvou specifickou pro příslušné programové vybavení.

Ochranné známky k softwaru

FlashFX® je registrovaná ochranná známka společnosti Datalight, Inc.

FlashFX® Pro™ je ochranná známka společnosti Datalight, Inc.

FlashFX® Tera™ je ochranná známka společnosti Datalight, Inc.

Reliance™ je ochranná známka společnosti Datalight, Inc.

Reliance Nitro™ je ochranná známka společnosti Datalight, Inc.

Datalight® je registrovaná ochranná známka společnosti Datalight, Inc.

Všechny obchodní názvy a názvy výrobku společnosti, které se objevují na výrobcích Brother, v souvisejících dokumentech a jakýchkoli materiálech, jsou všechny ochrannými známkami nebo registrovanými ochrannými známkami těchto příslušných společností.

Poznámky k poskytování licencí prostředků typu Open Source

Tento produkt obsahuje otevřený software.

Chcete-li si zobrazit licenční ujednání týkající se otevřeného zdroje a informace o autorských právech, přejděte do části pro stažení příruček na domácí stránce vašeho modelu v centru Brother Solutions Center na adrese support.brother.com.

Autorská práva a licence

©2018 Brother Industries, Ltd. Všechna práva vyhrazena.

Tento produkt obsahuje programové vybavení, který vyvinuli následující dodavatelé:

© 1983-1998 PACIFIC SOFTWARES, INC. VŠECHNA PRÁVA VYHRAZENA.

© 2008 Devicescape Software, Inc. Všechna práva vyhrazena.

Tento produkt obsahuje program „KASAGO TCP/IP“ vyvinutý společností ZUKEN ELMIC, Inc.

Copyright 1989-2014 Datalight, Inc. Všechna práva vyhrazena.

FlashFX® Copyright 1998-2014 Datalight, Inc.

U.S. Patent Office 5,860,082/6,260,156

Zákaznický servis Brother

Zákaznický servis

Kontaktní informace nejbližší pobočky společnosti Brother naleznete na webové adrese www.brother.com.

Umístění servisních středisek

Informace o servisních střediscích ve vaší zemi vám poskytne nejbližší pobočka společnosti Brother. Adresy a telefonní čísla místních poboček lze nalézt na adrese www.brother.com výběrem vašeho regionu a země.

Nezákonné použití kopírovacích či skenovacích zařízení (pouze produkty s funkcí skenování)

Kopírování určitých položek nebo dokumentů se záměrem spáchat podvod je trestným činem. V následující části je uveden neúplný seznam dokumentů, pro které může být pořízování kopií protiprávní. Pokud máte pochybnosti o určité položce či dokumentu, doporučujeme, abyste je ověřili u vašeho právního poradce a/nebo příslušného právního orgánu:

- bankovky,
- Dluhopisy nebo jiné certifikáty o zadlužení
- vkladové listy,
- dokumenty ozbrojených sil nebo dokumentace k odvodu,
- Pasy
- poštovní známky (orazítkované nebo neorazítkované),
- imigrační dokumenty,
- dokumenty sociální péče,
- šeky nebo směnky vystavené orgány státní správy,
- Identifikační odznaky nebo insignie

Kromě toho se dle zákonů některých zemí nesmí kopírovat a skenovat fidičské průkazy a doklady o vlastnictví motorových vozidel.

Díla chráněná autorským zákonem nelze legálně kopírovat ani skenovat, s výjimkou pravidel pro „užití citací“ vztahujících se na části děl chráněných autorským zákonem. Vícenásobné kopie mohou poukazovat na nesprávné zacházení. Umělecká díla by měla být považována za ekvivalent děl chráněných autorským právem.

brother

Vyrobeno ze 100% recyklovaného papíru
Datum vydání: 05/2018



D012AJ001-00
CZE
Verze 0