



(Kun EU)

brother



Produktsikkerhedsguide

HL-J6000DW / HL-J6100DW / MFC-J5945DW / MFC-J6945DW /
MFC-J6947DW

Brother Industries, Ltd.
15-1, Naeshiro-cho, Mizuho-ku, Nagoya 467-8561, Japan

Læs denne brugsanvisning, før du tager produktet i brug eller udfører vedligeholdelse. Hvis disse instruktioner ikke følges, kan det medføre en øget risiko for person- eller tingsskader, herunder som følge af brand, elektrisk stød, forbrændinger eller kvælning. Brother er ikke ansvarlig for skade, der opstår som følge af, at ejeren af produktet ikke har fulgt anvisningerne i denne brugsanvisning.

Sådan anvender du denne brugsanvisning:

1. Læs hele brugsanvisningen, før du bruger produktet, og gem den til senere brug.
2. Følg instruktionerne i denne brugsanvisning nøje, og sørg altid for, at du følger alle advarsler og instruktioner markeret på produktet.
3. Hvis du, efter at have læst denne brugsanvisning, er i tvivl om, hvordan du skal betjene produktet, kan du kontakte Brother Support.
4. Vær opmærksom på symbolerne og termerne, der anvendes i dokumentationen, så du er sikker på, at du forstår alle anvisningerne.

BEMÆRK

Se *Online brugsanvisning*, for udvidet vejledning, information og produktspecifikationer.
support.brother.com/manuals

Symboler og konventioner, der bruges i dokumentationen

De følgende symboler og konventioner anvendes i hele dokumentationen.

Følg alle de advarsler og instruktioner, der er markeret på produktet.

ADVARSEL

ADVARSEL angiver en potentielt farlig situation, som kan medføre livsfare eller alvorlig personskade, hvis den ikke undgås.

FORSIGTIG

FORSIGTIG angiver en eventuel farlig situation, der kan medføre mindre eller moderate skader, hvis den ikke undgås.

VIGTIGT

VIGTIGT angiver en potentielt farlig situation, der kan medføre skade på materiel eller tab af produktfunktionalitet, hvis den ikke undgås.

BEMÆRK

BEMÆRK angiver driftsmiljøet, betingelserne for installation eller særlige betingelser for brug.



Ikoner for elektrisk fare giver dig besked om, hvordan du undgår elektrisk stød.



Brandfarsymboler advarer om risiko for brand.



Forbudt-symboler vises ved handlinger, der ikke må udføres.



Dette ikon angiver, at der ikke må bruges brændbar spray.



Dette ikon angiver, at der ikke må bruges organiske opløsningsmidler såsom alkohol og andre væsker.

Fed

Fed skrift angiver specifikke taster på produktets betjeningspanel eller på computerskærmen.

Kursiv

Kursiv skrift fremhæver et vigtigt punkt eller henviser til et relateret emne.

Courier New

Tekst med skrifttypen Courier New identificerer meddelelser på produktets display.

BEMÆRK

- Ikke alle modeller er tilgængelige i alle lande.
 - Illustrationerne i denne brugsanvisning viser MFC-J6945DW.
-

Bemærkning om udarbejdelse og udgivelse

Dette produkts manualer er kompileret og publiceret med henblik på at stille de seneste oplysninger om produktsikkerhed på tidspunktet for offentliggørelsen til rådighed. Oplysningerne i disse manualer kan blive ændret.

De seneste manualer findes på support.brother.com.

Vælg en sikker placering for produktet

⚠ ADVARSEL



Vælg en placering, hvor temperaturen er mellem 10 °C og 35°C, og hvor fugtigheden er mellem 20 % og 80 % (uden kondensering).



Udsæt IKKE produktet for direkte sollys, kraftig varme, åben ild, ætsende gasser, fugt eller støv. Dette kan medføre risiko for elektrisk stød, kortslutning eller brand, som kan beskadige produktet og/eller medføre, at det ikke virker.



Placér IKKE produktet i nærheden af kemikalier eller på et sted, hvor der kan spildes kemikalier på det. Hvis kemikalier kommer i kontakt med produktet, kan der opstå risiko for brand eller elektrisk stød. Især kan organiske opløsningsmidler eller væsker som benzen, malingsfortynder, lakfjerner eller lugtfjerner smelte eller opløse plastikdæksler og/eller kabler med risiko for brand eller elektrisk stød til følge. Disse eller andre kemikalier kan også medføre, at produktet ikke fungerer eller bliver misfarvet.

⚠ FORSIGTIG

Placer produktet på et fladt, lige, stabilt underlag (f.eks. et skrivebord), som er frit for vibrationer og stød. Anbring produktet i nærheden af et telefonstik (kun MFC-modeller) og en almindelig, jordforbundet stikkontakt.

Placér IKKE produktet på en ustabil vogn, stativ eller bord, især hvis der kan forventes børn i nærheden af produktet. Produktet er tungt og kan falde ned med tilskadekomst for dig eller andre og alvorlig beskadigelse af produktet til følge. Ved produkterne med scanningsfunktion er der øget risiko for tilskadekomst, hvis scannerglaspladen knækker.

Undgå at anbringe produktet på et befærdet sted. Hvis det er nødvendigt at placere produktet på et befærdet sted, skal du sørge for, at det er placeret et sikkert sted, hvor det ikke kan væltes ned, da dette kan medføre skade på dig eller andre og beskadige produktet.

Sørg for, at kabler og ledninger, der fører til produktet, er placeret sikkert, så man ikke kan falde over dem.

Placér IKKE tunge ting på produktet.

Placér IKKE nogen genstande omkring produktet. Sådanne genstande blokerer adgangen til stikkontakten i nødstilfælde. Det er vigtigt, at produktet altid kan frakobles, hvis der er behov for det.

VIGTIGT

- Placer IKKE produktet ved siden af apparater, der indeholder magneter eller genererer magnetfelter. Dette kan forstyrre produktets funktion og medføre problemer med udskriftskvaliteten.
 - Placér ikke produktet på en skrå/hældende overflade af nogen art. Vip IKKE produktet, når blækpatronerne er installeret. Dette kan medføre blækspild og skader inde i produktet.
 - Placér IKKE produktet ved siden af interferenskildder såsom højtalere eller basisenheder til trådløse telefoner fra andre producenter end Brother. Hvis du gør dette, kan det forstyrre produktets elektroniske dele.
 - Placer IKKE noget foran produktet, som vil blokere udskrevne sider eller modtagne faxer (kun MFC-modeller). Placer IKKE noget i vejen for de udskrevne sider eller modtagne faxer (kun MFC-modeller).
-

Sikker tilslutning af produktet

ADVARSEL



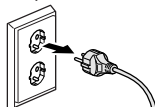
ELEKTRISKE FARER

Hvis der ikke tages hensyn til advarslerne i dette afsnit, kan det medføre risiko for elektrisk stød. Desuden kan der opstå kortslutning, hvilket kan medføre risiko for brand.



Der er højspændingselektroder inde i produktet. Inden du får adgang til produktets indre, herunder i forbindelse med rutinemæssig vedligeholdelse som f.eks. rengøring, skal du sørge for først at frakoble telefonledningen (kun MFC-modeller) og derefter koble lysnetledningen fra stikkontakten og eventuelle telefon-/RJ-11-kabler (kun MFC-modeller) eller Ethernet-/RJ-45-kabler (kun netværksmodeller) fra produktet.

Du må IKKE skubbe genstande af nogen art ind i dette produkt via rillerne eller åbningerne i produktet, da de kan komme til at berøre punkter med farlig spænding eller kortslutte dele.



Du må IKKE røre ved stikket med våde hænder. Hvis du gør dette, kan du få elektrisk stød.



Sørg altid for, at stikket sættes helt ind. Brug IKKE produktet, og rør IKKE ved strømkablet, hvis strømkablet er slidt eller flosset.



Frakobl strømkablet regelmæssigt for at rengøre det. Brug en tør klud til at rengøre bunden af stikbenene og mellem stikbenene. Hvis strømkablet er sat i stikkontakten i en længere periode, samles der støv omkring stikbenene, hvilket kan forårsage en kortslutning, som kan føre til brand.



Skil IKKE dette produkt ad. Det kan medføre brand eller elektrisk stød.

Forsøg IKKE at servicere produktet selv. Når dæksler åbnes eller fjernes, kan du blive udsat for farlig spænding og andre risici, og du kan miste reklamationsretten. Al service skal foretages af Brother Customer Service eller din lokale Brother-forhandler.



Du må IKKE tæbe nogen form for metalgenstande eller nogen form for væske på produktets strømstik. Det kan medføre elektrisk stød eller brand.



Hvis der kommer vand, andre væsker eller metalgenstande ind i produktet, skal du straks tage stikket ud af stikkontakten og kontakte Brother Support eller din lokale Brother-forhandler.



Dette produkt skal tilsluttes en vekselstrømskilde inden for det område, der er angivet på datamærkatene (datamærkatene er placeret på maskinen). Du må IKKE tilslutte det til en jævnstrømskilde eller en omformer. Hvis du er i tvivl om, hvilken strømkilde du har, skal du kontakte en autoriseret installatør.

Sikker brug af produktet

ADVARSEL



ELEKTRISKE FARER

Hvis der ikke tages hensyn til advarslerne i dette afsnit, kan det medføre risiko for elektrisk stød. Desuden kan der opstå kortslutning, hvilket kan medføre brand.



Hvis produktet er blevet tabt, eller kabinettet er blevet beskadiget, kan der være risiko for elektrisk stød. Træk stikket til produktet ud af stikkontakten, og kontakt Brother Support.



Brug IKKE dette produkt i tordenvejr. Der kan være en lille risiko for elektrisk stød pga. lyn.

BRANDFARER

Hvis der ikke tages hensyn til advarslerne i dette afsnit, kan det medføre risiko for brand.



BRUG IKKE brandfarlige substanser, nogle former for spray, eller organiske opløsningsmidler/væsker indeholdende alkohol eller ammoniak til at rense produktet indvendigt eller udvendigt. Det kan forårsage brand. Brug i stedet kun en tør, fnugfri klud. Brug i stedet kun en tør, fnugfri klud. Instruktioner for rengøring af produktet finder du i *Online brugsanvisning*.

(kun modeller med trådløs LAN-funktion)

Produktet må IKKE bruges nærheden af nogen form for medicinsk elektrisk udstyr. Radiobølgerne, som udsendes fra produktet, kan påvirke medicinsk elektrisk udstyr og medføre funktionsfejl, hvilket kan resultere i ulykker eller personskader.

Til brugere med pacemakere:

Dette produkt danner et svagt magnetfelt. Hvis du mærker, at din pacemaker ikke fungerer ordentligt, mens du er tæt på produktet, skal du fjerne dig fra produktet og straks søge læge.



Placer ikke metalobjekter såsom papirclips, hæfteklammer eller smykker på produktet. Hvis disse genstande kommer i kontakt med de elektriske dele inde i produktet, kan det medføre brand eller elektrisk stød.



Placer ikke beholdere med vand eller andre væsker på produktet. Vandet eller væsken i beholderen kan blive spildt på produktet og komme i kontakt med produktets elektriske dele, hvilket kan medføre brand eller elektrisk stød.



Træk omgående stikket til produktet ud af stikkontakten, hvis produktet bliver usædvanligt varmt, hvis der kommer røg fra det, hvis det lugter kraftigt, eller hvis du kommer til at spilde væske ned i det. Kontakt Brother Support.

Produktet er pakket ind i plastikposer. Plastikposer er ikke legetøj. Opbevar disse poser utilgængeligt for børn, og bortskaf dem korrekt for at undgå risikoen for kvælning.



(Kun MFC-modeller)

Vær forsigtig, når du installerer eller ændrer telefonlinjer. Rør aldrig ved telefonledninger eller -stik, der ikke er isolerede, medmindre telefonlinjen er afbrudt ved telefonstikket.

Installer aldrig telefonledninger i tordenvæjr. Installer aldrig et telefonstik på væggen på et sted, hvor der er eller kan blive vådt, som f.eks. nær et køleskab eller andet udstyr, der danner kondensvand.



Strømkabelsikkerhed:

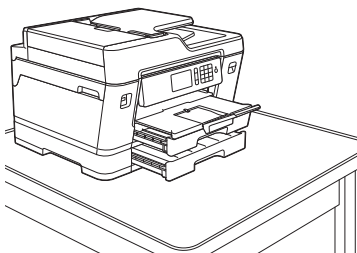
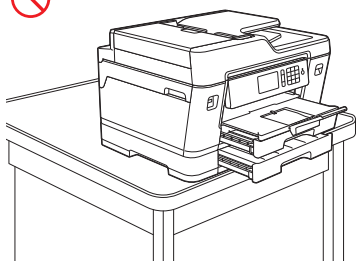
- Dette produkt er udstyret med et stik med jordforbindelse. Dette stik passer kun i en jordnet stikkontakt. Dette er en sikkerhedsfunktion. Hvis du ikke kan sætte stikket i stikkontakten, skal du bede en autoriseret el-installatør om at udskifte den forældede stikkontakt. Prøv IKKE at omgå brugen af det jordede stik.
- Du må IKKE placere genstande på netledningen.
- Anbring IKKE dette produkt, hvor andre kan træde på ledningen.
- Du må IKKE placere produktet, så der bliver trukket i ledningen, eller hvor ledningen på anden vis bliver slidt eller flosset.
- Brug IKKE produktet, og rør IKKE ved strømkablet, hvis strømkablet er slidt eller flosset. Rør IKKE ved den beskadigede/flossede del, hvis du tager produktets stik ud af stikkontakten.
- Træk IKKE på midten af lysnetledningen; hvis du trækker på midten, kan ledningen blive skilt fra stikket. Hvis du gør dette, kan du få elektrisk stød.
- Brug IKKE kabler (eller ekstra tilbehør), som ikke er beregnet til den pågældende anvendelse. Dette kan forårsage brand eller personskade. Installationen skal udføres korrekt i henhold til brugsanvisningen.
- Brother anbefaler på det kraftigste, at du IKKE anvender andre typer af forlængerledning.
- Dette produkt skal placeres sådan, at intet klemmer eller presser lysnetledningen.
- Brug IKKE kabel, der ikke lever op til de relevante kabelspecifikationer, som er beskrevet i *Hurtig installationsvejledning*. Dette kan forårsage brand eller personskade. Hvis netledningen leveres med dette produkt, må KUN denne ledning benyttes. Installationen skal udføres korrekt i overensstemmelse med *Hurtig installationsvejledning*.

FORSIGTIG

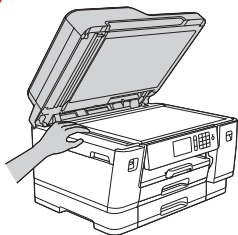
Vent, til siderne er kommet ud af produktet, før du tager dem op. Ellers kan du komme til skade med fingrene, hvis de sidder fast i maskinen.

Sæt IKKE hånden eller fremmedlegemer ind i blækisætningsporten. Det kan medføre tilskadekomst.

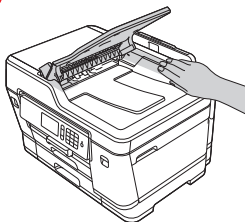
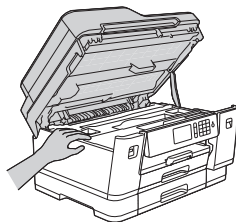
Hvis bakken er trukket ud, så den kan indeholde store papirstørrelser, skal du anbringe produktet, så bakken ikke rager ud over kanten af bordet eller skrivebordet. Produktet kan falde ned og forårsage tilskadekomst, hvis nogen rammer bakken.



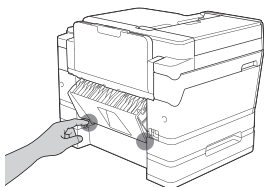
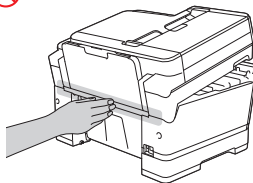
For at forhindre personskader skal du passe på ikke at anbringe fingrene i de områder, der er vist på illustrationerne.



(Kun MFC-modeller)

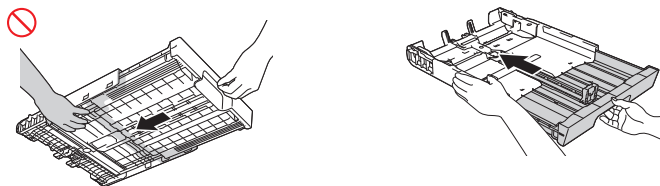


(Kun MFC-modeller)



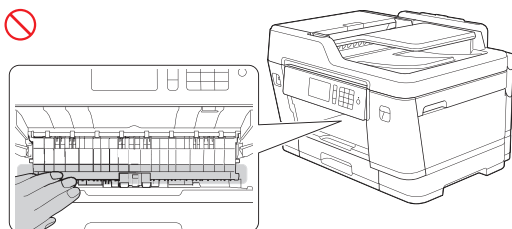
(HL-J6100DW/MFC-J6947DW)

Pas på ikke at få fingrene i klemme i mellemrum eller åbninger i bunden af bakken, når bakkestørrelsen justeres fra A3, Legal, Ledger eller Folio til den originale størrelse.

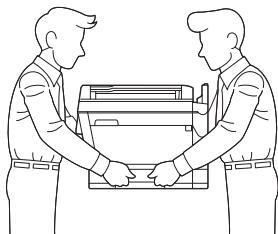
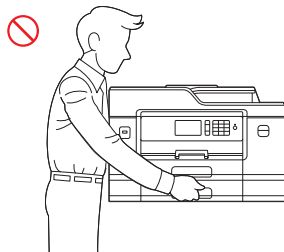


(HL-J6000DW/HL-J6100DW/MFC-J6945DW/MFC-J6947DW)

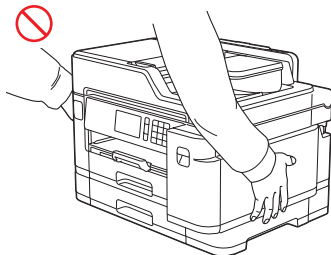
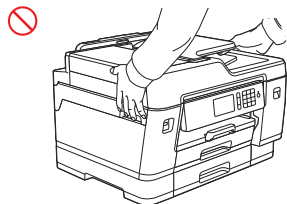
Hold fingrene væk fra de områder, der er vist i illustrationen. Du kan komme til skade.



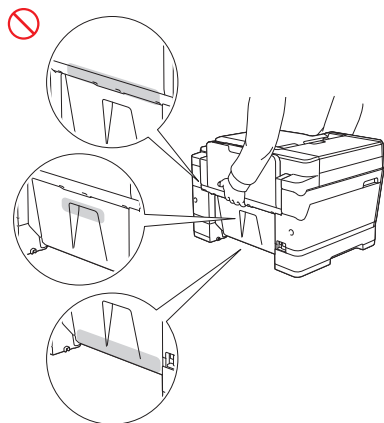
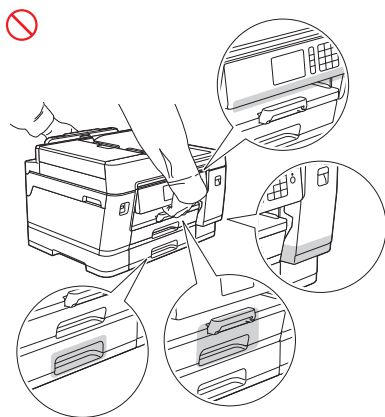
Der bør mindst være to personer til at løfte produktet, så risikoen for tilskadekomst undgås. Den ene person skal tage fat i forsiden af produktet, mens den anden person skal tage fat i bagsiden som vist i nedenstående illustration. Bær produktet ved at sætte hænderne ind i håndtagene på hver side af produktet. Pas på ikke at få fingrene i klemme, når produktet sættes ned.



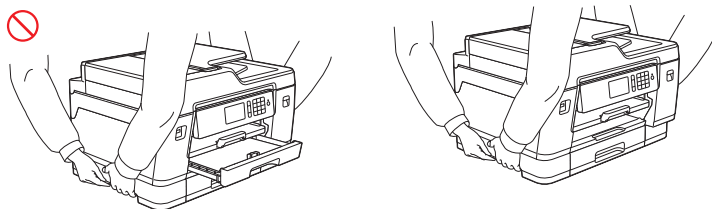
Bær IKKE produktet ved at holde det i de områder, der er vist i illustrationerne. Dette kan medføre, at produktet glider ud af dine hænder med tilskadekomst til følge.



(MFC-J5945DW)



Når du bærer produktet, skal du fjerne bakkerne, hvis de er blevet udvidet, så de kan indeholde store papirstørrelser. Papirets vægt kan få bakkerne til at falde ud med tilskadekomst til følge.



Hvis blækket kommer i kontakt med din hud, eller du får det på huden eller i øjnene, skal du med det samme gøre følgende:

- Hvis din hud kommer i kontakt med blækket, skal du omgående vaske huden med vand og sæbe.
- Hvis du får blæk i øjnene, skal du omgående skylle dem med vand og kontakte din læge. Hvis du ikke gør det, kan øjnene blive røde, eller der kan opstå en let betændelsestilstand.
- Hvis du får blæk i munden eller sluger blæk, skal du omgående spytte det ud, skylle munden og søge læge. Hvis det efterlades, kan det medføre sygdom.

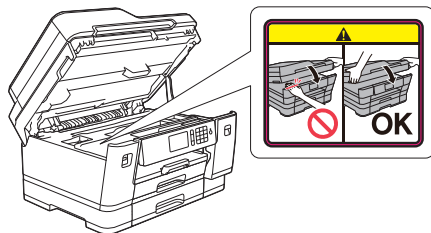


- Pas på, at du ikke får blæk i øjnene, når du udskifter blækpatronerne.
- Opbevar blækpatroner utilgængeligt for børn.
- Undgå at synke blæk.
- Ryst IKKE blækpatroner, medmindre du specifikt får besked på at gøre det. Der kan løbe blæk ud, hvis patronen rystes eller drejes rundt.
- Skil IKKE blækpatroner ad. Du kan få blæk i øjnene eller på huden.

Før IKKE hånden hen over kanten af papiret. De tynde og skarpe kanter på papiret kan medføre tilskadekomst.

(MFC-J6945DW/MFC-J6947DW)

Fjern og beskadig IKKE forsigtigheds- og advarselmærkater inden i produktet.



VIGTIGT

- En mærkbar ændring af produktets ydeevne kan være et tegn på, at der er behov for service.
- Du må IKKE tilslutte produktet til en stikkontakt, som styres af vægkontakter eller automatiske timere, eller til det samme kredsløb som et stort apparat eller andet udstyr, der kræver en betydelig mængde elektricitet. Dette kan medføre, at strømforsyningen bliver afbrudt. En afbrydelse af strømforsyningen kan også slette informationer fra produktets hukommelse, og hvis der gentagne gange tændes og slukkes for strømforsyningen, kan det beskadige produktet.
- Vi anbefaler, at du bruger vores originale blækpatroner, som følger med enheden. Ikke-originale blækpatroner kan beskadige printerhovedet. De kan også medføre forskelle i farverne eller opbevaringsstabiliteten. (Ikke alle ikke-originale blækpatroner forårsager disse problemer.)
- Du må IKKE anbringe genstande oven på produktet. Dette kan medføre, at produktet ikke fungerer korrekt.
- Du må kun justere de kontrolfunktioner, der beskrives i betjeningsanvisningerne, hvis produktet ikke fungerer normalt, selvom du følger betjeningsanvisningerne. Forkert justering af andre kontrolfunktioner kan forårsage skade og vil ofte kræve omfattende arbejde af en autoriseret tekniker at retablere produktet til normal funktion.

Reklamationsret og ansvar

Intet i denne brugsanvisning skal påvirke en eksisterende reklamationsret eller tolkes som tildeling af yderligere reklamationsret. Manglende overholdelse af sikkerhedsanvisningerne i denne brugsanvisning kan ugyldiggøre din reklamationsret.

ADVARSEL



Brug IKKE dette produkt i nærheden af vand, for eksempel i nærheden af et badekar, en vask, en køkkenvask eller en vaskemaskine, i en fugtig kælder eller i nærheden af en swimmingpool.



Undgå at bruge dette produkt i tordenvejr. Der kan være en lille risiko for elektrisk stød pga. lyn.



Brug IKKE produktet til at rapportere en gaslækage i nærheden af lækagen.



Brug kun den netledning, som leveres med dette produkt (hvis vedlagt i æsken).

Afbrydelse af enheden



Dette produkt skal installeres i nærheden af en stikkontakt, der er nem adgang til. Hvis der opstår en nødsituation, skal du tage strømkablet ud af stikkontakten for at afbryde strømmen helt.

Godkendelsesoplysninger (kun MFC-modeller)

DETTE UDSTYR ER DESIGNET TIL AT FUNKERE SAMMEN MED EN ALMINDELIG ANALOG TELEFONLINJE MED DET RELEVANTE STIK.

Brother informerer om, at dette produkt muligvis ikke vil fungere rigtigt i andre lande end der, hvor det oprindeligt er blevet købt, og tilbyder ikke nogen form for garanti, hvis dette produkt anvendes på offentlige telekommunikationslinjer i et andet land.

Overensstemmelseserklæring (kun Europa)

Vi, Brother Industries, Ltd.

15-1, Naeshiro-cho, Mizuho-ku, Nagoya 467-8561 Japan

erklærer, at dette produkt stemmer overens med de grundlæggende krav i alle relevante direktiver og regler, som anvendes i EU.

Overensstemmelseserklæringen (Declaration of Conformity (DoC)) kan findes på vores websted. Besøg

support.brother.com, og:

→ vælg "Manualer"

→ vælg din model.

Overensstemmelseserklæringen vil blive hentet som en PDF-fil.

Overensstemmelseserklæring for RE-direktiv 2014/53/EU (kun Europa) (gældende for modeller med radiointerface)

Vi, Brother Industries, Ltd.

15-1, Naeshiro-cho, Mizuho-ku, Nagoya 467-8561 Japan

erklærer, at disse produkter er i overensstemmelse med bestemmelserne i RE-direktiv 2014/53/EU. En kopi af overensstemmelseserklæringen kan hentes ved at følge anvisningerne i afsnittet Overensstemmelseserklæring (kun Europa).

Trådløst LAN (Kun modeller med trådløs LAN-funktion)

Denne printer/multifunktionsprinter understøtter trådløst LAN.

Frekvensbånd: 2400-2483,5 MHz

Maksimal radiofrekvenseffekt transmitteret i frekvensbånd: mindre end 20 dBm (EIRP)

NFC (kun modeller med NFC-funktion)

Denne printer/multifunktionsprinter understøtter NFC (Near Field Communication).

Frekvensbånd: 13,553-13,567 MHz

Maksimal radiofrekvenseffekt transmitteret i frekvensbånd: Mindre end 111,5 dBuV/m ved 10 m

LAN-forbindelse (kun modeller med kabelbaseret LAN)

FORSIGTIG

Tilslut IKKE dette produkt til en LAN-forbindelse, der kan blive udsat for overspænding.

Genbrugsinformation i overensstemmelse med WEEE- og Batteridirektiverne



Produktmærke



Batterimærke

Kun for EU

Produktet/batteriet er mærket med et af ovenstående genbrugssymboler. Det indikerer, at når produktet/batteriet er udtjent, skal det bortskaffes i henhold til kommunens bestemmelser, i f.eks. dertil opstillet container på kommunens genbrugsplads og ikke sammen med almindelig husholdningsaffald.

Frivillig aftale vedrørende billeddannelsesudstyr

(Gældende for nye produkter, der lanceres på EU-markedet efter januar 2015).

Brother garanterer, at servicedele er tilgængelige i mindst fem år efter produktionens udgang.

Kontakt din Brother-leverandør eller -forhandler for at få servicedele.

Kemiske stoffer (EU REACH)

Oplysninger om kemiske stoffer i vores produkter som krævet af REACH-bestemmelserne kan findes på <https://www.brother.eu/reach>.

Varemærker

Microsoft og Windows er registrerede varemærker tilhørende Microsoft Corporation i USA og andre lande.

Apple, App Store og Mac er varemærker tilhørende Apple Inc., registreret i USA og andre lande.

AirPrint og AirPrint-logoet er varemærker tilhørende Apple Inc., registreret i USA og andre lande.

Wi-Fi Direct er et registreret varemærke tilhørende Wi-Fi Alliance®.

Android og Google Play er varemærker tilhørende Google Inc.

Mopria® og Mopria®-logoet er registrerede varemærker og servicemærker, som tilhører Mopria Alliance, Inc. i USA og andre lande. Uautoriseret brug er strengt forbudt.

De enkelte selskaber, hvis softwaretitler er nævnt i denne brugsanvisning, har en softwarelicensaftale specifikt for deres navnebeskyttede programmer.

Softwarevaremærker

FlashFX® er et registreret varemærke tilhørende Datalight, Inc.

FlashFX® Pro™ er et varemærke tilhørende Datalight, Inc.

FlashFX® Tera™ er et varemærke tilhørende Datalight, Inc.

Reliance™ er et varemærke tilhørende Datalight, Inc.

Reliance Nitro™ er et varemærke tilhørende Datalight, Inc.

Datalight® er et varemærke tilhørende Datalight, Inc.

Alle virksomheders handelsmærker og produktnavne, der forekommer på Brother-produkter, relaterede dokumenter og andet materiale, er alle varemærker eller registrerede varemærker tilhørende disse virksomheder.

Open Source-licensbemærkninger

Dette produkt indeholder open source-software.

Gå til fanen for download af manualer på hjemmesiden for din model i Brother Solutions Center på support.brother.com for at få vist Open Source-licensbemærkningerne og -ophavsretsoplysningerne.

Copyright og licens

©2018 Brother Industries, Ltd. Alle rettigheder forbeholdes.

Dette produkt indeholder software, der er udviklet af de følgende leverandører:

© 1983-1998 PACIFIC SOFTWARES, INC. ALLE RETTIGHEDER FORBEHOLDSES.

© 2008 Devicescape Software, Inc. Alle rettigheder forbeholdes.

Dette produkt indeholder softwaren "KASAGO TCP/IP" udviklet af ZUKEN ELMIC, Inc.

Copyright 1989-2014 Datalight, Inc. Alle rettigheder forbeholdes.

FlashFX® Copyright 1998-2014 Datalight, Inc.

U.S. Patent Office 5,860,082/6,260,156

Brother Support

Kundeservice

Besøg www.brother.com for at få kontaktoplysninger for dit lokale Brother-kontor.

Servicecentre

For oplysninger om servicecentre i Danmark skal du kontakte dit lokale Brother-kontor. Du kan finde oplysninger om adresser og telefonnumre på lokale afdelinger på www.brother.com ved at vælge dit område eller land.

Ulovlig brug af kopierings- eller scanningsudstyr (kun produkter med scanningsfunktion)

Det er ulovligt at reproducere visse elementer eller dokumenter for at begå svindel. Følgende er en ufuldstændig liste over dokumenter, det er ulovligt at fremstille kopier af. Vi foreslår, at du henvender dig til en juridiske rådgiver og/eller myndighederne, hvis du er i tvivl om et bestemt emne eller dokument:

- Valuta
- Obligationer eller andre gældsbeviser
- Indlånsbeviser
- Papirer i forbindelse med militærtjeneste eller indkaldelse
- Pas
- Poststempler (annullerede eller ikke-annullerede)
- Immigrationspapirer
- Sundhedsdokumenter
- Checks eller veksler fra myndighederne
- Identifikationsskilte eller insignier

Derudover må kørekort og/eller registreringsattester til motorkøretøjer ikke kopieres eller scannes i henhold til visse lokale love.

Det er ikke lovligt at kopiere eller scanne copyright-beskyttet arbejde med undtagelse af "redelig handlemåde" i relation til copyright-beskyttet arbejde. Flere kopier ville indikere ukorrekt brug. Kunstværker bør betragtes som svarende til copyright-beskyttet arbejde.

brother

Lavet af 100 % genbrugspapir
Udgivet: 05/2018



D012AH001-00
DAN
Version 0