



# Handleiding product veiligheid

HL-J6000DW / HL-J6100DW / MFC-J5945DW / MFC-J6945DW /  
MFC-J6947DW

Brother Industries, Ltd.  
15-1, Naeshiro-cho, Mizuho-ku, Nagoya 467-8561, Japan

Lees deze handleiding voordat u het product in gebruik neemt of enig onderhoud uitvoert. Niet opvolgen van deze instructies kan leiden tot verhoogd risico op persoonlijk letsel of schade aan eigendommen, ook wanneer de oorzaak is gelegen in brand, elektrische schok, brandwonden of verstikking. Brother is niet aansprakelijk voor schade die het gevolg is van het niet naleven van de instructies in deze handleiding.

## Hoe u deze handleiding gebruikt:

1. Lees de hele handleiding voordat u het product gebruikt en bewaar hem zodat u hem later kunt naslaan.
2. Volg voorzichtig de instructies in deze handleiding en zorg er steeds voor dat u alle waarschuwingen en instructies op het product volgt.
3. Neem met eventuele vragen over het gebruik van uw product nadat u deze handleiding hebt doorgenomen, contact op met de Klantenservice van Brother of uw Brother-leverancier.
4. Zorg ervoor dat u de symbolen en conventies van de documentatie goed begrijpt.

## OPMERKING

---

Voor meer uitgebreide instructies, informatie en productspecificaties kunt u kijken in de *Online Gebruikershandleiding* op [support.brother.com/manuals](http://support.brother.com/manuals) voor meer geavanceerde instructies en informatie en productspecificaties.

---

# Symbolen en conventies die in de documentatie gebruikt worden

De volgende symbolen en conventies worden in de documentatie gebruikt.

Volg alle waarschuwingen en instructies die op het product worden aangegeven.

## **WAARSCHUWING**

WAARSCHUWING geeft een mogelijk gevaarlijke situatie aan die, als deze niet wordt voorkomen, kan resulteren in ernstig of fataal letsel.

## **VOORZICHTIG**

VOORZICHTIG geeft een mogelijk gevaarlijke situatie aan die, indien genegeerd, lichte of matige verwondingen tot gevolg kan hebben.

## **BELANGRIJK**

BELANGRIJK geeft een mogelijk gevaarlijke situatie aan die, indien genegeerd, schade aan eigendommen of verminderde functionaliteit van het product tot gevolg kan hebben.

## **OPMERKING**

OPMERKING geeft informatie over de bedieningsomgeving, installatievoorwaarden of speciale gebruiksvoorwaarden.



Het pictogram Elektrisch gevaar attendeert u op het risico van een elektrische schok.



Pictogrammen voor brandgevaar wijzen u op een risico op brand.



Verbodssymbolen wijzen op acties die niet mogen worden uitgevoerd.



Dit pictogram geeft aan dat ontvlambare spuitbussen niet mogen worden gebruikt.



Dit pictogram geeft aan dat organische oplosmiddelen, zoals alcohol of andere vloeistoffen, niet mogen worden gebruikt.

**Vet**

Vet gedrukte tekst duidt bepaalde knoppen aan op het bedieningspaneel van het product of op het scherm van de computer.

*Cursief*

Cursief gedrukte tekst benadrukt een belangrijk punt of verwijst naar een verwant onderwerp.

*Courier New*

Het lettertype Courier New identificeert meldingen op het LCD-scherm van het product.

## **OPMERKING**

- Niet alle modellen zijn verkrijgbaar in alle landen.
- In de afbeeldingen in deze handleiding wordt de MFC-J6945DW weergegeven.

## Samenstelling en publicatie

De handleidingen voor dit product zijn samengesteld en gepubliceerd met de bedoeling om de nieuwste productveiligheidsinformatie te verschaffen op het moment van verschijnen. De informatie in deze handleidingen kan worden gewijzigd.

Ga naar [support.brother.com](http://support.brother.com) voor de meest recente handleidingen.

## Kies een veilige locatie voor uw product

### ⚠ WAARSCHUWING



Kies een plaats met een stabiele temperatuur tussen 10°C en 35°C en een luchtvochtigheid van 20 tot 80% waar geen condensatie is.



Stel het product **NOOIT** bloot aan direct zonlicht, grote hitte, open vuren, bijtende gassen, vocht of stof. Dit kan een elektrische schok, kortsluiting of brand veroorzaken waardoor het product beschadigd of defect kan raken.



Plaats het product **NIET** in de buurt van chemicaliën of op een plek waar de mogelijkheid bestaat dat chemicaliën worden gemorst. Als het product aan chemicaliën wordt blootgesteld, loopt u risico op brand en elektrische schokken. Met name organische oplosmiddelen en vloeistoffen, zoals benzeen, verfverdunder, nagellakremover of deodorant, kunnen ervoor zorgen dat de plastic behuizing en/of kabels smelten of oplossen, waardoor het risico op brand of elektrische schokken ontstaat. Deze of andere chemicaliën kunnen verkleuring of een verminderde werking van het product veroorzaken.

### ⚠ VOORZICHTIG

Plaats het product op een vlak, horizontaal en stabiel oppervlak (bijvoorbeeld een bureau) dat niet onderhevig is aan trillingen en schokken. Plaats het product in de buurt van een telefoonaansluiting (alleen MFC-modellen) en een standaard, geaard stopcontact.

---

Plaats dit product NIET op een wankelende kar, stellage of tafel, vooral als de mogelijkheid bestaat dat kinderen in de buurt van het product komen. Het product is zwaar en kan vallen waardoor u of anderen letsel kunnen oplopen en het product ernstig beschadigd kan raken. Het product met scanfunctie geeft een extra risico op verwonding indien de glasplaat breekt.

---

Voorkom dat het product in een drukke ruimte wordt geplaatst. Wanneer u het moet plaatsen in een drukke ruimte, zorg er dan voor dat het product op een veilige plaats staat waar het niet per ongeluk kan worden omgestoten, wat kan leiden tot lichamelijke letsels bij u en anderen en schade aan het product.

---

Zorg ervoor dat kabels en snoeren die naar het product lopen, vastliggen, zodat ze geen gevaar voor struikelen opleveren.

---

Plaats GEEN zware voorwerpen op het product.

---

Plaats GEEN zware voorwerpen rondom het product. Dergelijke voorwerpen blokkeren de bereikbaarheid van het stopcontact in noodgevallen. Het is belangrijk dat de stekker van het product uit het stopcontact kan worden gehaald wanneer dat maar nodig is.

## BELANGRIJK

---

- Plaats het product NIET naast apparaten waarin zich magneten bevinden of die een magnetisch veld genereren. Dat kan storingen veroorzaken in de werking van het product met als gevolg problemen met de afdrukkwaliteit.
  - Plaats het product NIET op schuine of hellende oppervlakken. Kantel het product NIET als er inktcartridges zijn geïnstalleerd. Hierdoor kan inkt lekken en het binnenwerk van het product beschadigd raken.
  - Plaats het product NIET in de buurt van storingsbronnen, zoals luidsprekers of de basisstations van draadloze telefoons van andere leveranciers dan Brother. Dit kan storingen veroorzaken in de werking van de elektronische componenten van het product.
  - Plaats NIETS voor het product dat de uitvoer van afgedrukte pagina's of faxen kan blokkeren (alleen MFC-modellen). Plaats NIETS in het uitvoerpad van afgedrukte pagina's of faxen (alleen MFC-modellen).
- 

## Het product veilig aansluiten



### WAARSCHUWING



ELEKTRISCH GEVAAR

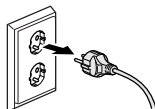
Geen gehoor geven aan de waarschuwingen in dit gedeelte kan het risico op een elektrische schok tot gevolg hebben. Bovendien veroorzaakt u mogelijk een kortsluiting, met brandgevaar.

---



Er bevinden zich hoogspanningselektroden in het product. Controleer of u de telefoonkabel hebt losgekoppeld (alleen MFC-modellen) en de stekker van het netsnoer uit het stopcontact hebt gehaald, en alle telefoon/RJ-11-kabels (alleen MFC-modellen) of Ethernet/RJ-45-kabels (alleen netwerkmodellen) hebt losgekoppeld van het product, voordat u handelingen in het product verricht, met inbegrip van routineklussen zoals reiniging.

Duw GEEN voorwerpen van welke aard dan ook door sleuven of openingen in het product, omdat ze in aanraking kunnen komen met onder spanning staande onderdelen of kortsluiting kunnen veroorzaken.



Hanteer de stekker NOOIT met natte handen. Het mogelijke gevolg is een elektrische schok.



Zorg dat de stekker altijd goed in het stopcontact zit. Gebruik dit product NIET en raak het stroomsnoer niet aan als het snoer beschadigd of gerafeld is.

---



Haal de stekker regelmatig uit het stopcontact om de stekker schoon te maken. Gebruik een droge doek om de basis van de pennen van de stekker en de ruimte tussen de pennen te reinigen. Als de stekker gedurende langere tijd in het stopcontact blijft, hoopt zich stof op om de polen dat kortsluiting kan veroorzaken met als mogelijk gevolg brand.



Demonteer het product NIET. Demonteren van het product kan brand veroorzaken of een elektrische schok.

Probeer NIET zelf onderhoud te plegen aan dit product. Als u de behuizing opent of verwijdert, kunt u worden blootgesteld aan gevaarlijke spanning en andere risico's. Bovendien kan uw garantie hierdoor komen te vervallen. Laat alle onderhoud uitvoeren door de klantenservice van Brother of uw lokale Brother-leverancier.

---



Laat GEEN metalen voorwerpen of vloeistoffen van welke aard dan ook op de stekker van het netsnoer van het product vallen. Dit kan een elektrische schok of brand veroorzaken.

---



Trek onmiddellijk de stekker uit het stopcontact en neem contact op met de klantenservice van Brother of uw Brother-leverancier als er water, andere vloeistoffen of metalen objecten in het binnenwerk van het product terechtkomen.

---



Dit product dient te worden aangesloten op een bron voor wisselstroom binnen het op het typeplaatje aangegeven bereik (u vindt het typeplaatje op de machine). Sluit het apparaat NIET aan op een gelijkstroombron of -omvormer. Wend u in geval van twijfel over het type stroombron tot een bevoegd elektricien.

---

## Gebruik het product veilig

### WAARSCHUWING



#### ELEKTRISCH GEVAAR

*Geen gehoor geven aan de waarschuwingen in dit gedeelte kan het risico op een elektrische schok tot gevolg hebben. Bovendien veroorzaakt u mogelijk een kortsluiting, wat brand kan veroorzaken.*

---



Als het product is gevallen of als de behuizing is beschadigd, is er een kans op elektrische schok. Trek de stekker van het product uit het stopcontact en neem contact op met de klantenservice van Brother of uw lokale uw Brother-leverancier.



Gebruik dit product NIET tijdens onweer. Er is misschien een kleine kans op een elektrische schok door bliksem.

---

## BRANDGEVAAR

*Het geen gehoor geven aan de waarschuwingen in dit gedeelte kan leiden tot brandgevaar.*



Gebruik NOOIT brandbare stoffen, om het even welke soort verstuiver of een oplosmiddel/vloeistof met alcohol of ammoniak om de binnen- of buitenkant van het product schoon te maken. Dat kan brand veroorzaken. Gebruik in de plaats daarvan een droge, pluisvrije doek. Raadpleeg de *Online Gebruikershandleiding* voor informatie over het reinigen van het product.

---

(Alleen modellen met draadloze LAN-functie)

Gebruik het product NOOIT nabij medische elektrische apparatuur. De radiogolven die het product uitstraalt kunnen een invloed uitoefenen op medische elektrische apparatuur en een storing veroorzaken, wat kan leiden tot een ongevallen of letsel.

---

Voor gebruikers met een pacemaker:

Dit product genereert een zwak magnetisch veld. Als u in de nabijheid van het product iets afwijkends ervaart met uw pacemaker, ga dan van het product weg en raadpleeg onmiddellijk een arts.

---



Plaats GEEN metalen voorwerpen, zoals paperclips, nietjes of sieraden op het product. Als deze voorwerpen in contact komen met elektrisch geladen onderdelen in het product, kan dat leiden tot brand of een elektrische schok.

---



Plaats GEEN voorwerpen met daarin water of andere vloeistoffen op het product. Als het water of de vloeistof uit dat voorwerp in het product komt en daar in contact komt met elektrisch geladen onderdelen, kan dat leiden tot brand of een elektrische schok.

---



Trek onmiddellijk de stekker van het product uit het stopcontact als het product ongewoon heet wordt, rook vrijgeeft, sterke geuren afgeeft of als u er per ongeluk vloeistof op morst. Neem contact op met de klantenservice van Brother of met uw lokale Brother-leverancier.

---

Er worden plastic zakken gebruikt als verpakkingsmateriaal voor dit product. Plastic zakken zijn geen speelgoed. Houd deze zakken uit de buurt van baby's en kinderen om verstikking te voorkomen en verwijder ze volgens de plaatselijke milieuvorschriften.

---



(Alleen MFC-modellen)

Wees voorzichtig wanneer u telefoonlijnen installeert of verandert. Raak telefoonlijnen of niet-geïsoleerde aansluitingen pas aan als de stekker van de telefoonlijn uit de wandcontactdoos is verwijderd.

Installeer de telefoonlijn nooit tijdens onweer. Plaats een telefoonwandaansluiting nooit op een plaats die nat is of nat kan worden, zoals in de buurt van een koelkast of ander apparaat dat condensatie veroorzaakt.

---



Veilig gebruik van het stroomsnoer:

- Dit product is voorzien van een geaarde stekker. Deze stekker past alleen in een geaard stopcontact. Dit is een beveiligingsfunctie. Als u de stekker niet in het stopcontact kunt steken, neem dan contact op met uw elektricien om uw verouderde stopcontact te vervangen. Doe **NOOIT** de doelstelling van de geaarde stekker teniet.
- Plaats **NOOIT** iets op het netsnoer.
- Zet dit product **NOOIT** op een plaats waar mensen op het snoer kunnen stappen.
- Plaats dit product **NOOIT** op een plaats waar het snoer wordt gespannen of gewrongen, aangezien het kan worden versleten of gerafeld.
- Gebruik dit product **NIET** en raak het snoer niet aan als het snoer beschadigd of gerafeld is. Raak het beschadigde/gerafelde deel van het snoer **NIET** aan als u de stekker uit het stopcontact verwijderd.
- Trek **NIET** aan het netsnoer; de kans bestaat dat u het snoer lostrekt van de stekker. Het mogelijke gevolg is een elektrische schok.
- Gebruik **GEEN** snoeren (of optionele apparaten) die niet zijn goedgekeurd. Dit kan brand of letsel veroorzaken. De installatie moet correct volgens de Gebruikershandleiding worden uitgevoerd.
- Brother raadt u met aandrang aan om **NOOIT** een verlengsnoer te gebruiken.
- Dit product moet zodanig worden geplaatst dat het snoer nergens bekneld kan raken of kan blijven haken.
- Gebruik **GEEN** snoeren die niet voldoen aan de toepasselijke eisen die worden beschreven in de *Installatiehandleiding*. Dit kan brand of letsel veroorzaken. Als een netsnoer bij dit product is meegeleverd, gebruikt u **ALLEEN** dit meegeleverde snoer. De installatie moet correct volgens de *Installatiehandleiding* worden uitgevoerd.

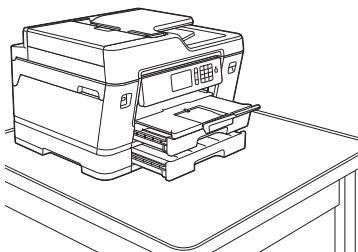
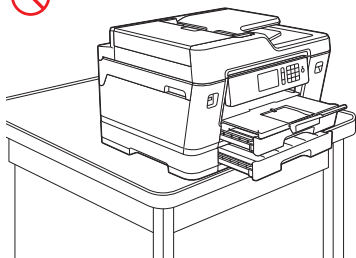


## **⚠ VOORZICHTIG**

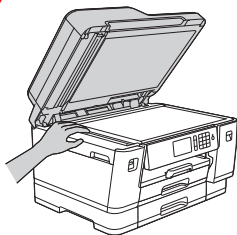
Wacht tot de pagina's volledig zijn uitgevoerd voordat u ze oppakt. Als u niet lang genoeg wacht, zouden uw vingers bekneld kunnen raken in het apparaat, met letsel als gevolg.

Steek uw hand of andere vreemde voorwerpen NIET in de inktcartridgesleuf. Dit kan letsel veroorzaken.

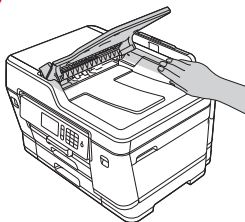
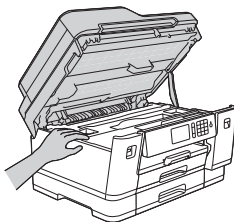
Als de lade is uitgetrokken voor grote papierformaten, plaats het product dan zodanig dat de lade niet over de rand van de tafel of het bureau uitsteekt. Als iemand tegen de lade aanstoot, kan het product vallen en letsel veroorzaken.



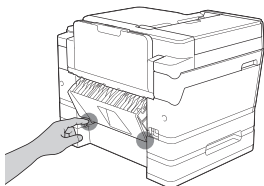
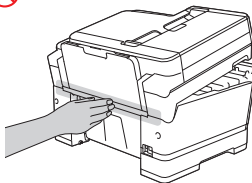
Let op dat u uw vingers niet plaatst in de gebieden die in de afbeeldingen worden weergegeven, om letsels te voorkomen.



(Alleen MFC-modellen)



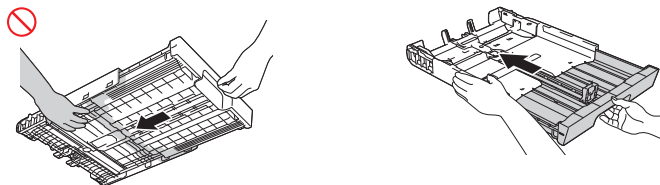
(Alleen MFC-modellen)



(HL-J6100DW/MFC-J6947DW)

---

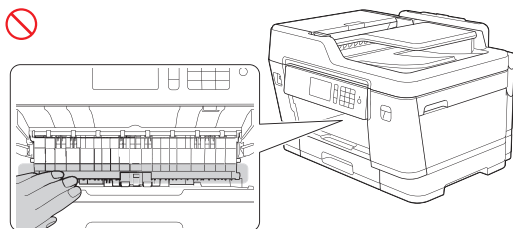
Let erop dat uw vingers niet beklemd raken in de gaten of sleuven onder aan de lade wanneer u de lade van A3-, Legal-, Ledger- of Folio-formaat naar het originele formaat terugbrengt.



---

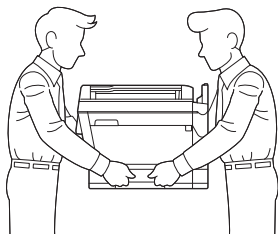
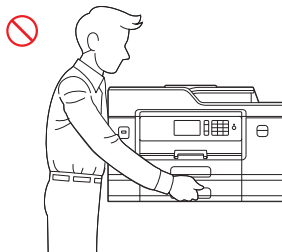
(HL-J6000DW/HL-J6100DW/MFC-J6945DW/MFC-J6947DW)

Kom niet met uw vingers aan de hieronder getoonde delen. U kunt hierdoor letsel oplopen.

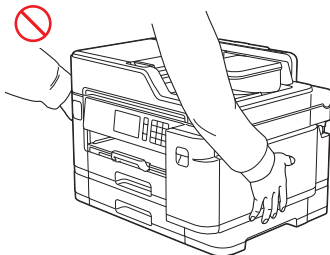
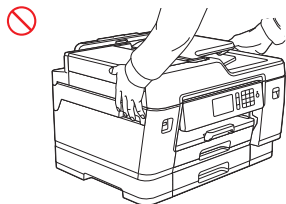


---

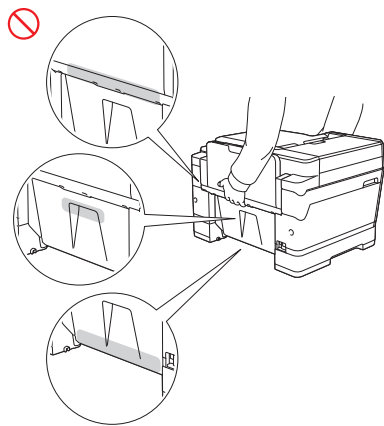
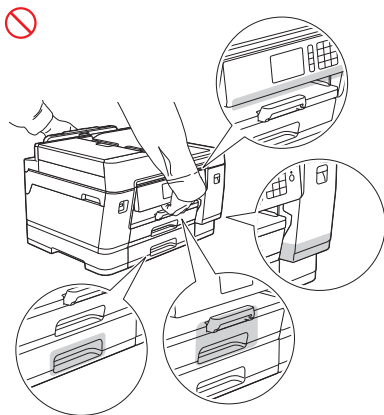
Om letsel te voorkomen dient dit product door ten minste twee personen te worden opgetild. De ene persoon dient het product aan de voorkant vast te pakken en de ander aan de achterkant, zoals in de afbeelding hieronder. Draag het product door uw handen in de daartoe bestemde inkepingen aan weerszijden van het apparaat te laten glijden. Zorg ervoor dat uw vingers niet bekneld raken wanneer u het product neerzet.



Draag het product NIET door de hieronder getoonde delen vast te houden. Als u dit doet, bestaat het gevaar dat het product uit uw handen glijdt en letsel veroorzaakt.

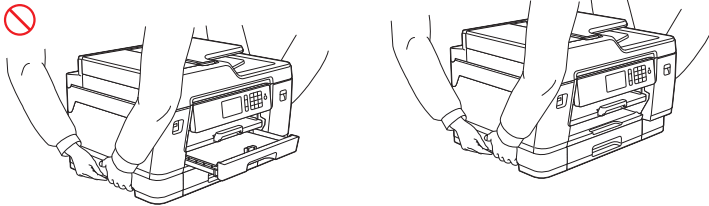


(MFC-J5945DW)



---

Wanneer u het product draagt, moet u de laden eerst verwijderen als deze zijn uitgetrokken voor grote papierformaten. Door het gewicht van het papier kunnen de laden vallen en letsel veroorzaken.



---

Ga meteen als volgt te werk als de inkt in contact komt met uw huid, of in uw ogen of mond terecht komt:

- Was de huid meteen met water en zeep als de inkt in contact komt met uw huid.
- Als er inkt in uw ogen komt, spoel uw ogen dan uit en raadpleeg onmiddellijk uw huisarts. Als u niets doet, kan dit roodheid of een lichte ontsteking van de ogen veroorzaken.
- Als u inkt in uw mond krijgt of inslikt, spuug deze dan uit, spoel uw mond en raadpleeg onmiddellijk uw huisarts. Als u niets doet, kunt u zich misselijk voelen.



- Let op dat u geen inkt in uw ogen krijgt bij het verwisselen van inktcartridges.
- Houd inktcartridges buiten bereik van kinderen.
- Zorg dat u geen inkt naar binnen krijgt.
- Schud inktcartridges NIET, tenzij u specifieke instructies hiertoe krijgt. Er kan inkt lekken als de cartridge wordt geschud of rondgedraaid.
- Demonteer inktcartridges NIET. Hierdoor kunt u inkt in uw ogen of op uw huid krijgen.

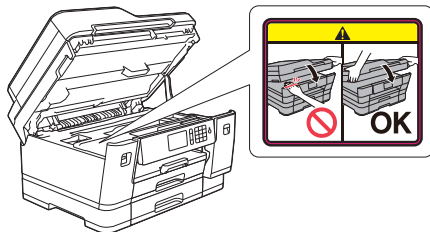
---

Haal uw hand NIET langs de rand van het papier. De dunne, scherpe randen kunnen letsel veroorzaken.

---

(MFC-J6945DW/MFC-J6947DW)

Verwijder of beschadig de waarschuwingsetiketten in het product NIET.



---

## BELANGRIJK

- Als het product duidelijk ondermaats presteert, kan dat een aanwijzing zijn dat service noodzakelijk is.
- Sluit het product **NOOIT** aan op stopcontacten die worden gestuurd door wandschakelaars of automatische timers, of op dezelfde stroomkring als grote apparaten of andere apparaten die veel stroom nodig hebben. Dit kan de voeding onderbreken. Onderbreking van de voeding kan ook gegevens wissen in het geheugen van het product, en herhaaldelijke in- en uitschakeling van de voeding kan het product beschadigen.
- We bevelen aan om de cartridges die bij het apparaat worden geleverd te vervangen door originele inktcartridges. Niet-originele inktcartridges kunnen de printkop beschadigen. Ze kunnen ook kleurafwijkingen of opslaginstabiliteit veroorzaken. (Niet alle niet-originele inktcartridges veroorzaken deze problemen.)
- Plaats **NOOIT** voorwerpen op het product. Dit kan een verminderde werking van het product veroorzaken.
- Pas alleen de instellingen aan die zijn aangegeven bij de bedieningsinstructies als het apparaat niet normaal functioneert, ondanks het naleven van de bedieningsinstructies. Een verkeerde afstelling van andere functies kan leiden tot schade, wat vaak een uitgebreid onderzoek vereist door een erkende servicemonteur om het product weer naar behoren te laten werken.

---

## Garantie & aansprakelijkheid van het product

Niets in dit document beïnvloedt een bestaande productgarantie of kan worden geïnterpreteerd als aanvullende productgarantie. Als u de veiligheidsinstructies in deze handleiding niet volgt, kan de garantie van uw product ongeldig worden.

## WAARSCHUWING



Gebruik dit product NOOIT nabij water, bijvoorbeeld, nabij een badkuip, wasbak, gootsteen of wasmachine, in een vochtige kelder of nabij een zwembad.

---



Gebruik dit product niet tijdens onweer. Er is misschien een kleine kans op een elektrische schok door bliksem.

---



Gebruik dit product NIET om een gaslek te melden als de machine in de buurt van het gaslek staat.

---



Gebruik alleen het netsnoer dat bij dit product is geleverd (indien inbegrepen in de doos).

---

### Het apparaat loskoppelen



Installeer dit product in de buurt van een goed bereikbaar stopcontact. In geval van nood moet u de stekker uit het stopcontact halen om de stroom volledig uit te schakelen.

## Informatie over goedkeuring (alleen MFC-modellen)

---

DEZE APPARATUUR IS ONTWORPEN VOOR GEBRUIK MET EEN DUBBELDRAADS ANALOOG PSTN-SNOER VOORZIEN VAN DE PASSENDE AANSLUITING.

Brother wijst erop dat dit product mogelijk niet goed functioneert in een ander land dan het land waar het oorspronkelijk werd aangekocht, en biedt geen garantie indien dit product wordt gebruikt op openbare telecommunicatielijnen in andere landen.

## Conformiteitsverklaring (alleen Europa)

---

Wij, Brother Industries, Ltd.

15-1, Naeshiro-cho, Mizuho-ku, Nagoya 467-8561 Japan

verklaren dat dit product voldoet aan de essentiële vereisten van alle relevante richtlijnen en voorschriften van de Europese Gemeenschap.

U kunt de conformiteitsverklaring (DoC) downloaden van onze website. Ga naar



[support.brother.com](http://support.brother.com) en:

→ selecteer "Handleidingen"

→ selecteer uw model.

Uw Verklaring wordt gedownload als een PDF-bestand.

## **Conformiteitsverklaring voor RE richtlijn 2014/53/EU (alleen Europa) (van toepassing op modellen met radiointerfaces)**

---

Wij, Brother Industries, Ltd.

15-1, Naeshiro-cho, Mizuho-ku, Nagoya 467-8561 Japan

verklaren dat deze producten voldoen aan de bepalingen van RE richtlijn 2014/53/EU. U kunt een exemplaar van de conformiteitsverklaring downloaden door de instructies in de paragraaf "Conformiteitsverklaring" te volgen (alleen Europa).

## **Draadloos LAN (Alleen modellen met draadloze LAN-functie)**

---

Deze printer/multifunctionele printer ondersteunt draadloos LAN.

Frequentieband(en): 2 400-2 483,5 MHz

Maximaal uitgestraald radiofrequentievermogen in de frequentieband(en): minder dan 20 dBm (e.i.r.p)

## **NFC (alleen modellen met NFC-functie)**

---

Deze printer/multifunctionele printer ondersteunt NFC (Near Field Communication).

Frequentieband(en): 13,553-13,567 MHz

Maximaal uitgestraald radiofrequentievermogen in de frequentieband(en): minder dan 111,5 dBuV/m op 10 m

## **LAN-verbinding (alleen modellen met een bedrade LAN-functie)**

---

### **⚠ VOORZICHTIG**

Sluit dit product NIET aan op een LAN-verbinding die kan blootstaan aan te hoge spanningen.

## Recyclinginformatie in overeenstemming met de WEEE- en Batterijrichtlijnen

---



Productsymbool



Batterijsymbool

### Alleen voor de Europese Unie

Dit product/deze batterij is voorzien van een van de bovenstaande recyclingsymbolen. Dit betekent dat u het product/de batterij op het einde van de levensduur naar een geschikt ophaalpunt moet brengen en deze niet mogen worden weggegooid met het huishoudelijk restafval.

## Vrijwillige overeenkomst inzake beeldverwerkingsapparatuur

---

(Dit geldt voor nieuwe modellen die op de Europese markt werden gebracht na januari 2015.)

Brother garandeert dat vervangonderdelen beschikbaar blijven gedurende een periode van ten minste vijf jaar na het einde van de productie.

Neem contact op met uw Brother-leverancier voor vervangende onderdelen.

## Chemische stoffen (EU REACH)

---

Informatie over chemische stoffen in onze producten, zoals verplicht in het kader van de REACH-verordening, is te vinden op <https://www.brother.eu/reach>.

## Handelsmerken

Microsoft en Windows zijn wettig gedeponeerde handelsmerken van Microsoft Corporation in de Verenigde Staten en/of andere landen.

Apple, App Store en Mac zijn handelsmerken van Apple Inc., gedeponeerd in de Verenigde Staten en andere landen.

AirPrint en het AirPrint-logo zijn handelsmerken van Apple Inc., gedeponeerd in de Verenigde Staten en andere landen.

Wi-Fi is een gedeponeerd handelsmerk van Wi-Fi Alliance®.

Android en Google Play zijn handelsmerken van Google Inc.

Mopria® en het Mopria®-logo zijn gedeponeerde handelsmerken en servicemerken van Mopria Alliance, Inc. in de Verenigde Staten en andere landen. Onbevoegd gebruik is ten strengste verboden.

Elk bedrijf waarvan de softwarenaam in deze handleiding is vermeld, bezit een Gebruiksrechtovereenkomst die specifiek is voor de eigen programma's.

#### **Handelsmerken van software**

FlashFX® is een wettig gedeponeerd handelsmerk van Datalight, Inc.

FlashFX® Pro™ is een handelsmerk van Datalight, Inc.

FlashFX® Tera™ is een handelsmerk van Datalight, Inc.

Reliance™ is een handelsmerk van Datalight, Inc.

Reliance Nitro™ is een handelsmerk van Datalight, Inc.

Datalight® is een wettig gedeponeerd handelsmerk van Datalight, Inc.

**Handelsnamen en productnamen van andere bedrijven op producten van Brother, bijbehorende documenten en andere materialen zijn handelsmerken of wettig gedeponeerde handelsmerken van de betreffende bedrijven.**

## **Opmerkingen voor Open Source-licenties**

Dit product bevat open-source-software.

Ga naar het downloadgedeelte voor handleidingen van de productpagina van uw model in het Brother Solutions Center op [support.brother.com](http://support.brother.com) om de opmerkingen over Open Source-licenties en copyright-gegevens in te zien.

## **Copyright en licentie**

©2018 Brother Industries, Ltd. Alle rechten voorbehouden.

Dit product bevat software ontwikkeld door de volgende fabrikanten:

© 1983-1998 PACIFIC SOFTWARES, INC. ALLE RECHTEN VOORBEHOUDEN.

© 2008 Devicescape Software, Inc. Alle rechten voorbehouden.

Dit product bevat de software "KASAGO TCP/IP" ontwikkeld door ZUKEN ELMIC, Inc.

Copyright 1989-2014 Datalight, Inc., Alle rechten voorbehouden.

FlashFX® Copyright 1998-2014 Datalight, Inc.

U.S. Patent Office 5,860,082/6,260,156

# Klantenservice van Brother

## Klantenservice

---

Ga naar [www.brother.com](http://www.brother.com) voor de contactgegevens van uw lokale Brother-vestiging.

## Servicecenters

---

Neem contact op met uw lokale Brother-kantoor voor informatie over servicecenters in uw land. Selecteer op de website [www.brother.com](http://www.brother.com) uw regio en land voor de adressen en telefoonnummers van de lokale kantoren.

## Onrechtmatig gebruik van kopieer- of scanapparatuur (alleen producten met scanfunctie)

Het is strafbaar om reproducties te maken van bepaalde items of documenten met als doel fraude te plegen. Hierna volgt een niet-uitputtende lijst met documenten waarvoor mogelijk een wettelijk kopieerverbod geldt. Wij raden u aan contact op te nemen met uw juridische adviseur en/of de relevante wettelijke instanties bij twijfel over een bepaald item of document:

- Papiergeld
- Obligaties of andere schuldcertificaten
- Depositobewijzen
- Documenten voor de Armed Forces of andere rekruteringsdocumenten
- Paspoorten
- Postzegels (al dan niet gebruikt)
- Immigratiepapieren
- Documenten inzake sociale zekerheid
- Cheques of wissels opgemaakt door overheidsinstanties
- Identificatiepenningen of insignes

Rijbewijzen en/of eigendomsbewijzen voor gemotoriseerde voertuigen mogen bovendien niet gekopieerd of gescand worden krachtens bepaalde nationale wetten.

Werk dat auteursrechtelijk is beschermd, mag volgens de wet niet worden gekopieerd of gescand. Delen van werk dat auteursrechtelijk is beschermd, mogen echter wel voor "redelijk gebruik" worden gekopieerd of gescand. Meerdere kopieën wijzen op onrechtmatig gebruik. Kunstwerken dienen te worden beschouwd als werk dat auteursrechtelijk is beschermd.

brother

Vervaardigd uit 100% kringlooppapier  
Maand van publicatie: 05/2018



D012AH001-00  
DUT  
Versie 0