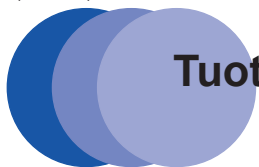




(vain EU)

brother



# Tuotteen turvaohjeet

HL-J6000DW / HL-J6100DW / MFC-J5945DW / MFC-J6945DW /  
MFC-J6947DW

Brother Industries, Ltd.  
15-1, Naeshiro-cho, Mizuho-ku, Nagoya 467-8561, Japan

Lue tämä opas, ennen kuin ryhdyt käyttämään tuotetta tai teet sille kunnossapitotoimia. Näiden ohjeiden noudattamatta jättämisestä voi seurata kasvanut loukkaantumisen tai omaisuusvahingon riski, mukaan lukien tulipalon, sähköiskun, palovammojen tai tukehtumisen riski. Brother ei ole vastuussa vahingoista, jos tuotteen omistaja ei ole noudattanut tämän oppaan ohjeita.

## Oppaan käyttö:

1. Lue koko opas, ennen kuin alat käyttää tuotetta, ja pane se talteen myöhempää käyttöä varten.
2. Noudata oppaassa annettuja ohjeita huolellisesti ja varmista aina, että noudatat kaikkia tuotteeseen merkittyjä varoituksia ja ohjeita.
3. Jos oppaan lukemisen jälkeenkään et ole varma, miten tuotettasi tulisi käyttää, ota yhteys Brotherin asiakastukeen tai paikalliseen Brother-jälleenmyyjään.
4. Perehdy oppaassa käytettyihin symboleihin ja käytänteisiin varmistaaksesi, että ymmärrät kaikki ohjeet.

## HUOMAUTUS

---

Lisätietoja laitteen toiminnoista, käytöstä ja tekniset tiedot löydät *Online-käyttöoppaasta* osoitteessa [support.brother.com/manuals](http://support.brother.com/manuals)

---

# Oppaassa käytetyt symbolit ja merkintätavat

Oppaassa käytetään seuraavia symboleja ja merkintätapoja.

Noudata kaikkia tuotteeseen merkittyjä varoituksia ja ohjeita.

## VAROITUS

VAROITUS ilmaisee mahdollisen vaaratilanteen, joka voi aiheuttaa kuoleman tai vakavia tapaturmia, jos tilannetta ei vältetä.

## HUOMIO

HUOMIO ilmaisee mahdollisen vaaratilanteen, joka saattaa aiheuttaa loukkaantumisia tai vähäisiä loukkaantumisia.

## TÄRKEÄÄ

TÄRKEÄÄ ilmaisee mahdollisen vaaratilanteen, joka saattaa aiheuttaa aineellisia vahinkoja tai laitteen toiminnallisuuden heikkenemistä.

## HUOMAUTUS

HUOMAUTUS määrittää käyttöympäristön, asennusolosuhteet tai erityiset käyttöolosuhteet.



Suurjännite-kuvakkeet varoittavat mahdollisesta sähköiskusta.



Tulipalon vaara -kuvakkeet varoittavat tulipalon syttymisen mahdollisuudesta.



Kieltokuvakkeet tarkoittavat toimia, joita ei saa tehdä.



Tämä kuvake osoittaa, että helposti syttyviä suihkeita ei saa käyttää.



Tämä kuvake osoittaa, että orgaanisia liuotteita, kuten alkoholia, tai muita nesteitä ei saa käyttää.

## Lihavoin ti

Lihavoiduilla kirjasimilla merkitään tietyt tuotteen ohjauspaneelin tai tietokoneen näytön näppäimet.

## Kursiivi

Kursivoidulla tekstityylillä korostetaan tärkeää kohtaa tai sillä viitataan asiaan liittyvään toiseen aiheeseen.

## Courier New

Courier New -fontilla kirjoitettu teksti tarkoittaa tuotteen nestekidenäytössä olevia viestejä.

## HUOMAUTUS

- Kaikki mallit eivät ole saatavissa kaikissa maissa.
- Tämän oppaan kuvat esittävät mallia MFC-J6945DW.

## Kokoamis- ja julkaisuilmoitus

Tämän tuotteen käyttöohjeissa annetut turvallisuustiedot perustuvat uusimpiin julkaisuohjeilla voimassa oleviin tietoihin. Pidätämme oikeuden muuttaa näiden käyttöohjeiden tietoja.

Viimeisimmät käyttöohjeet löytyvät osoitteesta [support.brother.com](http://support.brother.com).

## Turvallisen sijainnin valitseminen tuotteelle

### VAROITUS



Valitse sijainti, jossa lämpötila on 10–35 °C ja ilmankosteus on 20–80 % ja jossa kosteus ei pääse tiivistymään.



ÄLÄ altista tuotetta suoralle auringonvalolle, liialliselle kuumuudelle, avotulelle, syövyttävälle kaasulle, kosteudelle tai pölylle. Muuten voi aiheutua sähköiskun, oikosulun tai tulipalon vaara, ja tuote voi vahingoittua ja/tai muuttua käyttökelvottomaksi.



ÄLÄ sijoita tuotetta kemikaalien läheisyyteen tai paikkaan, jossa kemikaaleja voi roiskua sen päälle. Kemikaalit voivat aiheuttaa tulipalon tai sähköiskun vaaran, jos ne joutuvat kosketuksiin tuotteen kanssa. Erityisesti orgaaniset liuottimet tai nesteet, kuten bentseeni, maalin ohenne, lakan poistaja tai hajunpoistoaine, voivat sulaa tai liuottaa muovikannen ja/tai johdot, mistä on seurauksena tulipalon tai sähköiskun vaara. Nämä tai muut kemikaalit saattavat aiheuttaa toimintahäiriön tai muuttaa tuotteen väriä.

### HUOMIO

Aseta tuotteesi tasaiselle, vaakasuoralle ja vakaalle pinnalle (kuten työpöydälle), johon ei kohdistu tärinää tai iskuja. Aseta tuote puhelinpistorasian (vain MFC-mallit) ja tavallisen maadoitetun sähköpistorasian lähelle.

ÄLÄ sijoita tätä tuotetta epävakaiseen vaunuun tai horjuvalle alustalle tai pöydälle etenkin, jos tuotteen lähellä voi olla lapsia. Tuote on raskas ja voi kaatua, jolloin seurauksena on henkilövahinkoja ja tuotteen vakava vaurioituminen. Skannaustoiminnolla varustettuihin tuotteisiin liittyy lisäksi skannerin lasin rikkoutumisesta aiheutuva loukkaantumisvaara.

---

Vältä koneen sijoittamista vilkkaasti kuljetulle alueelle. Jos tuote on sijoitettava vilkkaasti kuljetulle alueelle, varmista, että se on turvallisessa paikassa, jossa sitä ei voi vahingossa tönäistä nurin, mikä saattaa aiheuttaa loukkaantumisen ja tuotteen vakavan vahingoittumisen.

---

Varmista, että tuotteeseen johtavat kaapelit ja johdot on kiinnitetty niin, etteivät ne aiheuta kompastumisvaaraa.

---

ÄLÄ aseta raskaita esineitä tuotteen päälle.

---

ÄLÄ aseta mitään esineitä tuotteen ympärille. Kyseiset esineet saattavat estää pääsyn sähköpistorasian luo hätätilanteessa. On tärkeää, että tuote voidaan irrottaa pistorasiasta tarpeen mukaan.

## TÄRKEÄÄ

---

- ÄLÄ sijoita tuotetta magneetteja sisältävien tai magneettikenttiä muodostavien laitteiden viereen. Ne voivat häiritä tuotteen toimintaa ja aiheuttaa tulostuslaatuongelmia.
  - ÄLÄ aseta tuotetta kallistetulle/vinolle pinnalle. ÄLÄ kallista tuotetta sen jälkeen, kun värikkasetit on asennettu. Jos näin tehdään, mustetta saattaa vuotaa ja tuotteen sisäosat saattavat vaurioitua.
  - ÄLÄ aseta tuotetta häiriölähteiden, kuten kaiuttimien tai muiden kuin Brother-merkkisten langattomien puhelimien tukiasemien, lähelle. Muutoin tuotteen elektronisten komponenttien toiminta saattaa häiriintyä.
  - ÄLÄ aseta tuotteen eteen mitään sellaista, joka estää tulostettuja sivuja tai vastaanotettuja faksit (vain MFC-mallit). ÄLÄ aseta tulostettujen sivujen tai vastaanotettujen faksien kulkupolulle mitään (vain MFC-mallit).
- 

## Yhdistä tuote turvallisesti

### VAROITUS



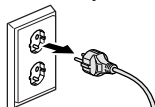
#### SÄHKÖVAARAT

*Tämän osan varoitusten noudattamatta jättäminen voi aiheuttaa sähköiskuriskin. Lisäksi saattaa aiheutua oikosulku, joka voi aiheuttaa tulipaloriskin.*

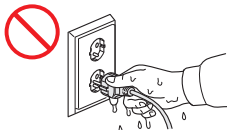


Tuotteen sisällä on verkkojännitteelle alttiita osia. Ennen kuin alat tehdä mitään tuotteen sisäpuolen osille, mukaan lukien puhdistuksen kaltaiset tavalliset ylläpitotoimet, varmista, että olet irrottanut ensin puhelinjohdon (vain MFC-mallit) ja sitten virtajohdon pistorasiasta sekä kaikki puhelin-/RJ-11-kaapelit (vain MFC-mallit) tai Ethernet-/RJ-45-kaapelit (vain verkkomallit) tuotteesta.

ÄLÄ työnnä minkäänlaisia esineitä tähän tuotteeseen tuotteen aukkojen kautta, sillä ne saattavat koskettaa kohtia, joissa on vaarallinen jännite, tai aiheuttaa osille oikosulkua.



ÄLÄ käsittele pistoketta märin käsin. Muussa tapauksessa seurauksena voi olla sähköisku.



Varmista, että pistoke on kunnolla paikallaan. ÄLÄ käytä tuotetta tai käsittele johtoa, jos johto on kulunut tai ripsaantunut.



Irrota virtapistoke säännöllisesti ja puhdista se. Puhdista pistokkeen piikkien juuri ja väli kuivalla kankaalla. Jos virtapistoke on kytkettynä pistorasiaan kauan, pistokkeen piikkien ympärille kerääntyy pölyä, joka saattaa aiheuttaa oikosulun ja johtaa tulipaloon.



ÄLÄ pura tätä tuotetta. Tuotteen purkamisesta voi seurata tulipalo tai sähköisku.

ÄLÄ yritä huoltaa tätä tuotetta itse. Kun kannet on avattu tai irrotettu, on varottava laitteen vaarallisiin jännitteisiin osiin koskemista ja muita vaaroja. Kansien avaaminen tai irrottaminen voi myös mitätöidä laitteen takuun. Järjestä kaikki huolto Brotherin asiakaspalvelun tai paikallisen Brother-jälleenmyyjän kanssa.



ÄLÄ pudota minkäänlaisia metalliosia tai kaada minkäänlaista nestettä tuotteen virtapistokkeelle. Se voi aiheuttaa tulipalon tai sähköiskun.

---



Jos tuotteeseen pääsee vettä, muita nesteitä tai metalliesineitä, irrota tuote välittömästi pistorasiasta ja ota yhteys Brotherin asiakaspalveluun tai paikalliseen Brother-jälleenmyyjään.

---



Tämä tuote tulee kytkeä vaihtovirtalähteeseen, jonka ominaisuudet vastaavat arvokilvessä kuvattuja ominaisuuksia (löydät arvokilven laitteestasi). ÄLÄ kytke sitä tasavirtalähteeseen tai vaihtosuuntaajaan. Jos et ole varma, minkä tyyppinen virtalähde on käytettävissä, ota yhteys pätevään sähköasentajaan.

## Tuotteen turvallinen käyttö

### VAROITUS



#### SÄHKÖVAARAT

*Tämän osan varoitusten noudattamatta jättäminen voi aiheuttaa sähköiskuriskin. Lisäksi saattaa aiheutua oikosulku, joka voi johtaa tulipaloon.*

---



Jos tuote on pudotettu tai sen kotelo on vaurioitunut, saattaa olla sähköiskun vaara. Irrota tuote pistorasiasta ja ota yhteys Brotherin asiakaspalveluun tai paikalliseen Brother-jälleenmyyjään.

---



ÄLÄ käytä tätä tuotetta ukonilman aikana. On olemassa pieni salaman aiheuttaman sähköiskun vaara.

---

## TULIPALOVAARAT

Tämän osan varoitusten noudattamatta jättäminen voi aiheuttaa tulipaloriskin.



ÄLÄ käytä tulenarkoja aineita, kuten suihkeita tai orgaanisia liuotteita tai alkoholia/ ammoniakkia sisältäviä nesteitä laitteen sisä- tai ulko-osien puhdistamiseen. Muussa tapauksessa seurauksena voi olla tulipalo. Käytä ainoastaan kuivaa ja nukkaamatonta kangasta laitteen puhdistamiseen. Tuotteen puhdistusohjeet löydät *Online-käyttöoppaasta*.

---

(Vain WLAN-toiminnolla varustetut mallit)

ÄLÄ käytä tuotetta lääketieteellisten sähkölaitteiden läheisyydessä. Tuotteen lähettämät radioaalto voivat häiritä lääketieteellisiä sähkölaitteita ja johtaa niiden toimintahäiriöihin, jotka voivat puolestaan johtaa onnettomuuteen tai loukkaantumiseen.

---

Sydämentahdistimen käyttäjät:

Tämä tuote tuottaa heikon magneettikentän. Jos tunnet sydämentahdistimesi toiminnassa jotakin outoa ollessasi tuotteen läheisyydessä, siirry pois tuotteen läheisyydestä ja ota yhteys lääkäriin välittömästi.

---



ÄLÄ aseta tuotteen päälle metalliesineitä, kuten paperiliittimiä, niittejä tai koruja. Jos nämä esineet koskettavat tuotteen sisällä olevia jännitteellisiä osia, voi aiheutua tulipalo tai sähköisku.

---



ÄLÄ aseta tuotteen päälle astiaa, jossa on vettä tai muuta nestettä. Astiassa oleva vesi tai neste voi päätyä tuotteeseen ja tuotteen sisällä oleviin sähköosiin, mikä voi aiheuttaa tulipalon tai sähköiskun.

---



Jos tuotteesta tulee epätavallisen kuuma, siitä tulee savua tai voimakkaita hajuja tai jos läikytät vahingossa nestettä sen päälle, irrota tuotteen virtapistoke heti pistorasiasta. Ota yhteys Brotherin asiakaspalveluun tai paikalliseen Brother-jälleenmyyjään.

---

Tämän tuotteen pakkaamiseen on käytetty muovipusseja. Muovipussit eivät ole leluja. Tukehtumisvaaran välttämiseksi muovipussit on pidettävä vauvojen ja lasten ulottumattomissa ja hävitettävä asianmukaisesti.



(Vain MFC-mallit)

Ole varovainen, kun asennat tai muutat puhelinlinjoja. Älä koskaan koske eristämättömiin puhelinjohtoihin tai -laitteisiin, ellei puhelinjohtoa ole irrotettu pistorasiasta.

Älä koskaan asenna puhelinjohtoja ukonilman aikana. Älä koskaan asenna puhelin pistorasiaa paikkaan, joka on märkä tai saattaa kastua, kuten lähelle jääkaappia tai muuta tiivistynyttä vettä muodostavaa kodinkonetta.

---



Virtajohdon turvallisuus:

- Tässä tuotteessa on maadoitettu pistoke. Tämä pistoke sopii ainoastaan maadoitettuun pistorasiaan. Tämä on turvaominaisuus. Jos pistoke ei sovi pistorasiaan, pyydä sähköasentajaa vaihtamaan vanhentunut pistorasiasi. ÄLÄ yritä ohittaa maadoitetun pistokkeen maadoitusominaisuuksia.
- ÄLÄ anna minkään esineen olla virtajohdon päällä.
- ÄLÄ sijoita tuotetta paikkaan, jossa ihmiset voivat astua johdon päälle.
- ÄLÄ sijoita tuotetta paikkaan, missä johto voi venyä tai siihen voi kohdistua vetoa, koska tämä voi johtaa johdon kulumiseen tai haurastumiseen.
- ÄLÄ käytä tuotetta tai käsittele johtoa, jos johto on kulunut tai rispaantunut. Jos irrotat tuotteen, ÄLÄ koske vahingoittuneeseen/kuluneeseen osaan.
- ÄLÄ vedä virtajohdosta, sillä virtajohdosta vetäminen voi saada johdon irtomaan pistokkeesta. Muussa tapauksessa seurauksena voi olla sähköisku.
- ÄLÄ käytä tarkoitukseen sopimattomia johtoja (tai muita vastaavia laitteita). Sen seurauksena voi olla tulipalo tai henkilövahinko. Asennus on suoritettava oikein käyttöoppaan mukaan.
- Brother EI suosittele minkään tyyppisen jatkojohdon käyttämistä.
- Tämä tuote tulee sijoittaa niin, että mikään ei purista virtajohtoa tai estä sitä.
- ÄLÄ käytä mitään kaapelia, joka ei ole *Pika-asennusoppaassa* kuvattujen asianmukaisen kaapelin teknisten tietojen mukainen. Muutoin seurauksena voi olla tulipalo tai henkilövahinko. Jos tämän tuotteen mukana toimitetaan virtajohto, käytä VAIN mukana toimitettua johtoa. Asennus on suoritettava oikein *Pika-asennusoppaan* mukaan.

---

## HUOMIO

Odota, kunnes sivut ovat tulleet ulos tuotteesta, ennen kuin poimit ne. Jos näin ei tehdä, sormet voivat jäädä kiinni koneeseen ja vahingoittua.

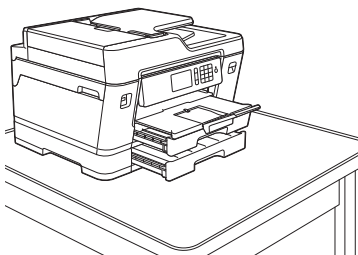
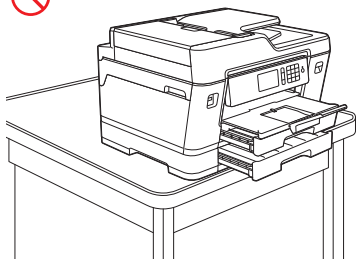


---

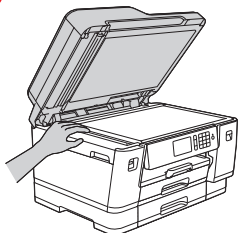
ÄLÄ aseta kättä tai vieraita esineitä värikasettipaikkaan. Jos näin tehdään, seurauksena voi olla tapaturma.

---

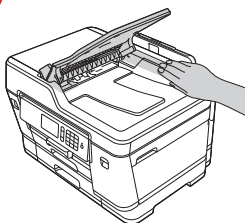
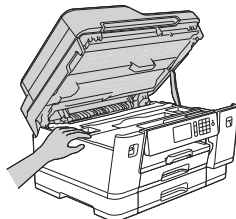
Jos paperikasetti on vedetty, jotta siihen voi syöttää suurikokoista paperia, aseta laite siten, että paperikasetti ei ulotu pöydän tai työpöydän reunan yli. Jos joku osuu paperikasettiin, tuote voi pudota ja aiheuttaa henkilövahingon.



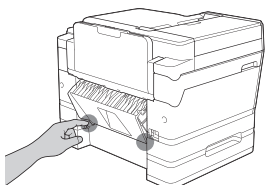
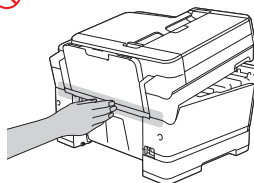
Loukkaantumisten välttämiseksi älä laita sormiasi kuvassa esitetyille alueelle.



(Vain MFC-mallit)



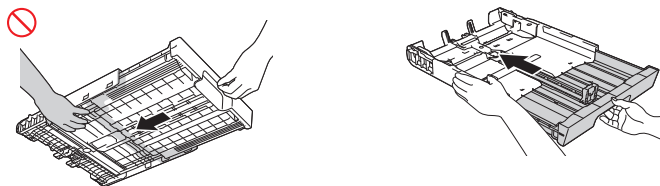
(Vain MFC-mallit)



(HL-J6100DW/MFC-J6947DW)

---

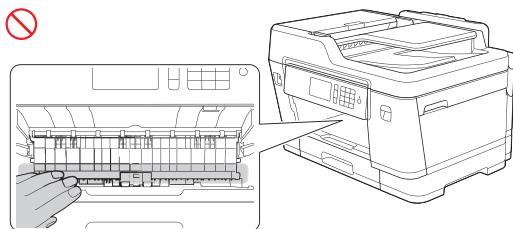
Kun säädät paperikasetin kokoa A3-, Legal-, Ledger- tai Folio-koosta alkuperäiseen, ole varovainen, etteivät sormet juutu paperikasetin pohjan rakoihin tai aukkoihin.



---

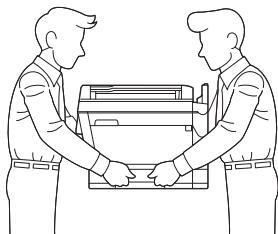
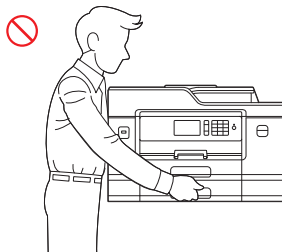
(HL-J6000DW/HL-J6100DW/MFC-J6945DW/MFC-J6947DW)

Ole varovainen äläkä aseta sormia kuvissa esitetyille alueille. Seurauksena voi olla tapaturma.

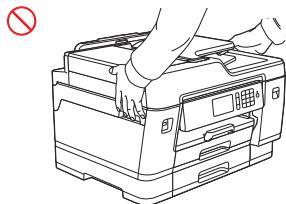


---

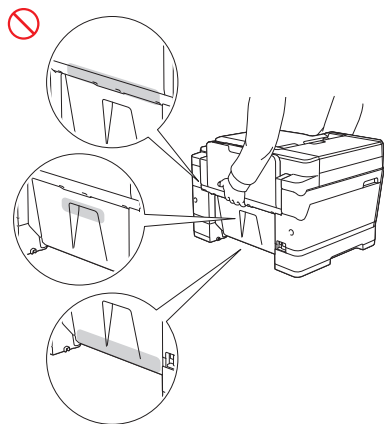
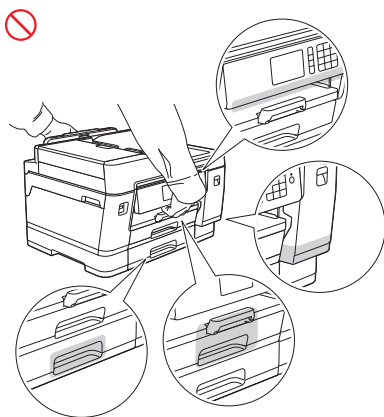
Tuotteen nostamiseen tarvitaan ainakin kaksi henkilöä mahdollisten tapaturmien välttämiseksi. Yhden henkilön on pidettävä kiinni tuotteesta sen etupuolelta ja toisen sen takaa alla olevan kuvan mukaisesti. Kanna tuotetta työntämällä kätesi tuotteen molemmilla puolilla sijaitseviin kantosyvennyksiin. Ole varovainen, etteivät sormet jää väliin, kun lasket tuotteen alas.



ÄLÄ kannu tuotetta pitämällä kiinni kuvissa esitetyistä alueista. Muussa tapauksessa tuote voi luisahtaa otteestasi ja seurauksena voi olla tapaturma.

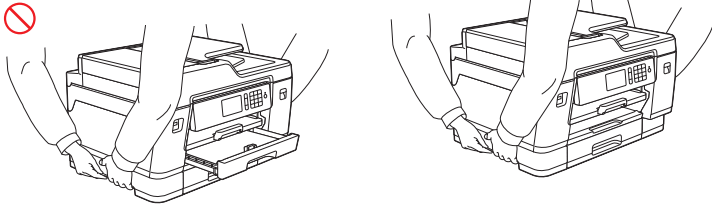


(MFC-J5945DW)



---

Kun tuotetta kannetaan, irrota paperikasetit, jos ne on pidennetty suurikokoisille papereille. Paperikasetit voivat pudota paperin painon seurauksena ja aiheuttaa henkilövahingon.



---

Jos mustetta pääsee ihollesi tai silmääsi tai suuhusi, toimi välittömästi seuraavalla tavalla:

- Jos mustetta pääsee ihollesi, pese ihosi välittömästi vedellä ja saippualla.
- Jos mustetta pääsee silmiin, huuhtelee vedellä ja ota yhteys lääkäriin välittömästi. Jos et tee mitään, seurauksena voi olla silmien punoitusta tai lievä silmätulehdus.
- Jos mustetta pääsee suuhun tai nielet sitä, sylje se pois, huuhtelee suusi ja ota yhteys lääkäriin välittömästi. Jos asiaa ei hoideta, se voi olla terveydelle vaarallista.



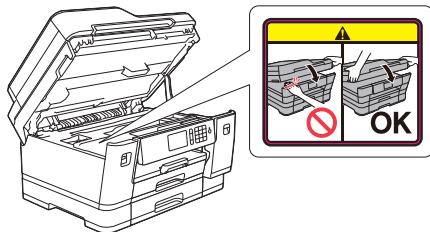
- Ole varovainen, ettei mustetta pääse silmääsi, kun vaihdat värikasetteja.
- Pidä värikasetit poissa lasten ulottuvilta.
- Vältä musteen nielemistä.
- ÄLÄ ravista värikasetteja, ellei näin ole kehoitettu tekemään. Muste saattaa vuotaa, jos kasettia ravistetaan tai pyöritetään.
- ÄLÄ pura värikasetteja. Mustetta saattaa joutua silmiin tai iholle.

---

ÄLÄ kuljeta kättäsi paperin reunaa pitkin. Paperin ohuet ja terävät reunat voivat aiheuttaa taptaturman.

(MFC-J6945DW/MFC-J6947DW)

ÄLÄ irrota tai vahingoita tuotteen sisällä olevia huomautus- tai varoitustarroja.



## TÄRKEÄÄ

- Selkeä muutos tuotteen toiminnassa saattaa ilmaista tarvetta huoltotoimenpiteille.
- ÄLÄ kytke tuotetta pistorasiaan, jota ohjataan seinäkytkimellä tai automaattisilla ajastimilla, tai samaan piiriin kuin suuri kodinkone tai muu laitteisto, joka vaatii merkittävän määrän sähköä. Se voi aiheuttaa häiriön virransaannissa. Virransaannin häiriö voi myös poistaa tiedot tuotteen muistista, ja toistuva virran katkeaminen ja kytkeminen voi vahingoittaa tuotetta.
- Suosittelemme, että käytät aitoja värikasettejamme, jotka toimitetaan laitteen mukana. Muut kuin aidot värikasetit voivat vahingoittaa tulostuspäätä. Ne voivat myös aiheuttaa eroja väreissä tai tallennustilan vakaudessa. (Kaikki muut kuin aidot värikasetit eivät aiheuta näitä ongelmia.)
- ÄLÄ aseta esineitä tuotteen päälle. Muuten tuote voi toimia virheellisesti.
- Jos tuote ei toimi normaalisti, kun sen käyttöohjeita noudatetaan, säädä ainoastaan säätimiä, joiden toiminta on kerrottu käyttöohjeissa. Muiden osien väärin suoritettujen säädösten saattavat vahingoittaa laitetta, jolloin pätevä korjaaja joutuu usein tekemään suuria korjauksia, jotta laite toimisi normaalisti.

## Tuotetakuu ja -vastuu

Mikään tämän oppaan sisällöstä ei heikennä aiempaa tuotetakuuta tai muodosta tuotteelle lisätakuuta. Tämän oppaan turvallisuusohjeiden laiminlyöminen voi mitätöidä tuotteen takuun.

### ! VAROITUS



ÄLÄ käytä tuotetta veden läheisyydessä, kuten esimerkiksi lähellä kylpyammetta, pesuallasta, tiskiallasta tai pesukonetta, kosteassa kellarissa tai uima-altaan läheisyydessä.

---



Vältä tämän tuotteen käyttämistä ukonilman aikana. Salama saattaa joissakin harvinaisissa tapauksissa aiheuttaa sähköiskun.

---



ÄLÄ käytä tätä tuotetta kaasuvuodosta ilmoittamiseen vuodon läheisyydessä.

---



Käytä ainoastaan tämän tuotteen mukana toimitettua virtajohtoa (jos sellainen sisältyy pakkaukseen).

---

#### Laitteen irrottaminen pistorasiasta



Tämä tuote on asennettava helppopääsyisen sähköpistorasian lähelle. Hätätapauksessa virtajohto on irrotettava sähköpistorasiasta, jotta virta katkeaa kokonaan.

## Hyväksyntätiedot (vain MFC-mallit)

---

TÄMÄ LAITE ON SUUNNITELTU TOIMIMAAN SOPIVALLA LIITTIMELLÄ VARUSTETUN KAKSIJOHTIMISEN ANALOGISEN PUHELINLINJAN KANSSA.

Brother ilmoittaa, että laite ei ehkä toimi oikein muussa kuin siinä maassa, josta se on ostettu, eikä Brotherin takuu kata tilannetta, jossa tätä tuotetta käytetään muiden maiden yleisessä puhelinverkossa.

## Vaatimustenmukaisuusvakuutus (vain Eurooppa)

---

Brother Industries, Ltd.

15-1, Naeshiro-cho, Mizuho-ku, Nagoya 467-8561, Japan

vakuuttaa, että tämä tuote noudattaa kaikkia Euroopan yhteisössä voimassa olevia olennaisia direktiivejä ja säädöksiä.

Vaatimustenmukaisuusvakuutuksen (DoC) voi ladata WWW-sivustostamme. Käy osoitteessa [support.brother.com](http://support.brother.com) ja

→ valitse "Käyttöohjeet"

→ valitse oma mallisi.



Vakuutus on ladattavissa PDF-muotoisena tiedostona.

## **Radiolaitedirektiivin 2014/53/EU vaatimustenmukaisuusvakuutus (ainoastaan Euroopassa) (koskee malleja, joissa on radiopäätelaitetoimintoja)**

---

Brother Industries, Ltd.

15-1, Naeshiro-cho, Mizuho-ku, Nagoya 467-8561, Japani

vakuuttaa, että nämä tuotteet ovat Euroopan unionin RED-direktiivin 2014/53/EU määräysten mukaisia. Kopio vaatimustenmukaisuusvakuutuksesta voidaan ladata noudattamalla vaatimustenmukaisuusvakuutuksen (ainoastaan Euroopassa) osan ohjeita.

### **WLAN (Vain WLAN-toiminnolla varustetut mallit)**

---

Tämä tulostin/monitoimitulostin tukee langatonta lähiverkkoa.

Taajuuskaista(t): 2400–2483,5 MHz

Taajuuskaistojen enimmäisradioaaltoheho: alle 20 dBm (e.i.r.p)

### **NFC (vain NFC-toiminnon sisältävät mallit)**

---

Tämä tulostin/monitoimitulostin tukee NFC-toimintoa (Near Field Communication).

Taajuuskaista(t): 13,553–13,567 MHz

Taajuuskaistojen enimmäisradioaaltoheho: alle 111,5 dBuV/m, 10 m

### **Lähiverkkoyhteys (vain mallit, joissa on kiinteä lähiverkkotoiminto)**

---

#### **HUOMIO**

ÄLÄ kytke tätä tuotetta lähiverkkoliitäntään, joka on altis ylijännitteille.

## WEEE- ja akkudirektiivin mukaiset kierrätystiedot

---



Tuotemerkki



Akun merkki

### Vain Euroopan unioni

Tämä tuote/akku on merkitty jommallakummalla yllä esitetyllä kierrätysmerkillä. Merkki tarkoittaa, että käyttökänsä päätyttyä tuote/akku on toimitettava asianmukaiseen keräyspisteeseen, eikä sitä saa hävittää talousjätteen mukana.

## Kuvannuslaitteen vapaaehtoinen sopimus

---

(Koskee uusia malleja, jotka on tuotu markkinoille EU:ssa tammikuun 2015 jälkeen.)

Brother takaa, että tuotteeseen on saatavilla varaosia vähintään viiden vuoden ajan tuotannon päättymisen jälkeen.

Ota Brother-toimittajaan tai -jälleenmyyjään yhteyttä saadaksesi varaosia.

## Kemialliset aineet (EU REACH)

---

REACH-asetuksen mukaiset tiedot tuotteidemme sisältämistä kemiallisista aineista ovat osoitteessa <https://www.brother.eu/reach>.

## Tavaramerkit

Microsoft ja Windows ovat Microsoft Corporationin rekisteröityjä tavaramerkkejä Yhdysvalloissa ja/tai muissa maissa.

Apple, App Store ja Mac ovat Apple Inc:n tavaramerkkejä, jotka on rekisteröity Yhdysvalloissa ja muissa maissa.

AirPrint ja AirPrint-logo ovat Apple Inc:n tavaramerkkejä, jotka on rekisteröity Yhdysvalloissa ja muissa maissa.

Wi-Fi on Wi-Fi Alliance® -organisaation rekisteröity tavaramerkki.

Android ja Google Play ovat Google Inc.:n tavaramerkkejä.

Mopria® ja Mopria®-logot ovat Mopria Alliance, Inc:n rekisteröityjä tavaramerkkejä ja palvelumerkkejä Yhdysvalloissa ja muissa maissa. Luvaton käyttö on ehdottomasti kielletty.

Kullakin yrityksellä, jonka ohjelmiston nimi mainitaan tässä oppaassa, on omia ohjelmiaan koskeva käyttöoikeussopimus.

### **Ohjelmiston tavaramerkit**

FlashFX® on Datalight, Inc:n rekisteröity tavaramerkki.

FlashFX® Pro™ on Datalight, Inc:n tavaramerkki.

FlashFX® Tera™ on Datalight, Inc:n tavaramerkki.

Reliance™ on Datalight, Inc:n tavaramerkki.

Reliance Nitro™ on Datalight, Inc:n tavaramerkki.

Datalight® on Datalight, Inc:n rekisteröity tavaramerkki.

**Brother-tuotteissa, niihin liittyvissä asiakirjoissa ja muissa materiaaleissa esiintyvät yritysten kaupp- ja tuotenimet ovat kyseisten yhtiöiden tavaramerkkejä tai rekisteröityjä tavaramerkkejä.**

## **Avoimen lähdekoodin käyttöoikeuksiin liittyvät huomautukset**

Tämä laite sisältää avoimen lähdekoodin ohjelmistoja.

Siirry laitemallisi aloitussivulla oppaan latausvalintaan Brother Solutions Centerissä osoitteessa [support.brother.com](http://support.brother.com), jotta voit tarkastella avoimen lähteen käyttöoikeutta koskeviin huomautuksiin ja tekijänoikeustietoihin.

## **Tekijänoikeudet ja lisenssi**

©2018 Brother Industries, Ltd. Kaikki oikeudet pidätetään.

Tämä tuote sisältää seuraavien kolmansien osapuolien kehittämiä ohjelmistoja:

© 1983–1998 PACIFIC SOFTWARES, INC. KAIKKI OIKEUDET PIDÄTETÄÄN.

© 2008 Devicescape Software, Inc. Kaikki oikeudet pidätetään.

Tämä laite sisältää ZUKEN ELMIC, Inc:n kehittämän KASAGO TCP/IP -ohjelman.

Copyright 1989–2014 Datalight, Inc. Kaikki oikeudet pidätetään.

FlashFX® Copyright 1998–2014 Datalight, Inc.

U.S. Patent Office 5,860,082/6,260,156

# Brotherin asiakaspalvelu

## Asiakaspalvelu

---

Brotherin paikallisen toimipisteen yhteystiedot löytyvät osoitteesta [www.brother.com](http://www.brother.com).

## Huoltokeskukset

---

Jos haluat tietoja maassasi sijaitsevista huoltokeskuksista, ota yhteys Brotherin paikalliseen toimipisteeseen. Löydät paikallisten toimistojen osoitteet ja puhelinnumerot osoitteesta [www.brother.com](http://www.brother.com) valitsemalla alueen ja maan.

## Kopiointi- tai skannauslaitteiden laitton käyttö (vain tuotteet, joissa on skannaustoiminto)

Tiettyjen kohteiden tai asiakirjojen toisintaminen petostarkoituksessa on rangaistava teko. Seuraava luettelo sisältää asiakirjoja, joiden kopiointi saattaa olla laitonta. Suosittelemme tarkistamaan epäselvät tapaukset lainopilliselta asiantuntijalta ja/tai pätevältä viranomaiselta:

- Valuutta
- Velkakirjat tai muut velkatodistukset
- Talletustodistukset
- Armeijapalvelus- tai kutsuntapaperit
- Passit
- Postimerkit (leimatut tai leimaamattomat)
- Maahanmuuttopaperit
- Sosiaaliavun asiakirjat
- Hallituksen virastojen asettamat sekrit tai vekselit
- Virkamerkit tai -tunnukset

Näiden lisäksi joidenkin kansallisten lakien mukaan moottoriajoneuvojen rekisteriotteita ja/tai omistustodistuksia ei saa kopioida tai skannata.

Tekijänoikeudella suojattuja teoksia ei voi kopioida tai skannata laillisesti lukuun ottamatta vilpittömän menettelyn poikkeusta, joka koskee tekijänoikeudella suojatun teoksen osia. Useiden kopioiden tekeminen tarkoittaa väärää käyttöä. Taideteoksiin on suhtauduttava samoin kuin tekijänoikeudella suojattuihin teoksiin.

# brother

Valmistuksessa käytetty 100-prosenttista kierrätyspaperia  
Julkaisuajankohta: 05/2018



D012AH001-00  
FIN  
Versio 0