

Produkt-Sicherheitshinweise

HL-J6000DW / HL-J6100DW / MFC-J5945DW / MFC-J6945DW /
MFC-J6947DW

Brother Industries, Ltd.
15-1, Naeshiro-cho, Mizuho-ku, Nagoya 467-8561, Japan

Lesen Sie diese Anleitung vor der Verwendung des Gerätes oder bevor Sie Wartungsarbeiten vornehmen. Die Nichtbeachtung dieser Anweisungen kann zu erhöhtem Personen- oder Sachschaden-Risiko, unter anderem durch Feuer, Stromschlag, Verbrennungen oder Erstickung, führen. Brother haftet nicht für Schäden, die dadurch entstanden sind, dass der Produktbesitzer die Anweisungen in dieser Anleitung nicht befolgt hat.

So verwenden Sie diese Anleitung:

1. Lesen Sie vor der Verwendung des Produkts die gesamte Anleitung und heben Sie sie zur künftigen Bezugnahme auf.
2. Halten Sie sich sorgfältig an die Anweisungen in dieser Anleitung und achten Sie stets darauf, alle Warnhinweise und Anweisungen am Produkt zu befolgen.
3. Wenn Sie nach dem Lesen der Anleitung Fragen zur Verwendung des Produktes haben, wenden Sie sich an Ihren Brother-Servicepartner oder Ihren Brother-Händler vor Ort.
4. Um sicherzustellen, dass Sie alle Anweisungen verstehen, lesen Sie die Beschreibung der in der Dokumentation verwendeten Symbole und Formatierungen.

HINWEIS

Informationen zu erweiterten Funktionen und Produktspezifikationen finden Sie im *Online-Benutzerhandbuch*. support.brother.com/manuals

In dieser Dokumentation verwendete Symbole und Formatierungen

Die folgenden Symbole und Formatierungen werden in dieser Dokumentation verwendet. Befolgen Sie alle am Produkt angebrachten Warnungen und Anweisungen.

WARNUNG

WARNUNG weist auf eine potenziell gefährliche Situation hin, die bei Nichtvermeidung zu tödlichen oder schweren Verletzungen führen kann.

VORSICHT

VORSICHT weist auf eine potenziell gefährliche Situation hin, die bei Nichtvermeidung zu leichten oder mittelschweren Verletzungen führen kann.

WICHTIG

WICHTIG weist auf eine potenziell gefährliche Situation hin, die bei Nichtvermeidung zu Sachschäden oder zu Funktionsausfall des Gerätes führen kann.

HINWEIS

HINWEIS zur Betriebsumgebung, zu Installationsbedingungen oder besonderen Einsatzbedingungen.



Die Warnzeichen für gefährliche elektrische Spannung warnen vor Stromschlaggefahr.



Symbole für die Brandgefahr weisen Sie auf die Gefahr eines Brands hin.



Verbotssymbole kennzeichnen Aktionen, die nicht zulässig sind.



Dieses Symbol weist darauf hin, dass entflammbare Sprays nicht verwendet werden dürfen.



Dieses Symbol weist darauf hin, dass organische Lösungsmittel, wie zum Beispiel Alkohol oder andere Flüssigkeiten, nicht verwendet werden dürfen.

Fett Fettdruck kennzeichnet Namen von Tasten des Gerätes oder von Optionen und Schaltflächen auf dem Computerbildschirm.

Kursiv Kursive Schrift hebt wichtige Punkte hervor oder verweist auf verwandte Themen.

`Courier New` Text in der Schriftart Courier New kennzeichnet Anzeigen, die im Display des Gerätes erscheinen.

HINWEIS

- Nicht alle Modelle sind in allen Ländern verfügbar.
 - Die Abbildungen in dieser Anleitung zeigen das Modell MFC-J6945DW.
-

Hinweis zur Zusammenstellung und Veröffentlichung

Die Handbücher des Produktes wurden erstellt und veröffentlicht, um die bei der Veröffentlichung aktuellen Sicherheitsinformationen für das Produkt bereitzustellen. Die Informationen in diesen Handbüchern können geändert werden.

Die aktuellen Handbücher finden Sie unter support.brother.com.

Wählen Sie einen sicheren Aufstellungsort für das Produkt

⚠️ WARNUNG



Wählen Sie einen Ort, an dem die Temperatur zwischen 10 °C und 35 °C und die Luftfeuchtigkeit zwischen 20 % und 80 % liegt und an dem es zu keiner Kondensation kommt.



Achten Sie darauf, dass das Gerät NICHT direkter Sonneneinstrahlung, extremer Hitze, offenem Feuer, zersetzenden Gasen, Feuchtigkeit oder Staub ausgesetzt ist. Andernfalls besteht das Risiko eines Stromschlags, eines Kurzschlusses oder eines Feuers, wodurch das Produkt beschädigt bzw. unbrauchbar werden kann.



Stellen Sie das Produkt NICHT in der Nähe von Chemikalien oder an Orten auf, an denen Chemikalien darauf verschüttet werden können. Falls das Produkt mit Chemikalien in Berührung kommt, besteht Brand- oder Stromschlaggefahr. Insbesondere organische Lösungsmittel oder Flüssigkeiten, wie zum Beispiel Benzol, Farbverdünner, Lackentferner oder desodorierende Mittel können zum Schmelzen oder zur Auflösung der Kunststoffabdeckung und/oder von Kabeln führen, so dass die Gefahr von Feuer oder Stromschlag besteht. Diese oder andere Chemikalien können zu Fehlfunktionen oder Verfärbungen des Produktes führen.

VORSICHT

Stellen Sie das Produkt auf eine ebene und stabile Oberfläche (etwa auf einen Schreibtisch), die keinen Vibrationen oder Schlägen ausgesetzt ist. Stellen Sie das Produkt in der Nähe einer Telefonsteckdose (nur MFC-Modelle) und einer normalen, geerdeten Netzstromsteckdose auf.

Stellen Sie das Produkt NICHT auf einen instabilen Wagen, Ständer oder Tisch, insbesondere wenn Kinder in der Nähe des Produktes sind. Das Produkt ist schwer und kann herunterfallen, so dass Sie oder andere dadurch verletzt werden oder das Produkt schwer beschädigt wird. Für Produkte mit Scanfunktion besteht eine erhöhte Verletzungsgefahr, wenn das Vorlagenglas zerbrechen sollte.

Stellen Sie das Gerät nicht in stark frequentierten Bereichen auf. Falls Sie das Gerät in einem stark frequentierten Bereich aufstellen müssen, achten Sie darauf, dass es in einem sicheren Bereich steht, wo es nicht versehentlich heruntergeworfen werden kann und dadurch Sie oder andere verletzt werden könnten oder das Gerät beschädigt werden könnte.

Achten Sie darauf, dass zum Produkt führende Kabel sicher verlegt sind, so dass sie keine Stolpergefahr darstellen.

Stellen Sie KEINE schweren Gegenstände auf das Produkt.

Stellen Sie KEINE Gegenstände rund um das Produkt. Diese Gegenstände blockieren in Notfällen die Steckdose. Das Netzkabel muss bei Bedarf jederzeit vom Produkt getrennt werden können.

WICHTIG

- Stellen Sie das Produkt **NICHT** neben Geräten auf, die Magneten enthalten oder magnetische Felder erzeugen. Dies könnte die Funktionsweise des Produkts beeinträchtigen und Probleme mit der Druckqualität hervorrufen.
 - Stellen Sie das Produkt **NICHT** auf eine geneigte/abgeschrägte Oberfläche. Kippen Sie das Produkt **NICHT**, wenn Tintenpatronen eingesetzt sind. Andernfalls kann es zum Auslaufen von Tinte und zu Schäden am Produkt kommen.
 - Stellen Sie das Produkt **NICHT** in der Nähe von Störungsquellen, wie z. B. Lautsprechern oder den Basisstationen schnurloser Telefone eines anderen Herstellers, auf. Dadurch könnte die Funktionsweise der elektronischen Komponenten des Gerätes beeinträchtigt werden.
 - Stellen Sie vor das Produkt **KEINE** Gegenstände, die die Ausgabe von gedruckten Seiten oder empfangenen Faxen (nur MFC-Modelle) behindern könnten. Stellen Sie **KEINE** Gegenstände in den Austrittsweg von gedruckten Seiten oder empfangenen Faxen (nur MFC-Modelle).
-

Schließen Sie das Produkt sicher an

WARNUNG



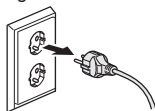
ELEKTRISCHE GEFAHREN

Bei Nichtbeachtung der Warnungen in diesem Abschnitt besteht Stromschlaggefahr. Zudem könnte ein Kurzschluss verursacht werden, der zu Brandgefahr führt.

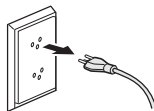


Im Inneren des Gerätes befinden sich unter hoher Spannung stehende Elektroden. Bevor Sie bei Wartungs- oder Reinigungsarbeiten auf innere Teile des Produkts zugreifen, müssen die Telefonleitung (nur MFC-Modelle) vom Produkt getrennt, der Netzstecker aus der Steckdose gezogen sowie etwaige Telefon-/RJ-11-Kabel (nur MFC-Modelle) bzw. Ethernet-/RJ-45-Kabel (nur netzwerkfähige Modelle) vom Produkt getrennt worden sein.

Stecken Sie **KEINE** Gegenstände durch Schlitze oder Öffnungen in das Produkt, da sie gefährliche, unter Spannung stehende Stellen berühren oder Teile kurzschließen könnten.



Für Deutschland
und Österreich



Für die Schweiz



Fassen Sie den Netzstecker NICHT mit nassen oder feuchten Händen an. Andernfalls besteht Stromschlaggefahr.



Für Deutschland
und Österreich



Für die Schweiz



Vergewissern Sie sich stets, dass der Netzstecker richtig in der Steckdose sitzt. Wenn das Kabel beschädigt oder durchgescheuert ist, sollten Sie NICHT das Produkt verwenden oder das Kabel anfassen.



Ziehen Sie regelmäßig den Netzstecker, um ihn zu reinigen. Reinigen Sie den Basisteil der Steckerkontakte und den Bereich zwischen den Kontakten mit einem trockenen Tuch. Wenn der Netzstecker längere Zeit in die Steckdose eingesteckt ist, sammelt sich rund um die Steckerkontakte Staub an, der einen Kurzschluss verursachen und zu einem Brand führen kann.



Zerlegen Sie dieses Produkt NICHT. Andernfalls besteht Brand- oder Stromschlaggefahr. Versuchen Sie NICHT, das Produkt selbst zu reparieren. Das Öffnen oder Entfernen von Abdeckungen kann bewirken, dass Sie gefährlichen, unter Spannung stehenden Stellen und anderen Gefahren ausgesetzt sind, und zum Verlust von Garantieansprüchen führen. Überlassen Sie die Wartung dem Brother Kundenservice oder Ihrem Brother-Händler vor Ort.



Lassen Sie KEINE Metallteile auf den Netzstecker des Produkts fallen und KEINE Flüssigkeiten darauf tropfen. Andernfalls besteht die Gefahr von Stromschlag oder Feuer.



Wenn Wasser, andere Flüssigkeiten oder Metallgegenstände in das Produkt gelangen, ziehen Sie sofort den Netzstecker aus der Steckdose und wenden Sie sich an Ihren Brother-Servicepartner oder Ihren Brother-Händler vor Ort.



Dieses Produkt muss an eine Netzspannung angeschlossen werden, die in dem auf dem Typenschild angegebenen Bereich liegt (das Typenschild ist ein Etikett auf Ihrem Gerät). Schließen Sie das Gerät NICHT an eine Gleichstromquelle oder einen Inverter an. Wenden Sie sich an einen qualifizierten Elektriker, falls Sie sich nicht sicher sind, welche Art von Anschluss Sie haben.

Verwenden Sie das Produkt sicher

WARNUNG

ELEKTRISCHE GEFAHREN

Bei Nichtbeachtung der Warnungen in diesem Abschnitt besteht Stromschlaggefahr. Zudem könnte ein Kurzschluss verursacht werden, der zu einem Brand führen könnte.



Wenn das Gerät heruntergefallen oder das Gehäuse beschädigt ist, besteht die Gefahr eines Stromschlags. Trennen Sie das Gerät von der Steckdose und wenden Sie sich an den Brother Kundenservice oder Ihren Brother-Händler vor Ort.



Verwenden Sie dieses Produkt NICHT während eines Gewitters. Es besteht Stromschlaggefahr durch Blitzschlag.

BRANDGEFAHREN

Bei Nichtbeachtung der Warnungen in diesem Abschnitt besteht Brandgefahr.



Verwenden Sie KEINE entflammaren Substanzen, keine Sprays oder organische Lösungsmittel/Flüssigkeiten, die Alkohol oder Ammoniak enthalten, um das Produkt innen oder außen zu reinigen. Andernfalls kann es zu einem Brand kommen. Verwenden Sie stattdessen nur ein trockenes, fusselfreies Tuch. Anweisungen zur Reinigung des Produktes finden Sie im *Online-Benutzerhandbuch*.

(Nur Modelle mit WLAN-Funktion)

Verwenden Sie das Produkt NICHT in der Nähe von elektrischen medizinischen Geräten. Die Funkwellen, die von dem Produkt abgegeben werden, können sich auf elektrische medizinische Geräte auswirken und eine Fehlfunktion verursachen, was zu Unfällen oder Verletzungen führen kann.

Für Benutzer mit Herzschrittmachern:

Dieses Produkt erzeugt ein schwaches Magnetfeld. Wenn Sie in der Nähe des Produkts Probleme mit der Funktion Ihres Herzschrittmachers feststellen, entfernen Sie sich von dem Produkt und suchen Sie umgehend einen Arzt auf.



Legen Sie KEINE Metallobjekte, wie Büro- und Heftklammern oder Schmuck auf das Produkt. Wenn diese Objekte mit den elektrischen Teilen im Inneren des Produkts in Kontakt kommen, kann dies zu einem Feuer oder Stromschlag führen.



Stellen Sie KEINEN mit Wasser oder Flüssigkeit gefüllten Behälter auf das Produkt. Das Wasser oder die Flüssigkeit im Behälter kann in das Produkt gelangen, mit den elektrischen Teilen im Produkt in Kontakt kommen und so einen Brand oder Stromschlag verursachen.



Wenn das Gerät ungewöhnlich heiß wird, Rauch ausstößt, starke Gerüche verströmt oder Sie versehentlich Flüssigkeiten darauf verschüttet haben, trennen Sie das Gerät sofort von der Netzsteckdose. Wenden Sie sich an den Brother Kundenservice oder Ihren Brother-Händler vor Ort.

Zur Verpackung dieses Produkts wurden Plastikbeutel verwendet. Plastikbeutel sind kein Spielzeug. Halten Sie diese Beutel von Babys und Kindern fern und entsorgen Sie sie sachgemäß, um Erstickungsgefahr zu vermeiden.



(Nur MFC-Modelle)

Gehen Sie vorsichtig vor, wenn Sie Telefonanschlüsse installieren oder verändern. Berühren Sie keine Telefonleitungen oder Endgeräte, die nicht isoliert sind, solange das Telefonkabel noch an die Telefonwandbuchse angeschlossen ist.

Installieren Sie Telefonleitungen niemals bei Gewitter. Installieren Sie niemals eine Telefonwandbuchse an einem Ort, der feucht ist oder feucht werden könnte, z. B. in der Nähe eines Kühlschranks oder eines anderen Gerätes, das Kondensation erzeugt.



Sicherheitshinweise zum Netzkabel:

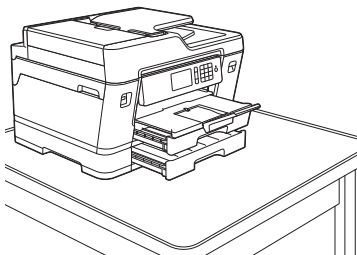
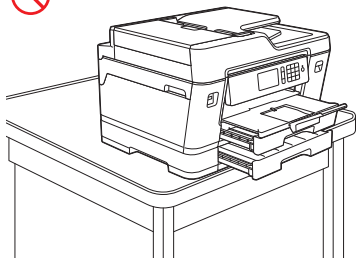
- Dieses Produkt ist mit einem geerdeten Stecker ausgestattet. Dieser Stecker passt nur in eine geerdete Netzsteckdose. Dies ist eine Sicherheitsmaßnahme. Wenn Sie den Stecker nicht in die Netzsteckdose stecken können, wenden Sie sich an einen Elektriker, um die veraltete Steckdose austauschen zu lassen. Versuchen Sie NICHT, den Zweck des geerdeten Steckers zu umgehen.
- Stellen Sie KEINE Gegenstände auf das Netzkabel.
- Stellen Sie das Produkt NICHT so auf, dass jemand auf das Kabel treten kann.
- Stellen Sie das Produkt NICHT in einer Position auf, in der das Kabel gedehnt oder stark belastet werden kann, da es sich abnutzen oder ausfransen kann.
- Wenn das Kabel beschädigt oder durchgescheuert ist, sollten Sie NICHT das Produkt verwenden oder das Kabel anfassen. Achten Sie beim Ziehen des Netzsteckers des Produktes darauf, dass Sie NICHT den beschädigten/durchgescheuerten Teil berühren.
- Ziehen Sie NICHT direkt am Netzkabel; dies kann dazu führen, dass sich das Kabel aus dem Stecker löst. Andernfalls besteht Stromschlaggefahr.
- Verwenden Sie KEINE ungekennzeichneten Kabel (oder optionale Geräte). Andernfalls kann es zu einem Brand oder Verletzungen kommen. Die Installation muss korrekt entsprechend dem Benutzerhandbuch erfolgen.
- Brother empfiehlt dringend, KEINE Art von Verlängerungskabel zu verwenden.
- Dieses Produkt muss so aufgestellt werden, dass das Netzkabel nirgendwo gequetscht oder eingeklemmt wird.
- Verwenden Sie KEIN Kabel, das nicht den in der *Installationsanleitung* genannten Kabelspezifikationen entspricht. Andernfalls kann es zu einem Brand oder Verletzungen kommen. Wenn mit diesem Produkt ein Netzkabel mitgeliefert wurde, verwenden Sie NUR das mitgelieferte Kabel. Die Installation muss korrekt entsprechend der *Installationsanleitung* erfolgen.

VORSICHT

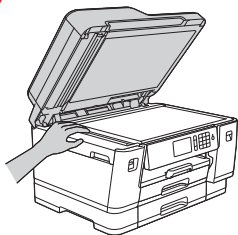
Warten Sie, bis das Produkt die Seiten vollständig ausgegeben hat, bevor Sie sie entnehmen. Andernfalls können Sie sich die Finger im Gerät einklemmen und sich verletzen.

Legen Sie Ihre Hände oder Gegenstände NICHT in den Tintenpatronenschacht. Andernfalls können Sie sich verletzen.

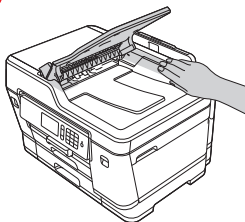
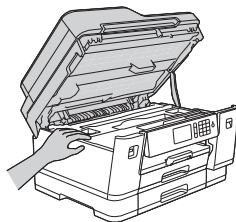
Wenn die Kassette zur Aufnahme von großformatigem Papier verlängert wurde, stellen Sie das Produkt so auf, dass die Kassette nicht über die Tisch- bzw. Schreibtischkante hervorsteht. Wenn jemand an die Papierkassette stößt, kann das Produkt herunterfallen und Verletzungen verursachen.



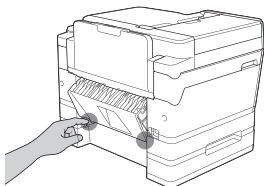
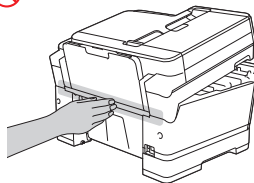
Um Verletzungen zu vermeiden, achten Sie darauf, die in den Abbildungen gezeigten Bereiche NICHT zu berühren.



(Nur MFC-Modelle)

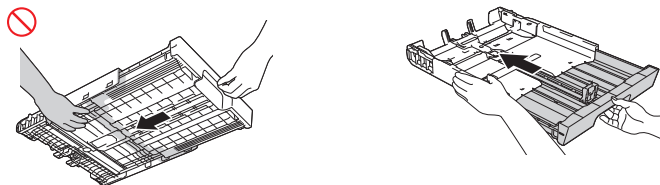


(Nur MFC-Modelle)



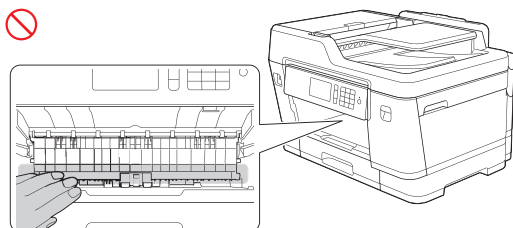
(HL-J6100DW/MFC-J6947DW)

Wenn Sie die Papierkassette vom Format A3, Legal, Ledger oder Folio wieder auf die Originalgröße einstellen möchten, achten Sie darauf, dass Sie Ihre Finger nicht in den Spalten oder Öffnungen an der Papierkassettenunterseite einklemmen.

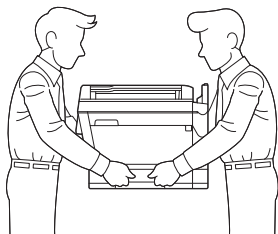
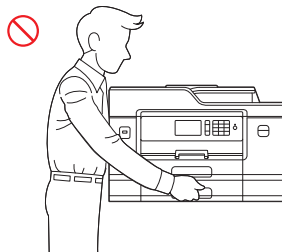


(HL-J6000DW/HL-J6100DW/MFC-J6945DW/MFC-J6947DW)

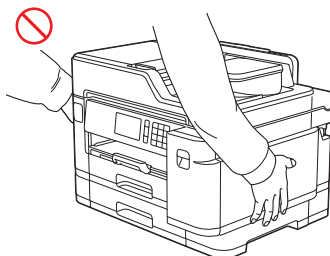
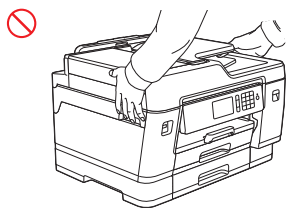
Sie sollten darauf achten, Ihre Finger nicht in die abgebildeten Bereiche zu legen. Dadurch kann es zu Verletzungen kommen.



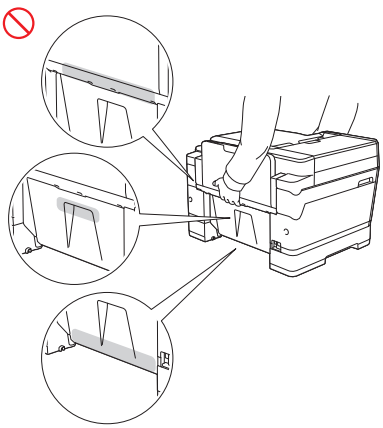
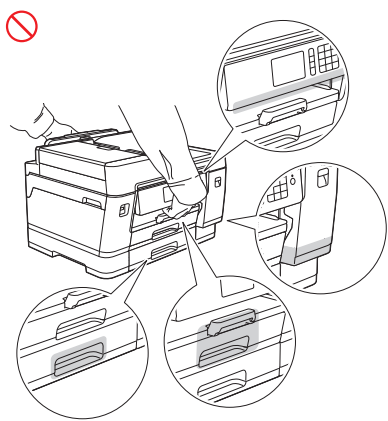
Um mögliche Verletzungen zu vermeiden, sollte das Produkt von mindestens zwei Personen angehoben werden. Eine Person sollte die Vorderseite des Produktes festhalten und die andere Person die Rückseite, wie unten abgebildet. Legen Sie zum Tragen des Produktes die Hände in die Griffaussparungen auf jeder Seite des Produktes. Achten Sie darauf, dass Sie sich beim Absetzen des Produktes die Finger nicht einklemmen.



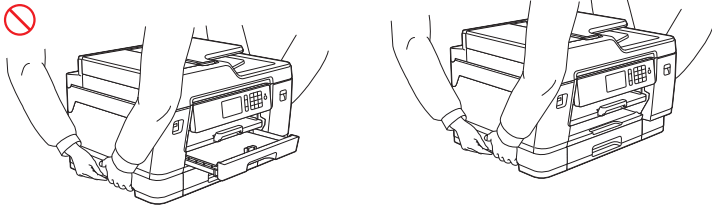
Transportieren Sie das Produkt NICHT, indem Sie es an den unten abgebildeten Bereichen festhalten. Andernfalls kann Ihnen das Produkt aus den Händen rutschen und Verletzungen verursachen.



(MFC-J5945DW)



Wenn Sie das Produkt tragen, entfernen Sie die Papierkassetten, wenn sie für großformatiges Papier herausgezogen wurden. Die Papierkassetten können durch das Gewicht des Papiers herunterfallen und Verletzungen verursachen.



Wenn Tinte in Kontakt mit der Haut gerät oder in Augen oder Mund gelangt, führen Sie unverzüglich folgende Schritte aus:

- Wenn Ihre Haut mit Tinte in Kontakt kommt, waschen Sie die Haut sofort mit Wasser und Seife.
- Wenn Tinte in Ihr Auge gelangt, spülen Sie es sofort mit Wasser aus und suchen Sie sofort einen Arzt auf. Anderenfalls kann es zu einer Rötung oder leichten Entzündung des Auges kommen.
- Wenn Tinte in Ihren Mund gelangt oder Sie Tinte schlucken, spucken Sie sie aus, spülen Sie den Mund aus und suchen Sie sofort einen Arzt auf. Anderenfalls kann die Tinte Übelkeit verursachen.

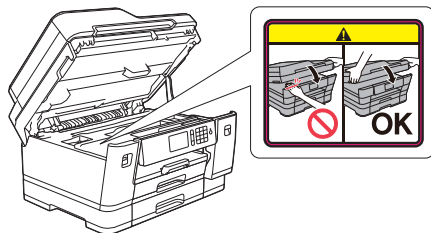


- Achten Sie darauf, dass beim Ersetzen der Tintenpatronen keine Tinte in Ihre Augen gelangt.
- Bewahren Sie Tintenpatronen außerhalb der Reichweite von Kindern auf.
- Vermeiden Sie ein Verschlucken der Tinte.
- Tintenpatronen NICHT schütteln, sofern Sie nicht ausdrücklich dazu aufgefordert werden. Tinte kann aus der Patrone auslaufen, wenn diese geschüttelt oder umhergewirbelt wird.
- Nehmen Sie Tintenpatronen NICHT auseinander. Tinte kann in Ihre Augen oder auf Ihre Haut gelangen.

Fahren Sie mit Ihrer Hand NICHT über die Kante des Papiers. Die dünnen und scharfen Kanten des Papiers können Verletzungen verursachen.

(MFC-J6945DW/MFC-J6947DW)

Entfernen oder beschädigen Sie KEINEN der Warnaufkleber im Inneren des Produktes.



WICHTIG

- Eine deutliche Veränderung an der Leistung des Produkts kann darauf hindeuten, dass eine Wartung erforderlich ist.
- Verbinden Sie das Produkt NICHT mit einer Netzsteckdose, die über Wandschalter oder automatische Timer gesteuert wird, oder mit dem gleichen Schaltkreis wie ein großes Gerät oder andere Geräte, die sehr viel Strom benötigen. Andernfalls könnte die Stromversorgung unterbrochen werden. Durch eine Unterbrechung der Stromversorgung können auch Daten aus dem Speicher des Produkts gelöscht werden, und wiederholtes Aus- und Einschalten der Stromversorgung kann zu einer Beschädigung des Produkts führen.
- Wir empfehlen, als Ersatz für die mitgelieferten Patronen unsere Original-Tintenpatronen zu verwenden. Nicht-Originale Tintenpatronen können Schäden am Druckkopf verursachen. Zudem können Farben und Lagerungsbeständigkeit von den Originalpatronen abweichen. (Nicht alle nicht-Originale Tintenpatronen verursachen diese Probleme.)
- Legen Sie KEINE Gegenstände auf das Gerät. Andernfalls kann es zu einer Fehlfunktion des Produkts kommen.
- Wenn das Gerät nicht mehr richtig arbeitet, obwohl es entsprechend den Bedienungsanweisungen verwendet wurde, nehmen Sie nur die in den Bedienungsanweisungen beschriebenen Einstellungen an den Bedienelementen vor. Inkorrekte Änderungen anderer Bedienelemente können zu Beschädigungen führen und machen oft umfangreiche Arbeiten von qualifizierten Technikern notwendig, um wieder den normalen Betriebszustand des Produktes herzustellen.

Produktgarantie und Haftung

Keine der in dieser Anleitung enthaltenen Informationen wirken sich auf die bestehende Produktgarantie aus oder können so ausgelegt werden, dass sie eine zusätzliche

Produktgarantie beinhalten. Eine Nichtbeachtung der Sicherheitsanweisungen in dieser Anleitung kann die Produktgarantie nichtig machen.

WARNUNG



Verwenden Sie dieses Produkt NICHT in der Nähe von Wasser, zum Beispiel in der Nähe einer Badewanne, eines Waschbeckens, einer Küchenspüle oder Waschmaschine, in einem feuchten Keller oder in der Nähe eines Schwimmbeckens.



Vermeiden Sie die Verwendung dieses Produkts während eines Gewitters. Es besteht Stromschlaggefahr durch Blitzschlag.



Verwenden Sie das Produkt NICHT, um in der Nähe austretendes Gas zu melden.



Verwenden Sie nur das mit dem Produkt mitgelieferte Netzkabel (falls in der Verpackung vorhanden).

Trennvorrichtung



Das Gerät muss an eine in der Nähe befindliche, jederzeit leicht zugängliche Netzstromsteckdose angeschlossen werden. Um im Notfall die Stromversorgung vollständig zu unterbrechen, muss der Netzstecker gezogen werden.

Zulassungsinformationen (nur MFC-Modelle)

Für Deutschland und Österreich: Das Gerät wird mit einem N-kodierten TAE-Anschlusskabel geliefert. Es arbeitet auch an nachgeschalteten und zugelassenen Telekommunikations-Endgeräten.

Für die Schweiz: Das Gerät ist für den Betrieb am analogen Schweizer Netz vorgesehen. Verwenden Sie für den Anschluss des Gerätes an das Telefonnetz nur das mitgelieferte 2-adrige analoge PSTN Brother Original Faxanschlusskabel.

Brother macht darauf aufmerksam, dass dieses Gerät nur in dem Land, für das es geprüft wurde, richtig arbeitet. Brother übernimmt keine Garantie für den Anschluss des Gerätes an öffentliche Telefonnetze in anderen Ländern, für die das Gerät nicht zugelassen wurde.

Konformitätserklärung (nur Europa)

Wir, Brother Industries, Ltd.

15-1, Naeshiro-cho, Mizuho-ku, Nagoya 467-8561 Japan

erklären hiermit, dass dieses Produkt den wesentlichen Anforderungen aller in der Europäischen Gemeinschaft geltenden relevanten Richtlinien und Regelungen entspricht.

Die Konformitätserklärung (DoC) kann von unserer Website bezogen werden. Besuchen Sie support.brother.com und:

→ wählen Sie „Handbücher“

→ wählen Sie Ihr Modell.

Ihre Erklärung wird als PDF-Datei heruntergeladen.

Konformitätserklärung für die RE Richtlinie 2014/53/EU (nur Europa) (gilt für Modelle mit Funkschnittstellen)

Wir, Brother Industries, Ltd.

15-1, Naeshiro-cho, Mizuho-ku, Nagoya 467-8561 Japan

erklären hiermit, dass diese Produkte die Bestimmungen der RE-Richtlinie 2014/53/EU erfüllen. Zum Herunterladen einer Kopie der Konformitätserklärung befolgen Sie die Anweisungen im Abschnitt „Konformitätserklärung“ (nur Europa).

WLAN (nur Modelle mit WLAN-Funktion)

Dieser Drucker/Multifunktionsdrucker unterstützt WLAN.

Frequenzband: 2400–2483,5 MHz

Maximale Funkfrequenzleistung, die über das Frequenzband übertragen wird: weniger als 20 dBm (e.i.r.p)

NFC (nur Modelle mit NFC-Funktion)

Dieser Drucker/Multifunktionsdrucker unterstützt NFC (Near Field Communication).

Frequenzband: 13,553–13,567 MHz

Maximale Funkfrequenzleistung, die über das Frequenzband übertragen wird: weniger als 111,5 dBuV/m bei 10 m

LAN-Anschluss (nur Modelle mit verdrahteter LAN-Funktion)

VORSICHT

Schließen Sie das Produkt NICHT an einem Netzwerk an, in dem Überspannungen entstehen können.

Recycling-Informationen gemäß der WEEE-Richtlinie und der Batterierichtlinie



Kennzeichnung des Gerätes



Kennzeichnung von Batterie/Akku

Nur Europäische Union

Dieses Produkt/diese Batterie/dieser Akku trägt eines der oben gezeigten Recycling-Symbole. Dieses weist darauf hin, dass das Produkt/die Batterie/der Akku am Ende der Nutzungszeit kostenlos bei einer kommunalen Sammelstelle zum Recyceln abgegeben und nicht über den Haus-/Restmüll entsorgt werden soll.

Selbstverpflichtung für Bildgebungsgeräte

(Diese Verpflichtung gilt für neue Modelle, die nach Januar 2015 in der EU auf den Markt gekommen sind.)

Brother garantiert, dass Serviceteile mindestens fünf Jahre lang nach dem Herstellungsende verfügbar sind.

Um Serviceteile zu erhalten, wenden Sie sich an Ihren Brother-Lieferanten oder -Händler.

Chemische Stoffe (EU REACH)

Informationen zu chemischen Stoffen in unseren Produkten, die für die REACH-Verordnung erforderlich sind, finden Sie unter <https://www.brother.eu/reach>.

Warenzeichen

Microsoft und Windows sind eingetragene Warenzeichen oder Warenzeichen der Microsoft Corporation in den USA und/oder anderen Ländern.

Apple, App Store und Mac sind Warenzeichen von Apple Inc., eingetragen in den USA und anderen Ländern.

AirPrint und das AirPrint-Logo sind Warenzeichen von Apple Inc., eingetragen in den USA und anderen Ländern.

Wi-Fi ist ein eingetragenes Warenzeichen von Wi-Fi Alliance®.

Android und Google Play sind Warenzeichen von Google Inc.

Mopria® und das Mopria®-Logo sind eingetragene Warenzeichen und Dienstleistungsmarken von Mopria Alliance, Inc. in den Vereinigten Staaten und anderen Ländern. Die unbefugte Nutzung ist streng untersagt.

Jedes Unternehmen, deren Softwaretitel in diesem Handbuch genannt sind, verfügt für seine proprietären Programme über gesonderte Softwarelizenzvereinbarungen.

Software-Warenzeichen

FlashFX® ist ein eingetragenes Warenzeichen von Datalight, Inc.

FlashFX® Pro™ ist ein Warenzeichen von Datalight, Inc.

FlashFX® Tera™ ist ein Warenzeichen von Datalight, Inc.

Reliance™ ist ein Warenzeichen von Datalight, Inc.

Reliance Nitro™ ist ein Warenzeichen von Datalight, Inc.

Datalight® ist ein eingetragenes Warenzeichen von Datalight, Inc.

Alle Handelsnamen und Produktnamen von Unternehmen, die in Brother-Produkten, den entsprechenden Dokumenten und anderen Materialien erwähnt werden, sind Warenzeichen oder eingetragene Warenzeichen der jeweiligen Unternehmen.

Anmerkungen zur Open-Source-Lizenzierung

Dieses Produkt enthält Open-Source-Software.

Öffnen Sie die Auswahl zum Handbücher-Download der Homepage für Ihr Modell im Brother Solutions Center unter support.brother.com, um Anmerkungen und Copyright-Hinweise zur Open-Source-Lizenzvergabe anzuzeigen.

Copyright und Lizenz

©2018 Brother Industries, Ltd. Alle Rechte vorbehalten.

Dieses Produkt enthält von den folgenden Herstellern entwickelte Software:

© 1983–1998 PACIFIC SOFTWARES, INC. ALLE RECHTE VORBEHALTEN.

© 2008 Devicescape Software, Inc. Alle Rechte vorbehalten.

Dieses Produkt enthält die von ZUKEN ELMIC, Inc. entwickelte Software „KASAGO TCP/IP“.
Copyright 1989-2014 Datalight, Inc. Alle Rechte vorbehalten.

FlashFX® Copyright 1998–2014 Datalight, Inc.

U.S. Patent Office 5,860,082/6,260,156

Brother Kundenservice

Kundenservice

Unter www.brother.com finden Sie die Kontaktinformationen Ihrer regionalen Brother-Niederlassung.

Standorte der Servicezentren

Standorte von Servicezentren in Ihrem Land erfahren Sie bei Ihrer Brother-Niederlassung vor Ort. Adress- und Telefonkontaktinformationen für regionale Niederlassungen finden Sie unter www.brother.com, indem Sie Ihre Region und Ihr Land auswählen.

Ungesetzliche Verwendung von Kopier- oder Scangeräten (Nur Produkte mit Scanfunktion)

Das Kopieren bestimmter Dokumente in betrügerischer Absicht ist strafbar. Im Folgenden finden Sie eine nicht vollständige Liste von Dokumenten, die nicht rechtmäßig kopiert werden dürfen. Falls Sie nicht sicher sind, ob Sie gegen geltendes Recht verstoßen, erkundigen Sie sich bitte bei den zuständigen Behörden.

- Währungen
- Wertpapiere, Obligationen, Schuldverschreibungen
- Depositenzertifikate
- Dokumente von Streitkräften und militärischen Einrichtungen
- Ausweise
- Briefmarken (gestempelt und ungestempelt)
- Einwanderungspapiere, Visa
- Sozialhilfe-Dokumente
- Schecks und Zahlungsanweisungen von Staats-, Regierungsämtern und Behörden
- Dienstmarken oder Ehrenabzeichen

Zudem dürfen Führerscheine und/oder Fahrzeugpapiere gemäß bestimmten nationalen Rechtsvorschriften nicht kopiert oder gescannt werden.

Werke mit Copyright-Vermerk dürfen rechtlich nicht kopiert oder gescannt werden, vorbehaltlich von Ausnahmen in Bezug auf Teile eines urheberrechtlich geschützten Werkes aufgrund von „Kulanz“. Mehrfachkopien weisen auf eine missbräuchliche Nutzung hin. Kunstwerke werden wie urheberrechtlich geschützte Werke behandelt.

brother

Hergestellt aus 100% Recyclingpapier
Erscheinungsmonat: 05/2018



D0129P001-00
GER
Version 0