

Termékbiztonsági útmutató

HL-J6000DW / HL-J6100DW / MFC-J5945DW / MFC-J6945DW /
MFC-J6947DW

Brother Industries Ltd.
15-1, Naeshiro-cho, Mizuho-ku, Nagoya 467-8561, Japán

Olvassa át ezt az útmutatót, mielőtt használni kezdené a terméket, vagy mielőtt bármilyen karbantartást próbálna végezni rajta. Az itt leírt utasítások figyelmen kívül hagyása növeli a tűz, elektromos áramütés, égések vagy fulladás okozta személyi sérülés vagy károk veszélyét. A Brother nem felelős az okozott károkért, ha a termék tulajdonosa nem tartotta be az útmutatóban leírt utasításokat.

Így használja az útmutatót:

1. A termék használatba vétele előtt olvassa el a teljes útmutatót, és tegye el későbbi felhasználásra is.
2. Gondosan kövesse a jelen útmutatóban olvasott utasításokat, és mindig vegye figyelembe a terméken jelzett figyelmeztetéseket és útmutatásokat.
3. Ha az útmutató elolvasása után még kétségei vannak a termék használatát illetően, vegye fel a kapcsolatot a Brother ügyfélszolgálatával vagy a helyi Brother-kereskedővel.
4. Tanulmányozza a dokumentációban használt szimbólumokat és egyezményes jeleket, hogy később megértse az összes útmutatást.

MEGJEGYZÉS

További haladó utasításért, információért és a termék részletes leírásáért tekintse meg az *Online Használati útmutatót* itt support.brother.com/manuals

A dokumentációban használt szimbólumok és egyezményes jelek

A dokumentációban a következő szimbólumok és egyezményes jelek szerepelnek.

Vegye figyelembe a készüléken található összes figyelmeztető jelzést és utasítást.

FIGYELEM

A FIGYELEM jelzés esetlegesen fellépő veszélyes helyzetre hívja fel a figyelmet, amelyet ha nem kerülnek el, akár halálhoz vagy súlyos sérüléshez is vezethet.

VIGYÁZAT

A VIGYÁZAT veszélyes helyzetet jelez, amely bekövetkezte esetén kisebb sérülést okozhat.

FONTOS

A FONTOS veszélyes helyzetet jelez, amely bekövetkezte esetén a tulajdon megrongálásához vagy a termék alkalmasságának elvesztéséhez vezethet.

MEGJEGYZÉS

MEGJEGYZÉS a működési környezetet, a telepítési feltételeket és a használat speciális feltételeit határozza meg.



Az Áramütés-veszély ikon áramütés lehetőségére figyelmeztet.



A tűzveszély ikon tűz lehetőségére figyelmeztet.



A tiltó ikonok olyan tevékenységeket jelölnek, amelyeket tilos végezni.



Ez az ikon azt jelzi, hogy tilos gyúlékony permeteket használni.



Ez az ikon azt jelzi, hogy tilos szerves oldószereket (pl. alkoholt) vagy egyéb folyadékokat használni.

Félkövér

A félkövér betűstílussal a terméken lévő vezérlőpult-gombokat és a számítógép képernyőjén megjelenő gombokat azonosítjuk.

Dólt

A dólt betűstílus egy fontos pont kiemelésére szolgál, vagy kapcsolódó témákhoz irányít.

Courier New

A Courier New betűtípussal a termék LCD-kijelzőjén megjelenő üzeneteket azonosítjuk.

MEGJEGYZÉS

- Nem minden típus kapható minden egyes országban.
- Ez az útmutató a MFC-J6945DW készülék illusztrációit mutatja be.

Az összeállításra és kiadásra vonatkozó tájékoztatás

A termék kézikönyvét úgy állították össze és adták ki, hogy a kiadása időpontjában érvényes legfrissebb termékbiztonsági információkat tartalmazza. A kézikönyvekben szereplő információk változtatásának jogát fenntartjuk.

A legújabb kézikönyvekért látogasson el a következő webhelyre: support.brother.com.

Biztonságos hely kiválasztása a termék számára

⚠ FIGYELEM



Olyan helyet válasszon, ahol a hőmérséklet 10 °C és 35°C közt van, a páratartalom pedig 20% és 80%, valamint nincs páralecsapódás.



NE tegye ki a terméket közvetlen napfénynek, túlzott hőnek, nyílt lángnak, maró hatású gáznak, páranak vagy pornak. Ha mégis így tesz, akkor fennáll az elektromos áramütés, rövidzárlat és tűz veszélye, ami kárt tehet a termékben, és/vagy tönkretelheti azt.



NE helyezze a terméket vegyszerek közelébe, vagy olyan helyre, ahol vegyszerek kerülhetnek rá. A termék vegyszerekkel való érintkezésekor fennáll a rövidzárlat vagy tűz kialakulásának a veszélye. Különösen az olyan szerves oldószerek vagy folyadékok, mint például a benzol, festékhígító, lakklemosó vagy légrfrissítő, megolvaszthatják vagy feloldhatják a műanyag burkolatot és/vagy a kábeleket, ami tüzet vagy elektromos áramütést okozhat. Ezek vagy más vegyszerek a termék meghibásodását vagy elszíneződését okozhatják.

⚠ VIGYÁZAT

Helyezze a terméket sima, vízszintes, stabil felületre (például asztalra), amelyen nincs kitéve rezgésnek és ütődésnek. Helyezze a terméket (csak MFC modellek esetén) telefonaljzat és szabványos, földelt elektromos csatlakozójzat közelébe.

NE tegye a terméket instabil kocsira, állványra vagy asztalra, különösen ha gyerekek is megfordulnak a termék közelében. A termék nehéz és leeshet, amivel sérülést okozhat Önnek és másoknak, valamint maga a termék is komolyan károsodhat. A szkennert funkcióval rendelkező termékek esetében további sérülésveszély forrása lehet az esetlegesen betörő szkennertüveg.

Kerülje a termék forgalmas helyre való telepítését. Ha mégis forgalmas helyre kell tennie, gondoskodjon róla, hogy a termék biztonságos helyen legyen, ahol nem lökhető le véletlenül, ami az Ön vagy mások sérülését okozhatja, vagy súlyos kárt tehet a termékben.

Gondoskodjon a termékhez kapcsolódó kábelek és vezetékek rögzítéséről, nehogy megboltonjanak bennük.

NE tegyen nehéz tárgyakat a termékre.

NE tegyen tárgyakat a termékre. Az ilyen tárgyak akadályozzák az elektromos aljzathoz való hozzáférést vészhelyzet esetén. Fontos, hogy a termék bármikor kihúzható legyen, ha arra szükség van.

FONTOS

- NE helyezze a terméket mágneseket tartalmazó vagy mágneses mezőket létrehozó eszközök mellé. Ellenkező esetben probléma léphet fel a termék működésében, ami nem megfelelő nyomtatási minőséghez vezet.
 - NE tegye a terméket ferde/lejtős felületre. NE döntse meg a terméket, ha már benne vannak a festékkazetták. Ellenkező esetben a tinta kifolyhat, amely a termék belső alkatrészeinek károsodásához vezethet.
 - NE helyezze a terméket interferenciát okozó készülékek (pl. hangszórók, illetve nem Brother márkájú vezeték nélküli telefonok bázisállomásai) mellé. Ha mégis így tesz, hiba keletkezhet a termék elektronikus alkatrészeinek működésében.
 - NE helyezzen semmit a termék elé, ami akadályozhatná a nyomtatott oldalakat vagy fogadott faxokat (csak MFC modelleken). NE helyezzen semmit a nyomtatott oldalak vagy fogadott faxok útjába (csak MFC modelleken).
-

A termék biztonságos csatlakoztatása

FIGYELEM



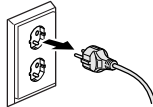
ÁRAMÜTÉSVESZÉLY

Az ebben a bekezdésben leírt figyelmeztetések figyelmen kívül hagyása áramütést okozhat. Ezenfelül rövidzárlatot okozhat, ami tűzveszélyt idézhet elő.



A termékben nagyfeszültségű elektródák találhatók. Mielőtt hozzáférne a készülék belsejéhez (például tisztítás vagy más hasonló rutin karbantartási műveletek céljából), mindenképpen győződjön meg arról, hogy először a telefonzsinórt húzta ki (csak MFC modellek esetén), majd a tápkábelt az elektromos aljzathból, valamint kihúzott minden telefon- (RJ-11, csak MFC modellek esetén) vagy Ethernet- (RJ-45, csak hálózati modellek esetén) kábelt a termékből.

NE dugjon tárgyakat a termékbe a nyílásokon keresztül, mert azok veszélyes feszültségű pontokhoz érhetnek, vagy rövidzárlatot okozhatnak.



NE érjen a csatlakozódugóhoz vizes kézzel. Ha mégis így tesz, elektromos áramütés történhet.



Minden esetben ellenőrizze, hogy a csatlakozódugó teljesen be van-e nyomva. NE használja a terméket és ne érjen a tápkábelhez, ha a tápkábel elhasználtodott vagy kikapott.



Rendszeresen húzza ki a tápkábel csatlakozódugóját a tisztításhoz. Használjon egy száraz textilt a csatlakozódugó érintkezői alapjának valamint az érintkezők közti rész megtisztításához. Ha a tápkábel csatlakozódugója hosszabb ideig az aljzathoz van csatlakoztatva, akkor por gyűlhet össze a csatlakozódugó érintkezői között, ami tüzet okozó rövidzárlattal járhat.



NE szerelje szét a terméket. A termék szétszerelése tüzet vagy áramütést okozhat.

NE próbálja meg saját maga megjavítani a terméket. A burkolatok felnyitásával vagy leszerelésével magasfeszültségnek és más veszélyeknek teheti ki magát, illetve a garanciát is elveszítheti. Minden javítási műveletet bizzon a Brother ügyfélszolgálatra vagy a területileg illetékes Brother kereskedőre.



NE ejtsen fémtárgyat vagy folyadékot a termék tápellátási csatlakozódugójára. Ez áramütést vagy tüzet okozhat.



Ha víz, egyéb folyadék vagy fémtárgy kerül a termékbe, azonnal húzza ki az eszközt az elektromos aljzathból, és vegye fel a kapcsolatot a Brother ügyfélszolgálattal vagy a helyi Brother-kereskedővel.



Ezt a terméket a besorolást jelző címkén megadott váltóáramú áramforráshoz kell csatlakoztatni. (A besorolást jelző címkét a készüléken találja.) NE csatlakoztassa egyenáramú áramforráshoz vagy inverterhez. Ha nem biztos abban, hogy milyen áramforrással rendelkezik, kérdezzen meg egy szakképzett villanyszerelőt.

A termék biztonságos használata

FIGYELEM

ÁRAMÜTÉSVESZÉLY

Az ebben a bekezdésben leírt figyelmeztetések figyelmen kívül hagyása áramütést okozhat. Ezenfelül rövidzárlatot okozhat, ami miatt tűz keletkezhet.



Ha a termék leesett, vagy a burkolata megsérült, fennáll az áramütés veszélye. Húzza ki a terméket az elektromos csatlakozóaljzathból, és vegye fel a kapcsolatot a Brother ügyfélszolgálattal vagy a helyi Brother-kereskedővel.



NE használja a terméket viharban. Kis mértékben, de fennáll a villámás okozta elektromos áramütés veszélye.

TŰZVESZÉLY

Az itt leírt figyelmeztetések figyelmen kívül hagyása tüzet okozhat.



NE használjon semmilyen gyúlékony anyagot, aeroszolt, illetve alkoholt vagy ammóniát tartalmazó szerves oldószert/folyadékot a termék belsejének vagy külső részének tisztításához. Ha így tesz, az tüzet okozhat. Helyette kizárólag száraz, szálfmentes kendőt használjon. A termék tisztítására vonatkozó utasítások tisztítására vonatkozó utasításokért lásd az *Online Használati Útmutató*.

(Csak vezeték nélküli LAN funkcióval rendelkező modellek esetén)

NE használja a terméket semmilyen elektromos orvosi berendezés közelében. A termék által kibocsátott rádióhullámok befolyásolhatják az elektromos orvosi berendezést és annak meghibásodását is okozhatják, ami balesethez vagy sérüléshez vezethet.

Szívritmus-szabályozóval rendelkező felhasználók számára:

Ez a termék gyenge mágneses teret hoz létre. Ha úgy érzi, hogy bármi gond van a szívritmus-szabályozójának működésével a termék közelében, akkor azonnal menjen távol a terméktől, és forduljon orvoshoz.



NE helyezzen fémtárgyakat, pl. gémpacsot, tűzőkapcsot vagy ékszereket a készülékre. Ha ezek a tárgyak hozzáérnek a termék belsejében lévő elektromos alkatrészekhez, az tüzet idézhet elő vagy áramütést okozhat.



NE helyezzen vizet vagy folyadékot tartalmazó edényt a készülékre. A víz vagy a folyadék bejuthat a készülékbe, és az elektromos részegységekkel érintkezésbe lépve tüzet vagy áramütést okozhat.



Ha a termék szokatlanul túlforrósodik, illetve füstöt vagy valamilyen erős szagot bocsát ki, esetleg folyadék került rá, azonnal húzza ki az elektromos csatlakozóaljzatból. Vegye fel a kapcsolatot Brother ügyfélszolgálatával vagy a helyi Brother-kereskedővel.

A termék csomagolása műanyag tasakokat tartalmaz. A műanyag tasakok nem játékszerek. A fulladásveszély elkerülése érdekében tartsa távol ezeket a műanyag tasakokat a csecsemőktől és kisgyermekektől, és gondoskodjon a megfelelő elhelyezésükről.



(Csak az MFC modellek esetében)

A telefonkábelek csatlakoztatásánál vagy módosításánál legyen óvatos. Soha ne nyúljon szigetelés nélküli telefonvezetékhez vagy csatlakozóhoz, csak miután a telefonkábel kihúzta a fali aljzattól.

Soha ne csatlakoztasson telefonvezetéseket vihar alatt. Soha ne szereljen fel fali telefonaljzatot nedves vagy nedvessé válható helyen, például hűtőgép vagy egyéb, páralecsapódást okozó készülék közelében.



A tápkábelrel kapcsolatos biztonsági tudnivalók:

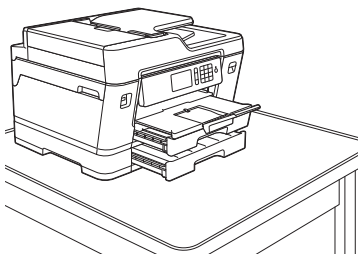
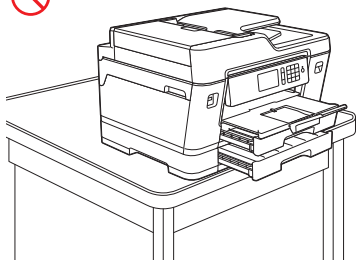
- Ez a termék földelt csatlakozódugóval készül. Ez a csatlakozódugó csak földelt elektromos csatlakozóaljzatba dugható. Ez biztonsági célokat szolgál. Ha nem tudja a csatlakozódugót az aljzatba dugni, hívjon villanyszerelőt, és cseréltesse ki az elavult aljzatot. **NE próbálja megakadályozni a földelt csatlakozódugó által szolgált célt.**
- **NE tegyen semmit a tápkábelre.**
- **NE helyezze a terméket olyan helyre, ahol valaki ráléphet a tápkábelre.**
- **NE helyezze a terméket olyan helyre, ahol a tápkábel megnyúlhat vagy megfeszülhet, mert az elhasználódhat vagy elkophat.**
- **NE használja a terméket és ne érjen a tápkábelhez, ha a tápkábel elhasználódott vagy kikapott. Amikor kihúzza a terméket, NE érjen a sérült/kikapott részhez.**
- **NE húzza meg a tápkábelt a közepénél, mert ha így tesz, akkor a kábel elválhat a csatlakozódugótól. Ha mégis így tesz, elektromos áramütés történhet.**
- **NE használjon nem megfelelő kábelt (vagy kiegészítő eszközöket). Ez tüzet vagy sérülést okozhat. A telepítést a használati útmutatót pontosan betartva kell elvégezni.**
- **A Brother határozottan javasolja, hogy NE használjon semmilyen típusú hosszabbító kábelt.**
- **A terméket úgy kell elhelyezni, hogy semmi ne szúrja meg vagy gátolja a tápkábelt.**
- **NE használjon olyan kábelt, amely nem felel meg a Gyors telepítési útmutató kábelekre vonatkozó előírásainak. Ha mégis így tesz, azzal tüzet vagy sérülést okozhat. Ha a termék dobozában tápkábel is található, **KIZÁRÓLAG** ezt a mellékelt tápkábelt használja. A telepítést a Gyors telepítési útmutatót pontosan betartva kell elvégezni.**

⚠ VIGYÁZAT

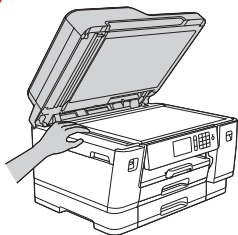
Várja meg, amíg a lapok kijönnek a termékből, és csak utána vegye ki őket. Ha nem így jár el, akkor sérülést szenvedhet, mert a készülék becsípheti az ujját.

NE tegye a kezét vagy bármilyen idegen tárgyat a tintaadagoló nyílásba. Ha mégis így tenne, sérülést szenvedhet.

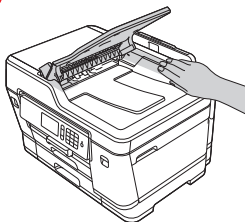
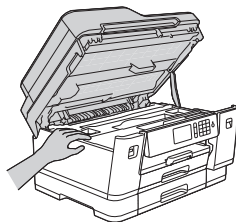
Ha a tálcát kihúzta, hogy nagyméretű papírok is elférjenek rajta, úgy helyezze el a terméket, hogy annak kiálló részei ne nyúljanak túl az asztal szélén. Ha valaki nekimegy a tálcának, a termék leeshet és sérülést okozhat.



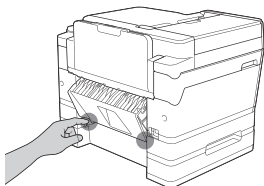
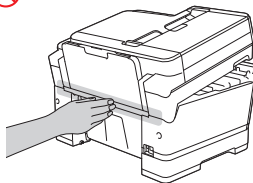
A sérülések megakadályozása érdekében ügyeljen arra, hogy ne nyúljon ujjával az ábrán jelzett területekhez.



(Csak az MFC modellek esetében)

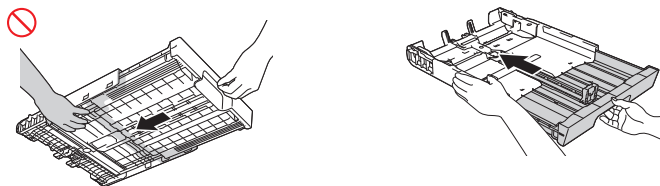


(Csak az MFC modellek esetében)



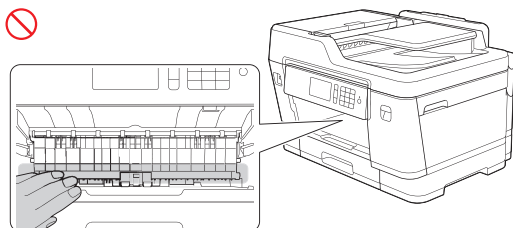
(HL-J6100DW/MFC-J6947DW)

Ügyeljen arra, hogy ha a tálcat Ledger, A3, Legal vagy Folio papírméretre állítja, az ujjai ne szoruljanak a tálca alján található résekbe és lyukakba.

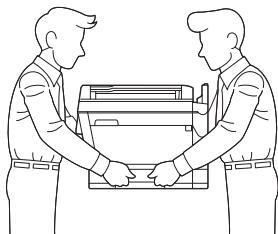
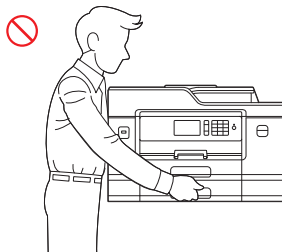


(HL-J6000DW/HL-J6100DW/MFC-J6945DW/MFC-J6947DW)

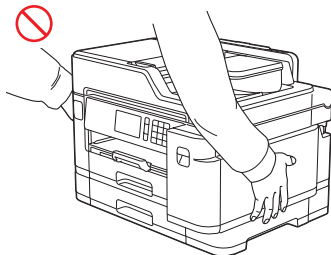
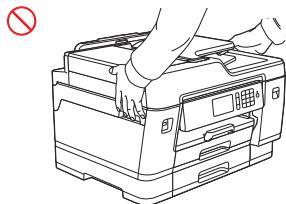
Ügyeljen arra, hogy ne nyúljon ujjával az ábrán jelzett területekhez. Ha ne vigyáz, sérüléseket szenvedhet.



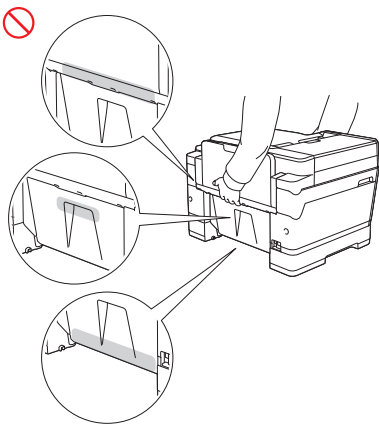
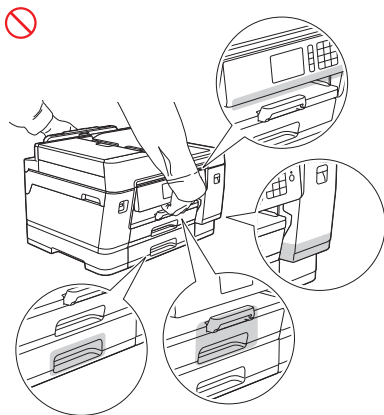
Sérülések elkerülése érdekében legalább két ember emelje a terméket. Az egyik ember a termék elejét tartsa, a másik ember pedig a termék hátulját, az ábrán látható módon. A terméket mindig úgy vigye, hogy kezeit a készülék két oldalán találhatja, erre a célra kialakított bevágásokba csúsztatja. Amikor a készüléket leteszi, ügyeljen arra, hogy az ujjait ne sértse meg.



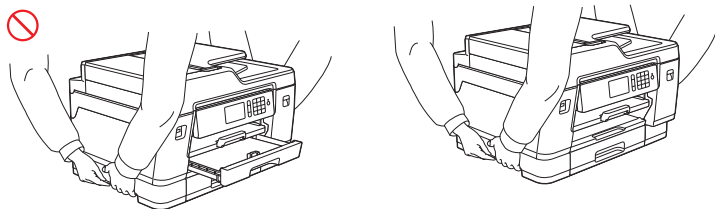
NE mozgassa a terméket az ábrán mutatott részeknél fogva. Ellenkező esetben a termék kicsúszhat a kezei közül és sérüléseket okozhat.



(MFC-J5945DW)



A termék mozgatásakor távolítsa el a tálcákat, amelyeket a nagyméretű papírok tartásához kihúzott. A papír súlya miatt a tálcák leeshetnek és sérülést okozhatnak.



Ha a tinta a bőréhez ér, illetve a szemébe vagy a szájába kerül, akkor azonnal kövesse az alábbi lépéseket:

- Ha a tinta a bőréhez ér, akkor azonnal mossa meg a bőrt vízzel és szappannal.
- Ha a tinta a szemébe kerül, akkor azonnal öblítse ki vízzel, és forduljon orvoshoz. Ellenkező esetben a szeme bevörösödhet vagy enyhén begyulladhat.
- Ha tinta kerül a szájába, vagy a tintát lenyelte, köpje azt ki, öblítse ki a száját, és haladéktalanul keresse fel orvosát. Ha nem kér segítséget, betegséget okozhat.

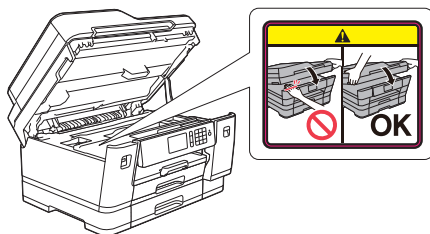


- Ügyeljen arra, hogy a festékkazetták cseréjekor ne kerüljön tinta a szemébe.
- A festékkazettát gyerekek által el nem érhető helyen tartsa.
- Ne nyelje le a festéket.
- NE rázza a tintakazettát, hacsak kifejezetten nem utasítja erre a leírás. Ha felrázza a kazettát, a tinta szivárogni kezdhet.
- NE szerelje szét a festékkazettákat. Festék kerülhet a szemébe vagy a bőrére.

NE húzza végig a kezét a papír szélén. A papír vékony és éles széle sérülést okozhat.

(MFC-J6945DW/MFC-J6947DW)

NE távolítsa el és NE sértse meg a termékben belül található veszély- vagy figyelmeztetőcímkéket.



FONTOS

- Ha a termék teljesítményében jelentős változás áll be, az arra utalhat, hogy javításra szorul.
- NE csatlakoztassa a terméket olyan elektromos csatlakozóaljzathoz, amelyet fali kapcsolók vagy automatikus időzítők vezérelnek, vagy ahol ugyanazon az áramkörön más nagy áramfelvételű készülék vagy berendezés van csatlakoztatva. Ez megszakíthatja az áramellátást. Előfordulhat, hogy az áramellátás zavara információkat töröl a termék memóriájából, és az áramellátás ismétlődő megszakadása kárt tehet a termékben.
- Azt javasoljuk, hogy az eszközzel kapott kazetták lecseréléséhez eredeti festékkazettákat használjon. A nem eredeti festékkazetták kárt tehetnek a nyomtatófejben. Az is előfordulhat, hogy eltérést okoznak a színekben vagy a rögzítési stabilitásban. (Nem minden nem eredeti festékkazetta okoz ilyen hibákat.)
- NE tegyen semmilyen tárgyat a terméke tetejére. Ez a termék hibás működéséhez vezethet.
- Ha a termék nem működik megfelelően annak ellenére, hogy a használati utasítást betartotta, csak a használati utasításban megtalálható hibaelhárítási eljárásokat alkalmazza. A többi kezelőszerv nem megfelelő beállítása következtében a készülék károsodhat, és ilyenkor gyakran egy képzett szerelő hosszas munkájára van szükség a termék normál működésének helyreállításához.

A termékre vonatkozó garancia és felelősség

Az útmutatóban leírtak nincsenek hatással az érvényes termékszavatossági feltételekre, és nem tekinthetők hivatkozási alapként a termékre vonatkozó szavatosság kibővítéséhez. Az útmutatóban leírt biztonsági előírások be nem tartása érvénytelenítheti a termékre vonatkozó jóállást.

FIGYELEM



NE használja a terméket víz közelében, pl. fürdőkád, mosdókagyló, mosogató vagy mosógép közelében, nedves alagsorban vagy úszómedence közelében.



Kerülje a termék használatát vihar idején. Kis mértékben, de fennáll a villámlás okozta elektromos áramütés veszélye.



NE használja a terméket gázszivárgás bejelentésére, ha a szivárgás helye annak közelében van.



Kizárólag a jelen termékhez mellékelt tápkábelt használja (ha megtalálható a dobozban).

Az eszköz áramtalanítása



A terméket könnyen hozzáférhető elektromos csatlakozóaljzat közelében kell elhelyezni. Vészhelyzet esetén a teljes áramtalanításhoz húzza ki a tápkábelt az elektromos csatlakozóaljzataból.

Engedélyezési információk (csak az MFC modellek esetében)

EZT A KÉSZÜLÉKET MEGFELELŐ CSATLAKOZÓVAL ELLÁTOTT, KÉTERES KÁBELT HASZNÁLÓ ANALÓG TELEFONVONALON TÖRTÉNŐ MŰKÖDÉSRE TERVEZTÉK.

A Brother tájékoztatja a felhasználókat, hogy a készülék rendeltetészerű működése csak abban az országban garantált, ahol a vásárlás történt, és a Brother nem vállal semmilyen garanciát arra az esetre, ha a terméket egy másik ország nyilvános távközlési vonalain használják.

Megfelelőségi nyilatkozat (csak Európa esetén)

Mi, a Brother Industries, Ltd.

15-1, Naeshiro-cho, Mizuho-ku, Nagoya 467-8561, Japan,

kijelenti, hogy ez a termék megfelel az Európai Közösségen belül irányadó vonatkozó irányelvek és rendeletek alapvető követelményeinek.

A megfelelőségi nyilatkozat (Declaration of Conformity, DoC) letölthető weboldalunkról. A(z) support.brother.com weboldalon

→ válassza a „Kézikönyvek” lehetőséget;

→ válassza ki a modell típusát.

A megfelelőségi nyilatkozatot PDF-fájlként töltheti le.

Megfelelőségi nyilatkozat a rádióberendezésekről szóló 2014/53/EU uniós irányelvnek való megfelelőségről (csak Európa) (Csak rádiós interfésszel rendelkező modellek esetében)

Mi, a Brother Industries, Ltd.

15-1, Naeshiro-cho, Mizuho-ku, Nagoya 467-8561, Japán,

ezenel kijelentjük, hogy ezen termékek megfelelnek a rádióberendezésekről szóló 2014/53/EU uniós irányelv előírásainak. A Megfelelőségi nyilatkozat másolatának letöltéséhez kövesse a Megfelelőségi nyilatkozat (csak Európában) című fejezet utasításait.

Vezeték nélküli LAN (csak vezeték nélküli LAN funkcióval rendelkező modellek esetén)

Ez a nyomtató/többfunkciós nyomtató támogatja a vezeték nélküli LAN-t.

Frekvenciasáv(ok): 2400-2483,5 MHz

A frekvenciasáv(ok)on továbbított maximális rádiófrekvenciás teljesítmény: kevesebb mint 20 dBm (EIRP)

NFC (csak az NFC funkcióval rendelkező modellek)

Ez a nyomtató/többfunkciós nyomtató támogatja az NFC, Near Field Communication (közeli eszközök kommunikációja) technológiát.

Frekvenciasáv(ok): 13,553-13,567 MHz

A frekvenciasáv(ok)on továbbított maximális rádiófrekvenciás teljesítmény: Kevesebb, mint 111.5 dBuV/m 10 m-en

Helyi hálózati kapcsolat (csak vezeték nélküli helyi hálózati funkcióval rendelkező modellek esetében)

VIGYÁZAT

NE csatlakoztassa a terméket túlfeszültségnek kitett helyi hálózathoz.

Az elektromos és elektronikus berendezések hulladékairól (WEEE) és az elemekről szóló irányelveknek megfelelő elhelyezési és újrafelhasználási információk




Termékjelölés



Elemjelölés

Csak az Európai Unió esetében

A termék/akkumulátor a fenti újrafelhasználási szimbólumok egyikével van ellátva. Ez arra utal, hogy a terméket/akkumulátort az élettartama végén a háztartási hulladéktól elkülönítve kellene gyűjteni és egy megfelelő gyűjtőpontra elhelyezni.

Képezhető eszköz önkéntes megállapodása

(Ez az EU-ban 2015 januárja után forgalomba hozott új modellekre vonatkozik.)

A Brother garantálja, hogy a termék gyártásának befejeződése után legalább öt évig rendelkezésre fognak állni cserealkatrészek.

A cserealkatrészek beszerzéséhez lépjen kapcsolatba a Brother-forgalmazóval vagy -kereskedővel.

Vegyí anyagok (EU REACH)

A REACH rendeletben előírt, a termékekben használt vegyi anyagokra vonatkozó információk a <https://www.brother.eu/reach> oldalon találhatóak.

Védjegyek

A Microsoft és a Windows a Microsoft Corporation bejegyzett védjegye az Egyesült Államokban és/vagy más országokban.

Az Apple, az App Store és a Mac az Apple Inc. védjegye az Egyesült Államokban és más országokban.

Az AirPrint és az AirPrint logó az Apple Inc. védjegye az Egyesült Államokban és más országokban.

A Wi-Fi a Wi-Fi Alliance® bejegyzett védjegye.

Az Android és a Google Play a Google Inc. védjegyei.

A Mopria® és a Mopria® logó a Mopria Alliance, Inc. bejegyzett védjegye, illetve szolgáltatásneve az Egyesült Államokban és más országokban. Engedély nélküli felhasználásuk szigorúan tilos.

Mindazon cégek, amelyek szoftvereinek nevei szerepelnek a kézikönyvben, rendelkeznek a tulajdonukban levő programhoz tartozó Szoftverlicenc-szerződéssel.

Szoftvervédjegyek

FlashFX® a Datalight, Inc. bejegyzett védjegye.

FlashFX® Pro™ a Datalight, Inc. védjegye.

FlashFX® Tera™ a Datalight, Inc. védjegye.

Reliance™ a Datalight, Inc. védjegye.

Reliance Nitro™ a Datalight, Inc. védjegye.

Datalight® a Datalight, Inc. bejegyzett védjegye.

Bármilyen más vállalattól származó márkanév vagy terméknév, mely a Brother termékeken, kapcsolódó dokumentumokon és bármilyen más anyagon megjelenik, mind a megfelelő birtokos vállalatok védjegye vagy bejegyzett védjegye.

Nyílt forráskódú licenckel kapcsolatos megjegyzések

A termék nyílt forráskódú szoftvert tartalmaz.

A nyílt forráskódú licenccel és a szerzői jogi információkkal kapcsolatos megjegyzések megtekintéséhez, kérjük, keresse fel a Brother Solutions Center kezdőoldalán az adott modell kézikönyvletöltési részét: support.brother.com.

Szerzői jog és licenc

©2018 Brother Industries, Ltd. Minden jog fenntartva.

Ez a termék a következő eladók által kifejlesztett szoftvereket tartalmazza:

© 1983-1998 PACIFIC SOFTWARES, INC. MINDEN JOG FENNTARTVA.

© 2008 Devicescape Software, Inc. Minden jog fenntartva.

Ez a termék a ZUKEN ELMIC, Inc. által kifejlesztett „KASAGO TCP/IP” szoftvert tartalmazza.

Copyright 1989-2014 Datalight, Inc. Minden jog fenntartva.

FlashFX® Copyright 1998-2014 Datalight, Inc.

U.S. Patent Office 5,860,082/6,260,156

Brother ügyfélszolgálat

Ügyfélszolgálat

Keresse fel a www.brother.com weboldalt a helyi Brother iroda elérhetőségéért.

Szervizközpontok helye

Az Ön országában található szervizközpontokra vonatkozó információkért vegye fel a kapcsolatot helyi Brother irodával. A helyi irodák címe és telefonos elérhetősége a www.brother.com honlapon érhető el, a régió és az ország kiválasztását követően.

Másoló- vagy beolvasó berendezés törvénytelen használata (Csak beolvasási funkcióval rendelkező termékek esetén)

Bizonyos iratok és dokumentumok csalási szándékkal végrehajtott lemásolása büntettnek minősül. Az alábbi nem teljes lista tartalmazza azon dokumentumtípusokat, melyek másolása törvénytelen. Ha egy dokumentum kapcsán kételyei merülnek fel, kérje ki jogi tanácsadóját és/ vagy az illetékes jogi hatóságok véleményét:

- Bankjegyek
- Kötvények vagy hasonló adóssági bizonyítványok
- Befizetési igazolások
- Fegyveres erők leszerelési igazolásai vagy behívói
- Útlevelek
- Postai bélyegek (lepecsételt vagy postatiszta)
- Bevándorlási dokumentumok
- Szociális juttatások dokumentumai

- Állami szervek által kiállított csekkek és váltók
- Azonosításra alkalmas névkitűzők vagy jelvények

Ezen kívül a vezetői engedély és/vagy a gépjárművek forgalmi engedélye nem másolható és nem olvasható be egyes országokban.

A szerzői jogvédelem alatt álló művek nem másolhatók és nem olvashatók be törvényesen, kivéve ha a másolás „tisztességes szándékú” és a jogvédelem alatt álló műnek csupán egyes részeit érinti. A több példányban való lemásolás helytelen felhasználásra utal. A műalkotások a szerzői jogvédelem alatt álló művekkel azonos elbírálás alá esnek.

brother

100%-ban újrahasznosított papírból készült
Kiadás hónapja: 05/2018



D012AJ001-00
HUN
0 verzió