



(numai pentru UE)

brother



Ghid de siguranța produsului

HL-J6000DW / HL-J6100DW / MFC-J5945DW / MFC-J6945DW /
MFC-J6947DW

Brother Industries, Ltd.
15-1, Naeshiro-cho, Mizuho-ku, Nagoya 467-8561, Japonia

Vă rugăm să citiți acest ghid înainte de a încerca să folosiți produsul sau înainte de a efectua orice operații de întreținere. Nerespectarea acestor instrucțiuni poate genera un risc ridicat de vătămare corporală sau deteriorarea proprietății, inclusiv prin producerea unui incendiu, șoc electric, arsuri sau sufocare. Brother nu este responsabil pentru daunele produse în cazul în care deținătorul produsului nu a respectat instrucțiunile din acest ghid.

Instrucțiuni de utilizare a acestui ghid:

1. Citiți acest ghid în întregime înainte de a utiliza produsul și păstrați-l pentru consultare ulterioară.
2. Respectați întocmai instrucțiunile din acest ghid și respectați întotdeauna toate avertizările și instrucțiunile marcate pe produs.
3. Dacă aveți nelămuriri privind utilizarea produsului după ce ați citit acest ghid, contactați Centrul de asistență clienți Brother sau dealerul local Brother.
4. Pentru a vă asigura că ați înțeles toate instrucțiunile, studiați simbolurile și convențiile utilizate în această documentație.

NOTĂ

Pentru instrucțiuni și informații avansate, și pentru specificații ale produsului, consultați *Ghidul utilizatorului Online* la support.brother.com/manuals

Simbolurile și convențiile folosite în documentație

În această documentație sunt folosite următoarele simboluri și convenții.

Respectați toate avertizările și instrucțiunile marcate pe produs.

AVERTIZARE

AVERTIZARE indică o situație potențial periculoasă care, dacă nu este evitată, ar putea cauza moartea sau răni grave.

ATENȚIE

ATENȚIE indică o situație potențial periculoasă care, dacă nu este evitată, poate provoca răni minore sau moderate.

IMPORTANT

IMPORTANT indică o situație potențial periculoasă care, dacă nu este evitată, poate conduce la deteriorarea proprietății sau pierderea funcționalității produsului.

NOTĂ

NOTĂ specifică mediul de utilizare, condițiile de instalare sau condițiile speciale de utilizare.



Pictogramele privind pericolul de electrocutare vă avertizează în acest sens.



Pictogramele privind pericolul de incendiu vă avertizează în acest sens.



Pictogramele de interdicere indică acțiuni care nu trebuie efectuate.



Această pictogramă indică faptul că nu trebuie să utilizați aerosoli inflamabili.



Această pictogramă indică faptul că nu trebuie să utilizați solvenți organici, precum alcoolul sau alte lichide.

Aldin

Caracterele aldine identifică anumite taste de pe panoul de control al produsului sau de pe ecranul computerului.

Cursiv

Stilul cursiv evidențiază un aspect important sau se referă la un subiect asociat.

Courier New

Textele redactate folosind caractere Courier New identifică mesajele afișate pe ecranul LCD al produsului.

NOTĂ

- Nu toate modelele sunt disponibile în toate țările.
- Ilustrațiile din acest manual prezintă modelul MFC-J6945DW.

Notificare de întocmire și publicare

Manualele acestui produs au fost compilate și publicate pentru a oferi cele mai recente informații privind siguranța produsului la momentul publicării. Informațiile conținute de aceste manuale pot fi supuse modificărilor.

Pentru cele mai recente manuale, vizitați-ne la support.brother.com.

Alegerea unui loc sigur pentru produsul dumneavoastră

⚠️ AVERTIZARE



Alegeți un loc în care temperatura se menține între 10 °C și 35°C, umiditatea se află între 20% și 80% și unde nu există condens.



NU expuneți produsul la acțiunea directă a razelor solare, la căldură excesivă, la flăcări deschise, la gaze corozive, la umezeală sau praf. În caz contrar, pot apărea riscuri de electrocutare, scurtcircuit sau incendiu, provocând deteriorarea produsului și/sau imposibilitatea de utilizare a acestuia.



NU așezați produsul în apropierea unor substanțe chimice sau în locuri în care substanțele chimice se pot vărsa pe acesta. În cazul în care substanțele chimice intră în contact cu produsul, poate apărea riscul de producere a unui incendiu sau a unui șoc electric. În special, solvenții organici sau lichidele precum benzen, diluant pentru vopsea, diluant pentru lacul de unghii sau deodorant, pot topi sau dizolva capacul de plastic și/sau cablurile, provocând riscuri de incendiu sau electrocutare. Aceste produse chimice și alte produse chimice pot determina funcționarea necorespunzătoare a produsului sau decolorarea acestuia.

ATENȚIE

Așezați produsul pe o suprafață plană, dreaptă, stabilă (de exemplu un birou), care nu prezintă vibrații și șocuri. Așezați produsul în apropierea unei prize de telefon (numai pentru modelele MFC) și a unei prize electrice standard, cu împământare.

NU așezați acest produs pe un cărucior, pe un raft sau pe o masă care nu are suficientă stabilitate, în special dacă în apropierea produsului se află și copii. Produsul este greu și poate cădea, putând provoca răni atât dumneavoastră cât și celorlalte persoane din jur, iar produsul poate fi grav avariat. Pentru produsele cu funcție de scanare, există un risc suplimentar de rănire în cazul în care fereastra de sticlă a scannerului se sparge.

Evitați așezarea produsul într-o zonă aglomerată. Dacă acesta trebuie să fie așezat într-o zonă aglomerată, asigurați-vă că produsul este instalat într-un loc sigur în care acesta nu poate fi răsturnat accidental, pentru a evita producerea unor accidente care să vă implice pe dvs. sau alte persoane și avarierea gravă a produsului.

Asigurați-vă că toate cablurile și cordonale care sunt conectate la produs sunt securizate pentru a evita pericolul de împiedicare.

NU așezați pe produs obiecte grele.

NU așezați în jurul produsului obiecte. Astfel de obiecte blochează accesul la priza electrică în caz de urgență. Este important ca produsul să fie deconectat de la sursa de alimentare atunci când este necesar.

IMPORTANT

- NU așezați produsul lângă dispozitive care conțin magneți sau generează câmpuri magnetice. În caz contrar, acestea pot interfera cu funcționarea produsului, cauzând probleme de calitate a imprimării.
 - NU așezați produsul pe o suprafață înclinată/în pantă. NU înclinați produsul după instalarea cartușelor de cerneală. În caz contrar, cerneala se poate vărsa și pot apărea defecțiuni interne ale produsului.
 - NU așezați produsul în apropierea unor surse care produc interferențe, precum difuzoarele sau unitățile de bază ale unor telefoane fără fir, altele decât cele produse de Brother. În caz contrar, acestea pot interfera cu funcționarea componentelor electronice ale produsului.
 - NU așezați nimic în fața produsului care ar putea bloca paginile imprimate sau faxurile primite (numai pentru modelele MFC). NU așezați nimic în calea paginilor imprimate sau faxurilor primite (numai pentru modelele MFC).
-

Conectarea în siguranță a produsului

AVERTIZARE



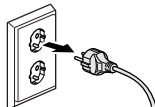
PERICOLE ELECTRICE

Nerespectarea avertismentelor din această secțiune poate genera riscul unui șoc electric. În plus, puteți crea un scurtcircuit electric, care poate genera riscul de producere a unui incendiu.



În interiorul produsului se găsesc electrozi de înaltă tensiune. Înainte de a accesa partea interioară a produsului, inclusiv pentru întreținerea de rutină, ca de exemplu curățarea, asigurați-vă că ați deconectat mai întâi cablul telefonic (numai pentru modelele MFC) și apoi cablul de alimentare de la priza electrică, precum și orice cabluri de telefon/RJ-11 (numai pentru modelele MFC) sau Ethernet/RJ-45 (numai pentru modelele din rețea) ale produsului.

NU împingeți niciun fel de obiecte prin fantele sau deschizăturile produsului, întrucât acestea pot atinge puncte de tensiune periculoase sau pot scurtcircuita componentele.



NU manipulați ștecherul cu mâinile ude. Acest lucru poate produce un șoc electric.



Asigurați-vă întotdeauna că ștecherul este introdus complet în priză. Nu utilizați produsul și nu manevrați cablul dacă acesta s-a uzat sau s-a străpuns.



Scoateți cablul de alimentare în mod regulat pentru a-l curăța. Utilizați o lavetă uscată pentru a curăța baza lamelor ștecherului și în spațiul dintre lame. Dacă ștecherul este introdus în priză o perioadă mai îndelungată, praful se acumulează în jurul lamelor ștecherului, fapt care poate cauza un scurtcircuit, producând un incendiu.



NU demontați acest produs. În caz contrar, se poate produce un incendiu sau șocuri electrice.

NU încercați să reparați singur produsul. Deschiderea sau scoaterea capacelor vă poate expune la puncte de tensiune periculoase și la alte riscuri și poate fi conduce la anularea garanției. Pentru orice lucrare de service, apălați la un Centru de asistență clienți Brother sau la dealerul dvs. Brother local.



NU scăpați nicio componentă metalică sau lichid pe ștecherul produsului. Aceasta poate cauza un șoc electric sau un incendiu.



Dacă în interiorul produsului intră apă, alte lichide sau obiecte metalice, scoateți imediat produsul din priză și contactați Centrul de asistență clienți Brother sau dealerul local Brother.



Acest produs trebuie conectat la o sursă de alimentare cu curent alternativ în intervalul indicat pe eticheta cu specificațiile privind curentul nominal (puteți găsi eticheta respectivă pe aparatul dvs.). NU îl conectați la o sursă de alimentare cu curent continuu sau la un invertor. Dacă nu știți ce tip de sursă de curent aveți, contactați un electrician calificat.

Utilizarea în siguranță a produsului

AVERTIZARE



PERICOLE ELECTRICE

Nerespectarea avertismentelor din această secțiune poate genera riscul unui șoc electric. De asemenea, puteți provoca un șoc electric, care poate conduce la un incendiu.



Dacă produsul a căzut sau în cazul în care carcasa s-a spart, există posibilitatea producerii unui șoc electric. Scoateți produsul din priză și contactați Centrul de asistență clienți Brother sau dealerul local Brother.



NU utilizați acest produs în timpul unei furtuni cu descărcări electrice. Poate exista un risc redus de producere a unui șoc electric din cauza descărcărilor electrice.

PERICOLE DE INCENDIU

Nerespectarea avertismentelor din această secțiune poate cauza riscul unui incendiu.



NU folosiți substanțe inflamabile, orice tip de spray sau lichide/solvenți organici care conțin alcool sau amoniac pentru a curăța interiorul sau exteriorul produsului. Acest lucru poate duce la izbucnirea unui incendiu. Folosiți, în schimb, numai o lavetă uscată, fără scame. Instrucțiuni privind curățarea produsului, consultați *Ghidul utilizatorului Online*.

(Numai pentru modele cu funcție Wireless LAN)

NU utilizați produsul în apropierea echipamentelor medicale. Undele radio emise de produs pot afecta echipamentele electrice medicale și pot afecta buna funcționare a acestora, determinând producerea unor accidente sau a rănirii.

Pentru utilizatorii cu stimuloare cardiace:

Acest produs generează un câmp magnetic slab. Dacă simțiți nereguli la funcționarea stimulatorului dvs. cardiac atunci când vă aflați în apropierea produsului, îndepărtați-vă de acesta și consultați imediat un medic.



NU așezați obiecte metalice, precum cleme, capse sau bijuterii pe produs. Dacă aceste obiecte intră în contact cu componentele electrice din interiorul produsului, se poate produce un incendiu sau un șoc electric.



NU așezați pe produs un recipient cu apă sau alte lichide. Apa sau lichidul din recipient se pot scurge pe produs intrând în contact cu componentele electrice din interiorul produsului, determinând producerea unui incendiu sau electrocutarea.



Dacă produsul devine neobișnuit de fierbinte, scoate fum sau emană mirosuri puternice sau dacă vărsați accidental lichid pe acesta, scoateți imediat produsul din priză electrică. Contactați Centrul de asistență clienți Brother sau dealerul local Brother.

Pentru ambalarea acestui produs sunt folosite pungi din plastic. Pungile din plastic nu sunt jucării. Pentru a evita pericolul de sufocare, nu păstrați aceste pungi la îndemâna bebelușilor și a copiilor și eliminați-le în mod corespunzător.



(Numai pentru modelele MFC)

Procedați cu atenție la instalarea sau modificarea liniilor telefonice. Nu atingeți niciodată firele sau bornele de telefon neizolate, cu excepția cazului în care linia telefonică a fost deconectată de la priză de perete.

Nu instalați niciodată cablurile circuitului telefonic în timpul unei furtuni cu descărcări electrice. Nu instalați niciodată o priză de perete pentru telefon într-un loc umed sau care poate deveni umed, de exemplu, în apropierea unui frigider sau a unui alt aparat care produce condens.



Instrucțiuni de siguranță pentru cablul de alimentare:

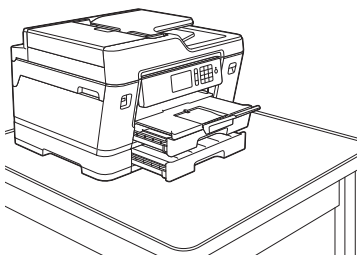
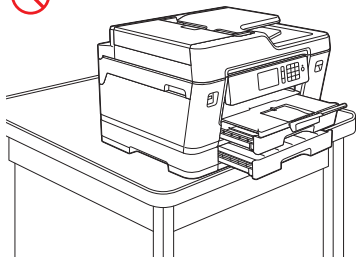
- Acest produs este echipat cu o fișă cu împământare. Conectați-l numai la o priză electrică împământată. Aceasta este o măsură de siguranță. Dacă nu puteți să introduceți ștecherul în priză, contactați electricianul dvs. pentru a vă înlocui priză cu un model mai nou. NU încercați să ignorați importanța prizei împământate.
- NU amplasați niciun obiect pe cablul de alimentare.
- NU așezați acest produs în spații în care cablul de alimentare se află într-o zonă circulantă.
- NU așezați produsul într-o poziție în care cablul este desfășurat sau întins deoarece e posibil să se uzeze sau să fie străpuns.
- Nu utilizați produsul și nu manevrați cablul dacă acesta s-a uzat sau s-a străpuns. Dacă scoateți din priză produsul, NU atingeți zona de cablu uzată sau străpunsă.
- NU apucați de mijlocul cablului de alimentare cu curent alternativ; procedând în acest mod, cablul se poate desprinde de ștecher. Acest lucru poate produce un șoc electric.
- NU utilizați cabluri neautorizate (sau dispozitive opționale). În caz contrar, pot apărea incendii sau răniri. Instalarea trebuie efectuată adecvat, în conformitate cu Manualul de utilizare.
- Brother recomandă să NU utilizați niciun fel de prelungitor.
- Acest produs trebuie poziționat astfel încât să nu existe riscul de perforare sau de presare a cablului de alimentare.
- NU utilizați cabluri care nu îndeplinesc specificațiile pentru cabluri descrise în documentul *Ghid de instalare și configurare rapidă*. În caz contrar, pot apărea incendii sau răniri. În cazul în care cablul de alimentare este furnizat împreună cu acest produs, utilizați-l NUMAI pe acesta. Instalarea trebuie efectuată adecvat, în conformitate cu documentul *Ghid de instalare și configurare rapidă*.

ATENȚIE

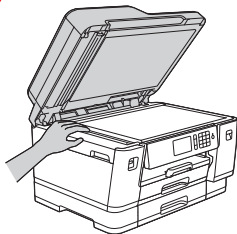
Așteptați ca paginile să fie scoase din produs înainte de a le lua. În caz contrar, vă puteți accidenta dacă vă prindeți degetele în interiorul aparatului.

NU introduceți mâna sau alte obiecte străine în fanta de introducere a cernelii. În caz contrar, vă puteți răni.

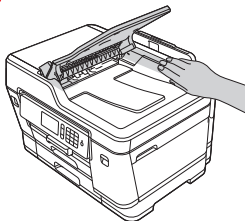
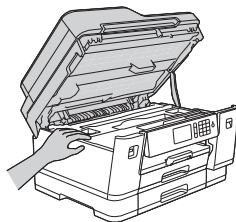
Dacă tava a fost extinsă pentru utilizarea unor formate mari de hârtie, așezați produsul astfel încât tava să nu depășească marginea mesei sau a biroului. Dacă cineva lovește tava, produsul poate cădea și se pot produce răni.



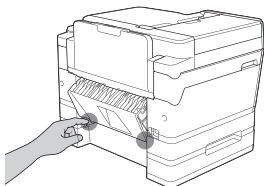
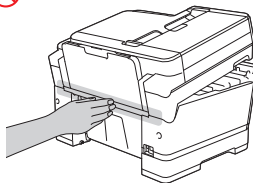
Pentru a preveni producerea de accidente, fiți atenți, nu introduceți degetele în zonele indicate în figurile de mai jos.



(Numai pentru modelele MFC)

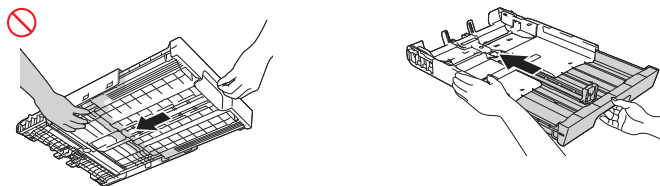


(Numai pentru modelele MFC)



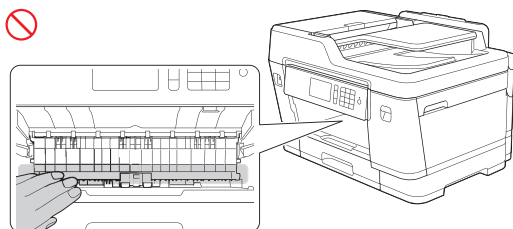
(HL-J6100DW/MFC-J6947DW)

Dacă modificați dimensiunile tăvii de la formatul A3, Legal, Ledger sau Folio la formatul original, aveți grijă să nu vă prindeți degetele în orificiile sau în fantele de pe fundul tăvii.

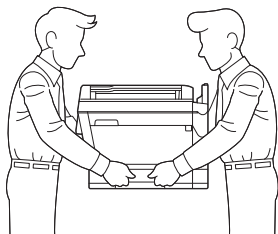
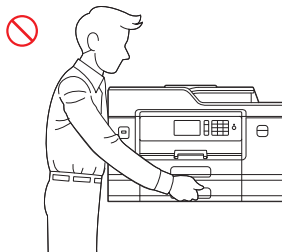


(HL-J6000DW/HL-J6100DW/MFC-J6945DW/MFC-J6947DW)

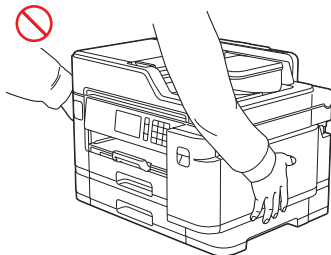
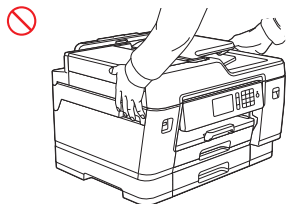
Fiți atenți, nu introduceți degetele în zonele indicate în figurile de mai jos. Vă puteți răni.



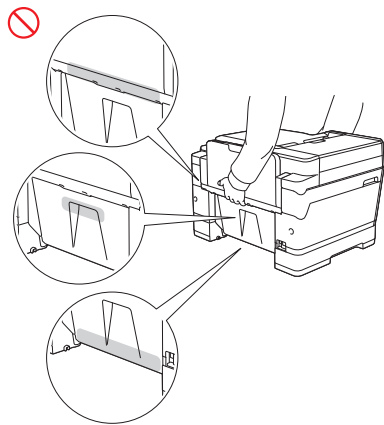
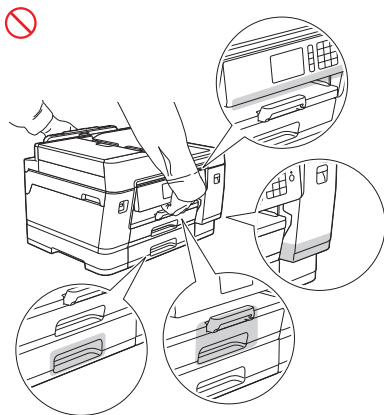
Pentru a preveni producerea unor accidente, produsul trebuie ridicat de cel puțin două persoane. O persoană trebuie să susțină partea din față a produsului, iar cea de a doua persoană, trebuie să susțină partea din spate a produsului, așa cum este prezentat în figura de mai jos. Transportați produsul introducând mâinile în orificiile pentru mâini aflate pe lateralele produsului. Fiți atenți, să nu vă prindeți degetele când așezați produsul jos.



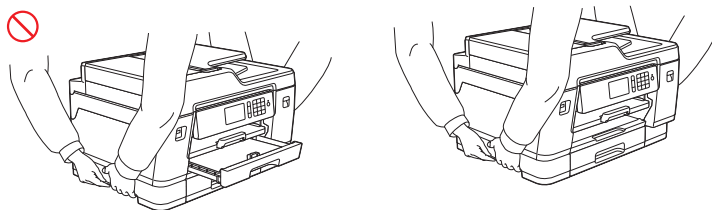
NU transportați produsul ținându-l de zonele prezentate în figuri. În caz contrar, produsul vă poate aluneca din mâini și vă puteți răni.



(MFC-J5945DW)



Când transportați produsul, scoateți tăvile dacă acestea au fost extinse pentru utilizarea unor formate mari. Sub acțiunea greutateii hârtiei, tăvile pot cădea și vă puteți răni.



Dacă cerneala intră în contact cu pielea, ochii sau gura, urmați acești pași imediat:

- Dacă pielea intră în contact cu cerneala, spălați imediat pielea cu apă și săpun.
- Dacă cerneala v-a intrat în ochi, clătiți cu apă și consultați imediat doctorul. În caz contrar, poate cauza înroșirea sau inflamarea ușoară a ochiului.
- Dacă cerneala v-a pătruns în gură sau dacă ați înghițit cerneală, scuipați-o, clătiți gura și consultați imediat doctorul. În caz contrar, vă puteți îmbolnăvi.

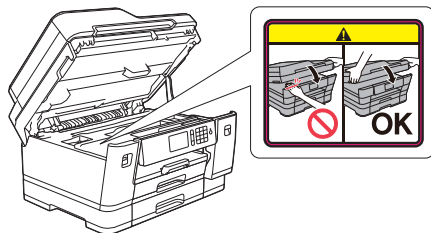


- Procedați cu atenție atunci când efectuați operația de înlocuire a cartușului de cerneală, pentru a evita contactul cernelii cu ochii.
- Nu lăsați cartușele de cerneală la îndemâna copiilor.
- Încercați să nu înghițiți cerneala.
- NU agitați cartușele de cerneală dacă acest lucru nu este clar specificat. În cazul în care cartușul este agitat sau întors, cerneala se poate scurge.
- NU demontați cartușele de cerneală. Cerneala vă poate intra în ochi sau se poate scurge pe piele.

NU treceți mâna de-a lungul marginilor hârtiei. Vă puteți răni în marginile ascuțite și subțiri ale hârtiei.

(MFC-J6945DW/MFC-J6947DW)

NU scoateți sau deteriorați etichetele de avertizare sau atenționare din interiorul produsului.



IMPORTANT

- Modificarea performanței produsului poate indica necesitatea unor lucrări de service.
- NU conectați produsul la prize electrice cu întrerupătoare de perete sau cu timer automat sau în același circuit cu aparate electrocasnice mari sau cu alte echipamente care necesită o cantitate mare de electricitate. Alimentarea ar putea fi întreruptă. De asemenea, întreruperea alimentării poate șterge informațiile din memoria produsului, iar ciclurile repetate de întrerupere și reluare a alimentării pot deteriora produsul.
- Vă recomandăm să utilizați cartușe de cerneală originale pentru a înlocui cartușele care sunt furnizate împreună cu dispozitivul. Cartușele de cerneală care nu sunt originale pot cauza deteriorarea capului de imprimare. De asemenea, pot apărea diferențe de culori sau de stabilitate a depozitării. (Nu toate cartușele de cerneală care nu sunt originale cauzează aceste probleme.)
- NU așezați obiecte pe produs. Aceasta poate cauza o funcționare necorespunzătoare a produsului.
- Dacă respectați instrucțiunile de utilizare, iar produsul nu funcționează normal, reglați doar comenzile incluse în instrucțiunile de funcționare. Ajustarea incorectă a altor comenzi poate avea ca rezultat deteriorarea produsului, iar repunerea produsului în funcțiune va necesita adeseori un efort sporit din partea unui tehnician calificat.

Garanția produsului și responsabilitatea

Niciuna din informațiile din acest ghid nu va afecta garanția existentă a produsului și nu va fi considerată ca reprezentând o garanție suplimentară pentru produs. Nerespectarea instrucțiunilor de siguranță din acest ghid poate duce la pierderea garanției produsului.

AVERTIZARE



NU utilizați acest produs în apropierea unei surse de apă, de exemplu, lângă o cadă, lavoar, chiuvetă de bucătărie sau mașină de spălat, într-o pivniță umedă sau lângă o piscină.



Evitați utilizarea acestui produs în timpul furtunilor cu descărcări electrice. Poate exista un risc redus de producere a unui șoc electric din cauza descărcărilor electrice.



NU folosiți acest produs pentru a anunța o scurgere de gaze aflată în apropierea scurgerii.



Utilizați numai cablul de alimentare furnizat împreună cu acest produs (dacă este inclus în cutie).

Deconectați dispozitivul



Acest produs trebuie instalat în apropierea unei prize electrice ușor accesibile. În situații de urgență, trebuie să scoateți cablul de alimentare din priza electrică pentru a opri complet alimentarea.

Informații referitoare la aprobarea produsului (numai pentru modelele MFC)

ACEST ECHIPAMENT ESTE CONCEPT SĂ FUNCȚIONEZE CU O LINIE ANALOGICĂ PSTN CU DOUĂ FIRE, PREVĂZUTĂ CU UN CONECTOR ADECVAT.

Brother vă informează că este posibil ca acest produs să nu funcționeze corect într-o altă țară decât cea din care a fost achiziționat inițial și nu oferă niciun fel de garanții în cazul în care acest produs este utilizat pe liniile publice de telecomunicații din alte țări.

Declarație de conformitate (numai pentru Europa)

Subsemnatul, Brother Industries, Ltd.

15-1, Naeshiro-cho, Mizuho-ku, Nagoya 467-8561 Japan

declară că acest produs este în conformitate cu cerințele esențiale ale tuturor directivelor și regulamentelor relevante aplicate în cadrul Comunității Europene.

Declarația de conformitate (DoC) poate fi descărcată de pe site-ul nostru de internet. Vizitați support.brother.com și:

→ selectați „Manuale”

→ selectați modelul dumneavoastră.

Declarația dvs. va fi descărcată ca fișier PDF.

Declarația de conformitate pentru Directiva RE 2014/53/UE (numai pentru Europa) (valabilă în cazul modelelor prevăzute cu interfețe de radio)

Noi, Brother Industries, Ltd.

15-1, Naeshiro-cho, Mizuho-ku, Nagoya 467-8561 Japonia

declaram că aceste produse sunt fabricate în conformitate cu prevederile Directivei RE 2014/53/UE. O copie a declarației de conformitate poate fi descărcată urmând instrucțiunile din secțiunea Declarație de conformitate (numai pentru Europa).

Wireless LAN (numai pentru modele cu funcție Wireless LAN)

Această imprimantă/imprimantă multifuncțională poate fi folosită într-o rețea LAN fără fir.

Bandă de frecvență: 2400 – 2483,5 MHz

Putere maximă a radiofrecvenței transmise în banda de frecvență: mai puțin de 20 dBm (e.i.r.p)

NFC (Numai pentru modele cu funcția NFC)

Această imprimantă/imprimantă multifuncțională este compatibilă NFC, Near Field Communication (Comunicare în câmp apropiat).

Bandă de frecvență: 13,553 – 13,567 MHz

Puterea maximă a radiofrecvenței transmisă în banda de frecvență: mai puțin de 111,5 dBuV/m la 10 m

Conexiunea LAN (numai pentru modelele cu funcție LAN prin cablu)

ATENȚIE

NU conectați acest produs la o conexiune LAN supusă supratensiunilor.

Informații referitoare la reciclare în conformitate cu directiva WEEE și directiva referitoare la baterii



Marcaj produs



Marcaj baterie

Numai pentru Uniunea Europeană

Acest produs/această baterie este marcată cu unul din simbolurile de reciclare de mai sus. Aceasta înseamnă că la sfârșitul duratei de viață a produsului/bateriei, trebuie să o depozitați la un punct de colectare separată a deșeurilor și nu trebuie să fie aruncată la un loc cu resturile menajere.

Acord voluntar privind echipamentele de imagistică

(Acesta este valabil pentru noile modele introduse pe piața UE după ianuarie 2015.)

Brother garantează că piesele de schimb vor fi disponibile timp de cel puțin cinci ani după finalizarea producției.

Pentru a obține piese de schimb, contactați distribuitorul sau dealerul Brother.

Substanțe chimice (EU REACH)

Informații referitoare la substanțele chimice din produsele noastre necesare pentru regulamentul REACH se găsesc la adresa <https://www.brother.eu/reach>.

Mărci comerciale

Microsoft și Windows sunt mărci comerciale înregistrate ale Microsoft Corporation în Statele Unite și/sau în alte țări.

Apple, App Store și Mac sunt mărci comerciale ale Apple Inc., înregistrate în S.U.A. și în alte țări.

AirPrint și sigla AirPrint sunt mărci comerciale ale Apple Inc., înregistrate în S.U.A. și în alte țări.

Wi-Fi este o marcă comercială înregistrată a Wi-Fi Alliance®.

Android și Google Play sunt mărci comerciale ale Google Inc.

Mopria® și sigla Mopria® sunt mărci comerciale înregistrate și mărci de servicii ale Mopria Alliance, Inc. în Statele Unite ale Americii și în alte țări. Utilizarea neautorizată este strict interzisă.

Fiecare companie care are un titlu de software menționat în acest manual deține un Acord de Licență Software specific programelor sale brevetate.

Mărci comerciale software

FlashFX® este o marcă comercială înregistrată a Datalight, Inc.

FlashFX® Pro™ este o marcă comercială înregistrată a Datalight, Inc.

FlashFX® Tera™ este o marcă comercială înregistrată a Datalight, Inc.

Reliance™ este o marcă comercială înregistrată a Datalight, Inc.

Reliance Nitro™ este o marcă comercială înregistrată a Datalight, Inc.

Datalight® este o marcă comercială înregistrată a Datalight, Inc.

Orice denumiri comerciale și denumiri de produse ale companiilor care apar pe produsele Brother, pe documentele asociate și pe orice alte materiale sunt mărci comerciale sau mărci comerciale înregistrate ale companiilor respective.

Observații referitoare la licențele programelor cu sursă deschisă

Acest produs include programe software cu sursă deschisă.

Accesați secțiunea de descărcare din pagina de pornire a modelului dumneavoastră de pe Brother Solutions Center, la adresa support.brother.com pentru a vedea observațiile referitoare la licențele programelor cu sursă deschisă și cele legate de drepturile de autor.

Drepturile de licență și de autor

©2018 Brother Industries, Ltd. Toate drepturile rezervate.

Acest produs include programe software dezvoltate de următorii furnizori:

© 1983 – 1998 PACIFIC SOFTWARES, INC. TOATE DREPTURILE REZERVATE.

© 2008 Devicescape Software, Inc. Toate drepturile rezervate.

Acest produs include programul software „KASAGO TCP/IP” dezvoltat de ZUKEN ELMIC, Inc.

Drepturi de autor 1989 – 2014 Datalight, Inc., Toate drepturile rezervate.

FlashFX® Copyright 1998 – 2014 Datalight, Inc.

Birou certificare SUA 5,860,082/6,260,156

Centrul Brother de asistență clienți

Asistență clienți

Pentru a afla datele de contact ale biroului local Brother, vizitați www.brother.com.

Locațiile centrelor de service

Pentru a afla adresele centrelor de service, contactați biroul local Brother. Adresa și telefoanele de contact ale birourilor locale se găsesc la adresa www.brother.com, selectând țara și regiunea dumneavoastră.

Utilizarea ilegală a echipamentelor de copiere sau scanare (numai produse cu funcție de scanare)

Reproducerea anumitor articole sau documente cu intenția de a comite o fraudă constituie o încălcare a legii. Mai jos vă prezentăm o listă non exhaustivă cu documente după care poate fi ilegal să faceți copii. Vă sugerăm să discutați cu consilierul dumneavoastră pe probleme juridice și/sau cu autoritățile respective dacă aveți nelămuriri referitoare la un anumit articol sau document:

- Valută
- Titluri sau alte certificate de obligațiuni
- Certificate de depozit
- Documente de serviciu sau proiecte ale forțelor armate
- Pașapoarte
- Timbre poștale (anulate sau nu)
- Documente de emigrare
- Documente de asistență socială
- Cecuri sau polițe emise de agențiile guvernamentale
- Cartele sau insigne de identificare

În plus, permisele de conducere și/sau certificatele de proprietate asupra vehiculelor cu motor nu pot fi copiate sau scanate, conform legislației din anumite țări.

Lucrările protejate prin drepturi de autor nu pot fi copiate sau scanate în mod legal, cu excepția utilizării „în mod echitabil” în conformitate cu prevederile legale referitoare la utilizarea unor secțiuni dintr-o lucrare protejată prin drepturi de autor. Copierea unui document în mai multe exemplare ar putea indica o utilizare necorespunzătoare. Operele de artă trebuie considerate ca fiind lucrări protejate de legislația drepturilor de autor.

brother

Confecționat din hârtie reciclată 100%
Luna publicării: 05/2018



D012AJ001-00
ROM
Versiunea 0