



Ghidul utilizatorului online pentru finisher-ul cu capsare

SF-4000

Definițiile notelor

În acest ghid al utilizatorului este folosit următorul simbol:



Pictogramele sfaturilor indică sfaturi utile și informații suplimentare.

Mărci înregistrate

BROTHER este fie o marcă înregistrată, fie o marcă comercială înregistrată a Brother Industries, Ltd.

Toate denumirile înregistrate și numele de companii care apar pe produsele Brother, documentele asociate și orice alte materiale sunt mărci înregistrate sau mărci comerciale înregistrate ale respectivelor companii.

Cuprins

| | | |
|----------|---|----------|
| 1 | Introducere | 1 |
| 1.1 | Prezentare generală | 1 |
| 1.2 | Configurați finisher-ul cu capsare | 2 |
| 1.3 | Acordați prioritate imprimării folosind Modul Continuare SF | 4 |
| 1.4 | Specificații privind suporturile de imprimare | 4 |
| 2 | Consumabile | 5 |
| 2.1 | Cartuș capse | 5 |
| 2.2 | Înlocuiți cartuș capse | 5 |
| 3 | Depanarea | 7 |
| 3.1 | Hârtie sau capse blocate | 7 |
| 3.2 | Mesaje de eroare și de întreținere | 10 |

1 Introducere

1.1 Prezentare generală

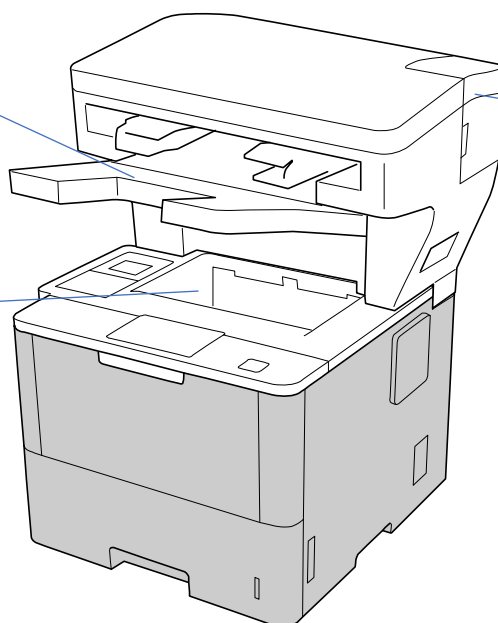
Tavă de ieșire SF

- Colectează comenzile de imprimare capsate
- Colectează comenzile de imprimare offset

Când tava de ieșire standard este plină, paginile în plus sunt împinse aici

Tavă de ieșire standard

Colectează comenzile de imprimare standard necapsate



Capac capse

Conține cartuș capse

Unitatea Finisher cu capsare (SF) adaugă funcții noi de ieșire a hârtiei la aparatul dvs. Brother, cum ar fi capsarea, offsetting și stivuirea. Puteți selecta aceste funcții în driverul de imprimantă, pe ecranul LCD al aparatului dvs. Brother sau folosind web based management al aparatului.

- **Capsare:** Capsează comenzile de imprimare și împinge paginile pe tava de ieșire SF. Disponibilă doar când selectați tava de ieșire SF ca tavă de ieșire.
- **Offset:** Mută comenzile de imprimare împinse pe tava de ieșire SF pentru o colaționare mai ușoară. Disponibilă doar când selectați tava de ieșire SF ca tavă de ieșire.
- **Stivuire:** Când tava de ieșire standard se umple, imprimanta împinge automat paginile pe tava de ieșire SF.

Pentru a folosi aceste funcții SF, configurați-le în driverul de imprimantă.



- Puteți folosi funcțiile Capsare și Offset în același timp.
- Pentru a folosi funcțiile Capsare și Offset, setați tava de ieșire SF în driverul de imprimantă sau de pe ecranul LCD al aparatului.
- Înainte de a folosi Finisher-ul cu capsare, consultați instrucțiunile de instalare din ghidul *Modalitatea de configurare pentru finisher-ul cu capsare* livrat odată cu produsul sau la support.brother.com/manuals.

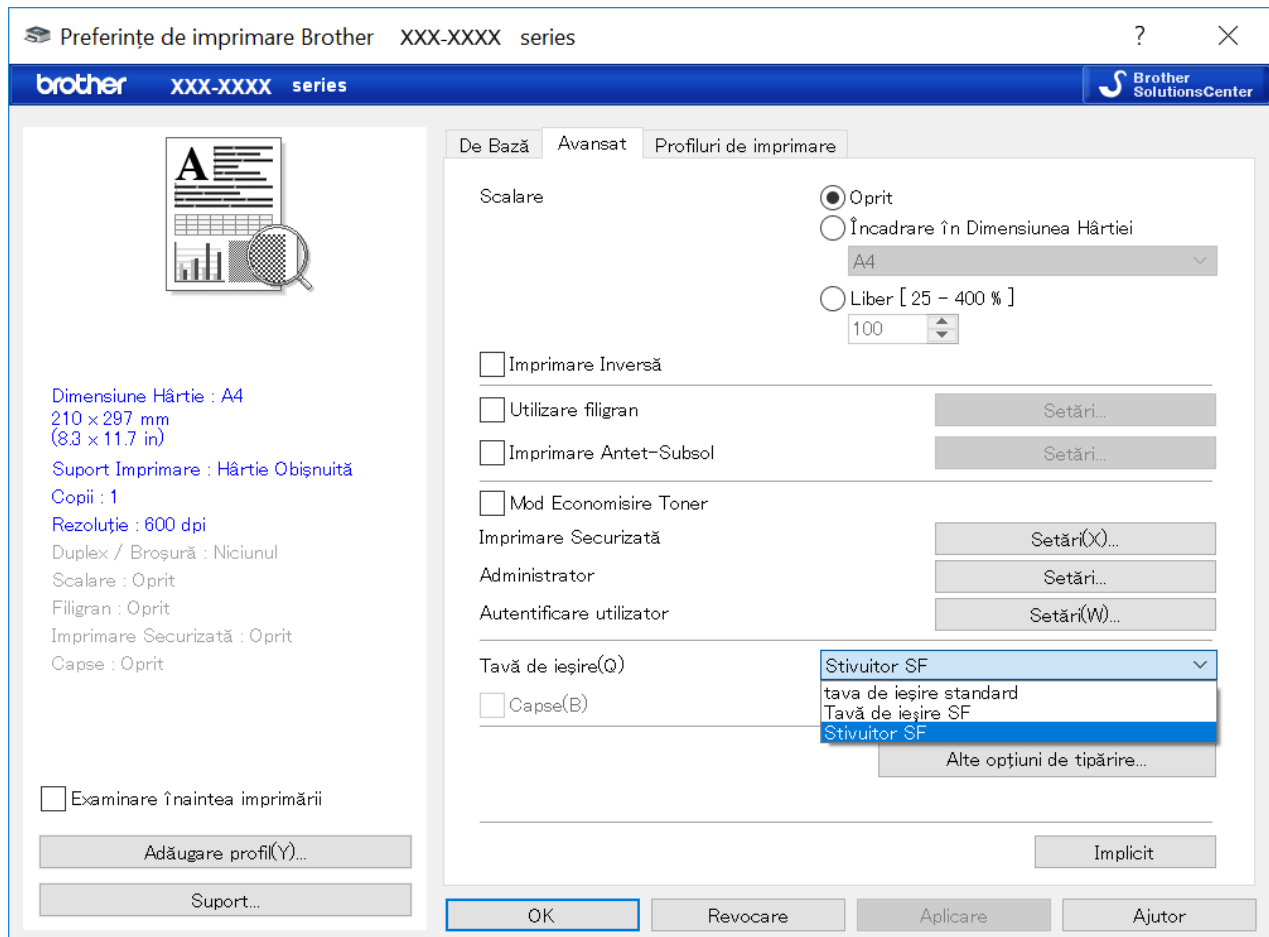
1.2 Configurați finisher-ul cu capsare

Pentru a folosi finisher-ul cu capsare, configurați tava pentru hârtie și funcția SF pe care doriți să o folosiți în driverul de imprimantă. Dacă nu folosiți driverul standard de imprimantă, selectați tava pentru hârtie și funcția SF pe ecranul LCD al aparatului.

1. Selectați tava pentru hârtie.


Din driverul de imprimantă:

- Deschideți fereastra de dialog a driverului de imprimantă.
- Dați clic pe fila **Avansat**.



- Dați clic pe lista derulantă **Tavă de ieșire** și selectați **Tavă de ieșire SF** sau **Stivuiitor SF**.
- Dați clic pe **OK**.

De pe ecranul LCD al aparatului:

- Pe ecranul LCD al aparatului, apăsați  [Setări] > [Tavă hârtie] > [Tavă de ieșire].
- Apăsați [SF] sau [Stivuiitor SF].

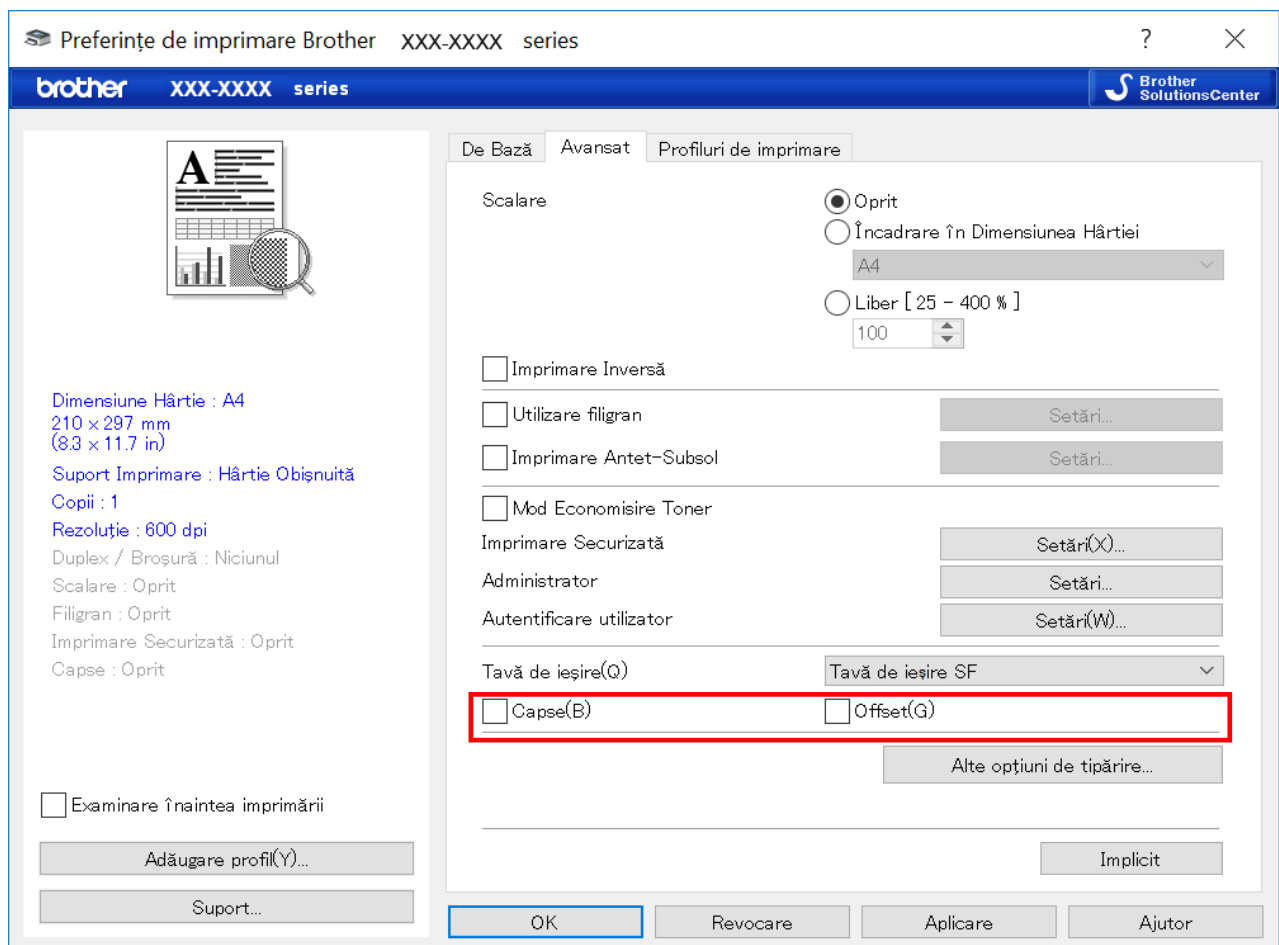


Numai pentru driverele de imprimantă non-standard. Nu este obligatoriu pentru utilizatorii driverului de imprimantă Brother standard.

2. Selectați funcția SF.

Din driverul de imprimantă:

- Deschideți fereastra de dialog a driverului de imprimantă.
- Dați clic pe fila **Avansat**.




- Procedați conform uneia dintre metodele de mai jos:
 - Selectați caseta **Capsare** sau **Offset**
 - Selectați casetele **Capsare** și **Offset**

- Dați clic pe **OK**.



- Dacă nu vedeți casetele **Capsare** și **Offset**, asigurați-vă că ați instalat driverul de imprimantă corect.
- Puteți activa funcțiile **Capsare** și **Offset** în același timp.

De pe ecranul LCD al aparatului:

- Pe ecranul LCD al aparatului, apăsați  [Setări] > [Tavă hârtie] > [Capsare] sau [Deplasare].
- Apăsați [Pornit] sau [Oprit].




Numai pentru driverele de imprimantă non-standard. Nu este obligatoriu pentru utilizatorii driverului de imprimantă Brother standard.

1.3 Acordați prioritate imprimării folosind Modul Continuare SF

Cu ajutorul modului Continuare SF, puteți să continuați imprimarea când dimensiunea hârtiei selectate sau a tipului suportului media selectat nu este acceptat(ă) de finisher-ul cu capsare.

| Setare | Descriere |
|--------|--|
| Pornit | Aparatul continuă să printeze fără capsare sau offset sau printează în tava de ieșire standard. |
| Oprit | Aparatul se oprește din imprimat și puteți selecta de pe ecranul LCD al aparatului dacă să continuați să printați fără capsare sau offset. Încărcați întotdeauna dimensiunea și tipul corect de hârtie și selectați-l în driverul de imprimantă. Este posibil ca unele drivere de imprimantă să nu poată afișa erorile de nepotrivire media. |

În mod implicit, modul Continuare SF este activat.

Pentru a-l dezactiva, apăsați  [Setări] > [Tavă hârtie] > [Continuare SF] > [Oprit].

1.4 Specificații privind suporturile de imprimare

Această selecție enumeră dimensiunile și tipurile de hârtie compatibile cu tava de ieșire SF.

| | | |
|---------------|-------------------------|--|
| Format hârtie | Fără capsare sau offset | A4, Letter, Legal, Folio, JIS B5, ISO B5, Executive, A5, A5 (Long Edge), A6, JIS B6, 16K (195x270), Legal - Mexic, Legal - India |
| | Capsare | A4, Letter, Legal, Folio, JIS B5, ISO B5, Executive, 16K (195x270), Legal - Mexic, Legal - India |
| | Offset | A4, Letter, Legal, Folio, JIS B5, ISO B5, Executive, A5 (Long Edge), 16K (195x270), Legal - Mexic, Legal - India |
| Tip hârtie | Fără capsare sau offset | Hârtie Subțire, Hârtie Obișnuită, Hârtie Groasă, Hârtie mai Groasă, Hârtie Reciclată |
| | Capsare | Hârtie Subțire, Hârtie Obișnuită, Hârtie Reciclată |
| | Offset | Hârtie Subțire, Hârtie Obișnuită, Hârtie Groasă, Hârtie mai Groasă, Hârtie Reciclată |



Este posibil ca unele dimensiuni și tipuri de hârtie să nu fie disponibile în toate țările. Pentru mai multe informații, consultați specificațiile aparatului cu privire la suporturile de imprimare.

2 Consumabile

2.1 Cartuș capse

Când capsele trebuie înlocuite, un mesaj de eroare apare pe ecranul LCD al aparatului sau în Status Monitor. Recomandăm achiziționarea următorului cartuș capse:

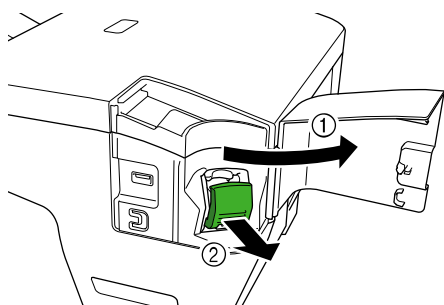
| Nume | Nr. comandă |
|--------------|-------------|
| Cartuș capse | SR100 |

Pentru mai multe informații despre capse, accesați www.brother.com/original sau contactați dealerul Brother local.

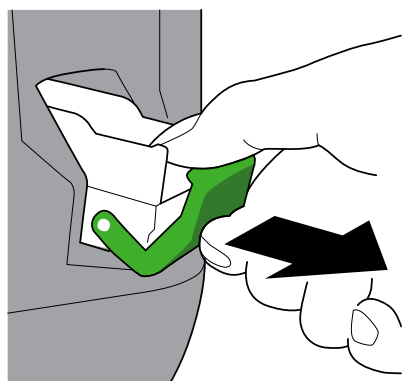
2.2 Înlocuiți cartuș capse

Când mesajul „Adăugare capse” apare pe ecranul LCD al aparatului, au mai rămas mai puțin de 20 de capse și trebuie să înlocuiți cartuș capse:

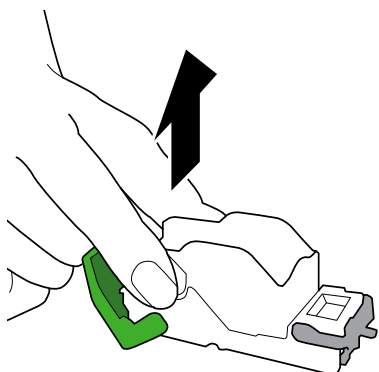
1. Deschideți capacul capselor.



2. Scoateți cartuș capse.

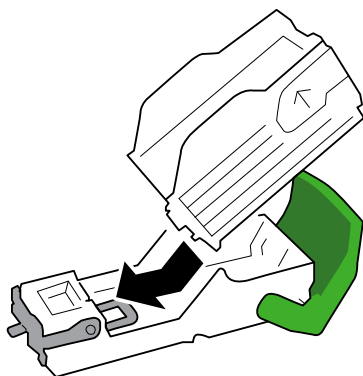


3. Scoateți cutia goală pentru cartuș capse.

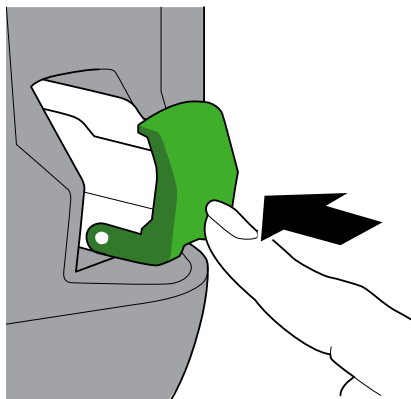


4. Despachetați o nouă cutie pentru cartuș capse.

5. Montați noua cutie pentru cartuș capse pe cartuș capse.



6. Introduceți cartuș capse în finisher-ul cu capsare.



7. Închideți capacul capselor.

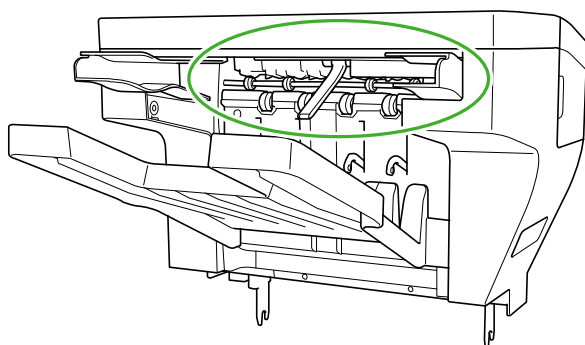
3 Depanarea

În acest capitol se explică modul de rezolvare a problemelor tipice care pot apărea la folosirea finisher-ului cu capsare împreună cu aparatul Brother.

3.1 Hârtie sau capse blocate

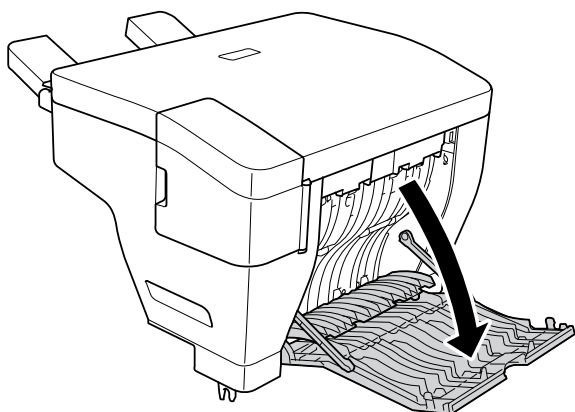
Când apare mesajul „Bloc.unit.finisare” pe ecranul LCD al aparatului sau în Status Monitor, trebuie să eliminați toată hârtia și toate capsele blocate în unitatea finisher-ului cu capsare:

1. Verificați Cadrul de stivuire (Dispozitiv de bătut coli offset) pentru a vedea dacă există hârtie blocată, așa cum este ilustrat.

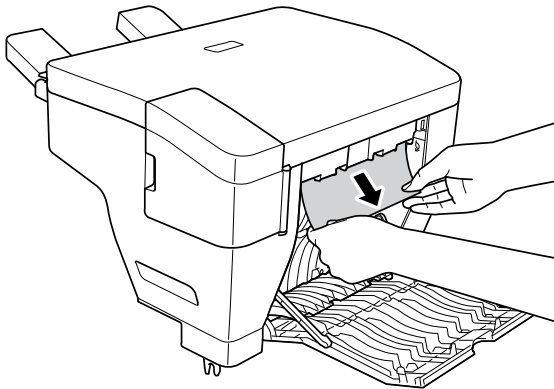


2. Scoateți ușor hârtia blocată.

3. Deschideți capacul din spate al finisher-ului.

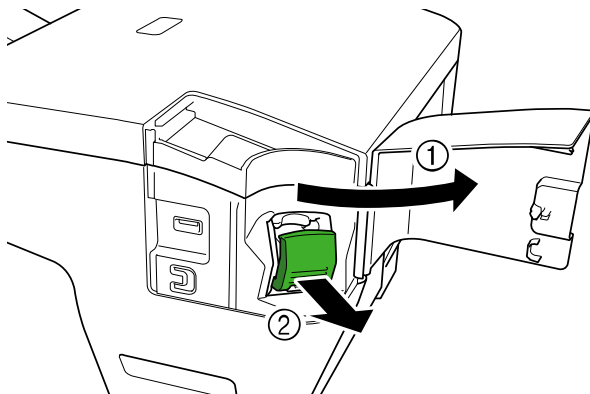


4. Scoateți ușor hârtia blocată din unitatea finisher-ului cu capsare.

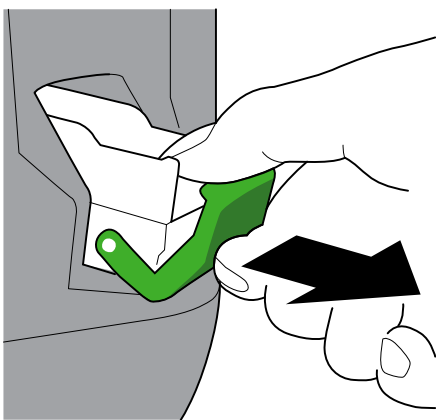


5. Închideți capacul din spate al finisher-ului.

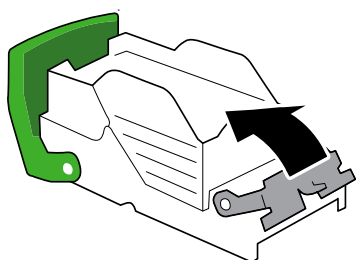
6. Deschideți capacul capselor.



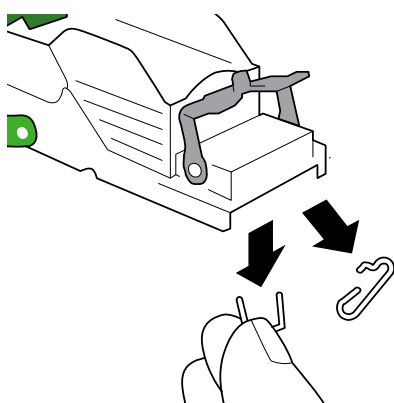
7. Scoateți cartuș capse.



8. Ridicați clapeta de la cartuş capse.

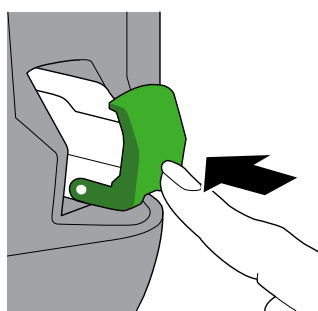


9. Scoateți capsele blocate.



10. Închideți clapeta de la cartuş capse în poziția originală.

11. Reintroduceți cartuş capse în finisher-ul cu capsare.








12. Închideți capacul capselor.

3.2 Mesaje de eroare și de întreținere

Ca la orice alt produs de birou sofisticat, pot apărea erori, iar consumabilele trebuie să fie înlocuite. Dacă se întâmplă acest lucru, aparatul va afișa eroarea sau notificarea de întreținere de rutină solicitată pe ecranul LCD. În tabel sunt prezentate cele mai uzuale mesaje de eroare și de întreținere.

Urmați instrucțiunile din coloana **Acțiune** pentru a rezolva eroarea și a elimina mesajul.

| Mesaj de eroare | Cauză | Acțiune |
|---------------------|---|--|
| Bloc.unit.finisare | Hârtia sau capsă este blocată în interiorul finisher-ului cu capsare. | Deschideți capacul din spate al finisher-ului sau capacul capselor și scoateți toată hârtia și toate capsele blocate. |
| Limită max. Capsare | Comanda de imprimare și capsare depășește 50 de foi (Limita exactă poate diferi, în funcție de grosimea hârtiei). | Acceptați următoarea comandă de imprimare sau apăsați OK pe ecranul LCD al aparatului. |
| Adăugare capse | Cartuș capse trebuie înlocuit. Au mai rămas mai puțin de 20 de capse. | Înlocuiți cartuș capse cu unul nou. |
| Fără unit. Capsare | Cartuș capse nu este instalat sau este instalat incorect. | Instalați cartuș capse. |
| Nepotrivire dimen. | Dimensiunea hârtiei selectate nu acceptă capsare sau offsetting. | <ul style="list-style-type: none"> Pentru a continua să imprimați fără capsare sau offsetting: Apăsați Reîncerc. Pentru a anula comanda: Apăsați  |
| | Dimensiunea hârtiei selectate este incompatibilă cu tava de ieșire SF. | <ul style="list-style-type: none"> Pentru a imprima în tava de ieșire standard: Apăsați Reîncerc. Pentru a anula comanda: Apăsați  |
| Neconc. tip media | Tipul media selectat nu acceptă capsare sau offsetting. | <ul style="list-style-type: none"> Pentru a continua să imprimați fără capsare sau offsetting: Apăsați Reîncerc. Pentru a anula comanda: Apăsați  |
| | Tipul media selectat este incompatibil cu tava de ieșire SF. | <ul style="list-style-type: none"> Pentru a imprima în tava de ieșire standard: Apăsați Reîncerc. Pentru a anula comanda: Apăsați  |
| Tavă ieș. completă | Tava de ieșire SF este plină. | Scoateți hârtia din tava de ieșire SF. |
| Capac deschis | Capacul din spate al finisher-ului nu este închis complet. | Închideți capacul din spate al finisher-ului. |
| | Capacul capselor nu este închis complet. | Închideți capacul capselor. |
| | Capacul din spate al imprimantei nu este închis complet. | Închideți capacul din spate al imprimantei. |

| Mesaj de eroare | Cauză | Acțiune |
|-----------------|---|---|
| ImprImposib XX | Finisher-ul cu capsare are o problemă mecanică. | <ul style="list-style-type: none">• Apăsați lung  pentru a opri aparatul, așteptați câteva minute, apoi porniți-l din nou.• Dacă problema persistă, contactați Centrul de asistență clienți Brother sau dealerul Brother local. |

brother

Vizitați-ne pe internet
global.brother