

# Termékbiztonsági útmutató

DCP-T220 / DCP-T225 / DCP-T226 / DCP-T420W / DCP-T425W /  
DCP-T426W / DCP-T520W / DCP-T525W / DCP-T720DW /  
DCP-T725DW / DCP-T820DW / DCP-T825DW / MFC-T920DW /  
MFC-T925DW

Brother Industries Ltd.  
15-1, Naeshiro-cho, Mizuho-ku, Nagoya 467-8561, Japán

Olvassa át ezt az útmutatót, mielőtt használni kezdené a terméket, vagy mielőtt bármilyen karbantartást próbálna végezni rajta. Az itt leírt utasítások figyelmen kívül hagyása növeli a tűz, elektromos áramütés, égések vagy fulladás okozta személyi sérülés vagy károk veszélyét. A Brother nem felelős az okozott károkért, ha a termék tulajdonosa nem tartotta be az útmutatóban leírt utasításokat.

## Így használja az útmutatót:

1. A termék használatba vétele előtt olvassa el a teljes útmutatót, és tegye el későbbi felhasználásra is.
2. Gondosan kövesse a jelen útmutatóban olvasott utasításokat, és mindig vegye figyelembe a terméken jelzett figyelmeztetéseket és útmutatásokat.
3. Ha az útmutató elolvasása után még kétségei vannak a termék használatát illetően, vegye fel a kapcsolatot a Brother ügyfélszolgálattal vagy a helyi Brother-kereskedővel.
4. Tanulmányozza a dokumentációban használt szimbólumokat és egyezményes jeleket, hogy később megértse az összes útmutatást.

További haladó utasításért, információért és a termék részletes leírásáért tekintse meg az *Online Használati útmutatót* itt [support.brother.com/manuals](http://support.brother.com/manuals).

# A dokumentációban használt szimbólumok és egyezményes jelek

A dokumentációban a következő szimbólumok és egyezményes jelek szerepelnek.

Vegye figyelembe a készüléken található összes figyelmeztető jelzést és utasítást.

## FIGYELEM

A FIGYELEM jelzés esetlegesen fellépő veszélyes helyzetre hívja fel a figyelmet, amelyet ha nem kerülnek el, akár halálhoz vagy súlyos sérüléshez is vezethet.

## VIGYÁZAT

A VIGYÁZAT veszélyes helyzetet jelez, amely bekövetkezte esetén kisebb sérülést okozhat.

## FONTOS

A FONTOS veszélyes helyzetet jelez, amely bekövetkezte esetén a tulajdon megrongálásához vagy a termék alkalmasságának elvesztéséhez vezethet.

## MEGJEGYZÉS

MEGJEGYZÉS a működési környezetet, a telepítési feltételeket és a használat speciális feltételeit határozza meg.



Az Áramütés-veszély ikon áramütés lehetőségére figyelmeztet.



A tűzveszély ikon tűz lehetőségére figyelmeztet.



A tiltó ikonok olyan tevékenységeket jelölnek, amelyeket tilos végezni.



Ez az ikon azt jelzi, hogy tilos gyúlékony permeteket használni.



Ez az ikon azt jelzi, hogy tilos szerves oldószereket (pl. alkoholt) vagy egyéb folyadékokat használni.



Ez az ikon azt jelzi, hogy a tintát tilos lenyelni.



Ez az ikon azt jelzi, hogy a tintapalackot függőlegesen kell tartani.

**Félkövér** A félkövér betűstílussal a terméken lévő vezérlőpult-gombokat és a számítógép képernyőjén megjelenő gombokat azonosítjuk.

**Dőlt** A dőlt betűstílus egy fontos pont kiemelésére szolgál, vagy kapcsolódó témákhoz irányít.

**Courier New** A Courier New betűtípussal a termék LCD-kijelzőjén megjelenő üzeneteket azonosítjuk.

## MEGJEGYZÉS

- Nem minden típus kapható minden egyes országban.
- Ez az útmutató a DCP-T720DW/MFC-T920DW készülék illusztrációit mutatja be.

## Az összeállításra és kiadásra vonatkozó tájékoztatás

A termék kézikönyvét úgy állították össze és adták ki, hogy a kiadása időpontjában érvényes legfrissebb termékbiztonsági információkat tartalmazza. A kézikönyvekben szereplő információk változtatásának jogát fenntartjuk.

A legújabb kézikönyvekért látogasson el a következő webhelyre: [support.brother.com](http://support.brother.com).

# Biztonságos hely kiválasztása a termék számára

## ⚠ FIGYELEM



Olyan helyet válasszon, ahol a hőmérséklet 10 °C és 35°C közt van, a páratartalom pedig 20% és 80%, valamint nincs páralecsapódás.



NE tegye ki a terméket közvetlen napfénynek, túlzott hőnek, nyílt lángnak, maró hatású gáznak, párának vagy pornak. Ha mégis így tesz, akkor fennáll az elektromos áramütés, rövidzárlat és tűz veszélye, ami kárt tehet a termékben, és/vagy tönkretelheti azt.



NE helyezze a terméket vegyszerek közelébe, vagy olyan helyre, ahol vegyszerek kerülhetnek rá. A termék vegyszerekkel való érintkezésekor fennáll a rövidzárlat vagy tűz kialakulásának a veszélye. Különösen az olyan szerves oldószerek vagy folyadékok, mint például a benzol, festékhígító, lakkle mosó vagy légrfrissítő, megolvaszthatják vagy feloldhatják a műanyag burkolatot és/vagy a kábeleket, ami tüzet vagy elektromos áramütést okozhat. Ezek vagy más vegyszerek a termék meghibásodását vagy elszíneződését okozhatják.

## ⚠ VIGYÁZAT

Helyezze a terméket sima, vízszintes, stabil felületre (például asztalra), amelyen nincs kitéve rezgésnek és ütődésnek. Helyezze a terméket (csak MFC modellek esetén) telefonaljzat és szabványos, földelt elektromos csatlakozójzat közelébe.

NE tegye a terméket instabil kocsira, állványra vagy asztalra, különösen ha gyerekek is megfordulnak a termék közelében. A termék nehéz és leeshet, amivel sérülést okozhat Önnek és másoknak, valamint maga a termék is komolyan károsodhat. A szkennelési funkcióval rendelkező termékek esetében további sérülésveszély forrása lehet az esetlegesen betörő szkennerveg.

---

Kerülje a termék forgalmas helyre való telepítését. Ha mégis forgalmas helyre kell tennie, gondoskodjon róla, hogy a termék biztonságos helyen legyen, ahol nem lökhető le véletlenül, ami az Ön vagy mások sérülését okozhatja, vagy súlyos kárt tehet a termékben.

---

Gondoskodjon a termékhez kapcsolódó kábelek és vezetékek rögzítéséről, nehogy megboltonjanak bennük.

---

NE tegyen nehéz tárgyakat a termékre.

---

NE tegyen tárgyakat a termékre. Az ilyen tárgyak akadályozzák az elektromos aljzathoz való hozzáférést vészhelyzet esetén. Fontos, hogy a termék bármikor kihúzható legyen, ha arra szükség van.

## FONTOS

---

- NE helyezze a terméket mágneseket tartalmazó vagy mágneses mezőket létrehozó eszközök mellé. Ellenkező esetben probléma léphet fel a termék működésében, ami nem megfelelő nyomtatási minőséghez vezet.
  - SOHA NE döntse meg vagy fordítsa fejjel lefelé a terméket a tintatartályok feltöltését követően. Ellenkező esetben a tinta kifolyhat, amely a termék belső alkatrészeinek károsodásához vezethet.
  - NE helyezze a terméket interferenciát okozó készülékek (pl. hangszórók, illetve nem Brother márkájú vezeték nélküli telefonok bázisállomásai) mellé. Ha mégis így tesz, hiba keletkezhet a termék elektronikus alkatrészeinek működésében.
  - NE helyezzen semmit a termék elé, amely akadályozhatná a fogadott faxok (csak az MFC modellek esetén) vagy a nyomtatott oldalak kiadását.
- 

## A termék biztonságos csatlakoztatása

### FIGYELEM



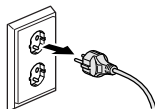
#### ÁRAMÜTÉSVESZÉLY

*Az ebben a bekezdésben leírt figyelmeztetések figyelmen kívül hagyása áramütést okozhat. Ezenfelül rövidzárlatot okozhat, ami tűzveszélyt idézhet elő.*



A termékben nagyfeszültségű elektródák találhatók. Mielőtt hozzáférne a készülék belsejéhez (például tisztítás vagy más hasonló rutin karbantartási műveletek céljából), mindenképpen győződjön meg arról, hogy először a telefonzsinórt húzta ki (csak MFC modellek esetén), majd a tápkábelt az elektromos aljzatból, valamint kihúzott minden telefon- (RJ-11, csak MFC modellek esetén) vagy Ethernet- (RJ-45, csak hálózati modellek esetén) kábelt a termékből.

NE dugjon tárgyakat a termékbe a nyílásokon keresztül, mert azok veszélyes feszültségű pontokhoz érhetnek, vagy rövidzárlatot okozhatnak.



NE érjen a csatlakozódugóhoz vizes kézzel. Ha mégis így tesz, elektromos áramütés történhet.



Minden esetben ellenőrizze, hogy a csatlakozódugó teljesen be van-e nyomva. NE használja a terméket, és ne érjen a tápkábelhez, ha a tápkábel elhasználódott vagy kikopott.



Rendszeresen húzza ki a tápkábel csatlakozódugóját a tisztításhoz. Használjon egy száraz textilt a csatlakozódugó érintkezői alapjának valamint az érintkezők közti rés megtisztításához. Ha a tápkábel csatlakozódugója hosszabb ideig az aljzathoz van csatlakoztatva, akkor por gyűlhet össze a csatlakozódugó érintkezői között, ami tüzet okozó rövidzárlattal járhat.



NE szerelje szét a terméket. A termék szétszerelése tüzet vagy áramütést okozhat.

NE próbálja meg saját maga megjavítani a terméket. A burkolatok felnyitásával vagy leszerelésével magasfeszültségnek és más veszélyeknek teheti ki magát, illetve a garanciát is elveszítheti. Minden javítási műveletet bízson a Brother ügyfélszolgálatra vagy a területileg illetékes Brother kereskedőre.



NE ejtsen fémtárgyat és ne öntsön semmilyen folyadékot a termék tápcsatlakozójára. Ez áramütést vagy tüzet okozhat.

---



Ha víz, egyéb folyadék vagy fémtárgy kerül a termékbe, azonnal húzza ki az eszközt az elektromos aljzatból, és vegye fel a kapcsolatot a Brother ügyfélszolgálatával vagy a helyi Brother-kereskedővel.

---



Ezt a terméket a besorolást jelző címkén megadott váltóáramú áramforráshoz kell csatlakoztatni. (A besorolást jelző címkét a készüléken találja.) NE csatlakoztassa egyenáramú áramforráshoz vagy inverterhez. Ha nem biztos abban, hogy milyen áramforrással rendelkezik, kérdezzen meg egy szakképzett villanyszerelőt.

---

## A termék biztonságos használata

### FIGYELEM



#### ÁRAMÜTÉSVESZÉLY

*Az ebben a bekezdésben leírt figyelmeztetések figyelmen kívül hagyása áramütést okozhat. Ezenfelül rövidzárlatot okozhat, ami miatt tűz keletkezhet.*

---



Ha a termék leesett, vagy a burkolata megsérült, fennáll az áramütés veszélye. Húzza ki a terméket az elektromos csatlakozóaljzattól, és vegye fel a kapcsolatot a Brother ügyfélszolgálatával vagy a helyi Brother-kereskedővel.

---



NE használja a terméket viharban. Kis mértékben, de fennáll a villámias okozta elektromos áramütés veszélye.

---

---

## TŰZVESZÉLY

Az itt leírt figyelmeztetések figyelmen kívül hagyása tüzet okozhat.



NE használjon semmilyen gyúlékony anyagot, aeroszolt, illetve alkoholt vagy ammóniát tartalmazó szerves oldószert/folyadékot a termék belsejének vagy külső részének tisztításához. Ha így tesz, az tüzet okozhat. Helyette kizárólag száraz, szálmentes kendőt használjon. A termék tisztítására vonatkozó utasítások tisztítására vonatkozó utasításokért lásd az *Online Használati Útmutatót*.

---

(Csak vezeték nélküli LAN funkcióval rendelkező modellek esetén)

NE használja a terméket semmilyen elektromos orvosi berendezés közelében. A termék által kibocsátott rádióhullámok befolyásolhatják az elektromos orvosi berendezést és annak meghibásodását is okozhatják, ami balesethez vagy sérüléshez vezethet.

---

Szívritmus-szabályozóval rendelkező felhasználók számára:

Ez a termék gyenge mágneses teret hoz létre. Ha úgy érzi, hogy bármi gond van a szívritmus-szabályozójának működésével a termék közelében, akkor azonnal menjen távol a terméktől, és forduljon orvoshoz.

---



NE helyezzen fémtárgyakat, pl. gémpacst, tűzőkapcsot vagy ékszereket a készülékre. Ha ezek a tárgyak hozzáérnek a termék belsejében lévő elektromos alkatrészekhez, az tüzet idézhet elő vagy áramütést okozhat.

---



NE helyezzen vizet vagy folyadékot tartalmazó edényt a készülékre. A víz vagy a folyadék bejuthat a készülékbe, és az elektromos részekkel érintkezésbe lépve tüzet vagy áramütést okozhat.

---



Ha a termék szokatlanul túlforrósodik, illetve füstöt vagy valamilyen erős szagot bocsát ki, esetleg folyadék került rá, azonnal húzza ki az elektromos csatlakozóaljzatból. Vegye fel a kapcsolatot Brother ügyfélszolgálatlal vagy a helyi Brother-kereskedővel.

---

A termék csomagolása műanyag tasakokat tartalmaz. A műanyag tasakok nem játékszerek. A fulladásveszély elkerülése érdekében tartsa távol a tasakokat csecsemőktől és kisgyermekektől, és a helyi előírásoknak megfelelően kezelje a keletkező hulladékot.



(Csak az MFC modellek esetében)

A telefonvonalak csatlakoztatásánál vagy módosításánál legyen óvatos. Soha ne nyúljon szigetelés nélküli telefonvezetékekhez vagy csatlakozóhoz, csak miután a telefonkábel kihúzta a fali aljzatból.

Soha ne csatlakoztasson telefonvezetékeket vihar alatt. Soha ne szereljen fel fali telefonaljzatot nedves vagy nedvessé válható helyen, például hűtőgép vagy egyéb, páralecsapódást okozó készülék közelében.



A tápkábelrel kapcsolatos biztonsági tudnivalók:

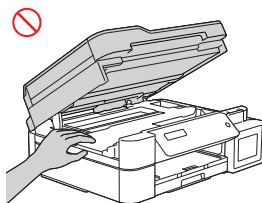
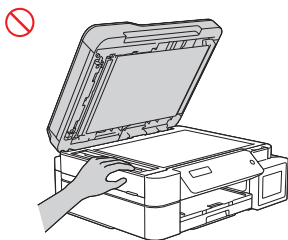
- (DCP-T520W/DCP-T525W/DCP-T720DW/DCP-T725DW/DCP-T820DW/DCP-T825DW/MFC-T920DW/MFC-T925DW) A termékhez földelt csatlakozó tartozik. Ez a csatlakozódugó csak földelt elektromos csatlakozóaljzatba dugható. Ez biztonsági célokat szolgál. Ha nem tudja a csatlakozódugót az aljzatba dugni, hívjon villanyszerelőt, és cseréltesse ki az elavult aljzatot. NE próbálja megakadályozni a földelt csatlakozódugó által szolgált célt.
- NE tegyen semmit a tápkábelre.
- NE helyezze a terméket olyan helyre, ahol valaki ráléphet a tápkábelre.
- NE helyezze a terméket olyan helyre, ahol a tápkábel megnyúlhat vagy megfeszülhet, mert az elhasználódhat vagy elkophat.
- NE használja a terméket és ne érjen a tápkábelhez, ha a tápkábel elhasználódott vagy kikopott. Amikor kihúzza a terméket, NE érjen a sérült/kikapott részhez.
- NE húzza meg a tápkábelt a közepénél, mert ha így tesz, akkor a kábel elválhat a csatlakozódugótól. Ha mégis így tesz, elektromos áramütés történhet.
- NE használjon nem megfelelő kábelt (vagy kiegészítő eszközöket). Ez tüzet vagy sérülést okozhat. A telepítést a *Gyors telepítési útmutató* leírásainak megfelelően, helyesen kell elvégezni.
- A Brother határozottan javasolja, hogy NE használjon semmilyen típusú hosszabbító kábelt.
- A terméket úgy kell elhelyezni, hogy semmi ne szúrja meg vagy gátolja a tápkábelt.
- NE használjon olyan kábelt, amely nem felel meg a *Gyors telepítési útmutató* leírataknak. Ezzel tüzet vagy sérülést okozhat.
- Ha a termék dobozában tápkábel is található, **KIZÁRÓLAG** ezt a mellékelt tápkábelt használja. A telepítést pontosan betartva a *Gyors telepítési útmutatóban* leírtaknak megfelelően kell elvégezni.

## VIGYÁZAT

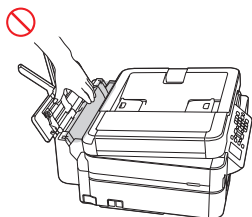
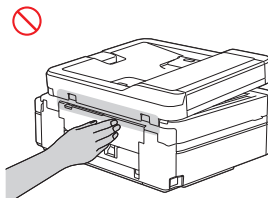
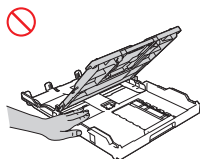
Várja meg, amíg a lapok kijönnek a termékből, és csak utána vegye ki őket. Ha nem így jár el, akkor sérülést szenvedhet, mert a készülék becsípheti az ujját.



A sérülések megakadályozása érdekében ügyeljen arra, hogy ne nyúljon ujjával az ábrán jelzett területekhez.



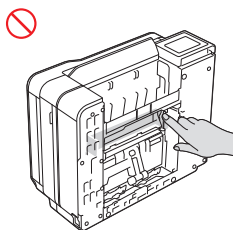
(DCP-T520W/DCP-T525W/DCP-T720DW/  
DCP-T725DW/DCP-T820DW/  
DCP-T825DW/MFC-T920DW/  
MFC-T925DW)



(DCP-T820DW/DCP-T825DW/  
MFC-T920DW/MFC-T925DW)

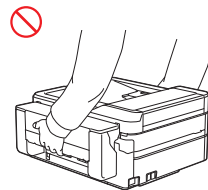
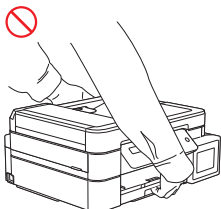
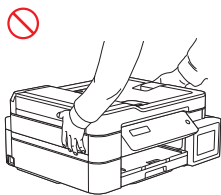
---

SOHA NE érjen a görgők mögötti (az illusztráción szürke sátrózással jelölt) részen található fém alkatrészek éleihez. Ezek az alkatrészek élesek, ezért a görgők mögötti alkatrészek érintésekor megvághatja az ujjait vagy más sérülést szenvedhet.



---

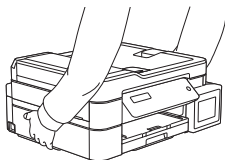
NE hordozza a terméket a szkennert fedőnél (csak bizonyos modellek esetén), a papírelakadás-megszüntető fedőnél, a kézi adagolónyílás fedőjénél (csak bizonyos modellek esetén), vagy a kezelőpanelnél fogva. Ellenkező esetben a termék kicsúszhat a kezei közül és sérüléseket okozhat.



(DCP-T820DW/DCP-T825DW/  
MFC-T920DW/MFC-T925DW)

---

A készüléket mindig úgy vigye, hogy a kezét teljesen alá teszi.



A tintapalackok tárolása:

- Ügyeljen arra, hogy a tintatartály újratöltésekor ne kerüljön tinta se a szemébe, se a szájába.
- A tintapalackot tartsa gyerekek által el nem érhető helyen.
- SOHA NE rázza a tintapalackot. A palack rázása, illetve pörgetése esetén a tinta szivároghat.
- SOHA NE tárolja a tintapalackot változó hőmérsékletű helyen.
- SOHA NE tegye ki a tintapalackot közvetlen napfénynek.
- SOHA NE ejtse le vagy károsítsa a tintapalackot.
- NE nyelje le a tintát. Ha a tinta a szájába kerül, köpje ki, öblítse ki a száját, és haladéktalanul keresse fel orvosát.
- Ne döntse meg a tintapalackot és ne tárolja az oldalán, mert a festék kifolyhat.
- Ha a tintapalackban marad tinta, zárja le szorosan a kupakkal és tárolja a palackot vízszintes felületen, hűvös és sötét helyen.
- NE hagyja, hogy gyermek vagy más lenyelje a tintapalack vagy a tintatartály fedelét.

---

Ha a tinta a bőréhez ér, illetve a szemébe vagy a szájába kerül, akkor azonnal kövesse az alábbi lépéseket:

- Ha a tinta a bőréhez ér, akkor azonnal mossa meg a bőrét vízzel és szappannal.
- Ha a tinta a szemébe kerül, akkor azonnal öblítse ki vízzel, és forduljon orvoshoz. Ellenkező esetben a szeme bevörösödhet vagy enyhén begyulladhat.
- Ha tinta kerül a szájába, vagy azt lenyeli, köpje ki, öblítse ki a száját és forduljon azonnal orvoshoz. Szakorvosi ellátás hiányában megbetegedést kockáztat.

---

NE húzza végig a kezét a papír szélén. A papír vékony és éles széle sérülést okozhat.

---

## FONTOS

---

- Ha a termék teljesítményében jelentős változás áll be, az arra utalhat, hogy javításra szorul.
- NE csatlakoztassa a terméket olyan elektromos csatlakozóaljzathoz, amelyet fali kapcsoló vagy automatikus időzítők vezérelnek, vagy ahol ugyanazon az áramkörön más nagy áramfelvételű készülék vagy berendezés van csatlakoztatva. Ez megszakíthatja az

áramellátást. Előfordulhat, hogy az áramellátás zavara információkat töröl a termék memóriájából, és az áramellátás ismétlődő megszakadása kárt tehet a termékben.

- Javasoljuk, hogy kizárólag eredeti tintát használjon. A nem eredeti tinta kárt tehet a nyomtatófejben. Az is előfordulhat, hogy eltérést okoz a színekben vagy a rögzítési stabilitásban. (Egyes nem eredeti tinták nem feltétlenül okoznak ilyen problémákat.)
- NE tegyen semmilyen tárgyat a terméke tetejére. Ez a termék hibás működéséhez vezethet.
- Ha a termék nem működik megfelelően annak ellenére, hogy a használati utasítást betartotta, csak a használati utasításban megtalálható hibaelhárítási eljárásokat alkalmazza. A többi kezelőszerv nem megfelelő beállítása következtében a készülék károsodhat, és ilyenkor gyakran egy képzett szerelő hosszas munkájára van szükség a termék normál működésének helyreállításához.
- SOHA NE helyezzen semmilyen idegen tárgyat a tintatartályba. Ha mégis így tesz, az a termék hibás működéséhez vezethet.

## A termékre vonatkozó garancia és felelősség

Az útmutatóban leírtak nincsenek hatással az érvényes termékszavatossági feltételekre, és nem tekinthetők hivatkozási alapként a termékre vonatkozó szavatosság kibővítéséhez. Az útmutatóban leírt biztonsági előírások be nem tartása érvénytelenítheti a termékre vonatkozó jótállást.

### FIGYELEM



NE használja a terméket víz közelében, pl. fürdőkád, mosdókagyló, mosogató vagy mosógép közelében, nedves alagsorban vagy úszómedence közelében.



Kerülje a termék használatát vihar idején. Kis mértékben, de fennáll a villámlás okozta elektromos áramütés veszélye.



NE használja a terméket gázszivárgás bejelentésére, ha a szivárgás helye annak közelében van.



Kizárólag a jelen termékhez mellékelt tápkábelt használja (ha megtalálható a dobozban).

---

### Az eszköz áramtalanítása



A terméket könnyen hozzáférhető elektromos csatlakozóaljzat közelében kell elhelyezni. Vészhelyzet esetén a teljes áramtalanításhoz húzza ki a tápkábelt az elektromos csatlakozóaljzataból.

---

## Megfelelőségi nyilatkozat (csak Európa esetén)

Mi, a Brother Industries, Ltd.

15-1, Naeshiro-cho, Mizuho-ku, Nagoya 467-8561, Japan,

kijelenti, hogy ez a termék megfelel az Európai Közösségen belül irányadó vonatkozó irányelvek és rendeletek alapvető követelményeinek.

A megfelelőségi nyilatkozat (Declaration of Conformity, DoC) letölthető weboldalunkról. A(z) [support.brother.com/manuals](http://support.brother.com/manuals).

---

## Megfelelőségi nyilatkozat a rádióberendezésekről szóló 2014/53/EU uniós irányelvnek való megfeleléségről (csak Európa) (Csak rádiós interfésszel rendelkező modellek esetében)

Mi, a Brother Industries, Ltd.

15-1, Naeshiro-cho, Mizuho-ku, Nagoya 467-8561, Japan,

ezenel kijelentjük, hogy ezen termékek megfelelnek a rádióberendezésekről szóló 2014/53/EU uniós irányelv előírásainak. A Megfelelőségi nyilatkozat másolatának letöltéséhez kövesse a Megfelelőségi nyilatkozat (csak Európában) című fejezet utasításait.

---

## Vezeték nélküli LAN (csak vezeték nélküli LAN funkcióval rendelkező modellek esetén)

Ez a nyomtató/többfunkciós nyomtató támogatja a vezeték nélküli LAN-t.

Frekvenciasáv(ok): 2400-2483,5 MHz

A frekvenciasáv(ok)on továbbított maximális rádiófrekvenciás teljesítmény: kevesebb mint 20 dBm (EIRP)

## Helyi hálózati kapcsolat (csak vezeték nélküli helyi hálózati funkcióval rendelkező modellek esetében)

---

### VIGYÁZAT

NE csatlakoztassa a terméket túlfeszültségnek kitett helyi hálózathoz.

---

## Az elektromos és elektronikus berendezések hulladékairól (WEEE) és az elemekről szóló irányelveknek megfelelő elhelyezési és újrafelhasználási információk

---



  
Termékkjelölés



Elemjelölés

**Csak az Európai Unió esetében**

A termék/akkumulátor a fenti újrafelhasználási szimbólumok egyikével van ellátva. Ez arra utal, hogy a terméket/akkumulátort az élettartama végén a háztartási hulladéktól elkülönítve kellene gyűjteni és egy megfelelő gyűjtőponton elhelyezni.

## Képezhető eszköz önkéntes megállapodása

---

(Ez az EU-ban 2015 januárja után forgalomba hozott új modellekre vonatkozik.)

A Brother garantálja, hogy a termék gyártásának befejeződése után legalább öt évig rendelkezésre fognak állni cserealkatrészek.

A cserealkatrészek beszerzéséhez lépjen kapcsolatba a Brother-forgalmazóval vagy a kereskedővel.

## Vegyí anyagok (EU REACH)

---

A REACH rendeletben előírt, a termékekben használt vegyi anyagokra vonatkozó információk a <https://www.brother.eu/reach> oldalon található.

# Védjegyek

A Wi-Fi a Wi-Fi Alliance® bejegyzett védjegye.

Mindazon cégek, amelyek szoftvereinek nevei szerepelnek a kézikönyvben, rendelkeznek a tulajdonukban levő programhoz tartozó Szoftverlicenc-szerződéssel.

**A Brother-termékeken, kapcsolódó dokumentumokon és egyéb anyagokon feltüntetett minden vállalati márkanév és terméknév a megfelelő vállalat védjegye vagy bejegyzett védjegye.**

## Nyílt forráskódú licencekkel kapcsolatos megjegyzések

A termék nyílt forráskódú szoftvert tartalmaz.

Az adott modellre vonatkozó nyílt forráskódú licencekkel kapcsolatos megjegyzések és a szerzői jogokra vonatkozó információk a modell **Kézikönyvek** oldalán, [support.brother.com](http://support.brother.com).

## Szerzői jog és licenc

©2020 Brother Industries, Ltd. Minden jog fenntartva.

Ez a termék a következő eladók által kifejlesztett szoftvereket tartalmazza:

© 1983-1998 PACIFIC SOFTWARES, INC. MINDEN JOG FENNTARTVA.

© 2008 Devicescape Software, Inc. Minden jog fenntartva.

Ez a termék a ZUKEN ELMIC, Inc. által kifejlesztett „KASAGO TCP/IP” szoftvert tartalmazza.

## Brother ügyfélszolgálat

### Ügyfélszolgálat

---

Keresse fel a [www.brother.com](http://www.brother.com) weboldalt a helyi Brother iroda elérhetőségéért.

### Szervizközpontok helye

---

Az Ön országában található szervizközpontokra vonatkozó információkért vegye fel a kapcsolatot helyi Brother irodával. A helyi irodák címe és telefonos elérhetősége a [www.brother.com](http://www.brother.com) honlapon érhető el, a régió és az ország kiválasztását követően.

# Másoló- vagy beolvasó berendezés törvénytelen használata (Csak beolvasási funkcióval rendelkező termékek esetén)

Bizonyos iratok és dokumentumok csalási szándékkal végrehajtott lemásolása büntettnek minősül. Az alábbi nem teljes lista tartalmazza azon dokumentumtípusokat, melyek másolása törvénytelen. Ha egy dokumentum kapcsán kételyei merülnek fel, kérje ki jogi tanácsadója és/ vagy az illetékes jogi hatóságok véleményét:

- Bankjegyek
- Kötvények vagy hasonló adóssági bizonyítványok
- Befizetési igazolások
- Fegyveres erők leszerelési igazolásai vagy behívói
- Útlevelek
- Postai bélyegek (lepecsételt vagy postatiszta)
- Bevándorlási dokumentumok
- Szociális juttatások dokumentumai
- Állami szervek által kiállított csekkek és váltók
- Azonosításra alkalmas névkitűzők vagy jelvények

Ezen kívül a vezetői engedély és/vagy a gépjárművek forgalmi engedélye nem másolható és nem olvasható be egyes országokban.

A szerzői jogvédelem alatt álló művek nem másolhatók és nem olvashatók be törvényesen, kivéve ha a másolás „tisztességes szándékú” és a jogvédelem alatt álló művek csupán egyes részeit érinti. A több példányban való lemásolás helytelen felhasználásra utal. A műalkotások a szerzői jogvédelem alatt álló művekkel azonos elbírálás alá esnek.

## Információk a 801/2013 tanácsi rendelettel összhangban

Modellek	Energiafelvétel Hálózati készenlét <sup>1</sup>
DCP-T220/DCP-T225/DCP-T226	Körülbelül 0,7 W
DCP-T420W/DCP-T425W/DCP-T426W	Körülbelül 1,0 W
DCP-T520W/DCP-T525W	Körülbelül 1,3 W
DCP-T720DW/DCP-T725DW	Körülbelül 1,3 W
DCP-T820DW/DCP-T825DW	Körülbelül 1,8 W
MFC-T920DW/MFC-T925DW	Körülbelül 2,2 W

<sup>1</sup> Minden hálózati port aktiválva és csatlakoztatva



## A vezeték nélküli LAN engedélyezése/letiltása

### • **DCP-T420W/DCP-T425W/DCP-T426W**

A vezeték nélküli hálózati csatlakozás be- vagy kikapcsolásához nyomja meg egyszerre a **WiFi** és **Stop** gombokat, majd nyomja meg a **Mono Start** gombot.

### • **DCP-T520W/DCP-T525W/DCP-T720DW/DCP-T725DW**

A vezeték nélküli hálózati csatlakozás be- vagy kikapcsolásához nyomja meg a **WiFi** gombot, majd nyomja meg a ▲ vagy ▼ gombot az alábbi kiválasztásához:

1. Válassza ki a [WLAN eng.] lehetőséget. Nyomja meg a **OK** gombot.
2. Válassza az [Be] vagy a [Ki] lehetőséget. Nyomja meg a **OK** gombot.

### • **DCP-T820DW/DCP-T825DW**

A vezeték nélküli hálózati csatlakozás be- vagy kikapcsolásához nyomja meg a **WiFi** gombot, majd nyomja meg a ▲ vagy ▼ gombot az alábbi kiválasztásához:

1. Válassza ki a [Hálózati I/F] lehetőséget. Nyomja meg a **OK** gombot.
2. Válassza az [WLAN(Wi-Fi)] vagy a [Vezetékes LAN] lehetőséget. Nyomja meg a **OK** gombot.

### • **MFC-T920DW/MFC-T925DW**

A vezeték nélküli hálózati csatlakozás be- vagy kikapcsolásához nyomja meg a **Settings (Beállítások)** gombot, majd nyomja meg a ▲ vagy ▼ gombot az alábbi kiválasztásához:

1. Válassza ki a [Hálózat] lehetőséget. Nyomja meg a **OK** gombot.
2. Válassza ki a [Hálózati I/F] lehetőséget. Nyomja meg a **OK** gombot.
3. Válassza az [WLAN(Wi-Fi)] vagy a [Vezetékes LAN] lehetőséget. Nyomja meg a **OK** gombot.

brother

Kiadás hónapja: 01/2022



D02A18001-00  
HUN  
A verzió