

Ürün Güvenlik Kılavuzu

DCP-T220 / DCP-T225 / DCP-T420W / DCP-T425W / DCP-T520W /
DCP-T525W / DCP-T720DW / DCP-T725DW / DCP-T820DW /
DCP-T825DW / MFC-T920DW / MFC-T925DW

Brother Industries, Ltd.
15-1, Naeshiro-cho, Mizuho-ku, Nagoya 467-8561, Japonya

Ürünü çalıştırmaya çalışmadan önce veya herhangi bir bakım işlemi yapmadan önce bu kılavuzu okuyun. Bu talimatlara uyulmaması, yangın, elektrik çarpması, yanıklar veya boğulma dahil yaralanma veya mala zarar gelmesiyle sonuçlanabilir. Brother, ürün sahibinin bu kılavuzda anlatılan talimatları izlememesinden dolayı oluşan zarardan sorumlu değildir.

Bu kılavuzun kullanılması:

1. Ürününüzü kullanmadan önce tüm kılavuzu okuyun ve daha sonra başvurmak için saklayın.
2. Bu kılavuzda anlatılan talimatları dikkatle izleyin ve üründe işaretlenen tüm uyarılara ve talimatlara uyduğunuzdan daima emin olun.
3. Bu kılavuzu okuduktan sonra ürününüzün kullanımı ile ilgili herhangi bir sorunuz varsa, Brother müşteri hizmetleri veya yerel Brother bayiiniz ile iletişime geçin.
4. Tüm talimatları anladığınızdan emin olmak için dokümantasyonda kullanılan Semboller ve Kuralları öğrenin.

Daha gelişmiş talimatlar, bilgi ve ürün özellikleri için *İnternet Üzerinden Kullanım Kılavuzuna* bakınız. support.brother.com/manuals adresindeki *İnternet Üzerinden Kullanım Kılavuzu*'na bakınız.

Dokümantasyonda Kullanılan Semboller ve Kurallar

Aşağıdaki semboller ve kurallar dokümantasyon boyunca kullanılabilir.

Ürün üzerinde işaretlenmiş tüm uyarıları ve talimatları izleyin.

! UYARI

UYARI kaçınılmadığı takdirde, ölüm veya ciddi yaralanmalara neden olabilecek potansiyel olarak tehlikeli bir durumu işaret eder.

! DİKKAT

DİKKAT, kaçınılmadığı takdirde, küçük veya orta derecede yaralanmalarla sonuçlanabilen zararlı olabilecek durumları gösterir.

ÖNEMLİ

ÖNEMLİ kaçınılmadığı takdirde, mala zarar verebilecek veya ürün işlevselliğinin kaybolmasıyla sonuçlanabilecek zararlı olabilecek durumları gösterir.

NOT

NOT, çalışma ortamını, kurulum şartlarını veya özel kullanım şartlarını belirtir.



Elektrik Tehlikesi simgeleri, olası elektrik çarpmasına karşı sizi uyarır.



Yangın Tehlikesi simgeleri, yangın olasılığına karşı sizi uyarır.



Yasaklama simgeleri yapılmaması gerekenleri gösterir.



Bu simge, alev alabilen sprelerin kullanılmaması gerektiğini belirtir.



Bu simge, alkol gibi organik çözücülerin ve diğer sıvıların kullanılmaması gerektiğini belirtir.



Bu simge mürekkebin yutulmaması gerektiğini belirtir.



Bu simge mürekkep şişesinin dik tutulması gerektiğini belirtir.

Kalın

Kalın yazı tipi ürünün kumanda panelindeki veya bilgisayar ekranındaki belirli tuşları tanımlar.

İtalik

İtalik yazı stili, önemli bir noktayı vurgular veya sizi ilgili başlığa yönlendirir.

Courier New

Courier New yazı tipindeki metin, ürünün LCD'sindeki mesajları tanımlar.

NOT

- Modellerin tümü her ülkede mevcut değildir.
- Bu kılavuzdaki çizimler DCP-T720DW/ MFC-T920DW ile ilgilidir.

Derleme ve Yayınlama Bildirimi

Bu ürünün kılavuzları, basım zamanındaki en yeni ürün güvenlik bilgisini sağlamak üzere derlenip yayınlanmıştır. Bu kılavuzlarda bulunan bilgiler değişikliğe tabi olabilir.

En son kılavuzlar için support.brother.com adresinden bizi ziyaret edin.

Ürününüz İçin Güvenli Bir Yer Seçin

⚠ UYARI



Sıcaklığın 10 °C ve 35°C arasında, nemin %20 ila %80 arasında kaldığı ve yoğunlaşmanın olmadığı bir yer seçin.



Ürünü doğrudan güneş ışığına, yüksek ısıya, açık ateşe, aşındırıcı gazlara, neme ya da toza maruz BIRAKMAYIN. Aksi halde, ürüne zarar veren ve/veya çalışmaz hale getiren elektrik çarpması, kısa devre veya yangın riski vardır.



Ürünü, kimyasalların yakınındaki bir yere veya kimyasalların dökülebileceği bir yere YERLEŞTİRMEYİN. Kimyasalların ürün ile temas etmesi halinde, yangın veya elektrik çarpması riski olabilir. Özellikle benzen, tiner, aseton veya deodorant gibi sıvılar veya organik çözücüler, plastik kabı ve/veya kabloları eritebilir veya çözünmesine neden olabilir; bu da yangın veya elektrik çarpması riskine neden olur. Bunlar veya diğer kimyasallar ürünün arızalanmasına veya renginin atmasına neden olabilir.

⚠ DİKKAT

Ürününüzü titreşim ve darbelerden uzak, düz, dengeli, sağlam bir yüzey (masa gibi) üzerine koyun. Ürünü bir telefon prizinin (yalnızca MFC modelleri) ve standart topraklı bir elektrik prizinin yakınına yerleştirin.

Ürünün etrafında özellikle çocukların bulunma ihtimali varsa, bu ürünü dengesiz bir el arabası, stand veya masa üzerine YERLEŞTİRMEYİN. Ürün ağırdır ve düşebilir, bu da size ve başkalarına zarar verebilir; ayrıca üründe ciddi hasara neden olabilir. Tarama işlevi bulunan ürünler için, tarayıcı camının kırılması halinde yaralanma riski de mevcuttur.

Ürününüzü yoğun olan yerlere yerleştirmekten kaçınınız. Yoğun bir yere yerleştirmeniz gerekiyorsa, ürünün yanlışlıkla düşürülmeyeceği güvenli bir konumda olduğundan emin olun, aksi halde sizin ve diğer insanların yaralanmasına neden olabilir ve üründe ciddi hasarlar oluşabilir.

Ürüne giden kablo ve kordonlara takılmama konusunda önlem alın.

Ürünün üzerine ağır nesnelere YERLEŞTİRMEYİN.

Ürünün çevresine bir nesne YERLEŞTİRMEYİN. Bu tür nesnelere acil durumda elektrik prizine erişimi engeller. Ürünün gerektiğinde prizden çıkarılabilmesi önemlidir.

ÖNEMLİ

- Ürününüzü mıknatıs içeren veya manyetik alan üreten aygıtların yanına YERLEŞTİRMEYİN. Aksi halde ürünün çalışması etkilenerek yazdırma kalitesi sorunlarına neden olabilir.
 - Mürekkep tankları doldurulduktan sonra ürünü YANA YATIRMAYIN veya TERS ÇEVİRMEYİN. Aksi halde mürekkep akabilir ve üründe dahili bir hasar meydana gelebilir.
 - Ürününüzü hoparlörler veya Brother markasına ait olmayan kablosuz telefonlarının taban üniteleri gibi girişim yapan kaynakların yanına YERLEŞTİRMEYİN. Aksi halde ürünün elektronik bileşenlerle çalışmasına karışabilir.
 - Ürünün önüne, alınan faksları (yalnızca MFC modelleri) veya basılan sayfaları engelleyecek şekilde herhangi bir şey YERLEŞTİRMEYİN.
-

Ürünü Güvenle Bağlama

UYARI



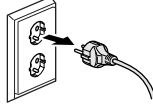
ELEKTRİKLE İLGİLİ TEHLİKELER

Bu bölümdeki uyarılara uyulmadığında elektrik çarpması riski olabilir. Ek olarak, yangın riski oluşturabilen kısa devre oluşturabilirsiniz.



Ürünün içinde yüksek gerilimli elektrotlar bulunmaktadır. Temizleme gibi rutin bakım dahil ürünün içine erişmeden önce, telefon hattı kablosunu (yalnızca MFC modelleri) ve sonra elektrik prizinden güç kablosunu ve telefon/RJ-11 (yalnızca MFC modelleri) veya Ethernet/ RJ-45 kablolarını (yalnızca Ağ modelleri) üründen çıkardığınızdan emin olun.

Bu ürünün yuvalarından ve açıklıklarından içine herhangi bir nesne İTMEYİN, aksi halde tehlikeli gerilim noktalarına değebilir veya parçalara kısa devre yapabilir.



Fişi ıslak elle tutmayın. Aksi takdirde elektrik çarptırabilir.



Fişin tamamen takıldığını her zaman kontrol edin. Kablo aşınmış veya yıpranmışsa kabloyu elle tutmayın veya ürünü KULLANMAYIN.



Elektrik fişini temizlemek için düzenli olarak prizden çıkarın. Kuru bir bez kullanarak fiş uçlarının diplerini ve aralarını temizleyin. Elektrik fişi uzun bir süre prizde takılı kalırsa, fiş uçları çevresinde toz birikerek kısa devreye neden olabilir ve yangınla sonuçlanabilir.



Bu ürünün parçalarına ayırmayın. Bu ürünü parçalarına ayırmak yangına veya elektrik çarpmasına neden olabilir.

Bu ürüne kendiniz bakım YAPMAYIN. Kapakları açmak veya çıkarmak, tehlikeli voltaj noktalarına ve diğer risklere maruz kalmanıza ve garantinizin geçersiz hale gelmesine neden olabilir. Tüm servis işlemleri için Brother müşteri hizmetleri'ne veya yerel Brother bayinize başvurun.



Herhangi bir metal cisim veya sıvı türünü ürünün elektrik fişi üzerine DÜŞÜRMEYİN. Elektrik çarpmasına veya yangına neden olabilir.



Ürünün içine su, diğer sıvılar veya metal nesnelere girerse, ürünün fişini hemen elektrik prizinden çekin ve Brother müşteri hizmetleri veya yerel Brother bayiinizle temasa geçin.



Bu ürün, derece etiketinde gösterilen aralık içinde bir AC güç kaynağına bağlanmalıdır (Derece etiketini makinenizin üzerinde bulabilirsiniz). Bir DC güç kaynağına veya dönüştürücüye bağlamayın. Ne tür bir güç kaynağı bulunduğunu bilmiyorsanız, kalifiye bir elektrikçi çağırın.

Ürünü Güvenle Kullanma

⚠ UYARI



ELEKTRİKLE İLGİLİ TEHLİKELER

Bu bölümdeki uyarılara uyulmadığında elektrik çarpması riski olabilir. Ek olarak, yangına yol açabilen kısa devreye neden olabilirsiniz.



Ürün düşürüldüyse veya kasası zarar görmüşse, elektrik çarpması riski olabilir. Ürünün fişini elektrik prizinden çıkarın ve Brother müşteri hizmetlerini veya bölgenizdeki Brother bayiini arayın.



Bu ürünü fırtınalı havalarda sırasında KULLANMAYIN. Uzak da olsa yıldırımdan dolayı elektrik çarpması ihtimali olabilir.

YANGIN TEHLİKELERİ

Bu bölümdeki uyarılara uyulmadığında yangın riski olabilir.



Ürünün iç veya dış kısmını temizlemek için yanıcı maddeler, sprey türleri veya alkol ya da amonyak içeren organik solvent/sıvı KULLANMAYIN. Bunu yapma yangına neden olabilir. Bunun yerine, yalnızca kuru, havsız bez kullanın. Ürünü temizleme hakkında talimatlar için, *İnternet Üzerinden Kullanım Kılavuzu'na* bakın.

(Yalnızca kablosuz LAN işlevi olan modeller)

Ürünü medikal elektrikli bir ekipmanın yakınında KULLANMAYIN. Üründen yayılan radyo dalgaları medikal elektrikli ekipmanı etkileyebilir ve kaza veya yaralanmayla sonuçlanabilen bir arızaya neden olabilir.

Kalp pili kullanıcıları için:

Bu ürün zayıf manyetik alan oluşturur. Ürünün yakınındayken kalp pilinizin çalışmasında ters giden bir şeyler hissediyorsanız, üründen uzaklaşın ve hemen bir doktora başvurun.



Ürün üzerine klips, zımba teli veya ziynet eşyası gibi metal nesnelere YERLEŞTİRMEYİN. Bu nesnelere ürün içindeki elektrikli parçalara değerse, yangına veya elektrik çarpmasına neden olabilir.



Ürünün üzerine su veya sıvı dolu bir kap KOYMAYIN. Kabin içindeki su veya sıvı, ürünün üzerine dökülebilir ve ürün içindeki elektrikli parçalara temas ederse yangına veya elektrik çarpmasına neden olabilir.



Ürün anormal şekilde ısınır, duman çıkarsa keskin koku oluşursa veya yanlışlıkla üzerine sıvı dökerseniz, ürünü elektrik prizinden hemen çıkarın. Brother müşteri hizmetlerine veya bölgenizdeki Brother bayiine başvurun.

Bu ürünün ambalajında plastik torbalar kullanılmıştır. Plastik torbalar oyuncak değildir. Boğulma riskinden kaçınmak için, torbaları bebek ve çocuklardan uzak tutun ve kurallara uygun bir şekilde atın.



(Yalnızca MFC modelleri)

Telefon hatlarını kurarken veya değiştirirken dikkatli olun. Telefon hattı duvar prizinden çıkarılmadıysa, yalıtılmamış telefon tellerine veya terminallere kesinlikle dokunmayın.

Fırtınalı havalarda hiçbir zaman telefon hattı kurmayın. Islak veya ıslanabilecek bir yerde, örneğin, yağmur suyu üreten buzdolabı veya diğer aygıtların yakınındaki telefon duvar prizini kesinlikle kullanmayın.



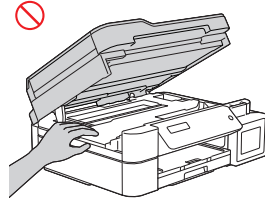
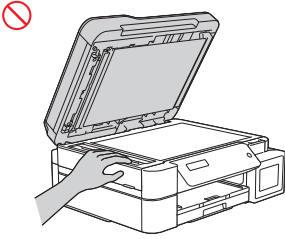
Güç Kablosu Güvenliği:

- (DCP-T520W/DCP-T525W/DCP-T720DW/DCP-T725DW/DCP-T820DW/DCP-T825DW/MFC-T920DW/MFC-T925DW) Bu üründe topraklı fiş bulunur. Bu fiş yalnızca topraklı bir elektrik prizine uyar. Bu bir güvenlik özelliğidir. Fişi prize takamadıysanız, bir elektrikçi den eski prizinizi değiştirmesini isteyin. Topraklı fişi amacına aykırı kullanmaya **ÇALIŞMAYIN**.
- Güç kablosunun üzerinde herhangi bir şey **BIRAKMAYIN**.
- Bu ürünü insanların kablonun üzerine basabilecekleri bir yere **YERLEŞTİRMEYİN**.
- Bu ürünü kablo gergin olacak şekilde veya zorlanacak şekilde bir yere **YERLEŞTİRMEYİN**, aksi halde aşınabilir veya yıpranabilir.
- Kablo aşınmış veya yıpranmışsa kabloyu elle tutmayın veya ürünü **KULLANMAYIN**. Ürününüzün fişini prizden çıkarırken, hasarlı/yıpranmış kısma **DOKUNMAYIN**.
- AC güç kablonun ortasından **ÇEKMEYİN**; ortadan çekme kablonun fişten ayrılmasına neden olabilir. Aksi takdirde elektrik çarparabilir.
- Belirtilmeyen kabloları (veya isteğe bağlı cihazları) **KULLANMAYIN**. Aksi halde yangına veya yaralanmalara neden olabilir. Yükleme *Hızlı Kurulum Kılavuzu*'na göre doğru şekilde yapılmalıdır.
- Brother herhangi bir tür uzatma kablosu **KULLANMAMANIZI** önemle önerir.
- Bu ürün güç kablosunu hiçbir şeyin kısıtırmayacağı veya sıkıştırmayacağı bir şekilde konumlandırılmalıdır.
- *Hızlı Kurulum Kılavuzu* içinde açıklanan uygun kablo özelliklerini karşılamayan bir kablo **KULLANMAYIN**. Aksi halde yangına veya yaralanmalara neden olabilir.
- Ürünle birlikte güç kablosu verilmişse, **YALNIZCA** birlikte verilen kabloyu kullanın. Kurulum *Hızlı Kurulum Kılavuzu*'nda açıklandığı şekilde doğru şekilde yapılmalıdır.

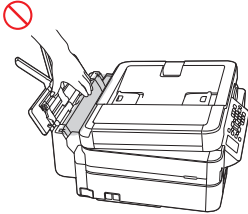
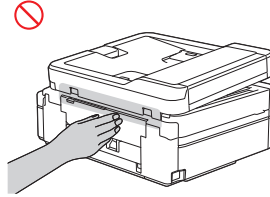
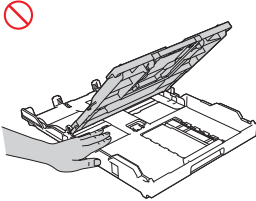
DİKKAT

Basılı sayfaları almadan önce sayfalar üründen çıkana kadar bekleyin. Aksi takdirde parmaklarınız makineye sıkışabilir ve yaralanabilirsiniz.

Yaralanmaları önlemek için, parmaklarınızı çizimlerde gösterilen alanlara koymamaya dikkat edin.

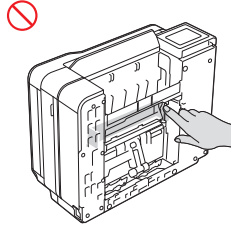


(DCP-T520W/DCP-T525W/DCP-T720DW/
DCP-T725DW/DCP-T820DW/
DCP-T825DW/MFC-T920DW/
MFC-T925DW)

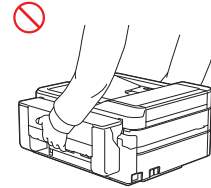
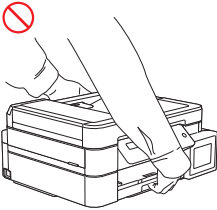
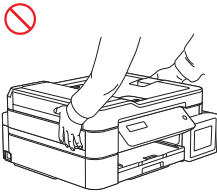


(DCP-T820DW/DCP-T825DW/
MFC-T920DW/MFC-T925DW)

Çizimde gösterilen gri gölgeli alandaki silindirlerin arkasındaki metal parçaların kenarlarına DOKUNMAYIN. Bu parçaların kenarları keskindir ve silindirlerin arkasındaki metal parçalara dokunursanız parmaklarınız kesilebilir veya yaralanabilir.



Ürünü; tarayıcı kapağını (yalnızca bazı modeller), Sıkıştırma Temizleme Kapağını, manuel besleme yuvası kapağını (yalnızca bazı modeller) veya kontrol panelini tutarak TAŞIMAYIN. Aksi halde ürün elinizden kayıp düşebilir ve yaralanmaya neden olabilir.



(DCP-T820DW/DCP-T825DW/
MFC-T920DW/MFC-T925DW)

Makineyi yalnızca tüm makinenin altına ellerinizi yerleştirerek taşıyın.



Bu ürün dahil olmak üzere birden fazla sayıda aygıtın USB kablolar üzerinden bir bilgisayara bağlı olması durumunda, ürünün metal aksamına dokunduğunuzda elektrik yükü hissedebilirsiniz.



Mürekkep Şişelerinin Saklanması:

- Mürekkep tankını doldururken gözünüze veya ağızınıza mürekkep girmemesine dikkat edin.
 - Mürekkep şişesini çocukların erişebileceği yerlerden uzak tutun.
 - Mürekkep şişesini SALLAMAYIN. Şişe sallanırsa veya bükülürse mürekkep sızıntısı olabilir.
 - Mürekkep şişesini sıcaklık değişimlerine maruz yerlerde SAKLAMAYIN.
 - Mürekkep şişesini doğrudan güneş ışığına maruz bırakmayın.
 - Mürekkep şişesini DÜŞÜRMEYİN veya şişeye hasar vermeyin.
 - Mürekkebi YUTMAYIN. Eğer mürekkep yutarsanız, hemen tükürün, ağızınızı çalkalayın ve doktorunuza danışın.
 - Mürekkep şişesini yatırmaktan ya da yanlamasına saklamaktan kaçının; sızdırma yapabilir.
 - Mürekkep şişesinde mürekkep kalırsa, kapağını sıkıca kapatın ve mürekkep şişesini serin, kuru bir yerde, düz bir zeminde saklayın.
 - Çocukların veya başka birinin mürekkep şişesi kapağını veya mürekkep haznesi kapağını yutmasına izin VERMEYİN.
-

Mürekkep derinizle temas ederse veya gözünüze veya ağızınıza girerse, şu adımları hemen uygulayın:

- Deriniz mürekkeple temas ederse, derinizi su ve sabunla hemen yıkayın.
 - Gözünüze mürekkep girerse, hemen su ile yıkayın ve doktorunuza danışın. Olduğu gibi bırakılırsa, gözde kızarıklığa veya hafif iltihaplanmaya neden olabilir.
 - Ağızınıza mürekkep girerse veya yutarsanız hemen tükürün, ağızınızı çalkalayın ve derhal doktorunuza danışın. Tıbbi destek alınmaması rahatsızlığa neden olabilir.
-

Elinizi kağıdın kenarına SÜRMEYİN. Kağıdın ince ve keskin kenarları yaralanmaya neden olabilir.

ÖNEMLİ

- Ürün performansındaki fark edilebilir bir değişiklik servis gereksinimi olduğunu gösterebilir.
- Ürününüzü duvar anahtarları veya otomatik zamanlayıcılarla kontrol edilen bir elektrik prizine veya önemli miktarda elektrik gerektiren büyük bir cihazla veya başka ekipmanla aynı devreye bağlamayın. Güç kaynağını engelleyebilir. Güç kaynağını engelleme ayrıca ürünün belleğinden bilgi silebilir ve güç kaynağının tekrarlanan döngüsü ürüne zarar verebilir.
- Orijinal mürekkekimizi kullanmanızı tavsiye ederiz. Orijinal olmayan mürekkepler yazıcı kafasına zarar verebilir. Ayrıca renkte ve depolama dayanıklılığında farklarla da sonuçlanabilir. (Orijinal olmayan mürekkeplerin tamamı bu sorunlara neden olmaz.)

- Ürünün üzerine nesne KOYMAYIN. Aksi halde ürünün arızalanmasına neden olabilir.
- Çalıştırma talimatlarını uygularken ürün normal çalışmazsa, yalnızca çalıştırma talimatlarında bulunan kontrolleri ayarlayın. Kontrollerin hatalı ayarlanması ürüne zarar verebilir ve yetkili teknisyenin ürünü normal çalışmasına geri döndürmesi uzun sürebilir.
- Mürekkep tankına yabancı nesne KOYMAYIN. Aksi halde ürün arızalanabilir.

Ürün Garantisini ve Sorumluluk

Bu kılavuzda bulunan hiçbir hüküm var olan ürün garantilerini etkilemez ve ek herhangi bir ürün garantisini kabul edilemez. Bu kılavuzdaki güvenlik talimatlarına uyulmaması ürünün garantisini geçersiz kılabilir.

UYARI



Bu ürünü örneğin, küvet, lavabo, mutfak lavabosu veya bulaşık makinesi, ıslak bodrum veya yüzme havuzu yakını gibi su yakınında KULLANMAYIN.



Bu ürünü şimşekli fırtınalar sırasında kullanmaktan kaçınınız. Yıldırımdan kaynaklanan dolaylı bir elektrik çarpması riski olabilir.



Bu ürünü yakınlardaki bir gaz kaçağını bildirmek için KULLANMAYIN.



Yalnızca bu ürünle birlikte verilen güç kablosunu (kutuya dahil edilmişse) kullanın.

Aygıtın bağlantısını kesme



Bu ürün, kolaylıkla erişilebilen bir elektrik prizinin yakınına kurulmalıdır. Acil bir durumda gücü tamamen kesmek için güç kablosunun elektrik priziyle olan bağlantısını kesmeniz gerekir.

Uyumluluk Bildirimi

Brother Industries, Ltd.

15-1, Naeshiro-cho, Mizuho-ku, Nagoya 467-8561 Japonya

bu ürünün, Avrupa Topluluğunda uygulanan ilgili tüm direktif ve düzenlemelerin gerekli gereksinimlerine uyduğunu beyan ederiz.

Uyumluluk Bildirimi (DoC) web sitemizden indirilebilir. Şu adresi ziyaret edin support.brother.com/manuals.

RE 2014/53/EU için Uygunluk Beyanı (Radyo arayüzleri olan modellerde uygulanabilir)

Biz, Brother Industries, Ltd.

15-1, Naeshiro-cho, Mizuho-ku, Nagoya 467-8561 Japonya

bu ürünlerin RE 2014/53/EU hükümlerine uygun olduğunu beyan ederiz. Uygunluk Beyanı'nın bir kopyasını aşağıdaki yönergeleri izleyerek Uygunluk Beyanı bölümünden indirebilirsiniz.

Kablosuz LAN (Yalnızca Kablosuz LAN İşlevi Olan Modeller)

Bu Yazıcı/Çok İşlevli Yazıcı Kablosuz LAN'ı destekler.

Frekans bantları: 2400 - 2483,5 MHz

Frekans bantlarında iletilen maksimum radyo frekansı gücü: 20 dBm'den (e.i.r.p) az

LAN Bağlantısı (Yalnızca Kablolu LAN İşlevi Olan Modeller)

DİKKAT

Bu ürünü aşırı gerilime maruz kalan bir LAN bağlantısına BAĞLAMAYIN.

WEEE ve Pil Direktifleriyle Uyumlu Geri Dönüşüm Bilgileri



Ürün Markası



Pil Markası

Yalnızca Avrupa Birliği

Ürün/pil yukarıdaki geri dönüşüm simgelerinden bir tanesinin işaretini taşımaktadır. Bu, ürün/pil ömrünün sonunda ürünün uygun bir toplu noktasına ayrıca atmalısınız ve normal ev atıklarıyla birlikte atmamanız gerekliliğini, belirtmektedir.

Türkiye RoHS Uygunluk Bildirisi

EEE Yönetmeliğine Uygundur.

Ticari Markalar

Wi-Fi, Wi-Fi Alliance®'in tescilli ticari markasıdır.

Bu kılavuzda yazılımından bahsedilen her şirket kendi mülkiyet programlarına özgü Yazılım Lisans Anlaşması'na sahiptir.

Yazılım Ticari Markaları

FlashFX®, Datalight, Inc.'in tescilli ticari markasıdır.

FlashFX® Pro™, Datalight, Inc.'in ticari markasıdır.

FlashFX® Tera™, Datalight, Inc.'in ticari markasıdır.

Reliance™, Datalight, Inc.'in ticari markasıdır.

Reliance Nitro™, Datalight, Inc.'in ticari markasıdır.

Datalight®, Datalight, Inc.'in tescilli ticari markasıdır.

Brother ürünleri, ilgili dokümanlar ve diğer materyallerde görünen şirketlerin tüm ticaret adları ve ürün adları ilgili şirketlerin ticari markaları veya tescilli ticari markalarıdır.

Açık Kaynak Lisansı Açıklamaları

Bu ürün açık kaynak yazılımı içerir.

Açık Kaynak Lisans Açıklamalarını ve Telif Hakkı Bilgilerini görmek için, support.brother.com adresindeki modelinizin **Kılavuzlar** sayfasına gidin.

Telif Hakkı ve Lisans

©2020 Brother Industries, Ltd. Tüm hakları saklıdır.

Bu ürün aşağıdaki satıcıların geliştirdiği yazılımı içerir:

©1983-1998 PACIFIC SOFTWARES, INC. TÜM HAKLARI SAKLIDIR.

©2008 Devicescape Software, Inc. Tüm hakları saklıdır.

Bu ürün ZUKEN ELMIC, Inc. tarafından geliştirilen "KASAGO TCP/IP" yazılımını içerir.

Telif Hakkı 1989-2019 Datalight, Inc., Tüm hakları saklıdır.

FlashFX® Telif Hakkı 1998-2019 Datalight, Inc.

ABD Patent Şirketi 5,860,082/6,260,156

Brother Müşteri Hizmetleri

Müşteri Hizmetleri

Bölgemizdeki Brother ofisinin iletişim bilgileri için www.brother.com adresini ziyaret edin.

Servis Merkezi Bölgeleri

Ülkenizdeki servis merkezleri için, bölgemizdeki Brother Ofisi ile temasa geçin. Yerel ofislerin adres ve telefon bilgilerini www.brother.com adresinde bölge ve ülkenizi seçerek bulabilirsiniz.

Kopyalama veya Tarama Ekipmanının Yasa Dışı Kullanımı (Yalnızca tarama işlevi olan ürünler)

Bazı öğelerin veya dokümanların sahtekarlık amacıyla yeniden üretilmesi bir suçtur. Aşağıda, kopyalarının üretilmesi yasadışı olabilecek dokümanların ayrıntılı olmayan bir listesi verilmektedir. Belirli bir öğe veya belge hakkında şüphelenir varsanız legal danışmanınız ve/veya ilgili legal yetkililerle birlikte kontrol etmenizi öneririz:

- Para
- Bonolar veya diğer borç sertifikaları
- Mevduat bonusu
- Silahlı kuvvetler görev veya sevk kağıtları
- Pasaportlar
- Posta pulları (iptal edilmiş veya iptal edilmemiş)
- Göçmenlik belgeleri
- Sosyal yardım belgeleri
- Kamu kurumlarının düzenlediği çek veya belgeler
- Kimlik kartları veya rütbe işaretleri

Ayrıca, sürücü belgeleri ve/veya motorlu araçların Ruhsatları bazı ulusal yasalara göre kopyalanmamalıdır ve taranamamalıdır.

Üzerinde telif hakkı olan çalışmaların kopyalanması veya taranması legal değildir; telif hakkı olan çalışmanın bölümleriyle ilgili "adil kullanım" istisnası hariç. Birden fazla kopya uygunsuz kullanım olduğunu gösterir. Sanat eserleri telif hakkı olan çalışmalarla eşit değerlendirilmelidir.

Bazı Önemli Bilgiler:

1) A. İthalatçı ve üretici firmaların irtibat bilgileri

İthalatçı firma: BROTHER International Gulf (FZE.) Türkiye İstanbul Şubesi
Kucukbakkalkoy Mahallesi Dudullu Caddesi No23-25B, D:253
34750 Ataşehir / İstanbul
Tel : 0-216-577 68 17 pbx
Fax : 0-216-577 68 19
info@brother.com.tr

Üretici firma : BROTHER INDUSTRIES LTD.
15-1 Naeshiro-cho, Mizuho - ku, Nagoya
467-8561 , Japan
Tel : 00-81-528 24 2072
Fax :00-81-528116826

- B. Kullanım, kurulum, bakım ve basit onarımda uyulması gereken kurallar;
Bakınız, Hızlı Kurulum Kılavuzu & İnternet Üzerinden Kullanım Kılavuzu.
- C. Taşıma ve nakliye sırasında dikkat edilecek hususlar;
Cihaz, orijinal ambalaj kutusunda gerekli destekleri takılmış halde , nem ve sıvıdan etkilenmeyecek , üzerine ağırlık gelmeyecek şekilde taşınmalıdır.
- Ç. Kullanım hatalarına ilişkin bilgiler;
Bakınız, İnternet Üzerinden Kullanım Kılavuzu.
- D. Özellikleri ile ilgili tanıtıcı ve temel bilgiler;
Bakınız, İnternet Üzerinden Kullanım Kılavuzu.
- E. Tüketicinin kendi yapabileceği bakım onarım veya ürünün temizliğine ilişkin bilgiler;
Bakınız, İnternet Üzerinden Kullanım Kılavuzu.
- F. Bu modelde Periyodik bakım gerektiren bir parça bulunmamaktadır.
- G. Bağlantı veya montajın nasıl yapılacağını gösterir şema ile bağlantı veya montajın kim tarafından yapılacağına ilişkin bilgiler
Bakınız, İnternet Üzerinden Kullanım Kılavuzu.
- Ğ. Bakanlıkça tespit ve ilan edilen kullanım ömrü
Cihazınızın kullanım ömrü 5 yıldır.
- H. Yetkili servis istasyonları ile yedek parça malzemelerinin temin edilebileceği yerlerin unvan, adres, telefon numarası ve diğer iletişim bilgileri,
Bakınız, Garanti Kartı Yetkili Servis Listesi

- I. Üretici firma : BROTHER INDUSTRIES LTD.
15-1 Naeshiro-cho, Mizuho - ku, Nagoya
467-8561 , Japan
Tel : 00-81-528 24 2072
Fax :00-81-528116826
- İ. Malın ayıplı olduğunun anlaşılması durumunda tüketici;
a) Satılanı geri vermeye hazır olduğunu bildirerek sözleşmeden dönme,
b) Satılanı alıkoyp ayıp oranında satış bedelinden indirim isteme,
c) Aşırı bir masraf gerektirmediği takdirde, bütün masrafları satıcıya ait olmak üzere satılanın ücretsiz onarılmasını isteme,
ç) İmkân varsa, satılanın ayıpsız bir misli ile değiştirilmesini isteme,
seçimlik haklarından birini kullanabilir
- J. Ürün le ilgili her türlü şikâyet ve itiraz başvurularınızı Tüketici Mahkemelerine ve Tüketici Hakem Heyetlerine yapabilirsiniz.
- 2) Malın enerji tüketimi açısından verimli kullanımına ilişkin bilgiler,
Bakınız, İnternet Üzerinden Kullanım Kılavuzu.
- 5) Malların ilgili teknik düzenlemesi uyarınca kişinin sağlığı ile çevreye zararlı veya tehlikeli olabilmesi durumunda, bu malın güvenli kullanılabilmesi için ilgili açıklayıcı bilgi ve uyarılar,
Bakınız, Ürün Güvenlik Kılavuzu.

Müşteri Hizmetleri

Destek Hattı: Türkiye
Telefon: 0 (216) 577 68 18
Faks: 0 (216) 577 68 19
E-posta: destek@brother.com.tr

Komisyon Düzenlemesi 801/2013 ile uyum için bilgi

Modeller	Güç Tüketimi Ağa Bağlı Bekleme ¹
DCP-T220/DCP-T225	Yaklaşık 0,7 W
DCP-T420W/DCP-T425W	Yaklaşık 1,0 W

DCP-T520W/DCP-T525W	Yaklaşık 1,3 W
DCP-T720DW/DCP-T725DW	Yaklaşık 1,3 W
DCP-T820DW/DCP-T825DW	Yaklaşık 1,8 W
MFC-T920DW/MFC-T925DW	Yaklaşık 2,2 W

¹ Tüm ağ bağlantı noktaları etkin ve bağlı

Kablosuz LAN'ı etkinleştirme/devre dışı bırakma

• **DCP-T420W/DCP-T425W**

Kablosuz ağ bağlantısını açmak veya kapatmak için **WiFi** ve **Durdur (Stop)** öğelerine aynı anda basın ve ardından **Mono Start (Mono Başlat)** öğesine basın.

• **DCP-T520W/DCP-T525W/DCP-T720DW/DCP-T725DW**

Kablosuz ağ bağlantısını açmak veya kapatmak için **WiFi** öğesine basın ve ardından aşağıdakileri seçmek için ▲ veya ▼ öğesine basın:

1. [Kblsz Ağ Etkn] öğesini seçin. **OK** öğesine basın.
2. [Açık] veya [Kapalı] öğesini seçin. **OK** öğesine basın.

• **DCP-T820DW/DCP-T825DW**

Kablosuz ağ bağlantısını açmak veya kapatmak için **WiFi** öğesine basın ve ardından aşağıdakileri seçmek için ▲ veya ▼ öğesine basın:

1. [Ağ I/F] öğesini seçin. **OK** öğesine basın.
2. [WLAN (Wi-Fi)] veya [Kablolü Ağ] öğesini seçin. **OK** öğesine basın.

• **MFC-T920DW/MFC-T925DW**

Kablosuz ağ bağlantısını açmak veya kapatmak için **Settings (Ayarlar)** öğesine basın ve ardından aşağıdakileri seçmek için ▲ veya ▼ öğesine basın:

1. [Ağ] öğesini seçin. **OK** öğesine basın.
2. [Ağ I/F] öğesini seçin. **OK** öğesine basın.
3. [WLAN (Wi-Fi)] veya [Kablolü Ağ] öğesini seçin. **OK** öğesine basın.

brother

Bu makineler yalnızca satın alındığı ülkede kullanılmak üzere onaylanmıştır.
Bölgenizdeki Brother şirketleri veya bayileri yalnızca kendi ülkelerinden satın alınmış makinelere destek sunacaklardır.

Yayınlanma Tarihi: 04/2020



Brother
Earth

www.brotherearth.com



D01JW0001-00

TUR

Sürüm 0