



DA

FI



Konfigurationsvejledning til video:
support.brother.com/videos

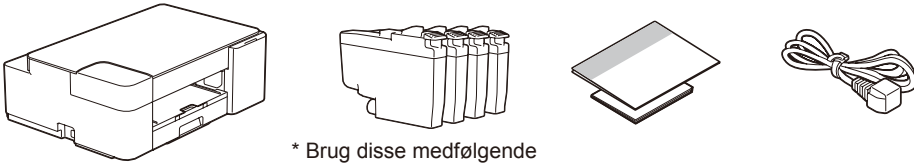


De seneste manualer er tilgængelige på Brother support-websiden:
support.brother.com/manuals

Du skal udføre trin **1** - **5** for at kunne bruge denne maskine.

1 Pak maskinen ud, og kontroller delene

Fjern beskyttelsestapen eller -filmen, der dækker maskinen og forbrugsvarerne.



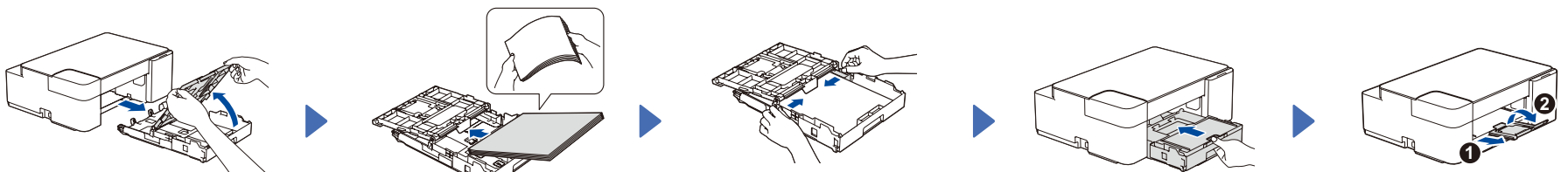
* Brug disse medfølgende blækpatroner til første installation.

BEMÆRK

- Delene i kassen kan variere afhængigt af land.
- Gem al emballage og kassen i tilfælde af, at det bliver nødvendigt at transportere maskinen.
- **Du skal selv købe det korrekte interfacekabel til det interface, du vil bruge.** Vi anbefaler, at du bruger et USB 2.0-kabel (type A/B) med en længde på højst 2 m.
- Brother tilstræber at reducere affald og spare på de råmaterialer og den energi, som produktionen kræver. Læs mere om vores miljøarbejde på www.brotherearth.com.

2 Læg almindeligt A4-papir i papirbakken

Se den *online brugsanvisning* på support.brother.com/manuals for at få flere oplysninger om håndtering af papir.



Træk papirbakken helt ud af maskinen, og åbn derefter outputpapirbakkens låg.

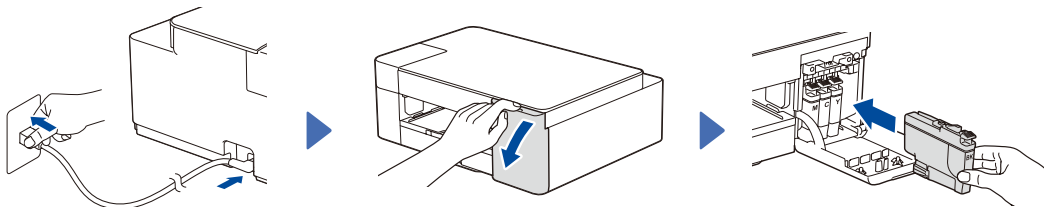
Luft papiret godt, og læg det tilbage i bakken.

Juster papirstyrene.

Luk outputpapirbakkens låg, og skub derefter langsomt papirbakken helt ind i maskinen.

Træk papirstøtten **1** ud, og fold papirstøtteklappen **2** ud, så den udskrevne side ikke falder ned.

3 Tilslut strømkablet, og installer de medfølgende blækpatroner



Tilslut strømkablet.

Åbn låget til blækpatronerne.

Pak de medfølgende blækpatronerne ud, og installer dem.

Luk låget til blækpatronen. Maskinen forbereder blækrørssystemet til udskrivning.

Vent til maskinen udskriver udskriftskvalitetskontrolarket, og fortsæt til **4**.

BEMÆRK

Første gang du installerer et sæt blækpatroner, bruger maskinen en mængde blæk til at fylde blækforsyningsrørene for at sikre udskrifter af høj kvalitet. Denne proces sker kun én gang.

4 Kontroller udskriftskvaliteten



Maskinen udskriver udskriftskvalitetskontrolarket.



Kontroller udskriftskvaliteten af de fire farveblokke på arket.

Hvis kvaliteten af en af de fire farveblokke er **dårlig** (se billedet til venstre), anbefaler vi på det kraftigste, at du renser printheadet for at forbedre udskriftskvaliteten. Se afsnittet *Forbedring af udskriftskvaliteten* i denne brugsanvisning.

BEMÆRK

Se den *online brugsanvisning* på support.brother.com/manuals vedrørende ændring af sproget på arket.

5 Slut din computer eller mobilenhed til din maskine

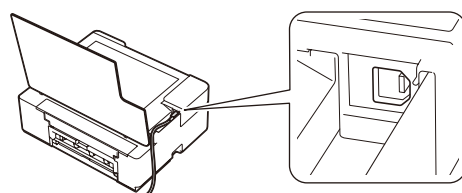
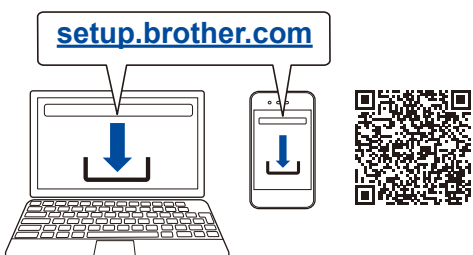
Følg disse trin for at gennemføre konfigurationen ved hjælp af de forbindelsestyper, der er tilgængelige på din maskine.

Gå ind på setup.brother.com for at downloade og installere Brother-software.

Følg vejledningen og meddelelserne på skærmen.

BEMÆRK

Find USB-stikket inde i maskinen som vist til USB-tilslutning.



Konfiguration udført

Du kan nu udskrive og scanne med din maskine. Gå ind på support.brother.com/up7 for at se den seneste firmware.

Vigtig meddelelse om netværkssikkerhed:

Standardadgangskoden til administration af denne maskines indstillinger er placeret på maskinens bagside og er mærket "Pwd". Vi anbefaler, at du med det samme ændrer standardadgangskoden for at beskytte din maskine mod uautoriseret adgang.

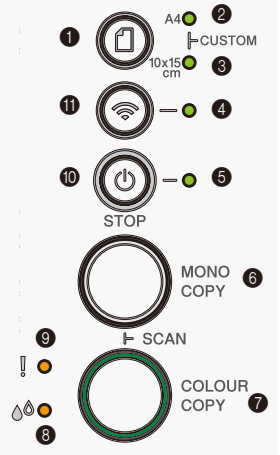
Grundlæggende betjening

Ændring af papirindstillingerne fra kontrolpanelet

Du kan udskrive eller kopiere med følgende papirindstillinger afhængigt af det antal gange, du trykker på (1).

Papirknap	LED-indikation	Papirindstillinger
(Standard)	A4 CUSTOM 10x15 cm	<ul style="list-style-type: none"> Papirtype: Almindeligt (Til udskrivning af standarddokumenter) Papirstørrelse: A4
x 1	A4 CUSTOM 10x15 cm	<ul style="list-style-type: none"> Papirtype: Andet blankt (Til udskrivning af fotos) Papirstørrelse: 10 x 15 cm
x 2	A4 CUSTOM 10x15 cm	Tilpasset - For at ændre disse indstillinger skal du åbne menuen Udskriv i webbaseret administration ved hjælp af enten appen Brother Mobile Connect på din mobilenhed eller appen Brother iPrint&Scan app på din computer. Se den online brugsanvisning for at få flere oplysninger.

Kontrolpanel	
1	Papirknap
2	LED for A4
3	LED for 10 x 15 cm
4	LED for Wi-Fi
5	LED for strøm
6	Knap til sort/hvid kopi
7	Knap til farvekopi
8	Blæk-LED
9	Advarsels-LED
10	Strøm-/stopknap
11	Wi-Fi-knap *



Udskriv

Gå til din applikations dialogboks, kontroller at maskinen er valgt og online, og klik derefter på **Udskriv**. Hvis du vil ændre udskriftsindstillingerne (f.eks. 2-sidet udskrivning), skal du klikke på knappen Udskriftsegenskaber eller Præferencer.

Kopi (6/7)

- For at udskrive en enkelt kopi skal du lægge dokumentet i og derefter trykke på **6** eller **7** en enkelt gang.
- For at udskrive flere kopier skal du lægge dokumentet i og trykke på **6** eller **7** flere gange afhængigt af det ønskede antal kopier.

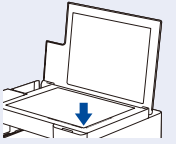
Scan (Scanning)

For at scane en enkelt side skal du lægge dokumentet i og derefter trykke på **6** og **7** samtidigt. For at scane flere sider eller andre scanningsfunktioner skal du bruge din foretrukne scanningssoftware/-applikation. Se den [online brugsanvisning](#) for at få flere oplysninger.

* Se den [online brugsanvisning](#) for at bruge maskinen i et trådløst netværk.

Ved kopiering eller scanning:

Placer dokumentet med forsiden nedad i nederste, højre hjørne af scanningsglaspladen.



LED-indikationer



Lyser



Blinker



Blinker langsomt og svagt

Maskinstatus	Klar	Optaget	Dvale	Wi-Fi® status	Tilslutter	Tilsluttet	Afbrudt	Fra	
							(Blinker langsomt)		
Fejlstatus	Intet papir: Fyld papirpakken, og tryk derefter på MONO COPY eller COLOUR COPY .			Forkert papirstørrelse: Kontroller, at de papirindstillinger, du har valgt på maskinens kontrolpanel, stemmer overens med papirstørrelsen i bakken. Tryk på MONO COPY eller COLOUR COPY , når du har korrigeret papirstørrelsen.					
	Blæklåget åbent: Luk blækpatronlåget forsvarligt, så det låser på plads.			Ingen blækpatron / Kan ikke registrere / Kun sort/hvid-udskrivning: • Geninstaller langsomt og fast blækpatronen, eller udskift blækpatronen med en ny. • En eller flere farveblækpatroner skal udskiftes.					
	Lavt blækniveau: Forbered udskiftning af blækpatronen, når det bliver nødvendigt.			Papirstop: Se afsnittet <i>Fjernelse af fastsiddende papir</i> herunder.			Hukommelse fuld: Annuller igangværende job, og forsøg igen.		

Se den [online brugsanvisning](#) på support.brother.com/manuals for at få flere oplysninger om fejlfinding.

Forbedring af udskriftskvalitet



Tryk på og samtidigt.



Blæk-LED blinker.



Følg en af nedenstående fremgangsmåder:

- Tryk på **MONO COPY** for kun at rense sort.
- Tryk på **COLOUR COPY** for at rense alle farver.

Maskinen renser printheadet og udskriver derefter udskriftskvalitetskontrolarket.

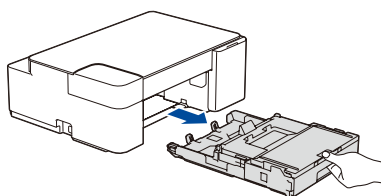
Kontroller udskriftskvaliteten for de fire farveblokke på arket.



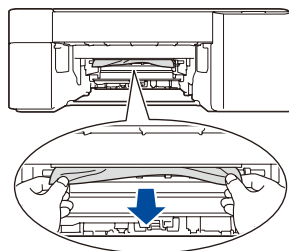
Prøv specialrensning, hvis udskriftskvaliteten stadig er dårlig efter flere ganges rensning:

- Tryk på og samtidigt, og slip.
- Tryk på og hold **MONO COPY** og **COLOUR COPY** nede samtidigt i fem sekunder.

Fjernelse af fastsiddende papir

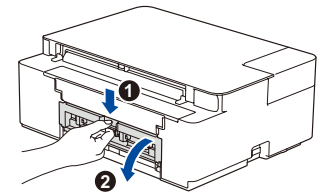


Træk papirbakken helt ud af maskinen.

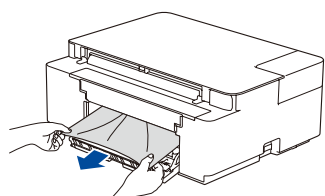


Træk langsomt det fastsiddende papir ud af maskinen.

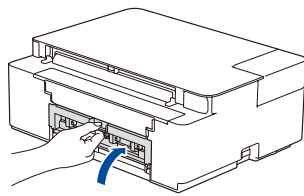
Hvis du får blæk på huden eller tøjet, skal du omgående vaske det af med sæbe eller rensmiddel.



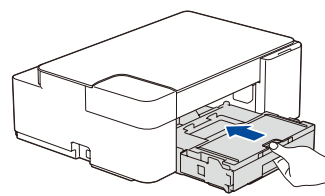
Åbn lågen til udredning af papirstop bag på maskinen.



Træk langsomt det fastsiddende papir ud af maskinen.



Luk lågen til udredning af papirstop.



Skub papirbakken helt på plads i maskinen.

Tryk på for at rydde papirstopfejlen. Forsøg igen, hvis maskinen ikke har færdiggjort et job på grund af papirstoppet.