

Leia primeiro o *Guia de Segurança de Produto* e, em seguida, leia este guia para se informar sobre o procedimento de instalação correto. A Brother recomenda que este guia fique guardado junto ao equipamento Brother para consulta rápida.

ES

PT



Instruções básicas de instalação de vídeo:
support.brother.com/videos



Os manuais mais recentes estão disponíveis no Brother support website: support.brother.com/manuals

Terá de efetuar os passos **1 - 5** para poder utilizar este equipamento.

1 Retirar o equipamento da embalagem e verificar os componentes

Retire a fita adesiva ou a película que protegem o equipamento e os acessórios.



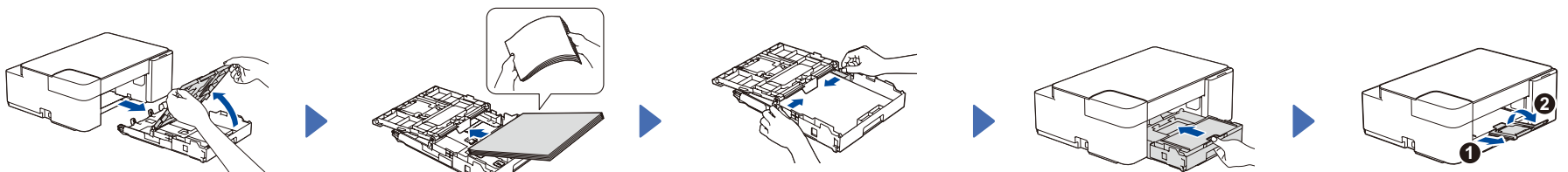
* Utilize estes cartuchos de tinta fornecidos na caixa para a instalação inicial.

NOTA

- Os componentes incluídos na caixa podem variar de acordo com o país.
- Guarde todos os materiais de embalagem e a caixa para a eventualidade de ter de transportar o equipamento.
- Deve comprar um cabo de interface adequado para a interface que pretender utilizar.** Recomenda-se a utilização de um cabo USB 2.0 (Tipo A/B) que não exceda os 2 metros de comprimento.
- A Brother visa reduzir os resíduos e poupar nas matérias-primas e energia necessárias para a respetiva produção. Leia mais sobre os nossos esforços em prol do ambiente em www.brotherearth.com.

2 Colocar papel normal A4 na gaveta do papel

Para obter mais informações sobre os formatos de papel e como manuseá-lo, consulte o *Guia On-line do Utilizador* em support.brother.com/manuals.



Puxe a gaveta do papel totalmente para fora do equipamento e, em seguida, abra a tampa da gaveta de saída do papel.

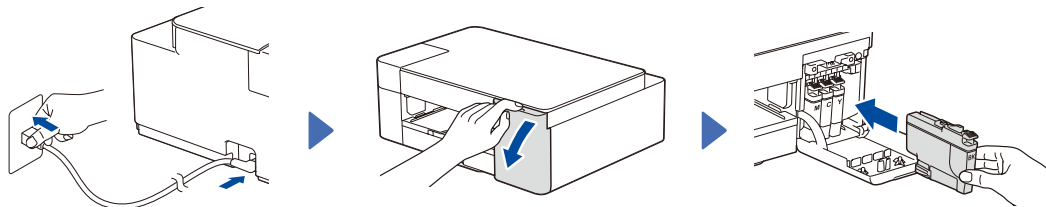
Folheie bem o papel e coloque-o na gaveta.

Ajuste as guias de papel.

Feche a tampa da gaveta de saída do papel e, em seguida, introduza lentamente a gaveta do papel na totalidade dentro do equipamento.

Puxe o suporte do papel para fora **1** e desdobre a aba do suporte do papel **2** para que as páginas impressas não caiam.

3 Ligar o cabo de alimentação e instalar os cartuchos de tinta fornecidos



Ligue o cabo de alimentação.

Abra a tampa dos cartuchos de tinta.

Desembale e instale os cartuchos de tinta fornecidos na caixa.

Feche a tampa dos cartuchos de tinta. O equipamento irá preparar o sistema de tinta para a impressão.

Aguarde que o equipamento imprima a folha de verificação da qualidade de impressão e avance para o **4**.

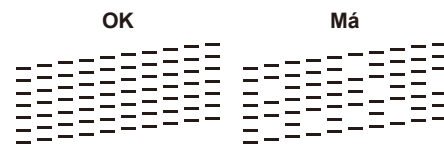
NOTA

A primeira vez que instala um conjunto de cartuchos de tinta, o equipamento utiliza uma quantidade de tinta para encher os tubos de ejeção para impressões de elevada qualidade. Este processo acontece apenas uma vez.

4 Verificar a qualidade da impressão



O equipamento imprime a folha de verificação da qualidade de impressão.



Verifique a qualidade de impressão dos quatro blocos de cor na folha.

Se a qualidade de algum dos quatro blocos de cor for **Má** (ver imagem à esquerda), recomendamos vivamente que efetue uma limpeza à cabeça de impressão para melhorar a qualidade de impressão. Consulte a secção *Melhorar a qualidade de impressão* deste guia.

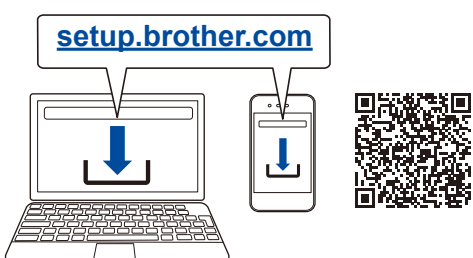
NOTA

Para alterar o idioma da folha, consulte o *Guia On-line do Utilizador* em support.brother.com/manuals.

5 Ligar o seu computador ou dispositivo móvel ao seu equipamento

Siga estes passos para concluir a instalação utilizando um dos tipos de ligação disponíveis no seu equipamento.

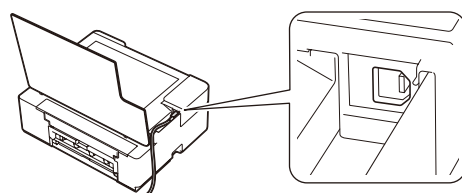
Visite setup.brother.com para descarregar e instalar o software Brother.



Siga as instruções no ecrã e os pedidos apresentados no ecrã.

NOTA

Para efetuar uma ligação USB, localize a porta USB no interior do equipamento, conforme indicado.



Instalação terminada


Agora pode imprimir e digitalizar utilizando o seu equipamento. Para obter o firmware mais recente, visite support.brother.com/up7.







Aviso importante para segurança de rede:

É possível encontrar a palavra-passe predefinida para gerir as definições deste equipamento na parte posterior do mesmo, com a menção "Pwd". Recomendamos que altere imediatamente a palavra-passe predefinida para proteger o seu equipamento de acessos não autorizados.

Operações básicas

Alterar as definições do papel a partir do painel de controlo

Pode imprimir ou fazer cópias utilizando as definições do papel seguintes, consoante o número de vezes que prime  (1).

Botão do papel	Indicação por LED	Definições do papel
 (Predefinição)	 A4 10x15 cm CUSTOM	<ul style="list-style-type: none"> Tipo de papel: Normal (Para impressão de documentos comuns) Tamanho do papel: A4
 x 1	 A4 10x15 cm CUSTOM	<ul style="list-style-type: none"> Tipo de papel: Outro brilhante (Para impressão de fotografias) Tamanho do papel: 10 x 15 cm
 x 2	 A4 10x15 cm CUSTOM	Personalizado - Para alterar estas definições, aceda ao menu de Impressão na Gestão baseada na Web utilizando a aplicação Brother Mobile Connect no seu dispositivo móvel ou a aplicação Brother iPrint&Scan no seu computador. Para mais informações, consulte o <i>Guia On-line do Utilizador</i> .

Imprimir

Aceda à caixa de diálogo de impressão da aplicação, certifique-se de que o equipamento está selecionado e on-line e clique em **Imprimir**. Para alterar as definições de impressão (por exemplo, impressão nos 2 lados), clique no botão de propriedades ou preferências de impressão.

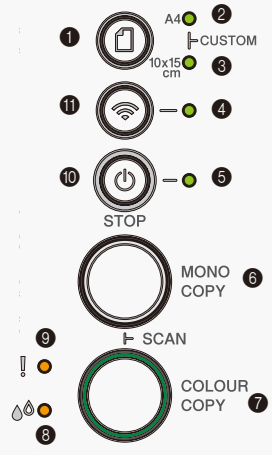
Cópia (6/7)

- Para imprimir uma só cópia, coloque o documento e prima **6** ou **7** uma vez.
- Para imprimir várias cópias, coloque o documento e prima **6** ou **7** repetidamente, consoante o número de cópias pretendido.

Digitalizar

Para digitalizar uma só página, coloque o documento e prima **6** e **7** em simultâneo. Para digitalizar várias páginas ou para outras funções de digitalização, utilize o seu software/aplicação de digitalização preferido(a). Para mais informações, consulte o *Guia On-line do Utilizador*.

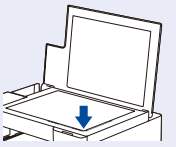
Painel de controlo	
1	Botão do papel
2	LED A4
3	LED 10 x 15 cm
4	LED de Wi-Fi
5	LED da alimentação
6	Botão de cópia monocromática
7	Botão de cópia a cores
8	LED da tinta
9	LED de aviso
10	Botão de alimentação/paragem
11	Botão de Wi-Fi *



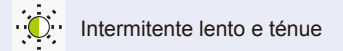
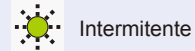
* Para utilizar o equipamento numa rede sem fios, consulte o *Guia On-line do Utilizador*.

Aquando da cópia ou digitalização:

Coloque o documento com a face voltada para baixo no canto inferior direito do vidro do digitalizador.



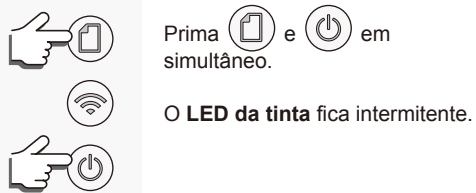
Indicações por LED



Estado do equipamento	Pronto	Ocupado	Em suspensão	Estado de Wi-Fi®	Em ligação	Ligado	Desligado	Desligar
Estado de erros	Sem papel: Coloque papel na gaveta do papel e, em seguida, prima MONO COPY (COPIAR MONO) ou COLOUR COPY (COPIAR COLOR/COR) .			Tamanho do papel incorreto: Verifique se as definições do papel que selecionou utilizando o painel de controlo do equipamento correspondem ao tamanho do papel que se encontra na gaveta. Após corrigir o tamanho do papel, prima MONO COPY (COPIAR MONO) ou COLOUR COPY (COPIAR COLOR/COR) .				
	Tampa da tinta aberta: Feche com firmeza a tampa do cartucho de tinta até ficar encaixada.			Sem cartucho de tinta / Não consegue detetar / Só impressão monocromática: <ul style="list-style-type: none"> Reinstale o cartucho de tinta lentamente e com firmeza ou substitua o cartucho de tinta por um novo. Um ou mais dos cartuchos de tinta a cores precisam de ser substituídos. 				
	Pouca tinta: Prepare-se para substituir o cartucho de tinta quando for necessário.			Encravamento de papel: Consulte a secção <i>Remove papel encravado</i> mais abaixo.		Memória cheia: Cancele as operações em curso e tente novamente.		

Para obter mais informações sobre solução de problemas, consulte o *Guia On-line do Utilizador* em support.brother.com/manuals.

Melhorar a qualidade de impressão



Efetue uma das seguintes ações:



- Para limpar apenas o preto, prima **MONO COPY (COPIAR MONO)**.
- Para limpar todas as cores, prima **COLOUR COPY (COPIAR COLOR/COR)**.

O equipamento limpa a cabeça de impressão e, em seguida, imprime a folha de verificação da qualidade de impressão.

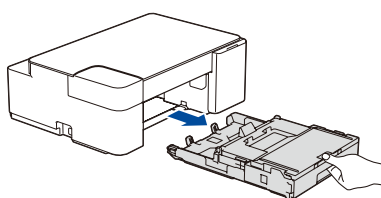
Verifique a qualidade de impressão dos quatro blocos de cor na folha.



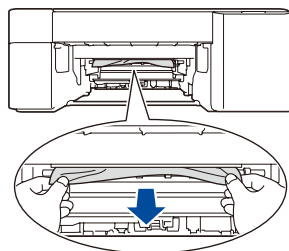
Se a qualidade de impressão continuar má após várias limpezas, experimente esta limpeza especial:

- Prima  e  em simultâneo e, em seguida, solte.
- Prima sem soltar **MONO COPY (COPIAR MONO)** e **COLOUR COPY (COPIAR COLOR/COR)** em simultâneo durante cinco segundos.

Remove papel encravado

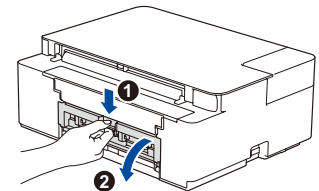


Puxe a gaveta do papel completamente para fora do equipamento.

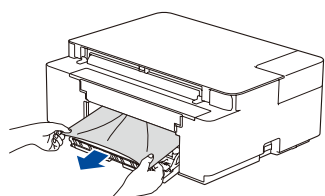


Puxe o papel encravado lentamente para fora do equipamento.

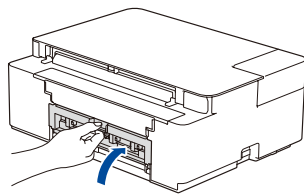
Se a tinta entrar em contacto com a pele ou com vestuário, lave-os imediatamente com sabão ou detergente.



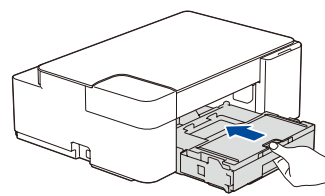
Abra a tampa de desencravamento de papel situada na parte de trás do equipamento.



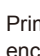
Puxe o papel encravado lentamente para fora do equipamento.



Feche a tampa de desencravamento de papel.



Volte a introduzir a gaveta do papel firmemente no equipamento.

Prima  para eliminar o erro de encravamento de papel. Se o equipamento não tiver concluído uma tarefa devido ao encravamento de papel, volte a tentar.