



Videon asetusohjeet:
support.brother.com/videos



Uusimmat oppaat ovat saatavana Brotherin tukisivulta osoitteessa:
support.brother.com/manuals

Laitteen käyttö edellyttää vaiheiden **1 - 5** suorittamista.

1 Pura laite paketista ja tarkista pakkauksen sisältö

Irrota suojaiteippi tai -kalvo laitteen ja tarvikkeiden päältä.



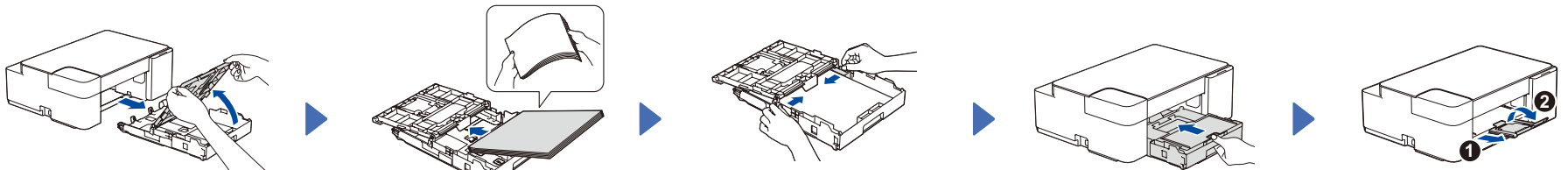
* Käytä näitä pakkauksen värikasetteja ensimmäisessä asennuksessa.

VINKKI

- Pakkauksen sisältö voi olla erilainen eri maissa.
- Säilytä kaikki pakkausmateriaalit ja laatikko laitteen mahdollista kuljetusta varten.
- **Hanki sopiva liitäntäkaapeli, joka vastaa haluttua liitäntää.** Suosittelemme, että laitteessa käytetään USB 2.0 -kaapelia (tyyppiä A/B), jonka pituus on enintään 2 metriä.
- Brother pyrkii vähentämään jätettä ja säästämään tuotannossaan vaadittuja raaka-aineita ja energiaa. Lue lisätietoja ympäristöystävällisyydestämme osoitteesta www.brotherearth.com.

2 Aseta tavallinen A4-paperi paperikasettiin

Lisätietoja paperin käsittelystä ja kokoluokista on *Online-käyttöoppaassa* osoitteessa support.brother.com/manuals.



Vedä paperikasetti kokonaan laitteesta ja avaa sitten luovutusalustan kansi.

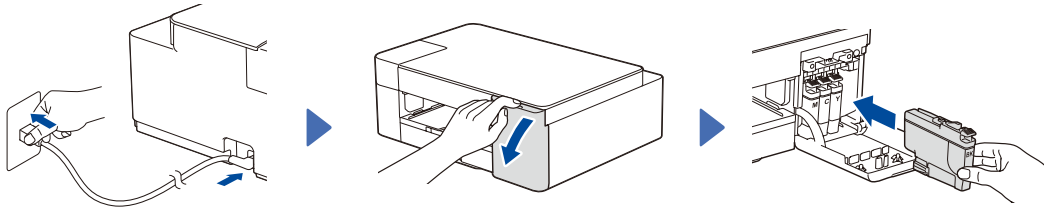
Leyhyttele paperit hyvin ja aseta ne alustaan.

Säädä paperiohjaimia.

Sulje luovutusalustan kansi ja työnnä sitten paperikasetti hitaasti kokonaan takaisin laitteeseen.

Vedä ulos paperituki **1** ja avaa paperituen läppä **2**, jotta tulostetut paperit eivät putoa.

3 Kytke virtajohto ja asenna pakkauksen värikasetit



Kytke virtajohto.

Avaa värikasetin kansi.

Ota pakkauksen värikasetit pois pakkauksesta ja asenna ne.

Sulje värikasetin kansi. Laite valmisteele musteputkijärjestelmän tulostusta varten.

Odota, kunnes laite tulostaa tulostuslaadun tarkistusivun, ja siirry kohtaan **4**.

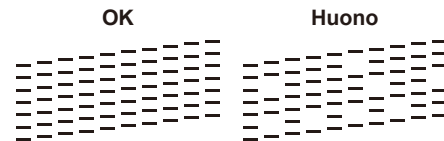
VINKKI

Kun värikasetit asennetaan ensimmäisen kerran, laite käyttää tarvittavan määrän mustetta musteensyöttöputkien täyttööön laadukkaiden tulosteiden tuottamiseksi. Tämä tapahtuu vain kerran.

4 Tarkista tulostuslaatu



Laite tulostaa tulostuslaadun tarkistusivun.



Tarkista sivulta neljän väripalkin tulostuslaatu.

Jos jonkin neljän väripalkin laatu on **huono** (katso vasemmalla oleva kuva), suosittelemme vahvasti puhdistamaan tulostuspään tulostuslaadun parantamista varten. Katso tämän oppaan osio *Tulostuslaadun parantaminen*.

VINKKI

Jos haluat vaihtaa sivun kielen, katso *Online-käyttöopas* osoitteessa support.brother.com/manuals.

5 Tietokoneen tai mobiililaitteen liittäminen laitteeseen

Suorita asennus loppuun näiden vaiheiden avulla käyttämällä jotakin tietokoneessa käytettävissä olevaa yhteystyyppiä.

Lataa ja asenna Brother-ohjelmisto osoitteessa setup.brother.com.

Noudata näytön ohjeita ja kehoitteita.

VINKKI

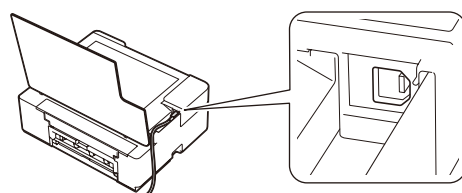
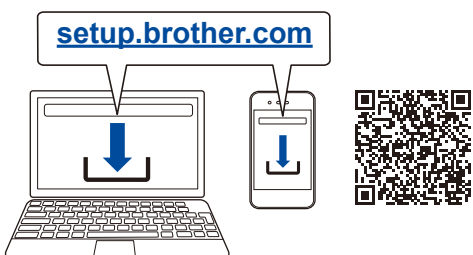
Laitteen sisällä on kuvan mukainen USB-portti USB-yhteyttä varten.

Asennus valmis

Voit nyt tulostaa ja skannata laitteella. Katso uusimmat laiteohjelmistoversiot osoitteesta support.brother.com/up7.

Tärkeä verkon suojausta koskeva huomautus:

Tämän laitteen asetusten hallinnan oletussalasana sijaitsee laitteen takaosassa, ja sen yhteydessä on merkintä "Pwd". Suosittelemme, että vaihdat oletussalasanan välittömästi, jotta voit suojata laitettasi luvattomalta käytöltä.



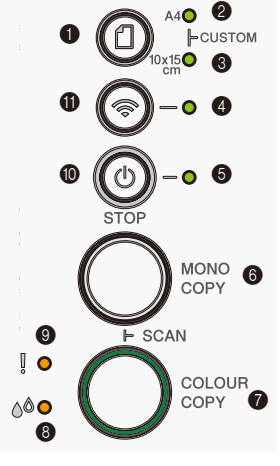
Perustoiminnot

Paperiasetusten muuttaminen ohjauspaneelista

Voit tulostaa tai kopioida käyttämällä seuraavia paperiasetuksia sen mukaan, kuinka monta kertaa painat (1).

| Paperipainike | LED-merkkivalo | Paperiasetukset |
|---------------|------------------------|--|
| (oletus) | A4 CUSTOM 10x15 cm | • Paperityyppi: tavallinen (tavallisten asiakirjojen tulostukseen) • Paperikoko: A4 |
| x 1 | A4 CUSTOM 10x15 cm | • Paperityyppi: muu kiiltävä (valokuvien tulostukseen) • Paperikoko: 10 x 15 cm |
| x 2 | A4 CUSTOM 10x15 cm | Mukautettu: jos haluat muuttaa näitä asetuksia, siirry WWW-pohjaisen hallinnan tulostusvalikkoon käyttämällä joko Brother Mobile Connect -sovellusta mobiililaitteella tai Brother iPrint&Scan -sovellusta tietokoneella. Katso lisätietoja Online-käyttöoppaasta . |

| Ohjauspaneeli | |
|---------------|-------------------------|
| 1 | Paperipainike |
| 2 | A4-merkkivalo |
| 3 | 10 x 15 cm -merkkivalo |
| 4 | Wi-Fi-merkkivalo |
| 5 | Virran merkkivalo |
| 6 | Mustavalkokopio-painike |
| 7 | Värikopio-painike |
| 8 | Musteen merkkivalo |
| 9 | LED-varoitusvalo |
| 10 | Virta-/pysäytyspainike |
| 11 | Wi-Fi-painike * |



Tulosta

Siirry sovelluksen tulostusvalintaikkunaan, varmista, että laitteesi on valittuna ja verkossa, ja napsauta sitten **Tulosta**. Jos haluat muuttaa tulostusasetuksia (esimerkiksi kaksipuolista tulostusta), napsauta tulostusominaisuudet- tai asetukset-painiketta.

Kopioi (6/7)

- Jos haluat tulostaa yhden kopion, aseta asiakirja ja paina sitten kerran **6** tai **7**.
- Jos haluat tulostaa useita kopioita, aseta asiakirja ja paina sitten **6** tai **7** toistuvasti sen mukaan, kuinka monta kopiota haluat.

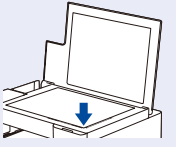
Scan (Skannaus)

Jos haluat skannata yhden sivun, aseta asiakirja ja paina sitten samanaikaisesti **6** ja **7**. Jos haluat skannata useita sivuja tai käyttää muita skannausominaisuuksia, käytä haluamaasi skannausohjelmistoa-sovellusta. Katso lisätietoja [Online-käyttöoppaasta](https://support.brother.com/manuals).

* Jos haluat käyttää laitetta langattomassa verkossa, katso [Online-käyttöopas](https://support.brother.com/manuals).

Kun kopioit tai skannaat:

Aseta asiakirja kuvapuoli alaspäin valotustason oikeaan alakulmaan.



Merkkivalot



Palaa



Vilkkuu



Vilkkuu hitaasti ja heikosti

| Laitteen tila | Valmis | Varattu | Lepotila | Wi-Fi®-tila | Yhdistetään | Yhteys muodostettu | Ei yhteyttä (vilkkuu hitaasti) | Off (Pois päältä) | |
|---------------|---|---------|----------|---|-------------|--------------------|---|-------------------|--|
| Virhetila | Ei paperia: Täytä paperikasetti uudelleen ja paina sitten MONO COPY (YKSIVÄRIKOPIO) tai COLOUR COPY (VÄRIKOPIO) . | | | Väärä paperikoko: Tarkista, että laitteen ohjauspaneelissa valitsemasi paperiasetukset vastaavat paperikasetissa olevan paperin kokoa. Kun olet korjannut paperikoon, paina MONO COPY (YKSIVÄRIKOPIO) tai COLOUR COPY (VÄRIKOPIO) . | | | | | |
| | Värikasetin kansi auki: Sulje värikasetin kansi kunnolla siten, että se naksauttaa paikoilleen. | | | Ei värikasettia / ei tunnisteta / vain mustavalkoinen tulostus: • Asenna värikasetti uudelleen hitaasti ja kunnolla tai vaihda värikasetti uuteen. • Yksi tai useampi värikasetti on ehkä vaihdettava. | | | | | |
| | Muste vähissä: Valmistaudu vaihtamaan värikasetti tarvittaessa. | | | Paperitukos: Katso jäljempänä olevaa osio <i>Juuttuneen paperin irrottaminen</i> . | | | Muisti täynnä: Peruuta mahdollisesti käynnissä olevat toiminnot ja yritä uudelleen. | | |

Lisätietoja vianetsinnästä on [Online-käyttöoppaassa](https://support.brother.com/manuals) osoitteessa support.brother.com/manuals.

Tulostuslaadun parantaminen



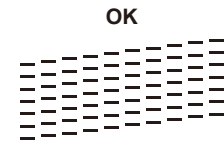
Paina samanaikaisesti ja .
Musteen merkkivalo vilkkuu.

Tee jokin seuraavista:

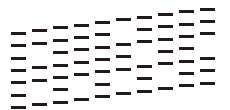
- Jos puhdistat vain mustan, paina **MONO COPY (YKSIVÄRIKOPIO)**.
- Jos puhdistat kaikki värit, paina **COLOUR COPY (VÄRIKOPIO)**.

Laitte puhdistaa tulostuspään ja tulostaa sitten tulostuslaadun tarkistussivun.

Tarkista sivulta neljän väripalkin tulostuslaatu.



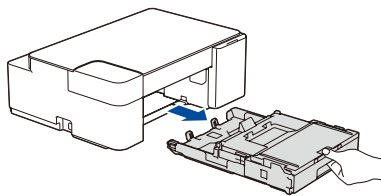
Huono



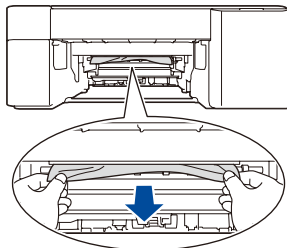
Jos tulostuslaatu on edelleen huono useasta puhdistuksesta huolimatta, kokeile erikoispuhdistusta:

- Paina samanaikaisesti ja ja vapauta ne sitten.
- Pidä **MONO COPY (YKSIVÄRIKOPIO)** ja **COLOUR COPY (VÄRIKOPIO)** samanaikaisesti painettuna viiden sekunnin ajan.

Juuttuneen paperin irrottaminen

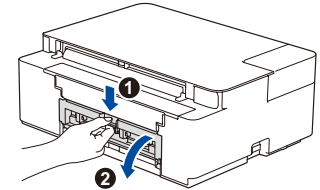


Vedä paperikasetti kokonaan laitteesta.

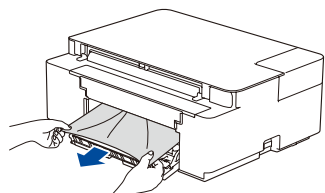


Vedä juuttunut paperi hitaasti ulos laitteesta.

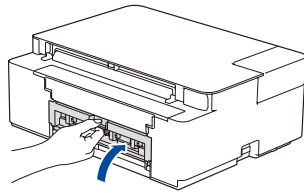
Jos iholle tai vaatteille joutuu väriainetta, pese se heti pois saippualla tai puhdistusaineella.



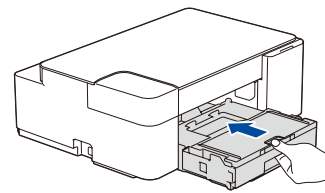
Avaa paperitukosten selvittämiseen tarkoitettu kansi laitteen takaosasta.



Vedä juuttunut paperi hitaasti ulos laitteesta.



Sulje paperitukosten selvittämiseen tarkoitettu kansi.



Työnnä paperikasetti kunnolla takaisin laitteeseen.

Poista paperitukosvirhe painamalla .
Jos laite ei ole suorittanut työtä paperitukoksen vuoksi, yritä uudelleen.