



DE

IT



Video-Installationsanleitung:
support.brother.com/videos



Die aktuellen Handbücher sind auf der Brother Support Website verfügbar: support.brother.com/manuals

Sie müssen die Schritte **1** - **5** ausführen, um dieses Gerät verwenden zu können.

1 Gerät auspacken und Lieferumfang überprüfen

Entfernen Sie das Klebeband oder die Schutzfolie von Gerät und Zubehör.



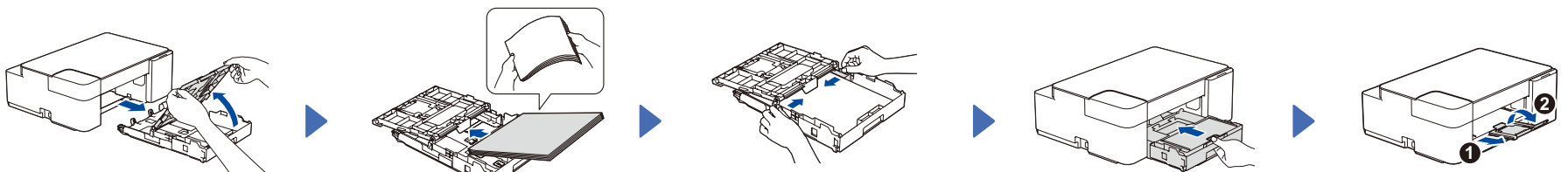
* Verwenden Sie diese mitgelieferten Tintenpatronen für die Erstinstallation.

HINWEIS

- Der Lieferumfang kann je nach Land unterschiedlich sein.
 - Bewahren Sie alle Verpackungsmaterialien und den Karton für den Fall auf, dass Sie das Gerät versenden müssen.
 - **Sie müssen das korrekte Schnittstellenkabel für die Schnittstelle kaufen, die Sie verwenden möchten.**
- Wir empfehlen die Verwendung eines USB-2.0-Kabels (Typ A/B), das nicht länger als 2 Meter ist.
- Brother möchte Abfall vermeiden und bei der Produktion sparsam mit Rohstoffen und Energie umgehen. Weitere Informationen über das Engagement von Brother für die Umwelt finden Sie unter www.brotherearth.com.

2 A4-Normalpapier in die Papierkassette einlegen

Weitere Informationen zur Papierhandhabung und zu Formaten finden Sie im *Online-Benutzerhandbuch* unter support.brother.com/manuals.



Ziehen Sie die Papierkassette vollständig aus dem Gerät, und öffnen Sie dann die Abdeckung der Papierablage.

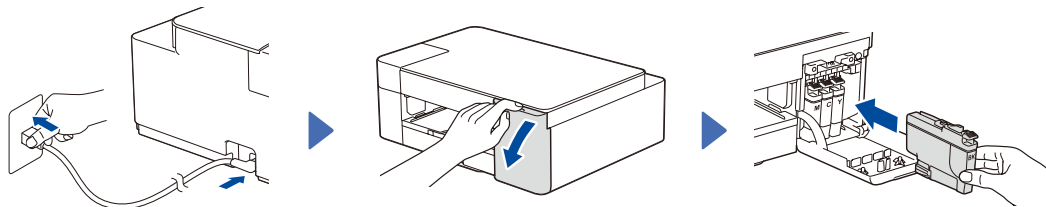
Fächern Sie den Papierstapel gut durch und legen Sie ihn dann in die Zufuhr.

Passen Sie die Papierführungen an.

Schließen Sie die Abdeckung der Papierablage, und schieben Sie die Papierkassette vollständig in das Gerät.

Ziehen Sie die Papierstütze **1** vollständig aus dem Gerät und öffnen Sie die Klappe **2**, sodass das gedruckte Papier nicht herunterfällt.

3 Netzkabel anschließen und mitgelieferte Tintenpatronen installieren



Schließen Sie das Netzkabel an.

Öffnen Sie die Tintenpatronen-Abdeckung.

Packen Sie die mitgelieferten Tintenpatronen aus und installieren Sie sie.

Schließen Sie die Abdeckung der Tintenpatrone. Das Gerät beginnt, das Tintenleitungssystem zum Drucken vorzubereiten.

Warten Sie, bis das Gerät die Testseite zur Überprüfung der Druckqualität ausdruckt und gehen Sie zu **4**.

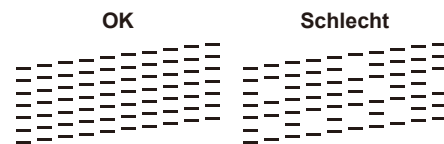
HINWEIS

Bei der Erstinstallation wird Tinte zum Auffüllen des Tintenleitungssystems verbraucht, um Ausdrücke in hoher Qualität erstellen zu können. Dies geschieht nur einmal.

4 Druckqualität prüfen



Das Gerät druckt eine Testseite zur Überprüfung der Druckqualität aus.



Prüfen Sie die Druckqualität der vier Farbböcke auf der Testseite.

Wenn die Druckqualität einer der vier Farbböcke **Schlecht** ist (siehe Abbildung links), empfehlen wir dringend, den Druckkopf zu reinigen, um die Druckqualität zu verbessern. Weitere Informationen hierzu finden Sie im Abschnitt *Druckqualität verbessern* in dieser Anleitung.

HINWEIS

Informationen zum Ändern der Sprache der Testseite finden Sie im *Online-Benutzerhandbuch* unter support.brother.com/manuals.

5 Computer oder Mobilgerät mit dem Gerät verbinden

Führen Sie diese Schritte aus, um die Einrichtung unter Verwendung eines der auf dem Gerät verfügbaren Verbindungstypen abzuschließen.

Besuchen Sie setup.brother.com, um Brother-Software herunterzuladen und zu installieren.

Folgen Sie den Anweisungen und Aufforderungen auf dem Bildschirm.

HINWEIS

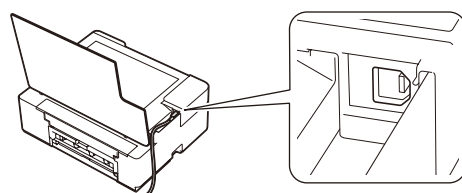
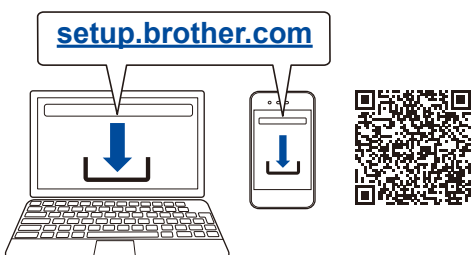
Um eine USB-Verbindung herzustellen, suchen Sie den USB-Anschluss im Gerät (siehe Abbildung).

Einrichtung abgeschlossen

Sie können jetzt mit dem Gerät drucken und scannen. Besuchen Sie support.brother.com/up7, um nach der neuesten Firmware zu suchen.

Wichtiger Hinweis für die Netzwerksicherheit:

Das Standardkennwort zur Verwaltung der Einstellungen dieses Geräts ist auf der Geräterückseite angegeben und mit „Pwd“ gekennzeichnet. Wir empfehlen, das Standardkennwort zum Schutz des Geräts vor unbefugtem Zugriff umgehend zu ändern.



Grundfunktionen

Ändern der Papiereinstellungen über das Bedienfeld

Sie können mit den folgenden Papiereinstellungen drucken oder kopieren, je nachdem, wie häufig Sie (1) drücken.

Papier Taste	LED-Anzeige	Papiereinstellungen
(Standard)	A4 CUSTOM 10x15 cm	• Druckmedium: Normalpapier (Zum Drucken von Standarddokumenten) • Papierformat: A4
x 1	A4 CUSTOM 10x15 cm	• Druckmedium: Anderes Glanzpapier (Zum Drucken von Fotos) • Papierformat: 10 x 15 cm
x 2	A4 CUSTOM 10x15 cm	Benutzerdefiniert - Zum Ändern dieser Einstellungen öffnen Sie das Druckmenü im Web Based Management entweder über die Brother Mobile Connect-App auf Ihrem Mobilgerät oder die Brother iPrint&Scan-App auf Ihrem Computer. Anweisungen hierzu finden Sie im <i>Online-Benutzerhandbuch</i> .

Drucken

Öffnen Sie das Druckdialogfeld in der Anwendung, stellen Sie sicher, dass Ihr Gerät ausgewählt und online ist und klicken Sie dann auf **Drucken**. Um die Druckeinstellungen zu ändern (z. B. beidseitiger Druck), klicken Sie auf die Schaltfläche für die Druckeigenschaften oder Druckeinstellungen.

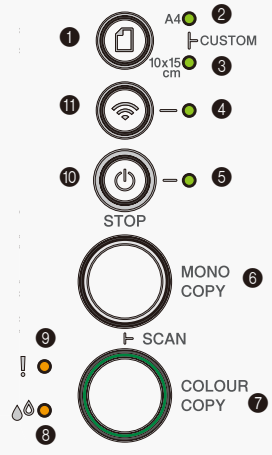
Kopieren (6/7)

- Um eine einzelne Kopie zu drucken, laden Sie Ihr Dokument und drücken Sie dann einmal **6** oder **7**.
- Um mehrere Kopien zu drucken, laden Sie Ihr Dokument und drücken Sie dann mehrmals **6** oder **7**, je nachdem, wie viele Kopien Sie erstellen möchten.

Scannen

Um eine einzelne Seite zu scannen, laden Sie Ihr Dokument und drücken Sie dann gleichzeitig **6** und **7**. Um mehrere Seiten zu scannen oder andere Scanfunktionen zu nutzen, verwenden Sie Ihre bevorzugte Scansoftware/-anwendung. Einzelheiten hierzu finden Sie im *Online-Benutzerhandbuch*.

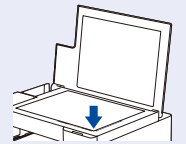
Bedienfeld	
1	Papier Taste
2	A4-LED
3	10 x 15 cm-LED
4	WLAN-LED
5	Betriebs-LED
6	Schwarzweißkopie-Taste
7	Farbkopie-Taste
8	Tinten-LED
9	Warn-LED
10	Ein/Aus-/Stopp-Taste
11	WLAN-Taste *



* Informationen zur Verwendung des Geräts in einem Wireless-Netzwerk finden Sie im *Online-Benutzerhandbuch*.

Beim Kopieren oder Scannen:

Legen Sie das Dokument mit der bedruckten Seite nach unten in die untere rechte Ecke des Vorlagenglases.



LED-Anzeigen



Leuchtet



Blinkt



Blinkt langsam und schwach

Gerätestatus	Bereit	In Betrieb	Energiesparmodus	Wi-Fi®-Status	Verbindung wird hergestellt	Verbunden	Nicht verbunden	Off
							(Langsam blinkend)	
Fehlerstatus	Kein Papier: Legen Sie Papier in die Papierkassette ein und drücken Sie dann MONO COPY (S/W-KOPIE) oder COLOUR COPY (FARBKOPIE) .			Falsches Papierformat: Prüfen Sie, ob die Papiereinstellungen, die Sie über das Bedienfeld des Geräts ausgewählt haben, dem Format des Papiers in der Papierkassette entsprechen. Drücken Sie nach dem Korrigieren des Papierformats MONO COPY (S/W-KOPIE) oder COLOUR COPY (FARBKOPIE) .				
	Tintenabdeckung offen: Drücken Sie die Tintenpatronen-Abdeckung fest zu, bis sie einrastet.			Keine Tintenpatrone / Wird nicht erkannt / Nur Schwarzweißdruck: • Setzen Sie die Tintenpatrone langsam und fest erneut ein, oder tauschen Sie die Tintenpatrone aus. • Mindestens eine Farbtintenpatrone muss ausgetauscht werden.				
	Niedriger Tintenstand: Sorgen Sie dafür, dass Sie die Tintenpatrone bei Bedarf austauschen können.			Papierstau: Weitere Informationen hierzu finden Sie im Abschnitt <i>Papierstau entfernen</i> unten.		Speicher voll: Brechen Sie alle laufenden Vorgänge ab, und versuchen Sie es erneut.		

Weitere Informationen zur Problemlösung finden Sie im *Online-Benutzerhandbuch* unter support.brother.com/manuals.

Druckqualität verbessern



Drücken Sie gleichzeitig und .

Die **Tinten-LED** blinkt.

Sie haben folgende Möglichkeiten:

- Um nur die schwarze Tintenpatrone zu reinigen, drücken Sie **MONO COPY (S/W-KOPIE)**.
- Um alle Farbpatronen zu reinigen, drücken Sie **COLOUR COPY (FARBKOPIE)**.

Das Gerät reinigt den Druckkopf und druckt anschließend die Testseite zur Überprüfung der Druckqualität aus.

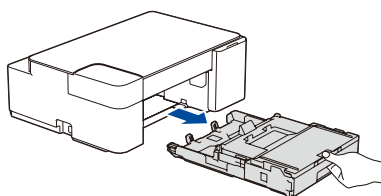
Prüfen Sie die Druckqualität der vier Farbböcke auf der Testseite.



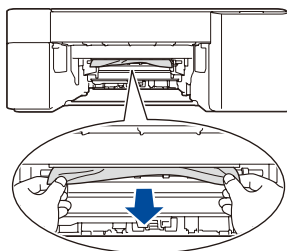
Wenn die Druckqualität nach mehrfacher Reinigung immer noch schlecht ist, verwenden Sie die Spezialreinigung:

1. Drücken Sie gleichzeitig und und lassen Sie die Tasten dann wieder los.
2. Halten Sie **MONO COPY (S/W-KOPIE)** und **COLOUR COPY (FARBKOPIE)** gleichzeitig fünf Sekunden lang gedrückt.

Papierstau entfernen

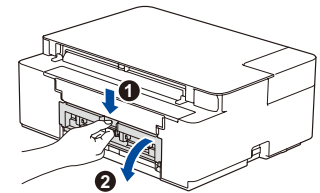


Ziehen Sie die Papierkassette ganz aus dem Gerät heraus.

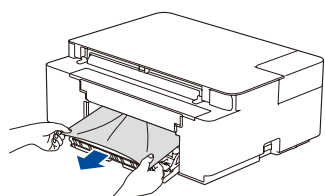


Ziehen Sie das gestaute Papier langsam aus dem Gerät heraus.

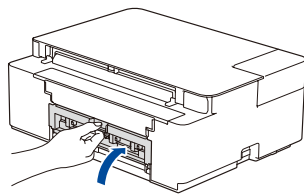
Falls Tinte auf Haut oder Kleidung gelangt, sollten Sie diese sofort mit Seife oder Waschmittel entfernen.



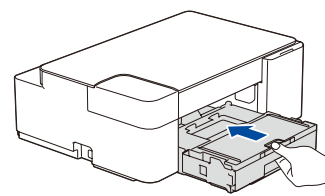
Öffnen Sie die Papierstau-Abdeckung an der Rückseite des Geräts.



Ziehen Sie das gestaute Papier langsam aus dem Gerät heraus.



Schließen Sie die Papierstau-Abdeckung.



Schieben Sie die Papierkassette wieder vollständig in das Gerät.

Drücken Sie , um den Papierstaufehler zu beseitigen. Wenn das Gerät einen Auftrag aufgrund des Papierstaus nicht abgeschlossen hat, versuchen Sie es erneut.