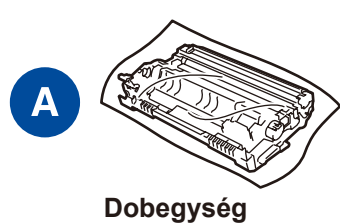
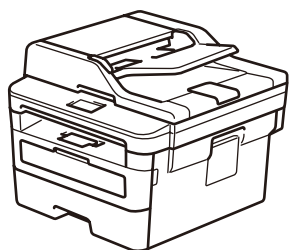




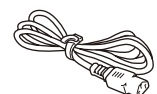
Csomagolja ki a készüléket, és ellenőrizze a csomag tartalmát.



Dobegység



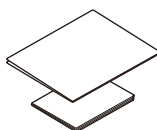
Dobozban lévő festékkazetta



Hálózati tápkábel



Brother telepítőlemez

Gyors telepítési útmutató
Termékbiztonsági útmutató

Nézze meg a Videó GYIK részt Brother készüléke beállításával kapcsolatban: support.brother.com/videos.

MEGJEGYZÉS:

- A csomagolásban található alkatrészek az egyes országokban eltérőek lehetnek.
- A használható csatlakozási interfészek a modelltől függően eltérhetnek.
- Az interfészkábeleket a doboz nem tartalmazza. Külön be kell szereznie a megfelelő interfészkábelt, ha szüksége van rá.

USB-kábel

Legfeljebb 2 méter hosszúságú USB 2.0 kábel (A/B típus) használatát javasoljuk.

Hálózati kábel

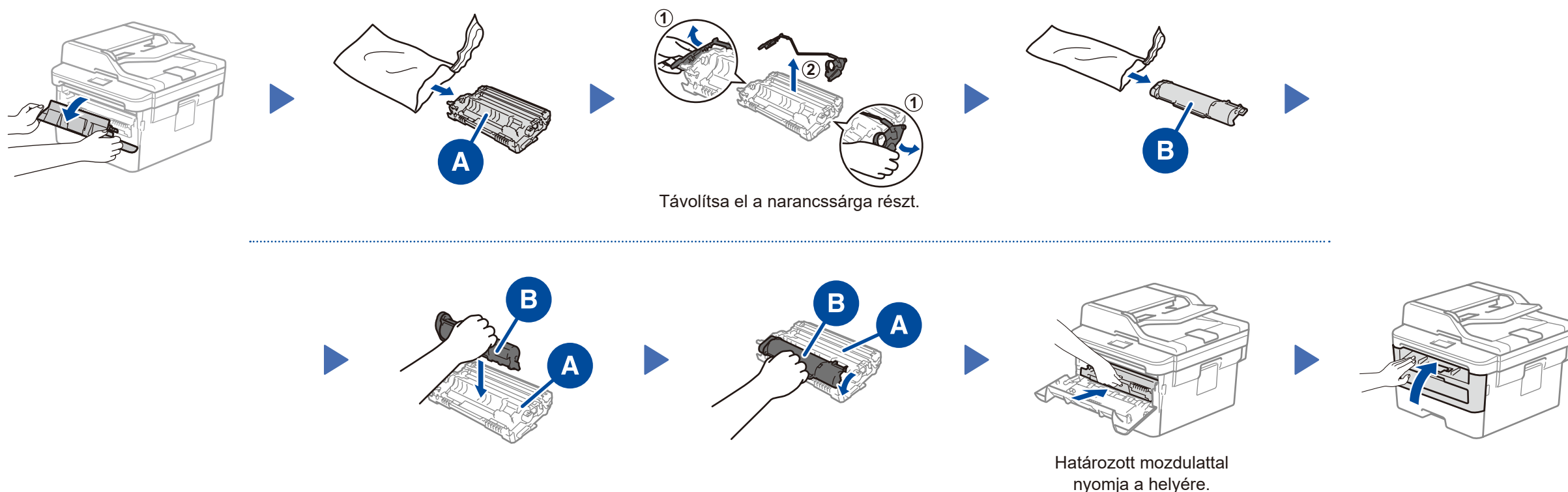
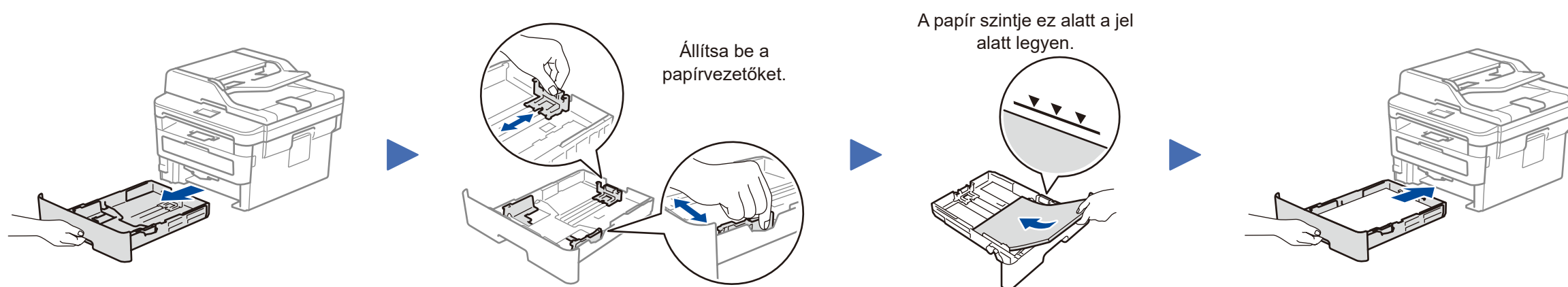
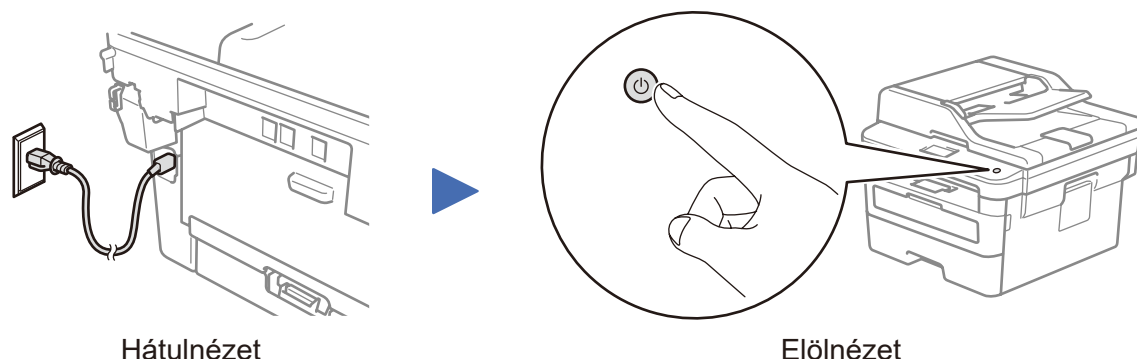
Használjon egyenes kötésű, 5 (vagy jobb) kategóriájú, csavart érpáras kábelt.

- A jelen *Gyors telepítési útmutató* illusztrációin a MFC-B7710DN látható.
- A *Összefoglaló útmutató* a mellékelt Brother telepítőlemezen található azokban az országokban, ahol nincs a dobozban.

Biztonságos hálózati hozzáférés

A készüléke alapértelmezett jelszava a készülék hátulján lévő címkén olvasható (a „Pwd” kifejezés mellett).

Erősen javasoljuk, hogy módosítsa az alapértelmezett jelszót, hogy megakadályozza az illetéktelen hozzáférést a készülékhez.

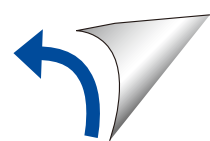
1 Távolítsa el a csomagolóanyagot, majd helyezze be az összeszerelt dobegységet és festékkazettát.**2** Tegyen papírt a papírtálcába.**3** Csatlakoztassa a tápkábelt, majd kapcsolja be a készüléket.**4** Válassza ki az országot/nyelvet (csak a kezdeti beállításnál).

A készülék bekapcsolását követően előfordulhat, hogy meg kell adnia az országot vagy a nyelvet (a készüléktől függően). Ha szükséges, hajtsa végre a képernyőn megjelenő utasításokat.

5 Válasszon nyelvet (szükség szerint).

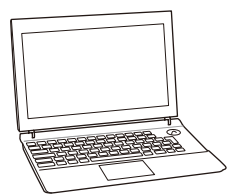
- (DCP modellek esetén)
 - Nyomja meg a **Menu** (Menü) gombot.
 - Nyomja meg a **▲** vagy **▼** gombot az [Initial Setup] (Alapbeáll.) megjelenítéséhez, majd nyomja meg az **OK** gombot.
 - Nyomja meg a **▲** vagy **▼** gombot az [Local Language] (Helyi nyelv) megjelenítéséhez, majd nyomja meg az **OK** gombot.

(MFC modellek esetén) Nyomja meg a **Menu** (Menü), **0, 0** gombot.
- Nyomja meg a **▲** vagy **▼** gombot a megfelelő nyelv kiválasztásához, majd nyomja meg az **OK** gombot.
- Nyomja meg a **Stop/Exit** (Stop/Kilépés) gombot.



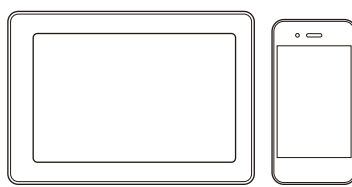
6 Válassza ki a készülékhez csatlakoztatni kívánt eszközt.

Számítógép



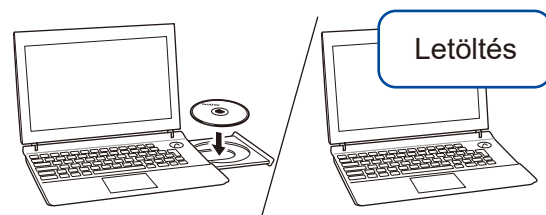
Ugorjon a **7**. pontra, és kövesse az utasításokat.

Mobileszköz



Ugorjon a **8**. pontra, és kövesse az utasításokat.

7 Csatlakoztassa a számítógépet.



Tegye be a telepítőlemez a CD/DVD-meghajtóba, vagy töltsse le a Teljes illesztőprogram és szoftver csomag programot a következő helyről:

Windows® esetén: support.brother.com/windows
Mac esetén: support.brother.com/mac

Ha nemrégiben kiadott operációs rendszert használ a számítógépén, látogasson el a fenti weboldalakra a friss illesztőprogram- és szoftverinformációkért.

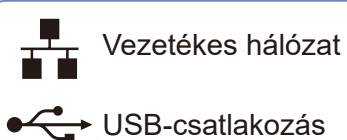
A Brother rendszeresen frissíti a firmware-eket, újabb funkciókat ad hozzájuk, és hibákat javít ki. A legújabb firmware letöltéséhez látogasson el a következő weboldalra: support.brother.com/up5

▶ Kövesse a képernyőn megjelenő utasításokat és kijelzéseket.

Windows® esetén:
Ha a Brother-képernyő nem jelenik meg automatikusan, válassza a **Számítógép (Ez a számítógép)** elemet. Kattintson duplán a CD/DVD-ROM ikonra, majd kattintson duplán a **start.exe** lehetőségre.

▶ **Végzett**

Nem tud csatlakozni? Ellenőrizze a következőket:

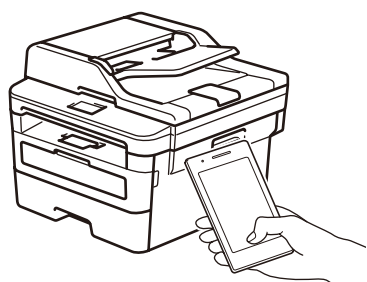


▶ Húzza ki a kábelt.

▶ Indítsa újra a készüléket és a számítógépet, majd folytassa a **7**. lépéssel.

▶ Ha továbbra sem sikerül, látogasson el a support.brother.com oldalra a következőért: GYIK és hibaelhárítás.

8 Nyomtatás vagy beolvasás mobileszköz segítségével (MFC-B7710DN)



A mobileszközt használva töltsse le és telepítse a **Brother iPrint&Scan** alkalmazást valamely alkalmazásboltból, mint amilyen pl. az App Store, a Google Play™ vagy a Microsoft® Áruház.

A Brother SupportCenter egy mobilalkalmazás, amely a Brother termékkel kapcsolatos legfrissebb terméktámogatási információkat nyújtja a felhasználóknak. Keresse fel az App Store-t vagy a Google Play™-t a letöltéshez.

