

Tuotteen turvaohjeet

DCP-J1050DW / DCP-J1140DW / MFC-J1010DW

Brother Industries, Ltd.
15-1, Naeshiro-cho, Mizuho-ku, Nagoya 467-8561, Japan

Lue tämä opas, ennen kuin ryhdyt käyttämään tuotetta tai teet sille kunnossapitotoimia. Näiden ohjeiden noudattamatta jättämisestä voi seurata kasvanut loukkaantumisen tai omaisuusvahingon riski, mukaan lukien tulipalon, sähköiskun, palovammojen tai tukehtumisen riski. Brother ei ole vastuussa vahingoista, jos tuotteen omistaja ei ole noudattanut tämän oppaan ohjeita.

Tämän oppaan käyttö:

1. Lue koko opas, ennen kuin alat käyttää tuotetta, ja pane se talteen myöhempää käyttöä varten.
2. Noudata oppaassa annettuja ohjeita huolellisesti ja varmista aina, että noudatat kaikkia tuotteeseen merkityjä varoituksia ja ohjeita.
3. Jos oppaan lukemisen jälkeenkään et ole varma, miten tuotettasi tulisi käyttää, ota yhteys Brotherin asiakastukeen tai paikalliseen Brother-jälleenmyyjään.
4. Perehdy oppaassa käytettyihin symboleihin ja käytänteisiin varmistaaksesi, että ymmärrät kaikki ohjeet.

Lisätietoja laitteen toiminnoista, käytöstä ja tekniset tiedot löydät *Online-käyttöoppaasta* osoitteessa support.brother.com/manuals.

Oppaassa käytetyt symbolit ja merkintätavat

Oppaassa käytetään seuraavia symboleja ja merkintätapoja.

Noudata kaikkia tuotteeseen merkittyjä varoituksia ja ohjeita.

VAROITUS

VAROITUS ilmaisee mahdollisen vaaratilanteen, joka voi aiheuttaa kuoleman tai vakavia tapaturmia, jos tilannetta ei vältetä.

HUOMIO

HUOMIO ilmaisee mahdollisen vaaratilanteen, joka saattaa aiheuttaa loukkaantumisia tai vähäisiä loukkaantumisia.

TÄRKEÄÄ

TÄRKEÄÄ ilmaisee mahdollisen vaaratilanteen, joka saattaa aiheuttaa aineellisia vahinkoja tai laitteen toiminnallisuuden heikkenemistä.

HUOMAUTUS

HUOMAUTUS määrittää käyttöympäristön, asennusolosuhteet tai erityiset käyttöolosuhteet.



Suurjännite-kuvakkeet varoittavat mahdollisesta sähköiskusta.



Tulipalon vaara -kuvakkeet varoittavat tulipalon syttymisen mahdollisuudesta.



Kieltokuvakkeet tarkoittavat toimia, joita ei saa tehdä.



Tämä kuvake osoittaa, että helposti syttyviä suihkeita ei saa käyttää.



Tämä kuvake osoittaa, että orgaanisia liuotteita, kuten alkoholia, tai muita nesteitä ei saa käyttää.



Symboli ilmaisee liikkuvien osien aiheuttaman henkilövahingon vaaran.



Symboli ilmaisee liikkuvia osia sisältävät alueet.

Lihavoin ti

Lihavoiduilla kirjaksimilla merkitään tietyt tuotteen ohjauspaneelin tai tietokoneen näytön näppäimet.

Kursiivi

Kursivoidulla tekstityylillä korostetaan tärkeää kohtaa tai sillä viitataan asiaan liittyvään toiseen aiheeseen.

Courier New

Courier New -fontilla kirjoitettu teksti tarkoittaa tuotteen nestekidenäytössä olevia viestejä.

HUOMAUTUS

- Kaikki mallit eivät ole saatavissa kaikissa maissa.
- Tämän oppaan kuvat esittävät mallia MFC-J1010DW.

Kokoamis- ja julkaisuilmoitus

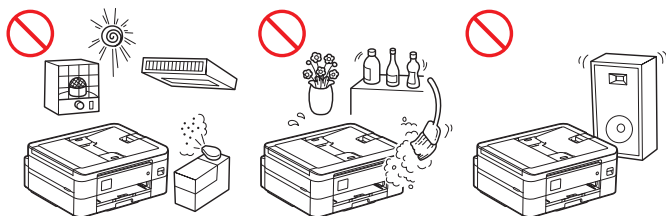
Tämän tuotteen käyttöohjeissa annetut turvallisuustiedot perustuvat uusimpiin julkaisuuhetkellä voimassa oleviin tietoihin. Pidätämme oikeuden muuttaa näiden käyttöohjeiden tietoja.

Viimeisimmät käyttöoppaat ovat saatavilla verkko-osoitteessa support.brother.com.

©2021 Brother Industries, Ltd. Kaikki oikeudet pidätetään.

Turvallisen sijainnin valitseminen tuotteelle

VAROITUS



Valitse sijainti, jossa lämpötila on 10–35 °C ja ilmankosteus on 20–80 % ja jossa kosteus ei pääse tiivistymään.



ÄLÄ altista tuotetta suoralle auringonvalolle, liialliselle kuumuudelle, avotulelle, syövyttävälle kaasulle, kosteudelle tai pölylle. Muuten voi aiheutua sähköiskun, oikosulun tai tulipalon vaara, ja tuote voi vahingoittua ja/tai muuttua käyttökelvottomaksi.



ÄLÄ sijoita tuotetta kemikaalien läheisyyteen tai paikkaan, jossa kemikaaleja voi roiskua sen päälle. Kemikaalit voivat aiheuttaa tulipalon tai sähköiskun vaaran, jos ne joutuvat kosketuksiin tuotteen kanssa. Erityisesti orgaaniset liuottimet tai nesteet, kuten bentseeni, maalinohenne, lakanpoistaja tai hajunpoistoaine, voivat sulattaa tai pehmentää muovikannen ja/tai johdot, mistä seuraa tulipalon tai sähköiskun vaara. Nämä tai muut kemikaalit saattavat aiheuttaa toimintahäiriön tai muuttaa tuotteen väriä.

HUOMIO

Aseta tuotteesi tasaiselle, vaakasuoralle ja vakaalle pinnalle (kuten työpöydälle), johon ei kohdistu tärinää tai iskuja. Aseta tuote puhelinpistorasian (vain faksitoiminnolla varustetut mallit) ja tavallisen maadoitetun sähköpistorasian lähelle.

ÄLÄ sijoita tätä tuotetta epävakaaseen vaunuun tai horjuvalle alustalle tai pöydälle etenkin, jos tuotteen lähellä voi olla lapsia. Tuote on raskas ja voi kaatua, jolloin seurauksena on henkilövahinkoja ja tuotteen vakava vaurioituminen. Skannaustoiminnolla varustettuihin tuotteisiin liittyy lisäksi skannerin lasin rikkoutumisesta aiheutuva loukkaantumisvaara.

Vältä koneen sijoittamista vilkkaasti kuljetulle alueelle. Jos tuote on sijoitettava vilkkaasti kuljetulle alueelle, varmista, että se on turvallisessa paikassa, jossa sitä ei voi vahingossa tönäistä nurin, mikä saattaa aiheuttaa loukkaantumisen ja tuotteen vakavan vahingoittumisen.

Varmista, että tuotteeseen johtavat kaapelit ja johdot on kiinnitetty niin, etteivät ne aiheuta kompastumisvaaraa.

ÄLÄ aseta raskaita esineitä tuotteen päälle.

ÄLÄ aseta mitään esineitä tuotteen ympärille. Kyseiset esineet saattavat estää pääsyn sähköpistorasian luo hätätilanteessa. On tärkeää, että tuote voidaan irrottaa pistorasiasta tarpeen mukaan.

TÄRKEÄÄ

- ÄLÄ sijoita tuotettasi magneetteja sisältävien tai magneettikenttiä muodostavien laitteiden viereen. Ne voivat häiritä tuotteen toimintaa ja aiheuttaa tulostuslaatuongelmia.
- ÄLÄ aseta tuotetta kallistetulle/vinolle pinnalle. ÄLÄ kallista tuotetta sen jälkeen, kun värikytkin on asennettu. Jos näin tehdään, mustetta saattaa vuotaa ja tuotteen sisäosat saattavat vaurioitua.
- ÄLÄ aseta tuotetta häiriölähteiden, kuten kaiuttimien tai muiden kuin Brother-merkkisten langattomien puhelinten tukiasemien, lähelle. Muutoin tuotteen elektronisten komponenttien toiminta saattaa häiriintyä.
- ÄLÄ aseta tuotteen eteen mitään sellaista, joka estää tulostettujen sivujen tai vastaanotettujen faksien liikkeen (vain faksitoiminnolla varustetut mallit).

Yhdistä tuote turvallisesti

VAROITUS



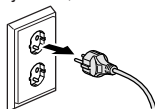
SÄHKÖVAARAT

Tämän osan varoitusten noudattamatta jättäminen voi aiheuttaa sähköiskuriskin. Lisäksi saattaa aiheutua oikosulku, joka voi aiheuttaa tulipaloriskin.



Tuotteen sisällä on verkkojännitteelle alttiita osia. Ennen kuin teet mitään tuotteen sisäpuolen osille, mukaan lukien puhdistuksen kaltaiset tavalliset ylläpitoimet, varmista, että olet irrottanut ensin puhelinjohdon (vain faksitoiminnolla varustetut mallit) ja sitten virtajohdon pistorasiasta sekä kaikki puhelin-/RJ-11-kaapelit (vain faksitoiminnolla varustetut mallit) tai Ethernet-/RJ-45-kaapelit (vain verkkomallit) tuotteesta.

ÄLÄ työnnä minkäänlaisia esineitä sisään tuotteen aukkojen kautta, sillä ne saattavat koskettaa kohtia, joissa on vaarallinen jännite, tai aiheuttaa oikosulun.



ÄLÄ käsittele pistoketta märin käsin. Muussa tapauksessa seurauksena voi olla sähköisku.



Varmista, että pistoke on kunnolla paikallaan. ÄLÄ käytä tuotetta tai käsittele johtoa, jos johto on kulunut tai rispaantunut.



Irrota virtapistoke säännöllisesti ja puhdista se. Puhdista pistokkeen piikkien juuri ja väli kuivalla kankaalla. Jos virtapistoke on kytkettynä pistorasiaan kauan, pistokkeen piikkien ympärille kerääntyy pölyä, joka saattaa aiheuttaa oikosulun ja johtaa tulipaloon.



ÄLÄ pura tätä tuotetta. Tuotteen purkamisesta voi seurata tulipalo tai sähköisku.

ÄLÄ yritä huoltaa tätä tuotetta itse. Kun kannet on avattu tai irrotettu, on varottava laitteen vaarallisiin jännitteisiin osiin koskemista ja muita vaaroja. Kansien avaaminen tai irrottaminen voi myös mitätöidä laitteen takuun. Järjestä kaikki huolto Brotherin asiakaspalvelun tai paikallisen Brother-jälleenmyyjän kanssa.



ÄLÄ pudota minkäänlaisia metalliesineitä tai kaada minkäänlaista nestettä tuotteen virtapistokkeelle. Se voi aiheuttaa tulipalon tai sähköiskun.



Jos tuotteeseen pääsee vettä, muita nesteitä tai metalliesineitä, irrota tuote välittömästi pistorasiasta ja ota yhteys Brotherin asiakaspalveluun tai paikalliseen Brother-jälleenmyyjään.



Tämä tuote on kytkettävä vaihtovirtalähteeseen, jonka jännite on laitteen tyyppikilvessä mainitulla alueella. ÄLÄ kytkä sitä tasavirtalähteeseen tai vaihtosuuntaajaan. Jos et ole varma, minkä tyyppinen virtalähde on käytettävissä, ota yhteys pätevään sähköasentajaan.

Tuotteen turvallinen käyttö

VAROITUS



SÄHKÖVAARAT

Tämän osan varoitusten noudattamatta jättäminen voi aiheuttaa sähköiskuriskin. Lisäksi saattaa aiheutua oikosulku, joka voi johtaa tulipaloon.



Jos tuote on pudotettu tai sen kotelo on vaurioitunut, saattaa olla sähköiskun vaara. Irrota tuote pistorasiasta ja ota yhteys Brotherin asiakaspalveluun tai paikalliseen Brother-jälleenmyyjään.



ÄLÄ käytä tätä tuotetta ukonilman aikana. On olemassa pieni salaman aiheuttaman sähköiskun vaara.

TULIPALOVAARAT

Tämän osan varoitusten noudattamatta jättäminen voi aiheuttaa tulipaloriskin.



ÄLÄ käytä tulenarkoja aineita, kuten suihkeita tai orgaanisia liuotteita tai alkoholia/ammoniakkia sisältäviä nesteitä laitteen sisä- tai ulko-osien puhdistamiseen. Muussa tapauksessa seurauksena voi olla tulipalo. Käytä ainoastaan kuivaa ja nukkaamatonta kangasta laitteen puhdistamiseen. Tuotteen puhdistusohjeet löydät *Online-käyttöoppaasta*.

(vain WLAN-toiminnolla varustetut mallit)

ÄLÄ käytä tuotetta lääketieteellisten sähkölaitteiden läheisyydessä. Tuotteen lähettämät radioaallot voivat häiritä lääketieteellisiä sähkölaitteita ja johtaa niiden toimintahäiriöihin, jotka voivat puolestaan johtaa onnettomuuteen tai loukkaantumiseen.

Sydämentahdistimen käyttäjät:

Tämä tuote tuottaa heikon magneettikentän. Jos tunnet sydämentahdistimesi toiminnassa jotakin outoa ollessasi tuotteen läheisyydessä, siirry pois tuotteen läheisyydestä ja ota yhteys lääkäriin välittömästi.



ÄLÄ aseta tuotteen päälle metalliesineitä, kuten paperiliittimiä, niittejä tai koruja. Jos nämä esineet koskettavat tuotteen sisällä olevia jännitteellisiä osia, voi aiheutua tulipalo tai sähköisku.



ÄLÄ aseta tuotteen päälle astiaa, jossa on vettä tai muuta nestettä. Astiassa oleva vesi tai neste voi päätyä tuotteeseen ja tuotteen sisällä oleviin sähköosiin, mikä voi aiheuttaa tulipalon tai sähköiskun.



Jos tuotteesta tulee epätavallisen kuuma, siitä tulee savua tai voimakkaita hajuja tai jos läikytät vahingossa nestettä sen päälle, irrota tuotteen virtapistoke heti pistorasiasta. Ota yhteys Brotherin asiakaspalveluun tai paikalliseen Brother-jälleenmyyjään.

Tämän tuotteen pakkaamiseen on käytetty muovipusseja. Muovipussit eivät ole leluja. Tukehtumisvaaran välttämiseksi muovipussit on pidettävä vauvojen ja lasten ulottumattomissa ja hävitettävä asianmukaisesti.



(Vain faksitoiminnolla varustetut mallit)

Ole varovainen, kun asennat tai muutat puhelinlinjoja. Älä koskaan koske eristämättömiin puhelinjohtoihin tai -laitteisiin, ellei puhelinjohtoa ole irrotettu pistorasiasta.

Älä koskaan asenna puhelinjohtoja ukonilman aikana. Älä koskaan asenna puhelinpistorasiaa paikkaan, joka on märkä tai saattaa kastua, kuten lähelle jääkaappia tai muuta tiivistynyttä vettä muodostavaa kodinkonetta.



Virtajohdon turvallisuus:

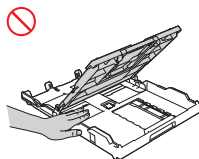
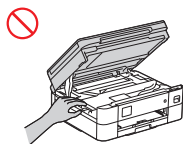
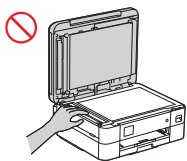
- Tässä tuotteessa on maadoitettu pistoke. Tämä pistoke sopii ainoastaan maadoitettuun pistorasiaan. Tämä on turvaominaisuus. Jos pistoke ei sovi pistorasiaan, pyydä sähköasentajaa vaihtamaan vanhentunut pistorasiasi. ÄLÄ yritä ohittaa maadoitetun pistokkeen maadoitusominaisuuksia.
- ÄLÄ anna minkään esineen olla virtajohdon päällä.
- ÄLÄ sijoita tuotetta paikkaan, jossa ihmiset voivat astua johdon päälle.
- ÄLÄ sijoita tuotetta paikkaan, missä johto voi venyä tai siihen voi kohdistua vetoa, koska tämä voi johtaa johdon kulumiseen tai haurastumiseen.
- ÄLÄ käytä tuotetta tai käsittele johtoa, jos johto on kulunut tai rispaantunut. Jos irrotat tuotteen, ÄLÄ koske vahingoittuneeseen/kuluneeseen osaan.
- ÄLÄ vedä virtajohdosta, sillä virtajohdosta vetäminen voi saada johdon irtomaan pistokkeesta. Muussa tapauksessa seurauksena voi olla sähköisku.
- ÄLÄ käytä tarkoitukseen sopimattomia johtoja (tai muita vastaavia laitteita). Sen seurauksena voi olla tulipalo tai henkilövahinko. Asennus on suoritettava *Pika-asennusopas* ohjeita noudattaen.
- Brother EI suosittele minkään tyyppisen jatkojohdon käyttämistä.
- Tämä tuote tulee sijoittaa niin, että mikään ei purista virtajohtoa tai estä sitä.
- ÄLÄ KÄYTÄ kaapeleita, jotka eivät ole *Pika-asennusoppaassa* annettujen teknisten tietojen mukaisia. Muutoin seurauksena voi olla tulipalo tai henkilövahinko.
- Jos tämän tuotteen mukana toimitetaan virtajohto, käytä VAIN mukana toimitettua johtoa. Asennus on suoritettava *Pika-asennusoppaan* ohjeiden mukaisesti.

HUOMIO

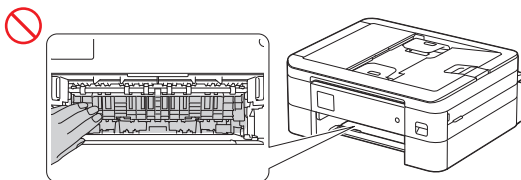
Odota, kunnes sivut ovat tulleet ulos tuotteesta, ennen kuin poimit ne. Jos näin ei tehdä, sormet voivat jäädä kiinni koneeseen ja vahingoittua.

ÄLÄ aseta kättä tai vieraita esineitä värikasettipaikkaan. Jos näin tehdään, seurauksena voi olla tapaturma.

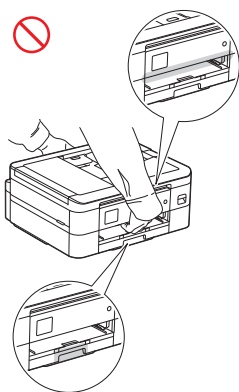
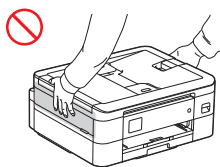
Voit välttää tapaturmat, kun olet varovainen etkä aseta sormia kuvassa esitetyille alueille.



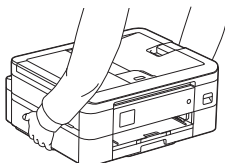
Ole varovainen äläkä aseta sormia kuvissa esitetyille alueille. Seurauksena voi olla tapaturma.



ÄLÄ kannaa tuotetta pitämällä kiinni kuvissa esitetystä alueista. Muussa tapauksessa tuote voi luisahtaa otteestasi ja seurauksena voi olla tapaturma.



Kannaa laitetta vain asettamalla kädet koko laitteen alapuolelle.



Jos mustetta pääsee ihollesi tai silmääsi tai suuhusi, toimi välittömästi seuraavalla tavalla:

- Jos mustetta pääsee ihollesi, pese ihosi välittömästi vedellä ja saippualla.
 - Jos mustetta pääsee silmiin, huuhtelee vedellä ja ota yhteys lääkäriin välittömästi. Jos et tee mitään, seurauksena voi olla silmien punoitusta tai lievä silmätulehdus.
 - Jos mustetta pääsee suuhun tai nielet sitä, sylje se pois, huuhtelee suusi ja ota yhteys lääkäriin välittömästi. Hoitoon hakeutumatta jättäminen voi johtaa sairastumiseen.
-

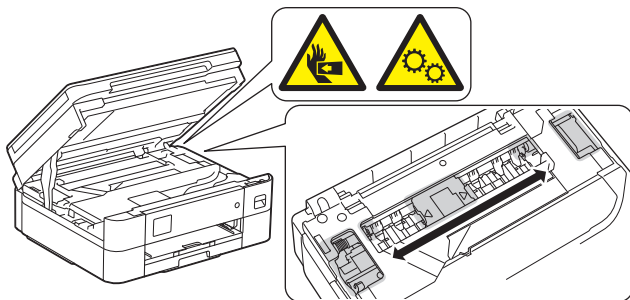


- Ole varovainen, ettei mustetta pääse silmääsi, kun vaihdat värikasetteja.
 - Pidä värikasetit poissa lasten ulottuvilta.
 - Vältä musteen nielemistä.
 - ÄLÄ ravista värikasetteja, ellei näin ole kehoitettu tekemään. Muste saattaa vuotaa, jos kasettia ravistetaan tai pyöritetään.
 - ÄLÄ pura värikasetteja. Mustetta saattaa joutua silmiin tai iholle.
-

ÄLÄ kuljeta kättäsi paperin reunaa pitkin. Paperin ohuet ja terävät reunat voivat aiheuttaa tapaturman.

Liikkuvat osat sijaitsevat kuvassa harmaalla merkityillä alueilla. Pidä kätesi pois kyseisiltä alueilta, kun osat liikkuvat, tai muuten seurauksena voi olla henkilövahinko.

ÄLÄ irrota tai vahingoita tuotteen sisällä olevaa huomautus- tai varoitustarraa.



TÄRKEÄÄ

- Selkeä muutos tuotteen toiminnassa saattaa ilmaista tarvetta huoltotoimenpiteille.
- ÄLÄ kytke tuotetta pistorasiaan, jota ohjataan seinäkytkimellä tai automaattisilla ajastimilla, tai samaan piiriin kuin suuri kodinkone tai muu laitteisto, joka vaatii merkittävän määrän sähköä. Se voi aiheuttaa häiriön virransaannissa. Virransaannin häiriö voi myös poistaa tiedot tuotteen muistista, ja toistuva virran katkeaminen ja kytkeminen voi vahingoittaa tuotetta.

- Suosittelemme, että käytät aitoja värikasettejamme, jotka toimitetaan laitteen mukana. Muut kuin aidot värikasetit voivat vahingoittaa tulostuspäätä. Ne voivat myös aiheuttaa eroja väreissä tai tallennustilan vakauudessa. (Kaikki muut kuin aidot värikasetit eivät aiheuta näitä ongelmia.)
- ÄLÄ aseta mitään esineitä tuotteen päälle. Muuten tuote voi toimia virheellisesti.
- Jos tuote ei toimi normaalisti, kun sen käyttöohjeita noudatetaan, säädä ainoastaan säätimiä, joiden toiminta on kerrottu käyttöohjeissa. Muiden osien väärin suoritettua säädöt saattavat vahingoittaa laitetta, jolloin pätevä korjaaja joutuu usein tekemään suuria korjauksia, jotta laite toimisi normaalisti.

Tuotetakuu ja -vastuu

Mikään tämän oppaan sisällöstä ei heikennä aiempaa tuotetakuuta tai muodosta tuotteelle lisätakuuta. Tämän oppaan turvaohjeiden laiminlyönti voi mitätöidä tuotetakuun.

VAROITUS



Käytä ainoastaan tämän tuotteen mukana toimitettua virtajohtoa (jos sellainen sisältyy pakkaukseen).

Laitteen irrottaminen pistorasiasta



Tämä tuote on asennettava helppopääsyisen sähköpistorasian lähelle. Hätätapauksessa virtajohto on irrotettava sähköpistorasiasta, jotta virta katkeaa kokonaan.

Vaatumustenmukaisuusvakuutus (vain Eurooppa)

Brother Industries, Ltd.

15-1, Naeshiro-cho, Mizuho-ku, Nagoya 467-8561, Japani

vakuuttaa, että tämä tuote noudattaa kaikkia Euroopan yhteisössä voimassa olevia olennaisia direktiivejä ja säädöksiä.

Vaatumustenmukaisuusvakuutuksen (DoC) voi ladata WWW-sivustostamme. Osoitteessa support.brother.com/manuals.

Radiolaitedirektiivin 2014/53/EU vaatimustenmukaisuusvakuutus (ainoastaan Euroopassa) (koskee malleja, joissa on radiopäätelaitetoimintoja)

Brother Industries, Ltd.

15-1, Naeshiro-cho, Mizuho-ku, Nagoya 467-8561, Japani

vakuuttaa, että nämä tuotteet ovat Euroopan unionin RED-direktiivin 2014/53/EU määräysten mukaisia. Kopio vaatimustenmukaisuusvakuutuksesta voidaan ladata noudattamalla vaatimustenmukaisuusvakuutuksen (ainoastaan Euroopassa) osan ohjeita.

WLAN (Vain WLAN-toiminnolla varustetut mallit)

Tämä tulostin/monitoimitulostin tukee langatonta lähiverkkoa.

Taajuuskaista(t): 2 400–2 483,5 MHz

Taajuuskaistojen enimmäisradioaaltoteho: alle 20 dBm (e.i.r.p)

WEEE- ja akkudirektiivin mukaiset kierrätystiedot



Tuotemerkki



Akun merkki

Vain Euroopan unioni

Tämä tuote/akku on merkitty jommallakummalla yllä esitetyllä kierrätysmerkillä. Merkki tarkoittaa, että käyttöikänsä päätyttyä tuote/akku on toimitettava asianmukaiseen keräyspisteeseen, eikä sitä saa hävittää talousjätteen mukana.

Kuvannuslaitteen vapaaehtoinen tuki

Brother takaa, että huolto-osia on saatavana vähintään viiden vuoden ajan laitteen tuotannon lopettamisen jälkeen.

Ota Brother-toimittajaan tai -jälleenmyyjään yhteyttä saadaksesi varaosia.

Kemialliset aineet (EU REACH)

REACH-asetuksen mukaiset tiedot tuotteidemme sisältämistä kemiallisista aineista ovat osoitteessa <https://www.brother.eu/reach>.

Tavaramerkit

Wi-Fi on Wi-Fi Alliance® -organisaation rekisteröity tavaramerkki.

Kullakin yrityksellä, jonka ohjelmiston nimi mainitaan tässä oppaassa, on omia ohjelmiaan koskeva käyttöoikeussopimus.

Brotherin tuotteissa, liittyvissä tavaramerkeissä ja muussa materiaalissa olevat yritysten tavaramerkit ja tuotteiden nimet ovat kaikki kyseisten yritysten tavaramerkkejä tai rekisteröityjä tavaramerkkejä.

Brotherin asiakaspalvelu

Asiakaspalvelu

Brotherin paikallisen toimipisteen yhteystiedot löytyvät osoitteesta www.brother.com.

Huoltokeskukset

Jos haluat tietoja maassasi sijaitsevista huoltokeskuksista, ota yhteys Brotherin paikalliseen toimipisteeseen. Löydät paikallisten toimistojen osoitteet ja puhelinnumerot osoitteesta www.brother.com valitsemalla alueen ja maan.

Kopiointi- tai skannauslaitteiden laitton käyttö (vain tuotteet, joissa on skannaustoiminto)

Tiettyjen kohteiden tai asiakirjojen toisintaminen petostarkoituksessa on rangaistava teko. Seuraava luettelo sisältää asiakirjoja, joiden kopiointi saattaa olla laitonta. Suosittelemme tarkistamaan epäselvät tapaukset lainoilliselta asiantuntijalta ja/tai pätevältä viranomaiselta:

- Valuutta
- Velkakirjat tai muut velkatodistukset
- Talletustodistukset
- Armeijapalvelus- tai kutsuntapaperit
- Passit
- Postimerkit (leimatut tai leimaamattomat)
- Maahanmuuttopaperit
- Sosiaaliavun asiakirjat
- Hallituksen virastojen asettamat sekrit tai vekselit
- Virkamerkit tai -tunnukset

Näiden lisäksi joidenkin kansallisten lakien mukaan moottoriajoneuvojen rekisteriotteita ja/tai omistustodistuksia ei saa kopioida tai skannata.

Tekijänoikeudella suojattuja teoksia ei voi kopioida tai skannata laillisesti lukuun ottamatta vilpittömän menettelyn poikkeusta, joka koskee tekijänoikeudella suojatun teoksen osia. Useiden kopioiden tekeminen tarkoittaa väärää käyttöä. Taideteoksiin on suhtauduttava samoin kuin tekijänoikeudella suojattuihin teoksiin.

Tiedot komission asetuksen (EU) N:o 801/2013 noudattamisesta

Mallit	Tehonkulutus Verkkovalmiustila ¹
DCP-J1050DW	Noin 1,1 W
DCP-J1140DW	Noin 1,1 W
MFC-J1010DW	Noin 1,3 W

¹ Kaikki verkkoportit aktivoituina ja yhdistettyinä


Langattoman LAN-verkon käyttöönotto / käytöstä poistaminen

• DCP-J1050DW/MFC-J1010DW

Voit kytkeä langattoman verkkoyhteyden päälle ja pois painamalla **Settings (Asetukset)** painiketta ja painamalla sen jälkeen ▲ tai ▼ valitaksesi seuraavat:

1. Valitse [Verkko]. Paina **OK**-painiketta.
2. Valitse [WLAN (Wi-Fi)]. Paina **OK**-painiketta.
3. Valitse [WLAN käytössä]. Paina **OK**-painiketta.
4. Valitse [Kyllä] tai [Ei]. Paina **OK**-painiketta.

• DCP-J1140DW

Kun haluat kytkeä langattoman verkkoyhteyden päälle tai pois, paina  [Asetukset] > [Verkko] > [WLAN (Wi-Fi)] > [WLAN käytössä] > [Päällä] tai [Ei].

Vastuuvapauslauseke

Brother kieltäytyy kaikista takuusitoumuksista koskien hajoamisten, vikojen, järjestelmien kaatumisten, jumiutumisten, virustartuntojen, tietojen vahingoittumisen ja katoamisten ja muiden tämän tuotteen käytöstä aiheutuvien virheiden välttämistä, hillitsemistä ja ilmenemättömyyttä. NIIN KAUAN KUIN SOVELLETTAVAT LAIT SALLIVAT, BROTHER EI OLE VASTUUSSA ASIAKKAIDEN EIKÄ MINKÄÄN MUUN KOLMANNEN OSAPUOLEN MENETETYISTÄ LIIKEVAIHOISTA EIKÄ EPÄSUORISTA, ERITYISISTÄ, VÄLILLISISTÄ EIKÄ RANGAISTUKSIIN LIITTYVISTÄ VAHINGOISTA.

brother

Julkaisuajankohta: 03/2021



D01VTS001-00
FIN
Versio 0