

# Produktsäkerhetsguide

DCP-J1050DW / DCP-J1140DW / MFC-J1010DW

Brother Industries, Ltd.  
15-1, Naeshiro-cho, Mizuho-ku, Nagoya 467-8561, Japan

Läs denna guide innan du använder produkten eller eventuellt underhållsarbete utförs. Om du inte följer dessa instruktioner kan det leda till en ökad risk för personskador eller skadad egendom, som brand, elektriska stötar, brännskador eller kvävning. Brother ansvarar inte för skador som har orsakats av att produktägaren inte har följt instruktionerna i den här bruksanvisningen.

## Bruksanvisningens användning:

1. Läs igenom hela handboken innan du använder produkten och behåll den som referens.
2. Följ de instruktioner som finns i handboken noggrant och försäkra dig om att du alltid följer alla varningar och instruktioner som markerats på produkten.
3. Vi hänvisar dig till Brothers kundtjänst eller din lokala Brother-återförsäljare om du har problem med att använda produkten efter att du läst handboken.
4. Läs avsnittet om symboler och anvisningar i dokumentationen så att du förstår alla instruktioner.

För mer avancerade instruktioner, information och produktspecifikationer, se *Online-bruksanvisningen* på [support.brother.com/manuals](http://support.brother.com/manuals).

# Symboler och begrepp som används i den här guiden

Följande symboler och begrepp används i hela dokumentationen.

Följ samtliga instruktioner och varningstexter som finns på produkten.

## **VARNING**

VARNING indikerar en potentiellt farlig situation som kan leda till allvarliga skador eller dödsfall.

## **VAR FÖRSIKTIG**

VAR FÖRSIKTIG informerar om en potentiell risk som kan orsaka mindre eller måttliga personskador.

## **VIKTIGT**

VIKTIGT anger en möjligen farlig situation som om den inte undviks kan medföra skada på materiell egendom eller förlust av produktfunktioner.

## **OBS**

OBS anger driftmiljön, villkor för installation, eller särskilda villkor för användningen.



Ikonen upplyser dig om risken för elektrisk stöt.



Brandvarningsikoner upplyser dig om möjlig brandfara.



Förbudsikoner visar åtgärder som inte får utföras.



Ikonen anger att lättantändliga sprayer inte får användas.



Ikonen anger att organiska lösningsmedel, som alkohol, eller andra vätskor inte får användas.



Denna ikon varnar för risken att bli skadad av rörliga delar.



Denna ikon varnar för områden som innehåller rörliga delar.

### **Fet stil**

Fetstilt teckensnitt visar en specifik tangent på produktens kontrollpanel eller på datorskärmen.

### *Kursiv stil*

Text med kursiv stil gör dig uppmärksam på en viktig punkt eller hänvisar dig till ett närliggande avsnitt.

### Courier New

Text i teckensnittet Courier New identifierar meddelanden som visas på produktens LCD-skärm.

## **OBS**

- Vissa modeller är inte tillgängliga i alla länder.
- Bilderna i denna handbok visar MFC-J1010DW.

## Information om sammanställning och publicering

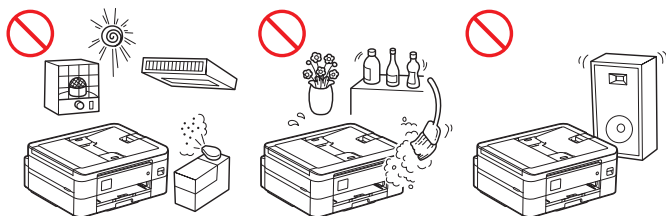
Den här produktens manualer har sammanställts och publicerats för att du ska få den senaste informationen om produktsäkerhet vid tidpunkten för publiceringen. Informationen i dessa manualer kan komma att ändras.

För de senaste manualerna, besök oss på [support.brother.com](http://support.brother.com).

©2021 Brother Industries, Ltd. Med ensamrätt.

# Välj en säker plats för din produkt

## ! VARNING



Välj en plats där temperaturen är mellan 10 °C och 35°C och luftfuktigheten är mellan 20 % och 80 % (utan kondensering).



Utsätt INTE produkten för direkt solljus, hög värme, öppen eld, korrosiva gaser, fukt eller damm. Det kan leda till risk för elektriska stötar, kortslutning eller brand som skadar produkten och/eller gör den omöjlig att använda.



Placera INTE produkten nära kemikalier eller på en plats där kemikalier kan spillas ut. Om kemikalier kommer i kontakt med produkten finns det risk för brand eller elektriska stötar. Det gäller i synnerhet organiska lösningsmedel eller vätskor som bensen, thinner, lackborttagningsmedel eller luftrenare som kan smälta eller lösa upp plasthöljet och/eller kablar vilket leder till risk för brand eller elektriska stötar. Dessa eller andra kemikalier kan också medföra att produkten slutar att fungera som den ska eller missfärgas.

## ! VAR FÖRSIKTIG

Placera produkten på en platt, jämn och stabil yta (som ett skrivbord) som inte utsätts för vibrationer eller stötar. Placera produkten i närheten av ett telefonuttag (endast modeller med faxfunktion) och ett vanligt jordat eluttag.

Placera INTE denna produkt på en instabil vagn, ställning eller bord, i synnerhet inte om barn kommer att vara i närheten av produkten. Produkten är tung och kan ramla ner, vilket kan skada dig eller andra, och även allvarligt skada produkten. När det gäller produkter med skannerfunktion finns dessutom ökad risk för skador om skannerglaset krossas.

---

Undvik att placera skrivaren på en plats där mycket folk passerar. Om du måste placera den på en plats där det är mycket spring, bör du se till så att den står på en säker plats där den inte kan vältras av misstag, vilket kan leda till att både produkten och personer i närheten kan skadas.

---

Se till att kablar och sladdar till produkten inte utgör en snubbelrisk.

---

Placera INTE tunga föremål på produkten.

---

Placera INTE föremål vid produkten. Sådana föremål kan blockera åtkomsten till eluttaget vid nödsituationer. Det är viktigt att det går att koppla från produkten vid behov.

---

## VIKTIGT

---

- Placera INTE produkten vid enheter som innehåller magneter eller genererar magnetfält. Det kan störa produktens funktion och leda till problem med utskriftskvaliteten.
  - Placera INTE produkten på ett lutande/sluttande underlag. Luta INTE produkten efter att bläckpatroner har satts i. Det kan leda till bläckspill och inre skador på produkten.
  - Placera INTE produkten bredvid störningskällor, t.ex. högtalare eller basenheter till trådlösa telefoner från andra företag än Brother. Det kan störa funktionen för produktens elektroniska komponenter.
  - Placera INTE något framför produkten som blockerar utskrivna sidor eller mottagna fax (endast modeller med faxfunktion).
- 

## Ansluta produkten på ett säkert sätt

### VARNING



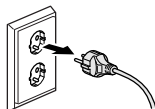
#### ELEKTRISK FARA

*Om varningarna i det här avsnittet inte följs kan det leda till risk för elektriska stötar. Dessutom kan du orsaka en elektrisk kortslutning som kan leda till brandrisk.*



Produkten innehåller högspänningselektroder. Innan du hanterar skrivarens insida, exempelvis för rutinunderhåll som rengöring, kontrollerar du att du kopplat bort telefonsladden först (endast modeller med faxfunktion) och sedan strömsladden från eluttaget, samt alla sladdar till telefon/RJ-11 (endast modeller med faxfunktion) och Ethernet/RJ-45 (endast nätverksmodeller) från produkten.

För INTE in någon typ av föremål i produktens skårar eller öppningar eftersom de kan komma åt känsliga strömkomponenter eller kortsluta delar.



Ta INTE i kontakten med våta händer. Det kan ge en elektrisk stöt.



Kontrollera att kontakten är ordentligt isatt. Använd INTE produkten och hantera INTE kabeln om kabeln är nött eller sliten.



Koppla regelbundet bort strömkontakten och rengör den. Använd en torr trasa till att rengöra vid basen av kontaktstiften och mellan stiften. Om stickkontakten är ansluten till uttaget under en längre period ansamlas damm vid kontaktstiften vilket kan leda till en kortslutning som kan ge upphov till bränder.



Demontera INTE den här produkten. Det kan leda till brand eller elektriska stötar.

Försök INTE att själv utföra service på produkten. Om du öppnar eller tar bort luckor kan du utsätta dig för farlig spänning och andra risker och det kan innebära att garantin upphör att gälla. All slags service ska utföras av Brothers kundtjänst eller din lokala Brother-återförsäljare.



UNDVIK att tappa metallföremål eller någon form av vätska på produktens strömkontakt. Det kan leda till elektriska stötar eller brand.



Om vatten, andra vätskor eller metallobjekt hamnar inuti produkten måste du omedelbart koppla från produkten från eluttaget och kontakta Brothers kundtjänst eller din lokala Brother-återförsäljare.

---



Produkten ska anslutas till en växelströmskälla med det märkvärde som anges på skrivarens dekal. Anslut INTE skrivaren till en likströmskälla eller växelriktare. Kontakta en behörig elektriker om du är osäker på vilken sorts strömkälla du har.

---

## Använda produkten säkert

### VARNING



#### ELEKTRISK FARA

Om varningarna i det här avsnittet inte följs kan det leda till risk för elektriska stötar. Dessutom kan du orsaka en elektrisk kortslutning som kan leda till brandrisk.

---



Om du tappat produkten eller om höljet skadats kan det finnas risk för elstötar. Koppla bort produkten från eluttaget och kontakta Brothers kundtjänst eller din lokala Brother-återförsäljare.

---



Använd INTE den här produkten vid åska. Det finns en liten risk för elstötar orsakade av blixtnedslag.

---

#### BRANDRISK

Om varningarna i det här avsnittet inte följs kan det leda till risk för brand.



Använd INTE lättantändliga medel eller någon form av sprej eller organiska lösningar/vätskor som innehåller alkohol eller ammoniak för att rengöra produktens insida eller utsida. Det kan orsaka brand. Använd istället en torr, luddfri trasa. Instruktioner om att rengöra produkten anges i *Online-bruksanvisning*.

---

(Endast modeller med den trådlösa LAN-funktionen)

Använd INTE produkten i närheten av medicinsk elektrisk utrustning. Radiovågorna som produkten sänder ut kan påverka medicinsk elektrisk utrustning och orsaka fel, vilket kan leda till olyckor eller personskador.

---

För användare med pacemaker:

Denna produkt genererar ett svagt magnetfält. Om du märker att det uppstår fel med din pacemaker när du är i närheten av produkten går du bort från produkten och kontaktar omedelbart en läkare.

---



Placera INTE metallföremål, till exempel gem, häftklamrar eller smycken på produkten. Om dessa föremål kommer i kontakt med elektroniska delar i produkten kan det leda till brand eller elektriska stötar.

---



Placera INTE en behållare med vatten eller vätska på produkten. Vattnet eller vätskan i behållaren kan spillas på produkten och komma i kontakt med de elektriska delarna inuti produkten, vilket kan leda till brand eller elektriska stötar.

---



Koppla omedelbart bort produkten från eluttaget om den blir ovanligt varm, om det kommer rök eller det luktar starkt från den eller om du råkar spilla vätska på den. Kontakta Brothers kundtjänst eller din lokala Brother-återförsäljare.

---

Plastpåsar används för att förpacka produkten. Plastpåsar är inga leksaker. Förvara påsarna utom räckhåll för barn för att undvika risk för kvävning och kassera dem på korrekt sätt.

---



(Endast modeller med faxfunktion)

Var försiktig när du installerar eller modifierar telefonlinjer. Vidrör inte telefonsladdar eller kontakter som inte är isolerade förrän telefonlinjen är bortkopplad från uttaget.

Installera aldrig telefonledningarna vid åska. Installera aldrig ett telefonuttag i närheten av platser som är eller kan bli blöta, t.ex. i närheten av ett kylskåp eller andra apparater som genererar kondens.



#### Nätkabelsäkerhet:

- Produkten är utrustad med en jordad kontakt. Kontakten passar bara in i ett jordat eluttag. Det är en säkerhetsfunktion. Om du inte kan sätta i kontakten i uttaget, låter du en elektriker ersätta uttaget. Försök INTE kringgå ändamålet med den jordade kontakten.
- Placera INTE några föremål på nätkabeln.
- Placera INTE produkten på platser där någon kan kliva på kabeln.
- Placera INTE produkten på en plats som gör att kabeln tånjs ut eller påfrestas på något sätt, eftersom den kan bli utsliten.
- Använd INTE produkten och hantera INTE kabeln om kabeln är nött eller sliten. Om du drar ur produktens kontakt ska du INTE röra den skadade/nötta delen.
- Dra INTE i mitten av nätsladden eftersom det kan leda till att den lossnar från kontakten. Det kan ge en elektrisk stöt.
- Använd INTE kablar (eller andra enheter) som inte är avsedda för denna produkt. Det kan orsaka brand eller skador. Installationen måste ske på korrekt sätt i enlighet med *Snabbguide*.
- Brother rekommenderar starkt att du INTE använder någon typ av förlängningssladd.
- Produkten måste placeras så att strömsladden inte kläms.
- Använd INTE någon kabel som inte motsvarar tillämpliga kabelspecifikationer som beskrivs i *Snabbguiden*. Om du gör det kan det leda till brand eller skada.
- Om nätsladden medföljer produkten ska du ENDAST använda den medföljande sladden. Installationen måste ske på korrekt sätt i enlighet med *Snabbguiden*.

---

## VAR FÖRSIKTIG

Vänta tills pappren har matats ut fullständigt ur produkten innan du tar upp dem. Om du inte gör det kan du skadas genom att dina fingrar kläms inuti maskinen.

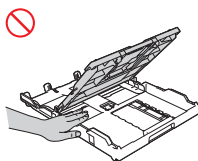
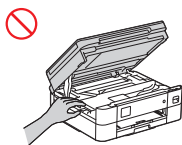
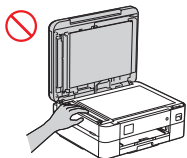
---

Stoppa INTE in handen eller några främmande föremål i facket för isättning av bläckpatroner. Du riskerar att skada dig.



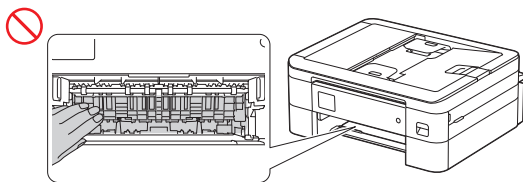
---

Var försiktig så att du inte placerar händerna i de områden som visas på bilderna. De kan ge dig skador.



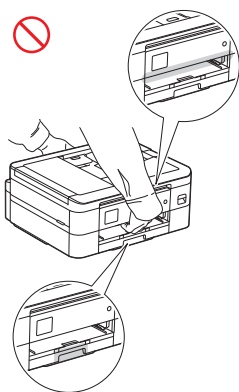
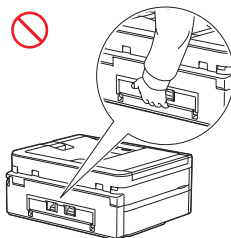
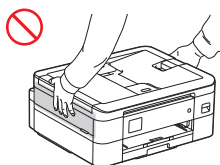
---

Var försiktig så att du inte placerar fingrarna i de områden som visas på bilderna. Du kan lätt skada dig.



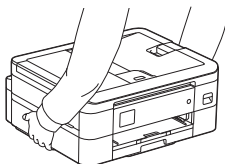
---

Bär INTE produkten genom att hålla i de områden som visas på bilderna. Du riskerar att tappa taget om produkten och skada dig.



---

Du ska endast bära maskinen genom att placera händerna under hela maskinen.



---

Om bläck kommer i kontakt med huden eller hamnar i dina ögon eller din mun följer du omedelbart dessa steg:

- Tvätta genast hud som kommer i kontakt med bläck med tvål och vatten.
  - Skölj med vatten om du får bläck i ögonen och kontakta omedelbart en läkare. Ögonen kan bli röda eller inflammerade om de inte sköljs.
  - Om du får bläck i munnen eller sväljer bläck ska du spotta ut det, skölja ur munnen och omedelbart kontakta en läkare. Om du inte söker läkarhjälp kan du bli sjuk.
- 



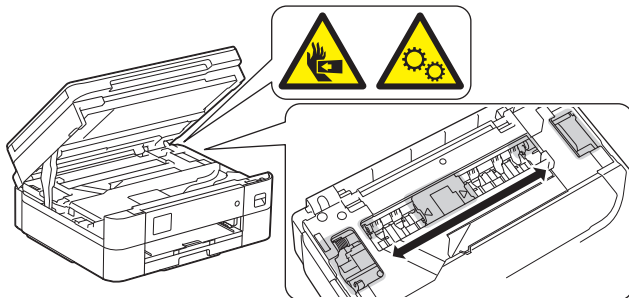
- Var försiktig så att du inte får bläck i ögonen när du byter ut bläckpatroner.
  - Håll bläckpatroner utom räckhåll för barn.
  - Undvik att svälja bläck.
  - Skaka INTE bläckpatronerna såvida du inte har fått specifika anvisningar om det. Om kassetten skakas eller snurras kan bläck läcka ut.
  - Demontera INTE bläckpatroner. Du kan få bläck i ögonen eller på huden.
- 

Dra INTE med handen över papprets kant. Papprets tunna och vassa kanter kan orsaka skador.

---

Rörliga delar sitter i de gråskuggade områdena som visas på bilden. Håll händerna borta från dessa områden när delarna rör sig. Annars kan du skada dig.

Ta INTE bort och skada INTE varningsetiketten som finns på produktens insida.



---

## VIKTIGT

- Om produktens prestanda tydligt förändras kan det tyda på att produkten behöver service.
- Anslut INTE produkten till ett eluttag som styrs med en väggkontakt eller en automatisk timer, eller till samma krets som en större apparat eller utrustning som kräver mycket el. Det kan bryta strömförsörjningen. Om strömförsörjningen bryts kan det även leda till att information raderas från produktens minne och upprepade avbrott i strömförsörjningen kan skada produkten.

- Vi rekommenderar att du använder våra äkta bläckpatroner när du ersätter bläckpatronerna som medföljer enheten. I annat fall kan skrivhuvudet skadas. Det kan även leda till färgvariationer eller förändrad lagringsstabilitet. (Inte alla bläckpatroner som inte kommer från Brother orsakar dessa problem.)
- Placera INTE några föremål ovanpå produkten. Det kan medföra att produkten slutar fungera som den ska.
- Om produkten inte fungerar som den ska när du följer bruksanvisningen ska du endast justera de inställningar som står med i bruksanvisningen. Felaktig justering av andra inställningar kan leda till skada och även till att omfattande arbete måste utföras av kvalificerad teknisk personal för att åtgärda problemet.

## Produktgaranti och ansvar

Innehållet i denna handbok skall inte påverka befintlig produktgaranti eller tolkas som att ytterligare produktgarantier beviljas. Om säkerhetsinstruktionerna i handboken inte efterföljs kan produktgarantin ogiltigförklaras.

### VARNING



Använd endast nätsladden som levereras med den här produkten (om den medföljer i lådan).

#### Frånkoppling av enhet



Denna produkt måste installeras nära ett eluttag som är enkelt att komma åt. I nödfall bryter du strömmen till maskinen genom att dra ut kontakten ur eluttaget.

## Försäkran om överensstämmelse (endast Europa)

Vi på Brother Industries, Ltd.

15-1, Naeshiro-cho, Mizuho-ku, Nagoya 467-8561 Japan

intyggar att den här produkten följer de grundläggande kraven i alla relevanta direktiv och regelverk inom EU.

Försäkran om överensstämmelse (DoC) kan laddas ner från vår webbplats. Se [support.brother.com/manuals](http://support.brother.com/manuals).

## Försäkran om överensstämmelse för RE direktiv 2014/53/EU (endast Europa) (Gäller modeller med radiogränssnitt)

Vi på Brother Industries, Ltd.

15-1, Naeshiro-cho, Mizuho-ku, Nagoya 467-8561 Japan

försäkrar att dessa produkter överensstämmer med kraven i RE-direktivet 2014/53/EU. Du kan hämta en kopia av försäkran om överensstämmelse genom att följa instruktionerna i avsnittet om försäkran om överensstämmelse (endast i Europa).

## Trådlöst LAN (endast modeller med den trådlösa LAN-funktionen)

---

Denna skrivare/multifunktionsskrivare har stöd för trådlöst LAN.

Frekvensband: 2400 MHz-2483,5 MHz

Maximal radiofrekvensspänning som sänds på frekvensbanden: under 20 dBm(e.i.r.p)

## Återvinningsinformation enligt WEEE- och batteridirektiven

---



Produktmarkering



Batterimarkering

**Endast inom EU**

Produkten/batteriet är märkt med en av återvinningssymbolerna här ovan. Det innebär att produkten/batteriet INTE får slängas i vanliga hushållssopor. Batteriet måste lämnas till lämplig återvinningsstation när det är förbrukat.

## Frivilligt avtal för bildbearbetningsutrustning

---

Brother säkerställer att reservdelar finns tillgängliga under minst 5 år efter det att tillverkningen av produkten upphört.

Kontakta din Brother-leverantör eller -återförsäljare för att erhålla servicedelar.

## Kemiska ämnen (EU-förordningen REACH)

---

På <https://www.brother.eu/reach> finns information om kemiska ämnen i våra produkter i enlighet med REACH-förordningen.

## Varumärken

Wi-Fi är ett registrerat varumärke som tillhör Wi-Fi Alliance®.

Alla företag vars programvara nämns i denna handbok har ett programlicensavtal enligt egendomsprogrammet.

**Alla företags handelsnamn och produktnamn som omnämns på Brother-produkter, i relaterade dokument eller i annat material är varumärken eller registrerade varumärken som tillhör respektive företag.**

## Brothers kundtjänst

### Kundtjänst

---

Gå till [www.brother.com](http://www.brother.com) för att få kontaktuppgifter om var ditt närmaste Brother-kontor finns.

### Placering av servicecenter

---

Kontakta ditt närmaste Brother-kontor för att få information om servicecenter i ditt land. Det finns kontaktuppgifter, såsom adresser och telefonnummer, till lokalkontoren på [www.brother.com](http://www.brother.com) om du väljer din region och ditt land.

## Olaglig användning av kopierings- och skanningsutrustning (produkter med endast skanningsfunktionen)

Det är ett brott att skapa kopior av vissa objekt eller dokument med bedrägliga avsikter. Här följer en lista över dokument (ej fullständig) som kan vara olagliga att kopiera. Vi föreslår att du frågar aktuella myndigheter om du är tveksam gällande ett specifikt objekt eller dokument:

- Valuta
- Skuldsedlar eller andra skuldebrev
- Pantbevis
- Värnplikts- eller uttagningspapper
- Pass
- Frimärken (stämplade eller ostämplade)
- Immigrationspapper
- Socialvårdsdokument
- Checkar eller växlar utställda av statliga myndigheter
- ID-brickor eller gradbeteckningar

Dessutom får inte körkort och/eller registreringsbevis för motorfordon kopieras eller skannas enligt vissa nationella lagar.

Upphovsrättsskyddat material får inte kopieras eller skannas annat än för "rättvis användning" som gäller för delar av ett upphovsrättsskyddat material. Flera kopior betyder olämplig användning. Konst ska betraktas som upphovsrättsskyddat material.

# Information om överensstämmelse enligt Kommissionens Förordning (EU) nr 801/2013

Modeller	Strömförbrukning Beredskapsläge för nätverk <sup>1</sup>
DCP-J1050DW	Ca 1,1 W
DCP-J1140DW	Ca 1,1 W
MFC-J1010DW	Ca 1,3 W

<sup>1</sup> Alla nätverksportar aktiverade och anslutna


## **Att aktivera/inaktivera trådlöst LAN**

### • **DCP-J1050DW/MFC-J1010DW**

Om du vill sätta på eller stänga av den trådlösa nätverksanslutningen trycker du på **Settings** och sedan på ▲ eller ▼ och väljer följande:

1. Välj [Nätverk]. Tryck på **OK**.
2. Välj [WLAN (Wi-Fi)]. Tryck på **OK**.
3. Välj [Aktivera WLAN]. Tryck på **OK**.
4. Välj [På] eller [Av]. Tryck på **OK**.

### • **DCP-J1140DW**

Om du vill sätta på eller stänga av den trådlösa nätverksanslutningen trycker du på   
[Inställn.] > [Nätverk] > [WLAN (Wi-Fi)] > [Aktivera WLAN] > [På] eller [Av].

## Ansvarsfriskrivning

Brother fransäger sig alla garantier beträffande undvikande, minskning eller frånvaro av stopp, fel, systemkrascher, problem, virus, skador, data som försvinner och andra typer av fel vid användning av denna produkt. SÅ LÄNGE DET ÄR TILLÄTET I TILLÄMPLIG LAGSTIFTNING KOMMER BROTHER INTE ATT VARA ANSVARIG FÖR EVENTUELLA FÖRLORADE INKOMSTER ELLER INDIREKTA, SÄRSKILDA, TILLFÄLLIGA SKADOR, FÖLJDSKADOR, AVSKRÄCKANDE ELLER STRAFFLIKNANDE SKADESTÅND FÖR KUNDERNA ELLER ANNAN TREDJE PART.

brother

Månad för publicering: 03/2021



D01VTS001-00  
SWE  
Version 0