

Ürün Güvenlik Kılavuzu

MFC-J2340DW / MFC-J2740DW / MFC-J3540DW / MFC-J3940DW

Ürünü çalıştırmadan veya herhangi bir bakım işlemi gerçekleştirmeden önce bu kılavuzu okuyun ve ürünün üzerindeki tüm uyarılara ve talimatlara dikkat ettiğinizden emin olun. Bu kılavuzu okuduktan sonra ürününüzün güvenli kullanımı ile ilgili herhangi bir sorunuz varsa, Brother müşteri hizmetleri veya yerel Brother bayiniz ile iletişime geçin. Bu talimatlara uyulmaması, yangın, elektrik çarpması, yanıklar veya boğulma dahil yaralanma veya mala zarar gelmesiyle sonuçlanabilir. Brother, ürün sahibinin bu kılavuzda anlatılan veya ürün üzerinde yer alan talimatlara uymamasından dolayı oluşan zarardan sorumlu değildir.

Daha gelişmiş talimatlar, bilgi ve ürün özellikleri için *İnternet Üzerinden Kullanım Kılavuzuna* bakınız. support.brother.com/manuals adresindeki *İnternet Üzerinden Kullanım Kılavuzu*'na bakınız.

Dokümantasyonda Kullanılan Semboller ve Kurallar

⚠ UYARI

UYARI kaçınılmadığı takdirde, ölüm veya ciddi yaralanmalara neden olabilecek potansiyel olarak tehlikeli bir durumu işaret eder.

⚠ DİKKAT

DİKKAT, kaçınılmadığı takdirde, küçük veya orta derecede yaralanmalarla sonuçlanabilen zararlı olabilecek durumları gösterir.

ÖNEMLİ

ÖNEMLİ kaçınılmadığı takdirde, mala zarar verebilecek veya ürün işlevselliğinin kaybolmasıyla sonuçlanabilecek zararlı olabilecek durumları gösterir.

NOT

NOT, çalışma ortamını, kurulum şartlarını veya özel kullanım şartlarını belirtir.



Yasaklama sembeleri yapılmaması gerekenleri gösterir.



Bu simge, alev alabilen spreyleerin kullanılmaması gerektiğini belirtir.



Bu simge, alkol gibi organik çözücülerin ve diğer sıvıların kullanılmaması gerektiğini belirtir.



Elektrik Tehlikesi sembeleri, olası elektrik çarpmasına karşı sizi uyarır.



Yangın Tehlikesi sembeleri, yangın olasılığına karşı sizi uyarır.



Bu simge hareketli parçalar ile yaralanma olasılığı konusunda sizi uyarır.



Bu simge hareketli parça içeren alanlar konusunda sizi uyarır.

Derleme ve Yayınlama Bildirimi

Yazı tipi stilinin tanımları aşağıdaki şekildedir:

Kalın	Kalın yazı tipi ürünün kumanda panelindeki veya bilgisayar ekranındaki belirli tuşları tanımlar.
<i>İtalik</i>	İtalik yazı stili, önemli bir noktayı vurgular veya sizi ilgili başlığa yönlendirir.
Courier New	Courier New yazı tipindeki metin, ürünün LCD'sindeki mesajları tanımlar.

Modellerin tümü her ülkede mevcut değildir.

Bu kılavuzdaki çizimler, MFC-J3940DW'yi gösterir.

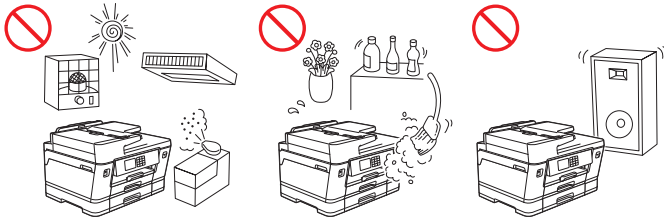
Bu ürünün kılavuzları, basım zamanındaki en yeni ürün güvenlik bilgisini sağlamak üzere derlenip yayınlanmıştır. Bu kılavuzlarda bulunan bilgiler değişikliğe tabi olabilir.

En son kılavuzlar için support.brother.com adresinden bizi ziyaret edin.

©2021 Brother Industries, Ltd. Tüm hakları saklıdır.

Ürününüz İçin Güvenli Bir Yer Seçin

⚠ UYARI



Sıcaklığın 10 °C ve 35°C arasında, nemin %20 ila %80 arasında kaldığı ve yoğunlaşmanın olmadığı bir yer seçin.



Ürünü doğrudan güneş ışığına, yüksek ısıya, açık ateşe, aşındırıcı gazlara, neme ya da toza maruz BIRAKMAYIN. Aksi halde, ürüne zarar veren ve/veya çalışmaz hale getiren elektrik çarpması, kısa devre veya yangın riski vardır.



Ürünü, kimyasalların yakınındaki bir yere veya kimyasalların dökülebileceği bir yere YERLEŞTİRMEYİN. Kimyasalların ürün ile temas etmesi halinde, yangın veya elektrik çarpması riski olabilir. Özellikle benzen, tiner, aseton veya deodorant gibi sıvılar veya organik çözücüler, plastik kabı ve/veya kabloları eritebilir veya çözünmesine neden olabilir; bu da yangın veya elektrik çarpması riskine neden olur. Bunlar veya diğer kimyasallar ürünün arızalanmasına veya renginin atmasına neden olabilir.

⚠ DİKKAT

Ürününüzü titreşim ve darbelerden uzak, düz, dengeli, sağlam bir yüzey (masa gibi) üzerine koyun. Ürünü bir telefon prizinin (sadece faks işlevi olan modeller) ve standart topraklı bir elektrik prizinin yakınına yerleştirin.

Ürünün etrafında özellikle çocukların bulunma ihtimali varsa, bu ürünü dengesiz bir el arabası, stand veya masa üzerine YERLEŞTİRMEYİN. Ürün ağırdır ve düşebilir, bu da size ve başkalarına zarar verebilir; ayrıca üründe ciddi hasara neden olabilir. Tarama işlevi bulunan ürünler için, tarayıcı camının kırılması halinde yaralanma riski de mevcuttur.

Ürününüzü yoğun olan yerlere yerleştirmekten kaçının. Yoğun bir yere yerleştirmeniz gerekiyorsa, ürünün yanlışlıkla düşürülmeyeceği güvenli bir konumda olduğundan emin olun, aksi halde sizin ve diğer insanların yaralanmasına neden olabilir ve üründe ciddi hasarlar oluşabilir.

Ürüne giden kablo ve kordonlara takılmama konusunda önlem alın.

Ürünün üzerine ağır nesnelere YERLEŞTİRMEYİN.

Ürünün çevresine bir nesne YERLEŞTİRMEYİN. Bu tür nesnelere acil durumda elektrik prizine erişimi engeller. Ürünün gerektiğinde prizden çıkarılabilmesi önemlidir.

ÖNEMLİ

- Ürününüzü mıknatıs içeren veya manyetik alan üreten aygıtların yanına YERLEŞTİRMEYİN. Aksi halde ürünün çalışması etkilenecek yazdırma kalitesi sorunlarına neden olabilir.
- Ürünü eğimli yüzeylere YERLEŞTİRMEYİN. Mürekkep kartuşları takıldıktan sonra ürünü yana YATIRMAYIN. Aksi halde mürekkep akabilir ve üründe dahili bir hasar meydana gelebilir.
- Ürününüzü hoparlörler veya Brother markasına ait olmayan kablosuz telefonlarının taban üniteleri gibi girişim yapan kaynakların yanına YERLEŞTİRMEYİN. Aksi halde ürünün elektronik bileşenlerle çalışmasına karışabilir.

- Ürünün önüne, basılan sayfaları veya alınan faksları engelleyecek nesnelere YERLEŞTİRMEYİN (sadece faks işlevi olan modeller).

Ürünü Güvenle Bağlama

⚠ UYARI



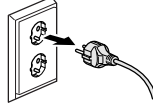
ELEKTRİKLE İLGİLİ TEHLİKELER

Bu bölümdeki uyarılara uyulmadığında elektrik çarpması riski olabilir. Ek olarak, yangın riski oluşturabilen kısa devre oluşturabilirsiniz.



Ürünün içinde yüksek gerilimli elektrotlar bulunmaktadır. Temizleme gibi rutin bakım dahil ürünün içine erişmeden önce, telefon hattı kablosunu (sadece faks işlevi olan modeller) ve sonra elektrik prizinden elektrik kablosunu ve telefon/RJ-11 (sadece faks işlevi olan modeller) veya Ethernet/RJ-45 kablolarını (sadece ağ modeller) üründen çıkardığınızdan emin olun.

Bu ürünün yuvalarından ve açıklıklarından içine herhangi bir nesne İTMEYİN, aksi halde tehlikeli gerilim noktalarına değebilir veya parçalara kısa devre yapabilir.



Fişin ıslak elle tutmayın. Aksi takdirde elektrik çarparabilirsiniz.



Fişin tamamen takıldığını her zaman kontrol edin. Kablo aşınmış veya yıpranmışsa kabloyu elle tutmayın veya ürünü KULLANMAYIN.



Elektrik fişini temizlemek için düzenli olarak prizden çıkarın. Kuru bir bez kullanarak fiş uçlarının diplerini ve aralarını temizleyin. Elektrik fişi uzun bir süre prizde takılı kalırsa, fiş uçları çevresinde toz birikerek kısa devreye neden olabilir ve yangınla sonuçlanabilir.



Bu ürünü parçalarına ayırmayın. Bu ürünü parçalarına ayırmak yangına veya elektrik çarpmasına neden olabilir.

Bu ürüne kendiniz bakım YAPMAYIN. Kapakları açmak veya çıkarmak, tehlikeli voltaj noktalarına ve diğer risklere maruz kalmanıza ve garantinizin geçersiz hale gelmesine neden olabilir. Tüm servis işlemleri için Brother müşteri hizmetleri'ne veya yerel Brother bayinize başvurun.



Herhangi bir metal cisim veya sıvı türünü ürünün elektrik fişi üzerine DÜŞÜRMEYİN. Elektrik çarpmasına veya yangına neden olabilir.



Ürünün içine su, diğer sıvılar veya metal nesnelere girerse, ürünün fişini hemen elektrik prizinden çekin ve Brother müşteri hizmetleri veya yerel Brother bayinizle temasa geçin.



Bu ürün, makinenizde bulunan özellik etiketinde belirtilen aralık içinde kalan bir AC elektrik kaynağına bağlı olmalıdır. Bir DC güç kaynağına veya dönüştürücüye bağlamayın. Ne tür bir güç kaynağı bulunduğunu bilmiyorsanız, kalifiye bir elektrikçi çağırın.

Ürünü Güvenle Kullanma

UYARI



ELEKTRİKLE İLGİLİ TEHLİKELER

Bu bölümdeki uyarılara uyulmadığında elektrik çarpması riski olabilir. Ek olarak, yangına yol açabilen kısa devreye neden olabilirsiniz.



Ürün düşürüldüyse veya kasası zarar görmüşse, elektrik çarpması riski olabilir. Ürünün fişini elektrik prizinden çıkarın ve Brother müşteri hizmetlerini veya bölgenizdeki Brother bayiini arayın.



Bu ürünü fırtınalı havalarda KULLANMAYIN. Uzak da olsa yıldırımdan dolayı elektrik çarpması ihtimali olabilir.

YANGIN TEHLİKELERİ

Bu bölümdeki uyarılara uyulmadığında yangın riski olabilir.



Ürünün iç veya dış kısmını temizlemek için yanıcı maddeler, sprey tüpleri veya alkol ya da amonyak içeren organik solvent/sıvı KULLANMAYIN. Bunu yapma yangına neden olabilir. Bunun yerine, yalnızca kuru, havsız bez kullanın. Ürünü temizleme hakkında talimatlar için, *İnternet Üzerinden Kullanım Kılavuzu*'na bakın.

(Sadece kablosuz LAN işlevi olan modeller)

Ürünü medikal elektrikli bir ekipmanın yakınında KULLANMAYIN. Üründen yayılan radyo dalgaları medikal elektrikli ekipmanı etkileyebilir ve kaza veya yaralanmayla sonuçlanabilen bir arızaya neden olabilir.

Kalp pili kullanıcıları için:

Bu ürün zayıf manyetik alan oluşturur. Ürünün yakınındayken kalp pilinizin çalışmasında ters giden bir şeyler hissediyorsanız, üründen uzaklaşın ve hemen bir doktora başvurun.



Ürün üzerine klips, zımba teli veya ziynet eşyası gibi metal nesnelere YERLEŞTİRMEYİN. Bu nesnelere ürün içindeki elektrikli parçalara değerse, yangına veya elektrik çarpmasına neden olabilir.



Ürünün üzerine su veya sıvı dolu bir kap KOYMAYIN. Kabin içindeki su veya sıvı, ürünün üzerine dökülebilir ve ürün içindeki elektrikli parçalara temas ederse yangına veya elektrik çarpmasına neden olabilir.



Ürün anormal şekilde ısınırsa duman çıkarsa keskin koku oluşursa veya yanlışlıkla üzerine sıvı dökerseniz, ürünü elektrikli prizinden hemen çıkarın. Brother müşteri hizmetlerine veya bölgenizdeki Brother bayiine başvurun.

Bu ürünün ambalajında plastik torbalar kullanılmıştır. Plastik torbalar oyuncak değildir. Boğulma riskinden kaçınmak için, torbaları bebek ve çocuklardan uzak tutun ve kurallara uygun bir şekilde atın.



(Sadece faks işlevi olan modeller)

Telefon hatlarını kurarken veya değiştirirken dikkatli olun. Telefon hattı duvar prizinden çıkarılmadıysa, yalıtılmamış telefon tellerine veya terminallere kesinlikle dokunmayın. Fırtınalı havalarda hiçbir zaman telefon hattı kurmayın. Islak veya ıslanabilecek bir yerde, örneğin, yağışta üreten buzdolabı veya diğer aygıtların yakınındaki telefon duvar prizini kesinlikle kullanmayın.



Güç Kablosu Güvenliđi:

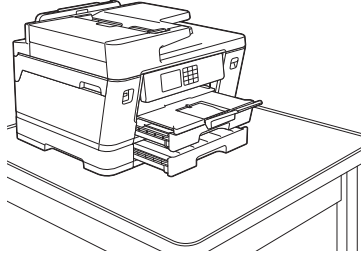
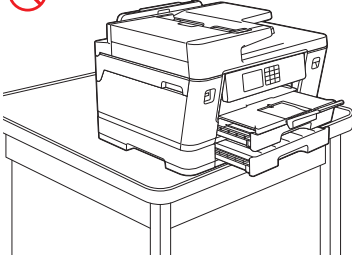
- Bu üründe topraklı fiş bulunur. Bu fiş yalnızca topraklı bir elektrik prizine uyar. Bu bir güvenlik özelliğidir. Fişi prize takmadıysanız, bir elektrikçiden eski prizinizi deđiştirmesini isteyin. Topraklı fişi amacına aykırı kullanmaya **ÇALIŞMAYIN**.
- Güç kablosunun üzerinde herhangi bir şey **BIRAKMAYIN**.
- Bu ürünü insanların kablonun üzerine basabilecekleri bir yere **YERLEŞTİRMEYİN**.
- Bu ürünü kablo gergin olacak şekilde veya zorlanacak şekilde bir yere **YERLEŞTİRMEYİN**, aksi halde aşınabilir veya yıpranabilir.
- Kablo aşınmış veya yıpranmışsa kabloyu elle tutmayın veya ürünü **KULLANMAYIN**. Ürününüzün fişini prizden çıkarırken, hasarlı/yıpranmış kısma **DOKUNMAYIN**.
- AC güç kablonun ortasından **ÇEKMEYİN**; ortadan çekme kablonun fişten ayrılmasına neden olabilir. Aksi takdirde elektrik çarparabilir.
- Belirtilmeyen kabloları (veya isteđe bađlı cihazları) **KULLANMAYIN**. Aksi halde yangına veya yaralanmalara neden olabilir. Kurulum *Hızlı Kurulum Kılavuzu*'na göre dođru şekilde yapılmalıdır.
- Brother herhangi bir tür uzatma kablosu **KULLANMAMANIZI** önemle önerir.
- Bu ürün güç kablosunu hiçbir şeyin kısıtırmayacađı veya sıkıştırmayacađı bir şekilde konumlandırılmalıdır.
- *Online kullanım kılavuzu: Özellikler* içinde açıklanan uygun kablo özelliklerini karşılamayan bir kablo **KULLANMAYIN**. Aksi halde yangına veya yaralanmalara neden olabilir.
- Ürünle birlikte güç kablosu verilmişse, **YALNIZCA** birlikte verilen kabloyu kullanın. Kurulum *Hızlı Kurulum Kılavuzu*'nda açıklandığı şekilde dođru şekilde yapılmalıdır.

▲ DİKKAT

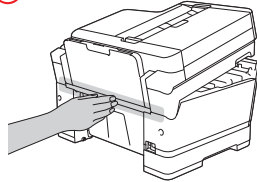
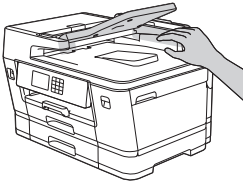
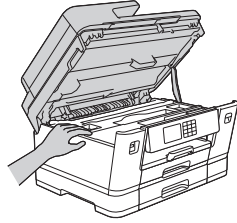
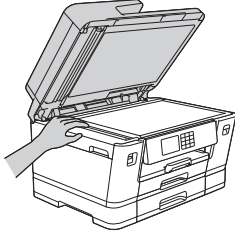
Basılı sayfaları almadan önce sayfalar üründen çıkana kadar bekleyin. Aksi takdirde parmaklarınız makineye sıkışabilir ve yaralanabilirsiniz.

Elinizi ya da yabancı bir nesneyi mürekkep takma yuvasına **KOYMAYIN**. Aksi takdirde yaralanabilirsiniz.

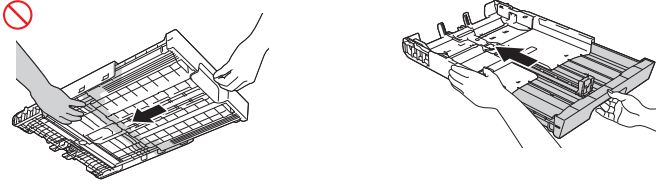
Çekmece, büyük boyutta kağıtları tutmak için genişletilmişse, ürünü çekmecenin ucu masadan taşmayacak şekilde konumlandırın. Birinin tepsiye çarpması halinde, ürün düşüp yaralanmaya neden olabilir.



Yaralanmaları önlemek için, parmaklarınızı çizimlerde gösterilen alanlara koymamaya dikkat edin.

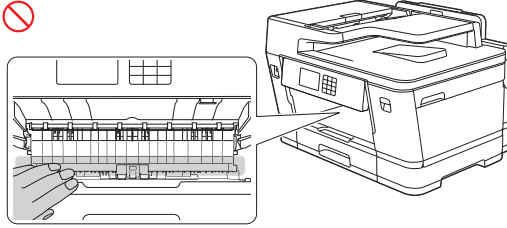


Çekmece boyutunu büyük kağıt ebadından orijinal boyutla değiştirirken, çekmecenin alt kısmındaki boşluk veya yuvalara parmaklarınızı sıkıştırmamaya dikkat edin. Yaralanmanıza neden olabilir.



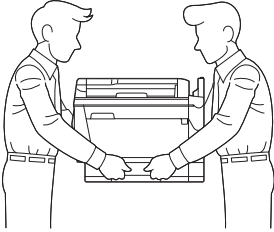
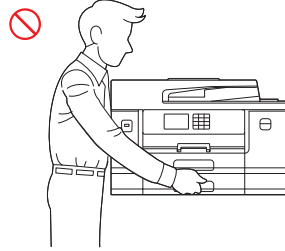
(MFC-J3540DW/MFC-J3940DW)

Parmaklarınızı çizimlerde gösterilen alanlara koymamaya dikkat edin. Yaralanmanıza neden olabilir.

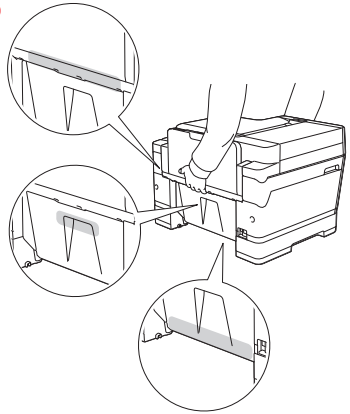
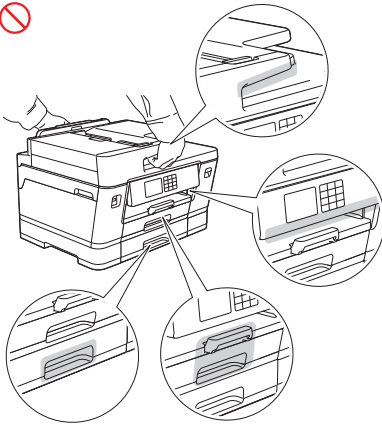
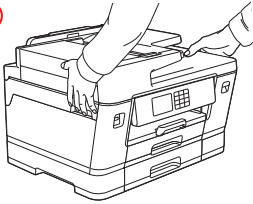


(MFC-J2740DW/MFC-J3540DW/MFC-J3940DW)

Olası yaralanmaları önlemek için ürünü en az iki kişi kaldırmalıdır. Aşağıdaki çizimde gösterildiği gibi, bir kişi ürünü önden diğeri de arkadan tutmalıdır. Ürünü, elinizi ürünün her iki yanındaki taşıma boşluklarına yerleştirerek taşıyın. Ürünü yere koyarken parmaklarınızı sıkıştırmamaya dikkat edin.

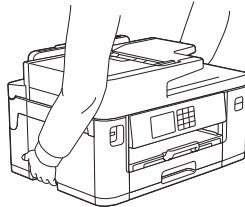


Ürünü çizimlerde gösterilen alanlardan tutarak TAŞIMAYIN. Aksi halde ürün elinizden kayıp düşebilir ve yaralanmaya neden olabilir.

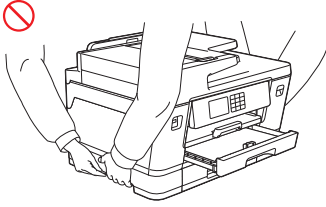


(MFC-J2340DW)

Ürünü, elinizi ürünün her iki yanındaki taşıma boşluklarına yerleştirerek taşıyın.



Ürünü taşıırken, çekmeceler büyük boyutta kağıtları alacak şekilde uzatılmışlarsa çekmeceleri çıkarın. Kağıdın ağırlığı, çekmecelerin düşüp hem sizin hem de başkalarının yaralanmasına neden olabilir.



Bu ürün dahil olmak üzere birden fazla sayıda aygıtın USB kablolar üzerinden bir bilgisayara bağlı olması durumunda, ürünün metal aksamına dokunduğunuzda elektrik yükü hissedebilirsiniz.

Mürekkep derinizle temas ederse veya gözünüze veya ağızınıza girerse, şu adımları hemen uygulayın:

- Deriniz mürekkeple temas ederse, derinizi su ve sabunla hemen yıkayın.
- Gözünüze mürekkep girerse, hemen su ile yıkayın ve doktorunuza danışın. Olduğu gibi bırakılırsa, gözde kızarıklığa veya hafif iltihaplanmaya neden olabilir.
- Ağızınıza mürekkep girerse veya yutarsanız hemen tükürün, ağızınızı çalkalayın ve derhal doktorunuza danışın. Tıbbi destek alınmaması rahatsızlığa neden olabilir.

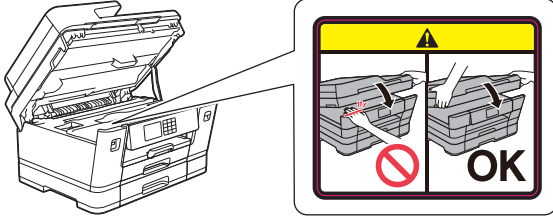


- Mürekkep kartuşlarını değiştirirken gözünüze mürekkep girmemesine dikkat edin.
- Mürekkep kartuşlarını çocukların ulaşamayacakları bir yerde tutun.
- Mürekkep yutmayın.
- Özel olarak talimat verilmedikçe, mürekkep kartuşlarını SALLAMAYIN. Kartuş sallanırsa veya bükülürse mürekkep sızıntısı olabilir.
- Mürekkep kartuşlarını parçalarına AYIRMAYIN. Gözlerinize veya cildinize mürekkep bulaşabilir.

Elinizi kağıdın kenarına SÜRMEYİN. Kağıdın ince ve keskin kenarları yaralanmaya neden olabilir.

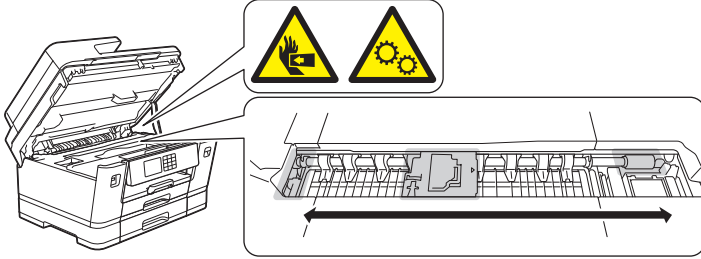
(MFC-J3540DW/MFC-J3940DW)

Ürünün içindeki dikkat veya uyarı etiketlerini ÇIKARMAYIN veya ZEDELEMEYİN.



Hareketli parçalar çizimde gösterilen gri gölgeli alanlarda bulunmaktadır. Parçalar hareket halindeyken ellerinizi bu alanlardan uzak tutun, aksi halde yaralanabilirsiniz.

Ürünün içindeki dikkat veya uyarı etiketini ÇIKARMAYIN veya ZEDELEMEYİN.



ÖNEMLİ

- Ürün performansındaki fark edilebilir bir değişiklik servis gereksinimi olduğunu gösterebilir.
- Ürününüzü duvar anahtarları veya otomatik zamanlayıcılarla kontrol edilen bir elektrik prizine veya önemli miktarda elektrik gerektiren büyük bir cihazla veya başka ekipmanla aynı devreye bağlamayın. Güç kaynağını engelleyebilir. Güç kaynağını engelleme ayrıca ürünün belleğinden bilgi silebilir ve güç kaynağının tekrarlanan döngüsü ürüne zarar verebilir.
- Ürünün üzerine herhangi bir nesne KOYMAYIN. Aksi halde ürünün arızalanmasına neden olabilir.
- Çalıştırma talimatlarını uygularken ürün normal çalışmazsa, yalnızca çalıştırma talimatlarında bulunan kontrolleri ayarlayın. Kontrollerin hatalı ayarlanması ürüne zarar verebilir ve yetkili teknisyenin ürünü normal çalışmasına geri döndürmesi uzun sürebilir.

Ürün Garantis ve Sorumluluk

Bu kılavuzda bulunan hiçbir hüküm var olan ürün garantilerini etkilemez ve ek herhangi bir ürün garantisini kabul edilemez. Bu kılavuzdaki güvenlik talimatlarına uyulmaması ürünün garantisini geçersiz kılabilir.

UYARI



Yalnızca bu ürünle birlikte verilen güç kablosunu (kutuya dahil edilmişse) kullanın.

Aygıtın bağlantısını kesme



Bu ürün, kolaylıkla erişilebilen bir elektrik prizinin yakınına kurulmalıdır. Acil bir durumda gücü tamamen kesmek için güç kablosunun elektrik priziyle olan bağlantısını kesmeniz gerekir.

Uygunluk Beyanı

Brother Industries, Ltd.

15-1, Naeshiro-cho, Mizuho-ku, Nagoya 467-8561 Japonya

olarak, bu ürünün ilgili AB uyumlaştırma mevzuatı (sadece Avrupa) ve Birleşik Krallık mevzuatına (sadece Birleşik Krallık) uygun olduğunu beyan ederiz.

Uygunluk Beyanı (DoC) web sitemizden indirilebilir. Şu adresi ziyaret edin support.brother.com/manuals.

2014/53/AB sayılı AB Direktifi için Uygunluk Beyanı (Radyo Arabirimleri Bulunan Modeller için Geçerlidir)

Brother Industries, Ltd.

15-1, Naeshiro-cho, Mizuho-ku, Nagoya 467-8561 Japonya

olarak, bu ürünlerin 2014/53/AB sayılı RE Direktifi'nin hükümleriyle uyumlu olduğunu beyan ederiz. Uygunluk Beyanının bir kopyası, Uygunluk Beyanı bölümündeki talimatlar izlenerek indirilebilir.

Kablosuz LAN (Sadece Kablosuz LAN İşlevi Olan Modeller)

Bu Yazıcı/Çok İşlevli Yazıcı Kablosuz LAN'ı destekler.

- Frekans bantları: 2400 MHz - 2483,5 MHz

Frekans bantlarında iletilen maksimum radyo frekansı gücü: 21 dBm'den (e.i.r.p) az

NFC (Sadece NFC İşlevi Olan Modeller)

Bu Yazıcı/Çok İşlevli Yazıcı NFC'yi (Yakın Alan İletişimi) destekler.

- (MFC-J3940DW)

Frekans bantları: 13,553 MHz - 13,567 MHz

LAN Bağlantısı (Sadece Kablolu LAN İşlevi Olan Modeller)

⚠ DİKKAT

Bu ürünü aşırı gerilime maruz kalan bir LAN bağlantısına BAĞLAMAYIN.

WEEE ve Pil Direktifleriyle Uyumlu Geri Dönüşüm Bilgileri



Ürün Markası



Pil Markası

Sadece Avrupa

Ürün/pil yukarıdaki geri dönüşüm simgelerinden bir tanesinin işaretini taşımaktadır. Bu, ürün/pil ömrünün sonunda ürünün uygun bir toplama noktasına ayrıca atılmasını ve normal ev atıklarıyla birlikte atılmaması gerektiğini, belirtmektedir.

Türkiye RoHS Uygunluk Bildirisi

EEE Yönetmeliğine Uygundur.

Ticari Markalar

Wi-Fi®, Wi-Fi Alliance®'ın tescilli ticari markasıdır.

Bu kılavuzda yazılımından bahsedilen her şirket kendi mülkü olan programlara özel Yazılım Lisans Anlaşması'na sahiptir.

Brother ürünleri, ilgili dokümanlar ve diğer materyallerde görünen şirketlerin tüm ticaret adları ve ürün adları ilgili şirketlerin ticari markaları veya tescilli ticari markalarıdır.

Brother Müşteri Hizmetleri

Müşteri Hizmetleri

Bölgemizdeki Brother ofisinin iletişim bilgileri için www.brother.com adresini ziyaret edin.

Servis Merkezi Bölgeleri

Ülkenizdeki servis merkezleri için, bölgemizdeki Brother Ofisi ile temasa geçin. Yerel ofislerin adres ve telefon bilgilerini www.brother.com adresinde bölge ve ülkenizi seçerek bulabilirsiniz.

Kopyalama veya Tarama Ekipmanının Yasa Dışı Kullanımı (Sadece tarama işlevi olan ürünler)

Bazı öğelerin veya dokümanların sahtekarlık amacıyla yeniden üretilmesi bir suçtur. Aşağıda, kopyalarının üretilmesi yasadışı olabilecek dokümanların ayrıntılı olmayan bir listesi verilmektedir. Belirli bir öğe veya belge hakkında şüphelenir varsa legal danışmanınız ve/veya ilgili legal yetkililerle birlikte kontrol etmenizi öneririz:

- Para
- Bonolar veya diğer borç sertifikaları
- Mevduat bonusu
- Silahlı kuvvetler görev veya sevk kağıtları
- Pasaportlar
- Posta pulları (iptal edilmiş veya iptal edilmemiş)
- Göçmenlik belgeleri
- Sosyal yardım belgeleri
- Kamu kurumlarının düzenlediği çek veya belgeler
- Kimlik kartları veya rütbe işaretleri

Ayrıca, sürücü belgeleri ve/veya motorlu araçların Ruhsatları bazı ulusal yasalara göre kopyalanmamalıdır ve taranamamalıdır.

Üzerinde telif hakkı olan çalışmaların kopyalanması veya taranması legal değildir; telif hakkı olan çalışmanın bölümleriyle ilgili "adil kullanım" istisnası hariç. Birden fazla kopya uygunsuz kullanım olduğunu gösterir. Sanat eserleri telif hakkı olan çalışmalarla eşit değerlendirilmelidir.

Bazı Önemli Bilgiler:

1) A. İthalatçı ve üretici firmaların irtibat bilgileri

İthalatçı firma: BROTHER International Gulf (FZE.) Türkiye İstanbul Şubesi
Kucukbakkalkoy Mahallesi Dudullu Caddesi No23-25B, D:253
34750 Ataşehir / İstanbul
Tel : 0-216-577 68 17 pbx
Fax : 0-216-577 68 19
info@brother.com.tr

Üretici firma : BROTHER INDUSTRIES LTD.
15-1 Naeshiro-cho, Mizuho - ku, Nagoya
467-8561 , Japan
Tel : 00-81-528 24 2072
Fax :00-81-528116826

- B. Kullanım, kurulum, bakım ve basit onarımda uyulması gereken kurallar;
Bakınız, Hızlı Kurulum Kılavuzu & İnternet Üzerinden Kullanım Kılavuzu.
- C. Taşıma ve nakliye sırasında dikkat edilecek hususlar;
Cihaz, orijinal ambalaj kutusunda gerekli destekleri takılmış halde , nem ve sıvıdan etkilenmeyecek, üzerine ağırlık gelmeyecek şekilde taşınmalıdır.
- Ç. Kullanım hatalarına ilişkin bilgiler;
Bakınız, İnternet Üzerinden Kullanım Kılavuzu.
- D. Özellikleri ile ilgili tanıtıcı ve temel bilgiler;
Bakınız, İnternet Üzerinden Kullanım Kılavuzu.
- E. Tüketicinin kendi yapabileceği bakım onarım veya ürünün temizliğine ilişkin bilgiler;
Bakınız, İnternet Üzerinden Kullanım Kılavuzu.
- F. Bu modelde Periyodik bakım gerektiren bir parça bulunmamaktadır.
- G. Bağlantı veya montajın nasıl yapılacağını gösterir şema ile bağlantı veya montajın kim tarafından yapılacağına ilişkin bilgiler
Bakınız, İnternet Üzerinden Kullanım Kılavuzu.
- Ğ. Bakanlıkça tespit ve ilan edilen kullanım ömrü
Cihazınızın kullanım ömrü 5 yıldır.
- H. Yetkili servis istasyonları ile yedek parça malzemelerinin temin edilebileceği yerlerin unvan, adres, telefon numarası ve diğer iletişim bilgileri,
Bakınız, Garanti Kartı Yetkili Servis Listesi

- I. Üretici firma : BROTHER INDUSTRIES LTD.
15-1 Naeshiro-cho, Mizuho - ku, Nagoya
467-8561 , Japan
Tel : 00-81-528 24 2072
Fax :00-81-528116826
- İ. Malın ayıplı olduğunun anlaşılması durumunda tüketici;
a) Satılanı geri vermeye hazır olduğunu bildirerek sözleşmeden dönme,
b) Satılanı alıkoyp ayıp oranında satış bedelinden indirim isteme,
c) Aşırı bir masraf gerektirmediği takdirde, bütün masrafları satıcıya ait olmak üzere satılanın ücretsiz onarılmasını isteme,
ç) İmkân varsa, satılanın ayıpsız bir misli ile değiştirilmesini isteme,
seçimlik haklarından birini kullanabilir
- J. Ürün le ilgili her türlü şikâyet ve itiraz başvurularınızı Tüketici Mahkemelerine ve Tüketici Hakem Heyetlerine yapabilirsiniz.
- 2) Malın enerji tüketimi açısından verimli kullanımına ilişkin bilgiler,
Bakınız, İnternet Üzerinden Kullanım Kılavuzu.
- 5) Malların ilgili teknik düzenlemesi uyarınca kişinin sağlığı ile çevreye zararlı veya tehlikeli olabilmesi durumunda, bu malın güvenli kullanılabilmesi için ilgili açıklayıcı bilgi ve uyarılar,
Bakınız, Ürün Güvenlik Kılavuzu.

Müşteri Hizmetleri


Destek Hattı: Türkiye
Telefon: 0 (216) 577 68 18
Faks: 0 (216) 577 68 19
E-posta: destek@brother.com.tr

Komisyon Düzenlemesi 801/2013 ile uyum için bilgi

Modeller	Güç Tüketimi Ağa Bağlı Bekleme ¹
MFC-J2340DW/MFC-J2740DW/ MFC-J3540DW/MFC-J3940DW	Yaklaşık 1,9 W

¹ Tüm ağ bağlantı noktaları etkin ve bağlı

Kablosuz LAN'ı etkinleştirme/devre dışı bırakma

Kablosuz ağ bağlantısını açmak veya kapatmak için  [Ayarlar] > [Ağ] > [Ağ I/F] > [Kablolı Ağ] veya [WLAN (Wi-Fi)] öğesine basın.

Sorumluluk Reddi

Bu talimatlara uyulmaması, yangın, elektrik çarpması, yanıklar veya boğulma dahil kişisel yaralanma veya maddi hasarla sonuçlanabilir.

Brother, bu ürünü kullanmanın sonucu olarak meydana gelebilecek herhangi bir arızanın önlenmesi, sonuçlarının hafifletilmesinin yanında herhangi bir arızanın meydana gelmemesi, bozukluk, sistem çökmeleri, durma, virüs bulaşması, veri hasarı ve kaybolması ve diğer herhangi bir hata karşısında herhangi bir garanti sunmaz. YÜRÜRLÜKTEKİ KANUNLARIN MÜSAADE ETTİĞİ ÖLÇÜDE, BROTHER MÜŞTERİLERİN VEYA HERHANGİ BİR ÜÇÜNCÜ TARAFIN HERHANGİ BİR GELİR KAYBI VEYA DOLAYLI, DOĞAL VEYA ZORUNLU, SONUÇ OLARAK ORTAYA ÇIKAN, ÖRNEK NİTELİĞİNDE VEYA CEZAI ZARARLARI KARŞISINDA SORUMLULUK KABUL ETMEZ.

brother

Bu makineler yalnızca satın alındığı ülkede kullanılmak üzere onaylanmıştır.
Bölgenizdeki Brother şirketleri veya bayileri yalnızca kendi ülkelerinden satın alınmış makinelere destek sunacaklardır.

Yayınlanma Tarihi: 10/2021



Brother
Earth

www.brotherearth.com



D01YPA001-00
TUR
Sürüm 0