

Příručka bezpečnosti výrobku

HL-J6010DW / MFC-J2340DW / MFC-J2740DW / MFC-J3540DW / MFC-J3940DW / MFC-J5955DW / MFC-J6955DW / MFC-J6957DW

Tuto příručku si přečtěte před zahájením provozu produktu nebo před prováděním údržby a dbejte na to, abyste dodržovali všechna varování a pokyny vyznačené na produktu. Máte-li po přečtení této příručky dotazy k bezpečnému používání tohoto produktu, obraťte se na Zákaznický servis Brother nebo na nejbližšího prodejce společnosti Brother. Zanedbání těchto pokynů může vést ke zvýšenému riziku úrazu nebo poškození majetku včetně požáru, zásahu elektrickým proudem, popáleninám nebo udušení. Společnost Brother nenese odpovědnost za škodu způsobenou nedodržáním pokynů uvedených v této příručce nebo na produktu vlastnímek tohoto produktu.

Více pokynů, informací a specifikací produktu najdete v *Online Příručce uživatele* na support.brother.com/manuals.

Symbole a konvence použité v dokumentaci

VAROVÁNÍ

VAROVÁNÍ označuje potenciálně nebezpečnou situaci, která by mohla vést k vážnému úrazu nebo i smrti.

UPOZORNĚNÍ

UPOZORNĚNÍ určuje možnou nebezpečnou situaci, která může skončit lehkým či středním poraněním.

DŮLEŽITÉ

DŮLEŽITÉ určuje možnou nebezpečnou situaci, která může skončit poškozením majetku či ztrátou funkčnosti produktu.

POZNÁMKA

POZNÁMKY určují provozní prostředí, podmínky instalace nebo speciální podmínky použití.



Ikony zákazu označují jednání, které je zakázáno provádět.



Tato ikona zakazuje používání hořlavých sprejů.



Tato ikona zakazuje používání organických rozpouštědel, například alkoholu a jiných kapalin.



Ikony nebezpečí úrazu elektrickým proudem varují před možným zásahem elektrickým proudem.



Ikony Nebezpečí požáru upozorňují na možnost požáru.



Tato ikona vás upozorňuje na možnost zranění pohyblivými částmi.



Tato ikona vás upozorňuje na oblasti, které obsahují pohyblivé části.

Oznámení o sestavení a publikování

Definice stylu písma:

Tučně	Tučné písmo označuje konkrétní klávesy na ovládacím panelu produktu nebo na obrazovce počítače.
Kurzíva	Kurzívou jsou zdůrazněny důležité body nebo odkazy na související téma.
Courier New	Písmem Courier New jsou označeny zprávy na LCD displeji produktu.

Ne všechny modely jsou dostupné ve všech zemích.

Obrázky v této příručce znázorňují model MFC-J6955DW.

Příručky pro tento produkt byly vytvořeny a vydány tak, aby obsahovaly nejnovější bezpečnostní informace o produktu v době jejich vydání. Změna informací obsažených v těchto příručkách je vyhrazena.

Nejnovější příručku naleznete na adrese support.brother.com.

©2021 Brother Industries, Ltd. Všechna práva vyhrazena.

Vyberte bezpečné umístění produktu

⚠ VAROVÁNÍ



Zvolte místo, kde teplota zůstává mezi 10 a 35°C, vlhkost mezi 20 a 80 % a kde se nesráží vlhkost.



NEVYSTAVUJTE produkt přímému slunečnímu záření, nadměrnému horku, otevřenému ohni, žíravým plynům, vlhkosti nebo prachu. To by mohlo vést k zásahu elektrickým proudem, zkratu či požáru s následným poškozením produktu nebo jeho funkce.



NEUMÍSTUJTE produkt do blízkosti chemikálií nebo na místo, na kterém může být potřísněn chemikáliemi. V případě styku chemikálií s produktem by mohlo dojít k požáru nebo úrazu elektrickým proudem. Zejména organická rozpouštědla nebo kapaliny, jako jsou benzen, ředidlo na barvy, odlakovač nebo deodorant, mohou rozpustit nebo rozleptat plastový kryt a/ nebo kabely a způsobit tak požár nebo zásah elektrickým proudem. Tyto nebo jiné chemikálie mohou také způsobit selhání produktu nebo změnu jeho barvy.

UPOZORNĚNÍ

Umístujte produkt na rovný, plochý a stabilní povrch (jako je například stůl), který není vystaven vibracím a otřesům. Umístěte produkt poblíž telefonní zásuvky (pouze modely s funkcí faxu) a standardní uzemněné elektrické zásuvky.

NEUMÍSTUJTE tento produkt na nestabilní vozík, podstavec nebo stůl, zejména pokud se v blízkosti produktu pohybují děti. Produkt je těžký a mohlo by dojít k jeho pádu, který by vám nebo jiným osobám způsobil zranění a produktu vážné poškození. U produktů s funkcí skenování existuje navíc riziko zranění v případě rozbití skla skeneru.

Vyhnete se umístění produktu do prostoru s vysokým provozem. Pokud produkt musí být umístěn v prostoru s vysokým provozem, ujistěte se, že je produkt na bezpečném místě, kde nehrozí náhodné shoení, které by mohlo způsobit zranění a vážné poškození produktu.

Zajistěte, aby byly kabely vedoucí k produktu upevněny a nedalo se o ně zakopnout.

Na produkt NEPOKLÁDEJTE těžké předměty.

Na produkt NEPOKLÁDEJTE předměty. Takové předměty blokují přístup k elektrické zásuvce v naléhavých případech. Je důležité, aby bylo produkt možné v případě potřeby odpojit.

DŮLEŽITÉ

- NEUMÍSTUJTE produkt poblíž zařízení, která obsahují magnety nebo vytváří magnetická pole. Mohlo by dojít k rušení funkce produktu a vzniku problémů s kvalitou tisku.
- NEUMÍSTUJTE produkt na nakloněnou/zakřivenou plochu. NEPŘEKLÁPĚJTE produkt po nainstalování inkoustových kazet. Mohlo by dojít k vylití inkoustu a k vnitřnímu poškození produktu.
- NEUMÍSTUJTE produkt do blízkosti zdrojů rušení, jakými jsou reproduktory nebo základny bezdrátových telefonů jiných značek než Brother. Mohlo by dojít k rušení provozu elektronických součástí produktu.
- NEUMÍSTUJTE před produkt nic, co by mohlo blokovat vytištěné strany nebo přijaté faxy (pouze modely s funkcí faxu).

Bezpečné připojení produktu

VAROVÁNÍ



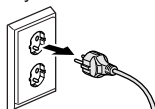
OHROŽENÍ ELEKTRICKÝM PROUDEM

Zanedbání varování v této části může vést k riziku zásahu elektrickým proudem. Kromě toho byste mohli vyvolat zkrat, který může vést k požáru.



Uvnitř tohoto produktu se nacházejí vysokonapěťové elektrody. Před otevřením vnitřku produktu například pro účely rutinní údržby, jako je čištění, nejprve odpojte telefonní linku (pouze modely s funkcí faxu) a potom vyjměte napájecí kabel z elektrické zásuvky. Odpojit je třeba také telefonní kabely / kabely RJ-11 (pouze modely s funkcí faxu) nebo ethernetové kabely / kabely RJ-45 (pouze síťové modely).

NEVSOUVEJTE do produktu skrze štěrbinu či otvory žádné předměty – mohly by se dotknout částí pod nebezpečným napětím nebo vyvolat zkrat.



NEDOTÝKEJTE se zástrčky mokřkýma rukama. Následkem toho by mohlo dojít k úrazu elektrickým proudem.



Vždy zkontrolujte, zda je zástrčka zcela zasunutá. NEPOUŽÍVEJTE produkt nebo nemanipulujte s kabelem, pokud je kabel opotřebovaný nebo roztržený.



Pravidelně odpojujte napájecí zástrčku, abyste ji vyčistili. Očistěte úpatí kolíčků zástrčky a prostor mezi nimi suchou látkou. Je-li elektrická zástrčka zapojena do zásuvky příliš dlouho, kolem kolíčků zástrčky se nahromadí prach, což může vést ke zkratu s následným rizikem požáru.



Tento produkt **NEROZEBÍREJTE**. Při rozebírání produktu by mohlo dojít k požáru nebo k zásahu elektrickým proudem.

NEPOKOUŠEJTE se provádět servis tohoto produktu vlastními silami. Otevřením nebo odmontováním krytů tohoto produktu můžete být vystaveni nebezpečným napětím a dalším rizikům a může dojít k propadnutí vaší záruky. Veškeré servisní práce svěťte zákaznickému servisu Brother nebo místnímu prodejci společnosti Brother.



Na napájecí zástrčku produktu **NESMÍTE** upustit žádné kovové předměty ani na ni vylít jakoukoliv kapalinu. Mohlo by dojít k zásahu elektrickým proudem nebo požáru.



V případě, že se voda, jiné tekutiny nebo kovové předměty dostanou dovnitř produktu, okamžitě odpojte produkt z elektrické zásuvky a kontaktujte Zákaznický servis Brother nebo svého nejbližšího prodejce společnosti Brother.



Produkt by měl být připojen ke zdroji střídavého napájení, který odpovídá rozsahu uvedenému na výkonnostním štítku na přístroji. **NEPŘIPOJUJTE** produkt ke zdroji stejnosměrného napájení ani ke střídači. Pokud si nejste jisti, jaký typ zdroje napájení máte k dispozici, obraťte se na kvalifikovaného elektrikáře.

Bezpečné použití produktu

VAROVÁNÍ

OHROŽENÍ ELEKTRICKÝM PROUDEM

Zanedbání varování v této části může vést k riziku zásahu elektrickým proudem. Kromě toho byste mohli vyvolat zkrat, který může vést k požáru.



Pokud došlo k pádu produktu nebo k poškození pláště, hrozí nebezpečí úrazu elektrickým proudem. Odpojte produkt od elektrické zásuvky a kontaktujte Zákaznický servis Brother nebo nejbližšího prodejce společnosti Brother.



NEPOUŽÍVEJTE tento produkt za bouře. Existuje při ní nepatrné riziko úrazu elektrickým proudem z blesku.

RIZIKO POŽÁRU

Zanedbání varování v této části může vést k riziku požáru.



K čištění vnitřních nebo vnějších částí produktu **NEPOUŽÍVEJTE** hořlavé látky, jakýkoliv druh spreje nebo organická rozpouštědla / tekutiny obsahující alkohol či čpavek. To by mohlo vyvolat požár. Místo toho použijte pouze suchou látku nepouštějící vlákna. Pokyny, jak čistit produkt naleznete v návodu *Online Příručka uživatele*.

(Pouze modely s funkcí bezdrátové sítě LAN)

NEPOUŽÍVEJTE produkt v blízkosti jakéhokoli zdravotnického elektrického vybavení. Rádiové vlny vyzařované z produktu mohou mít vliv na zdravotnické elektrické vybavení a způsobit závalu, která může mít za následek nehodu či úraz.

Pro uživatele s kardiostimulátory:

Tento produkt vytváří slabé magnetické pole. Pokud se v blízkosti tohoto produktu setkáte s neobvyklým fungováním vašeho kardiostimulátoru, odejděte od produktu a ihned se poraďte s lékařem.



Na produkt **NEUMÍSŤUJTE** žádné kovové předměty, jako spony, svorky či šperky. Jestliže se tyto předměty dostanou do kontaktu s elektrickými částmi uvnitř produktu, může to způsobit požár či zásah elektrickým proudem.



NEPOKLÁDEJTE na produkt nádobu s vodou či jinou kapalinou. Voda nebo jiná kapalina v nádobě by se mohla vylít do produktu a zkratovat elektrické součástky uvnitř, což může způsobit požár či elektrický šok.



Pokud se produkt neobvykle zahřeje, vychází z něj kouř nebo silný zápach nebo pokud produkt omylem rozlijete jakoukoli kapalinu, odpojte ihned produkt od elektrické zásuvky. Obráťte se na Zákaznický servis Brother nebo prodejce společnosti Brother.

Obal tohoto produktu obsahuje plastové sáčky. Plastové sáčky nejsou hračky. Tyto sáčky mohou způsobit udušení, proto je uchovávejte mimo dosah batolat a malých dětí a řádně je zlikvidujte.



(Pouze modely s funkcí faxu)

Během instalace nebo úpravy telefonních linek buďte opatrní. Nikdy se nedotýkejte telefonních kabelů nebo konektorů, které nejsou izolované, dokud není telefonní linka odpojena ze zásuvky ve zdi.

Nikdy neinstalujte telefonní vedení během bouřky. Nikdy neinstalujte telefonní zásuvku na místo, které je vlhké nebo může potenciálně zvlhnout, například poblíž chladničky nebo jiného zařízení, které vytváří sraženou vlhkost.



Bezpečnost napájecího kabelu:

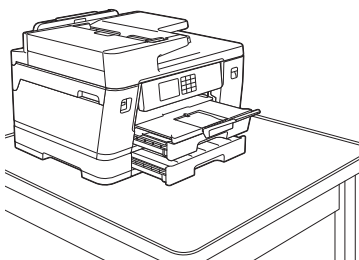
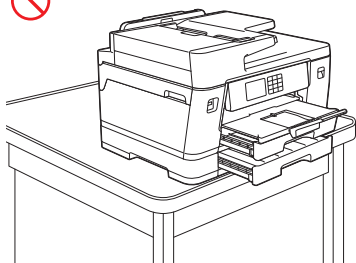
- Tento produkt je vybaven uzemněnou zástrčkou. Tuto zástrčku lze zasunout pouze do uzemněné zásuvky. Jedná se o bezpečnostní opatření. Pokud zástrčku nelze do zásuvky zasunout, požádejte elektrikáře o výměnu nekompatibilní zásuvky. **NEOBCHÁZEJTE** bezpečnostní funkci uzemněné zástrčky.
- Na napájecí kabel **NEPOKLÁDEJTE** žádné předměty.
- **NEUMÍSŤUJTE** tento produkt na místo, kde by druzí mohli šlápnout na jeho kabel.
- **NEUMÍSŤUJTE** tento produkt na místo, kde dochází k natažení či namáhání kabelu, protože by se mohl poškodit či roztrpít.
- **NEPOUŽÍVEJTE** produkt nebo nemanipulujte s kabelem, pokud je kabel opotřebovaný nebo roztrpěný. Chcete-li svůj produkt odpojit, **NEDOTÝKEJTE** se poškozené/roztrpěné části.
- **NETAHEJTE** za střední část napájecího kabelu, protože to by mohlo vést k oddělení kabelu od zástrčky. Následkem toho by mohlo dojít k úrazu elektrickým proudem.
- **NEPOUŽÍVEJTE** žádné neoznačené kabely (nebo doplňková zařízení). Mohlo by dojít k požáru či zranění. Instalace musí být provedena správně dle příručky *Stručný návod k obsluze*.
- Společnost Brother důrazně doporučuje **NEPOUŽÍVAT** žádný typ prodlužovacích kabelů.
- Tento produkt by neměl být umístěn tak, že něco sevře či omezí napájecí kabel.
- **NEPOUŽÍVEJTE** kabely, které nespĺňují specifikaci popsanou v *Online Příručce uživatele: Technické údaje*. Pokud tak učiníte, mohlo by dojít k požáru či zranění.
- Pokud je s tímto produktem dodáván napájecí kabel, používejte **VÝHRADNĚ** dodávaný kabel. Instalace musí být provedena správně dle příručky *Stručný návod k obsluze*.

UPOZORNĚNÍ

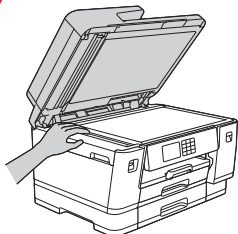
Před odebráním stránek počkejte, než se vysunou z produktu. V opačném případě by mohlo dojít ke zranění prstů jejich zachycením uvnitř přístroje.

Do otvoru pro vkládání inkoustu **NEVKLÁDEJTE** ruce ani jiné cizí předměty. V opačném případě by mohlo dojít ke zranění.

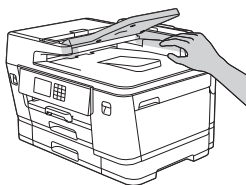
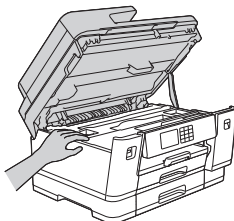
Pokud je zásobník vysunut, aby pojal velký papír, umístěte produkt tak, aby zásobník nevyčníval přes okraj stolu nebo podložky. Pokud někdo do zásobníku narazí, může produkt spadnout a způsobit zranění.



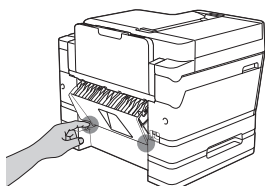
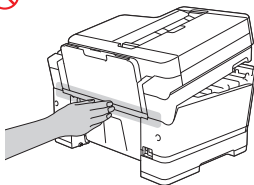
Chcete-li předejít zraněním, dávejte pozor, abyste nedávali prsty do oblastí znázorněných na obrázcích.



(MFC-J2340DW/MFC-J2740DW/
MFC-J3540DW/MFC-J3940DW/
MFC-J5955DW/MFC-J6955DW/
MFC-J6957DW)

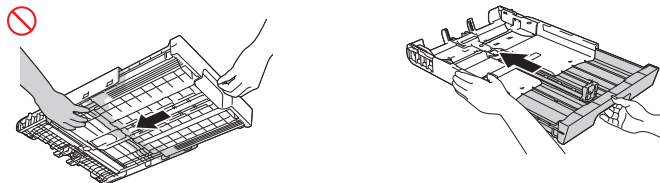


(MFC-J2340DW/MFC-J2740DW/
MFC-J3540DW/MFC-J3940DW/
MFC-J5955DW/MFC-J6955DW/
MFC-J6957DW)



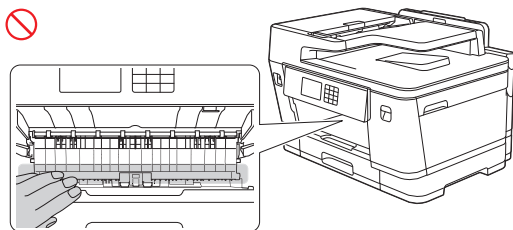
(MFC-J6957DW)

Při změně velikosti zásobníku z velkého formátu papíru na původní formát dejte pozor, aby nedošlo k přiskřípnutí prstů v mezerách nebo otvorech v dolní části zásobníku. Může vám to způsobit zranění.



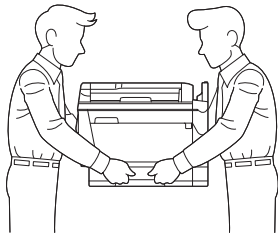
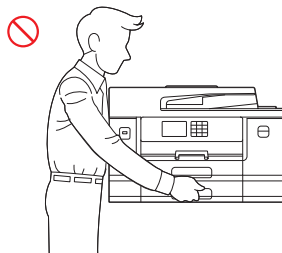
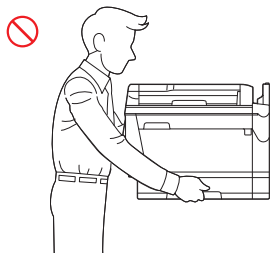
(HL-J6010DW/MFC-J3540DW/MFC-J3940DW/MFC-J6955DW/MFC-J6957DW)

Dávejte pozor, abyste nedávali prsty do oblastí znázorněných na obrázcích. Může vám to způsobit zranění.

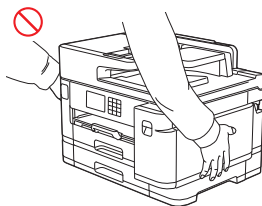
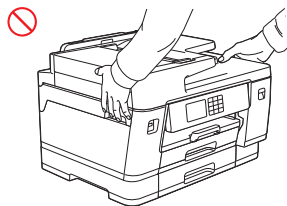


(HL-J6010DW/MFC-J2740DW/MFC-J3540DW/MFC-J3940DW/MFC-J5955DW/
MFC-J6955DW/MFC-J6957DW)

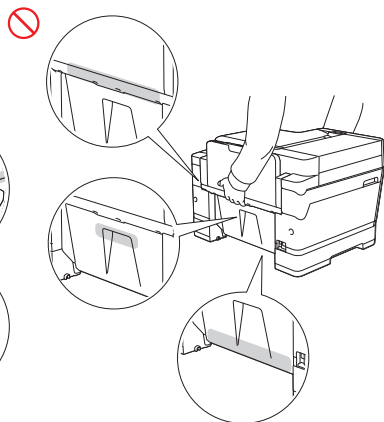
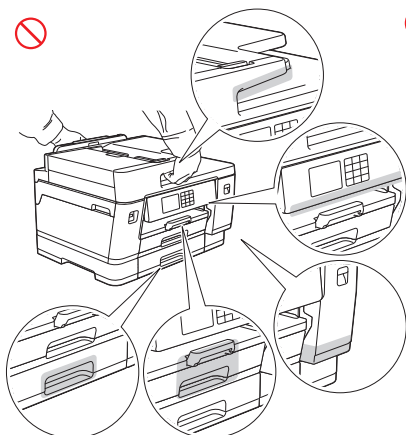
Má-li se zabránit možným poraněním, měli by produkt zvedat alespoň dva lidé. Jedna osoba by měla držet přední část produktu a druhá by měla držet stranu zadní, jak je znázorněno na obrázku níže. Při přenášení produktu zasuněte ruce do otvorů držadel na každé straně produktu. Dávejte pozor, abyste si při pokládání produktu nepřiskřípli prsty.



NEZVEDEJTE produkt za oblasti znázorněné na obrázcích. V opačném případě by mohlo dojít k vyklouznutí produktu z rukou a následnému zranění.

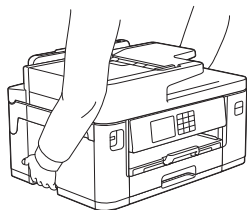


(MFC-J5955DW)

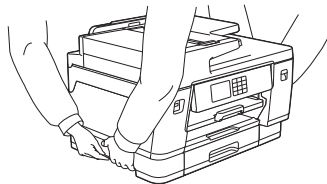
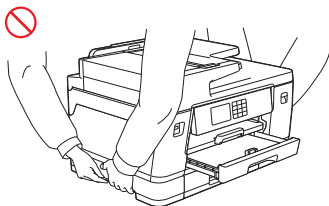


(MFC-J2340DW)

Při přenášení produktu zasuňte ruce do otvorů držadel na každé straně produktu.



Při přepravě produktu odejměte zásobníky, které byly vytaženy, aby pojal velký papír. Hmotnost papíru by mohla způsobit pád zásobníků a zranění vaše nebo dalších osob.



Pokud se barvivo dostane do kontaktu s vaší pokožkou, vnikne vám do očí nebo do úst, ihned postupujte podle těchto kroků:

- Jestliže přišla vaše pokožka do kontaktu s barvivem, ihned si opláchněte pokožku vodou a mýdlem.
- Pokud se vám inkoust dostane do očí, okamžitě je vypláchněte vodou a vyhledejte lékařskou pomoc. Necháte-li ho na místě, může způsobit zarudnutí či mírné zanícení oka.
- Pokud se vám inkoust dostane do úst nebo jej polknete, vyplivněte jej, ústa si propláchněte a okamžitě se obraťte na svého lékaře. Nevyhledáte-li lékařskou pomoc, může dojít k nevolnosti.

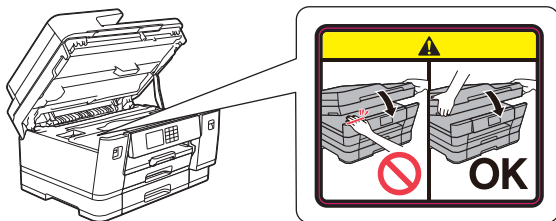


- Při výměně inkoustové kazety dávejte pozor, aby se vám inkoust nedostal do očí.
- Inkoustovou kazetu uchovávejte mimo dosah dětí.
- Vyvarujte se požití inkoustu.
- **NEPROTŘEPÁVEJTE** inkoustové kazety, pokud to není specificky uvedeno v instrukcích. V případě třepání či otáčení kazety může dojít k úniku inkoustu.
- Inkoustové kazety **NEROZEBÍREJTE**. Inkoust se vám může dostat do očí nebo na kůži.

NEPŘEJÍŽDĚJTE rukou po okrajích papíru tiskárny. Ostré a tenké hrany papíru mohou způsobit zranění.

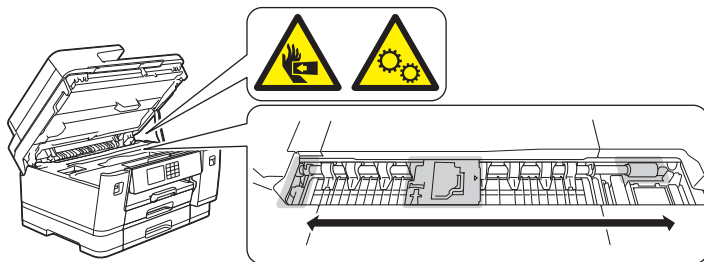
(MFC-J3540DW/MFC-J3940DW/MFC-J6955DW/MFC-J6957DW)

NEVYJÍMEJTE ani nepoškozujte žádné z výstražných či varovných štítků uvnitř produktu.



Pohyblivé části jsou umístěny v šedě zastíněných oblastech zobrazených na obrázku. Když se součásti pohybují, držte ruce mimo tyto oblasti, jinak by mohlo dojít ke zranění.

NEVYJÍMEJTE ani nepoškozujte výstražný či varovný štítek uvnitř produktu.



DŮLEŽITÉ

- Zřetelná změna výkonu produktu může znamenat potřebu servisního úkonu.
- **NEPŘIPOJUJTE** produkt k elektrické zásuvce ovládané přepínači nebo automatickými časovači, ani do stejného okruhu jako velké spotřebiče nebo jiná zařízení s velkou spotřebou elektřiny. Mohlo by dojít k poškození zdroje napájení. Přerušení dodávky proudu může také odstranit informace z paměti produktu a opakované cyklování dodávky proudu může produkt poškodit.
- **NEPOKLÁDEJTE** na produkt žádné předměty. To by mohlo způsobit selhání funkce produktu.
- Pokud produkt při dodržování provozních pokynů nefunguje normálně, upravujte pouze ty ovladače, které jsou uvedeny v provozních pokynech. Nesprávné nastavování jiných ovládacích prvků může vést k poškození produktu a obnovení normálního provozu obvykle vyžaduje rozsáhlý zásah kvalifikovaného technika.

Záruka a odpovědnost za produkt

Žádné informace v této příručce nemají vliv na stávající záruku na produkt ani nezakládají žádnou další záruku na produkt. Nedodržení bezpečnostních pokynů v této příručce může zneplatnit záruku na váš produkt.

VAROVÁNÍ



Používejte pouze napájecí kabel dodávaný s tímto produktem (pokud byl obsažen v balení).

Odpojení zařízení



Tento produkt musí být umístěn v blízkosti snadno přístupné elektrické zásuvky. Je-li v případě nutnosti nezbytné zcela vypnout napájení produktu, musíte napájecí kabel z elektrické zásuvky odpojit.

Prohlášení o shodě (pouze Evropa)

My, Brother Industries, Ltd.,

se sídlem 15-1, Naeshiro-cho, Mizuho-ku, Nagoya 467-8561, Japan,

prohlašujeme, že tento produkt vyhovuje příslušné harmonizační legislativě EU (pouze pro Evropu) a legislativě VB (pouze pro Velkou Británii).

Prohlášení o shodě (DoC) si můžete stáhnout z našich internetových stránek. Navštivte support.brother.com/manuals.

Prohlášení o shodě EU se Směrnicí o rádiových zařízeních (RE) 2014/53/EU (pouze pro Evropu) (platí pro modely s rádiovým rozhraním)

My, Brother Industries, Ltd.,

se sídlem 15-1, Naeshiro-cho, Mizuho-ku, Nagoya 467-8561, Japan,

prohlašujeme, že tyto produkty vyhovují ustanovením směrnice RE 2014/53/EU. Kopii Prohlášení o shodě si můžete stáhnout podle pokynů v části Prohlášení o shodě (pouze pro Evropu).

Bezdrátová LAN (pouze modely s funkcí bezdrátová síť LAN)

Tato tiskárna / multifunkční tiskárna podporuje bezdrátovou síť LAN.

- Frekvenční pásmo (pásmo): 2 400-2 483,5 MHz

Maximální radiofrekvenční výkon vysílaný ve frekvenčním pásmu (pásmech): méně než 21 dBm (e.i.r.p)

- (Pouze pro Evropu) Frekvenční pásmo (pásma): 5 150–5 350 MHz

Maximální radiofrekvenční výkon vysílaný ve frekvenčním pásmu (pásmech): méně než 23 dBm (e.i.r.p)

Pouze pro použití ve vnitřních prostorech (5,15-5,35 GHz)

- (Pouze pro Evropu) Frekvenční pásmo (pásma): 5 470–5 725 MHz

Maximální radiofrekvenční výkon vysílaný ve frekvenčním pásmu (pásmech): méně než 23 dBm (e.i.r.p)

NFC (pouze modely s funkcí NFC)

Tato tiskárna/multifunkční zařízení podporuje standard NFC, Near Field Communication (Komunikace v blízkém poli).

- (MFC-J3940DW)

Frekvenční pásmo (pásma): 13,553-13,567 MHz

- (HL-J6010DW/MFC-J5955DW/MFC-J6955DW/MFC-J6957DW)

Frekvenční pásmo (pásma): 13,553-13,567 MHz

Maximální radiofrekvenční výkon vysílaný ve frekvenčním pásmu / frekvenčních pásmech: méně než 111,5 dBuV/m na 10 m

Připojení k místní síti LAN (pouze modely s funkcí drátová síť LAN)

UPOZORNĚNÍ

NEPŘIPOJUJTE tento produkt k síti LAN, která je vystavena přepětí.

Informace o recyklaci v souladu se směrnicí o odpadních elektrických a elektronických zařízeních OEEZ a směrnicí o bateriích




Značka produktu



Značka baterie

Pouze pro Evropu

Produkt/baterie jsou označeny jednou z výše zobrazených recyklačních značek. To značí, že na konci doby životnosti produktu/baterie byste měli zajistit oddělené uložení na sběrném místě, zařízeném pro tento účel, a ne na místech určených pro ukládání běžného komunálního odpadu.

Ochranné známky

Wi-Fi® je registrovaná ochranná známka společnosti Wi-Fi Alliance®.

Každá společnost, jejíž program je zmíněn v této příručce, disponuje licenční smlouvou specifickou pro příslušné programové vybavení.

Veškeré obchodní názvy a názvy výrobků společností objevující se ve výrobcích společnosti Brother, souvisejících dokumentech nebo jakýchkoliv jiných materiálech, jsou všechny ochrannými známkami, nebo registrovanými ochrannými známkami příslušných společností.

Zákaznický servis Brother

Zákaznický servis

Kontaktní informace nejbližší pobočky společnosti Brother naleznete na webové adrese www.brother.com.

Umístění servisních středisek

Informace o servisních střediscích ve vaší zemi vám poskytne nejbližší pobočka společnosti Brother. Adresy a telefonní čísla místních poboček lze nalézt na adrese www.brother.com výběrem vašeho regionu a země.

Nezákon­né pou­žití kopírova­cích či skeno­va­cích za­říze­ní (pouze pro­dukty s funk­cí skeno­vá­ní)

Kopírování určitých položek nebo dokumentů se záměrem spáchat podvod je trestným činem. V následující části je uveden neúplný seznam dokumentů, pro které může být pořizování kopií protiprávní. Pokud máte pochybnosti o určité položce či dokumentu, doporučujeme, abyste je ověřili u vašeho právního poradce a/nebo příslušného právního orgánu:

- bankovky,
- dluhopisy nebo jiné certifikáty o zadlužení
- vkladové listy,
- dokumenty ozbrojených sil nebo dokumentace k odvodu,
- Pasy
- poštovní známky (orazítkované nebo neorazítkované),
- imigrační dokumenty,
- dokumenty sociální péče,
- šeky nebo směnky vystavené orgány státní správy,
- identifikační odznaky nebo insignie

Kromě toho se dle zákonů některých zemí nesmí kopírovat a skenovat řidičské průkazy a doklady o vlastnictví motorových vozidel.

Díla chráněná autorským zákonem nelze legálně kopírovat ani skenovat, s výjimkou pravidel pro „užití citací“ vztahujících se na části děl chráněných autorským zákonem. Vícenásobné kopie mohou poukazovat na nesprávné zacházení. Umělecká díla by měla být považována za ekvivalent děl chráněných autorským právem.

Informace o shodě s nařízením Komise č. 801/2013

Modely	Příkon Pohotovostní režim v síti ¹
HL-J6010DW/MFC-J2340DW/ MFC-J2740DW/MFC-J3540DW/ MFC-J3940DW/MFC-J5955DW/ MFC-J6955DW/MFC-J6957DW	Přibl. 1,9 W

¹ Všechny síťové porty aktivovány a připojeny

Jak povolit/zakázat bezdrátovou síť LAN

Pro zapnutí nebo vypnutí bezdrátového síťového připojení stiskněte tlačítko 

[Nastavení] > [Síť] > [Síťový I/F] > [Drátová LAN] **nebo** [WLAN (Wi-Fi)].

Sdělení o právní odpovědnosti

Zanedbání těchto pokynů může vést ke zvýšenému riziku úrazu nebo poškození osobního majetku včetně požáru, zásahu elektrickým proudem, popáleninám nebo udušení.

Společnost Brother se zřídka veškerých záruk týkajících se zamezení, zmírnění nebo nenastání jakýchkoli poruch, nefunkčnosti, selhání systému, zablokování, virových infekcí, poškození a zmizení dat a jakýchkoli jiných druhů chyb při používání tohoto produktu. DOKUD JE TO POVOLENO PŘÍSLUŠNÝMI ZÁKONY, SPOLEČNOST BROTHER NEPONESE ODPOVĚDNOST ZA ZTRÁTU PŘÍJMU NEBO NEPŘÍMÉ, ZVLÁŠTNÍ, NÁHODNÉ, NÁSLEDNÉ, EXEMPLÁRNÍ NEBO SANKČNÍ NÁHRADY ŠKODY VŮČI ZÁKAZNÍKŮM NEBO JINÝM TŘETÍM STRANÁM.

brother

Datum vydání: 07/2021



D01YP8001-00
CZE
Verze 0