

# Produktsikkerhedsguide

HL-J6010DW / MFC-J5340DW / MFC-J5345DW / MFC-J5740DW / MFC-J5955DW / MFC-J6540DW / MFC-J6940DW / MFC-J6955DW / MFC-J6957DW / MFC-J6959DW

Læs denne vejledning, inden du forsøger at anvende produktet, og inden du forsøger at foretage nogen form for vedligeholdelse, og sørg for at følge alle advarsler og instruktioner, der er angivet på produktet. Hvis du efter at have læst denne vejledning er i tvivl om, hvordan du kan bruge dit produkt på en sikker måde, kan du kontakte Brother Support eller din lokale Brother-forhandler. Hvis disse instruktioner ikke følges, kan det medføre en øget risiko for person- eller tingsskader, herunder som følge af brand, elektrisk stød, forbrændinger eller kvælning. Brother kan ikke holdes ansvarlig for skader, der skyldes, at produktets ejer ikke har fulgt instruktionerne i denne vejledning eller på produktet.

Se *Online brugsanvisning*, for udvidet vejledning, information og produktspecifikationer.  
[support.brother.com/manuals](http://support.brother.com/manuals).

## Symboler og konventioner, der bruges i dokumentationen

### ADVARSEL

ADVARSEL angiver en potentiel farlig situation, som kan medføre livsfare eller alvorlig personskade, hvis den ikke undgås.

### FORSIGTIG

FORSIGTIG indikerer en eventuel farlig situation, der kan medføre mindre eller moderate skader, hvis den ikke undgås.

### VIGTIGT

VIGTIGT indikerer en potentiel farlig situation, der kan medføre skade på materiel eller tab af produktfunktionalitet, hvis den ikke undgås.

### BEMÆRK

BEMÆRK angiver driftsmiljøet, betingelserne for installation eller særlige betingelser for brug.



Forbudt-symboler vises ved handlinger, der ikke må udføres.



Dette ikon angiver, at der ikke må bruges brændbar spray.



Dette ikon angiver, at der ikke må bruges organiske opløsningsmidler såsom alkohol og andre væsker.



Ikoner for elektrisk fare advarer dig om, at der er risiko for elektrisk stød.



Brandfaresymboler advarer om risiko for brand.



Dette ikon advarer om risikoen for tilskadekomst på grund af bevægelige dele.



Dette ikon advarer om de områder, der indeholder bevægelige dele.



Dette ikon advarer om risikoen for tilskadekomst på grund af skarpe kanter.

# Anvendte skrifttyper i dokumentationen

Skrifttypedefinitionerne er som følger:

<b>Fed</b>	Fed skrift identificerer bestemte knapper på produktets kontrolpanel eller på computerskærmen.
<i>Kursiv</i>	Kursiv skrift fremhæver et vigtigt punkt eller henviser til et relateret emne.
Courier New	Tekst med skrifttypen Courier New identificerer meddelelser på produktets display.

## Bemærkning om udarbejdelse og udgivelse

Ikke alle modeller er tilgængelige i alle lande.

Illustrationerne i denne brugsanvisning viser MFC-J6955DW.

Dette produkts manualer er kompileret og publiceret med henblik på at stille de seneste oplysninger om produktsikkerhed på tidspunktet for offentliggørelsen til rådighed. Oplysningerne i disse manualer kan blive ændret.

Du finder de seneste manualer på [support.brother.com](http://support.brother.com).

©2022 Brother Industries, Ltd. Alle rettigheder forbeholdes.

## Vælg en sikker placering for produktet

### ⚠ ADVARSEL



Vælg en placering, hvor temperaturen er mellem 10 °C og 35°C, og hvor fugtigheden er mellem 20 % og 80 % (uden kondensering).



Udsæt IKKE produktet for direkte sollys, kraftig varme, åben ild, ætsende gasser, fugt eller støv. Dette kan medføre risiko for elektrisk stød, kortslutning eller brand, som kan beskadige produktet og/eller medføre, at det ikke virker.

---



Placér IKKE produktet i nærheden af kemikalier eller på et sted, hvor der kan spildes kemikalier på det. Hvis kemikalier kommer i kontakt med produktet, kan der opstå risiko for brand eller elektrisk stød. Især kan organiske opløsningsmidler eller væsker som benzen, malingsfortynder, lakfjerner eller lugtfjerner smelte eller opløse plastikdæksler og/eller kabler med risiko for brand eller elektrisk stød til følge. Disse eller andre kemikalier kan også medføre, at produktet ikke fungerer eller bliver misfarvet.

---

Placér IKKE produktet på en ustabil vogn, stativ eller bord, især hvis der kan forventes børn i nærheden af produktet. Produktet er tungt og kan falde ned med tilskadekomst for dig eller andre og alvorlig beskadigelse af produktet til følge. Ved produkterne med scanningsfunktion er der øget risiko for tilskadekomst, hvis scannerglaspladen knækker.

## FORSIGTIG

Placer produktet på et fladt, lige, stabilt underlag (f.eks. et skrivebord), som er frit for vibrationer og stød. Placer produktet i nærheden af et telefonstik (kun modeller med faxfunktion) og en almindelig, jordforbundet stikkontakt.

---

Undgå at anbringe produktet på et befærdet sted. Hvis det er nødvendigt at placere produktet på et befærdet sted, skal du sørge for, at det er placeret et sikkert sted, hvor det ikke kan væltes ned, da dette kan medføre skade på dig eller andre og beskadige produktet.

---

Sørg for, at kabler og ledninger, der fører til produktet, er placeret sikkert, så man ikke kan falde over dem.

---

Placér IKKE tunge ting på produktet.

---

Placér IKKE nogen genstande omkring produktet. Sådanne genstande blokerer adgangen til stikkontakten i nødstilfælde. Det er vigtigt, at produktet altid kan frakobles, hvis der er behov for det.

---

## VIGTIGT

---

- Placer IKKE produktet ved siden af apparater, der indeholder magneter eller genererer magnetfelter. Dette kan forstyrre produktets funktion og medføre problemer med udskriftskvaliteten.

- Placér ikke produktet på en skrå/hældende overflade af nogen art. Vip IKKE produktet, når blækpatronerne er installeret. Dette kan medføre blækspild og skader inde i produktet.
- Placer IKKE produktet ved siden af interferenskildder såsom højttalere eller basisenheder til trådløse telefoner. Hvis du gør dette, kan det forstyrre produktets elektroniske dele.
- Placer IKKE noget foran produktet, som kan blokere udskrevne sider eller modtagne faxer (kun modeller med faxfunktion).

## Sikker tilslutning af produktet

### ⚠ ADVARSEL



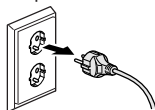
#### ELEKTRISKE FARER

*Hvis der ikke tages hensyn til advarslerne i dette afsnit, kan det medføre risiko for elektrisk stød. Desuden kan du forårsage en kortslutning, hvilket kan medføre risiko for brand.*



Der er højspændingselektroder inde i produktet. Inden du får adgang til produktets indre, herunder i forbindelse med rutinemæssig vedligeholdelse som f.eks. rengøring, skal du sørge for først at frakoble telefonledningen (kun modeller med faxfunktion) og derefter koble strømkablet fra stikkontakten og eventuelle telefon-/RJ-11-kabler (kun modeller med faxfunktion) eller Ethernet-/RJ-45-kabler (kun netværksmodeller) fra produktet.

Du må IKKE skubbe genstande af nogen art ind i dette produkt via rillerne eller åbningerne i produktet, da de kan komme til at berøre punkter med farlig spænding eller kortslutte dele.



Du må IKKE røre ved stikket med våde hænder. Hvis du gør dette, kan du få elektrisk stød.



Sørg altid for, at stikket sættes helt ind. Brug IKKE produktet, og rør IKKE ved strømkablet, hvis strømkablet er slidt eller flosset.



Frakobl strømstikket regelmæssigt for at rengøre det. Brug en tør klud til at rengøre bunden af stikbenene og mellem stikbenene. Hvis strømstikket er sat i stikkontakten i en længere periode, samles der støv omkring stikbenene, hvilket kan forårsage en kortslutning, som kan føre til brand.

---



Tab IKKE nogen form for metalgenstande eller nogen form for væske på produktets strømstik. Det kan medføre elektrisk stød eller brand.

---



Dette produkt skal tilsluttes en vekselstrømskilde inden for det område, der er angivet på datamærkatet på din maskine. Du må IKKE tilslutte det til en jævnstrømskilde eller en omformer. Hvis du er i tvivl om, hvilken strømkilde du har, skal du kontakte en autoriseret installatør.

---

## Sikker brug af produktet

### ADVARSEL

Produktet er pakket ind i plastikposer. Plastikposer er ikke legetøj. Hold disse poser væk fra børn for at undgå risikoen for kvælning, og bortskaf dem korrekt.

---



#### ELEKTRISKE FARER

*Hvis der ikke tages hensyn til advarslerne i dette afsnit, kan det medføre risiko for elektrisk stød. Desuden kan du forårsage en kortslutning, hvilket kan medføre brand.*

---



Skil IKKE dette produkt ad. Det kan medføre brand eller elektrisk stød.

Forsøg IKKE at servicere produktet selv. Når dæksler åbnes eller fjernes, kan du blive udsat for farlig spænding og andre risici, og du kan miste reklamationsretten. Al service skal foretages af Brother Customer Service eller din lokale Brother-forhandler.

---



Hvis produktet er blevet tabt, eller kabinettet er blevet beskadiget, kan der være risiko for elektrisk stød. Træk stikket til produktet ud af stikkontakten, og kontakt Brother Support.



Hvis der kommer vand, andre væsker eller metalgenstande ind i produktet, skal du straks tage stikket ud af stikkontakten og kontakte Brother Support eller din lokale Brother-forhandler.

---



Brug IKKE dette produkt i tordenvejr. Der kan være en lille risiko for elektrisk stød pga. lyn.

---

## BRANDFARER

*Hvis der ikke tages hensyn til advarslerne i dette afsnit, kan det medføre risiko for brand.*



BRUG IKKE brandfarlige substanser, nogle former for spray, eller organiske opløsningsmidler/væsker indeholdende alkohol eller ammoniak til at rense produktet indvendigt eller udvendigt. Det kan forårsage brand. Brug i stedet kun en tør, fnugfri klud. Brug i stedet kun en tør, fnugfri klud. Instruktioner for rengøring af produktet finder du i *Online brugsanvisning*.

---

(Kun modeller med funktionen trådløst LAN)

Produktet må IKKE bruges nærheden af nogen form for medicinsk elektrisk udstyr. Radiobølgerne, som udsendes fra produktet, kan påvirke medicinsk elektrisk udstyr og medføre funktionsfejl, hvilket kan resultere i ulykker eller personskader.

---

Til brugere med pacemakere:

Dette produkt danner et svagt magnetfelt. Hvis du mærker, at din pacemaker ikke fungerer ordentligt, mens du er tæt på produktet, skal du fjerne dig fra produktet og straks søge læge.

---



Placer ikke metalobjekter såsom papirclips, hæfteklammer eller smykker på produktet. Hvis disse genstande kommer i kontakt med de elektriske dele inde i produktet, kan det medføre brand eller elektrisk stød.

---



Placer ikke beholdere med vand eller andre væsker på produktet. Vandet eller væsken i beholderen kan blive spildt på produktet og komme i kontakt med produktets elektriske dele, hvilket kan medføre brand eller elektrisk stød.

---



Træk omgående stikket til produktet ud af stikkontakten, hvis produktet bliver usædvanligt varmt, hvis der kommer røg fra det, hvis det lugter kraftigt, eller hvis du kommer til at spilde væske ned i det. Kontakt Brother Support.

---



(Kun modeller med faxfunktion)

Vær forsigtig, når du installerer eller ændrer telefonlinjer. Rør aldrig ved telefonledninger eller -stik, der ikke er isolerede, medmindre telefonlinjen er afbrudt ved telefonstikket.

Installer aldrig telefonledninger i tordenvejr. Installer aldrig et telefonstik på væggen på et sted, hvor der er eller kan blive vådt, som f.eks. nær et køleskab eller andet udstyr, der danner kondensvand.

---



Strømkabelsikkerhed:

- Dette produkt er udstyret med et stik med jordforbindelse. Dette stik passer kun i en jordnet stikkontakt. Dette er en sikkerhedsfunktion. Hvis du ikke kan sætte stikket i stikkontakten, skal du bede en autoriseret el-installatør om at udskifte den forældede stikkontakt. Prøv IKKE at omgå brugen af det jordede stik.
- Du må IKKE placere genstande på netledningen.
- Anbring IKKE dette produkt, hvor andre kan træde på ledningen.
- Du må IKKE placere produktet, så der bliver trukket i ledningen, eller hvor ledningen på anden vis bliver slidt eller flosset.
- Brug IKKE produktet, og rør IKKE ved strømkablet, hvis strømkablet er slidt eller flosset. Rør IKKE ved den beskadigede/flossede del, hvis du tager produktets stik ud af stikkontakten.
- Træk IKKE på midten af lysnetledningen; hvis du trækker på midten, kan ledningen blive skilt fra stikket. Hvis du gør dette, kan du få elektrisk stød.
- Brug IKKE kabler (eller ekstra tilbehør), som ikke er beregnet til den pågældende anvendelse. Dette kan forårsage brand eller personskade. Installationen skal udføres korrekt i overensstemmelse med *Hurtig installationsvejledning*.
- Brother anbefaler på det kraftigste, at du IKKE anvender andre typer af forlængerledning.
- Dette produkt skal placeres sådan, at intet klemmer eller presser lysnetledningen.
- Brug IKKE kabler, der ikke opfylder kabelspecifikationerne, beskrevet i *Online brugsanvisningen: Specifikationer*. Dette kan medføre brand eller personskade.
- Hvis netledningen leveres med dette produkt, må KUN denne ledning benyttes. Installation skal udføres korrekt, som beskrevet i *Hurtig installationsvejledning*.

## FORSIGTIG

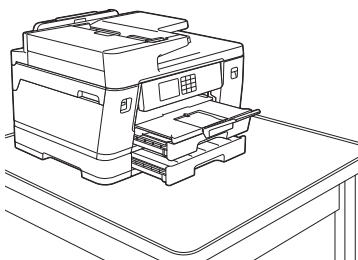
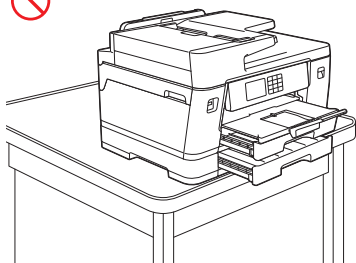
Vent, til siderne er kommet ud af produktet, før du tager dem op. Ellers kan du komme til skade med fingrene, hvis de sidder fast i maskinen.

---

Sæt IKKE hånden eller fremmedlegemer ind i blækisætningsporten. Det kan medføre tilskadekomst.

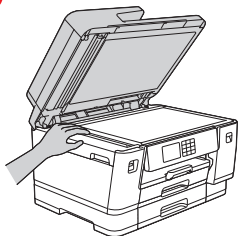
---

Hvis papirbakken er trukket ud, så den kan indeholde store papirstørrelser, skal du anbringe produktet, så bakken ikke rager ud over kanten af den overflade, som produktet står på. Produktet kan falde ned og forårsage tilskadekomst, hvis nogen rammer papirbakken.

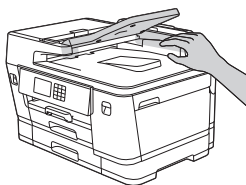
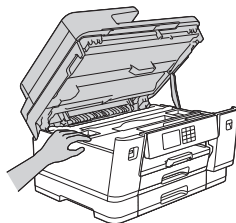




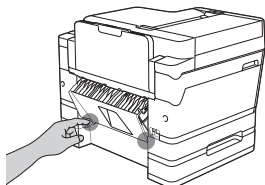
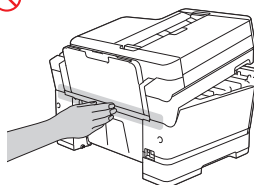
Hold fingrene væk fra de områder, der er vist i illustrationen, for at undgå tilskadekomst.



(MFC-J5340DW/MFC-J5345DW/  
MFC-J5740DW/MFC-J5955DW/  
MFC-J6540DW/MFC-J6940DW/  
MFC-J6955DW/MFC-J6957DW/  
MFC-J6959DW)



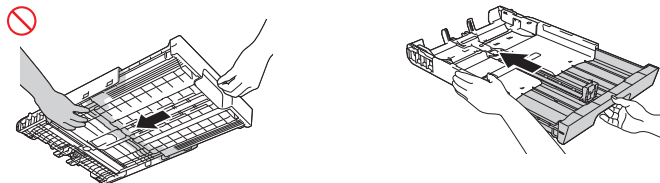
(MFC-J5340DW/MFC-J5345DW/  
MFC-J5740DW/MFC-J5955DW/  
MFC-J6540DW/MFC-J6940DW/  
MFC-J6955DW/MFC-J6957DW/  
MFC-J6959DW)



\* Eksempel for MFC-J6957DW  
(MFC-J6957DW/MFC-J6959DW)

---

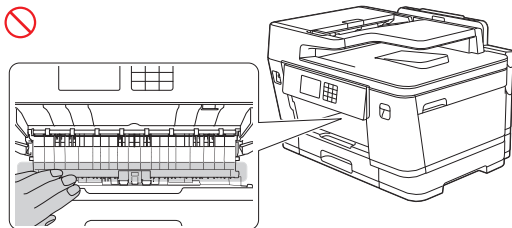
Hvis du justerer bækkestørrelsen fra den store papirstørrelse til originalstørrelsen, skal du passe på, at du ikke får fingrene i klemme i åbningerne eller portene i bunden af bakken. Du kan komme til skade.



---

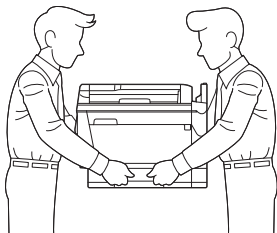
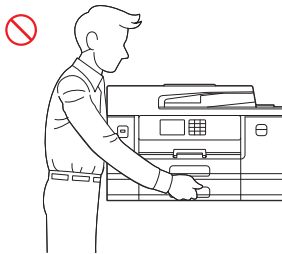
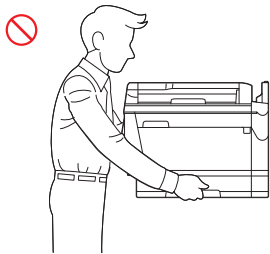
(HL-J6010DW/MFC-J6540DW/MFC-J6940DW/MFC-J6955DW/MFC-J6957DW/  
MFC-J6959DW)

Hold fingrene væk fra de områder, der er vist i illustrationen. Du kan komme til skade.



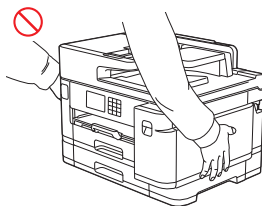
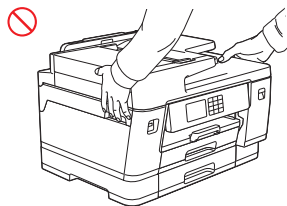
(HL-J6010DW/MFC-J5740DW/MFC-J5955DW/MFC-J6540DW/MFC-J6940DW/  
MFC-J6955DW/MFC-J6957DW/MFC-J6959DW)

Der bør mindst være to personer til at løfte produktet, så risikoen for tilskadekomst undgås. Den ene person skal tage fat i forsiden af produktet, mens den anden person skal tage fat i bagsiden som vist i nedenstående illustration. Bær produktet ved at sætte hænderne ind i håndtagene på hver side af produktet. Pas på ikke at få fingrene i klemme, når produktet sættes ned.

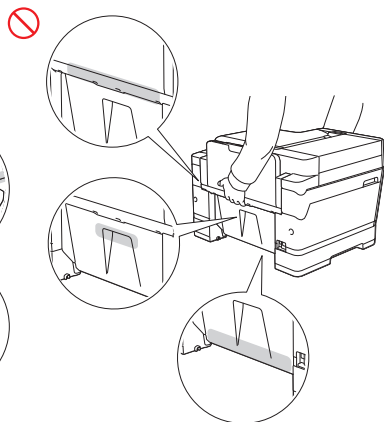
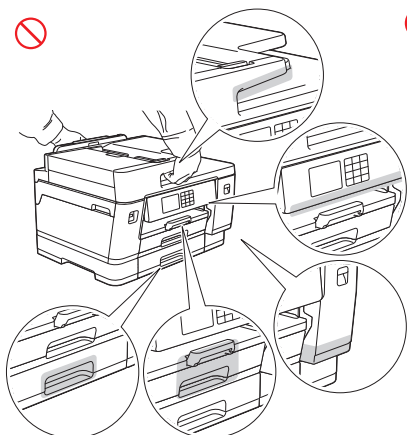


---

Bær IKKE produktet ved at holde det i de områder, der er vist i illustrationerne. Dette kan medføre, at produktet glider ud af dine hænder med tilskadekomst til følge.



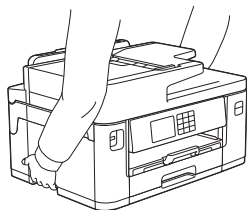
(MFC-J5955DW)



---

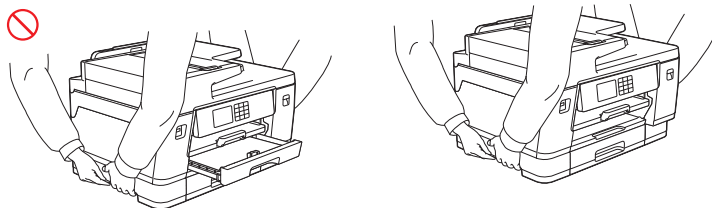
(MFC-J5340DW/MFC-J5345DW)

Bær produktet ved at sætte hænderne ind i håndtagene på hver side af produktet.



---

Når du bærer produktet, skal du fjerne papirbakkerne, hvis de er blevet udvidet, så de kan indeholde store papirstørrelser. Papirets vægt kan få papirbakkerne til at falde og forårsage tilskadekomst for dig eller andre.



---

Hvis blækket kommer i kontakt med din hud, eller du får det på huden eller i øjnene, skal du med det samme gøre følgende:

- Hvis din hud kommer i kontakt med blækket, skal du omgående vaske huden med vand og sæbe.
- Hvis du får blæk i øjnene, skal du omgående skylle dem med vand og kontakte din læge. Hvis du ikke gør det, kan øjnene blive røde, eller der kan opstå en let betændelsestilstand.
- Hvis du får blæk i munden eller sluger blæk, skal du omgående spytte det ud, skylle munden og søge læge. Du kan blive syg, hvis du ikke søger læge.



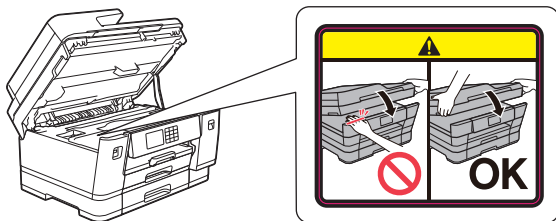
- Pas på, at du ikke får blæk i øjnene, når du udskifter blækpatronerne.
- Opbevar blækpatroner utilgængeligt for børn.
- Undgå at synke blæk.
- Ryst IKKE blækpatroner, medmindre du specifikt får besked på at gøre det. Der kan løbe blæk ud, hvis patronen rystes eller drejes rundt.
- Skil IKKE blækpatroner ad. Du kan få blæk i øjnene eller på huden.

---

Før IKKE hånden hen over kanten af papiret. De tynde og skarpe kanter på papiret kan medføre tilskadekomst.

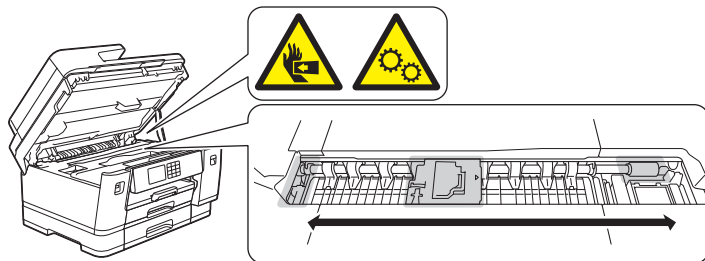
(MFC-J6540DW/MFC-J6940DW/MFC-J6955DW/MFC-J6957DW/MFC-J6959DW)

Fjern og beskadig IKKE forsigtigheds- og advarselmærkater inden i produktet.



Bevægelige dele er placeret i de med gråt skraverede områder, som er vist i illustrationen. Hold hænderne væk fra disse områder, når delene bevæger sig, ellers kan det medføre personskaade.

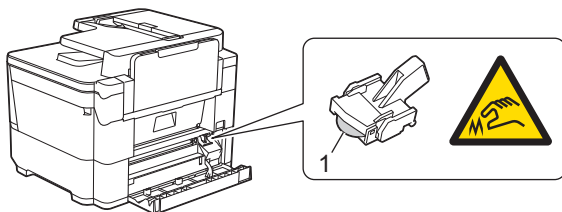
Du må IKKE fjerne eller beskadige forsigtigheds- og advarselmærkaterne inde i produktet.



(MFC-J6959DW)

Hold hænderne væk fra knivbladet (1), der er vist i illustrationen. Knivens skarpe kant kan forårsage tilskadekomst.

Du må IKKE fjerne eller beskadige forsigtigheds- og advarselmærkaterne inde i produktet.



## VIGTIGT

---

- En mærkbar ændring af produktets ydeevne kan være et tegn på, at der er behov for service.
  - Du må IKKE tilslutte produktet til en stikkontakt, som styres af vægkontakter eller automatiske timere, eller til det samme kredsløb som et stort apparat eller andet udstyr, der kræver en betydelig mængde elektricitet. Dette kan medføre, at strømforsyningen bliver afbrudt. En afbrydelse af strømforsyningen kan også slette informationer fra produktets hukommelse, og hvis der gentagne gange tændes og slukkes for strømforsyningen, kan det beskadige produktet.
  - Anbring IKKE nogen genstande oven på produktet. Dette kan medføre, at produktet ikke fungerer korrekt.
  - Du må kun justere de kontrolfunktioner, der beskrives i betjeningsanvisningerne, hvis produktet ikke fungerer normalt, selvom du følger betjeningsanvisningerne. Forkert justering af andre kontrolfunktioner kan forårsage skade og vil ofte kræve omfattende arbejde af en autoriseret tekniker at retablere produktet til normal funktion.
- 

## Reklamationsret og ansvar

Intet i denne brugsanvisning skal påvirke en eksisterende reklamationsret eller tolkes som tildeling af yderligere reklamationsret. Hvis sikkerhedsanvisningerne i denne brugsanvisning ikke følges, risikerer du at miste reklamationsretten.

### ADVARSEL



Brug kun den netledning, som leveres med dette produkt (hvis vedlagt i æsken).

---

#### Afbrydelse af enheden



Dette produkt skal installeres i nærheden af en stikkontakt, der er nem adgang til. Hvis der opstår en nødsituation, skal du tage strømkablet ud af stikkontakten for at afbryde strømmen helt.

## Overensstemmelseserklæring (kun Europa)

---

Vi, Brother Industries, Ltd.

15-1, Naeshiro-cho, Mizuho-ku, Nagoya 467-8561 Japan

erklærer, at dette produkt er i overensstemmelse med den relevante EU-harmoniseringslovgivning (kun Europa) og britisk lovgivning (kun Storbritannien).

Overensstemmelseserklæringen (Declaration of Conformity (DoC)) kan findes på vores websted. Besøg

## EU-overensstemmelseserklæring for RE-direktiv 2014/53/EU (kun Europa) (gældende for modeller med radiointerface)

---

Vi, Brother Industries, Ltd.

15-1, Naeshiro-cho, Mizuho-ku, Nagoya 467-8561 Japan

erklærer, at disse produkter er i overensstemmelse med bestemmelserne i RE-direktiv 2014/53/EU. En kopi af overensstemmelseserklæringen kan hentes ved at følge anvisningerne i afsnittet Overensstemmelseserklæring (kun Europa).

## Trådløst LAN (kun modeller med funktionen trådløst LAN)

---

Denne printer/multifunktionsprinter understøtter trådløst LAN.

- Frekvensbånd: 2400 MHz-2483,5 MHz  
Maksimal radiofrekvenseffekt transmitteret i frekvensbånd: mindre end 21 dBm (EIRP)
- Frekvensbånd: 5150 MHz-5350 MHz  
Maksimal radiofrekvenseffekt transmitteret i frekvensbånd: mindre end 23 dBm (EIRP)  
Kun til indendørs brug (5,15 GHz-5,35 GHz)
- Frekvensbånd: 5470 MHz-5725 MHz  
Maksimal radiofrekvenseffekt transmitteret i frekvensbånd: mindre end 23 dBm (EIRP)

## NFC (kun modeller med NFC-funktion)

---

Denne printer/multifunktionsprinter understøtter NFC (Near Field Communication).

- (MFC-J6940DW)  
Frekvensbånd: 13,553 MHz-13,567 MHz
- (HL-J6010DW/MFC-J5955DW/MFC-J6955DW/MFC-J6957DW/MFC-J6959DW)  
Frekvensbånd: 13,553 MHz-13,567 MHz  
Maksimal radiofrekvenseffekt transmitteret i frekvensbånd: Mindre end 111,5 dBuV/m ved 10 m

## LAN-forbindelse (kun modeller med funktionen kabelbaseret LAN)

---

### FORSIGTIG

Tilslut IKKE dette produkt til en LAN-forbindelse, der kan blive udsat for overspænding.



## Genbrugsinformation i overensstemmelse med WEEE- og Batteridirektiverne

---



Produktmærke



Batterimærke

### Kun Europa

Produktet/batteriet er mærket med et af ovenstående genbrugssymboler. Det indikerer, at når produktet/batteriet er udtjent, skal det bortskaffes i henhold til kommunens bestemmelser, i f.eks. dertil opstillet container på kommunens genbrugsplads og ikke sammen med almindelig husholdningsaffald.

## Varemærker

Wi-Fi® er et registreret varemærke tilhørende Wi-Fi Alliance®.

De enkelte selskaber, hvis softwaretitler er nævnt i denne brugsanvisning, har en softwarelicensaftale specifikt for deres navnebeskyttede programmer.

**Alle handelsnavne og produktnavne, der forekommer på Brother-produkter, relaterede dokumenter og eventuelle andre materialer er alle varemærker eller registrerede varemærker tilhørende deres respektive virksomheder.**

## Brother Support

### Kundeservice

---

Besøg [www.brother.com](http://www.brother.com) for at få kontaktoplysninger for dit lokale Brother-kontor.

### Servicecentre

---

For oplysninger om servicecentre i Danmark skal du kontakte dit lokale Brother-kontor. Adresse og telefonnumre på de lokale kontorer finder du på [www.brother.com](http://www.brother.com) ved at vælge dit område og land.

# Ulovlig brug af kopierings- eller scanningsudstyr (kun produkter med scanningsfunktionen)

Det er ulovligt at reproducere visse elementer eller dokumenter for at begå svindel. Følgende er en ufuldstændig liste over dokumenter, det er ulovligt at fremstille kopier af. Vi foreslår, at du henvender dig til en juridiske rådgiver og/eller myndighederne, hvis du er i tvivl om et bestemt emne eller dokument:

- Valuta
- Obligationer eller andre gældsbeviser
- Indlånsbeviser
- Papirer i forbindelse med militærtjeneste eller indkaldelse
- Pas
- Poststempler (annullerede eller ikke-annullerede)
- Immigrationspapirer
- Sundhedsdokumenter
- Checks eller vekslers fra myndighederne
- Identifikationsskilte eller insignier

Derudover må kørekort og/eller registreringsattester til motorkøretøjer ikke kopieres eller scannes i henhold til visse lokale love.


Det er ikke lovligt at kopiere eller scanne copyright-beskyttet arbejde med undtagelse af "redelig handle måde" i relation til copyright-beskyttet arbejde. Flere kopier ville indikere ukorrekt brug. Kunstværker bør betragtes som svarende til copyright-beskyttet arbejde.

## Oplysninger om overensstemmelse med Kommissionens forordning 801/2013

Modeller	Energiforbrug Netværk-standby <sup>1</sup>
HL-J6010DW/MFC-J5340DW/ MFC-J5345DW/MFC-J5740DW/ MFC-J5955DW/MFC-J6540DW/ MFC-J6940DW/MFC-J6955DW/ MFC-J6957DW	Ca. 1,9 W
MFC-J6959DW	Ca. 2,0 W

<sup>1</sup> Alle netværksporte er aktiverede og tilsluttede

### **Sådan aktiveres/deaktiveres trådløst LAN**

Tryk på  [Indstill.] > [Netværk] > [Netværks I/F] > [Kablet LAN] eller [WLAN (WiFi)] for at aktivere eller deaktivere den trådløse netværksforbindelse.

## Ansvarsfraskrivelse

Hvis disse instruktioner ikke følges, kan det medføre en øget risiko for person- eller tingsskader, herunder som følge af brand, elektrisk stød, forbrændinger eller kvælning.

Brother fralægger sig ethvert ansvar med hensyn til undgåelse eller afhjælpning af nedbrud eller ikke-forekommende nedbrud, funktionsfejl, systemnedbrud, afbrydelser, virusinfektioner, beskadigelse og tab af data samt andre former for fejl ved brug af dette produkt. SÅ LÆNGE DET ER TILLADT I HENHOLD TIL GÆLDENDE LOVGIVNING, ER BROTHER IKKE ANSVARLIG FOR TAB AF INDTÆGTER ELLER INDIREKTE, SÆRLIGE, HÆNDELIGE FØLGESKADER, PØNALERSTATNINGER FRA KUNDERNE ELLER NOGEN ANDEN TREDJEPART.

brother

Udgivet: 09/2022



D028LF001-00  
DAN  
Version A