



Handleiding product veiligheid

HL-JF1/HL-J6010DW/MFC-J5340DW/MFC-J5345DW/MFC-J5740DW/MFC-J5955DW/MFC-J6540DW/MFC-J6940DW/MFC-J6955DW/MFC-J6957DW/MFC-J6959DW

Lees eerst deze handleiding voor u het product bedient of voor u er onderhoud aan uitvoert, en volg steeds alle waarschuwingen en instructies die op het product aangegeven zijn. Brother is niet verantwoordelijk voor schade voortvloeiend uit het niet naleven van de instructies in deze handleiding of op het product door de eigenaar van het product.

Voor meer details en instructies, informatie en product specificaties kijk in de [Online Gebruikershandleiding](#) op support.brother.com/manuals.

Symbolen en conventies die in de documentatie gebruikt worden

De volgende symbolen en conventies worden in de documentatie gebruikt.

WAARSCHUWING

WAARSCHUWING geeft een mogelijk gevaarlijke situatie aan die, als deze niet wordt voorkomen, ernstig of fataal letsel tot gevolg kan hebben.

VOORZICHTIG

VOORZICHTIG geeft een mogelijk gevaarlijke situatie aan die, als deze niet wordt voorkomen, lichte of matige verwondingen tot gevolg kan hebben.

BELANGRIJK

BELANGRIJK geeft een mogelijk gevaarlijke situatie aan die, als deze niet wordt voorkomen, schade aan eigendommen of verminderde functionaliteit van het product tot gevolg kan hebben.



Verbodssymbolen wijzen op acties die niet mogen worden uitgevoerd.



Dit pictogram geeft aan dat ontvlambare spuitbussen niet mogen worden gebruikt.



Dit pictogram geeft aan dat organische oplosmiddelen/vloeistoffen zoals alcohol niet mogen worden gebruikt.



Het pictogram voor elektrisch gevaar waarschuwt u voor eventuele elektrische schokken.



Pictogrammen voor brandgevaar wijzen u op een risico op brand.



Het pictogram voor explosiegevaar waarschuwt u voor een mogelijke explosie.



Dit pictogram wijst op de mogelijkheid van letsel als gevolg van bewegende onderdelen.



Dit pictogram maakt duidelijk waar zich bewegende onderdelen bevinden.



Dit pictogram wijst op de mogelijkheid van letsel als gevolg van scherpe randen.

Vet

Vetgedrukte tekst verwijst naar specifieke knoppen op het bedieningspaneel van het product of het computerscherm.

Cursief

Cursief gedrukte tekst benadrukt een belangrijk punt of verwijst naar een verwant onderwerp.

Courier
New

Het lettertype Courier New identificeert meldingen op het LCD-scherm van het product.

Samenstelling en publicatie

Niet alle modellen zijn verkrijgbaar in alle landen.

In deze handleiding worden de afbeeldingen van het volgende model gebruikt, tenzij anders aangegeven:
MFC-J6955DW

De handleidingen voor dit product zijn samengesteld en gepubliceerd met de bedoeling om de nieuwste productveiligheidsinformatie te verschaffen op het moment van verschijnen. De informatie in deze handleidingen kan worden gewijzigd.

De meest recente handleidingen vindt u op support.brother.com voor informatie over het reinigen van het product.

©2022 Brother Industries, Ltd. Alle rechten voorbehouden.

Kies een veilige locatie voor uw product

WAARSCHUWING



- Kies een plaats met een stabiele temperatuur tussen 10 °C en 35 °C en een luchtvochtigheid van 20% tot 80% waar geen condensatie is.
- Stel het product NOOIT bloot aan direct zonlicht, grote hitte, open vuren, bijtende gassen, vocht of stof.
- Plaats het product NIET in de buurt van chemicaliën of op een plek waar de mogelijkheid bestaat dat chemicaliën worden gemorst. Met name organische oplosmiddelen en vloeistoffen, zoals benzeen, verfverdunder, nagellakremover of deodorant, kunnen ervoor zorgen dat de plastic behuizing en/of kabels smelten of oplossen. Deze of andere chemicaliën kunnen verkleuring of een verminderde werking van het product veroorzaken.



Installeer of gebruik het product niet op plaatsen waar explosief of elektrisch geleidend stof ontstaat.

Plaats dit product op een stabiele, horizontale ondergrond zonder trillingen en schokken. Het product is zwaar en kan vallen, waardoor u of anderen letsel kunnen oplopen en het product ernstig beschadigd kan raken.

VOORZICHTIG

- Plaats het product in de buurt van een telefoonaansluiting (alleen modellen met faxfunctie) en een standaard geaard stopcontact.
- Plaats het product op een veilige plek waar het niet per ongeluk kan worden omgestoten.
- Zorg ervoor dat kabels en snoeren goed vastliggen, zodat ze geen gevaar voor struikelen opleveren.
- Plaats GEEN zware voorwerpen op het product.
- Plaats GEEN voorwerpen rond het product waardoor het stopcontact mogelijk niet meer bereikbaar is. Het is belangrijk dat de stekker van het product uit het stopcontact kan worden gehaald wanneer dat maar nodig is.

BELANGRIJK

- Plaats het product NIET naast apparaten waarin zich magneten bevinden of die een magnetisch veld genereren. Dat kan storingen veroorzaken in de werking van het product met als gevolg problemen met de afdrukkwaliteit.
- Houd het product NIET scheef als de inktcartridges geïnstalleerd zijn om morsen van inkt en interne schade aan het product te voorkomen.
- Plaats het product NIET in de buurt van storingsbronnen, zoals luidsprekers of de basisstations van draadloze telefoons. Dit kan storingen veroorzaken in de werking van de elektronische componenten van het product.
- Plaats NIETS voor het product dat de uitvoer van afgedrukte pagina's of ontvangen faxen kan blokkeren (alleen modellen met faxfunctie).

Het product veilig aansluiten

WAARSCHUWING

- Er bevinden zich hoogspanningselektroden in het product. Voordat u het product schoonmaakt of ander routineonderhoud uitvoert, moet u eerst het telefoonsnoer losmaken en vervolgens de stekker uit het stopcontact trekken en alle overige kabels losmaken.
- Zorg dat de stekker altijd goed in het stopcontact zit. Gebruik dit product NIET als het netsnoer versleten of gerafeld is.
- Laat GEEN metalen voorwerpen of vloeistoffen van welke aard dan ook op de stekker van het product vallen.
- Sluit dit product aan op een stopcontact (wisselstroom) dat overeenstemt met de waarden die op het typeplaatje van het apparaat vermeld staan. Sluit het NIET aan op een gelijkstroombron, omvormer of UPS (noodstroomvoorziening). Wend u in geval van twijfel over het type stroombron tot een bevoegd elektricien.



Raak de stekker NOOIT met natte handen aan.



Voorkom een opeenhoping van stof en trek de stekker regelmatig uit het stopcontact om de stekker schoon te maken. Gebruik een droge doek om de basis van de pennen van de stekker en de ruimte tussen de pennen te reinigen.

Gebruik het product veilig

WAARSCHUWING

- Demonteer het product NIET.
- Probeer NIET zelf onderhoud te plegen aan dit product. Als u de behuizing opent of verwijderd, kunt u worden blootgesteld aan gevaarlijke spanning en andere risico's. Bovendien kan uw garantie hierdoor komen te vervallen. Laat alle onderhoud uitvoeren door de klantenservice van Brother of uw lokale Brother-reseller.
- Als het product is gevallen of als de behuizing is beschadigd, is er een kans op een elektrische schok. Trek de stekker van het product uit het stopcontact en neem contact op met de klantenservice van Brother of uw lokale Brother-reseller.
- Trek onmiddellijk de stekker uit het stopcontact en neem contact op met de klantenservice van Brother of uw Brother-reseller als er water, andere vloeistoffen of metalen objecten in het binnenwerk van het product terecht komen.
- Als het product uitzonderlijk heet wordt, rook produceert of een sterke geur verspreidt, haal dan onmiddellijk de stekker uit het stopcontact. Neem contact op met de klantenservice van Brother of met uw lokale Brother-reseller.



Veilig gebruik van het stroomsnoer

- Dit product is voorzien van een geaarde stekker. Deze stekker past alleen in een geaard stopcontact. Dit is een beveiligingsfunctie. Als u de stekker niet in het stopcontact kunt steken, neem dan contact op met uw elektricien om uw verouderde stopcontact te vervangen.
- Plaats NOOIT iets op het stroomsnoer.
- Zet dit product NOOIT op een plaats waar anderen op het snoer kunnen stappen.
- Plaats dit product NOOIT op een plaats waar het snoer wordt gespannen, want dan kan het snoer slijten of rafelen.
- Gebruik dit product NIET en raak het snoer niet aan als het snoer beschadigd of gerafeld is. Raak het beschadigde/gerafelde deel van het snoer NIET aan als u de stekker uit het stopcontact verwijderd.
- Trek NIET aan het netsnoer; de kans bestaat dat u het snoer lostrekt van de stekker.
- Gebruik GEEN hardware die niet ondersteund wordt. Kabels moeten voldoen aan de kabelspecificaties zoals beschreven in het hoofdstuk *Specificaties* van de *Online Gebruikershandleiding*.
- Brother raadt met klem aan GEEN verlengsnoer in welke vorm dan ook te gebruiken.
- Als een netsnoer bij dit product is meegeleverd, gebruikt u ALLEEN dit meegeleverde snoer. De installatie moet zoals beschreven in de *Installatiehandleiding* worden uitgevoerd.



- Gebruik of installeer dit product NIET tijdens onweer.
- (Alleen modellen met faxfunctie) Wees voorzichtig wanneer u telefoonlijnen installeert of verandert. Raak telefoonlijnen of niet-geïsoleerde aansluitingen pas aan als de stekker van de telefoonlijn uit de wandcontactdoos is verwijderd. Installeer een wandcontactdoos nooit op een plek die nat is of nat kan worden.



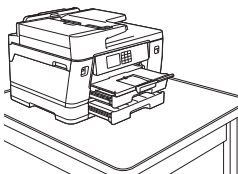
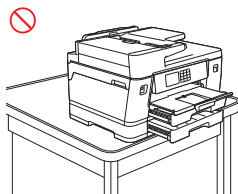
Gebruik NOOIT brandbare stoffen, om het even welke soort verstuiver of een oplosmiddel/vloeistof met alcohol of ammoniak om de binnen- of buitenkant van het product schoon te maken. Gebruik in de plaats daarvan een droge, pluisvrije doek. Raadpleeg de *Online Gebruikershandleiding* voor informatie over het reinigen van het product.

- (Alleen modellen met draadloze LAN-functie)
Gebruik het product NOOIT nabij medische elektrische apparatuur. De radiogolven die het product uitstraalt kunnen invloed uitoefenen op medische elektrische apparatuur en een storing veroorzaken, wat kan leiden tot ongevallen of letsel.
- Voor gebruikers met pacemakers:
Dit product genereert een zwak magnetisch veld. Als u in de nabijheid van het product iets afwijkends ervaart met uw pacemaker, ga dan van het product weg en raadpleeg onmiddellijk een arts.

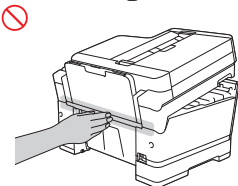
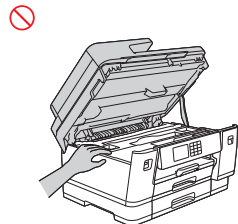
Er worden plastic zakken gebruikt als verpakkingsmateriaal voor dit product. Plastic zakken zijn geen speelgoed. Houd deze zakken uit de buurt van baby's en kinderen om verstikking te voorkomen en verwijder ze volgens de plaatselijke milieuvorschriften.

⚠ VOORZICHTIG

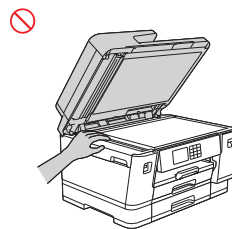
- Wacht tot de pagina's volledig zijn uitgevoerd voordat u ze oppakt. Als u niet lang genoeg wacht, zouden uw vingers bekneld kunnen raken in het apparaat, met letsel als gevolg.
- Houd uw handen en voorwerpen uit de buurt van de inktinvoeropening.
- Als de papierlade wordt uitgetrokken voor grote papierformaten, plaats het product dan zodanig dat de lade niet over de rand van de ondergrond uitsteekt. Als iemand tegen de lade aan stoot, kan het product vallen en letsel veroorzaken.



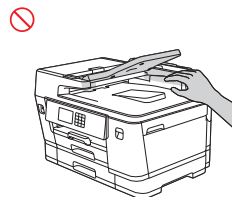
- Om letsel te vermijden moet u uw handen uit de buurt houden van de onderdelen die in de afbeeldingen worden getoond.



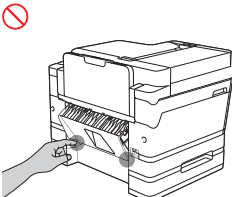
MFC-J5340DW/MFC-J5345DW/MFC-J5740DW/
MFC-J5955DW/MFC-J6540DW/MFC-J6940DW/
MFC-J6955DW/MFC-J6957DW/MFC-J6959DW:



MFC-J5340DW/MFC-J5345DW/MFC-J5740DW/
MFC-J5955DW/MFC-J6540DW/MFC-J6940DW/
MFC-J6955DW/MFC-J6957DW/MFC-J6959DW:

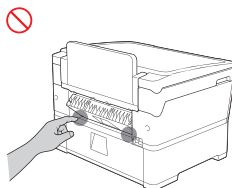


MFC-J6957DW/MFC-J6959DW:

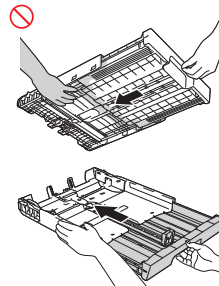


* Voorbeeld voor MFC-J6957DW

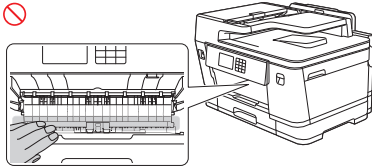
HL-JF1:



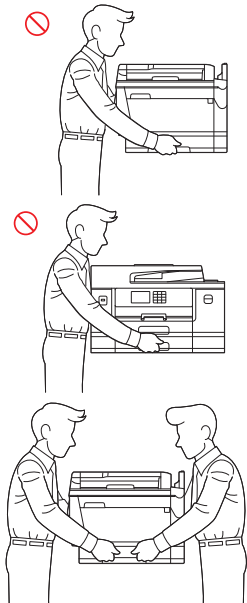
Let erop dat uw vingers niet bekneld raken in de gaten of sleuven onder aan de lade wanneer u de lade terugbrengt van een groot formaat naar het originele formaat. U kunt hierdoor letsel oplopen.



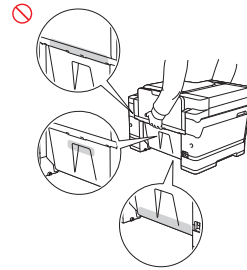
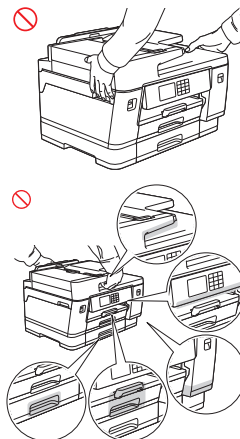
HL-JF1/HL-J6010DW/MFC-J6540DW/MFC-J6940DW/
MFC-J6955DW/MFC-J6957DW/MFC-J6959DW:
Kom niet met uw vingers aan de in de afbeeldingen
getoonde delen. U kunt hierdoor letsel oplopen.



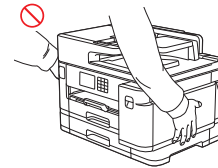
HL-JF1/HL-J6010DW/MFC-J5740DW/MFC-J5955DW/
MFC-J6540DW/MFC-J6940DW/MFC-J6955DW/
MFC-J6957DW/MFC-J6959DW:
Om letsel te voorkomen dient dit product door ten minste
twee personen te worden opgetild. De ene persoon dient
voor het product te staan en de ander erachter, zoals in
de afbeelding hieronder. Draag het product door uw
handen in de daartoe bestemde inkepingen aan
weerszijden van het apparaat te laten glijden. Zorg ervoor
dat uw vingers niet bekneld raken wanneer u het product
neerzet.



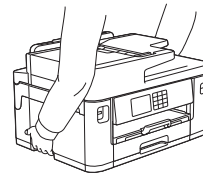
Draag het product NIET door de hieronder getoonde
delen vast te houden. Als u dit wel doet, bestaat het
gevaar dat het product uit uw handen glijdt en letsel
veroorzaakt.



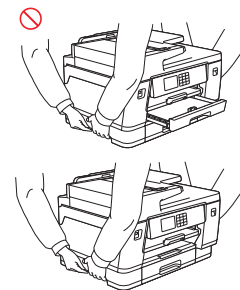
MFC-J5955DW:



- MFC-J5340DW/MFC-J5345DW:
Draag het product door uw handen in de daartoe
bestemde inkepingen aan weerszijden van het apparaat
te laten glijden.



- Wanneer u het product draagt, moet u de laden eerst
verwijderen als deze zijn uitgetrokken voor grote
papierformaten. Door het gewicht van het papier kunnen
de laden vallen waardoor u of anderen letsel kunnen
oplopen.



- Let op dat u geen inkt in uw ogen krijgt bij het verwisselen
van inktcartridges.
- Houd inktcartridges buiten bereik van kinderen.
- Zorg dat u geen inkt binnenkrijgt.
- Schud inktcartridges NIET, tenzij u specifieke instructies
hier toe krijgt. Er kan inkt lekken als de cartridge wordt
geschud.
- Demonteer inktcartridges NIET. Hierdoor kunt u inkt in uw
ogen of op uw huid krijgen.

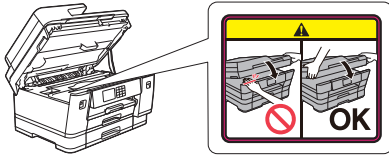
Ga meteen als volgt te werk als de inkt in contact komt met
uw huid, of in uw ogen of mond terecht komt:

- Was de huid meteen met water en zeep als de inkt in
contact komt met uw huid.
- Als er inkt in uw ogen komt, spoel uw ogen dan uit met
water en raadpleeg onmiddellijk uw huisarts. Als u niets
doet, kan dit roodheid of een lichte ontsteking van de
ogen veroorzaken.
- Als u inkt in uw mond krijgt of inslikt, spuug deze dan uit,
spoel uw mond en raadpleeg onmiddellijk uw huisarts. Als
u geen medische hulp zoekt, kan misselijkheid het gevolg
zijn.

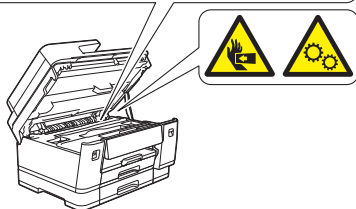
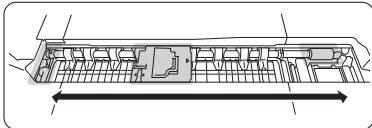
Haal uw hand NIET langs de rand van het papier. De
dunne, scherpe randen kunnen letsel veroorzaken.

⚠️ VOORZICHTIG

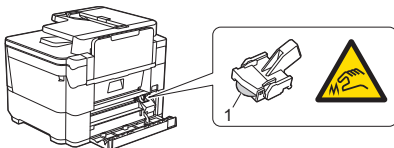
- MFC-J6540DW/MFC-J6940DW/MFC-J6955DW/
MFC-J6957DW/MFC-J6959DW:
Verwijder of beschadig de waarschuwingsetiketten in het product NIET.



- Bewegende onderdelen bevinden zich in het grijs aangegeven deel van de afbeelding. Wanneer de onderdelen bewegen, mag u niet met uw handen in de buurt van die gebieden komen.
Verwijder of beschadig de waarschuwingsetiketten in het product NIET.



- HL-JF1/MFC-J6959DW:
Houd uw handen uit de buurt van het mes (1) zoals hier getoond. De scherpe rand van de snijeenheid kan letsel veroorzaken.
Verwijder of beschadig het waarschuwingsetiket in het product NIET.



BELANGRIJK

- Als het product duidelijk ondermaats presteert, kan dat een aanwijzing zijn dat service noodzakelijk is.
- Sluit het product NOOIT aan op stopcontacten die worden gestuurd door wandschakelaars of automatische timers, of op dezelfde stroomkring als grote apparaten of andere apparaten die veel stroom nodig hebben. Dit kan de voeding onderbreken. Onderbreking van de voeding kan ook gegevens wissen in het geheugen van het product, en herhaaldelijke in- en uitschakeling van de voeding kan het product beschadigen.
- Als het product ondanks het naleven van de bedieningsinstructies niet normaal functioneert, pas dan alleen de instellingen aan die zijn aangegeven in de bedieningshandleiding. Een verkeerde afstelling van andere functies kan leiden tot schade, wat vaak een uitgebreid onderzoek vereist door een erkende servicemonteur om het product weer naar behoren te laten werken.

Productgarantie en aansprakelijkheid

Niets in dit document beïnvloedt een bestaande productgarantie of kan worden geïnterpreteerd als aanvullende productgarantie. Door het niet naleven van de veiligheidsinstructies in deze handleiding kan de productgarantie komen te vervallen.

⚠️ WAARSCHUWING



- Gebruik alleen het netsnoer dat bij dit product is geleverd (indien inbegrepen in de doos).
- Installeer dit product in de buurt van een goed bereikbaar stopcontact. In geval van nood moet u de stekker uit het stopcontact halen om de stroom volledig uit te schakelen.

Conformiteitsverklaring (alleen Europa)

Wij, Brother Industries, Ltd.

15-1, Naeshiro-cho, Mizuho-ku, Nagoya 467-8561 Japan

verklaren dat dit product voldoet aan de desbetreffende Europese harmonisatiewetgeving (alleen Europa) en de wetgeving van het Verenigd Koninkrijk (alleen Groot-Brittannië).

U kunt de conformiteitsverklaring (DoC) downloaden van onze website. Ga naar

support.brother.com/manuals.

Europese conformiteitsverklaring voor RE-richtlijn 2014/53/EU (alleen Europa) (van toepassing op modellen met radio-interfaces)

Wij, Brother Industries, Ltd.

15-1, Naeshiro-cho, Mizuho-ku, Nagoya 467-8561 Japan

verklaren dat deze producten voldoen aan de bepalingen van RE richtlijn 2014/53/EU. U kunt een exemplaar van de conformiteitsverklaring downloaden door de instructies in de paragraaf "Conformiteitsverklaring" te volgen (alleen Europa).

Draadloos LAN (Alleen modellen met draadloze LAN-functie)

Deze printer/multifunctionele printer ondersteunt draadloos LAN.

- Frequentieband(en): 2400 MHz - 2483,5 MHz
Maximaal uitgestraald radiofrequentievermogen in de frequentieband(en): minder dan 21 dBm (e.i.r.p.)
- Frequentieband(en): 5150 MHz - 5350 MHz
Maximaal uitgestraald radiofrequentievermogen in de frequentieband(en): minder dan 23 dBm (e.i.r.p.)
Alleen voor gebruik binnenshuis (5,15 GHz - 5,35 GHz)
- Frequentieband(en): 5470 MHz - 5725 MHz
Maximaal uitgestraald radiofrequentievermogen in de frequentieband(en): minder dan 23 dBm (e.i.r.p.)

LAN-verbinding (alleen modellen met bekabelde LAN-functie)

⚠️ VOORZICHTIG

Sluit dit product NIET aan op een LAN-verbinding die kan blootstaan aan te hoge spanningen.

NFC (alleen modellen met NFC-functie)

Deze printer/multifunctionele printer ondersteunt NFC (Near Field Communication).

- (MFC-J6940DW)
Frequentieband(en): 13,553 MHz - 13,567 MHz
- (HL-J6010DW/MFC-J5955DW/MFC-J6955DW/
MFC-J6957DW/MFC-J6959DW)
Frequentieband(en): 13,553 MHz - 13,567 MHz
Maximaal uitgestraald radiofrequentievermogen in de frequentieband(en): minder dan 111,5 dBuV/m op 10 m

Handelsmerken

Wi-Fi® en Wi-Fi Direct® zijn wettig gedeponeerde handelsmerken van Wi-Fi Alliance®.

QR Code is een gedeponeerd handelsmerk van DENSO WAVE INCORPORATED in Japan en in andere landen.

Elk bedrijf waarvan de softwarenaam in deze handleiding is vermeld, beschikt over een softwarelicentieovereenkomst die specifiek is voor de eigen programma's.

Alle handels- en productnamen van bedrijven die vermeld zijn op Brother-producten, de bijbehorende documenten en andere materialen zijn handelsmerken of gedeponeerde handelsmerken van de respectieve bedrijven.

Klantenservice en Servicecentra

Ga naar global.brother/en/gateway.

Onrechtmatig gebruik van kopieer- of scanapparatuur (alleen producten met scanfunctie)

Het is strafbaar om reproducties te maken van bepaalde items of documenten met als doel fraude te plegen. Hierna volgt een niet-uitputtende lijst met documenten waarvoor mogelijk een wettelijk kopieerverbod geldt. Wij raden u aan contact op te nemen met uw juridische adviseur en/of de relevante wettelijke instanties bij twijfel over een bepaald item of document:

- Papiergeld
- Obligaties of andere schuldcertificaten
- Depositobewijzen
- Oproepen voor of papieren met betrekking tot militaire dienst
- Paspoorten
- Postzegels (al dan niet afgestempeld)
- Immigratiepapieren
- Bijstandsdocumenten
- Door overheidsinstanties uitgegeven cheques of wissels
- Identificatiepenningen of insignes

Rijbewijzen en/of eigendomsbewijzen voor gemotoriseerde voertuigen mogen bovendien niet gekopieerd of gescand worden krachtens bepaalde nationale wetten.

Werk dat auteursrechtelijk is beschermd, mag volgens de wet niet worden gekopieerd of gescand. Delen van werk dat auteursrechtelijk is beschermd, mogen echter wel voor "redelijk gebruik" worden gekopieerd of gescand. Meerdere kopieën wijzen op onrechtmatig gebruik. Kunstwerken dienen te worden beschouwd als werk dat auteursrechtelijk is beschermd.


Informatie voor naleving van Verordening (EU)2023/826 (alleen Europa) van de Commissie

Om de informatie voor naleving van de Verordening van de Commissie te downloaden, gaat u naar de Brother support website op support.brother.com/g/d/a4m9/


Modellen	Stroomverbruik Netwerk stand-by ¹
HL-JF1/HL-J6010DW/ MFC-J5340DW/ MFC-J5345DW/ MFC-J5740DW/ MFC-J5955DW/ MFC-J6540DW/ MFC-J6940DW/ MFC-J6955DW/ MFC-J6957DW	Circa 1,9 W
MFC-J6959DW	Circa 2,0 W

¹ Alle netwerkpoorten geactiveerd en aangesloten


Draadloos LAN in-/uitschakelen (beschikbaar voor bepaalde modellen)

- Druk op  [Instell.] > [Netwerk] > [Netwerk I/F] > [LAN met kabel] of [WLAN (Wi-Fi)].

Wi-Fi Direct in-/uitschakelen (beschikbaar voor bepaalde modellen)

- Druk op  [Instell.] > [Netwerk] > [Wi-Fi Direct] > [Interf. insch.] > [Aan] of [Uit].

NFC in-/uitschakelen (beschikbaar voor bepaalde modellen)

- Druk op  [Instell.] > [Alle instell.] > [Netwerk] > [NFC] > [Aan] of [Uit].

Stroomverbruik

Uw apparaat heeft een energiebesparingsfunctie. Als u deze functie deactiveert of de activering ervan uitstelt, zal het stroomverbruik toenemen.

Disclaimer

Brother wijst elke garantie met betrekking tot het vermijden, beperken of niet-optreden van defecten, storingen, vastlopende systemen, virusbesmettingen, schade en gegevensverlies, alsmede elke andere vorm van fouten door het gebruik van dit product, nadrukkelijk van de hand. VOOR ZOVER WETTELIJK TOEGESTAAN, KAN BROTHER NIET AANSPRAKELIJK WORDEN GESTELD VOOR INKOMSTENDERVIJNG OF INDIRECTE, BIJZONDERE OF INCIDENTELE SCHADE, GEVOLGSCHADE, SCHADELOOSSTELLING OF OVERDREVEN HOGE SCHADE VAN KLANTEN OF DERDEN.