

# Tuotteen turvaohjeet

HL-JF1 / HL-J6010DW / MFC-J5340DW / MFC-J5345DW / MFC-J5740DW / MFC-J5955DW / MFC-J6540DW / MFC-J6940DW / MFC-J6955DW / MFC-J6957DW / MFC-J6959DW

Lue tämä opas ennen kuin yrität käyttää tuotetta tai ennen kuin teet mitään huoltotoimenpiteitä. Muista noudattaa kaikkia tuotteeseen merkittyjä varoituksia ja ohjeita. Jos oppaan lukemisen jälkeenkään et ole varma, miten tuotetta käytetään turvallisesti, ota yhteys Brotherin asiakaspalveluun tai paikalliseen Brother-jälleenmyyjään. Näiden ohjeiden noudattamatta jättämisestä voi seurata kasvanut loukkaantumisen tai omaisuusvahingon riski, mukaan lukien tulipalon, sähköiskun, palovammojen tai tukehtumisen riski. Brother ei ole vastuussa vahingoista, jotka aiheutuvat siitä, että tuotteen omistaja ei ole noudattanut tässä oppaassa tai tuotteessa olevia ohjeita.

Lisätietoja laitteen toiminnoista, käytöstä ja tekniset tiedot löydät *Online-käyttöoppaasta* osoitteessa [support.brother.com/manuals](http://support.brother.com/manuals).

## Oppaassa käytetyt symbolit ja merkintätavat

### ⚠ VAROITUS

VAROITUS ilmaisee mahdollisen vaaratilanteen, joka voi aiheuttaa kuoleman tai vakavia tapaturmia, jos tilannetta ei vältetä.

### ⚠ HUOMIO

HUOMIO ilmaisee mahdollisen vaaratilanteen, joka saattaa aiheuttaa loukkaantumisia tai vähäisiä loukkaantumisia, jos tilannetta ei vältetä.

### TÄRKEÄÄ

TÄRKEÄÄ ilmaisee vaaratilanteen, joka saattaa aiheuttaa aineellisia vahinkoja tai laitteen toiminnallisuuden heikkenemistä, jos tilannetta ei vältetä.

### HUOMAUTUS

HUOMAUTUS määrittää käyttöympäristön, asennusolosuhteet tai erityiset käyttöolosuhteet.



Kieltokuvakkeet tarkoittavat toimia, joita ei saa tehdä.



Tämä kuvake osoittaa, että helposti syttyviä suihkeita ei saa käyttää.



Tämä kuvake osoittaa, että orgaanisia liuottimia tai nesteitä, kuten alkoholia, ei saa käyttää.



Suurjännite-kuvakkeet varoittavat sähköiskun mahdollisuudesta.



Tulipalon vaara -kuvakkeet varoittavat tulipalon syttymisen mahdollisuudesta.



Räjähdysvaara-kuvakkeet varoittavat räjähdysmahdollisuudesta.



Symboli ilmaisee liikkuvien osien aiheuttaman henkilövahingon vaaran.



Symboli ilmaisee liikkuvia osia sisältävät alueet.



Tämä symboli ilmaisee terävien reunojen aiheuttaman henkilövahingon vaaran.

# Oppaassa käytetyt fonttityylit

Fonttityylin määrytykset ovat seuraavat:

<b>Lihavointi</b>	Lihavoitu teksti tarkoittaa tiettyjä painikkeita laitteen ohjauspaneelissa tai tietokoneen näytöllä.
<i>Kursiivi</i>	Kursivoidulla tekstityylillä korostetaan tärkeää kohtaa tai sillä viitataan asiaan liittyvään toiseen aiheeseen.
Courier New	Courier New -fontilla kirjoitettu teksti tarkoittaa tuotteen nestekidenäytössä olevia viestejä.

## Kokoamis- ja julkaisuilmoitus

Kaikki mallit eivät ole saatavissa kaikissa maissa.

Tämän oppaan kuvat esittävät mallia MFC-J6955DW.

Tämän tuotteen käyttöohjeissa annetut turvallisuustiedot perustuvat uusimpiin julkaisuohjeella voimassa oleviin tietoihin. Pidätämme oikeuden muuttaa näiden käyttöohjeiden tietoja.

Ajantasaiset käyttöoppaat ovat saatavilla osoitteessa [support.brother.com](http://support.brother.com).

©2022 Brother Industries, Ltd. Kaikki oikeudet pidätetään.

## Turvallisen sijainnin valitseminen tuotteelle

### VAROITUS



Valitse sijainti, jossa lämpötila on 10–35 °C ja ilmankosteus on 20–80 % ja jossa kosteus ei pääse tiivistymään.



Älä asenna tai käytä tuotetta alueilla, joissa syntyy räjähdysvaarallisia tai sähköä johtavia pölyjä.



ÄLÄ altista tuotetta suoralle auringonvalolle, liialliselle kuumuudelle, avotulelle, syövyttävillä kaasuille, kosteudelle tai pölylle. Muuten voi aiheutua sähköiskun, oikosulun tai tulipalon vaara, ja tuote voi vahingoittua ja/tai muuttua käyttökelvottomaksi.



ÄLÄ sijoita tuotetta kemikaalien läheisyyteen tai paikkaan, jossa kemikaaleja voi roiskua sen päälle. Kemikaalit voivat aiheuttaa tulipalon tai sähköiskun vaaran, jos ne joutuvat kosketuksiin tuotteen kanssa. Erityisesti orgaaniset liuottimet tai nesteet, kuten bentseeni, maalinohenne, lakanpoistaja tai hajunpoistoaine, voivat sulattaa tai pehmentää muovikannen ja/tai johdot, mistä seuraa tulipalon tai sähköiskun vaara. Nämä tai muut kemikaalit saattavat aiheuttaa toimintahäiriön tai muuttaa tuotteen väriä.

---

ÄLÄ aseta tätä tuotetta epävakaalle alustalle, erityisesti jos lasten odotetaan olevan tuotteen lähellä. Tuote on raskas ja voi kaatua, jolloin seurauksena on henkilövahinkoja ja tuotteen vakava vaurioituminen. Skannaustoiminnolla varustettuihin tuotteisiin liittyy lisäksi skannerin lasin rikkoutumisesta aiheutuva loukkaantumisvaara.

---

## HUOMIO

Aseta tuote tasaiselle, vakaalle alustalle (kuten pöydälle), joka ei tärisie eikä siihen kohdistu iskuja. Aseta tuote puhelinpistorasian (vain faksitoiminnolla varustetut mallit) ja tavallisen maadoitetun sähköpistorasian lähelle.

---

Vältä koneen sijoittamista vilkkaasti kuljetulle alueelle. Jos tuote on sijoitettava vilkkaasti kuljetulle alueelle, varmista, että se on turvallisessa paikassa, jossa sitä ei voi vahingossa tönäistä nurin, mikä saattaa aiheuttaa loukkaantumisen ja tuotteen vakavan vahingoittumisen.

---

Varmista, että tuotteeseen johtavat kaapelit ja johdot on kiinnitetty niin, etteivät ne aiheuta kompastumisvaaraa.

---

ÄLÄ aseta raskaita esineitä tuotteen päälle.

---

ÄLÄ aseta mitään esineitä tuotteen ympärille. Kyseiset esineet saattavat estää pääsyn sähköpistorasian luo hätätilanteessa. On tärkeää, että tuote voidaan irrottaa pistorasiasta tarpeen mukaan.

---

## TÄRKEÄÄ

---

- ÄLÄ sijoita tuotetta magneetteja sisältävien tai magneettikenttiä muodostavien laitteiden viereen. Ne voivat häiritä tuotteen toimintaa ja aiheuttaa tulostuslaatuongelmia.
- ÄLÄ aseta tuotetta kallistetulle/vinolle pinnalle. ÄLÄ kallista tuotetta sen jälkeen, kun värikasetit on asennettu. Jos näin tehdään, mustetta saattaa vuotaa ja tuotteen sisäosat saattavat vaurioitua.
- ÄLÄ aseta tuotetta häiriölähteiden, kuten kaiuttimien tai langattomien puhelimien tukiasemien, lähelle. Muutoin tuotteen elektronisten komponenttien toiminta saattaa häiriintyä.

- ÄLÄ aseta tuotteen eteen mitään sellaista, joka estää tulostettujen sivujen tai vastaanotettujen faksien liikkeen (vain faksitoiminnolla varustetut mallit).

## Yhdistä tuote turvallisesti

### VAROITUS



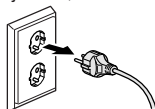
#### SÄHKÖVAARAT

*Tämän osan varoitusten noudattamatta jättäminen voi aiheuttaa sähköiskuriskin. Lisäksi saattaa aiheutua oikosulku, joka voi aiheuttaa tulipaloriskin.*



Tuotteen sisällä on verkkojännitteelle alttiita osia. Ennen kuin teet mitään tuotteen sisäpuolen osille, mukaan lukien puhdistuksen kaltaiset tavalliset ylläpitotoimet, varmista, että olet irrottanut ensin puhelinjohdon (vain faksitoiminnolla varustetut mallit) ja sitten virtajohdon pistorasiasta sekä kaikki puhelin-/RJ-11-kaapelit (vain faksitoiminnolla varustetut mallit) tai Ethernet-/RJ-45-kaapelit (vain verkkomallit) tuotteesta.

ÄLÄ työnnä minkäänlaisia esineitä sisään tuotteen aukkojen kautta, sillä ne saattavat koskettaa kohtia, joissa on vaarallinen jännite, tai aiheuttaa oikosulun.



ÄLÄ käsittele pistoketta märin käsin. Jos näin käy voit saada sähköiskun.



Varmista, että pistoke on kunnolla paikallaan. ÄLÄ käytä tuotetta tai käsittele johtoa, jos johto on kulunut tai rispaantunut.



Irrota virtapistoke säännöllisesti ja puhdista se. Puhdista pistokkeen piikkien juuri ja väli kuivalla kankaalla. Jos virtapistoke on kytkettynä pistorasiaan kauan, pistokkeen piikkien ympärille kerääntyy pölyä, joka saattaa aiheuttaa oikosulun ja johtaa tulipaloon.

---



ÄLÄ pudota minkäänlaisia metalliesineitä tai kaada minkäänlaista nestettä tuotteen virtapistokkeelle. Se voi aiheuttaa tulipalon tai sähköiskun.

---



Tämä tuote on kytkettävä vaihtovirtalähteeseen, jonka jännite on laitteen tyyppikilvessä mainitulla alueella. ÄLÄ kytke sitä tasavirtalähteeseen tai vaihtosuuntaajaan. Jos et ole varma, minkä tyyppinen virtalähde on käytettävissä, ota yhteys pätevään sähköasentajaan.

---

## Tuotteen turvallinen käyttö

### VAROITUS

Tämän tuotteen pakkaamiseen on käytetty muovipusseja. Muovipussit eivät ole leluja. Tukehtumisvaaran välttämiseksi muovipussit on pidettävä vauvojen ja lasten ulottumattomissa ja hävitettävä asianmukaisesti.

---



#### SÄHKÖVAARAT

*Tämän osan varoitusten noudattamatta jättäminen voi aiheuttaa sähköiskuriskin. Lisäksi saattaa aiheutua oikosulku, joka voi johtaa tulipaloon.*

---



ÄLÄ pura tätä tuotetta. Tuotteen purkamisesta voi seurata tulipalo tai sähköisku.

ÄLÄ yritä huoltaa tätä tuotetta itse. Kun kannet on avattu tai irrotettu, on varottava laitteen vaarallisiin jännitteisiin osiin koskemista ja muita vaaroja. Kansien avaaminen tai irrottaminen voi myös mitätöidä laitteen takuun. Järjestä kaikki huolto Brotherin asiakaspalvelun tai paikallisen Brother-jälleenmyyjän kanssa.

---



Jos tuote on pudotettu tai sen kotelo on vaurioitunut, saattaa olla sähköiskun vaara. Irrota tuote pistorasiasta ja ota yhteys Brotherin asiakaspalveluun tai paikalliseen Brother-jälleenmyyjään.

---



Jos tuotteeseen pääsee vettä, muita nesteitä tai metalliesineitä, irrota tuote välittömästi pistorasiasta ja ota yhteys Brotherin asiakaspalveluun tai paikalliseen Brother-jälleenmyyjään.

---



ÄLÄ käytä tätä tuotetta ukonilman aikana. On olemassa pieni salaman aiheuttaman sähköiskun vaara.

---

#### TULIPALOVAARAT

*Tämän osan varoitusten noudattamatta jättäminen voi aiheuttaa tulipaloriskin.*



ÄLÄ käytä tulenarkoja aineita, kuten suihkeita tai orgaanisia liuotteita tai alkoholia/ ammoniakkia sisältäviä nesteitä laitteen sisä- tai ulko-osien puhdistamiseen. Muussa tapauksessa seurauksena voi olla tulipalo. Käytä ainoastaan kuivaa ja nukkaamatonta kangasta. Tuotteen puhdistusohjeet löydät *Online-käyttöoppaasta*.

---

(vain WLAN-toiminnolla varustetut mallit)

ÄLÄ käytä tuotetta lääketieteellisten sähkölaitteiden läheisyydessä. Tuotteen lähettämät radioaallot voivat häiritä lääketieteellisiä sähkölaitteita ja johtaa niiden toimintahäiriöihin, jotka voivat puolestaan johtaa onnettomuuteen tai loukkaantumiseen.

---

Sydämentahdistimen käyttäjät:

Tämä tuote tuottaa heikon magneettikentän. Jos tunnet sydämentahdistimesi toiminnassa jotakin outoa ollessasi tuotteen läheisyydessä, siirry pois tuotteen läheisyydestä ja ota yhteys lääkäriin välittömästi.

---



ÄLÄ aseta tuotteen päälle metalliesineitä, kuten paperiliittimiä, niittejä tai koruja. Jos nämä esineet koskettavat tuotteen sisällä olevia jännitteellisiä osia, voi aiheutua tulipalo tai sähköisku.

---



ÄLÄ aseta tuotteen päälle astiaa, jossa on vettä tai muuta nestettä. Astiassa oleva vesi tai neste voi päätyä tuotteeseen ja tuotteen sisällä oleviin sähköosiin, mikä voi aiheuttaa tulipalon tai sähköiskun.

---



Jos tuotteesta tulee epätavallisen kuuma, siitä tulee savua tai voimakkaita hajuja tai jos läikytät vahingossa nestettä sen päälle, irrota tuotteen virtapistoke heti pistorasiasta. Ota yhteys Brotherin asiakaspalveluun tai paikalliseen Brother-jälleenmyyjään.



(Vain faksitoiminnolla varustetut mallit)

Ole varovainen, kun asennat tai muutat puhelinlinjoja. Älä koskaan koske eristämättömiin puhelinjohtoihin tai -laitteisiin, ellei puhelinjohtoa ole irrotettu pistorasiasta.

Älä koskaan asenna puhelinjohtoja ukonilman aikana. Älä koskaan asenna puhelinpistorasiaa paikkaan, joka on märkä tai saattaa kastua, kuten lähelle jääkaappia tai muuta tiivistynyttä vettä muodostavaa kodinkonetta.

---



Virtajohdon turvallisuus:

- Tässä tuotteessa on maadoitettu pistoke. Tämä pistoke sopii ainoastaan maadoitettuun pistorasiaan. Tämä on turvaominaisuus. Jos pistoke ei sovi pistorasiaan, pyydä sähköasentajaa vaihtamaan vanhentunut pistorasiasi. ÄLÄ yritä ohittaa maadoitetun pistokkeen maadoitusominaisuuksia.
- ÄLÄ anna minkään esineen olla virtajohdon päällä.
- ÄLÄ sijoita tuotetta paikkaan, jossa muut voivat astua johdon päälle.
- ÄLÄ sijoita tuotetta paikkaan, missä johto voi venyä tai siihen voi kohdistua vetoa, koska tämä voi johtaa johdon kulumiseen tai haurastumiseen.
- ÄLÄ käytä tuotetta tai käsittele johtoa, jos johto on kulunut tai ripsaantunut. Jos irrotat tuotteen, ÄLÄ koske vahingoittuneeseen/kuluneeseen osaan.
- ÄLÄ vedä virtajohdosta, sillä virtajohdosta vetäminen voi saada johdon irtomaan pistokkeesta. Muussa tapauksessa seurauksena voi olla sähköisku.
- ÄLÄ käytä tarkoitukseen sopimattomia johtoja (tai muita vastaavia laitteita). Sen seurauksena voi olla tulipalo tai henkilövahinko. Asennus on suoritettava *Pika-asennusoppaan* ohjeita noudattaen.
- Brother EI suosittele minkään tyyppisen jatkojohdon käyttämistä.
- Tämä tuote tulee sijoittaa niin, että mikään ei purista virtajohtoa tai estä sitä.
- ÄLÄ KÄYTÄ kaapeleita, jotka eivät ole *Online-käyttöoppaassa: Tekniset tiedot* annettujen teknisten tietojen mukaisia. Muutoin seurauksena voi olla tulipalo tai henkilövahinko.
- Jos tämän tuotteen mukana toimitetaan virtajohto, käytä VAIN mukana toimitettua johtoa. Asennus on suoritettava *Pika-asennusoppaan* ohjeiden mukaisesti.

## HUOMIO

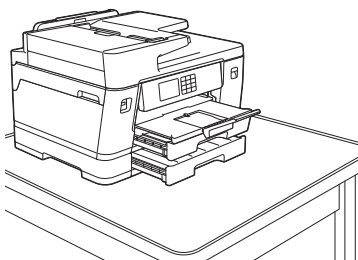
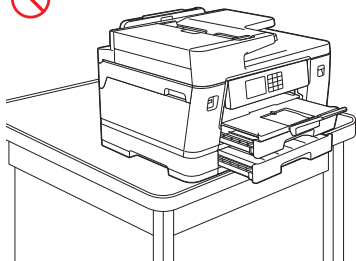
Odoti, kunnes sivut ovat tulleet ulos tuotteesta, ennen kuin poimit ne. Jos näin ei tehdä, sormet voivat jäädä kiinni koneeseen ja vahingoittua.

---

ÄLÄ aseta kättä tai vieraita esineitä värikasettipaikkaan. Jos näin tehdään, seurauksena voi olla tapaturma.

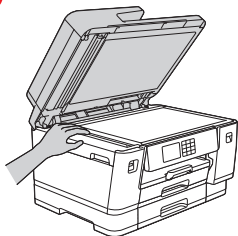
---

Jos paperikasetti on vedetty ulos, jotta siihen voi syöttää suurikokoista paperia, aseta laite siten, että paperikasetti ei ulotu laitteen alustan reunan yli. Jos joku osuu paperikasettiin, tuote voi pudota ja aiheuttaa henkilövahingon.

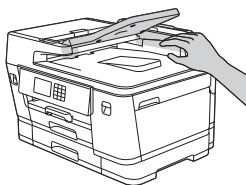
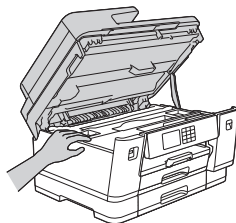




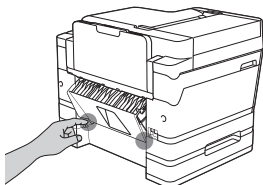
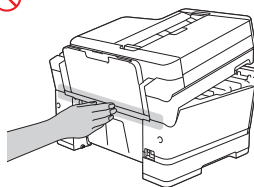
Voit välttää tapaturmat, kun olet varovainen etkä aseta sormia kuvassa esitetyille alueille.



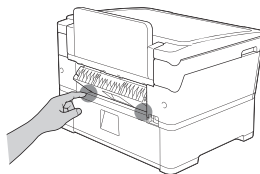
(MFC-J5340DW/MFC-J5345DW/  
MFC-J5740DW/MFC-J5955DW/  
MFC-J6540DW/MFC-J6940DW/  
MFC-J6955DW/MFC-J6957DW/  
MFC-J6959DW)



(MFC-J5340DW/MFC-J5345DW/  
MFC-J5740DW/MFC-J5955DW/  
MFC-J6540DW/MFC-J6940DW/  
MFC-J6955DW/MFC-J6957DW/  
MFC-J6959DW)



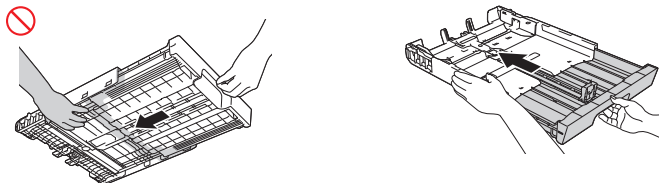
\* Esimerkki koskien mallia MFC-J6957DW  
(MFC-J6957DW/MFC-J6959DW)



(HL-JF1)

---

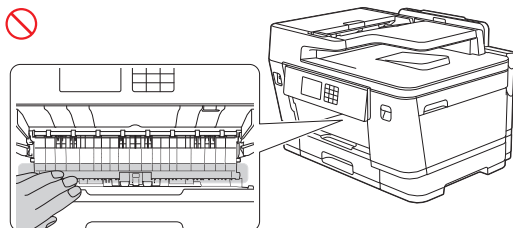
Kun muutat paperikasetin koon suurikokoisen paperin koosta takaisin alkuperäiseen kokoon, ole varovainen, etteivät sormesi jää puristuksiin paperikasetin pohjassa oleviin aukkoihin tai rakoihin. Seurauksena voi olla tapaturma.



---

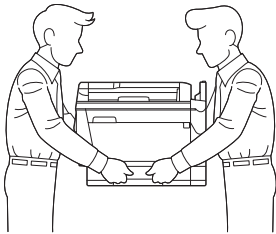
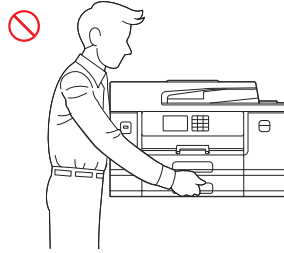
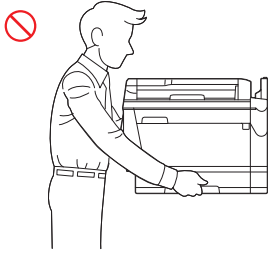
(HL-JF1/HL-J6010DW/MFC-J6540DW/MFC-J6940DW/MFC-J6955DW/MFC-J6957DW/MFC-J6959DW)

Ole varovainen äläkä aseta sormia kuvissa esitetyille alueille. Seurauksena voi olla tapaturma.



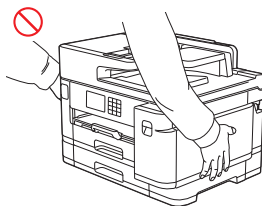
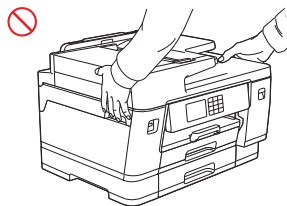
(HL-JF1/HL-J6010DW/MFC-J5740DW/MFC-J5955DW/MFC-J6540DW/MFC-J6940DW/  
MFC-J6955DW/MFC-J6957DW/MFC-J6959DW)

Tuotteen nostamiseen tarvitaan ainakin kaksi henkilöä mahdollisten tapaturmien välttämiseksi. Yhden henkilön on pidettävä kiinni tuotteesta sen etupuolelta ja toisen sen takaa alla olevan kuvan mukaisesti. Kanna tuotetta työntämällä kätesi tuotteen molemmilla puolilla sijaitseviin kantosyvennyksiin. Ole varovainen, etteivät sormet jää väliin, kun lasket tuotteen alas.

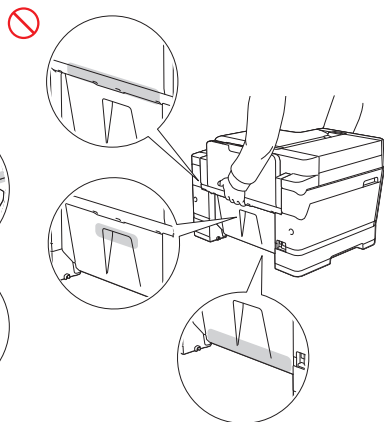
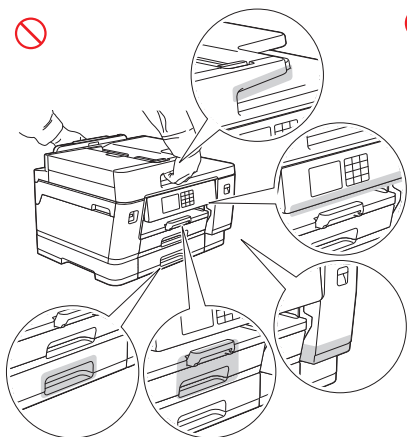


---

ÄLÄ kannaa tuotetta pitämällä kiinni kuvissa esitetyistä alueista. Muussa tapauksessa tuote voi luiskahtaa otteestasi ja seurauksena voi olla tapaturma.



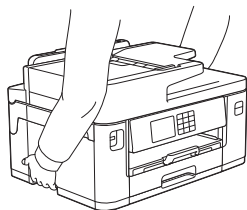
(MFC-J5955DW)



---

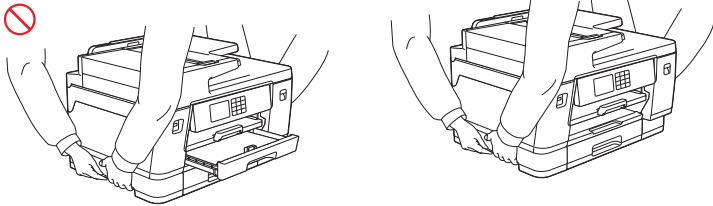
(MFC-J5340DW/MFC-J5345DW)

Kanna tuotetta työntämällä kätesi tuotteen molemmilla puolilla sijaitseviin kantosyvennyksiin.



---

Kun tuotetta kannetaan, irrota paperikasetit, jos ne on pidennetty suurikokoisille papereille. Paperikasetit voivat pudota paperin painon seurauksena ja aiheuttaa henkilövahingon muille.



---

Jos mustetta pääsee ihollesi tai silmääsi tai suuhusi, toimi välittömästi seuraavalla tavalla:

- Jos mustetta pääsee ihollesi, pese ihosi välittömästi vedellä ja saippualla.
- Jos mustetta pääsee silmiin, huuhtelee vedellä ja ota yhteys lääkäriin välittömästi. Jos et tee mitään, seurauksena voi olla silmien punoitusta tai lievä silmätulehdus.
- Jos mustetta pääsee suuhun tai nielet sitä, sylje se pois, huuhtelee suusi ja ota yhteys lääkäriin välittömästi. Hoitoon hakeutumatta jättäminen voi johtaa sairastumiseen.



- Ole varovainen, ettei mustetta pääse silmääsi, kun vaihdat värikasetteja.
- Pidä värikasetit poissa lasten ulottuvilta.
- Vältä musteen nielemistä.
- ÄLÄ ravista värikasetteja, ellei näin ole kehoitettu tekemään. Muste saattaa vuotaa, jos kasettia ravistetaan tai pyöritetään.
- ÄLÄ pura värikasetteja. Mustetta saattaa joutua silmiin tai iholle.

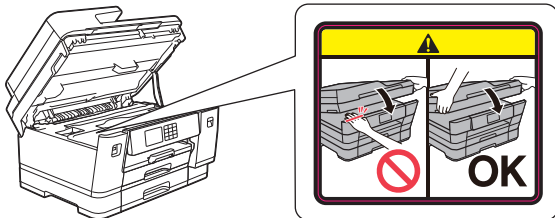
---

ÄLÄ kuljeta kättäsi paperin reunaa pitkin. Paperin ohuet ja terävät reunat voivat aiheuttaa tapaturman.

---

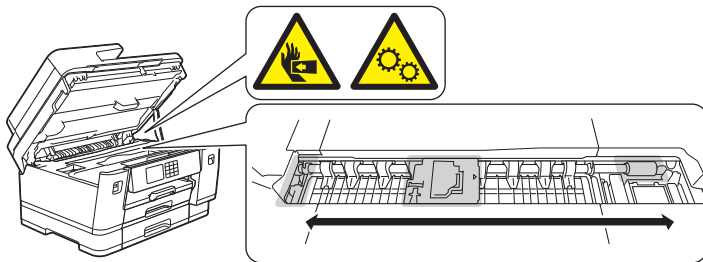
(MFC-J6540DW/MFC-J6940DW/MFC-J6955DW/MFC-J6957DW/MFC-J6959DW)

ÄLÄ irrota tai vahingoita tuotteen sisällä olevia huomautus- tai varoitusstarroja.



Liikkuvat osat sijaitsevat kuvassa harmaalla merkityillä alueilla. Pidä kätesi pois kyseisiltä alueilta, kun osat liikkuvat, tai muuten seurauksena voi olla henkilövahinko.

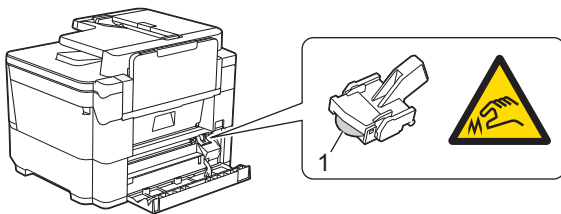
ÄLÄ irrota tai vahingoita tuotteen sisällä olevaa huomautus- tai varoitustarraa.



(HL-JF1/MFC-J6959DW)

Pidä kätesi poissa kuvassa esitetyistä leikkurin terästä (1). Leikkurin terävä reuna saattaa aiheuttaa henkilövahingon.

ÄLÄ irrota tai vahingoita tuotteen sisällä olevaa huomautus- tai varoitustarraa.



## TÄRKEÄÄ

- Selkeä muutos tuotteen toiminnassa saattaa ilmaista tarvetta huoltotoimenpiteille.
- ÄLÄ kytke tuotetta pistorasiaan, jota ohjataan seinäkytkimellä tai automaattisilla ajastimilla, tai samaan piiriin kuin suuri kodinkone tai muu laitteisto, joka kuluttaa paljon virtaa. Verkkojännite voi laskea liian alas. Verkkojännitehäiriö voi myös poistaa tiedot tuotteen muistista, ja toistuva virran katkeaminen ja kytkeminen voi vahingoittaa tuotetta.
- ÄLÄ aseta mitään esineitä tuotteen päälle. Muuten tuote voi toimia virheellisesti.
- Jos tuote ei toimi normaalisti, kun sen käyttöohjeita noudatetaan, säädä ainoastaan säätimiä, joiden toiminta on kerrottu käyttöohjeissa. Muiden osien väärin suoritettut säädöt saattavat vahingoittaa laitetta, jolloin pätevä korjaaja joutuu usein tekemään suuria korjauksia, jotta laite toimisi normaalisti.

# Tuotetakuu ja -vastuu

Mikään tämän oppaan sisällöstä ei heikennä aiempaa tuotetakuuta tai muodosta tuotteelle lisätakuuta. Tämän oppaan turvaohjeiden laiminlyönti voi mitätöidä tuotetakuun.

## VAROITUS



Käytä ainoastaan tämän tuotteen mukana toimitettua virtajohtoa (jos sellainen sisältyy pakkaukseen).

### Laitteen irrottaminen pistorasiasta



Tämä tuote on asennettava helpopääsyisen sähköpistorasian lähelle. Hätätapauksessa virtajohto on irrotettava sähköpistorasiasta, jotta virta katkeaa kokonaan.

## Vaatimustenmukaisuusvakuutus (vain Eurooppa)

Brother Industries, Ltd.

15-1, Naeshiro-cho, Mizuho-ku, Nagoya 467-8561, Japani

vakuuttaa, että tämä tuote on asiaankuuluvan EU:n yhdenmukaistamislainsäädännön (ainoastaan Euroopassa) ja Ison-Britannian lainsäädännön (ainoastaan Isossa-Britanniassa) mukainen.

Vaatimustenmukaisuusvakuutuksen (DoC) voi ladata WWW-sivustostamme. Osoitteessa [support.brother.com/manuals](http://support.brother.com/manuals).

## Euroopan unionin RED-direktiivin 2014/53/EU vaatimustenmukaisuusvakuutus (ainoastaan Euroopassa) (koskee malleja, joissa on radioliitäntöjä)

Brother Industries, Ltd.

15-1, Naeshiro-cho, Mizuho-ku, Nagoya 467-8561, Japani

vakuuttaa, että nämä tuotteet ovat Euroopan unionin RED-direktiivin 2014/53/EU määräysten mukaisia. Voit ladata kopion vaatimustenmukaisuusvakuutuksesta noudattamalla osassa "Vaatimustenmukaisuusvakuutus (ainoastaan Euroopassa)" annettuja ohjeita.

## WLAN (Vain WLAN-toiminnolla varustetut mallit)

Tämä tulostin/monitoimitulostin tukee langatonta lähiverkkoa.

- Taajuuskaista(t): 2 400 MHz–2 483,5 MHz

Taajuuskaistojen enimmäisradioaaltoteho: alle 21 dBm (e.i.r.p)

- Taajuuskaista(t): 5 150–5 350 MHz  
Taajuuskaistojen enimmäisradioaaltoteho: alle 23 dBm (e.i.r.p)  
Vain sisäkäyttöön (5,15–5,35 GHz)
- Taajuuskaista(t): 5 470–5 725 MHz  
Taajuuskaistojen enimmäisradioaaltoteho: alle 23 dBm (e.i.r.p)

## NFC (vain NFC-toiminnon sisältävät mallit)

Tämä tulostin/monitoimitulostin tukee NFC-toimintoa (Near Field Communication).

- (MFC-J6940DW)  
Taajuuskaista(t): 13,553–13,567 MHz
- (HL-J6010DW/MFC-J5955DW/MFC-J6955DW/MFC-J6957DW/MFC-J6959DW)  
Taajuuskaista(t): 13,553–13,567 MHz  
Taajuuskaistojen enimmäisradioaaltoteho: alle 111,5 dBuV/m, 10 m

## Lähiverkkoyhteys (vain mallit, joissa on kiinteä lähiverkkotoiminto)

### HUOMIO

ÄLÄ kytke tätä tuotetta lähiverkkoliitäntään, joka on altis ylijännitteille.

## WEEE- ja akkudirektiivin mukaiset kierrätystiedot



Tuotemerkki



Akun merkki

### Ainoastaan Euroopassa

Tämä tuote/akku on merkitty jommallakummalla yllä esitetyllä kierrätysmerkillä. Merkki tarkoittaa, että käyttöikänsä päätyttyä tuote/akku on toimitettava asianmukaiseen keräyspisteeseen, eikä sitä saa hävittää talousjätteen mukana.



# Tavaramerkit

Wi-Fi® ja Wi-Fi Direct® ovat Wi-Fi Alliance® -organisaation rekisteröityjä tavaramerkkejä.

Kullakin yrityksellä, jonka ohjelmiston nimi mainitaan tässä oppaassa, on omia ohjelmiaan koskeva käyttöoikeussopimus.

**Brotherin tuotteissa, liittyvissä tavaramerkeissä ja muussa materiaalissa olevat yritysten tavaramerkit ja tuotteiden nimet ovat kaikki kyseisten yritysten tavaramerkkejä tai rekisteröityjä tavaramerkkejä.**

## Brotherin asiakaspalvelu

### Asiakaspalvelu

---

Brotherin paikallisen toimipisteen yhteystiedot löytyvät osoitteesta [global.brother/en/gateway](http://global.brother/en/gateway).

### Huoltokeskukset

---

Jos haluat tietoja maassasi sijaitsevista huoltokeskuksista, ota yhteys Brotherin paikalliseen toimipisteeseen. Löydät paikallisten toimipisteiden osoitteet ja puhelinnumerot sivuilta [global.brother/en/gateway](http://global.brother/en/gateway) valitsemalla maasi ja alueesi.

## Kopiointi- tai skannauslaitteiden laitton käyttö (vain tuotteet, joissa on skannaustoiminto)

Tiettyjen kohteiden tai asiakirjojen toisintaminen petostarkoituksessa on rangaistava teko. Seuraava luettelo sisältää asiakirjoja, joiden kopiointi saattaa olla laitonta. Suosittelemme tarkistamaan epäselvät tapaukset lainoittamalta asiantuntijalta ja/tai pätevältä viranomaiselta:

- Valuutta
- Velkakirjat tai muut velkatodistukset
- Talletustodistukset
- Armeijapalvelus- tai kutsuntapaperit
- Passit
- Postimerkit (leimatut tai leimaamattomat)
- Maahanmuuttopaperit
- Sosiaaliavun asiakirjat
- Hallituksen virastojen asettamat sekut tai vekselit
- Virkamerkki- tai -tunnukset

Näiden lisäksi joidenkin kansallisten lakien mukaan moottoriajoneuvojen rekisteriotteita ja/tai omistustodistuksia ei saa kopioida tai skannata.

Tekijänoikeudella suojattuja teoksia ei voi kopioida tai skannata laillisesti lukuun ottamatta vilpittömän menettelyn poikkeusta, joka koskee tekijänoikeudella suojatun teoksen osia. Useiden kopioiden tekeminen tarkoittaa väärää käyttöä. Taideteoksiin on suhtauduttava samoin kuin tekijänoikeudella suojattuihin teoksiin.


## Komission asetuksen (EU)2023/826 (vain Eurooppa) noudattamista koskevat tiedot

Voit ladata komission asetuksen noudattamista koskevat tiedot Brother-tukisivustolta osoitteesta [support.brother.com/g/d/a4m9/](https://support.brother.com/g/d/a4m9/).


Mallit	Tehonkulutus Verkkovalmiustila <sup>1</sup>
HL-JF1/HL-J6010DW/MFC-J5340DW/ MFC-J5345DW/MFC-J5740DW/ MFC-J5955DW/MFC-J6540DW/ MFC-J6940DW/MFC-J6955DW/ MFC-J6957DW	Noin 1,9 W
MFC-J6959DW	Noin 2,0 W

<sup>1</sup> Kaikki verkkoportit aktivoituina ja yhdistettyinä


### **Langattoman lähiverkon käyttöönotto tai poistaminen käytöstä (käytettävissä tietyissä malleissa)**

- Paina  [Asetukset] > [Verkko] > [Verkkoliitäntä] > [Kiinteä verkko] tai [WLAN (Wi-Fi)].

### **Wi-Fi Directin käyttöönotto tai poistaminen käytöstä (käytettävissä tietyissä malleissa)**

- Paina  [Asetukset] > [Verkko] > [Wi-Fi Direct] > [Liitäntä käyt.] > [Kyllä] tai [Ei].

### **NFC:n käyttöönotto tai poistaminen käytöstä (käytettävissä tietyissä malleissa)**

- Paina  [Asetukset] > [Verkko] > [NFC] > [Kyllä] tai [Ei].

### **Virrankulutus**

Laitteessasi on virransäästötoiminto. Jos sammutat tämän toiminnon tai viivästät sen käynnistymistä, virrankulutus kasvaa.

## Vastuuvapauslauseke

Näiden ohjeiden noudattamatta jättämisestä voi seurata kasvanut henkilövahingon tai omaisuusvahingon riski, mukaan lukien tulipalon, sähköiskun, palovammojen tai tukehtumisen riski.

Brother kieltäytyy kaikista takuusoitoumuksista koskien hajoamisen, vikojen, järjestelmien kaatumisten, jumiutumisten, virustartuntojen, tietojen vahingoittumisen ja katoamisen ja muiden tämän tuotteen käytöstä aiheutuvien virheiden välttämistä, hillitsemistä ja ilmenemättömyyttä. NIIN KAUAN KUIN SOVELLETTAVAT LAIT SALLIVAT, BROTHER EI OLE VASTUUSSA ASIAKKaidEN EIKÄ MINKÄÄN MUUN KOLMANNEN OSAPUOLEN MENETETYISTÄ LIIKEVAIHDOSTA EIKÄ EPÄSUORISTA, ERITYISISTÄ, VÄLILLISISTÄ EIKÄ RANGAISTUKSIIN LIITTYVISTÄ VAHINGOISTA.

brother

Julkaisujankoha: 04/2024



D031CE001-00  
FIN  
Versio B