

Guide de sécurité du produit

HL-JF1 / HL-J6010DW / MFC-J5340DW / MFC-J5345DW / MFC-J5740DW / MFC-J5955DW / MFC-J6540DW / MFC-J6940DW / MFC-J6955DW / MFC-J6957DW / MFC-J6959DW

Lisez ce guide avant d'essayer d'utiliser ce produit ou avant toute opération de maintenance, et veillez à toujours respecter les avertissements et les instructions figurant sur le produit. Si, après avoir lu ce guide, vous avez des questions relatives à l'utilisation de votre produit en toute sécurité, contactez le service clientèle de Brother ou votre revendeur Brother. Si vous ne suivez pas ces instructions, il existe un risque accru de blessure aux personnes ou de dégâts aux biens, y compris à cause d'un incendie, d'une électrocution, de brûlures ou de suffocation. Brother décline toute responsabilité en cas de dommages provoqués suite au non-respect des instructions fournies dans ce guide ou sur le produit.

Pour obtenir des instructions, des informations et des spécifications de produits plus détaillées, consultez le *Guide de l'utilisateur en ligne* au support.brother.com/manuals.

Symboles et conventions utilisés dans la documentation

AVERTISSEMENT

AVERTISSEMENT indique une situation potentiellement dangereuse qui, si elle n'est pas évitée, pourrait provoquer des blessures graves, voire mortelles.

ATTENTION

ATTENTION indique une situation potentiellement dangereuse qui, si elle n'est pas évitée, peut entraîner des blessures légères ou modérées.

IMPORTANT

IMPORTANT indique une situation potentiellement dangereuse qui, si elle n'est pas évitée, risque d'entraîner des dégâts matériels ou une perte de fonctionnalité de l'appareil.

REMARQUE

REMARQUE spécifie l'environnement d'exploitation, les conditions d'installation ou des conditions spéciales d'utilisation.



Les icônes d'interdiction indiquent des actions défendues.



Cette icône indique qu'il ne faut pas utiliser des solvants/liquides inflammables.



Cette icône indique qu'il ne faut pas utiliser des solvants/liquides organiques, tels que de l'alcool.



Les icônes de danger électrique vous avertissent d'un risque d'électrocution.



Les icônes de danger d'incendie vous préviennent en cas de possibilité d'incendie.



Les icônes de danger d'explosion vous avertissent d'un risque d'explosion.



Cette icône a pour but d'attirer votre attention sur le risque de blessure que représentent les pièces mobiles.



Cette icône a pour but d'attirer votre attention sur les zones contenant des pièces mobiles.



Cette icône a pour but d'attirer votre attention sur le risque de blessure représenté par les bords tranchants.

Styles de police utilisés dans la documentation

Les définitions des styles de police sont les suivantes :

| | |
|-------------------------------|---|
| Caractères gras | Les caractères gras identifient les boutons correspondant aux touches du panneau de commande du produit ou des éléments apparaissant sur l'écran de l'ordinateur. |
| <i>Caractères en italique</i> | Les caractères italiques mettent en valeur un point important ou signalent un sujet connexe. |
| Courier New | Le texte en police Courier New identifie les messages qui apparaissent sur l'écran LCD du produit. |

Note d'édition et de publication

Tous les modèles ne sont pas disponibles dans tous les pays.

Les illustrations de ce guide représentent le modèle MFC-J6955DW.

Les manuels de cet appareil ont été rédigés et publiés afin de fournir les informations de sécurité produites les plus récentes au moment de la publication. Les informations figurant dans ces manuels peuvent être modifiées sans préavis.

Pour obtenir la dernière version des manuels, visitez support.brother.com.

©2022 Brother Industries, Ltd. Tous droits réservés.

Choisissez un endroit sûr pour votre appareil

AVERTISSEMENT



Choisissez un emplacement dans lequel la température est comprise entre 10 et 35 °C, et le taux d'humidité entre 20 et 80 %, mais sans condensation.



Ne l'installez pas et ne l'utilisez pas dans des zones où des poussières explosives ou électriquement conductrices sont générées.



N'EXPOSEZ PAS l'appareil à la lumière directe du soleil, à une chaleur intense, à l'humidité, à une flamme vive, à la poussière ou des gaz corrosifs. Cela peut créer un risque d'électrocution, de court-circuit ou d'incendie susceptible d'endommager l'appareil et ou de le rendre inutilisable.



ÉLOIGNEZ l'appareil des produits chimiques. Ne l'installez pas à un endroit où des produits chimiques pourraient être renversés dessus. S'ils entraînent en contact avec l'appareil, ils pourraient provoquer un incendie ou une électrocution. En particulier, les solvants organiques ou les liquides tels que du benzène, du diluant, du dissolvant ou un désodorisant peuvent faire fondre le capot en plastique et/ou les câbles, ce qui présente un risque d'incendie ou d'électrocution. Ces produits ou d'autres produits chimiques pourraient provoquer une panne de l'appareil ou le décolorer.

NE placez PAS cet appareil sur une surface instable, en particulier si des enfants vont se trouver à proximité. L'appareil, qui est lourd, pourrait tomber et provoquer des blessures ou être gravement endommagé. Pour les appareils possédant une fonctionnalité de numérisation, le bris de la vitre du scanner présente un risque supplémentaire de blessures.

ATTENTION

Placez votre appareil sur une surface plate et stable (comme un bureau) non soumise aux vibrations et aux chocs. Placez le produit près d'une prise téléphonique (modèles avec fonction télécopieur uniquement) et d'une prise électrique ordinaire standard avec mise à la terre.

Ne placez pas le produit dans une zone de forte affluence. S'il s'avère nécessaire de l'installer dans un endroit fréquenté, placez-le dans un endroit sûr où personne ne risquera de le faire tomber afin de ne blesser personne et de ne pas endommager l'appareil.

Assurez-vous que les câbles et cordons connectés à l'appareil sont sécurisés, afin d'éviter que quelqu'un ne trébuche dessus.

Ne placez PAS d'objets lourds sur l'appareil.

NE placez PAS d'objets autour de l'appareil. Vous risqueriez de bloquer l'accès à la prise électrique en cas d'urgence. Il est important que le produit puisse être débranché lorsque c'est nécessaire.

IMPORTANT

- NE placez PAS votre produit près d'appareils contenant des aimants ou générant un champ magnétique. Cela pourrait perturber le fonctionnement de l'appareil et entraîner des problèmes de qualité d'impression.
- Veillez à NE PAS placer le produit sur une surface inclinée. Veillez à NE PAS incliner l'appareil une fois que les cartouches d'encre sont en place. Dans le cas contraire, de l'encre pourrait couler et détériorer des composants internes de l'appareil.

- N'installez PAS votre appareil à proximité de sources d'interférence, telles que des haut-parleurs ou les unités de base de téléphones sans fil. Ces interférences risquent en effet d'entraver le fonctionnement des composants électroniques de l'appareil.
- NE placez RIEN devant le produit susceptible de bloquer les pages imprimées ou les fax reçus (modèles avec fonction fax uniquement).

Raccorder le produit en toute sécurité

⚠ AVERTISSEMENT



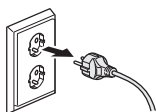
DANGERS ÉLECTRIQUES

Si vous ne tenez pas compte des avertissements figurant dans cette section, cela pourrait entraîner un risque d'électrocution. De plus, vous pourriez créer un court-circuit, ce qui entraînerait un risque d'incendie.

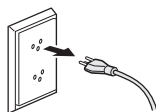


Le produit contient des électrodes haute tension. Avant d'accéder à l'intérieur du produit, y compris pour les maintenances de routine comme le nettoyage, assurez-vous d'avoir préalablement débranché du produit le cordon de la ligne téléphonique (modèles avec la fonction fax uniquement), puis le cordon électrique de la prise électrique, ainsi que tous les câbles téléphoniques/RJ-11 (modèles avec la fonction fax uniquement) ou Ethernet/RJ-45 (modèles réseau uniquement).

NE poussez PAS d'objets d'aucune sorte dans cet appareil à travers les fentes ou les ouvertures, car ils pourraient toucher des points de tension dangereux ou créer un court-circuit avec certaines pièces.



France et Belgique



Suisse



NE MANIPULEZ PAS la prise avec les mains mouillées. Vous risqueriez de vous électrocuter.



France et Belgique



Suisse



Veillez à ce que la prise soit bien insérée à fond. N'utilisez PAS l'appareil et ne manipulez PAS le cordon d'alimentation si ce dernier est endommagé ou usé.



Débranchez régulièrement la fiche électrique pour la nettoyer. Utilisez un chiffon sec pour nettoyer la base des broches et l'intervalle entre celles-ci. Si la fiche électrique est branchée dans la prise pendant une longue période, la poussière s'accumule autour des broches, ce qui peut entraîner un court-circuit et un incendie.



NE faites tomber AUCUN objet métallique ni aucun liquide sur la fiche électrique de l'appareil. Cela pourrait entraîner une électrocution ou un incendie.



Ce produit doit être connecté à une source de courant alternatif dont la plage de tension correspond à celle figurant sur la plaque signalétique de votre appareil. NE le raccordez PAS à une source d'alimentation CC ou à un inverseur. En cas de doute sur la nature de votre source d'alimentation, contactez un électricien qualifié.

Utiliser le produit en toute sécurité

AVERTISSEMENT

Les sacs plastiques sont utilisés pour l'emballage de l'appareil. Les sacs en plastique ne sont pas des jouets. Pour éviter tout risque d'étouffement, conservez ces sacs hors de portée des enfants et éliminez-les de façon appropriée.



DANGERS ÉLECTRIQUES

Si vous ne tenez pas compte des avertissements figurant dans cette section, cela pourrait entraîner un risque d'électrocution. De plus, vous risquez de créer un court-circuit, ce qui peut entraîner un incendie.



NE démontez PAS cet appareil. Le démontage de cet appareil vous exposerait à un risque d'incendie ou d'électrocution.

Ne tentez PAS de réparer vous-même cet appareil. L'ouverture ou le retrait de capots peut vous exposer à des tensions dangereuses et à d'autres risques et annuler votre garantie. Confiez toute réparation au service clientèle de Brother ou à votre revendeur Brother local.



Si l'appareil est tombé ou si le boîtier est endommagé, vous risquez de subir un choc électrique. Débranchez l'appareil de la prise électrique et contactez le service clientèle de Brother ou votre revendeur Brother local.



Si des objets métalliques, de l'eau ou d'autres liquides pénètrent à l'intérieur de l'appareil, débranchez-le immédiatement de la prise de courant puis contactez le service clientèle de Brother ou votre revendeur Brother.



N'utilisez PAS ce produit pendant un orage. Il existe un faible risque d'électrocution causée par les éclairs.

RISQUES D'INCENDIE

Si vous ne tenez pas compte des avertissements figurant dans cette section, cela pourrait entraîner un risque d'incendie.



NE PAS utiliser de substances inflammables, ni de spray, de solvants/liquides organiques à base d'alcool ou d'ammoniac pour nettoyer l'intérieur ou l'extérieur du produit. Le non-respect de cette consigne peut entraîner un début d'incendie. Utilisez à la place un chiffon doux non pelucheux et sec. Pour savoir comment nettoyer l'appareil, consultez le *Guide utilisateur en ligne*.

(Modèles avec la fonction de réseau sans fil uniquement)

N'UTILISEZ PAS l'appareil près d'un équipement électrique médical. Les ondes radio émises par l'appareil risquent d'interférer avec le matériel médical et d'entraîner des dysfonctionnements susceptibles de provoquer des accidents ou des blessures.

Pour les utilisateurs porteurs d'un pacemaker:

Cet appareil génère un champ magnétique de faible intensité. Si vous sentez que le fonctionnement de votre pacemaker est altéré lorsque vous vous approchez de l'appareil, éloignez l'appareil et consultez immédiatement un médecin.



NE placez PAS d'objets métalliques, tels que des trombones ou des agrafes, ni de bijoux sur le produit. Si ces objets entrent en contact avec des pièces électriques à l'intérieur de l'appareil, cela pourrait entraîner un incendie ou une électrocution.



NE placez PAS de récipient contenant de l'eau ou un autre liquide sur le produit. L'eau ou le liquide contenus dans le récipient pourraient éclabousser le produit et entrer en contact avec des pièces électriques à l'intérieur de l'appareil. Cela pourrait entraîner un incendie ou une électrocution.



Si l'appareil devient anormalement chaud, émet de la fumée, génère de fortes odeurs ou si vous renversez accidentellement un liquide dessus, débranchez immédiatement l'appareil de la prise électrique. Contactez le service clientèle de Brother ou votre revendeur Brother local.



(Modèles avec fonction fax uniquement)

Faites particulièrement attention au moment d'installer ou de modifier les lignes téléphoniques. Ne touchez jamais les câbles de téléphone ni les bornes qui ne sont pas isolées si la ligne n'a pas été débranchée de la prise murale.

N'installez jamais de câbles téléphoniques pendant un orage. N'installez jamais de prise téléphonique murale dans un endroit humide ou un endroit qui peut le devenir, par exemple près d'un réfrigérateur ou de tout autre équipement produisant de la condensation.



Sécurité du cordon d'alimentation :

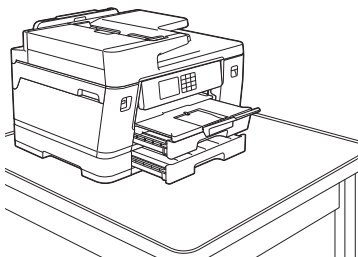
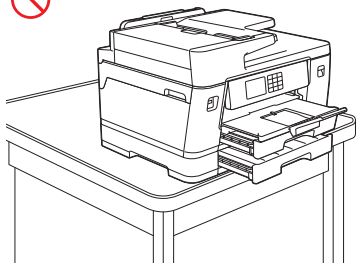
- Cet appareil est équipé d'une fiche reliée à la terre. Cette fiche ne peut être introduite que dans une prise d'alimentation reliée à la terre. Il s'agit d'une fonction de sécurité. Si vous ne parvenez pas à brancher la fiche dans la prise, demandez à un électricien de remplacer votre prise obsolète. NE tentez PAS de compromettre la fonction de mise à la terre de la fiche
- ÉVITEZ de placer des objets sur le cordon d'alimentation.
- NE placez PAS ce produit de telle sorte que d'autres personnes doivent enjamber le cordon.
- Lors de l'installation de l'appareil, veillez à NE PAS ÉTIRER le cordon afin de ne pas appliquer une tension excessive dessus qui risquerait de l'effilocheur et de l'user prématurément.
- N'utilisez PAS l'appareil et ne manipulez PAS le cordon d'alimentation si ce dernier est endommagé ou usé. Si vous débranchez l'appareil, ne touchez PAS la partie endommagée ou usée.
- NE tirez PAS sur le milieu du cordon d'alimentation ; le cordon pourrait se détacher de la prise. Vous risqueriez de vous électrocuter.
- N'UTILISEZ PAS des câbles qui ne sont pas mentionnés (ou des appareils en option). Vous risqueriez de vous blesser, de blesser d'autres personnes ou de provoquer un incendie. L'installation doit être réalisée correctement, conformément au *Guide d'installation rapide*.
- Brother conseille vivement de NE PAS UTILISER de rallonge, quel que soit son type.
- Ce produit doit être placé de façon à ce que le cordon d'alimentation ne soit pas pincé ou gêné.
- N'utilisez pas de câbles qui ne répondent pas aux spécifications décrites dans le *Guide de l'utilisateur en ligne : Spécifications*. Le cas échéant, vous risqueriez de vous blesser, de blesser d'autres personnes ou de provoquer un incendie.
- Si un cordon d'alimentation est fourni avec ce produit, utilisez UNIQUEMENT le cordon fourni. L'installation doit être réalisée correctement comme détaillée dans le *Guide d'installation rapide*.

ATTENTION

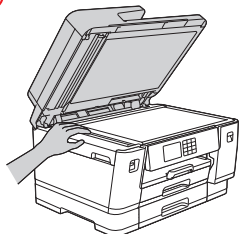
Attendez que les pages soient sorties de l'appareil avant de les prendre. Vous pourriez vous blesser si vos doigts étaient pris dans l'appareil.

N'introduisez PAS la main ni de corps étranger dans le logement d'insertion de la cartouche d'encre. Vous risquez de vous blesser.

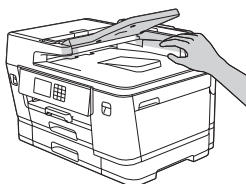
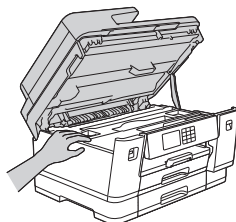
Si le bac à papier a été déployé de manière à contenir du papier de grand format, positionnez le produit de manière que le bac ne dépasse pas le bord de la surface sur laquelle se trouve le produit. Si une personne heurtait le bac à papier, l'appareil pourrait tomber et provoquer des blessures.



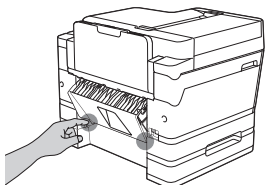
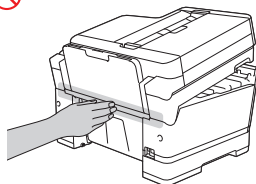
Pour éviter toute blessure, veuillez à ne pas placer les doigts dans les endroits indiqués sur les illustrations.



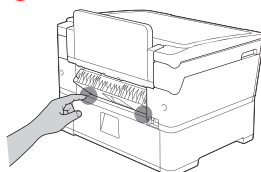
(MFC-J5340DW/MFC-J5345DW/
MFC-J5740DW/MFC-J5955DW/
MFC-J6540DW/MFC-J6940DW/
MFC-J6955DW/MFC-J6957DW/
MFC-J6959DW)



(MFC-J5340DW/MFC-J5345DW/
MFC-J5740DW/MFC-J5955DW/
MFC-J6540DW/MFC-J6940DW/
MFC-J6955DW/MFC-J6957DW/
MFC-J6959DW)

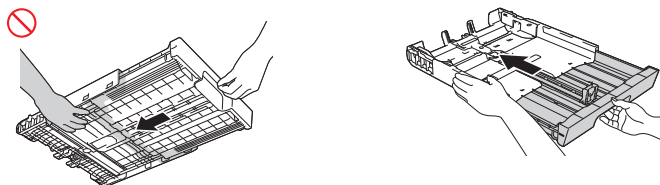


* Exemple pour le MFC-J6957DW
(MFC-J6957DW/MFC-J6959DW)



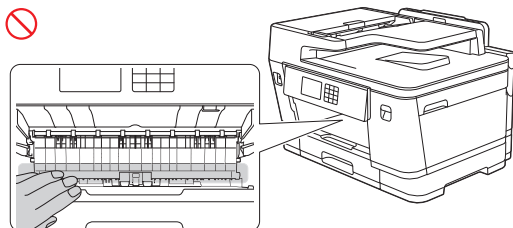
(HL-JF1)

Lorsque vous modifiez le format de bac du papier de grand format à la taille d'origine, veillez à ne pas vous pincer les doigts dans les orifices ou les fentes au bas du bac. Vous pourriez vous blesser.



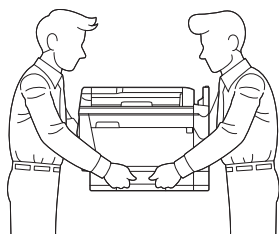
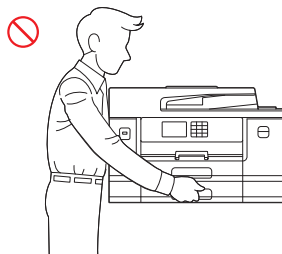
(HL-JF1/HL-J6010DW/MFC-J6540DW/MFC-J6940DW/MFC-J6955DW/MFC-J6957DW/MFC-J6959DW)

Faites attention à ne pas placer les doigts dans les endroits indiqués sur les illustrations. Vous pourriez vous blesser.

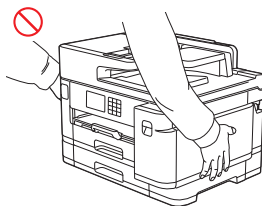
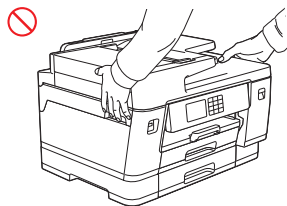


(HL-JF1/HL-J6010DW/MFC-J5740DW/MFC-J5955DW/MFC-J6540DW/MFC-J6940DW/
MFC-J6955DW/MFC-J6957DW/MFC-J6959DW)

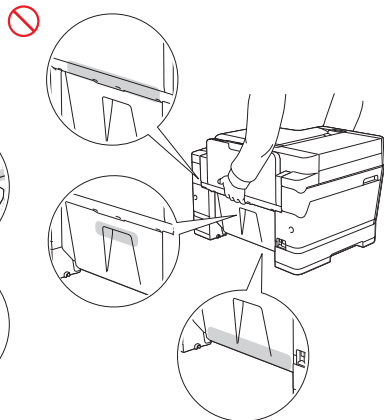
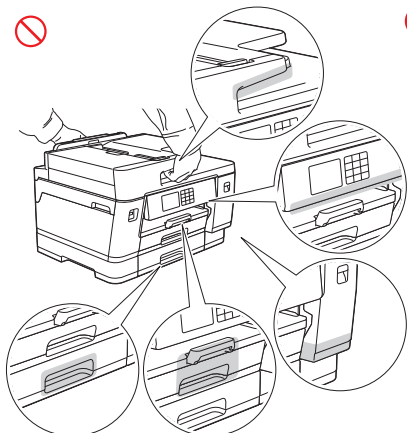
Pour éviter toute blessure, deux personnes au minimum sont nécessaires pour soulever l'appareil. Une personne doit tenir l'avant de l'appareil, tandis que l'autre soutient l'arrière, comme montré sur l'illustration ci-dessous. Transportez l'appareil en faisant glisser vos mains dans les prises situées de part et d'autre de l'appareil. Veillez à ne pas vous coincer les doigts lorsque vous posez l'appareil.



Ne transportez PAS l'appareil en le tenant par les parties indiquées sur les illustrations. L'appareil pourrait glisser et vous échapper, et provoquer des blessures.

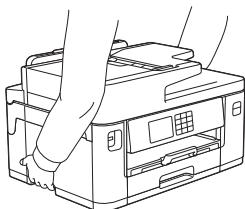


(MFC-J5955DW)

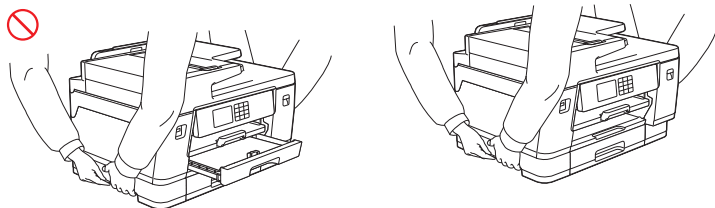


(MFC-J5340DW/MFC-J5345DW)

Transportez l'appareil en faisant glisser vos mains dans les prises situées de part et d'autre de l'appareil.



Lors du transport de l'appareil, retirez les bacs à papier s'ils ont été déployés pour contenir du papier de grand format. Le poids du papier pourrait entraîner la chute des bacs à papier et provoquer des blessures corporelles.



En cas de contact d'encre avec la peau, les yeux ou la bouche, procédez immédiatement comme suit :

- Si de l'encre entre en contact avec votre peau, lavez immédiatement à l'eau et au savon.
- En cas de contact d'encre avec les yeux, rincez-les à l'eau et consultez immédiatement un médecin. Si vous n'intervenez pas, l'encre peut provoquer des rougeurs ou une légère inflammation des yeux.
- Si de l'encre pénètre dans votre bouche ou si vous en avalez, recrachez-la, rincez-vous la bouche et consultez un médecin immédiatement. En cas de non-consultation d'un médecin, un malaise risque de se produire.

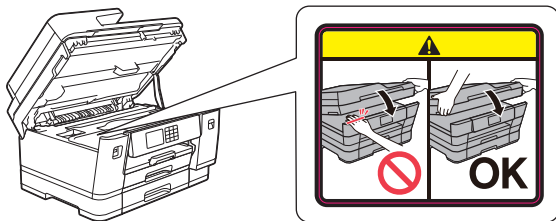


- Veillez à éviter toute projection d'encre dans les yeux lorsque vous remplacez les cartouches d'encre.
- Conservez les cartouches d'encre hors de portée des enfants.
- Évitez d'avaler de l'encre.
- Ne secouez PAS les cartouches d'encre à moins que vous ne soyez invité à le faire. Vous pourriez provoquer une fuite d'encre en secouant ou en retournant la cartouche.
- NE démontez PAS les cartouches d'encre. Vous pourriez recevoir une projection d'encre dans les yeux ou sur la peau.

Ne faites PAS glisser la main sur le bord du papier pour imprimante. Vous pourriez vous couper sur le bord fin et tranchant du papier.

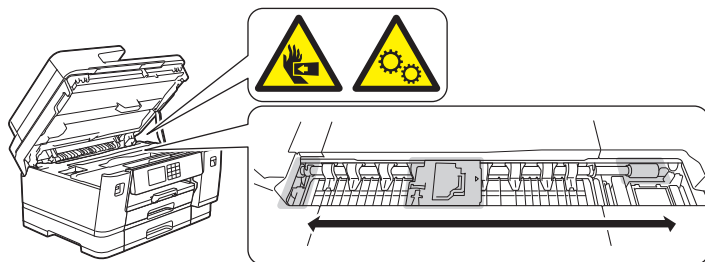
(MFC-J6540DW/MFC-J6940DW/MFC-J6955DW/MFC-J6957DW/MFC-J6959DW)

NE RETIREZ PAS et n'endommagez pas les étiquettes de mise en garde ou d'avertissement apposées à l'intérieur du produit.



Les pièces mobiles sont situées dans les zones grisées de l'illustration. Gardez les mains à l'écart de ces zones contenant des pièces mobiles, faute de quoi vous pourriez vous blesser.

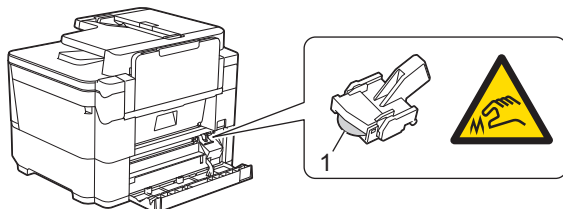
Veillez NE PAS enlever NI endommager l'étiquette d'avertissement ou de mise en garde située à l'intérieur du produit.



(HL-JF1/MFC-J6959DW)

Gardez les mains à l'écart de la lame du coupe-ruban (1) indiquée sur l'illustration. Vous pourriez vous couper sur le bord tranchant du coupe-ruban.

Veillez NE PAS enlever NI endommager l'étiquette d'avertissement ou de mise en garde située à l'intérieur du produit.



IMPORTANT

- Une modification notable des performances du produit peut indiquer qu'un entretien est nécessaire.
 - NE raccordez PAS votre appareil à une prise électrique commandée par des interrupteurs muraux ou des programmateurs, ou encore au même circuit qu'un appareil de grande taille ou tout autre équipement consommant une quantité importante de courant. Cela risquerait de provoquer une panne de courant. L'interruption électrique peut également supprimer des informations de la mémoire de l'appareil et la mise sous tension répétée peut endommager l'appareil.
 - Veillez à NE PAS placer d'objets sur le produit. Cela risquerait de provoquer un dysfonctionnement de l'appareil.
 - Si l'appareil ne fonctionne pas normalement même après avoir suivi les instructions, réglez uniquement les commandes décrites dans les instructions de fonctionnement. Un mauvais réglage des autres commandes risque d'endommager l'appareil et imposera fréquemment un travail fastidieux au technicien agréé pour que le produit puisse à nouveau fonctionner normalement.
-

Garantie du produit et responsabilité

Les informations contenues dans ce guide n'ont aucune incidence sur les garanties existantes et ne sauraient constituer une garantie supplémentaire. Le non-respect des instructions de sécurité de ce guide peut annuler la garantie de votre produit.

AVERTISSEMENT



Utilisez exclusivement le cordon d'alimentation fourni avec cet appareil (s'il figure dans le coffret).

Débranchement de l'appareil



Ce produit doit être installé près d'une prise électrique d'accès facile. En cas d'urgence, débranchez le cordon d'alimentation de la prise de courant afin de mettre l'appareil complètement hors tension.

Déclaration de conformité (Europe uniquement)

Nous, Brother Industries, Ltd.

15-1, Naeshiro-cho, Mizuho-ku, Nagoya 467-8561, Japan

déclarons que ce produit est en conformité avec la législation d'harmonisation pertinente de l'UE (Europe uniquement) et la législation du R-U (Grande-Bretagne uniquement).

Vous pouvez télécharger la Déclaration de conformité (DoC) à partir de notre site Web. Visitez le site

support.brother.com/manuals.

Déclaration UE de conformité à la directive RE 2014/53/UE (Europe uniquement) (concerne les modèles avec une interface radio)

Nous, Brother Industries, Ltd.

15-1, Naeshiro-cho, Mizuho-ku, Nagoya 467-8561, Japan

déclarons que ces produits sont en conformité avec les dispositions de la directive RE (équipement radio) 2014/53/UE. Vous pouvez télécharger un exemplaire de la Déclaration de conformité en suivant les instructions de la section Déclaration de conformité (Europe uniquement).

Réseau sans fil (modèles avec la fonction de réseau sans fil uniquement)

Cette imprimante/imprimante multifonction prend en charge la fonction de réseau sans fil.

- Bande(s) de fréquences : 2400 MHz à 2483,5 MHz
Puissance maximale des radiofréquences émises dans la ou les bandes de fréquences : inférieure à 21 dBm (e.i.r.p)
- Bande(s) de fréquences : 5150 MHz à 5350 MHz
Puissance maximale des radiofréquences émises dans la ou les bandes de fréquences : inférieure à 23 dBm (e.i.r.p)
Pour utilisation à l'intérieur uniquement (5,15 GHz à 5,35 GHz)
- Bande(s) de fréquences : 5470 MHz à 5725 MHz
Puissance maximale des radiofréquences émises dans la ou les bandes de fréquences : inférieure à 23 dBm (e.i.r.p)

NFC (modèles avec la fonction NFC uniquement)

Cette imprimante/imprimante multifonction prend en charge la fonction NFC (Near Field Communication).

- (MFC-J6940DW)
Bande(s) de fréquences : 13,553 MHz à 13,567 MHz
- (HL-J6010DW/MFC-J5955DW/MFC-J6955DW/MFC-J6957DW/MFC-J6959DW)
Bande(s) de fréquences : 13,553 MHz à 13,567 MHz
Puissance maximale des radiofréquences émises dans la/les bande(s) de fréquences : inférieure à 111,5 dBuV/m à 10 mètres

Connexion LAN (modèles avec la fonction LAN câblé uniquement)

ATTENTION

Ne raccordez PAS cet appareil à une connexion LAN exposée à des surtensions.

Informations sur le recyclage conformément à la directive DEEE et à la directive relative aux piles et accumulateurs



Symbole du produit



Symbole des piles/accumulateurs

Europe uniquement

L'un des symboles de recyclage ci-dessus est apposé sur le produit ou la batterie. Il signifie qu'en fin de vie du produit ou de la batterie, vous devez le mettre au rebut séparément dans un point de collecte approprié et non dans le flux de déchets domestiques normaux.

Marques commerciales

Wi-Fi® et Wi-Fi Direct® sont des marques déposées de Wi-Fi Alliance®.

Chaque société dont le nom du logiciel est mentionné dans ce manuel possède un Contrat de licence logicielle propre à ses programmes propriétaires.

L'ensemble des appellations commerciales et noms de produits des sociétés apparaissant sur les produits Brother, les documents s'y rapportant et tout autre support sont tous des marques de commerce ou des marques déposées de ces sociétés respectives.

Service clientèle de Brother

Service clientèle

Pour obtenir les coordonnées de votre agence Brother locale, consultez le site global.brother/en/gateway.

Emplacements des centres d'entretien

Pour connaître les adresses des centres d'entretien dans votre pays, contactez votre bureau Brother local. Les adresses et les numéros de téléphone des bureaux locaux sont disponibles sur le site global.brother/en/gateway via la sélection de votre région et de votre pays.

Usage illégal d'un équipement de copie ou de numérisation (produits avec la fonction de numérisation uniquement)

Il est illégal d'effectuer des reproductions de certains éléments ou documents dans l'intention de commettre une fraude. Vous trouverez ci-dessous la liste non exhaustive des documents dont la copie peut être illégale. Nous vous suggérons de consulter votre conseiller juridique et/ou les autorités judiciaires compétentes en cas de doute relatif à un élément ou document particulier :

- Billets de banque
- Obligations et reconnaissances de dette
- Certificats de dépôt
- Documents de conscription et du service des forces armées
- Passeports
- Timbres-poste (oblitérés ou non)
- Documents d'immigration
- Documents d'aide sociale
- Chèques ou traites tirés par les agences gouvernementales
- Badges ou insignes d'identification

En outre, la copie ou la numérisation de permis de conduire et/ou de certificats de titre de propriété de véhicules motorisés est interdite par la législation de certains pays.

La copie ou la numérisation d'œuvres protégées par des droits d'auteur est illégale, à l'exception d'un « usage loyal » de certaines parties d'une œuvre. La réalisation de plusieurs copies indiquerait une utilisation abusive. Les œuvres d'art sont considérées comme des œuvres protégées par des droits d'auteur.

Informations concernant la conformité avec la réglementation de la Commission (UE)2023/826 (Europe uniquement)

Pour télécharger les informations concernant la conformité avec la réglementation de la Commission, rendez-vous sur le site internet Brother support à l'adresse support.brother.com/g/d/a4m9/.


| Modèles | Consommation électrique Veille réseau ¹ |
|---|---|
| HL-JF1/HL-J6010DW/MFC-J5340DW/ MFC-J5345DW/MFC-J5740DW/ MFC-J5955DW/MFC-J6540DW/ MFC-J6940DW/MFC-J6955DW/ MFC-J6957DW | Environ 1,9 W |
| MFC-J6959DW | Environ 2,0 W |

¹ Tous les ports réseau sont activés et connectés


Comment activer/désactiver le réseau sans fil (disponible sur certains modèles)

- Appuyez sur  [Paramètres] > [Réseau] > [Interface rés.] > [LAN câblé] ou sur [WLAN (Wi-Fi)].

Comment activer/désactiver la fonction Wi-Fi Direct (disponible sur certains modèles)

- Appuyez sur  [Paramètres] > [Réseau] > [Wi-Fi Direct] > [Activ. interf.] > [Oui] ou sur [Désact. (Non)].

Comment activer/désactiver la fonction NFC (disponible sur certains modèles)

- Appuyez sur  [Paramètres] > [Réseau] > [NFC] > [Oui] ou sur [Désact. (Non)].

Consommation électrique

Votre appareil dispose d'une fonction d'économie d'énergie. Si vous désactivez cette fonction ou choisissez de différer son activation, la consommation d'énergie va augmenter.

Avis d'exonération de responsabilité

Si vous ne suivez pas ces instructions, il existe un risque accru de blessure aux personnes ou de dégâts aux biens, y compris à cause d'un incendie, d'une électrocution, de brûlures ou de suffocation.

Brother décline toutes garanties en matière d'empêchement, d'atténuation ou de non-survenance de quelques pannes, dysfonctionnements, plantages informatiques, immobilisations, infections virales, dommages et pertes de données, ou en ce qui concerne tout autre type d'erreurs découlant de l'utilisation de ce produit. DANS TOUTE LA MESURE OÙ LA LÉGISLATION APPLICABLE L'AUTORISE, BROTHER NE SERA PAS TENUE POUR

RESPONSABLE DE QUELCONQUES PERTES DE REVENUS OU AUTRES DOMMAGES
INDIRECTS, SPÉCIAUX, ACCESSOIRES, CONSÉCUTIFS, EXEMPLAIRES OU DISSUASIFS
DU CLIENT OU D'UN TIERS QUELCONQUE.

brother

Mois de publication: 04/2024



D031CE001-00
FRE
Version B