



D03BNM001-00

SWE

Version C

brother

Månad för publicering: 02/2025

Produktsäkerhetsguide

HL-JF1/HL-J6010DW/MFC-J5340DW/MFC-J5345DW/MFC-J5740DW/MFC-J5955DW/MFC-J6540DW/MFC-J6940DW/MFC-J6955DW/MFC-J6957DW/MFC-J6959DW

Läs den här handboken innan du försöker använda produkten eller utföra underhåll, och se till att du följer alla varningar och instruktioner som finns angivna på produkten. Brother ska inte hållas ansvariga för skador som orsakas när produktens ägare inte följt instruktionerna i denna handbok eller som finns angivna på produkten.

För mer detaljerade instruktioner, information och produktspecifikationer, se *Online-bruksanvisning* på support.brother.com/manuals.

Symboler och begrepp som används i den här guiden

Följande symboler och begrepp används i hela dokumentationen.

VARNING

VARNING anger en potentiellt farlig situation som om den inte undviks kan leda till dödsfall eller allvarliga skador.

VAR FÖRSIKTIG

VAR FÖRSIKTIG anger en potentiellt farlig situation som om den inte undviks kan orsaka mindre eller måttliga personskador.

VIKTIGT

VIKTIGT anger en potentiellt farlig situation som om den inte undviks kan medföra skada på materiell egendom eller förlust av produktfunktioner.



Förbudsikoner visar åtgärder som inte får utföras.



Ikonen anger att lättantändliga sprayer inte får användas.



Ikonen anger att organiska lösningsmedel/vätskor som alkohol inte får användas.



Ikonerna om elektrisk fara upplyser dig om möjliga elchocker.



Brandvarningsikoner upplyser dig om möjlig brandfara.



Explosionsvarningsikoner upplyser dig om möjlig explosionsfara.



Denna ikon varnar för risken att bli skadad av rörliga delar.



Denna ikon varnar för områden som innehåller rörliga delar.



Denna ikon varnar för risken att bli skadad av vassa kanter.

Fet stil

Fetstilt teckensnitt visar specifika knappar på produktens kontrollpanel eller datorskärmen.

Kursiv stil

Text med kursiv stil gör dig uppmärksam på en viktig punkt eller hänvisar dig till ett närliggande avsnitt.

Courier New

Text i teckensnittet Courier New identifierar meddelanden som visas på produktens LCD-skärm.

Sammanställning och publicering

Vissa modeller är inte tillgängliga i alla länder.

I den här guiden används illustrationerna av följande modell om inte annat anges:
MFC-J6955DW

Den här produktens manualer har sammanställts och publicerats för att du ska få den senaste informationen om produktsäkerhet vid tidpunkten för publiceringen. Informationen i dessa manualer kan komma att ändras.

De senaste manualerna finns på support.brother.com.

©2022 Brother Industries, Ltd. Med ensamrätt.

Välj en säker plats för din produkt

VARNING



• Välj en plats där temperaturen är mellan 10 °C och 35 °C och luftfuktigheten är mellan 20 % och 80 % (utan kondensering).

• Utsätt INTE produkten för direkt solljus, hög värme, öppen eld, korrosiva gaser, fukt eller damm.

• Placera INTE produkten nära kemikalier eller på en plats där kemikalier kan spillas ut. Det gäller i synnerhet organiska lösningsmedel eller vätskor som bensen, thinner, lackbortagningsmedel eller luftrenare som kan smälta eller lösa upp plasthöljet och/eller kablar. Dessa eller andra kemikalier kan också medföra att produkten slutar att fungera som den ska eller missfärgas.



Installera och använd inte produkten i områden där explosivt eller elektriskt ledande damm genereras.

Se till att du placerar produkten på en stabil och jämn yta som är fri från vibrationer och stötar. Produkten är tung och kan ramla ner, vilket kan skada dig eller andra, och även allvarligt skada produkten.

VAR FÖRSIKTIG

- Installera produkten i närheten av ett telefonuttag (endast modeller med faxfunktion) och ett vanligt jordat eluttag.
- Installera produkten på en säker plats där den inte kan vältas omkull av misstag.
- Se till att kablar och sladdar är säkrade så att de inte utgör en snubbelrisk.

- Placera INTE tunga föremål på produkten.
- Placera INTE föremål i närheten av produkten som kan hindra åtkomst till eluttaget. Det är viktigt att det går att koppla från produkten vid behov.

VIKTIGT

- Placera INTE produkten vid enheter som innehåller magneter eller genererar magnetfält. Det kan störa produktens funktion och leda till problem med utskriftskvaliteten.
- Luta INTE produkten om bläckpatronerna är installerade. Detta får att undvika bläckspill och inre skador på produkten.
- PLACERA INTE produkten i närheten av källor till störningar såsom högtalare eller basenheter för trådlösa telefoner. Det kan störa funktionen för produktens elektroniska komponenter.
- Placera INTE något framför produkten som blockerar utskrivna sidor eller mottagna fax (endast modeller med faxfunktion).

Ansluta produkten på ett säkert sätt

⚠ VARNING



- Produkten innehåller högspänningselektroder. Före rengöring eller annat rutinemässigt underhåll av produkten ska du först dra ut telefonsladden och sedan nätsladden och koppla bort alla andra kablar.
- Kontrollera att kontakten är ordentligt isatt. Använd INTE produkten om nätsladden har blivit sliten.
- UNDVIK att tappa metallföremål eller någon form av vätska på produktens strömkontakt.
- Anslut produkten till en växelströmskälla inom det intervall som anges på maskinens strömmärkning. Anslut INTE den till en likströmskälla, växelriktare eller UPS (avbrottsfri strömförsörjning). Kontakta en behörig elektriker om du är osäker på vilken sorts strömkälla du har.



Vidrör INTE kontakten med våta händer.



Dra ut nätkontakten regelbundet för att rengöra den för att förhindra ansamling av damm. Använd en torr trasa för att rengöra kontaktstiftens bas och mellan stiftet.

produkten ur eluttaget. Kontakta Brothers kundtjänst eller din lokala Brother-återförsäljare.

Nätkabelsäkerhet



- Denna produkt är utrustad med en jordad kontakt. Kontakten passar bara in i ett jordat eluttag. Det är en säkerhetsfunktion. Om du inte kan sätta i kontakten i uttaget, låter du en elektriker ersätta uttaget.
- Nätkabeln får INTE utsättas för tryck.
- Placera INTE produkten på platser där andra kan kliva på kabeln.
- Placera INTE produkten på en plats som gör att kabeln tånjs ut på något sätt eftersom den kan bli slitnen.
- Använd INTE produkten och hantera INTE kabeln om kabeln är nött eller sliten. Om du drar ur produktens kontakt ska du INTE röra den skadade/nötta delen.
- Dra INTE i mitten av elkabeln eftersom det kan leda till att den lossnar från stickkontakten.
- Använd INTE hårdvara som inte stöds. Kablar måste uppfylla kabelspecifikationerna som beskrivs i kapitlet *Specifikationer i online-bruksanvisningen*.
- Brother rekommenderar att du INTE använder en förlängningssladd, oavsett typ.
- Om nätsladden medföljer produkten ska du ENBART använda den medföljande sladden. Installationen måste ske på korrekt sätt i enlighet med *Snabbguide*.



- Använd och installera INTE den här produkten vid åska.
- (enbart modeller med faxfunktion) Var försiktig när du installerar eller modifierar telefonlinjer. Vidrör inte telefonsladdar eller kontakter som inte är isolerade förrän telefonlinjen är bortkopplad från uttaget. Installera aldrig ett telefonuttag på en plats som är våt eller kan bli blöt.



Använd INTE lättantändliga medel eller någon form av sprej eller organiska lösningar/vätskor som innehåller alkohol eller ammoniak för att rengöra produktens insida eller utsida. Använd istället en torr, luddfri trasa. Instruktioner om att rengöra produkten anges i *Online-bruksanvisning*.

- (enbart modeller med den trådlösa LAN-funktionen) Använd INTE produkten i närheten av medicinsk elektrisk utrustning. Radiovågorna som produkten sänder ut kan påverka medicinsk elektrisk utrustning och orsaka fel, vilket kan leda till olyckor eller personsador.
- För användare med pacemaker: Denna produkt genererar ett svagt magnetfält. Om du märker att det uppstår fel med din pacemaker när du är i närheten av produkten går du bort från produkten och kontaktar omedelbart en läkare.

Plastpåsar används för att förpacka produkten. Plastpåsar är inga leksaker. Förvara påsarna utom räckhåll för barn för att undvika risk för kvävning och kassera dem på korrekt sätt.

⚠ VAR FÖRSIKTIG

- Vänta tills pappren har matats ut fullständigt ur produkten innan du tar upp dem. Om du inte gör det kan du skadas genom att dina fingrar kläms inuti maskinen.
- Håll händerna och alla föremål borta från bläckinföringsfacket.
- Om facket har förlängts för att rymma stora pappersformat ska du placera produkten så att facket inte sticker ut över kanten på ytan som produkten står på. Om någon stöter

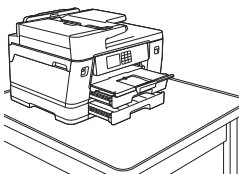
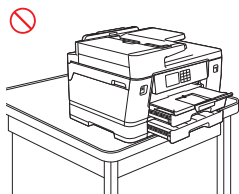
Använda produkten säkert

⚠ VARNING

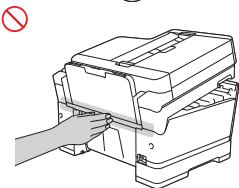
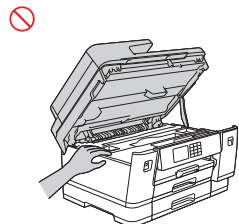


- Demontera INTE den här produkten.
- Försök INTE att själv utföra service på produkten. Om du öppnar eller tar bort luckor kan du utsätta dig för farlig spänning och andra risker och det kan innebära att garantin upphör att gälla. All slags service ska utföras av Brothers kundtjänst eller din lokala Brother-återförsäljare.
- Om du tappat produkten eller om höljat skadats kan det finnas risk för elstöt. Koppla bort produkten från eluttaget och kontakta Brothers kundtjänst eller din lokala Brother-återförsäljare.
- Om vatten, andra vätskor eller metallobjekt hamnar inuti produkten måste du omedelbart koppla från produkten från eluttaget och kontakta Brothers kundtjänst eller din lokala Brother-återförsäljare.
- Om produkten blir ovanligt varm, avger rök eller genererar starka lukter, dra omedelbart ur

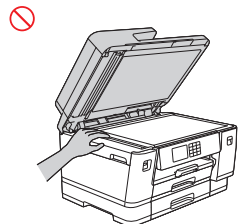
emot facket kan produkten falla ner och ge upphov till skador.



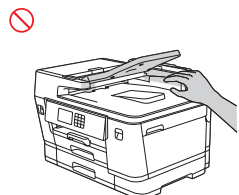
- Håll händerna borta från de områden som visas i bilderna för att förhindra skador.



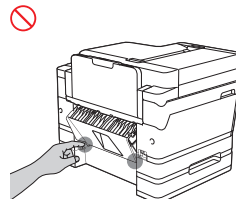
MFC-J5340DW/MFC-J5345DW/MFC-J5740DW/
MFC-J5955DW/MFC-J6540DW/MFC-J6940DW/
MFC-J6955DW/MFC-J6957DW/MFC-J6959DW:



MFC-J5340DW/MFC-J5345DW/MFC-J5740DW/
MFC-J5955DW/MFC-J6540DW/MFC-J6940DW/
MFC-J6955DW/MFC-J6957DW/MFC-J6959DW:

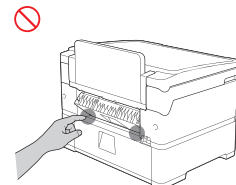


MFC-J6957DW/MFC-J6959DW:

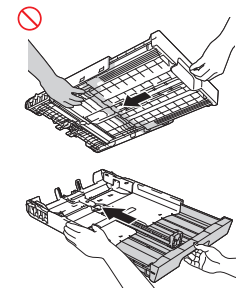


* Exempel för MFC-J6957DW

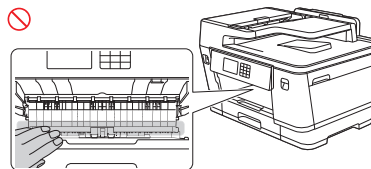
HL-JF1:



När du ändrar tillbaka fackets storlek från stor pappersstorlek till den ursprungliga storleken ska du vara försiktig så att du inte klämmer fingrarna i öppningarna eller springorna längst ned på pappersfacket. Du kan lätt skada dig.

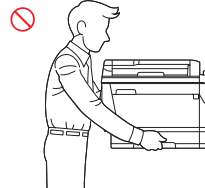


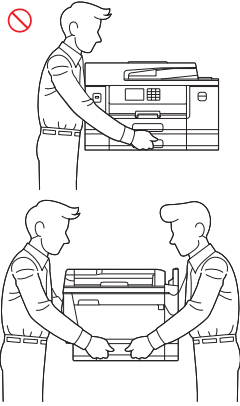
HL-JF1/HL-J6010DW/MFC-J6540DW/MFC-J6940DW/
MFC-J6955DW/MFC-J6957DW/MFC-J6959DW:
Var försiktig så att du inte placerar fingrarna i de områden som visas på bilderna. Du kan lätt skada dig.



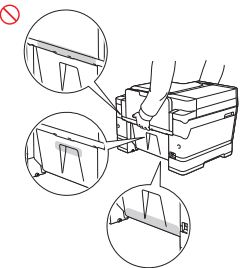
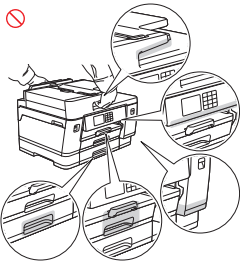
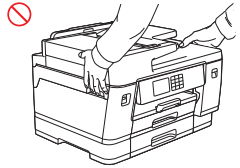
HL-JF1/HL-J6010DW/MFC-J5740DW/MFC-J5955DW/
MFC-J6540DW/MFC-J6940DW/MFC-J6955DW/
MFC-J6957DW/MFC-J6959DW:

För att förhindra skador bör minst två personer bära produkten. En person bör ta tag i produktens framkant och en annan i dess bakkant, i enlighet med bilden nedan. Lyft produkten genom att sticka in händerna i de avsedda uttagen på produktens sidor. Var försiktig så att du inte klämmer dig när du ställer ner produkten.

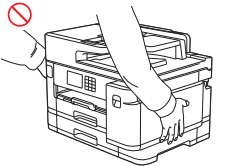




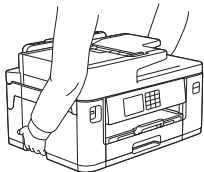
Bär INTE produkten genom att hålla i de områden som visas på bilderna. Du riskerar att tappa taget om produkten och skada dig.



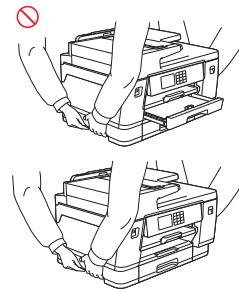
MFC-J5955DW:



- MFC-J5340DW/MFC-J5345DW:
Lyft produkten genom att sticka in händerna i de avsedda uttagen på produktens sidor.



- När du bär produkten ska du ta bort facken om dessa har förlängts för att rymma stora pappersformat. Vikten av alla papper kan få facken att åka ut och skada dig eller andra.



- Var försiktig så att du inte får bläck i ögonen när du byter ut bläckkassetterna.
- Håll bläckkassetter utom räckhåll för barn.
- Undvik att svälja bläck.
- Skaka INTE bläckkassetterna såvida du inte har fått specifika anvisningar om det. Om kassetten skakas kan bläck läcka ut.
- Demontera INTE bläckkassetter. Du kan få bläck i ögonen eller på huden.

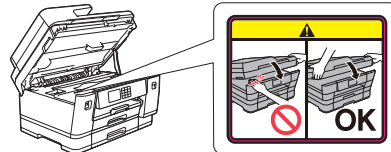
Om bläck kommer i kontakt med huden eller hamnar i dina ögon eller din mun följer du omedelbart dessa steg:

- Tvätta genast hud som kommer i kontakt med bläck med tvål och vatten.
- Skölj med vatten om du får bläck i ögonen och kontakta omedelbart en läkare. Ögonen kan bli röda eller inflammerade om de inte sköljs.
- Om du får bläck i munnen eller sväljer bläck ska du spotta ut det, skölja ur munnen och omedelbart kontakta en läkare. Om du inte söker läkarhjälp kan du bli sjuk.

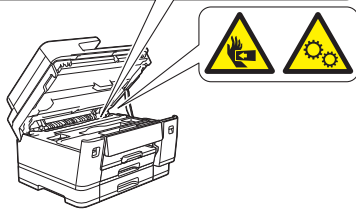
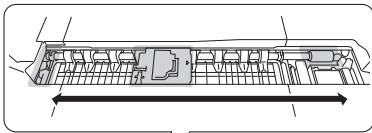
Dra INTE med handen över papprets kant. Papprets tunna och vassa kanter kan orsaka skador.

⚠ VAR FÖRSIKTIG

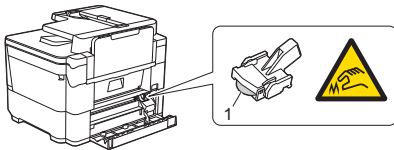
- MFC-J6540DW/MFC-J6940DW/MFC-J6955DW/
MFC-J6957DW/MFC-J6959DW:
Ta INTE bort eller skada INTE varningsetiketterna som finns på produktens insida.



- Rörliga delar sitter i de gråskuggade områdena som visas på bilden. Håll händerna borta från dessa områden när delarna rör sig.
Ta INTE bort eller skada INTE varningsetiketterna som finns på produktens insida.



- HL-JF1/MFC-J6959DW:
Håll händerna borta från knivbladet (1) som visas i bilden. Knivens vassa kant kan orsaka skada. Ta INTE bort och skada INTE varningsetiketten som finns på produktens insida.



VIKTIGT

- Om produktens prestanda tydligt förändras kan det tyda på att produkten behöver service.
- Anslut INTE produkten till ett eluttag som styrs med en väggkontakt eller en automatisk timer, eller till samma krets som en större apparat eller utrustning som kräver mycket el. Det kan bryta strömförsörjningen. Om strömförsörjningen bryts kan det även leda till att information raderas från produktens minne och upprepade avbrott i strömförsörjningen kan skada produkten.
- Om produkten inte fungerar på avsett sätt trots att du följer bruksanvisningen bör du enbart ändra sådana inställningar som tas upp i anvisningarna. Felaktig justering av andra inställningar kan leda till skada och även till att omfattande arbete måste utföras av kvalificerad teknisk personal för att åtgärda problemet.

Produktgaranti och ansvarsskyldighet

Innehållet i denna handbok skall inte påverka befintlig produktgaranti eller tolkas som att ytterligare produktgarantier beviljas. Om säkerhetsinstruktionerna i handboken inte efterföljs kan produktgarantin ogiltigförklaras.

⚠ VARNING



- Använd endast nätsladden som levereras med den här produkten (om den medföljer i lådan).
- Denna produkt måste installeras nära ett eluttag som är enkelt att komma åt. I nödfall bryter du strömmen till maskinen genom att dra ut kontakten ur eluttaget.

Försäkran om överensstämmelse (endast Europa)

Vi på Brother Industries, Ltd.

15-1, Naeshiro-cho, Mizuho-ku, Nagoya 467-8561 Japan försäkrar att denna produkt överensstämmer med kraven i relevant EU-harmoniseringslagstiftning (endast Europa) och brittisk lagstiftning (endast Storbritannien).

Försäkran om överensstämmelse (DoC) kan laddas ner från vår webbplats. Se

support.brother.com/manuals.

EU-försäkran om överensstämmelse för RE-direktiv 2014/53/EU (endast Europa) (Gäller modeller med radiogränssnitt)

Vi på Brother Industries, Ltd.

15-1, Naeshiro-cho, Mizuho-ku, Nagoya 467-8561 Japan

försäkrar att dessa produkter överensstämmer med kraven i RE-direktivet 2014/53/EU. Du kan hämta en kopia av försäkran om överensstämmelse genom att följa instruktionerna i avsnittet om försäkran om överensstämmelse (endast Europa).

Trådlöst LAN (endast modeller med den trådlösa LAN-funktionen)

Denna skrivare/multifunktions skrivare har stöd för trådlöst LAN.

- Frekvensband: 2 400 MHz-2 483,5 MHz
Maximal radiofrekvensspänning som sänds på frekvensbanden: under 21 dBm (e.i.r.p.)
- Frekvensband: 5150 MHz-5350 MHz
Maximal radiofrekvensspänning som sänds på frekvensbanden: under 23 dBm (e.i.r.p.)
Endast för inomhusbruk (5,15 GHz-5,35 GHz)
- Frekvensband: 5470 MHz-5725 MHz
Maximal radiofrekvensspänning som sänds på frekvensbanden: under 23 dBm (e.i.r.p.)

LAN-anslutning (endast modeller med den trådbundna LAN-funktionen)

⚠ VAR FÖRSIKTIG

Anslut INTE produkten till en LAN-anslutning som kan utsättas för överspänning.

NFC (endast modeller med NFC-funktionen)

Denna skrivare/multifunktions skrivare har stöd för NFC (Near Field Communication).

- (MFC-J6940DW)
Frekvensband: 13,553 MHz-13,567 MHz
- (HL-J6010DW/MFC-J5955DW/MFC-J6955DW/MFC-J6957DW/MFC-J6959DW)
Frekvensband: 13,553 MHz-13,567 MHz
Maximal radiofrekvenseffekt som sänds på frekvensbanden: mindre än 111,5 dBuV/m vid 10 m

Varumärken

Wi-Fi® och Wi-Fi Direct® är registrerade varumärken som tillhör Wi-Fi Alliance®.

QR Code är ett registrerat varumärke som tillhör DENSO WAVE INCORPORATED i Japan och i andra länder.

Alla företag vars programvara nämns i denna handbok har ett programlicensavtal enligt egendomsprogrammet.

Alla företags handelsnamn och produktnamn som omnämns på Brother-produkter, i relaterade dokument eller i annat material är varumärken eller registrerade varumärken som tillhör respektive företag.

Kundtjänst och servicecenterplatser

Gå till global.brother/en/gateway.

Olaglig användning av kopierings- och skanningsutrustning (produkter med endast skanningsfunktionen)

Det är ett brott att skapa kopior av vissa objekt eller dokument med bedrägliga avsikter. Här följer en lista över dokument (ej fullständig) som kan vara olagliga att kopiera. Vi föreslår att du frågar aktuella myndigheter om du är tveksam gällande ett specifikt objekt eller dokument:

- Valuta
- Skuldsedlar eller andra skuldebrev
- Pantbevis
- Dokument angående militärtjänst

- Pass
- Frimärken (stämplade och ostämplade)
- Immigrationsdokument
- Dokument från socialtjänsten
- Checkar och växlar som har utställts av statliga myndigheter
- ID-brickor eller gradbeteckningar

Dessutom får inte körkort och/eller registreringsbevis för motorfordon kopieras eller skannas enligt vissa nationella lagar. Upphovsrättsskyddat material får inte kopieras eller skannas annat än för "rättvis användning" som gäller för delar av ett upphovsrättsskyddat material. Flera kopior betyder olämplig användning. Konst ska betraktas som upphovsrättsskyddat material.


Information om efterlevnad av kommissionens förordning (EU)2023/826 (endast Europa)

För att hämta informationen om efterlevnad av kommissionens förordning, se Brother support webbsida på support.brother.com/g/d/a4m9/


Modeller	Strömförbrukning Beredskapsläge för nätverk ¹
HL-JF1/HL-J6010DW/ MFC-J5340DW/ MFC-J5345DW/ MFC-J5740DW/ MFC-J5955DW/ MFC-J6540DW/ MFC-J6940DW/ MFC-J6955DW/ MFC-J6957DW	Ca 1,9 W
MFC-J6959DW	Ca 2,0 W

¹ Alla nätverksportar aktiverade och anslutna


Aktivera/inaktivera trådlöst LAN (tillgängligt för vissa modeller)

- Tryck på  [Inställn.] > [Nätverk] > [Nätverks I/F] > [Trådbundet LAN] eller [WLAN (Wi-Fi)].

Aktivera/inaktivera Wi-Fi Direct (tillgängligt för vissa modeller)

- Tryck på  [Inställn.] > [Nätverk] > [Wi-Fi Direct] > [Aktivera I/F] > [På] eller [Av].

Aktivera/inaktivera NFC (tillgängligt för vissa modeller)

- Tryck på  [Inställn.] > [Alla inställn.] > [Nätverk] > [NFC] > [På] eller [Av].

Strömförbrukning

Din skrivare har en energisparfunktion. Om du inaktiverar denna funktion eller väljer att fördröja aktiveringen kommer strömförbrukningen att öka.

Ansvarsfriskrivning

Brother fransäger sig alla garantier beträffande undvikande, minskning eller frånvaro av stopp, fel, systemkrascher, problem, virus, skador, data som försvinner och andra typer av fel vid användning av denna produkt. SÅ LÄNGE DET ÄR TILLÅTET I TILLÄMPLIG LAGSTIFTNING KOMMER BROTHER INTE ATT VARA ANSVARIG FÖR EVENTUELLA FÖRLORADE INKOMSTER ELLER INDIREKTA, SÄRSKILDA, TILLFÄLLIGA SKADOR, FÖLJDSKADOR, AVSKRÄCKANDE ELLER STRAFFLIKANDE SKADESTÅND FÖR KUNDERNA ELLER ANNAN TREDJE PART.