



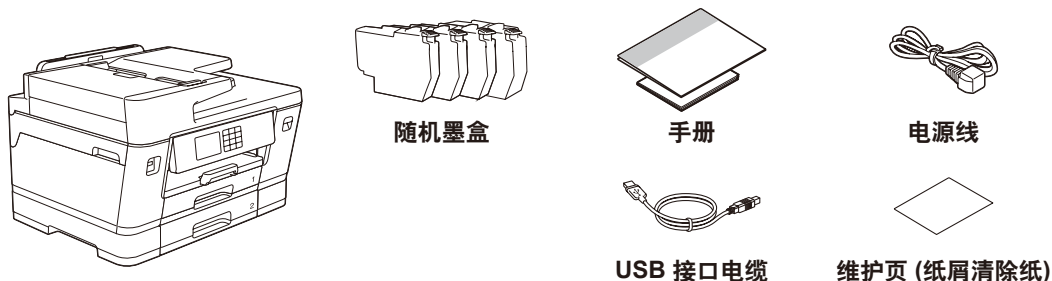
操作视频：
www.95105369.com



安装使用视频

1 打开设备包装并检查组件

移去固定胶带或设备和耗材上的保护膜。



提示

- 请保存所有包装、保护材料和纸箱，以便将来装运设备时使用。
- 为进行网络连接，必须购买网络接口电缆。本设备随附 USB 接口电缆。

USB 接口电缆

我们建议您使用长度不超过 2 米的 USB 2.0 (A/B 型) 接口电缆。

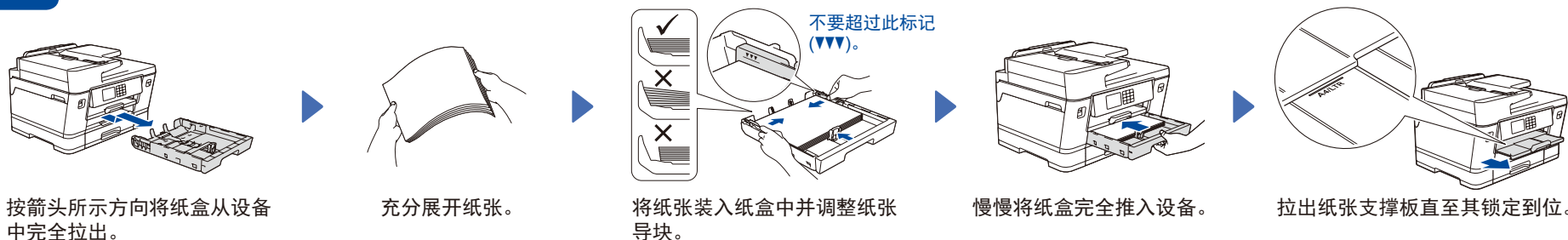
以太网 (网络) 接口电缆

请为 10BASE-T 或 100BASE-TX 快速以太网选用直通 5 类 (或超 5 类) 双绞电缆。

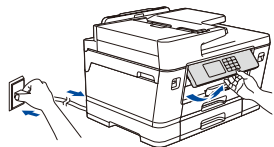
- 本快速安装指南中的大部分设备示意图均基于 MFC-J3940DW。
- 本指南中的图示仅作参考，可能会与实际产品有所不同。

2 装入普通 A4 纸

完成设备设置后，可更改纸张类型或尺寸。有关纸张处理的详细信息，请参阅 www.95105369.com 网站上的高级说明书。



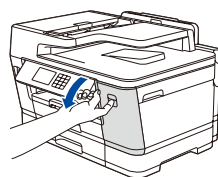
3 连接电源线



提示

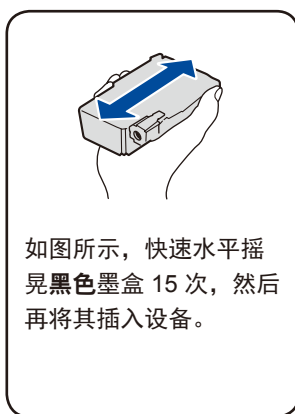
您可以调整操作面板角度，以便阅读液晶显示屏时更轻松。

4 安装随机墨盒



打开墨盒盖。

从设备中取出橙色保护部件。遵循液晶显示屏提示将橙色保护部件保存在设备内。运输设备时，需要取出墨盒，然后将该部件装回原位。



如图所示，快速水平摇晃黑色墨盒 15 次，然后再将其插入设备。

遵循液晶显示屏提示安装墨盒。合上墨盒盖。设备将进入初始清洗程序。

提示

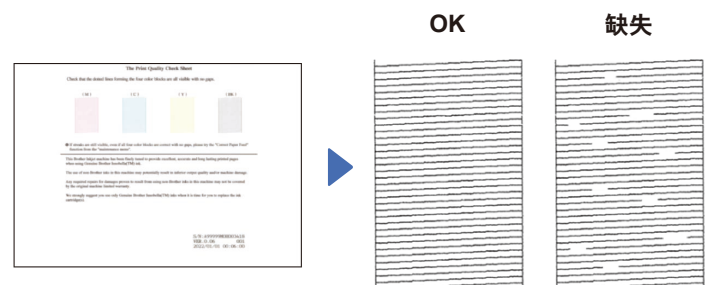
第一次安装整套墨盒时，为了保证高质量打印输出，设备将使用适量墨水填充墨水供给管。此程序只进行一次。

5 设置日期和时间

遵循液晶显示屏提示设置日期和时间。

日期和时间设置完成后，即可设置 Brother 液晶显示屏信息的默认值。

6 检查打印质量

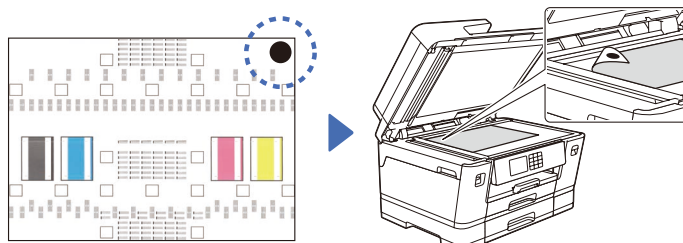


遵循液晶显示屏提示进行操作，然后按 [启动]。设备将打印测试页。

遵循液晶显示屏提示进行操作，检查测试页上四种色块的打印质量，然后启动清洗程序 (如有需要)。

7 调整打印对齐 (推荐)

若要在使用设备前调整打印对齐，按 [启动]。



遵循液晶显示屏提示完成对齐调整。

完成后，从平板扫描器上取走调整页。

遵循液晶显示屏提示打印调整页。黑色圆圈标记位于调整页的右上角。

将调整页正面朝下放到平板扫描器上。确保黑色圆圈位于平板扫描器的左上角。

8 设备设置

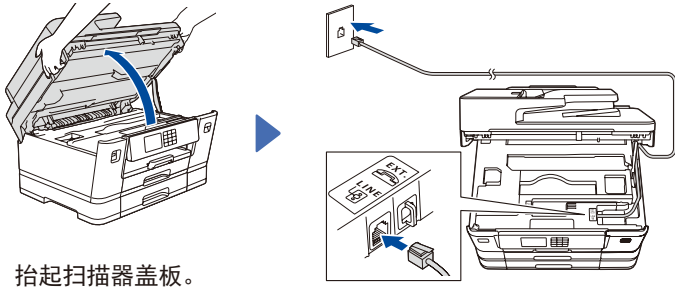
请遵循液晶显示屏提示配置设备设置。

- (仅限 MFC-J3940DW) 配置纸盒设置并查看纸张方向信息。
- 查看软件安装信息。

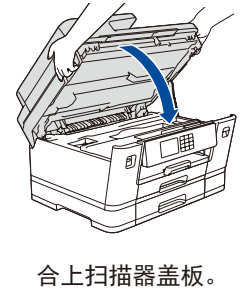
9 连接电话线

如果您不使用本设备发送传真，请转到 **10**。有关如何使用传真功能的详细说明，请参阅高级说明书。

包装箱内不包含电话线。



连接电话线。使用标有 **LINE** 字样的插孔，将电话线绕到设备后部。



合上扫描器盖板。

10 将计算机或移动设备连接至本设备

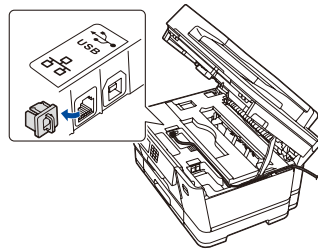
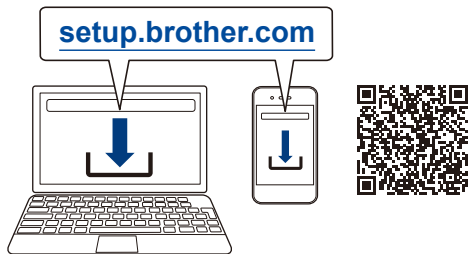
采用适合本设备的连接方式，遵循以下步骤完成设置。

请访问 setup.brother.com 下载并安装 Brother 软件。

遵循屏幕提示和弹出信息进行操作。

提示

对于有线网络连接和 USB 连接，请在设备内找到正确的端口 (具体取决于您所使用的电缆)，如图所示。



设置完成

现在可使用本设备进行打印和扫描。
若要查看最新的固件，请访问 support.brother.com/up7。

有关网络安全的重要提示：

用于管理本设备设置的默认密码位于设备背面并标有“Pwd”。我们建议您立即更改默认密码，以免设备遭到未经授权的访问。

兄弟畅享印(微信小程序)

您的设备可以通过微信小程序—“兄弟畅享印”轻松实现图片及文档打印，从而无需下载应用程序或者安装驱动程序。首次使用以上打印功能前需先绑定打印机，请扫描右侧二维码进入操作指南。



无法连接？请检查以下各项：



无线网络

重新启动您的无线接入点/路由器 (如果可能)。



有线网络
USB 连接

断开接口电缆。

重新启动本设备和计算机，然后转到 **10**。

如果仍未成功，请转到 **11**。

如果仍未成功，请访问 www.95105369.com 了解常见问题解答与故障排除。

11 手动无线设置

如果无线设置不成功，请尝试手动设置连接。

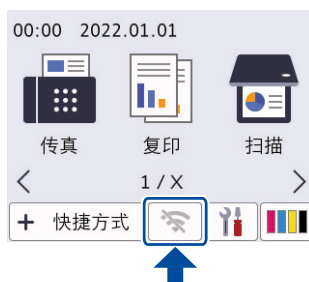
在您的无线接入点/路由器上找到 SSID (网络名称) 和网络密钥 (密码)，然后将其记录在以下表格中。

SSID (网络名称)	
网络密钥 (密码)	

转到本设备，然后按 > [查找Wi-Fi网络] > [是]。

选择您无线网络接入点/路由器的 SSID (网络名称) 并输入网络密钥 (密码)。无线设置成功后，液晶显示屏显示 [已连接]。

SSID: XXXXXXXX
网络密钥: XXXX



转到 **10** 安装软件。

如果设置不成功，请重新启动本 Brother 设备和您的无线接入点/路由器，然后重复执行 **11**。

如果找不到此信息，请咨询您的网络管理员或无线接入点/路由器制造商。