

ID

TH



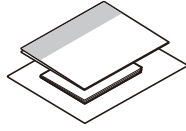
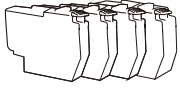
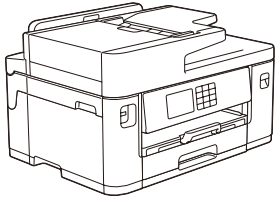
วิดีโอคำแนะนำเกี่ยวกับการตั้งค่า:
support.brother.com/videos



มีคู่มือฉบับล่าสุดให้ที่เว็บไซต์ช่วยเหลือการใช้งานบราเดอร์:
support.brother.com/manuals

1 นำเครื่องออกจากกล่องบรรจุภัณฑ์และตรวจสอบส่วนประกอบต่างๆ

แกะฟิล์มหรือเทปป้องกันที่หุ้มเครื่องและอุปกรณ์อื่นๆ ออก ส่วนประกอบที่บรรจุภายในกล่องอาจแตกต่างกันไป ทั้งนี้ขึ้นอยู่กับประเทศของคุณ



หมายเหตุ

- โปรดเก็บกล่องและวัสดุบรรจุภัณฑ์ของตัวเครื่องทั้งหมดไว้เพื่อใช้ในกรณีขนย้ายเครื่อง
- คุณต้องซื้อสายอินเตอร์เฟซที่ถูกต้องสำหรับอินเตอร์เฟซที่คุณต้องการใช้งาน

สาย USB

ใช้สาย USB 2.0 (ชนิด A/B) ที่มีความยาวไม่เกิน 5 เมตร

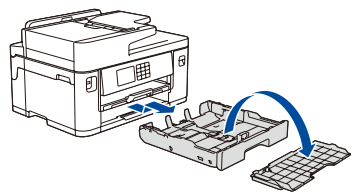
สาย Ethernet (เครือข่าย)

ให้ใช้สายเกลียวคู่แบบต่อตรง ประเภท 5 (หรือสูงกว่า) สำหรับระบบเครือข่าย 10BASE-T หรือ 100BASE-TX Fast Ethernet Network

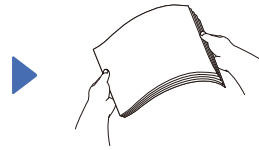
- ภาพประกอบเครื่องส่วนใหญ่ใน คู่มือการติดตั้งเครื่องอย่างง่าย ฉบับนี้แสดงรุ่น MFC-J2340DW
- รูปภาพในคู่มือนี้มีไว้เพื่อเป็นภาพประกอบเท่านั้น และอาจแตกต่างจากผลิตภัณฑ์จริง

2 บรรจุกระดาษธรรมดาขนาด A4

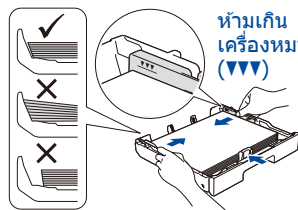
หลังจากติดตั้งเครื่องเรียบร้อยแล้ว สามารถเปลี่ยนขนาดหรือชนิดของกระดาษได้ สำหรับข้อมูลเพิ่มเติมเกี่ยวกับการจัดการกับกระดาษ โปรดดู คู่มือผู้ใช้แบบออนไลน์ ที่ support.brother.com/manuals



ดึงถาดป้อนกระดาษออกมาจากตัวเครื่องจนสุดตามลูกศรที่แสดง ถอดฝาครอบด้านบนบนของถาดออก

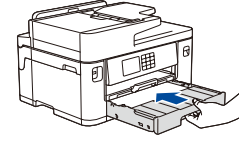


คลี่กระดาษออกจากกัน

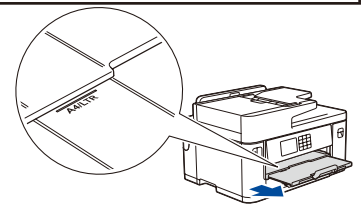


บรรจุกระดาษในถาดและปรับแคร์ปรับกระดาษ

ห้ามเกินเครื่องหมายนี้ (▼▼▼)

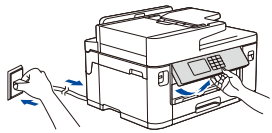


ปิดฝาครอบด้านบนกลับดังเดิม และจากนั้น ค่อยๆ ดันถาดป้อนกระดาษเข้าไปในตัวเครื่องจนสุด



ดึงฐานรองกระดาษออกมาจนกระทั่งล๊อคเข้าที่

3 เชื่อมต่อสายไฟ



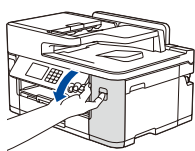
หมายเหตุ

คุณสามารถปรับช่องเสียบของแผงควบคุม เพื่อให้อ่านหน้าจอแสดงผลแบบ LCD ได้ง่ายขึ้น

4 เลือกประเทศหรือภาษาของคุณ

หลังจากเปิดเครื่อง คุณอาจจำเป็นต้องตั้งค่าประเทศหรือภาษาของคุณ (ทั้งนี้ขึ้นอยู่กับเครื่องของคุณ) หากต้องตั้งค่า ให้ทำตามคำแนะนำบนหน้าจอแสดงผลแบบ LCD

5 ติดตั้งตลับหมึกที่ใหม่ในถาด



เปิดฝาครอบตลับหมึก

ถอดชิ้นส่วนป้องกันสีส้มออกจากเครื่อง ทำตามคำแนะนำบนหน้าจอแสดงผลแบบ LCD เพื่อเก็บชิ้นส่วนป้องกันสีส้มไว้ภายในเครื่อง หากคุณต้องขนย้ายเครื่อง ให้ถอดตลับหมึกออกและใส่ชิ้นส่วนป้องกันสีส้มนี้ไว้แทน



เขย่าเฉพาะตลับหมึก สีดำอย่างรวดเร็วในแนวนอน 15 ครั้งตามภาพ ก่อนใส่ตลับหมึกเข้าไปในเครื่อง

หมายเหตุ

ครั้งแรกที่คุณติดตั้งชุดตลับหมึก เครื่องจะใช้น้ำหมึกจำนวนหนึ่งเพื่อเติมท่อน้ำหมึกเพื่อการพิมพ์ที่มีคุณภาพสูง ขั้นตอนนี้จะเกิดขึ้นเพียงหนึ่งครั้ง

6 ตั้งค่าวันที่และเวลา

ทำตามคำแนะนำบนหน้าจอแสดงผลแบบ LCD เพื่อตั้งค่าวันที่และเวลา

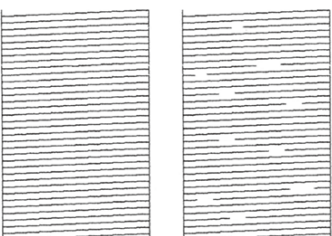
หลังจากตั้งค่าวันที่และเวลาแล้ว คุณสามารถตั้งค่าเริ่มต้นสำหรับข้อความบนหน้าจอแสดงผลแบบ LCD ของ Brother

7 ตรวจสอบคุณภาพงานพิมพ์



OK (ตกลง)

ไม่

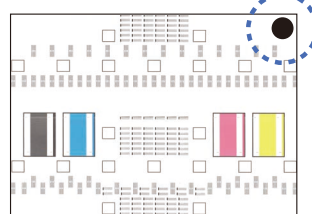


ทำตามคำแนะนำบนหน้าจอแสดงผลแบบ LCD จากนั้น กด [Start (ปุ่มสตาร์ท)] เครื่องจะพิมพ์ใบตรวจสอบคุณภาพการพิมพ์

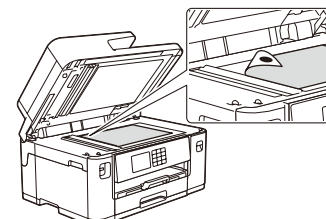
ทำตามคำแนะนำบนหน้าจอแสดงผลแบบ LCD และตรวจสอบคุณภาพของบล็อกสีทั้งสี่บนกระดาษ จากนั้นให้เริ่มต้นทำความสะอาดถ้าจำเป็น

8 ปรับแนวงานพิมพ์ (แนะนำ)

หากต้องการปรับแนวงานพิมพ์ก่อนจะใช้เครื่อง ให้กด [Start (ปุ่มสตาร์ท)]



ทำตามคำแนะนำบนหน้าจอแสดงผลแบบ LCD เพื่อพิมพ์ใบปรับตั้งแนวการพิมพ์เครื่องหมายวงกลมสีดำ จะอยู่ที่มุมขวาบนของกระดาษ



วางใบปรับตั้งแนวการพิมพ์คว่ำลงบนกระดาษบนเครื่อง ตรวจสอบว่าวงกลมสีดำอยู่ที่มุมซ้ายบนของกระดาษบนเครื่อง

ทำตามคำแนะนำบนหน้าจอแสดงผลแบบ LCD และปรับแนวให้เสร็จสิ้น

เมื่อเรียบร้อยแล้ว ให้นำใบปรับตั้งแนวการพิมพ์ออกจากกระดาษบนเครื่อง

9 การตั้งค่าเครื่อง

ทำตามคำแนะนำบนหน้าจอแสดงผลแบบ LCD เพื่อกำหนดการตั้งค่าเครื่อง

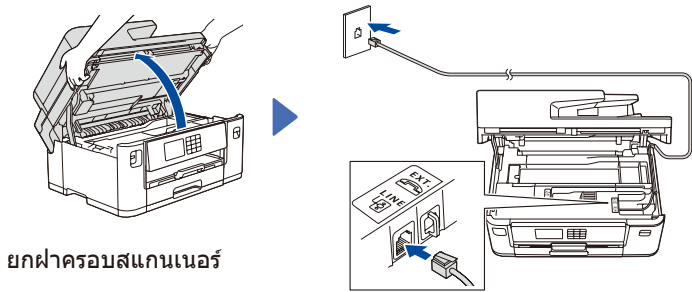
- กำหนดการตั้งค่าภาษาและตรวจสอบข้อมูลการวางแนวกระดาษ (มีเฉพาะบางรุ่นเท่านั้น)
- ตรวจสอบข้อมูลการติดตั้งซอฟต์แวร์

10 เลือกภาษาของคุณ (หากจำเป็น)

- กด [Settings (การตั้งค่า)] > [All Settings (การตั้งค่าทั้งหมด)] > [Initial Setup (การตั้งค่าเริ่มต้น)] > [Local Language (ภาษาท้องถิ่น)]
- กดปุ่มเลือกภาษาของคุณ
- กดปุ่ม

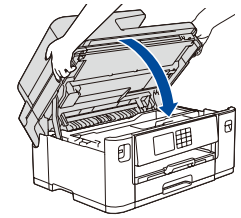
11 เชื่อมต่อสายโทรศัพท์

หากคุณไม่ใช่เครื่องของคุณเป็นโทรศัพท์ ให้ไปยัง **12** สำหรับข้อมูลเพิ่มเติมเกี่ยวกับการใช้งานคุณลักษณะโทรศัพท์ โปรดดู *คู่มือผู้ใช้แบบออนไลน์*



ยกฝาครอบสแกนเนอร์

เชื่อมต่อสายโทรศัพท์เข้ากับช่องเสียบที่ระบุว่า **LINE** และเดินสายโทรศัพท์ตามแนวร่องออกไปทางด้านหลังของเครื่อง

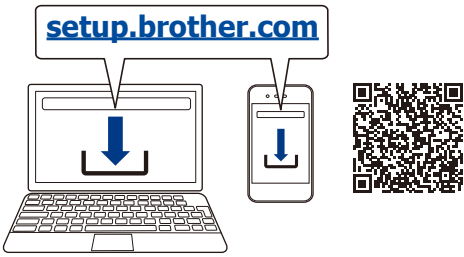


ปิดฝาครอบสแกนเนอร์

12 เชื่อมต่อคอมพิวเตอร์หรืออุปกรณ์เคลื่อนที่เข้ากับเครื่องของคุณ

ทำตามขั้นตอนต่อไปนี่เพื่อตั้งค่าให้เสร็จสิ้นโดยใช้การเชื่อมต่อแบบใดแบบหนึ่งที่เครื่องมีอยู่

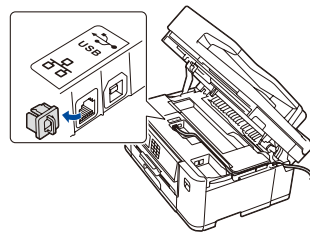
เข้าไปที่ setup.brother.com เพื่อดาวน์โหลดและติดตั้งซอฟต์แวร์ของ Brother



หมายเหตุ
สามารถติดตั้งจากแผ่น CD ได้ด้วยเช่นกัน เฉพาะระบบปฏิบัติการ Windows เท่านั้น (สำหรับบางประเทศ)

ทำตามคำแนะนำและการแจ้งเตือนบนหน้าจอ

หมายเหตุ
สำหรับการเชื่อมต่อเครือข่ายแบบใช้สายและการเชื่อมต่อ USB ให้ใช้พอร์ตที่ถูกต้อง (ขึ้นอยู่กับสายที่คุณใช้) ภายในเครื่องดังภาพ

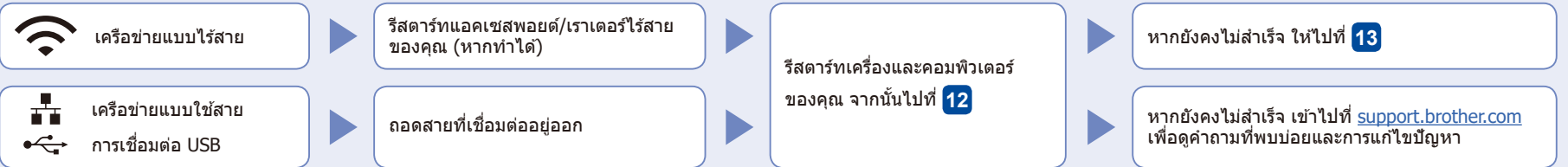


ติดตั้งเสร็จสิ้น

คุณสามารถใช้เครื่องเพื่อพิมพ์และสแกนได้แล้ว หากต้องการตรวจสอบเฟิร์มแวร์ล่าสุด เข้าไปที่ support.brother.com/up7

หมายเหตุที่สำคัญสำหรับความปลอดภัยทางเครือข่ายของคุณ:
รหัสผ่านเริ่มต้นเพื่อจัดการการตั้งค่าของเครื่องนี้จะอยู่ที่ด้านหลังของเครื่องและมีตัวอักษร "Pwd" กำกับไว้ เราแนะนำให้เปลี่ยนรหัสผ่านเริ่มต้นทันทีเพื่อป้องกันเครื่องของคุณจากการเข้าถึงที่ไม่ได้รับอนุญาต

เชื่อมต่อไม่ได้? ตรวจสอบรายการต่อไปนี้:

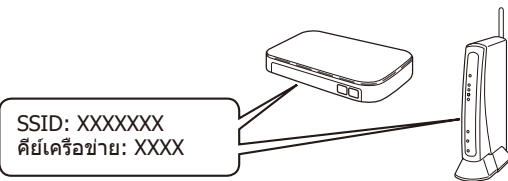


13 การตั้งค่าแบบไร้สายด้วยตนเอง

หากการตั้งค่าแบบไร้สายไม่สำเร็จ ให้ลองตั้งค่าการเชื่อมต่อด้วยตนเอง

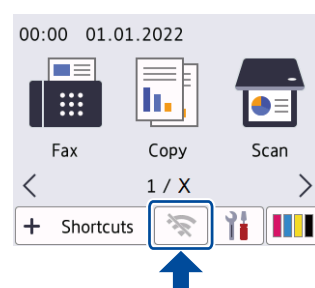
ค้นหา SSID (ชื่อเครือข่าย) และคีย์เครือข่าย (รหัสผ่าน) ของคุณบนแอคเซสพอยต์/เราเตอร์ไร้สายของคุณ และเขียนลงในตารางด้านล่างนี้

SSID (ชื่อเครือข่าย)	
คีย์เครือข่าย (รหัสผ่าน)	



ไปที่เครื่องของคุณ และกดปุ่ม

> [Find Wi-Fi Network (ค้นหาเครือข่าย Wi-Fi)] > [Yes (ใช่)]



เลือก SSID (ชื่อเครือข่าย) สำหรับแอคเซสพอยต์/เราเตอร์ของคุณและป้อนคีย์เครือข่าย (รหัสผ่าน) เมื่อการตั้งค่าแบบไร้สายสำเร็จ หน้าจอแสดงผลแบบ LCD จะแสดง [Connected (เชื่อมต่อแล้ว)]

ไปยัง **12** เพื่อติดตั้งซอฟต์แวร์

หากการตั้งค่าไม่สำเร็จ ให้รีสตาร์ทเครื่อง Brother ของคุณ และแอคเซสพอยต์/เราเตอร์ไร้สายของคุณ และทำซ้ำ **13**