

İlk olarak *Ürün Güvenlik Kılavuzu*'nu okuyun, daha sonra doğru kurulum prosedürü için bu *Hızlı Kurulum Kılavuzu*'nu okuyun.

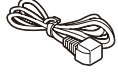
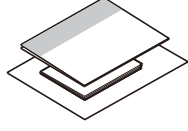
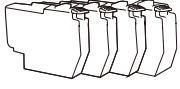
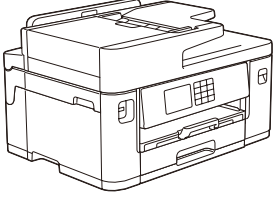
TR

AR

Video kurulum talimatları:
support.brother.com/videosEn son kılavuzlar Brother destek web sitesinde mevcuttur:
support.brother.com/manuals

1 Makinenin paketini açın ve parçaları kontrol edin

Makineyi ve sarf malzemelerini kaplayan koruyucu bandı veya filmi çıkarın. Kutudan çıkan parçalar bulunduğunuz ülkeye göre değişebilir.



- Bu *Hızlı Kurulum Kılavuzu*'nda yer alan makine çizimlerinin çoğu MFC-J2340DW'yi gösterir.
- Bu kılavuzdaki resimler sadece gösterim amaçlıdır ve gerçek ürünlerden farklı olabilir.

NOT

- Makinenizi taşımamız gerektiğinde kullanmak üzere tüm ambalaj malzemelerini ve kutuyu saklayın.
- Kullanmak istediğiniz arayüz için doğru arayüz kablosunu satın almalısınız.**

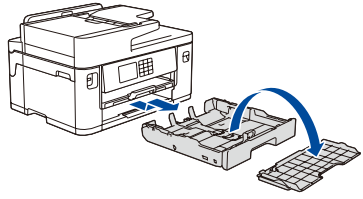
USB kablosu

5 metreden uzun olmayan bir USB 2.0 kablosu (Tip A/B) kullanın.

Ethernet (Ağ) kablosu

10BASE-T veya 100BASE-TX Hızlı Ethernet Ağı için düz Kategori 5 (veya daha büyük) çift bükümlü bir kablo kullanın.

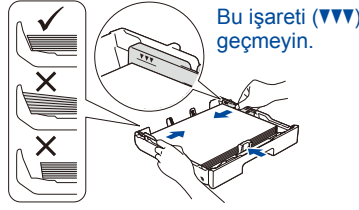
2 Düz A4 kağıt yükleyin

Makine kurulumu tamamlandıktan sonra kağıt tipini veya boyutunu değiştirebilirsiniz. Kağıt kullanımı hakkında ayrıntılı bilgi için support.brother.com/manuals adresinden bkz. *İnternet Üzerinden Kullanım Kılavuzu*.

Kağıt çekmesini ok işareti ile gösterildiği gibi tamamen makineden dışarı çekin. Çekmece üst kapağını çıkarın.

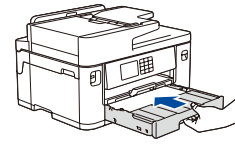


Kağıdı iyi havalandırın.

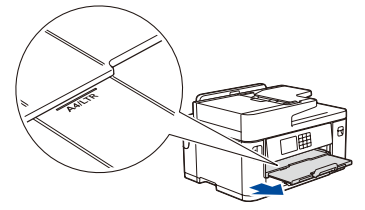


Çekmeceye kağıdı yerleştirin ve kağıt kılavuzlarını ayarlayın.

Bu işareti (▼▼) geçmeyin.

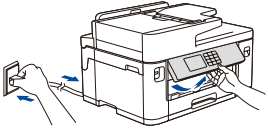


Çekmece üst kapağını takın ve kağıt çekmesini tamamen makinenin içine yavaşça itin.



Yerine oturana kadar kağıt desteğini çekin.

3 Elektrik kablosunu bağlayın



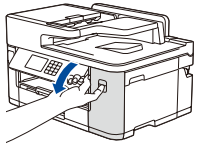
NOT

LCD'yi daha kolay okumak için kontrol panelinin açısını ayarlayabilirsiniz.

4 Ülkenizi veya dilinizi seçin

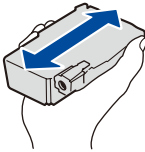
Makineyi açtıktan sonra, (makineye bağlı olarak) ülkenizi veya dilinizi ayarlamanız gerekebilir. Gerekirse, LCD'deki talimatları izleyin.

5 Gelen mürekkep kartuşlarını yükleyin



Mürekkep kartuşu kapağını açın.

Turuncu koruyucu parçayı makineden çıkarın. Turuncu koruyucu parçayı makinenin içinde saklamak için LCD'deki talimatları takip edin. Makineyi taşımamız gerekirse mürekkep kartuşlarını çıkarın ve bu parçayı tekrar takın.

Makineye yerleştirmeden önce **siyah** mürekkep kartuşunu gösterildiği gibi yatay olarak 15 kez hızla sallayın.

Mürekkep kartuşlarını takmak için LCD'deki talimatları izleyin. Mürekkep kartuşu kapağını kapatın. Makine baskı için mürekkep kanalı sistemini hazırlayacaktır.

NOT

Mürekkep kartuşu takımını ilk kurduğunuzda, makine bir miktar mürekkebi, yüksek kalite çıktılar için mürekkep dağıtım kanalına dolduracaktır. Bu işlem yalnızca bir kere gerçekleşecektir.

6 Tarih ve saati ayarlayın

Tarih ve saati ayarlamak için LCD'deki talimatları izleyin.

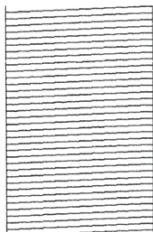
Tarih ve saati ayarladıktan sonra Brother LCD Mesaj varsayılanlarını ayarlayabilirsiniz.

7 Baskı kalitesini kontrol edin



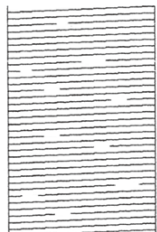
LCD'deki talimatları izleyin ve [Başlat] seçeneğine basın. Makine, Yazdırma Kalitesi Kontrol Kağıdını yazdırır.

İyi



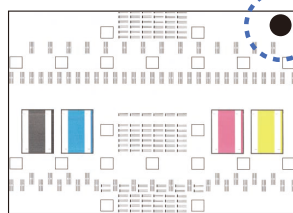
LCD'deki talimatları izleyin ve sayfadaki dört renk bloğunun kalitesini kontrol edin ve ardından gerekirse temizlik prosedürünü başlatın.

Zayıf

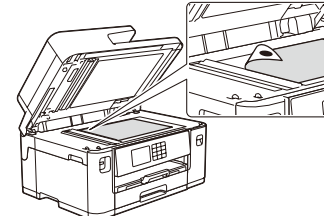


8 Baskı hizalamasını (önerilen) ayarlayın

Makinenizi kullanmadan önce baskı hizalamasını ayarlamak için [Başlat] seçeneğine basın.



Ayar Sayfasını yazdırmak için LCD'deki talimatları izleyin. Siyah daire işareti, sayfanın sağ üst köşesinde bulunur.



Ayar Sayfasını tarayıcı camına yüzü aşağı bakacak şekilde yerleştirin. Siyah dairenin tarayıcı camının sol üst köşesinde olduğundan emin olun.

LCD'deki talimatları izleyin ve hizalamayı tamamlayın.



İşlem tamamlandığında, Ayar Sayfasını tarayıcı camından çıkarın.

9 Makine ayarları

Makine ayarlarını yapılandırmak için LCD'deki talimatları izleyin.

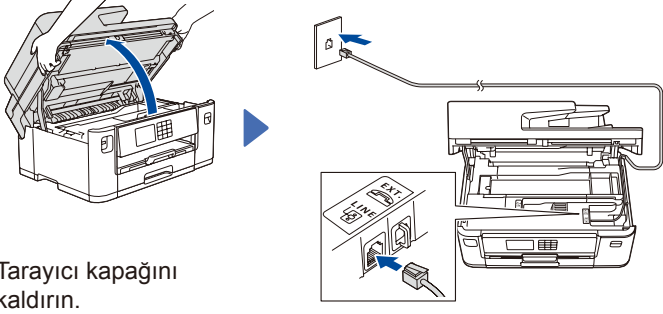
- Çekmece ayarlarını yapılandırın ve kağıt yönü bilgilerini kontrol edin (tüm modellerde kullanılamaz).
- Yazılım yükleme bilgilerini kontrol edin.

10 Dilinizi seçin (gerekirse)

1.  [Ayarlar] > [Tüm Ayarlar] > [İlk Kurulum] > [Yerel Dil] öğesine basın.
2. Dilinize basın.
3.  öğesine basın.

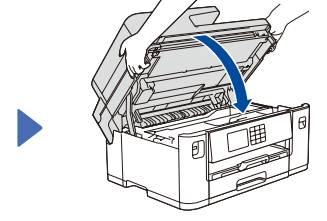
11 Telefon hattı kablosunu bağlayın

Makinenizi faks olarak kullanmıyorsanız, **12** öğesine gidin. Faks özelliğini kullanmayla ilgili daha fazla bilgi için, bkz. *İnternet Üzerinden Kullanım Kılavuzu*.



Tarayıcı kapağını kaldırın.

Telefon hattı kablosunu bağlayın. **LINE** ile işaretli soketi kullanın ve kabloyu makinenin arkasından çıkarın.

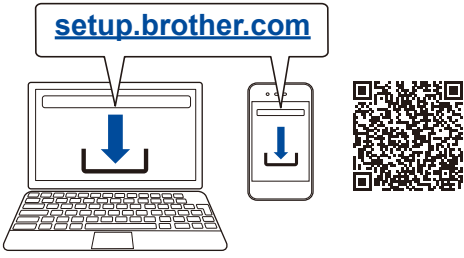


Tarayıcı kapağını kapatın.

12 Bilgisayarınızı veya mobil aygıtınızı makinenize bağlayın

Makinenizde bulunan bağlantı türlerinden birini kullanarak kurulumu tamamlamak için aşağıdaki adımları izleyin.

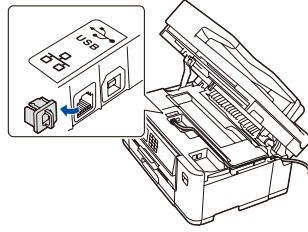
Brother yazılımı indirmek ve yüklemek için setup.brother.com adresini ziyaret edin.



NOT
Yalnızca Windows için CD'den yükleme de mümkündür (bazı ülkeler için).

Ekrandaki talimatları ve iletileri takip edin.

NOT
Kablolu Ağ Bağlantısı ve USB Bağlantısı için makinenin içindeki doğru bağlantı noktasını (kullandığınız kabloya göre) gösterildiği gibi bulun.



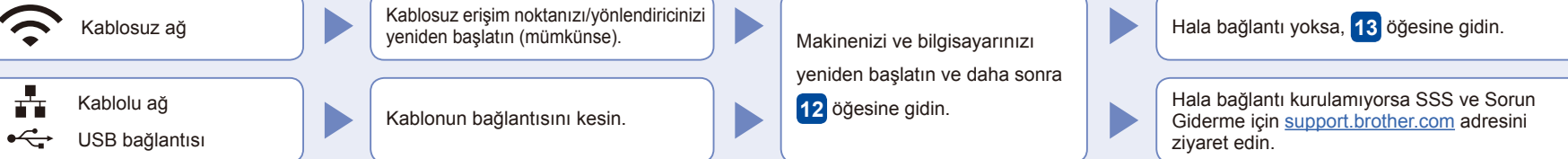
Kurulum Tamamlandı

Artık makinenizi kullanarak yazdırabilir ve tarayabilirsiniz. Son donanım yazılımını kontrol etmek için support.brother.com/up7 adresini ziyaret edin.

Ağ Güvenliği için Önemli Bildirim:

Bu makinenin ayarlarını yönetmeye yönelik varsayılan şifre makinenin arkasında bulunur ve "Pwd" olarak işaretlidir. Makinenizi yetkisiz erişime karşı korumak için varsayılan şifreyi hemen değiştirmenizi öneririz.

Bağlantı kurulamadı mı? Aşağıdakileri kontrol edin:

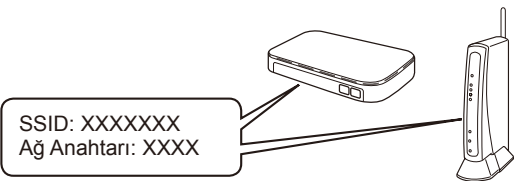


13 Manuel kablosuz kurulum


Kablosuz kurulum tamamlanamazsa, bağlantıyı manuel olarak kurmayı deneyin.

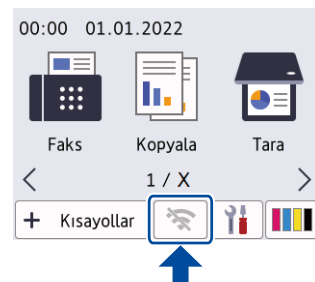
Kablosuz erişim noktasından/yönlendiricinizden SSID (Ağ İsmi) ve Ağ Anahtarını (Şifre) bulun ve aşağıda verilen tabloya yazın.

SSID (Ağ İsmi)	
Ağ anahtarı (Şifre)	



Eğer bu bilgiyi bulamazsanız, ağ yöneticinize veya kablosuz erişim noktası/yönlendirici üreticisine sorun.

Makinenize gidin ve 
> [Wi-Fi Ağı Ara] >
[Evet] düğmesine basın.



Kablosuz erişim noktası/yönlendiriciniz için SSID (Ağ İsmi) seçin ve Ağ Anahtarını (Şifre) girin. Kablosuz kurulumu tamamlandıktan sonra, LCD [Bağlandı] öğesini gösterir.

Kurulum tamamlanamazsa, Brother makinenizi ve kablosuz erişim noktası/yönlendiricini yeniden başlatın ve **13** öğesini tekrarlayın.

Yazılımı yüklemek için **12** öğesine gidin.