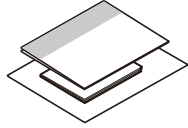
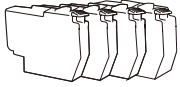
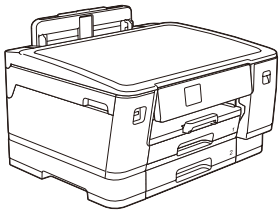




1 Gerät auspacken und Lieferumfang überprüfen

Entfernen Sie das Klebeband oder die Schutzfolie von Gerät und Zubehör. Der Lieferumfang kann je nach Land unterschiedlich sein.



Die Bilder in dieser Anleitung dienen nur Illustrationszwecken und können sich von den tatsächlichen Produkten unterscheiden.

HINWEIS

- Bewahren Sie alle Verpackungsmaterialien und den Karton für den Fall auf, dass Sie das Gerät versenden müssen.
- Sie müssen das korrekte Schnittstellenkabel für die Schnittstelle kaufen, die Sie verwenden möchten.

USB-Kabel

Verwenden Sie ein USB-2.0-Kabel (Typ A/B), das nicht länger als 5 Meter ist.

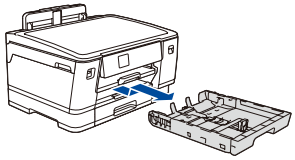
Ethernet (Netzwerk)-Kabel

Verwenden Sie ein Straight-through-Netzwerkkabel (Kategorie 5 (oder höher), Twisted-Pair) für ein 10BASE-T- oder 100BASE-TX-Fast-Ethernet-Netzwerk.

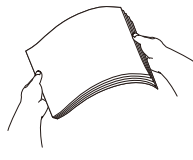
- Brother möchte Abfall vermeiden und bei der Produktion sparsam mit Rohstoffen und Energie umgehen. Weitere Informationen über das Engagement von Brother für die Umwelt finden Sie unter www.brotherearth.com.

2 A4-Normalpapier einlegen

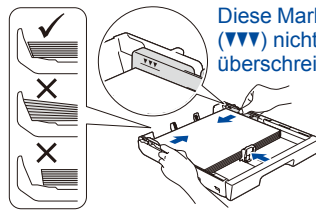
Nach Abschluss der Geräteeinrichtung können Sie Papiertyp oder -format ändern. Weitere Informationen zur Papierhandhabung finden Sie im *Online-Benutzerhandbuch* unter support.brother.com/manuals.



Ziehen Sie die Papierkassette vollständig aus dem Gerät, wie durch den Pfeil angegeben.

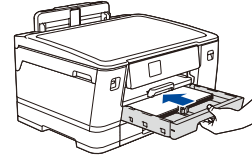


Fächern Sie das Papier sorgfältig auf.

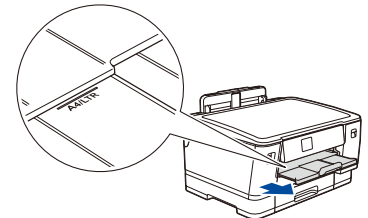


Legen Sie das Papier in die Papierkassette ein und stellen Sie die Papierführungen ein.

Diese Markierung (▼▼) nicht überschreiten.

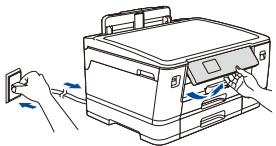


Schieben Sie die Papierkassette langsam vollständig in das Gerät.



Ziehen Sie die Papierstütze heraus, bis sie einrastet.

3 Netzkabel anschließen



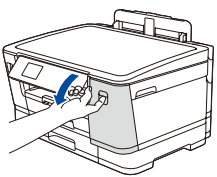
HINWEIS

Sie können den Aufstellwinkel des Funktionstastenfelds anpassen, um das Display besser lesen zu können.

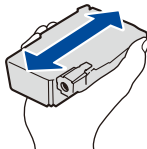
4 Land oder Sprache auswählen

Nach dem Einschalten des Gerätes müssen Sie ggf. Ihr Land oder Ihre Sprache einstellen (abhängig vom Gerät). Folgen Sie falls erforderlich den Anweisungen auf dem Display.

5 Mitgelieferte Tintenpatronen installieren



Öffnen Sie die Tintenpatronen-Abdeckung.



Schütteln Sie die **schwarze** Tintenpatrone horizontal 15 Mal wie angezeigt, bevor Sie sie in das Gerät einsetzen.

Folgen Sie den Anweisungen auf dem Display, um die Tintenpatronen einzusetzen. Schließen Sie die Abdeckung der Tintenpatrone. Das Gerät beginnt, das Tintenleitungssystem zum Drucken vorzubereiten.

HINWEIS

Bei der Erstinstallation wird Tinte zum Auffüllen des Tintenleitungssystems verbraucht, um Ausdrücke in hoher Qualität erstellen zu können. Dies geschieht nur einmal.

6 Datum und Uhrzeit einstellen

Folgen Sie den Anweisungen auf dem Display, um das Datum und die Uhrzeit einzustellen.

Nach dem Einstellen von Datum und Uhrzeit können Sie die Vorgaben für Brother LCD-Meldungen festlegen.

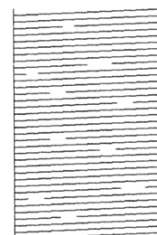
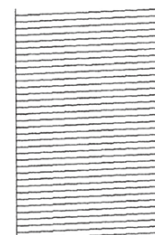
7 Druckqualität prüfen



Folgen Sie den Anweisungen auf dem Display und drücken Sie dann [Start]. Das Gerät druckt eine Testseite zur Überprüfung der Druckqualität aus.

OK

Schlecht





Folgen Sie den Anweisungen auf dem Display, überprüfen Sie die Qualität der vier Farbböcke auf der Seite, und starten Sie dann, falls erforderlich, die Reinigung.

8 Geräteinstellungen

Befolgen Sie die Anweisungen auf dem Display, um die Geräteinstellungen zu konfigurieren.

- Konfigurieren Sie die Einstellungen für die Papierkassette, und überprüfen Sie die Informationen für die Papierausrüstung.
- Prüfen Sie die Informationen zur Softwareinstallation.

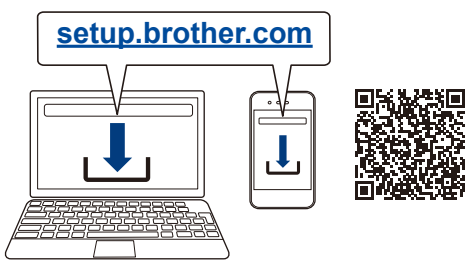
9 Wählen Sie Ihre Sprache (bei Bedarf)

1. Drücken Sie  [Einstell. (Einst.)] > [Alle Einstell.] > [Inbetriebnahme] > [Displaysprache].
2. Drücken Sie Ihre Sprache.
3. Drücken Sie .

10 Computer oder Mobilgerät mit dem Gerät verbinden

Führen Sie diese Schritte aus, um die Einrichtung unter Verwendung eines der auf dem Gerät verfügbaren Verbindungstypen abzuschließen.

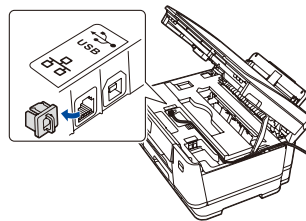
Besuchen Sie setup.brother.com, um Brother-Software herunterzuladen und zu installieren.



Folgen Sie den Anweisungen und Aufforderungen auf dem Bildschirm.

HINWEIS

Bestimmen Sie für die verkabelte Netzwerkverbindung und die USB-Verbindung wie dargestellt den korrekten Port (entsprechend dem verwendeten Kabel) im Gerät.



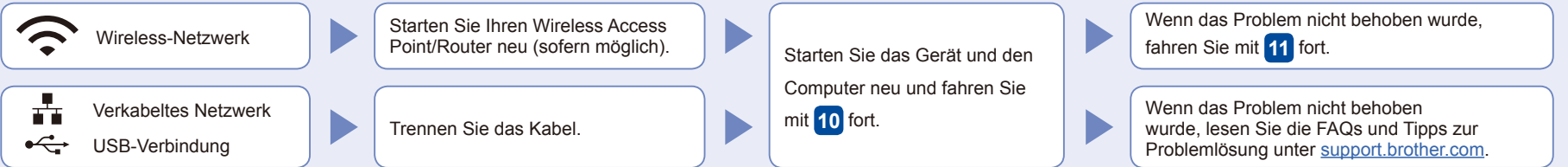
Einrichtung abgeschlossen

Sie können jetzt mit dem Gerät drucken. Besuchen Sie support.brother.com/up7, um nach der neuesten Firmware zu suchen.

Wichtiger Hinweis für die Netzwerksicherheit:

Das Standardkennwort zur Verwaltung der Einstellungen dieses Geräts ist auf der Geräterückseite angegeben und mit „Pwd“ gekennzeichnet. Wir empfehlen, das Standardkennwort zum Schutz des Geräts vor unbefugtem Zugriff umgehend zu ändern.

Anschließen nicht möglich? Überprüfen Sie Folgendes:

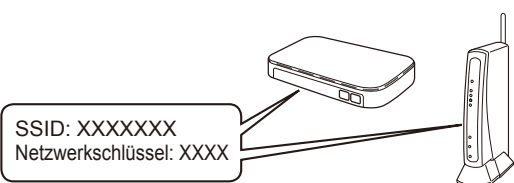



11 Manuelles Wireless-Setup

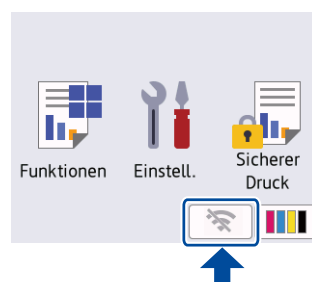
Falls das Wireless-Setup nicht erfolgreich war, versuchen Sie, die Verbindung manuell herzustellen.

Suchen Sie die SSID (Netzwerkname) und den Netzwerkschlüssel (Kennwort) am WLAN Access Point/Router und tragen Sie diese in die Tabelle unten ein.

SSID (Netzwerkname)	
Netzwerkschlüssel (Kennwort)	



Gehen Sie zu Ihrem Gerät und drücken Sie  > [Wi-Fi-Netzwerk suchen] > [Ja].



Wählen Sie die SSID (Netzwerkname) für Ihren Access Point/Router aus und geben Sie den Netzwerkschlüssel (Kennwort) ein. Wenn das Wireless-Setup erfolgreich war, wird auf dem Display [Verbunden] angezeigt.

Gehen Sie zu **10**, um Software zu installieren.

Wenn das Setup nicht erfolgreich war, starten Sie Ihr Brother-Gerät und Ihren drahtlosen Zugangspunkt/Router neu, und wiederholen Sie **11**.

Falls Sie die Informationen nicht finden können, wenden Sie sich an Ihren Netzwerkadministrator oder an den Hersteller Ihres Wireless Access Points/Routers.