

De senaste bruksanvisningarna och vanliga frågor är tillgängliga på Brother support webbsida: support.brother.com.

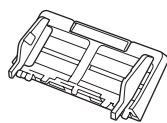
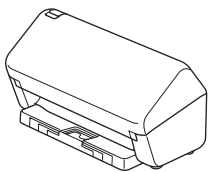
Läs igenom **Produktsäkerhetsguiden** längre ned i det här dokumentet innan du ställer in skannern.

! VARNING

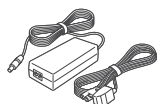
VARNING indikerar en potentiellt farlig situation som kan leda till allvarliga skador eller dödsfall.

1 Packa upp skannern och kontrollera komponenterna

Komponenterna som medföljer i förpackningen kan variera beroende på inköpsland. Ta bort skyddstapen och filmen som täcker skannern. Öppna den främre luckan och rullens lucka och avlägsna sedan skyddstapen.



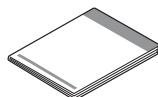
Dokumentmatare (ADF)



Nätadapter



USB-gränssnittskabel



Snabbguide/
Produktsäkerhetsguide

! VARNING

- Den här produkten är förpackad i en plastpåse. För att undvika kvävning ska du förvara plastpåsar utom räckhåll för barn och spädbarn. Påsen är inte en leksak.
- Använd endast nätadaptern som medföljer den här produkten.

OBS!

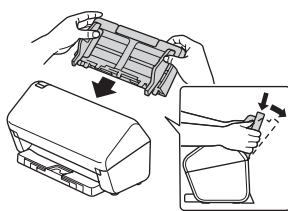
Spara allt förpackningsmaterial ifall du måste transportera skannern.

Säker nätverksåtkomst

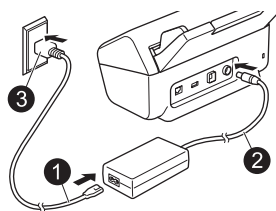
Skannerns standardlösenord finns på etiketten på baksidan av skannern (efter texten "Pwd"). Vi rekommenderar starkt att du ändrar det för att skydda skannern från obehörig åtkomst.

Om inte annat anges visar bilderna i den här guiden ADS-4300N.

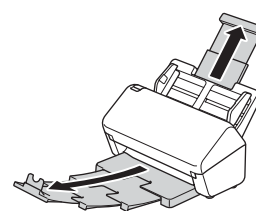
2 Förbered din skanner



Fäst dokumentmataren ordentligt tills den låser fast.



Anslut nätadaptern.



Fäll ut facken.

OBS!

När du sätter i ett dokument ska du alltid bläddra igenom sidorna och justera kanterna innan du lägger i dem i dokumentmataren.

3 Välj språk (endast ADS-4500W/ADS-4700W/ADS-4900W)

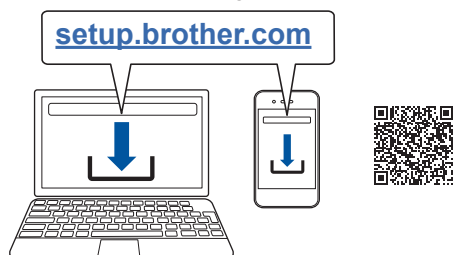
Tryck på [Inställningar/Settings] > [Grundinställn./Initial setup] > [Lokalt språk/Local language] och välj ditt språk. Tryck på .

4 Anslut skannern och installera programvaran

Välj den skanningsmetod och anslutningsmetod som du föredrar.

A Använda din skanner med en dator eller mobil enhet

Besök setup.brother.com för att hämta och installera Brother-programvara.



För Mac: Besök support.brother.com/mac för att hämta Brother-programvaran.

Följ anvisningarna på skärmen för att fortsätta installationen.

För mobila enheter:

- Ställ in anslutningen manuellt.
- Du kan även ansluta till din skanner om den är ansluten till din router/åtkomstpunkt med hjälp av en nätverkskabel (köps separat). Mer information finns i *Online-bruksanvisning*.

Slutför

Starta om datorn när du är klar.

- Kontrollera om det finns ny firmware på support.brother.com/up7.
- Om det inte lyckas provar du att ställa in anslutningen manuellt.

För detaljerade skanningsinstruktioner se *online-bruksanvisning* på support.brother.com/manuals.


B Använda din skanner som en fristående enhet (endast ADS-4300N/ADS-4500W/ADS-4700W/ADS-4900W)

Anslut skannern till nätverket med en nätverkskabel (köps separat) eller via Wi-Fi®.

Du kan ställa in din Wi-Fi-anslutning antingen med skannerns kontrollpanel eller med hjälp av en dator.

Manuell trådlös inställning (endast ADS-4500W/ADS-4700W/ADS-4900W)

Om du inte har en dator ansluten till nätverket eller om du inte kan ansluta till din skanner med datorn provar du att ställa in anslutningen manuellt.

1. Tryck på  > [Hitta Wi-Fi-nätverk] > [Ja].
2. Välj SSID (nätverksnamn). Ange nätverksnyckeln (lösenord).

När den trådlösa inställningen har lyckats anger LCD-skärmen [Ansluten].

Om du inte hittar ditt SSID eller din nätverksnyckel frågar du din nätverksadministratör eller tillverkaren av den trådlösa åtkomstpunkten/routeren.

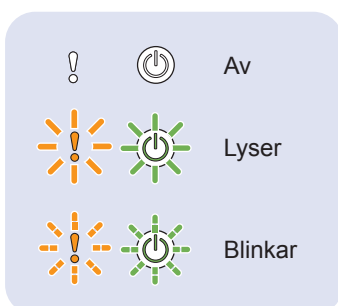
OBS!



- Om inställningen inte lyckas startar du om skannern och den trådlösa åtkomstpunkten/routeren samt upprepar sedan dessa steg.
- Om du använder en dator går du tillbaka till **A** för att installera programvaran.





OBS!

Om inställningen inte lyckas går du till support.brother.com för vanliga frågor, felsökning och bruksanvisningar.

LED-indikator (endast ADS-4100/ADS-4300N)



Skannerstatus	
	Redo
	(Blinkar långsamt) Viloläge

Felstatus			
			
<ul style="list-style-type: none">• Ett dokument har fastnat• Fel på dokumentmatning• Främre luckan är öppen• Fel med identifiering av flermatning (endast ADS-4300N)• Åtkomstfel		<ul style="list-style-type: none">• Avisering om schemalagt underhåll• Avisering om byte av matningsrulle	

Mer information om att felsöka din skanner finns i *online-bruksanvisning*.

Symboler och anvisningar i den här dokumentationen

Följande symboler och anvisningar används i dokumentationen:

VARNING

VARNING indikerar en potentiellt farlig situation som kan leda till allvarliga skador eller dödsfall.

VAR FÖRSIKTIG







VAR FÖRSIKTIG informerar om en potentiell risk som kan orsaka mindre eller måttliga personskador.

VIKTIGT

VIKTIGT anger en möjligen farlig situation som om den inte undviks kan medföra skada på materiell egendom eller förlust av produktfunktioner.

OBS!

OBS informerar dig om hur du ska agera i en viss situation eller ger tips om andra skanningsfunktioner.

-  Ikonen indikerar förbjudna åtgärder.
-  Ikonen indikerar att lättantändliga sprayer inte får användas.
-  Ikonen indikerar att organiska lösningsmedel som alkohol och andra vätskor inte får användas.
-  Ikoner som betecknar elektrisk fara gör dig uppmärksam på risk för elektriska stötar.
-  Ikonen uppmärksammar dig på brandrisken.
-  Ikonen indikerar att skannern bör kopplas bort.

(Endast ADS-4500W/ADS-4700W/ADS-4900W)

Courier New Meddelanden på skannerns LCD-skärm visas med teckensnittet Courier New.

Följ samtliga instruktioner och varningstexter som finns på skannern och nätadaptern (kallas härmed tillsammans för "enheten").

OBS!

Bilderna i den här guiden visar ADS-4300N.

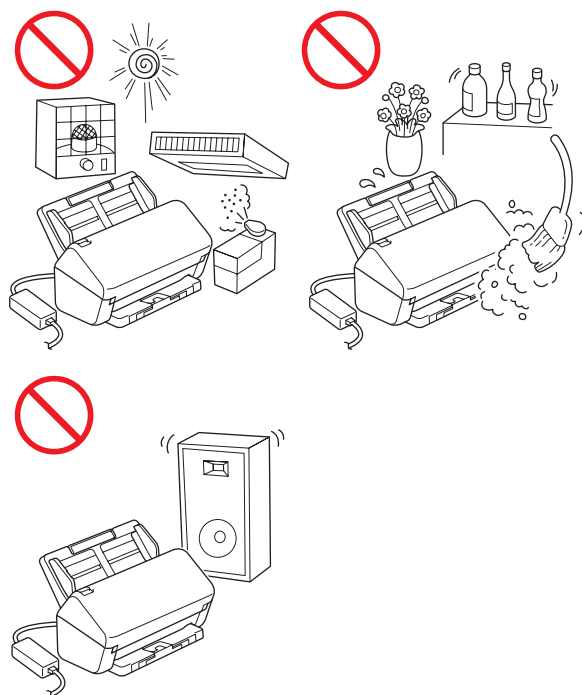
Information om sammanställning och publicering

Denna handbok har sammanställts och publicerats för att ge den senaste säkerhetsinformationen för produkten vid publiceringstillfället. Informationen i denna handbok kan komma att ändras.

Den senaste versionen av bruksanvisningen finns på support.brother.com/manuals.

Välj en säker plats för enheten

Ställ enheten på ett plant och stabilt underlag som inte vibrerar eller utsätts för andra typer av stötar, till exempel ett skrivbord. Välj en torr plats med god ventilation där temperaturen är mellan 5 och 35 °C och luftfuktigheten är mellan 20 och 80 % (utan kondensering).



VARNING



Utsätt **INTE** enheten för direkt solljus, värme, öppen låga, korrosiv gas, fukt eller damm. Placera **INTE** enheten på en matta eftersom den då utsätts för damm. Det kan leda till risk för elektrisk kortslutning eller brand. Det kan skada enheten eller göra den obrukbar.



Placera INTE enheten vid element, värmekällor, luftkonditioneringsutrustning, vatten, kemikalier eller enheter med magneter eller som genererar magnetfält. Om enheten kommer i kontakt med vatten (inklusive tillräcklig kondens från värmesystem eller luftkonditionerings- eller ventilationsutrustning) kan det leda till risk för kortslutning eller brand.



Placera INTE enheten i närheten av kemikalier eller på en plats där kemiskt spill kan inträffa. I synnerhet kan organiska lösningsmedel eller vätskor medföra att höljet och kablarna smälter eller löses upp, vilket kan leda till risk för brand eller elektriska stötar. De kan också medföra att enheten slutar att fungera som den ska eller missfärgas.



Springor och öppningar i höljet och på baksidan eller undersidan av produkten är till för ventilation. Produkten ska placeras så att den inte kommer i kontakt med någon vägg eller en annan enhet eftersom öppningarna inte får blockeras eller täckas. Om enhetens ventilation blockeras kan det leda till risk för överhettning och brand.

VIKTIGT

- Placera alltid enheten på ett fast underlag och inte på en säng, soffa, matta eller liknande mjuka underlag.
- Placera INTE enheten i en inbyggd konstruktion.

! VAR FÖRSIKTIG

Undvik att placera enheten på en plats med många människor i rörelse. Om den måste placeras på en sådan plats ser du till att platsen är säker och att enheten inte riskerar slås omkull, vilket kan leda till allvarliga skador på dig eller andra och enheten.

Se till att kablar och sladdar till enheten är placerade på en plats där de inte utgör en snubbelrisk.

Se till att ingen del av enheten skjuter ut utanför skrivbordet eller ställningen där den är placerad. Se till att enheten är placerad på en plan, jämn och stabil yta som är fri från vibrationer. Om dessa försiktighetsåtgärder inte följs kan det leda till att enheten faller, vilket kan leda till skador.

Placera INTE enheten på en instabil eller lutande vagn eller ställning, ett instabilt bord eller någon annan lutande eller sluttande yta. Skannern kan falla, vilket kan skada dig och allvarligt skada enheten. Det finns dessutom risk för personskador om skannerglasat går sönder.

VIKTIGT

- Placera INTE föremål ovanpå enheten.
- Placera INTE enheten bredvid störningskällor, t.ex. högtalare eller basenheter till trådlösa telefoner från andra företag än Brother. Om du gör det kan det störa driften av enhetens elektroniska komponenter.

Allmänna försiktighetsåtgärder

! VARNING

Plastpåsar används för att förpacka enheten. Förvara plastpåsar utom räckhåll för barn för att undvika risk för kvävning. Plastpåsar är inga leksaker.



För aldrig in föremål i öppningarna på skannerns hölje eftersom de kan komma åt farliga strömkällor eller kortsluta delar och orsaka brand eller elektriska stötar. Om metallföremål, vatten eller andra vätskor tränger in i skannern måste du omedelbart koppla bort enheten från eluttaget. Kontakta din Brother-återförsäljare eller Brothers kundtjänst.



Använd INTE lättantändliga ämnen, sprayer eller organiska lösningsmedel/vätskor som innehåller alkohol eller ammoniak när enhetens in- eller utsida rengörs. Detta kan leda till brand eller elektriska stötar.



Ta INTE isär och gör INTE ändringar på enheten eftersom det kan orsaka brand eller elektriska stötar. Kontakta din Brother-återförsäljare eller Brothers kundtjänst om enheten behöver repareras.



Använd INTE en skadad nätadapter.



Placera INTE tunga föremål på och skada eller modifiera inte nätadaptern. Böj eller dra inte i kabeln med kraft.



Tappa INTE, slå INTE på och skada INTE nätadaptern på annat sätt.



Rör INTE enheten när åskan går. Det kan finnas en liten risk för elektriska stötar från blixten när skannern används vid åska.



Använd INTE enheten i närheten av vätskor, t.ex. nära ett badkar, handfat, köksvask, tvättmaskin, på ett vått golv eller i närheten av en simbassäng.

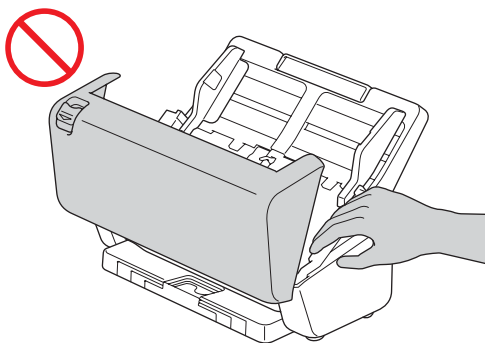
! VAR FÖRSIKTIG

Undvik att trycka på eller tynga ner enheten och använd den inte för andra ändamål än de avsedda.

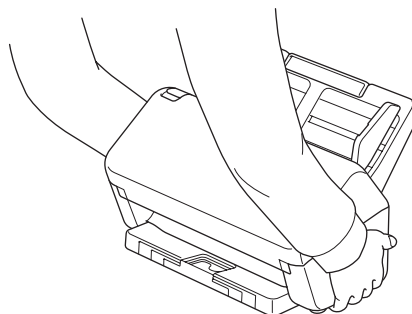
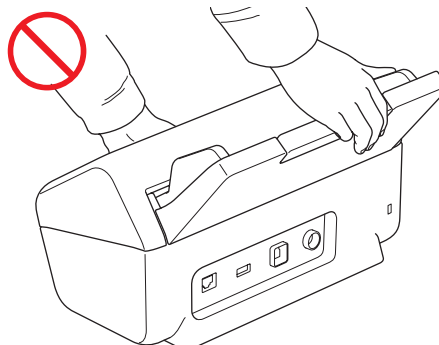
Dra inte med handen eller fingrarna längs kanten på bärarket (ingår ej). Du kan skära dig.

Vänta tills skannern har matat ut arken annars finns det risk för att du fastnar med fingrarna i rullarna.

Vissa delar på skannern kan orsaka skada om luckan (skuggad) stängs kraftigt. Var försiktig när du placerar händerna i områdena som visas i bilderna.



Bär INTE skannern genom att hålla i dokumentmataren. Det kan leda till att dokumentmataren lossnar från skannern. Du ska endast bära skannern genom att placera händerna under hela skannern.



Var försiktig när du använder skannern så att inte kläder (särskilt ärmar, slipsar osv.), hår eller accessoarer fastnar i den och orsakar skada. Koppla genast bort enheten från strömkällan om ett objekt fastnar i skannern.

Undvik att svinga runt eller leka med nätadaptern. Du kan skada dig själv eller andra.

VIKTIGT

(Endast pekskärmsmodeller)

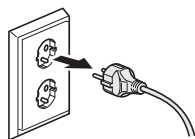
Rör INTE pekskärmen direkt efter att du har anslutit nätadaptern eller slagit på skannern. Det kan leda till fel.

Ansluta enheten säkert

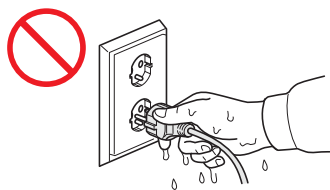
VARNING



Inuti enheten finns högspänningselektroder. Innan du öppnar skannerns insida (inbegripet vid rutinunderhåll, t.ex. rengöring) måste du kontrollera att du har dragit ur nätadaptern ur eluttaget samt kopplat från eventuella Ethernet-kablar (endast nätverksmodeller).



Vidrör INTE nätadaptern eller stickkontakten med våta händer. Det kan ge en elektrisk stöt.



Anslut INTE enheten till en likströmskälla eller växelriktare. Du riskerar att få en elektrisk stöt. Kontakta en behörig elektriker om du är osäker på vilken sorts strömkälla du har.



Använd INTE enheten om nätadaptersladden är sliten eller skadad eftersom det kan leda till elektriska stötar eller brandfara.



Dra INTE i mitten på nätadaptersladden. Placera INTE några föremål på nätadaptersladden. Placera INTE enheten på en plats där människor kan trampa på kabeln. Det kan leda till elektriska stötar eller brandfara.



Brother rekommenderar starkt att du INTE använder någon typ av förlängningssladd. Om dessa försiktighetsåtgärder inte följs finns det risk för brand, elektriska stötar eller skador på enheten.



Håll alltid i kontakten på nätadaptern och inte i kabeln när du kopplar bort den från skannern eller eluttaget. Om du inte gör det kan det leda till trasiga eller blottade trådar i nätadaptersladdar, brand eller elstötar.



Kontrollera att den ena änden av nätadaptern är ordentligt inkopplad i ett vanligt eluttag och att den andra änden är ordentligt inkopplad i transformator delen. Använd inte ett eluttag som sitter löst. Om nätadaptern inte är ordentligt inkopplad i eluttaget och transformator delen kan det leda till att adaptorn hettas upp och börjar brinna.



Använd alltid den medföljande nätadaptern och koppla in den i ett eluttag som ligger inom det spänningsintervall som anges i *Specifikationer* i *Online-bruksanvisning*. I annat fall finns risk för personskador eller skador på skannern eller annan egendom. Brother tar inget ansvar för olyckor och skador som uppstår på grund av att den medföljande nätadaptern inte har använts.



Anslut INTE den medföljande nätadaptern till andra produkter.



Överbelasta INTE nätadaptern.

VAR FÖRSIKTIG

Om du inte tänker använda enheten under en längre tid ska du koppla ur nätadaptern från eluttaget.

Service på enheten

Försök INTE att själv utföra service på enheten. Om du öppnar eller tar bort luckor kan du utsätta dig för farlig spänning och andra risker. Det kan även innebära att garantin upphör att gälla. Kontakta din Brother-återförsäljare eller Brothers kundtjänst.

VARNING



Om du har tappat enheten eller skadat höljet finns det risk för elektriska stötar eller brand. Koppla bort enheten från eluttaget och kontakta din Brother-återförsäljare eller Brothers kundtjänst.



Koppla omedelbart bort enheten från eluttaget om den blir ovanligt varm, ryker, avger starka lukter eller om du av en olyckshändelse spiller vätska på den. Kontakta din Brother-återförsäljare eller Brothers kundtjänst.

VIKTIGT

Om enheten inte fungerar som den ska när du följer bruksanvisningen ska du endast justera de inställningar som står med i bruksanvisningen. Felaktiga ändringar av andra inställningar kan leda till skador och även till att omfattande arbete måste utföras av behörig teknisk personal för att åtgärda problemen.

Produktgaranti och ansvar

Innehållet i denna handbok skall inte påverka befintlig produktgaranti eller tolkas som att ytterligare produktgarantier beviljas. Om säkerhetsinstruktionerna i handboken inte efterföljs kan produktgarantin ogiltigförklaras.

VARNING

Använd endast nätadaptern som levereras med skannern.

Denna produkt måste installeras nära ett eluttag som är enkelt att komma åt. I nödfall bryter du strömmen till skannern helt genom att dra ut nätadaptern ur eluttaget.

Försäkran om överensstämmelse (endast Europa och Turkiet)

Vi på Brother Industries, Ltd.
15-1 Naeshiro-cho, Mizuho-ku, Nagoya 467-8561
Japan
intygar att dessa produkter följer den relevanta harmoniseringslagstiftningen inom EU (endast Europa och Turkiet) och brittisk lagstiftning (endast Storbritannien).
Försäkran om överensstämmelse kan hämtas från vår webbplats. Besök support.brother.com/manuals.

Europeisk försäkran om överensstämmelse med RE-direktivet 2014/53/EU (endast Europa och Turkiet) (gäller modeller med gränssnitt för radiokommunikation)

Vi på Brother Industries, Ltd.
15-1 Naeshiro-cho, Mizuho-ku, Nagoya 467-8561
Japan
försäkrar att dessa produkter uppfyller kraven i RE-direktivet 2014/53/EU. En kopia av denna försäkran om överensstämmelse kan hämtas genom att följa instruktionerna i avsnittet Försäkran om överensstämmelse (endast Europa och Turkiet).

Trådlöst LAN (modeller med trådlös LAN-funktion)

Den här skannern har stöd för trådlöst gränssnitt.

- Frekvensband: 2400 MHz-2483,5 MHz
Maximal radiofrekvens som överförs i frekvensbanden: Mindre än 20 dBm (e.i.r.p.)

(endast ADS-4900W)

- (endast Europa) frekvensband: 5180 MHz-5320 MHz
Maximal radiofrekvens som överförs i frekvensbanden: Mindre än 23 dBm (e.i.r.p.)
Endast för användning inomhus (5,18 GHz-5,32 GHz).

- (endast Europa) frekvensband: 5500MHz-5700MHz
Maximal radiofrekvens som överförs i frekvensbanden: Mindre än 23 dBm (e.i.r.p.)
Endast för användning inomhus (5,5GHz-5,7GHz).

LAN-anslutning (modeller med endast trådbunden LAN-funktion)

⚠ VAR FÖRSIKTIG



Anslut INTE skannern till en lokal nätverksanslutning som kan utsättas för överspänning.

Information om överensstämmelse med kommissionens förordning 801/2013

Modell	Strömförbrukning* (nätverksanslutet standbyläge)
ADS-4900W	Ca 2,1 W
ADS-4700W	Ca 2,1 W
ADS-4500W	Ca 2,1 W
ADS-4300N	Ca 2,1 W
ADS-4100	Ca 1,4 W

*Alla nätverksportar är aktiverade och anslutna

Aktivera/inaktivera trådlöst LAN (endast ADS-4500W/ADS-4700W/ADS-4900W)

- Tryck på  [Inställningar] > [Nätverk] > [WLAN (Wi-Fi)] > [Aktivera WLAN].
- Tryck på [På] (eller [Av]).
- Tryck på .

Information om återvinning ges i enlighet med WEEE-direktivet och batteridirektivet



Produktsymbol

Batterisymbol

Endast Europa

Produkten/batteriet är märkt med en av återvinningssymbolerna ovan. Det innebär att produkten/batteriet INTE får slängas i vanliga hushållssopor. Batteriet måste lämnas till lämplig återvinningsstation när det är förbrukat.

Varumärken

Mac är ett varumärke som tillhör Apple Inc. och är registrerat i USA och andra länder.

Wi-Fi är ett registrerat varumärke som tillhör Wi-Fi Alliance®.

För varje företag vars programvarutitel omnämns i den här bruksanvisningen finns ett licensavtal med avseende på de upphovsrättsskyddade programmen i fråga.

Alla varumärkesnamn och produktnamn som finns på Brother-produkterna, relaterade dokument och annat material är varumärken eller registrerade varumärken som tillhör respektive företag.

Upphovsrätt och licens

© 2021 Brother Industries, Ltd. Med ensamrätt.

Brothers kundtjänst

Kundservice

Gå till www.brother.com för att få kontaktinformation till ditt närmaste Brother-kontor.

Adresser till servicecenter

Kontakta ditt lokala Brother-kontor för att hitta servicecenter i Europa. Kontaktinformation med adress och telefonnummer till europeiska kontor hittar du på www.brother.com genom att välja ditt land.

Otillåten användning av skanningsutrustning

Det är ett brott att skapa kopior av vissa objekt eller dokument med bedrägliga avsikter. Här följer en lista över dokument (ej fullständig) som kan vara olagliga att kopiera. Vi föreslår att du frågar en juridiskt sakkunnig eller aktuella myndigheter om du är tveksam gällande en viss punkt eller dokument:

- Valuta
- Skuldsedlar eller andra skuldebrev
- Pantbevis
- Värnplikts- eller uttagningspapper
- Pass
- Frimärken (stämplade eller ostämplade)
- Immigrationshandlingar
- Socialvårdsdokument
- Checkar eller växlar utställda av statliga myndigheter
- ID-brickor eller gradbeteckningar

Upphovsrättsskyddat material får enligt lag inte kopieras, med undantag för kopiering av delar av upphovsrättsskyddat material för "eget bruk". Flera kopior betyder olämplig användning. Konst ska betraktas som upphovsrättsskyddat material.

Friskrivning

Brother friskriver sig från alla garantier när det gäller undvikande, begränsning eller icke-förekomst av haverier, fel, systemkrascher, hängningar, virusinfektioner, skador och förlust av data och alla andra typer av fel genom att använda denna produkt. **SÅ LÄNGE DET ÄR TILLÅTET ENLIGT GÄLLANDE LAGAR KOMMER BROTHER INTE ATT VARA ANSVARIG FÖR FÖRLORADE INTÄKTER ELLER INDIREKTA, SÄRSKILDA, TILLFÄLLIGA, FÖRUTSEDDA ELLER OFÖRUTSEDDA SKADOR ELLER FÖLJDSKADOR HOS KUNDERNA ELLER NÅGON ANNAN TREDJE PART.**

brother

Besök oss på webben
www.brother.com



www.brotherearth.com

Publiceringsmånad: 10/2021

SWE Version 0