

En yeni kılavuzları ve SSS'leri Brother destek web sitesinde bulabilirsiniz: support.brother.com.

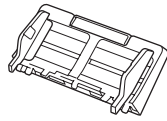
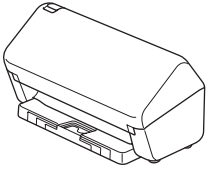
Makinenizi kurmadan önce bu dokümanın devamında bulunan *Ürün Güvenlik Kılavuzu*'nu lütfen okuyun.

⚠ UYARI

UYARI kaçınılmaması halinde ölümler veya ciddi yaralanmalarla sonuçlanabilecek potansiyel bir tehlikeyi gösterir.

1 Makineyi kutusundan çıkarın ve bileşenleri kontrol edin

Kutu içindeki bileşenler, bulunduğunuz ülkeye göre değişiklik gösterebilir. Makinenin üzerindeki koruyucu şeridi ve filmi çıkarın. Ön Kapağı ve Makara Kapağını açın ve ardından koruyucu şeridi çıkarın.



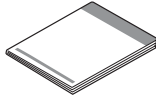
Otomatik Doküman
Besleyici (ADF)



AC
Adaptörü



USB Arabirim
Kablosu



Hızlı Kurulum
Kılavuzu/
Ürün Güvenlik
Kılavuzu

⚠ UYARI

- Bu ürün poşet içerisinde paketlenmiştir. Boğulma tehlikesini önlemek için poşetleri bebeklerden ve çocuklardan uzak tutun. Poşet oyuncak değildir.
- Yalnızca bu ürünle sağlanan AC adaptörünü kullanın.

NOT

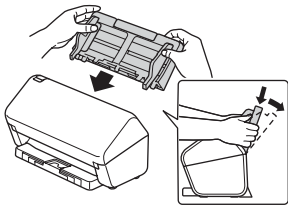
Makinenizi göndermek durumunda kalmanız ihtimaline karşı orijinal ambalajı saklamanızı öneririz.

Güvenli Ağ Erişimi

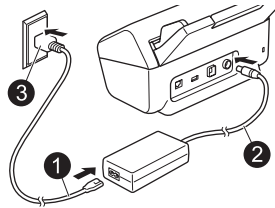
Makinenizin varsayılan şifresi, makinenizin arkasındaki etikette bulunur (önünde "Pwd" yazar). Makinenizi yetkisiz erişime karşı korumak için bunu değiştirmenizi şiddetle öneririz.

Bu kılavuzdaki çizimler aksi belirtilmedikçe ADS-4300N makinesini göstermektedir.

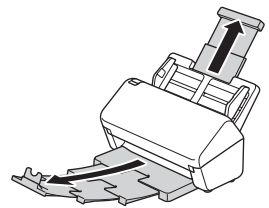
2 Makinenizi hazırlayın



Otomatik Doküman
Besleyiciyi (ADF), yerine
sıkı bir şekilde oturacak
şekilde takın.



AC Adaptörünü
bağlayın.



Çekmeceleri açın.

NOT

Bir doküman yüklerken, Otomatik Doküman Besleyiciye (ADF) yüklemeyi önce daima kağıdı havalandırın ve köşelerini hizalayın.

3 Dilinizi seçin (Yalnızca ADS-4500W/ADS-4700W/ADS-4900W)



[Ayarlar/Settings] > [İlk Kurulum/Initial Setup] > [Yerel Dil/Local Language]

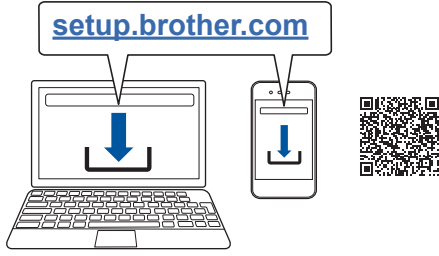
tuşlarına basın ve dilinizi seçin. düğmesine basın.

4 Makinenizi bağlayın ve yazılımı yükleyin

Tercih ettiğiniz tarama yöntemini seçin ve bağlantı yönteminizi belirleyin.

A Makinenizi bilgisayarınızla veya mobil aygıtınızla kullanma

Brother yazılımını indirmek ve yüklemek için setup.brother.com adresini ziyaret edin.



Mac için: Brother yazılımını indirmek için support.brother.com/mac adresini ziyaret edin.

Yüklemeye devam etmek için ekran talimatlarını izleyin.

Mobil Aygıtlar için:

- Bağlantıyı manuel olarak kurun.
- Ayrıca, yönlendiricinize/ erişim noktanıza bağlı olması durumunda bir ağ kablosu kullanarak (ayrı olarak satın alınır) makinenize bağlanabilirsiniz. Daha fazla bilgi için bkz. *İnternet Üzerinden Kullanım Kılavuzu*.

Son

Bittiğinde, bilgisayarınızı yeniden başlatın.

- En yeni donanım yazılımlarını kontrol etmek için support.brother.com/up7 adresini ziyaret edin.
- Başarılı olmazsa bağlantıyı manuel olarak kurmayı deneyin.


Ayrıntılı tarama talimatları için support.brother.com/manuals adresindeki *İnternet Üzerinden Kullanım Kılavuzu*'na bakın.

B Makinenizi tek başına aygıt olarak kullanma (yalnızca ADS-4300N/ADS-4500W/ADS-4700W/ADS-4900W)

Bir ağ kablosu (ayrı olarak satın alınır) veya Wi-Fi® aracılığıyla makinenizi ağınıza bağlayın. Wi-Fi bağlantınızı makinenizin kontrol panelini veya bilgisayarınızı kullanarak kurabilirsiniz.

Manuel Kablosuz Kurulum (yalnızca ADS-4500W/ADS-4700W/ADS-4900W)

Ağa bağlı bir bilgisayarınız yoksa veya bilgisayarınızı kullanarak makinenizi bağlayamıyorsanız bağlantıyı manuel olarak kurmayı deneyin.

1.  > [Wi-Fi Ağı Ara] > [Evet] tuşlarına basın.
2. SSID'yi (Ağ Adı) seçin. Ağ anahtarını (Şifre) girin.

Kablosuz kurulum başarılı olduğunda LCD'de [Bağlandı] görüntülenir.

SSID'nizi veya Ağ anahtarınızı bulamıyorsanız, ağ yöneticinize veya kablosuz erişim noktası/ yönlendirici üreticinize danışın.

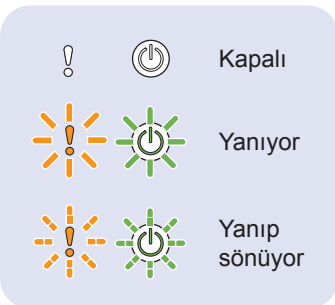
NOT






- Kurulum başarılı olmazsa makinenizi ve kablosuz erişim noktası/yönlendiricini yeniden başlatın ve bu adımları tekrar edin.
- Bir bilgisayar kullanıyorsanız yazılımı yüklemek için **A** bölümüne geri gidin.





NOT

Kurulum başarılı olmazsa SSS'ler, Sorun Giderme ve kılavuzlar için support.brother.com adresini ziyaret edin.

LED Göstergeleri (Yalnızca ADS-4100/ADS-4300N)



Makine Durumu	
 	Hazır
 	(Yavaşça yanıp sönüyor)
	Uyku

Hata Durumu	
 	 
<ul style="list-style-type: none">• Doküman Sıkışması• Doküman Alma Hatası• Ön Kapak Açık• Çoklu Besleme Algılama Hatası (yalnızca ADS-4300N)• Erişim Hatası	<ul style="list-style-type: none">• Planlı Bakım Bildirimi• Alma Makarası Değişirme Bildirimi

Makinenizde sorun gidermeyle ilgili daha fazla bilgi için bkz. *İnternet Üzerinden Kullanım Kılavuzu*.