



DCP-C421W

请先阅读 *产品安全手册*，然后阅读此指南获取正确的安装步骤。
请将本指南放在设备旁边，以便快速查阅。

请务必按照步骤 1 至 6 完成设置。

1 打开设备包装并检查组件



移去固定胶带和设备上的保护膜。

提示

- 请保存所有包装、保护材料和纸箱，以便将来装运设备时使用。
- 我们建议您使用长度不超过 2 米的 USB 2.0 (A/B 型) 接口电缆。

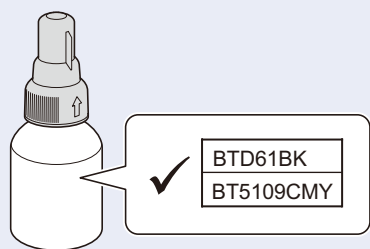
操作视频

www.95105369.com



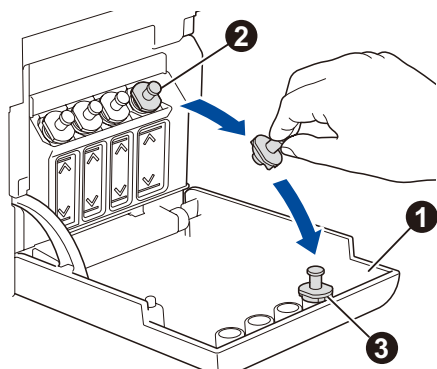
安装使用
视频

2 使用随机墨水瓶填充墨仓

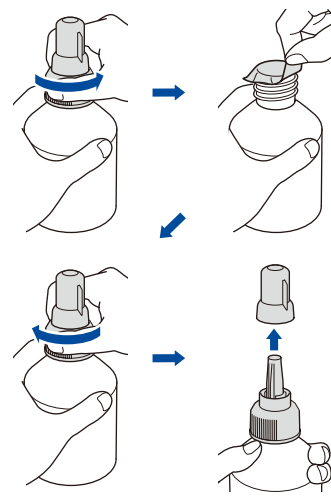


重要事项

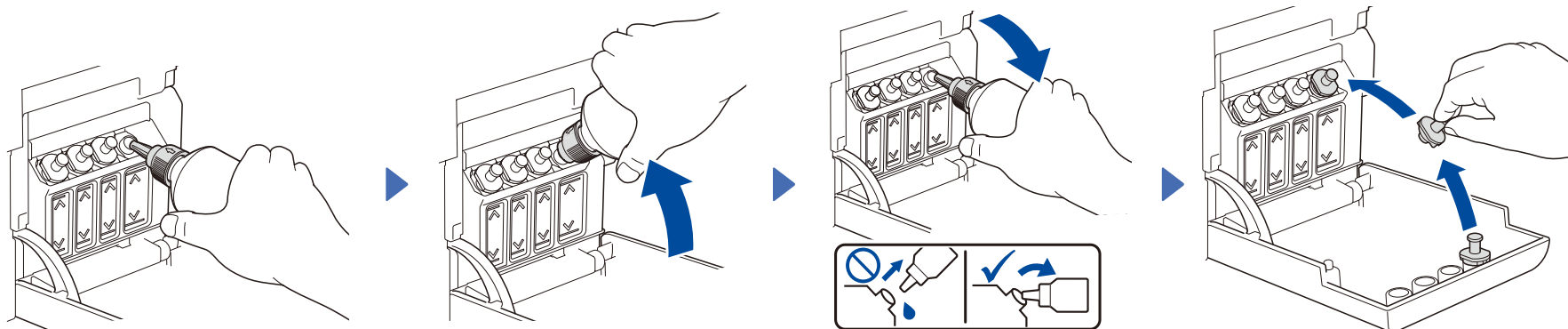
检查标签上的墨水瓶型号名称。使用不兼容的墨水可能会导致设备损坏。



打开墨仓盖 ①，取下墨仓帽 ②，然后将其放置在墨仓盖背面 ③。



撕去保护膜并拧紧墨水瓶盖。



取下喷嘴盖，然后将墨水瓶喷嘴紧紧插入注墨口中，以防墨水溅出。

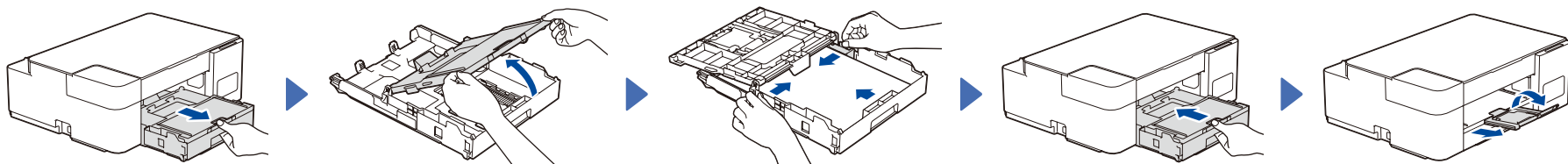
墨水瓶自立式设计，且墨水填充时将自动充满直到墨水瓶变空。如果填充时间太长，请从两侧挤压墨水瓶。

填充完成后，取出墨水瓶，使喷嘴朝上，以防墨水溅出。

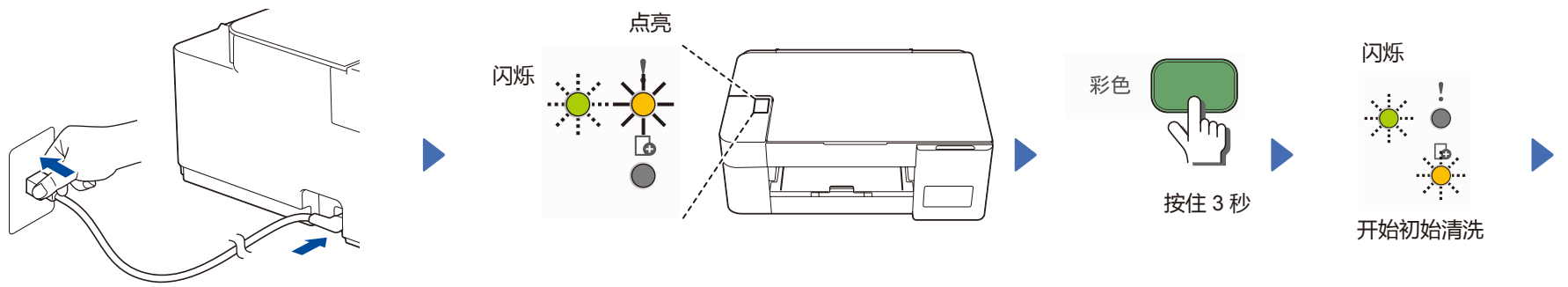
将墨仓帽装回墨仓上。对其他墨仓重复步骤 ②，然后合上墨仓盖。

3 将普通 A4 纸装入纸盒

充分展开纸张。

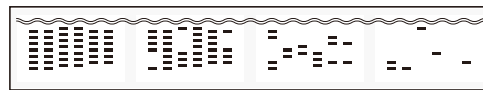


4 开始初始清洗



设备将打印
打印测试页。

检查打印测试页。



良好 ← → 缺失

如需提高打印质量，请清洗打印头。请
参阅本指南中的提高打印质量。

5 可打印页数充值

确保您的移动设备上已安装微信。

1. 如需使用本设备，并从移动设备进行可打印页数充值，请访问 setup.brother.com 并安装 **Brother Mobile Connect**。



2. 启动移动设备上的 **Brother Mobile Connect**。

3. 遵循屏幕提示将您的设备注册到 **Brother Mobile Connect**。当注册完成后，**Brother Mobile Connect** 的主页屏幕如右侧所示，将显示您的设备名称。



如果注册失败，请尝试
手动设置连接。请访问
www.95105369.com，进
入常见问题解答页面，搜
索关键字“WPS”进行
查询。

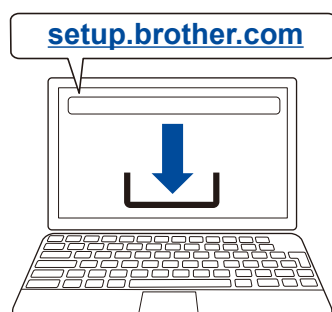
www.95105369.com



常见问题
解答

4. 点击首页上的云充功能设置。
5. 遵循屏幕提示添加管理员的充值账户。
6. 使用“兄弟云充”微信小程序进行可打印页数充值。充值后打印功能随即启用。

6 连接至计算机（如有必要）



在计算机上，访问 setup.brother.com
下载并安装 Brother 软件。

遵循屏幕提示和弹出信息进行操作。

设置完成

微信连接

本设备支持微信小程序“兄弟畅享印”，无需安装应用程序或驱动程序即可无线打印照片和文档。

首次使用微信打印功能前需先绑定打印机。
请扫描右侧二维码查阅操作指南。





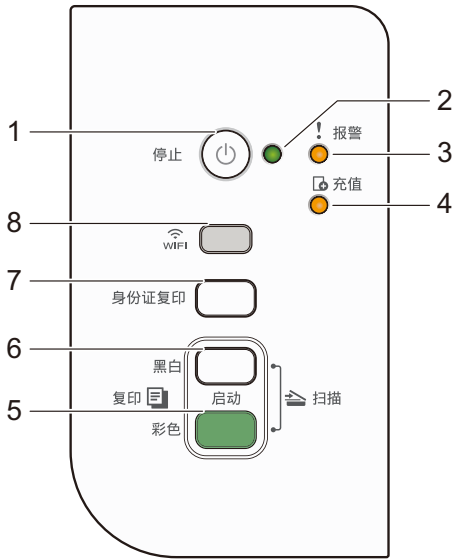
有关包括扫描和故障排除提示在内的详细设备操作，请参阅**高级说明书**：

www.95105369.com



使用
故障排除

操作面板概述



1	电源/停止 按钮	5	启动彩色 按钮
2	电源指示灯	6	启动黑白 按钮
3	警告指示灯	7	身份证复印 按钮
4	充值指示灯	8	WiFi 按钮 / 指示灯

按 可打开设备。按住 关闭设备电源。

设备设置

若要更改设备设置，使用移动设备上的 **Brother Mobile Connect** 或计算机上的 **Brother iPrint&Scan** 访问网络基本管理。

有关网络安全的重要提示：用于管理本设备之设置的默认密码位于设备背面并标有“Pwd”。建议立即更改默认密码，以免设备遭到未经授权访问。请参阅**高级说明书**。

指示灯显示

点亮	闪烁	待机	忙碌 (闪烁) 休眠 (以较暗的光慢速闪烁)	纸张尺寸错误
首次清洗：首次填充墨水后，按住 启动彩色 三秒钟。 检查墨水量：请参阅本指南中的 检查墨水余量 。检查完成后，按 停止 。	卡纸 (同时闪烁)：请参阅本指南中的 清除卡纸 。	无纸张送入：请在纸盒中装入纸张，然后按 启动黑白 或 启动彩色 。 未检测到纸盒：慢慢将纸盒完全推入设备。	可打印页数将用完	可打印页数已用完
内存已满	设备故障	如需解决方案，请参阅 高级说明书 ： www.95105369.com		
Wi-Fi	关	正在连接	已连接	

复印

普通复印

1. 将纸张装入纸盒。
2. 将文档放在平板扫描器的**右下角**。
3. 按**启动黑白**或**启动彩色**。

■ 多份复印

反复按**启动黑白**或**启动彩色**，所按次数就是您要复印的份数。

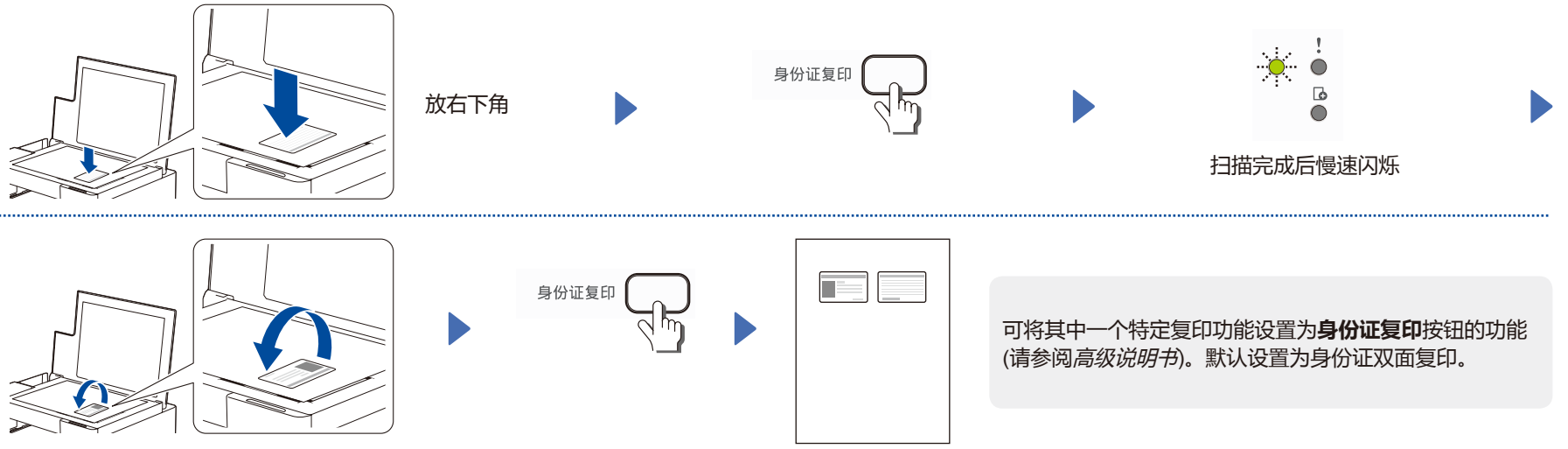
■ 最佳质量复印

按住**启动黑白**或**启动彩色**两秒钟。

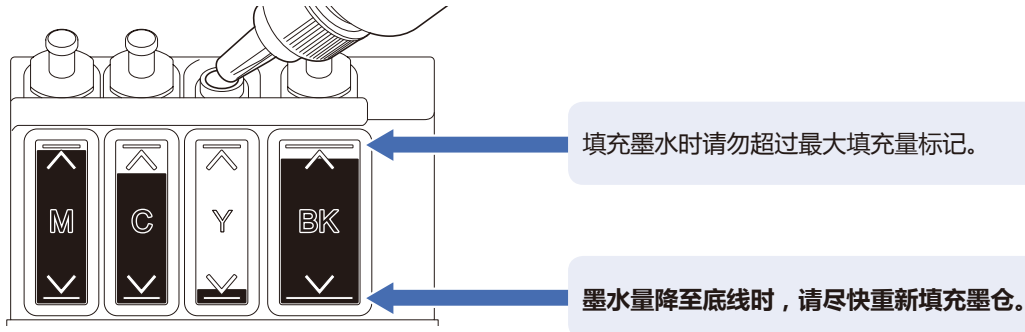
■ 其他复印

使用移动设备上的 **Brother Mobile Connect** 或计算机上的 **Brother iPrint&Scan**。请参阅**高级说明书**。

身份证双面复印



检查墨水余量



提高打印质量

清洗打印头。



如果使用常规清洗程序并未提高打印质量，请尝试强力清洗(请注意强力清洗将消耗大量墨水)。

1. 请确保所有颜色的墨水填充到超过墨仓的一半。
2. 完成上述步骤后，待**充值指示灯**闪烁后同时按住**启动黑白**和**启动彩色**五秒钟。

清除卡纸

