

Lesen Sie zuerst die *Produkt-Sicherheitshinweise* und lesen Sie dann diese *Installationsanleitung* zur korrekten Installation.

DCP-J1800DW

EN

DE



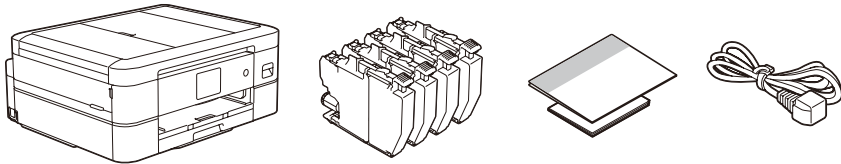
Video-Installationsanleitung:
support.brother.com/videos



Die aktuellen Handbücher sind auf der Brother Support Website verfügbar: support.brother.com/manuals

1 Gerät auspacken und Lieferumfang überprüfen

Entfernen Sie das Klebeband oder die Schutzfolie von Gerät und Zubehör. Der Lieferumfang kann je nach Land unterschiedlich sein.



HINWEIS

- Bewahren Sie alle Verpackungsmaterialien und den Karton für den Fall auf, dass Sie das Gerät versenden müssen.
- **Sie müssen das korrekte Schnittstellenkabel für die Schnittstelle kaufen, die Sie verwenden möchten.**

USB-Kabel

Verwenden Sie ein USB-2.0-Kabel (Typ A/B), das nicht länger als 2 Meter ist.

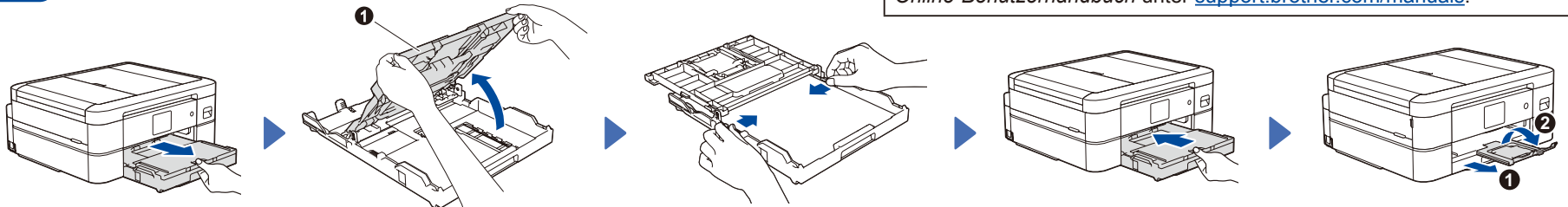
Ethernet (Netzwerk)-Kabel

Verwenden Sie ein Straight-through-Netzwerkkabel (Kategorie 5 (oder höher), Twisted-Pair) für ein 10BASE-T- oder 100BASE-TX-Fast-Ethernet-Netzwerk.

- Brother möchte Abfall vermeiden und bei der Produktion Rohstoffe und Energie sparen. Weitere Informationen über das Engagement von Brother für die Umwelt finden Sie unter www.brotherearth.com.

2 A4-Normalpapier in die Papierkassette einlegen

Nach Abschluss der Geräteeinrichtung können Sie Papiertyp oder -format ändern. Weitere Informationen zur Papierhandhabung finden Sie im *Online-Benutzerhandbuch* unter support.brother.com/manuals.



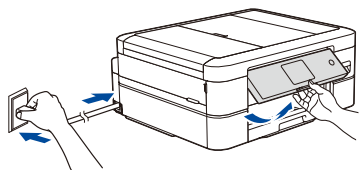
Öffnen Sie die Abdeckung der Papierablage ❶.

Passen Sie die Papierführungen an. Fächern Sie den Papierstapel gut durch und legen Sie ihn dann in die Zufuhr.

Schließen Sie die Abdeckung der Papierablage, und schieben Sie die Kassette vollständig in das Gerät.

Ziehen Sie die Papierstütze ❶ vollständig aus dem Gerät und öffnen Sie die Klappe ❷, sodass das gedruckte Papier nicht herunterfällt.

3 Netzkabel anschließen



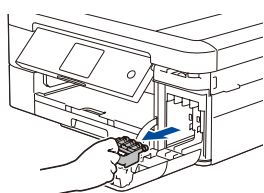
HINWEIS

Sie können den Aufstellwinkel des Funktionstastenfelds anpassen, um das Display besser lesen zu können.

4 Land oder Sprache auswählen

Nach dem Einschalten des Gerätes müssen Sie ggf. Ihr Land oder Ihre Sprache einstellen (abhängig vom Gerät). Folgen Sie falls erforderlich den Anweisungen auf dem Display.

5 Mitgelieferte Tintenpatronen installieren



Öffnen Sie die Tintenpatronen-Abdeckung und entfernen Sie den orangefarbenen Transportschutz vom Gerät.

HINWEIS

Werfen Sie den orangefarbenen Transportschutz nicht weg. Sie können ihn verwenden, wenn Sie das Gerät transportieren müssen.

Folgen Sie den Anweisungen auf dem Display, um die Tintenpatronen einzusetzen. Schließen Sie die Abdeckung der Tintenpatrone. Das Gerät beginnt, das Tintenleitungssystem zum Drucken vorzubereiten.

HINWEIS

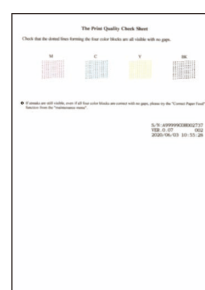
Bei der Erstinstallation wird Tinte zum Auffüllen des Tintenleitungssystems verbraucht, um Ausdrücke in hoher Qualität erstellen zu können. Dies geschieht nur einmal.

6 Datum und Uhrzeit einstellen

Folgen Sie den Anweisungen auf dem Display, um das Datum und die Uhrzeit einzustellen.

Nach dem Einstellen von Datum und Uhrzeit können Sie die Vorgaben für Firmware-Aktualisierungen festlegen.

7 Druckqualität prüfen



OK

Schlecht



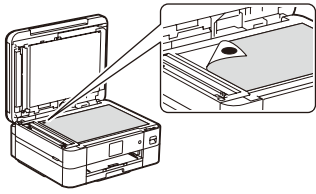
Folgen Sie den Anweisungen auf dem Display und drücken Sie dann [OK]. Das Gerät druckt eine Testseite zur Überprüfung der Druckqualität aus.

Folgen Sie den Anweisungen auf dem Display, um die Qualität der vier Farblöcke auf der Seite zu überprüfen, und starten Sie dann falls erforderlich die Reinigung.

8

Druckausrichtung anpassen (empfohlen)

Um vor der Verwendung des Geräts die Druckausrichtung anzupassen, drücken Sie [Start].



Folgen Sie den Anweisungen auf dem Display und führen Sie die Anpassung der Ausrichtung durch.

Entfernen Sie anschließend die Seite für die Druckanpassung vom Vorlagenglas.

Folgen Sie den Anweisungen auf dem Display, um die Seite für die Druckanpassung zu drucken. Die schwarze Kreismarkierung befindet sich oben links auf der Seite.

Legen Sie die Seite für die Druckanpassung mit der Vorderseite nach unten auf das Vorlagenglas. Stellen Sie sicher, dass der schwarze Kreis oben links auf dem Vorlagenglas platziert ist.

9

Displaymeldungen löschen

Auf dem LCD-Display angezeigte Meldungen können Sie löschen, indem Sie auf [OK] drücken.

10

Wählen Sie Ihre Sprache (bei Bedarf)

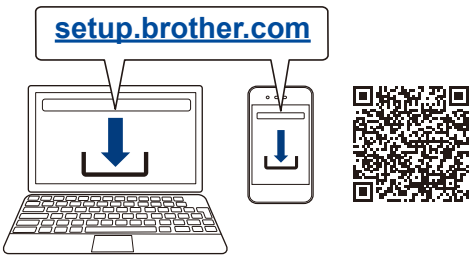
1. Drücken Sie [Einstell. (Einst.)] > [Alle Einstell.] > [Inbetriebnahme] > [Displaysprache].
2. Drücken Sie Ihre Sprache.
3. Drücken Sie .

11

Computer oder Mobilgerät mit dem Gerät verbinden

Führen Sie diese Schritte aus, um die Einrichtung unter Verwendung eines der auf dem Gerät verfügbaren Verbindungstypen abzuschließen.

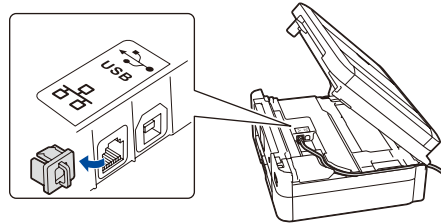
Besuchen Sie setup.brother.com, um Brother-Software herunterzuladen und zu installieren.



HINWEIS
(Windows) Sie müssen die Brother-Software installieren, um die Schneidfunktion nutzen zu können.

Folgen Sie den Anweisungen und Aufforderungen auf dem Bildschirm.

HINWEIS
Bestimmen Sie für die verkabelte Netzwerkverbindung und die USB-Verbindung wie dargestellt den korrekten Port (entsprechend dem verwendeten Kabel) im Gerät.



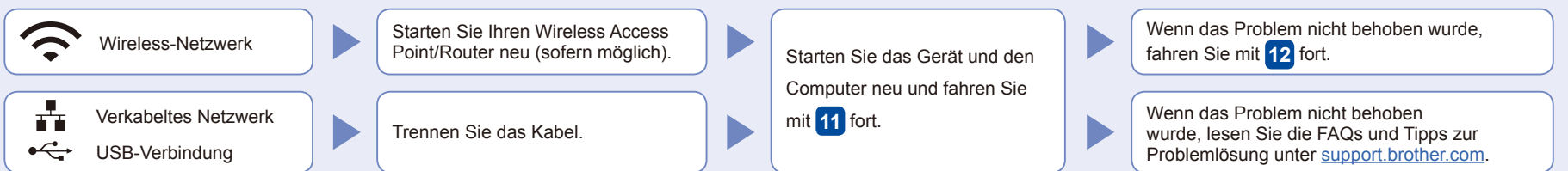
Einrichtung abgeschlossen

Sie können jetzt mit dem Gerät drucken und scannen. Besuchen Sie support.brother.com/up7, um nach der neuesten Firmware zu suchen.

Wichtiger Hinweis für die Netzwerksicherheit:

Das Standardkennwort zur Verwaltung der Einstellungen dieses Geräts ist auf der Geräterückseite angegeben und mit „Pw“ gekennzeichnet. Wir empfehlen, das Standardkennwort zum Schutz des Geräts vor unbefugtem Zugriff umgehend zu ändern.

Anschließen nicht möglich? Überprüfen Sie Folgendes:



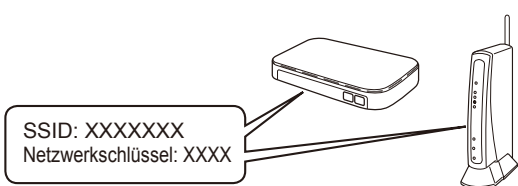
12

Manuelles Wireless-Setup

Falls das Wireless-Setup nicht erfolgreich war, versuchen Sie, die Verbindung manuell herzustellen.

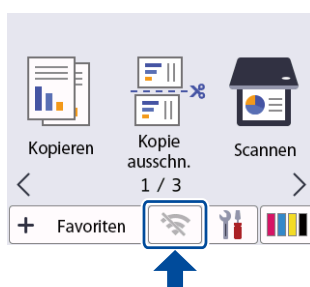
Suchen Sie die SSID (Netzwerkname) und den Netzwerkschlüssel (Kennwort) am WLAN Access Point/Router und tragen Sie diese in die Tabelle unten ein.

SSID (Netzwerkname)	
Netzwerkschlüssel (Kennwort)	



Falls Sie die Informationen nicht finden können, wenden Sie sich an Ihren Netzwerkadministrator oder an den Hersteller Ihres Wireless Access Points/Routers.

Gehen Sie zu Ihrem Gerät und drücken Sie > [Wi-Fi-Netzwerk suchen] > [Ja].



Wählen Sie die SSID (Netzwerkname) für Ihren Access Point/Router aus und geben Sie den Netzwerkschlüssel (Kennwort) ein. Wenn das Wireless-Setup erfolgreich war, wird auf dem Display [Verbunden] angezeigt.

Gehen Sie zu **11**, um Software zu installieren.

Wenn das Setup nicht erfolgreich war, starten Sie Ihr Brother-Gerät und Ihren drahtlosen Zugangspunkt/Router neu, und wiederholen Sie **12**.